

Formulář sčítání lidu 1921

Sčítací arch budíž vyplněný připraven k odevzdání od 16. února 1921 v 8 hodin ráno počínaje.

Sčítací arch

pro bytovou stranu (ústav) _____

| Řadové číslo | Příjmení (jméno rodinné) | Jméno (křestní) | Příbuzenský neb jiný poměr k majiteli bytu (tři podtajmou k přednosti domácnosti) | Pohlaví, zda mužské či ženské | Rodinný stav, zda 1. svobodný -d, 2. ženatý, vdavá, 3. ovdovělý -d, 4. soudně rozvedený -d neb rozloučený -d | Rodný den, měsíc a rok (narozen -a) | | Rediště: a) Rodná obec b) Soudní okres c) Země | 04 Měsí byli započítáni osoba v obci? | Domovská příslušnost a) Domovská obec b) Soudní okres c) Země aneb státní příslušnost |
|--------------|--------------------------|-----------------|---|-------------------------------|--|-------------------------------------|---------------|--|---------------------------------------|---|
| | | | | | | den | měsíc | | | |
| 1 | viz návod § 1 | viz návod § 2 | viz návod § 3 | 5 | 6 | 7 | viz návod § 4 | viz návod § 4 a 5 | viz návod § 4 a 6 | viz návod § 4 a 7 |
| 1 | | | | | | | | a) _____ b) _____ c) _____ | | a) _____ b) _____ c) _____ |

Stvrzuji svým podpisem, že jsem vše přesně a pravdivě udal, co jsem povinen zapsati do sčítacího archu

V _____, dne _____ února 1921. _____ (podpis)

Země: _____ Ulice neb náměstí: _____
Soudní okres: _____ (popisné (staré): _____
Obec: _____ Číslo domu (orientační (nové): _____
Osada: _____ Číslo bytu: _____
(Městská čtvrť)

| Národnost (materský jazyk) | Náboženské vyznání | Znalost čtení a psaní | P o v o l á n í | | | | | Poznámka |
|----------------------------|--------------------|-----------------------|-----------------|----------------------|--|---|----------------------|----------|
| | | | Druh povolání | Postavení v povolání | Bližší označení záruku (podnik, ústava, držda), v němž se vykonává toto povolání | Druh povolání | Postavení v povolání | |
| viz návod § 8 | viz návod § 9 | viz návod § 10 | viz návod § 11 | viz návod § 12 | viz návod § 13 | Míst. příslušnost: viz návod § 14 druh a číslo povolání viz návod § 15 | viz návod § 14 | 30 |
| 11 | 12 | 13 | 14 | 15 | 16 | 17 | 18 | 19 |

Prohlédl a za správnost a úplnost jest zodpověden

V _____, dne _____ února 1921. _____ sčítací komisar.

Sčítání lidu

Mgr. Ondřej ŠERÝ



**SČÍTÁNÍ LIDU,
DOMŮ A BYTŮ
2011**

Sčítání lidu - úvod

= (populační) census = soupis obyvatelstva

- v minulosti především k vojenským a daňovým účelům
- dnes velmi široké využití (regionální rozvoj)
- provádí Český statistický úřad



součty dělají přátele...



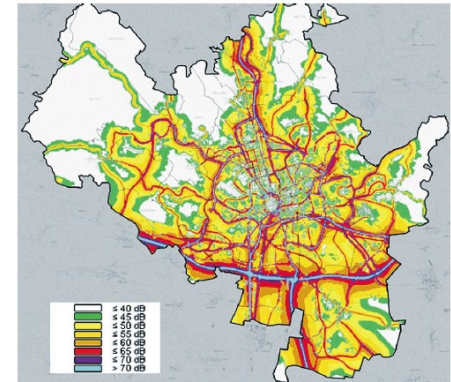
Využití sčítání lidu

- složky integrovaného záchranného systému
 - tvorba krizových a evakuačních plánů
 - kolik je bytů, pater, jaké jsou přípojky
- povodně
 - tvorba protipovodňových opatření, evakuace
- dopravní obslužnost
 - kolik autobusů, vlaků a tramvají je třeba, mapy dojíždky
- školy a školky
 - plánování kapacity, otevírání a rušení
- péče o seniory
 - kapacita domovů důchodců, hospiců a další sociální zařízení
- vakcíny pro očkování dětí
 - plánování, kolik vakcín je potřeba objednat
- nabídka a poptávka na pracovním trhu
 - kvalifikovanost pracovní síly, zájem investorů
- peníze z EU
 - přerozdělení unijních peněz a dotací



Využití sčítání lidu

- část výnosů z daní, která připadne obcím
 - čím víc osob je sečteno, tím větší má obec nárok na peníze
- naši poslanci v EU
 - EU uvažuje o přepočtu nároku na počet mandátů
- hluk
 - kolik lidí může být zasaženo hlukem (hlukové mapy, protihluková opatření)
- práva národnostních menšin - pokud v obci překročí menšina 10 %, tak:
 - právo na vícejazyčné názvy a označení
 - zřízení výboru pro národnostní menšiny v obci
 - užívání jazyka menšiny při úředním styku a před soudy
 - právo na výchovu a vzdělání v jazyce menšiny
- vybudování záchytných parkovišť na okraji Prahy



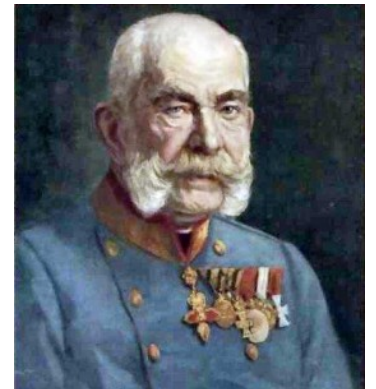
Předchůdci moderních sčítání

- první soupisy již ve středověku (zahrnovaly pouze část populace)
 - nejstarší: 1058, soupis majetku litoměřického kostela
- 1753 – Marie Terezie vydala patent o každoročním sčítání lidu
 - poprvé realizováno 1754
 - poprvé současně a jednotně na celém území
- 60. léta 18. století
 - obavy z rostoucích daní + odpor šlechty a církve k centralistickým snahám dvora
= četná zkreslení
- 1777 – vydán nový konskripční patent
 - detailnější třídění pouze u mužů
 - základ soupisů až do 1851
- populační knihy
 - každá rodina se všemi členy domácnosti
 - ohlašovací povinnost hlavy rodiny



Sčítání lidu 1869 - 1910

- 1869 - první moderní sčítání podle mezinárodních zásad
 - desetiletá periodičita
 - vždy o půlnoci z 31. 12. na 1. 1. roku končícího nulou
 - 1869, 1880, 1890, 1900, 1910
- co se zjišťovalo?
 - věk a pohlaví
 - případné fyzické vady (slepota a hluchota), později mentální vady
 - státní příslušnost, rodinný stav, náboženské vyznání, obcovací řeč
 - od 1880 gramotnost (schopnost číst a psát)
 - ekonomické znaky (podle poměru k povolání, podle odvětví činnosti, ...)
- provádělo ministerstvo vnitra, řídily okresní úřady
 - sčítací komisaři (učitelé, spolupracovníci obecních úřadů)
 - různé jazykové mutace
- 1869 a 1880 – tříděny a sumarizovány ručně, 1890 elektrické třídící stroje



Sčítání lidu 1921

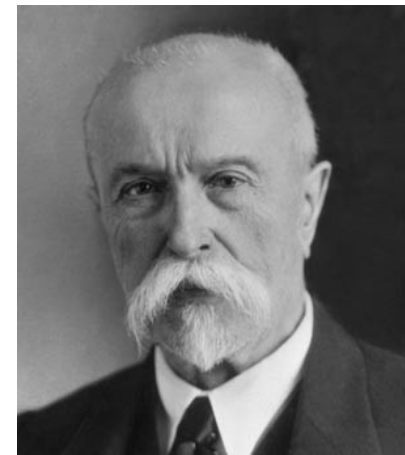
- rakouská sčítání kvalitní -> převzaly je (inspirace) nástupnické státy
- ČSR potřebovala znát co nejpodrobnější data
- 1919 – založen Státní úřad statistický

- sčítání se mělo konat 1920, ALE uskutečnilo se až 1921
 - málo času na přípravy
 - neujasněné hranice

- otázka národnosti
 - potvrzení oprávnění vzniku ČSR
 - na základě „kmenové příslušnosti“ (znakem je mateřský jazyk)
dříve obcovací řeč (nahrávalo německému jazyku), výhodné i pro Židy a Romy

- povolání obyvatelstva

- Statistický lexikon obcí v Republice Československé



Sčítání lidu 1930

- fertilita – jako v jedné ze tří evropských zemí
- minulé bydliště sčítaných
- opět otázka národnosti
 - kritika z řad menšin
 - kritika z řad demografů: měla by se zjišťovat národnost i mateřský jazyk
- gramotnost (znalost čtení a psaní)
- tělesné vady obyvatelstva (vliv 1. světové války)
- Statistický lexikon obcí v republice Československé

Sčítání lidu 40. léta

- mělo se konat 1940
 - oficiální důvod: nepřipravenost
 - neoficiální důvod: neposkytnutí podkladů okupantům
- soupisy obyvatelstva 1946 (Slovensko) a 1947 (české země)
 - české země: příprava národního pojištění
 - Slovensko: pracovní trh, zásobování obyvatelstva
- co se zjišťovalo?
 - počet obyvatel, věk, rodinný stav
 - sociální a ekonomické složení obyvatel
 - počet obcí a jejich velikostní struktura
- dosídlování pohraničí a vysídlování vnitrozemí

Sčítání lidu 1950

- poprvé sčítání lidu a sčítání bytů (nepropojeno)
- poslední za přítomné obyvatelstvo
 - podle místa přítomnosti, ne podle trvalého bydliště
- odraz 50. let
 - soupis průmyslových a zemědělských závodů
 - poslední, kde se zjišťovalo vyznání
 - pro veřejnost odtajněna až 1962
- cíle sčítání
 - ztráty v populaci, materiální škody
 - odsun německého obyvatelstva
- seznam názvů obcí a osad, které byly po 5. květnu 1945 sloučeny, přejmenovány nebo zrušeny
 - Frývaldov



Sčítání lidu 1961

- poprvé sčítání lidu a sčítání bytů (propojeno)
- informace o struktuře rodin a domácností
- poprvé dojíždka do zaměstnání mezi okresy i do měst s 20 000 obyvatel a více

Sčítání lidu 1970

- co se zjišťovalo?
 - rodné číslo
 - státní příslušnost
 - nově u dojíždky: frekvence, vzdálenost, doba, používaný dopravní prostředek
 - chtěné / nechtěné soužití domácností v jednom bytě
 - vybavení domácností některými předměty
- poprvé za tzv. základní sídelní jednotky
- Retrospektivní lexikon obcí Československé socialistické republiky 1850 – 1970
- zpracováno sálovým počítačem



Sčítání lidu 1980

- nedostatek bytů
- „Soupis obyvatel cikánského původu“
- využito pro založení centrálního registru obyvatel



Sčítání lidu 1991

- obnovena otázka náboženského vyznání
- obnovena otázka na místo trvalého bydliště v době narození
- „nové národnosti“ – moravská a slezská



Sčítání lidu 2001

- SLDB
 - 26 údajů o osobách (Sčítací list osob)
 - 18 údajů o bytech (Bytový list)
 - 12 údajů o domech (Domovní list)
- případné druhé nebo další zaměstnání
- vybavení domácnosti počítačem
 - vypuštěny otázky na mrazničku, automatickou pračku a televizor
- v tištěné i elektronické podobě
- 2002 – povodně -> vliv na zpracování

Sčítání lidu 2011

- novinky
 - faktické x trvalé bydliště
 - registrované partnerství
 - nezjišťuje se vybavenost domácnosti, pouze osobní počítač a připojení k internetu
 - nezjišťují se příjmy a výdaje domácností
 - lze vyplnit elektronicky
- důležité termíny
 - 26. 2. až 6. 3. roznos informačních letáků + oznámení o roznosu formulářů
 - 7. 3. až 25. 3. roznos formulářů
 - půlnoc z 25. 3. na 26. 3. rozhodný okamžik
 - 26. 3. až 14. 4. odevzdání formulářů:
 - 1) sčítacímu komisaři
 - 2) internet
 - 3) odeslat v obálce nebo odevzdat na poště
- zákon č. 296/2009 Sb. o sčítání lidu, domů a bytů v roce 2011

Sčítání lidu 2011 v zahraničí

- první sčítání před 6 000 lety v Babylonu
- moderní censy od poloviny 17. století
- Světový program sčítání 2010
 - sečte se 98 % světové populace
 - období 2005 až 2014
 - vrchol v roce 2011 – 73 zemí a oblastí
- evropský harmonogram
 - 2005: Malta
 - 2006: Irsko, Francie, ostrov Man, Monako
 - 2009: Bělorusko, Vatikán
 - 2010: Finsko, Švýcarsko, Rusko, Lichtenštejnsko, San Marino
 - 2011: všechny ostatní evropské země
 - 2012: Moldavsko
 - 2013: Gibraltar

Tradiční metoda

- využívá většina zemí, data zaznamenávána do sčítacích listů:
 - prostřednictvím sčítacích komisařů
 - metoda sebesčítání
- krátká a dlouhá verze formuláře
 - dlouhá za vzorek bytů, domácností či obyvatel (např. plodnost, ...)
- výhody
 - sečtena celá populace, dostupnost údajů za nejmenší jednotky
 - lze použít u negramotného obyvatelstva
- nevýhody
 - složité, nákladné
 - vyžaduje plnou informovanost a spolupráci veřejnosti
 - lze provádět jednou za dlouhou dobu

Registry

- soubor základních registrů
 - registr obyvatelstva, matriky, katastr nemovitostí, registr plátců daní, registr ekonomických subjektů, registr nezaměstnaných, ...
- často doplňováno klasickým sčítáním
- dlouhodobý proces
 - vývoj registrů trvá mnoho let, mnohdy desetiletí
 - přechodové období - > podíl údajů se postupně zvyšuje (v této fázi i ČR)
- výhody
 - méně nákladné
 - každoročně k dispozici aktuální statistiky
- nevýhody
 - obsahuje pouze informace z registrů
 - právní předpisy, ochrana osobních údajů
- severské země a Nizozemsko + Rakousko a Slovinsko (2011)

Výběrová šetření

- sama o sobě sčítání nenahrazují
 - v kombinaci se sčítáním lidu
 - v kombinaci s registry
- vhodné pro země, které nemají všechny údaje v registrech
- výhody
 - méně nákladné
- nevýhody
 - nelze získat spolehlivá data za malé územní celky (okresy a obce)
- Nizozemsko

Rolling = rotační census

- průběžné šetření, postupně se sčítá vždy jen část populace
 - alternativní přístup k tradičnímu sčítání
- používá pouze Francie
- výhody
 - vyšší frekvence aktualizace dat (ale jen za část území, nikoliv za celek)
- nevýhody
 - neobsahuje sečtení celé populace k jednomu okamžiku -> porovnání mezi regiony