

Georeferencing v aplikaci ArcMap

Nástroj Georeferencing slouží k transformaci podklad bez prostorové reference (skenované mapy, fotky, družicové snímky) do určitého souřadného systému. Georeferencovaná data je možné kombinovat s jinými vrstvami v GIS, zobrazí se správně „na sobě“.

Postup práce krok za krokem:

1. Do ArcMapu nahrajte skenovaný obrázek a nějaký referenční soubor
2. Spusťte lištu nástroj pro Georeferencování (do šedého pole nahoře pravou myšičkou klikněte Georeferencing)
3. V rolovací nabídce Layer na liště Georeferencing by měl být zobrazen název souboru, který referencujete (např. mapaCR-hory.jpg)
viz <http://chaloopka.unas.cz/palm/mapaCR-hory.jpg> (používali jsme 4.bezna, další skupiny budou mít mapu jinou)
4. Na shapefilu kraj dejte přes pravou myšičku „Zoom to Layer“, ve View vidíte kraje, nikoliv obrázek. Upravte si vrstvu kraj tak, abyste viděli jen hranice, ty nyní jak zvýrazníte (tloušťkou, barvou).
5. Zadejte z menu Georeferencing příkaz „Fit to Display“. Zobrazí se Vám obrázek i vektory (kraje) souřadně, ne ale přesně na sobě.
6. Pomocí nástroje „Add Control Points“ zadejte vřícovací body – tedy body, které identifikujete jak na obrázku, tak na vektoru. Nejprve se klikne na místo na obrázku, potom na odpovídající místo na vektoru. Body musí být minimálně 4, pravidelně rozmístěné.

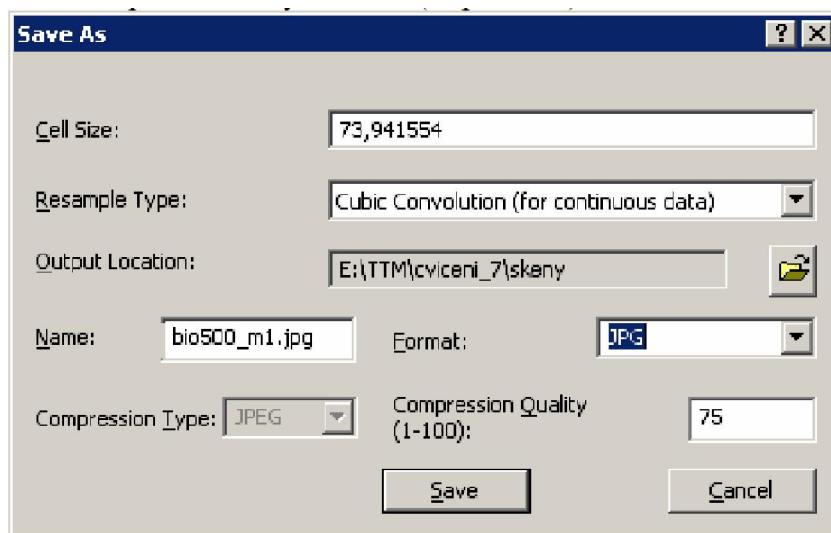


Při vkládání bodů se vždycky obrázek posune do polohy dané vřícovacími body, s přidáním dalších bodů se vždy zpřesní. V momentě, kdy vektory přibližně „sedí“ na obrázku, můžete se přejít na další krok.

7. Georeferencing Rectify..

V následujícím dialogu se vyplní:

Cubic Convolution jako metoda převzorkování,
Zkontroluje umístění výsledného transformovaného obrázku,
Cell Size můžete zkusit jak je.
Zadá se požadovaný formát (např. JPG)
Save.



Potom se jakoby nic nestane, jen v adresáři zadaném v minulém kroku vznikne nový soubor, který si nahrajeme do ArcMapu. Měl by se správně umístit vzhledem k vektorům. V tomto okamžiku můžeme odstranit původní obrázek, jakmile ho odstraníme, zmizí i všechny vřícovací body. Georeferencování je skončeno. Nástrojovou lištu můžeme zavést, už ji nebudete potřebovat.