

jaro 2011

## Z8108 Dálkový průzkum Země

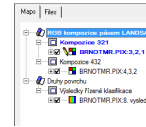
### NÁSTROJE PROGRAMU GEOMATICA

Z8108 Dálkový průzkum Země  
CVIČENÍ

Andrea KÝNOVÁ

## Záložky

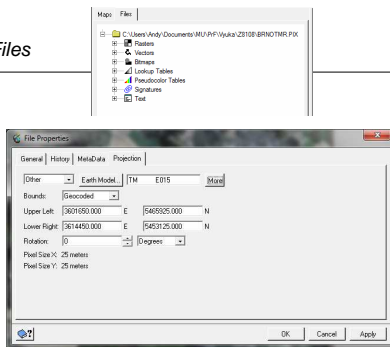
### Maps



- Map – Properties – Page Setup
- Area – Properties – Scale

Z8108 Dálkový průzkum Země  
CVIČENÍ

### Files



Z8108 Dálkový průzkum Země  
CVIČENÍ

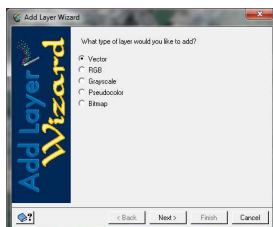
## Módy zobrazení

- Map View Mode
- Area View Mode

- New Map
- New Area
- Launch the Add Layer Wizard

Z8108 Dálkový průzkum Země  
CVIČENÍ

## Add Layer Wizard



Z8108 Dálkový průzkum Země  
CVIČENÍ

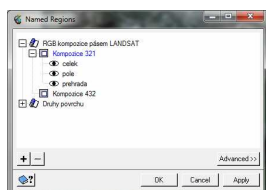
## Zoomování, posun, oblasti



- Zoom to Overview
- Zoom Interactive
- Zoom In
- Zoom Out
- Zoom to 1:1 Image Resolution
- Pan
- Named Regions

Z8108 Dálkový průzkum Země  
CVIČENÍ

## Named regions



Z8108 Dálkový průzkum Země  
CVIČENÍ

## Souřadnice, info, hodnoty pixelu, ...



- Cursor Control
- Information
- Open the Attribute Manager
- Numeric Values
- Measure

Z8108 Dálkový průzkum Země  
CVIČENÍ

## Nástroje programu Geomatica

- průběžná semestrální práce
- formou printscreenu (Alt+PrntScr) a vlastního popisu funkcionality
- ve formátu DOC
- pojmenování **nastroje.doc**
  
- aktualizace každý týden (při probrání nových nástrojů)
- odevzdávání nové verze, současné smazání staré

Z8108 Dálkový průzkum Země  
CVIČENÍ