

jaro 2011

Z8108 Dálkový průzkum Země

VIZUÁLNÍ INTERPRETACE

Interpretace

- proces rozpoznávání objektů na snímcích
- 3 etapy rozpoznávání
 - zjištění
 - rozpoznání
 - hypotéza
- rozpoznávání je založeno na porovnávání tzv. **interpretačních znaků**

Interpretační znaky

- existující na snímku i ve skutečnosti
 - tvar, stín velikost, barva
- existující na snímku
 - tón, textura
- vyjadřující vztahy
 - struktura, poloha

Klasifikační schéma

- „co chceme rozpoznávat“
- hierarchicky uspořádané
- příklad

Úroveň I	Úroveň II
Les	Jehličnatý
	Listnatý
	Smíšený
	Holiny
Zemědělská půda	Pole
Zastavěná plocha	Obytná
Komunikace	Cesty
	Uliční síť
	Železnice
Vodní toky	
Vodní plochy	Přirozené
	Umělé
Ostatní plochy	

Obecný postup interpretace v SW

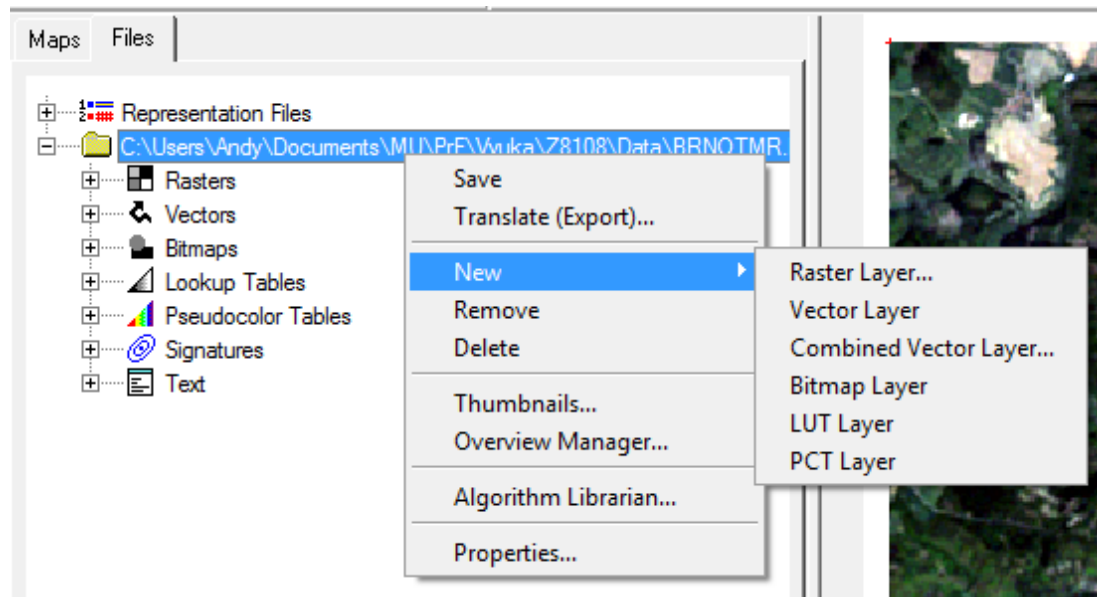
- vytvoření vektorové (polygonové) vrstvy
- vytvoření nového sloupce v atributové tabulce s údajem o využití půdy
- editace vrstvy
 - vytvoření obdélníku reprezentujícího plochu zájmového území a jeho následné dělení
 - vytváření jednotlivých (vzájemně navázaných) polygonů
- vyplňování údaje o využití půdy u jednotlivých polygonů
- průběžné ukládání (především v ArcGIS 10)

- využití snapování (doporučené!)

Postup v Geomatice

Vytvoření nové vektorové vrstvy

- záložka *Files*
- PTM – New – Vector Layer



Editace vektorové vrstvy

Zobrazení vektoru

- PTM – View
- v záložce Maps označit jako pracovní (zobrazí se **modře tučně**)

Editor

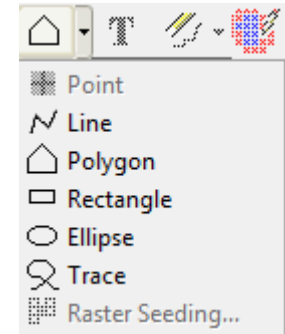
- Selection Tools
- Vector Editing...
- New Shapes
- a další



Nový polygon

Vytvoření nového polygonu

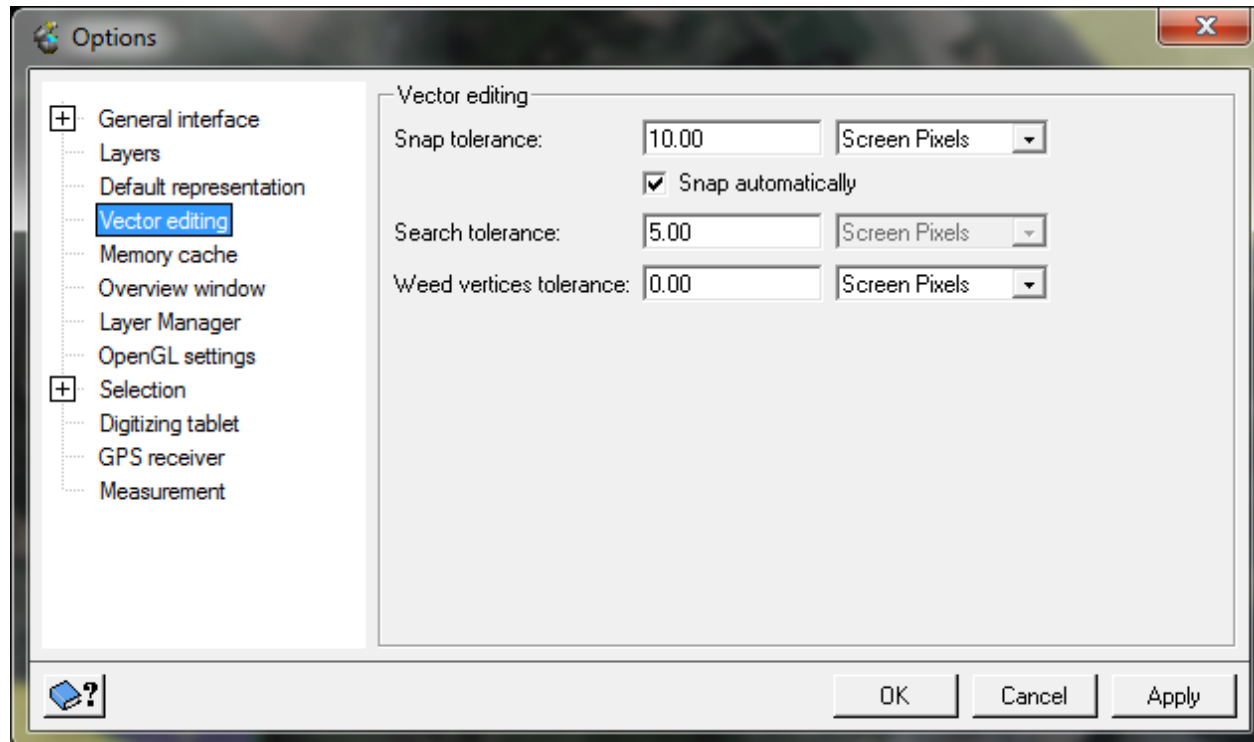
- plocha snímku (pro následné dělení na jednotlivé polygony)
 - *Rectangle*
- vytváření jednotlivých polygonů (nutnost využití snapování)
 - *Polygon*



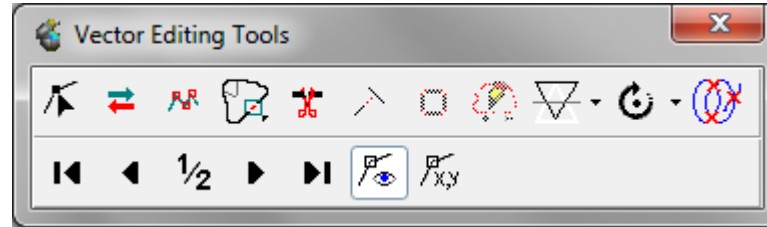
Snapování – automatické





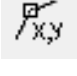
= „připojení“ na blízký vertex nebo linii

○ *Tools – Options*



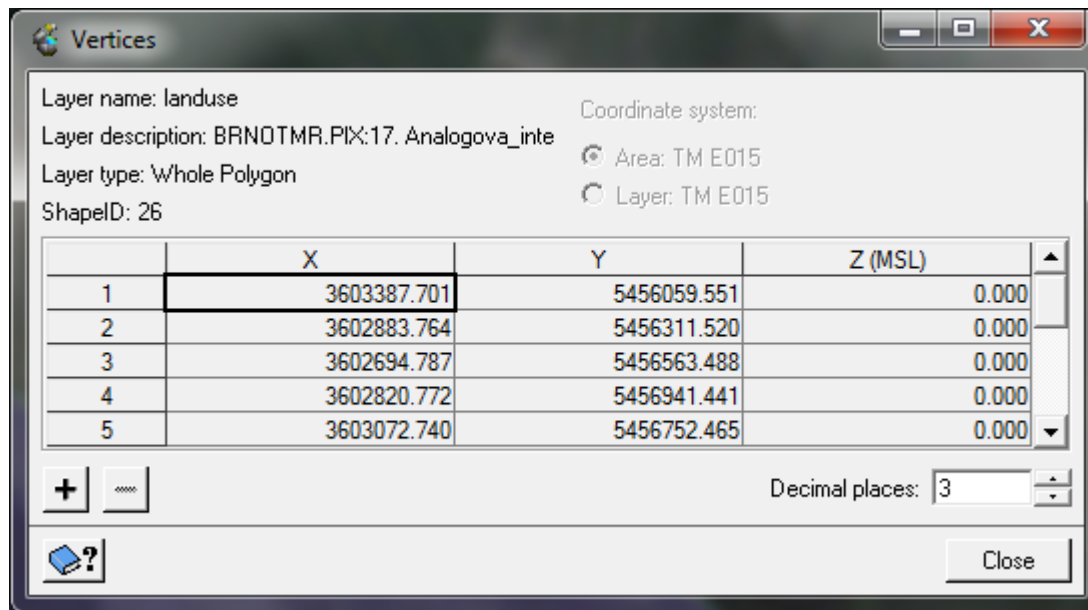
Editace polygonu (*Vector Editing...*)



-  **Find** – výběr polygonu/ vertexu
-  **Merge** – spojení dvou polygonů (vybraného *Find* a polygonu, na který klikneme po volbě *Merge*)
-  **Split Line/Polygon** – dělení vybraného polygonu (od jeho okraje)
-  **Show vertices** – zobrazení lomových bodů polygonu v obraze
-  **Vertices** – zobrazení seznamu vertexů a jejich souřadnic

Vertices

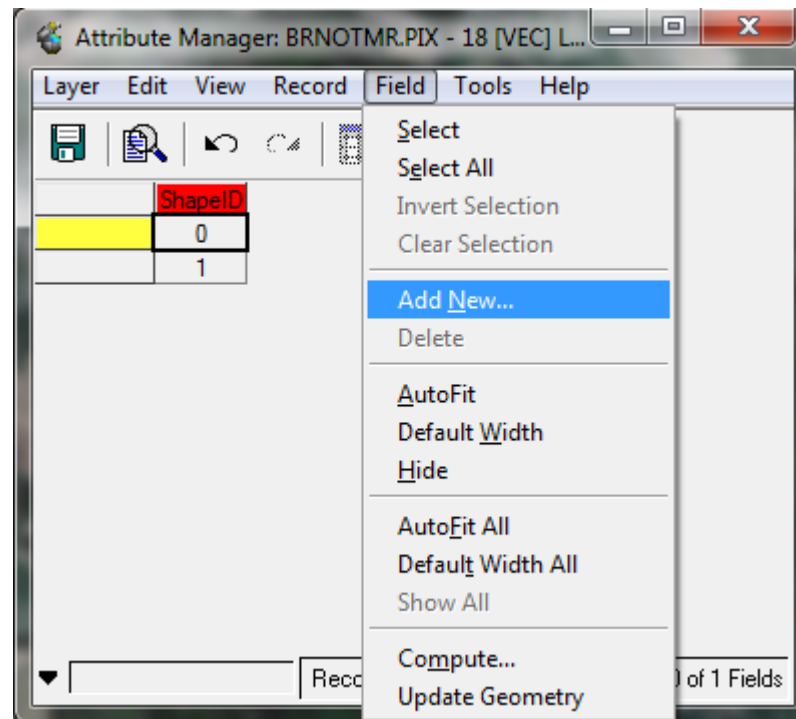
- výběr vertexu pomocí *Find*
- možnost přidání (+) či odebrání (-) vertexu
- ruční editace souřadnic vertexů





Atributová tabulka

Přidání sloupce



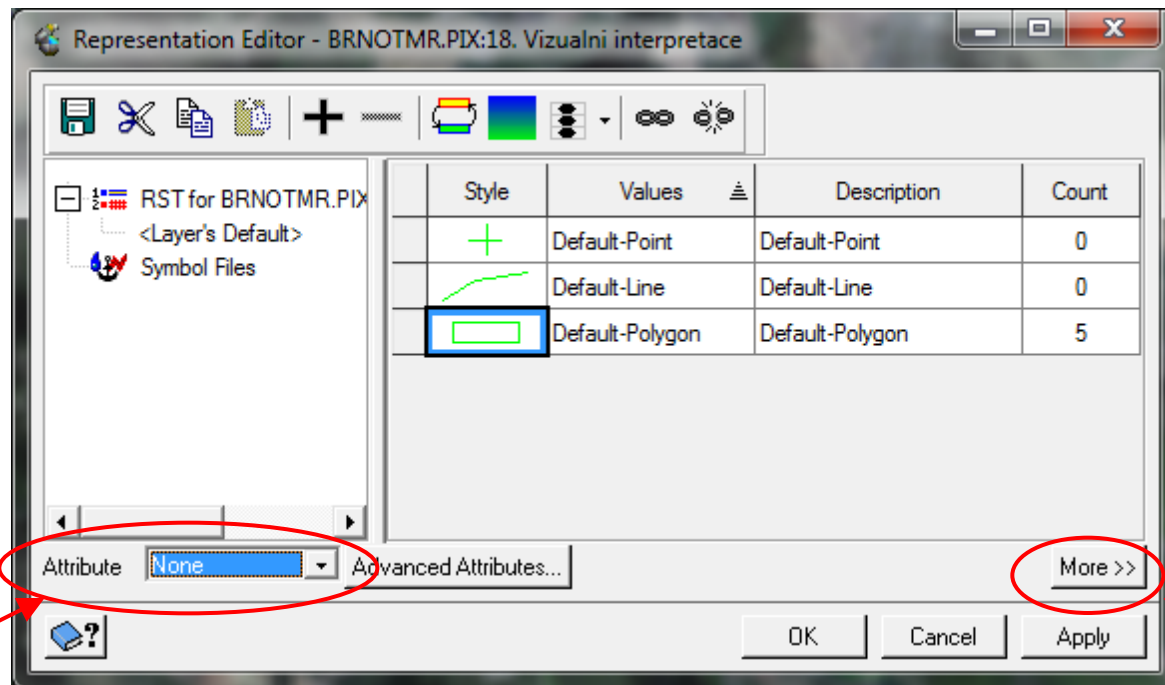
Nastavení parametrů sloupce

The screenshot shows the 'Table Definition' dialog box for a table named 'BRNOTMR.PIX - 18 [VEC]'. The dialog is divided into several sections:

- Table Structure:** A table with columns 'Shown', 'Name', 'Description', and 'System'. The first row is selected, showing 'Field1' with 'Shown' checked and 'System' unchecked.
- Field Properties:** A section containing various configuration options for the selected field:
 - Data type: Text
 - Field size: (empty)
 - Default value: NoData
 - Decimal places: 0
 - NoData value: NoData
 - Scientific notation: (empty)
 - Read-only: No
 - Angular units: (empty)
 - Justification: Left
 - Conversion: (None)
 - Conversion factor: (empty)
- Geometry Field Properties:** A section with 'Type' and 'Display units' dropdown menus, and a 'Create' button.
- Buttons:** 'OK', 'Cancel', and 'Apply' buttons are located at the bottom right.

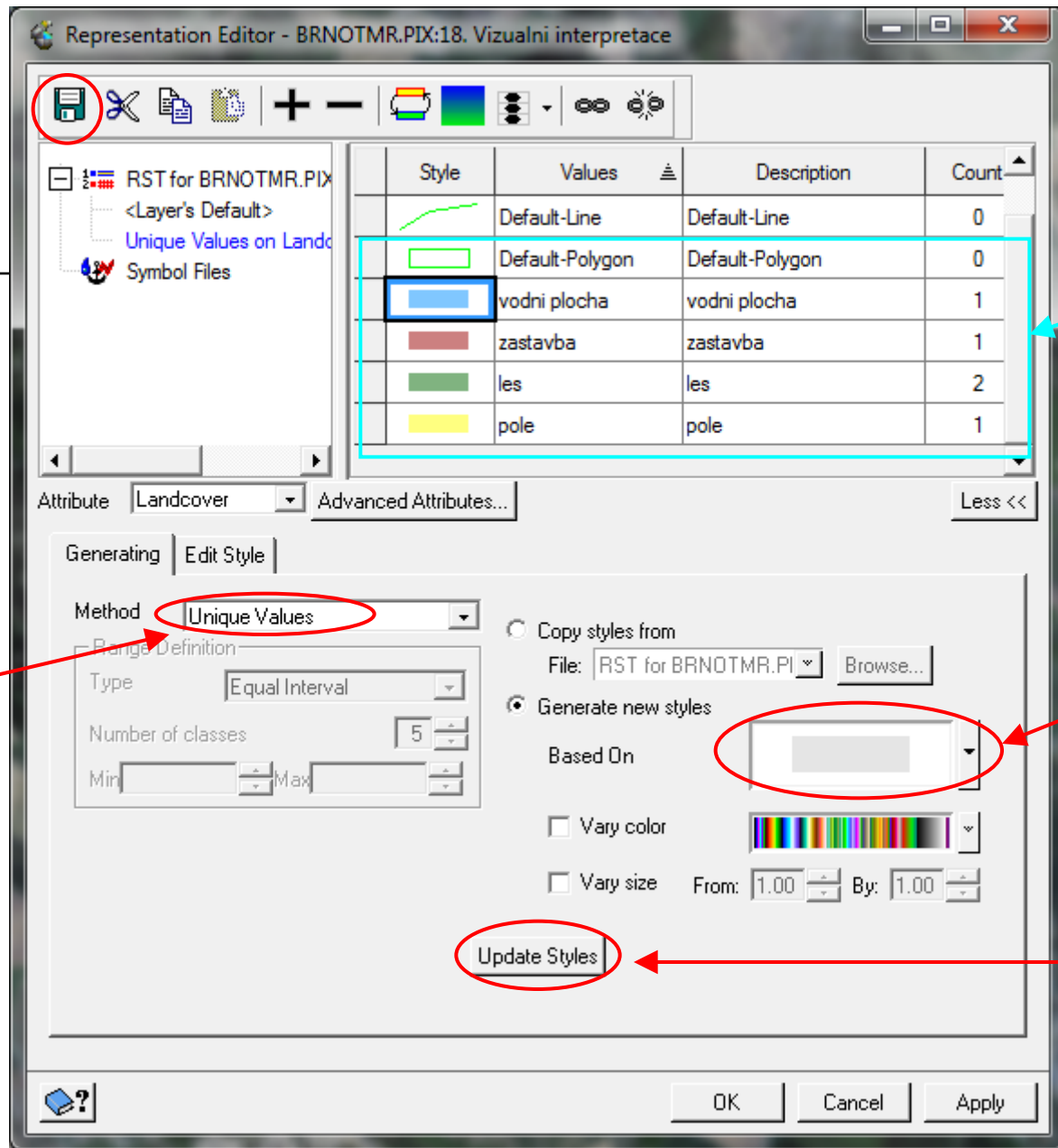
Vizualizace polygonů dle atributu

- PTM – Representation Editor...



Volba atributu

Další nastavení



Nastavení vizualizace

Dle hodnot atributu

Základní styl

Aktualizace stylu