

# Užitkové rostliny IIIa

Vít Grulich

# Ovoce

- Zdroj vitamínů a minerálních látek
- Sacharidy, bílkoviny, tuky
- Ovocné rostliny – často vedlejší produkty
  - Oleje, zelenina, textilní vlákna, stavební materiál, palivo
- Produkce:
  - 1) hrozny, citrusy, banány, jablka, plátek, mango
  - 2) hrušky, avokádo, ananas, broskve, papája, švestky, datle, fíky, jahody
  - 3) kešu
  - 4) kvajáva, liči, pistácie
- Záleží na možnostech přepravy

# *Actinidiaceae*

## ■ *Actinidia* – aktinidie

- Dřevnaté dvoudomé liány
  - *Actinidia chinensis* – kiwi
  - *Actinidia kolomikta*
  - *Actinidia arguta*
- Původ: v. Asie
- Pěstování: mírný pás a subtropy
- Užití: bobule - přímý konzum, konzervace



*A. chinensis*



# *Actinidia*



*A. kolomikta*



*A. arguta*

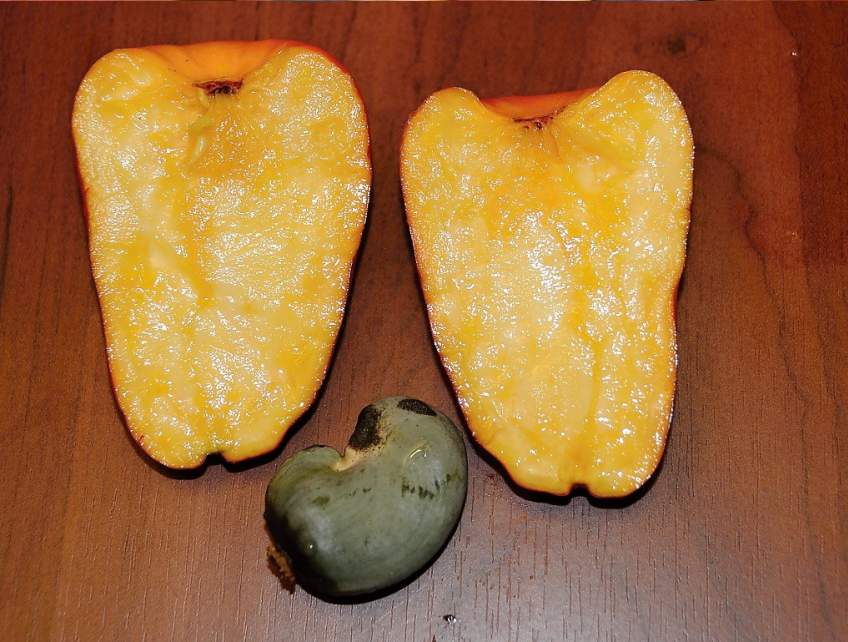


# Anacardiaceae

## ■ *Anacardium occidentale* – ledvinovník

- Stálezelený strom
- Původ: savany Jižní Ameriky
- Pěstování: tropy
- Užití: semeno - oříšky kešu
  - nepravý plod - přímý konzum, kompoty





# Anacardiaceae

## ■ *Mangifera* – mango

- Stálezelené stromy
  - *Mangifera indica*
  - *M. caesia*, *M. odorata*
- Původ: jv. Asie
- Pěstování: tropy
- Užití: peckovice
  - přímý konzum, kompoty



*M. indica*



# *Anacardiaceae*



*Mangifera* sp.



# Anacardiaceae

## ■ *Spondias* – mombín

- Poloopadavé stromy
- Původ: jv. Asie
  - *S. dulcis*, *S. pinnata*
- Původ: Amerika
  - *S. purpurea*, *S. cytherea*
- Pěstování: tropy
- Užití: peckovice
  - přímý konzum



*S. cytherea*



*S. purpurea*

# Anacardiaceae

## ■ *Pistacia vera* - pistácie

- Dvoudomý opadavý stromek nebo keř
- Původ: Blízký východ
- Pěstování: subtropy
- Užití: semeno - oříšky



# Annonaceae

## ■ *Annona* – anona

- Stálezelené stromy a keře
  - *Annona cherimola* – Jižní Amerika
  - *Annona muricata* – Antily
  - *Annona reticulata* - Antily
  - *Annona squamosa* – Jižní Amerika
- Pěstování: tropy
- Užití: souplodí apokarpních bobulí - přímý konzum, džusy



*A. reticulata*



# *A. cherimola* *Annona*



*A. muricata*



*A. squamosa*



# Araceae

## ■ *Monstera deliciosa* - monstera

- Bylinná liána
- Původ: stř. Amerika
- Pěstování: subtropy
- Užití: zdužnatělá palice – přímý konzum



# *Areceaceae*

## ■ *Cocos nucifera* - kokos

- Vysoká palma
- Původ: Tichomoří
- Pěstování: tropy celého světa
- Užití: tekutý endosperm - nápoj, sušený pevný endosperm – přísada do pokrmů



# *Areceaceae*

## ■ *Bactris gasipaes*

- Vysoká palma
- Původ: Stř. a j. Amerika
- Pěstování: v místě původu
- Užití: plody, často tepelně upravené



# *Arecaceae*

## ■ *Phoenix dactylifera* - datlovník

- Vysoká palma
- Původ: neznámý předek, snad z Blízkého východu
- Pěstování: aridní (sub)tropy od Maroka po Indii
- Užití: peckovice – přímý konzum, sušení





# Arecaceae

## ■ *Salacca zalacca* - salak

- Nízká palma
- Původ: jihovýchodní Asie
- Pěstování: tropy (Thajsko, Malajsie, Indonésie)
- Užití: peckovice – přímý konzum, zavařování



# Betulaceae

## ■ *Corylus* - líska

- Opadavé keře a stromy
  - *Corylus avellana* (Evropa)
  - *Corylus maxima* (jv. Evropa, Blízký východ)
  - *Corylus pontica* (Blízký východ)
- Pěstování: mírný pás a subtropy
- Užití: semena z oříšků



*C. maxima*



*C. avellana*



# *Bromeliaceae*

## ■ *Ananas comosus*- ananas

- Vytrvalá bylina
- Původ: Jižní a stř. Amerika (Argentina-Karibik)
- Pěstování: tropy a (sub)tropy celého světa
- Užití: zdužnatělé plodenství – přímý konzum, konzervace
- V Brazílii se pěstují i další příbuzné druhy:
  - *Ananas ananassoides*, *A. bracteatus*, *A. lyman-smithii*



# Ananas



*A. ananassoides*

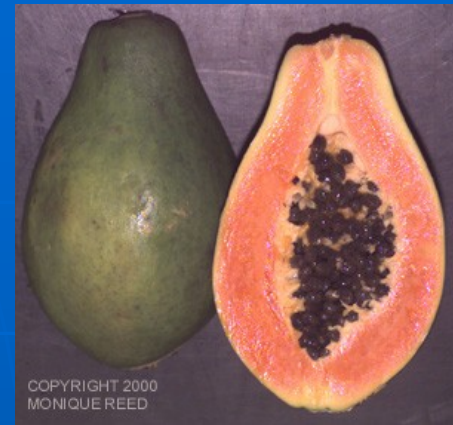


*A. bracteatus*

# *Caricaceae*

## ■ *Carica papaya* - papája

- Statná bylina vzhledu palmy, obvykle dvoudomá
- Původ: stř. Amerika (Mexiko, Guatemala)
- Pěstování: subtropy a tropy celého světa
- Užití: bobule – přímý konzum, kandování
  - Obsahuje proteolytický enzym papain (farmacie, kosmetika)



# Clusiaceae

## ■ *Garcinia mangostana*

### - mangostan

- Stálezelený strom
- Původ: jv. Asie
- Pěstování: tropy celého světa
- Užití: míšek z bobulí – přímý konzum
- Pěstují se i další druhy:
  - *G. dulcis*, *G. indica*, *G. multiflora* aj.



# Cucurbitaceae

## ■ *Citrullus lanatus* - vodní meloun

- Jednoletá plazivá bylina
- Původ: stř. aj. Afrika
- Pěstování: subtropy a tropy
- Užití: bobule – přímý konzum



# *Cucurbitaceae*

## ■ *Cucumis melo* - žlutý meloun

- Jednoletá bylina
- Původ: asi stř. Afrika
- Pěstování: subtropy a tropy
- Užití: bobule – přímý konzum



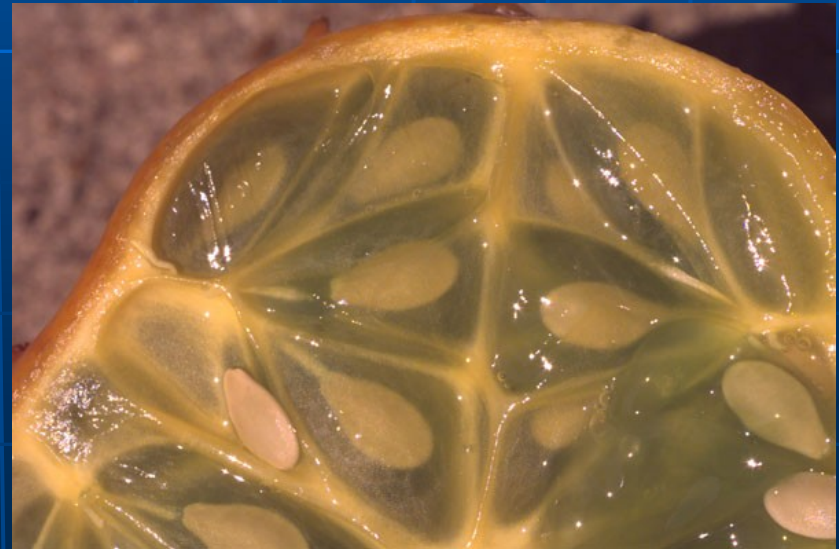


# *Cucurbitaceae*

## ■ *Cucumis metuliferus*

### kiwano

- Jednoletá bylina
- Původ: tropická Afrika
- Pěstování: tropy
- Užití: bobule – přímý konzum



# Ebenaceae

## ■ *Diospyros kaki* - tomel

- Opadavý strom
- Původ: Čína
- Pěstování: subtropy celého světa
- Užití: bobule – přímý konzum
- Pěstují se i další druhy:
  - *D. digyna*, *D. discolor*, *D. ebenoides* aj.



*D. digyna*



# Ericaceae

*V. myrtillus*



## ■ *Vaccinium* - brusnice

- Opadavé nebo vždyzelené keřiky
- *V. corymbosum* (S. Amerika)
- *V. myrtillus* (s. mírný pás)
- *V. vitis-idaea* (s. mírný pás)
- Užití: bobule



*V. corymbosum*



*V. vitis-idaea*

# *Ericaceae*

## ■ *Oxycoccus* - klikva

- Vždyzelené keříky
- *O. macrocarpus* (S. Amerika)
- *O. palustris* (s. mírný pás)
- Užití: bobule



*O. macrocarpus*

*Oxycoccus palustris*



# Fabaceae

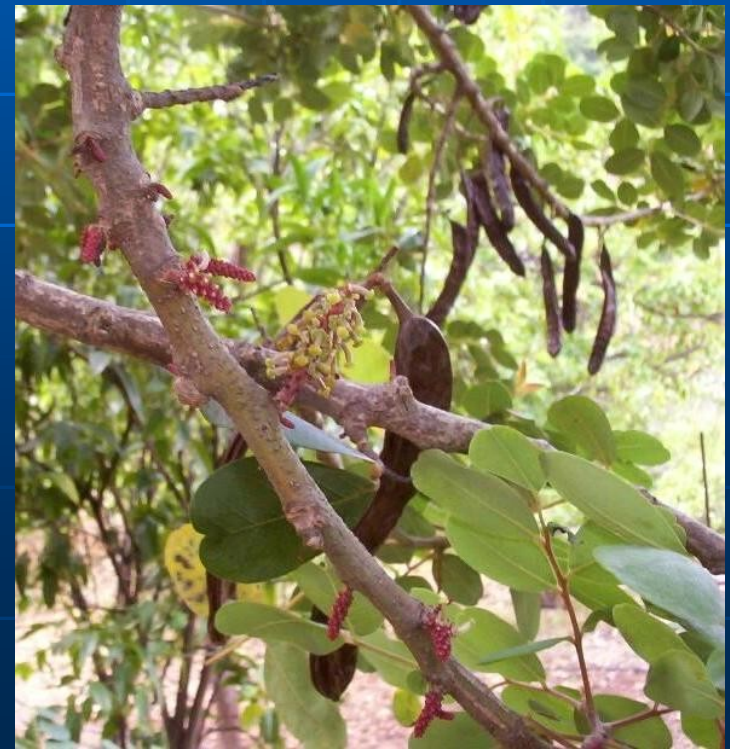
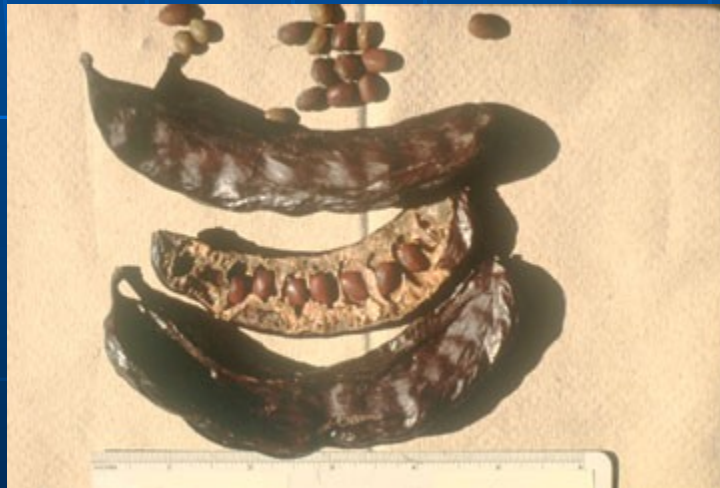
- *Arachis hypogaea* - podzemnice
  - Jednoletá bylina
  - Původ: Jižní Amerika
  - Pěstování: tropy celého světa
  - Užití: semena - arašídy



# *Fabaceae*

## ■ *Ceratonia siliqua* rohovník

- Stálezelený dvoudomý strom
- Původ: v. Středozeří
- Pěstování: subtropy celého světa
- Užití: lusky – sušené, sirupy



# Fabaceae

## ■ *Tamarindus indicus* - tamarind

- Stálezelený strom
- Původ: Afrika
- Pěstování: tropy celého světa
- Užití: míšek - nápoje
- semena – oříšky

