

Primatologie III.



Doc. Václav Vančata

nadčeleď: *Lemuroidea*

čeleď: *Cheirogaleidae* - makiovití

podčeleď: Cheirogalerinae

maki trpasličí - *Microcebus murinus*

maki tlustoocasý - *Cheirogaleus medius*

podčeleď: Phanerinae

maki kočičí - *Phaner furcifer*

čeleď: *Megaladapidae* - lepilemurovití

lemur čilý - *Lepilemur mustelinus*

čeleď: *Lemuridae* - lemurovití

podčeleď: Lemurinae - lemuři

lemur kata - *Lemur catta*

lemur hnědý - *Eulemur fulvus*

lemur vari - *Varecia variegata*

podčeleď: Hapalemurinae - hapalemuři

lemur šedý - *Hapalemur griseus*

čeleď: *Indriidae* - indriovití

sifaka malý - *Propithecus verreaux*

indri krátkoocasý - *Indri indri*

čeleď: *Daubentoniidae* - ksukolovití

ksukol ocasatý - *Daubentonia madagascariensis*



Madagaskarské poloopice

variabilita chrupu a lebek

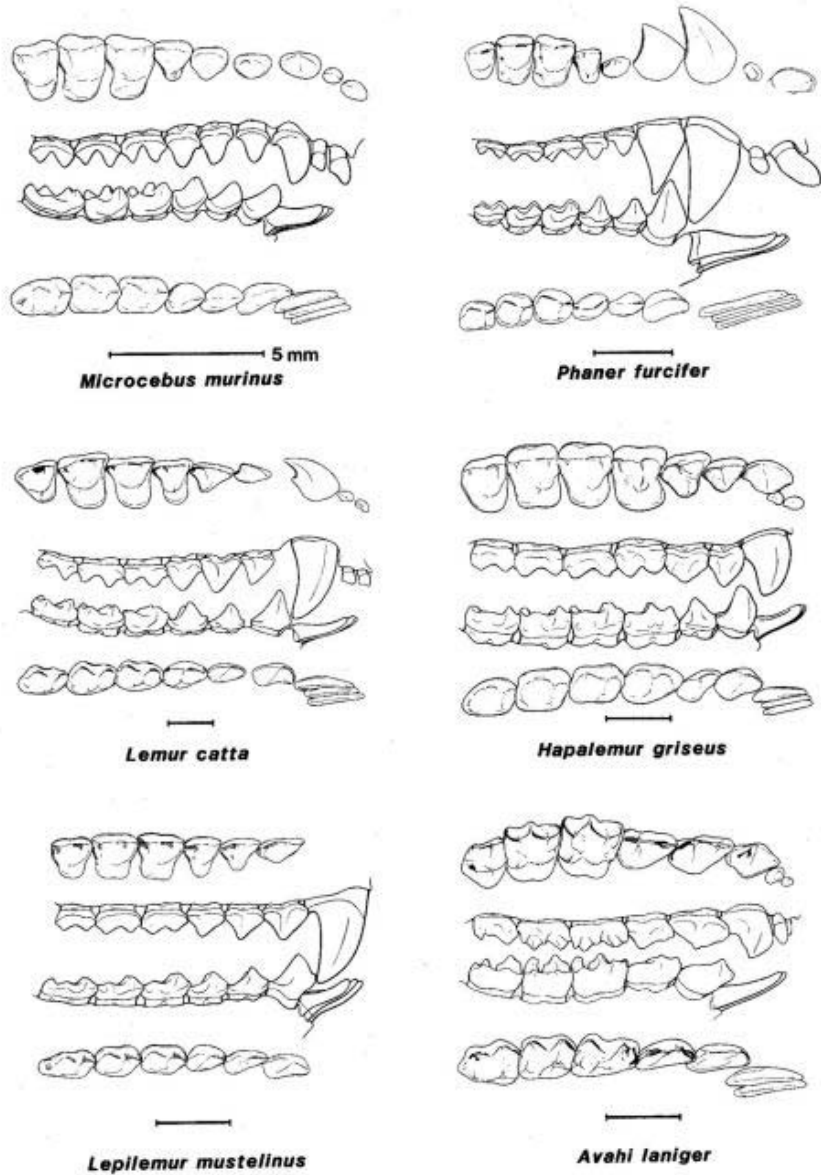


FIGURE 4.3 Dentition of representative Malagasy strepsirhines. For each species, occlusal view of upper dentition (above); lateral view of upper and lower dentition (center); and occlusal view of lower dentition (below) (from Maier, 1980).

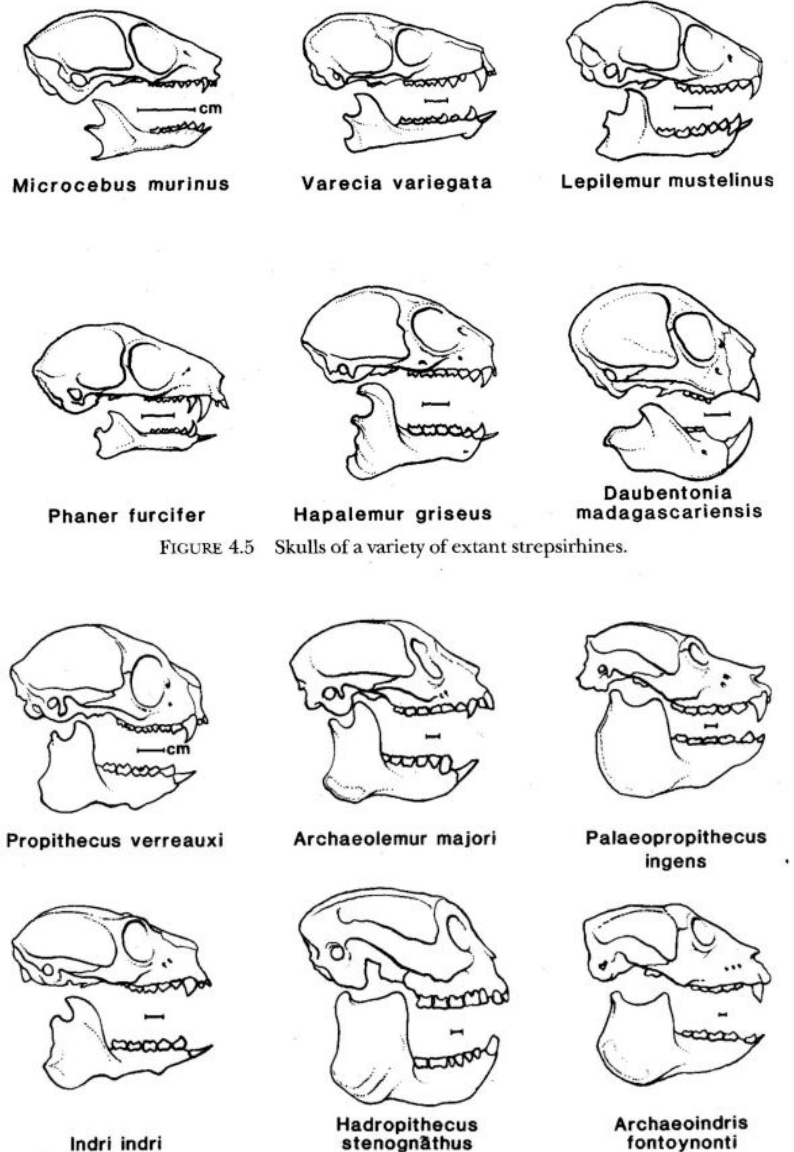


FIGURE 4.5 Skulls of a variety of extant strepsirhines.

FIGURE 4.15 Skulls of a variety of extant and recently extinct indriids.

Makiové



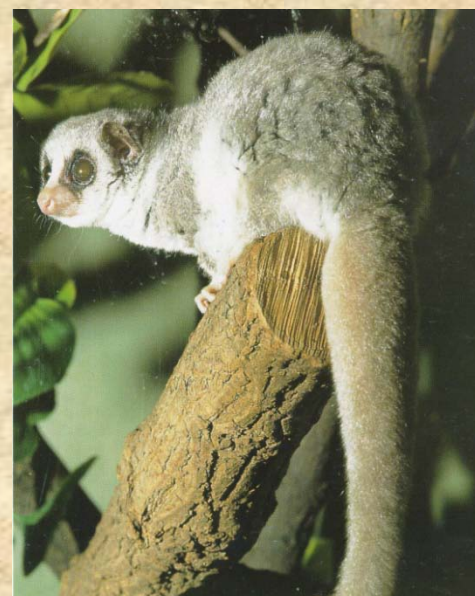
FIGURE 4.7 Six genera of cheirogaleids: upper left, a mouse lemur (*Microcebus*) reaches for a dragonfly while a hairy-eared dwarf lemur (*Allocebus trichotis*) rests on a branch; to their right, Coquerel's dwarf lemur (*Mirza coquereli*) reaches for a piece of fruit; just below, a fat-tailed dwarf lemur (*Cheirogaleus medius*) also reaches for fruit; below it, a greater dwarf lemur (*Cheirogaleus major*) walks along a branch; on the right, a fork-marked lemur (*Phaner furcifer*) clings to a tree and licks exudates.



Maki trpasličí



Maki žlutobřichý



Maki tlustoocasý

Čeled' *Cheirogaleidae*

GENUS	SPECIES	VÝSKYT	Hmotnost - samci	Hmotnost - samice	Hmotnost	Index intermembralis
<i>Cheirogaleidae</i>						
Cheirogaleus	major	východní pobřeží Madagaskaru			235-470	71,5
Cheirogaleus	medius	západní pobřeží Madagaskaru			142-217	68
Allocebus	trichotis	severovýchodní Madagaskar	92	85		
Microcebus	murinus	západní pobřeží Madagaskaru			109	72
Microcebus	coquereli	pobřežní pásy západního, severozápadního a severního Madagaskaru	307	302		70
Microcebus	rufus	Madagaskar	50	49		71,5
Microcebus	myoxinus	jihozápad Madagaskaru				
Phaner	furcifer	západní pobřeží Madagaskaru			350-600	68

Zubní
vzorec
2.1.3.3
2.1.3.3



Systematika makiů

čeleď *Cheirogaleidae* - makiovití

podčeleď *Cheirogalerinae*

maki trpasličí - *Microcebus murinus*
maki ryšavý - *Microcebus rufus*
maki nejmenší - *Microcebus myoxinus*
maki šedočervený - *Microcebus griseorufus*
maki proužkatý - *Microcebus berthae*
maki Zimmermannův - *Microcebus ravelobensis*
maki skořicový - *Microcebus sambiranensis*
maki severní - *Microcebus tavaratra*

maki žlutohnědý - *Microcebus coquereli*

maki tlustoocasý - *Cheirogaleus medius*
maki jižní - *Cheirogaleus adipicaudatus*
maki velký - *Cheirogaleus major*
maki černouchý - *Cheirogaleus crossleyi*
maki bělavý - *Cheirogaleus siberei*
maki tmavošedý - *Cheirogaleus ravus*
maki prostřední - *Cheirogaleus minusculus*

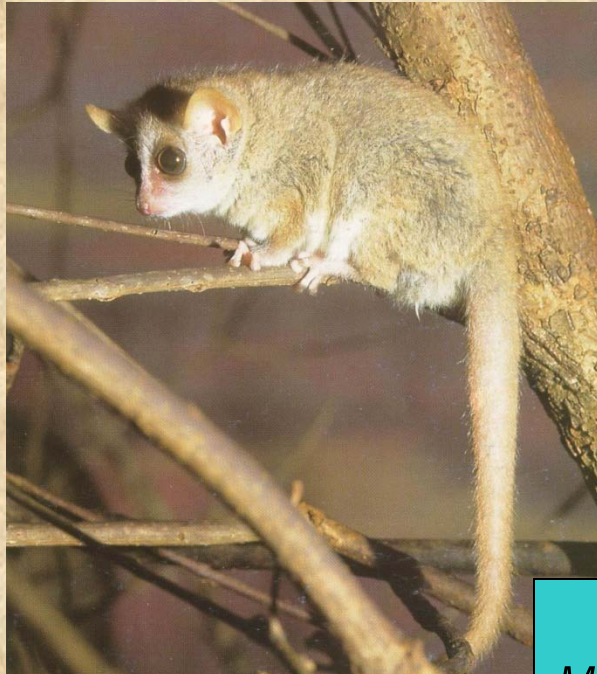
maki chvostouchý - *Allocebus trichotis*



podčeleď *Phanerinae*

maki kočičí - *Phaner furcifer*

Maki trpasličí (*Microcebus*) variabilita a rozšíření základních skupin



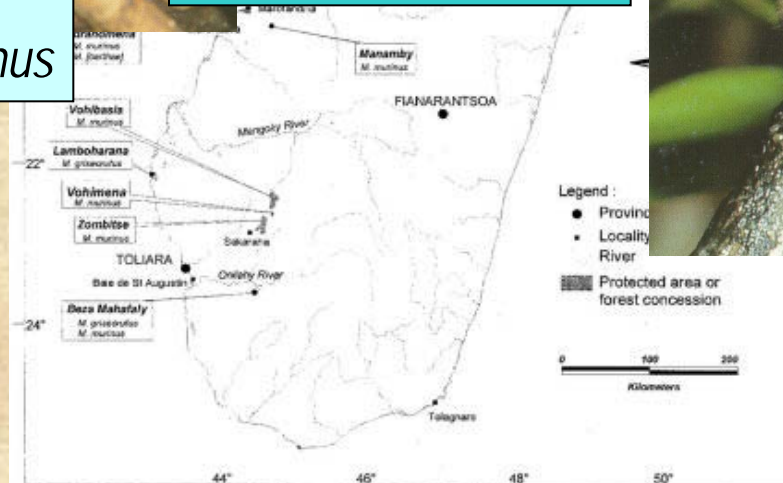
Maki trpasličí
Microcebus murinus



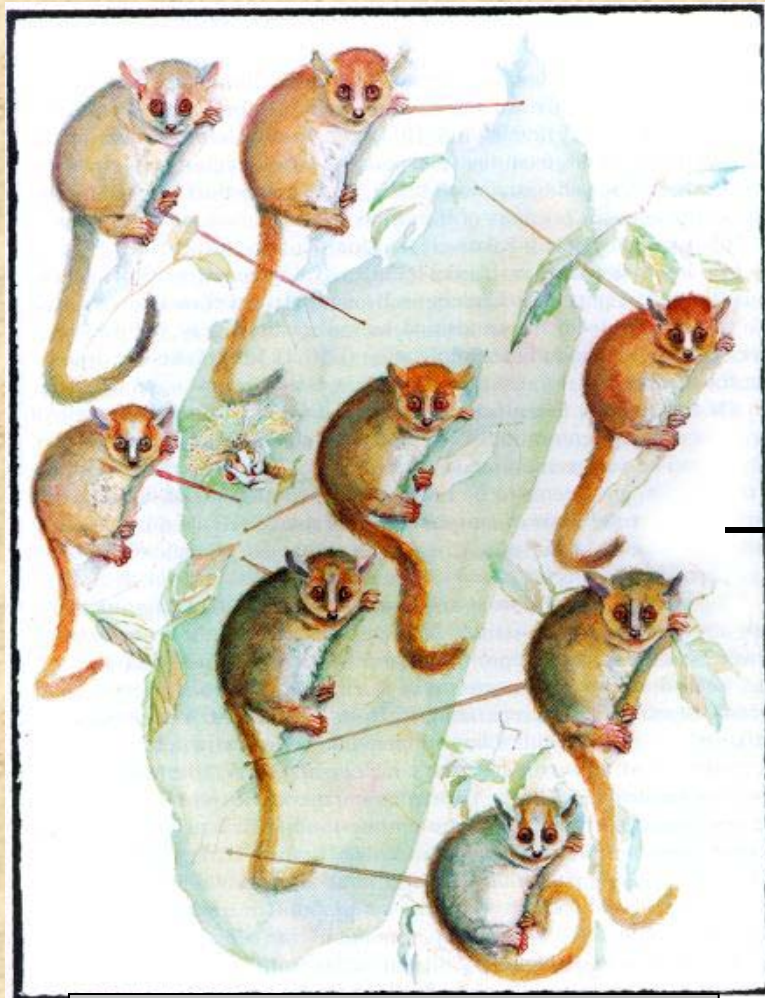
Maki nejmenší
Microcebus myoxinus



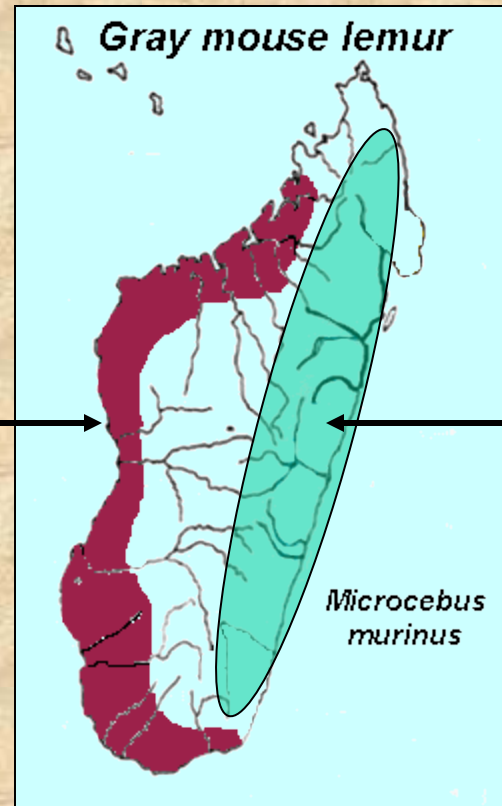
Maki ryšavý
Microcebus rufus



Makiové rodu *Microcebus* - geografické rozšíření

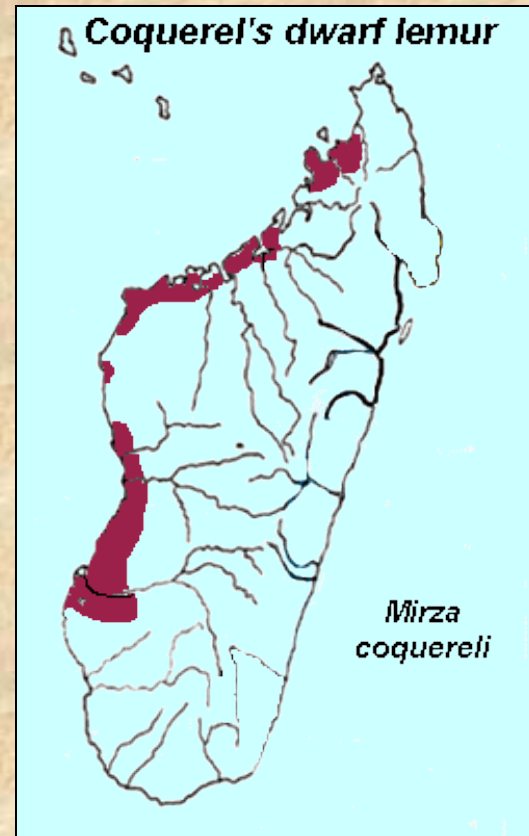


Skupina *Microcebus murinus*



Skupina
Microcebus rufus

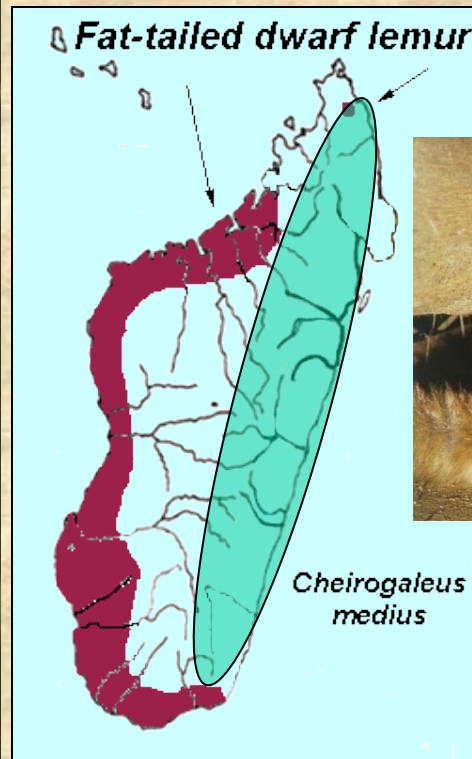
Maki žlutobřichý - *Microcebus (Mirza) coquerelli*



Makiové rodu *Cheirogaleus*

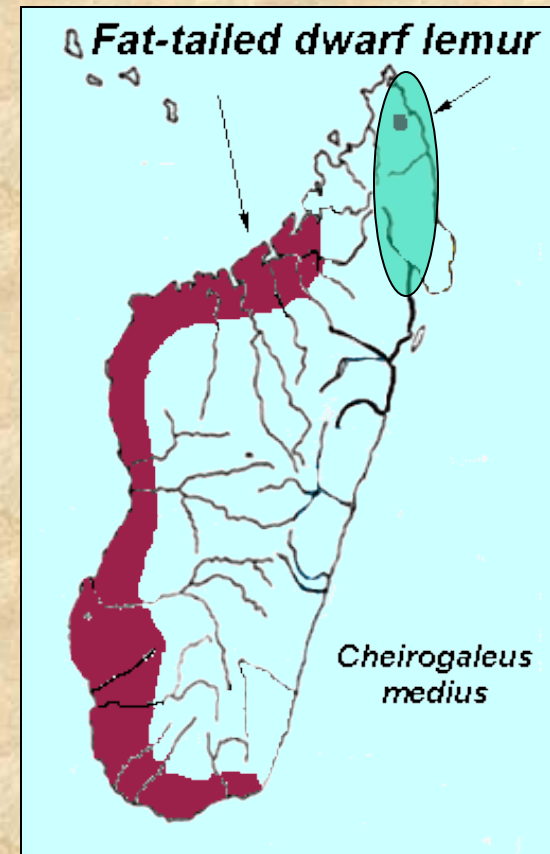


Maki tlusocasý
Cheirogaleus medius



Maki velký
Cheirogaleus majors

Maki chvostouchý - *Allocebus trichotis*

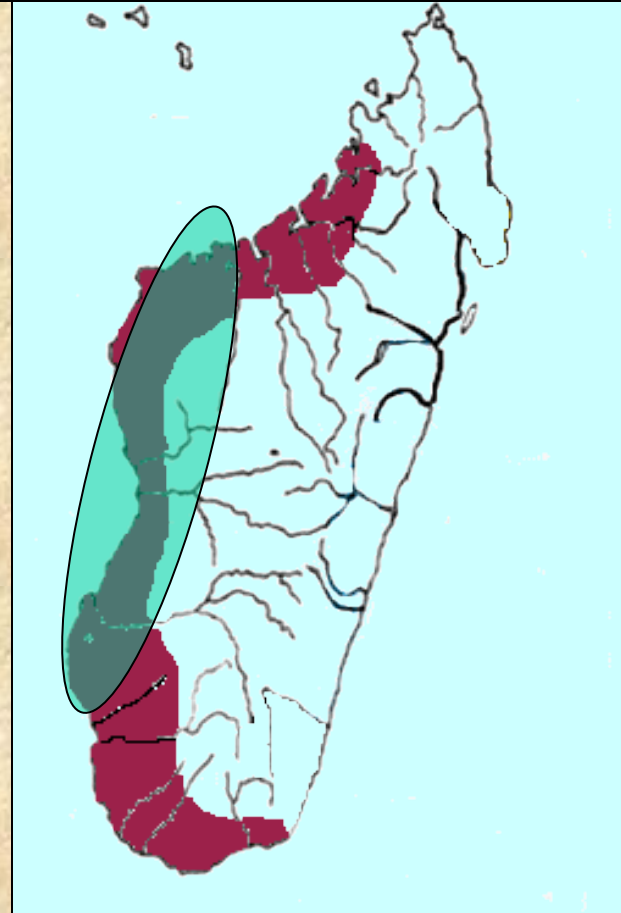


Maki kočičí - *Phaner furcifer*

jediný zástupce podčeledi *Phanerinae*



Maki kočičí - *Phaner furcifer*



Čeď lepitemurovítí - *Megaladapidae*

čed': *Megaladapidae* - lepitemurovítí

lemur čilý - *Lepilemur mustelinus*

lemur ředohřbetý - *Lepilemur dorsalis*

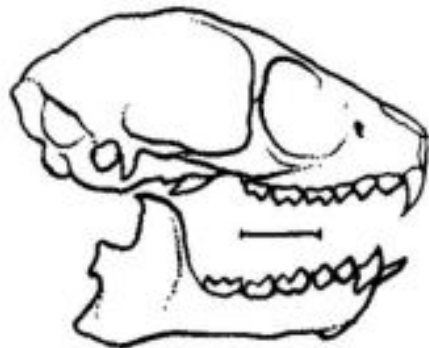
lemur Edwardsův - *Lepilemur edwardsi*

lemur bělonohý - *Lepilemur leucopus*

lemur malozubý - *Lepilemur microdon*

lemur rudocasý - *Lepilemur ruficaudatus*

lemur severní - *Lepilemur septentrionalis*

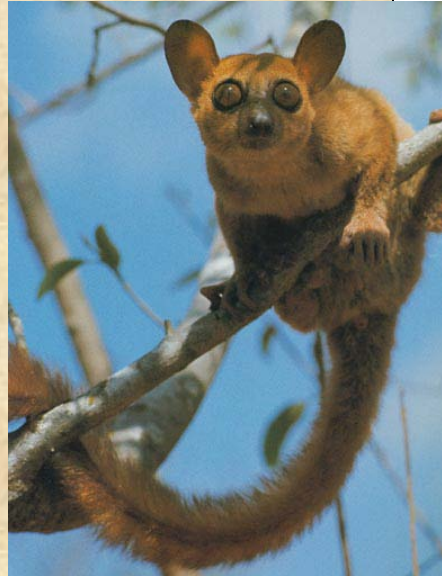


Lepilemur mustelinus

Zubní
vzorec

0.1.3.3

2.1.3.3



Lemur čilý



Variabilita lemuru rodu *Lepilemur*



L. mustelinus - l. čilý



L. dorsalis - l. šedohřbetý



L. edwardsi - l. Edwardsův



L. leucopus - l. bělonohý



L. microdon - l. malozubý



L. ruficaudatus - l. rudoocasý



L. septentrionalis - l. severní

Současné rozšíření lepilemurů



Figure 1. Sample distribution map of the sportive lemurs of Madagascar.

Současné rozšíření lepilemurů

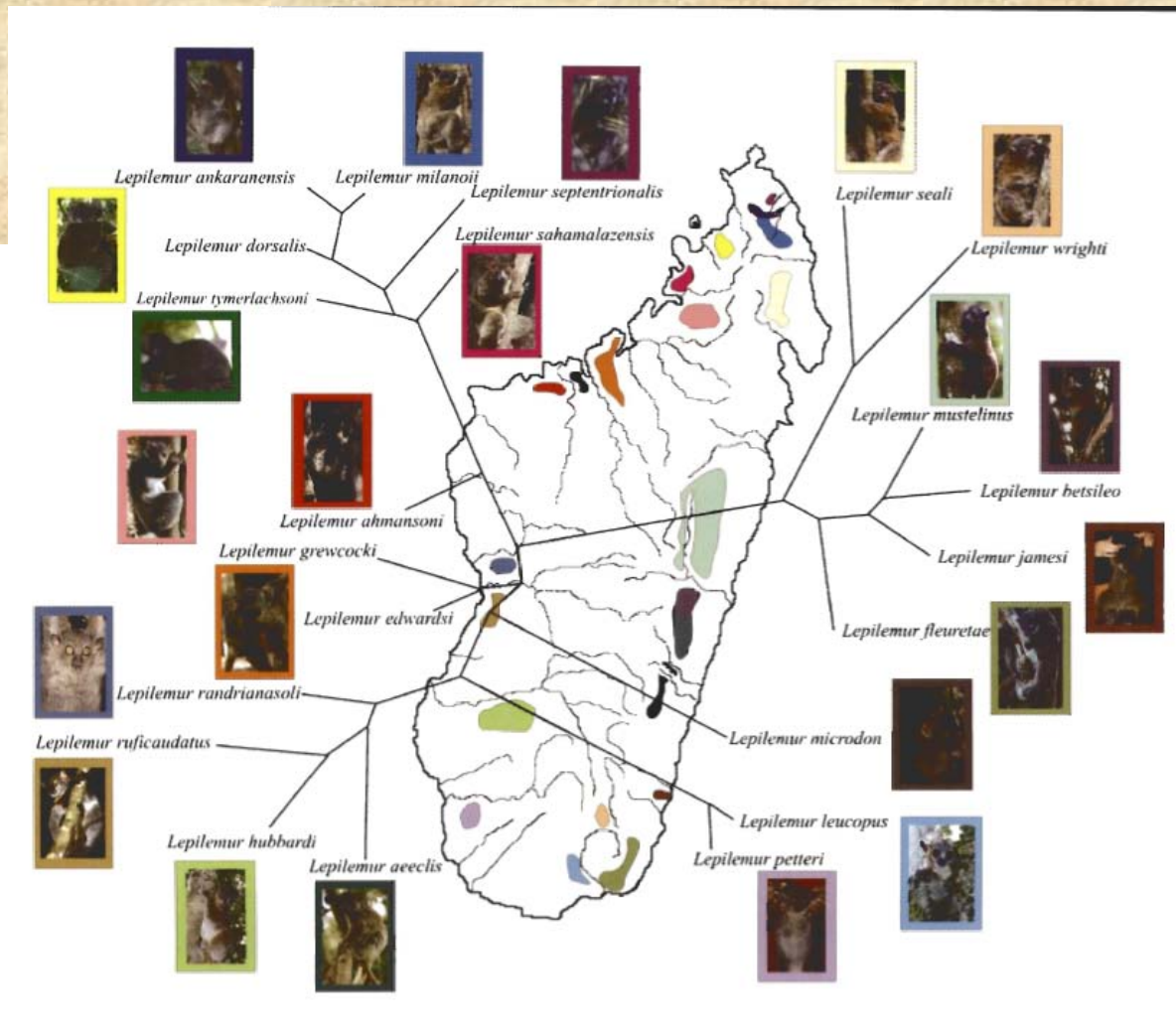
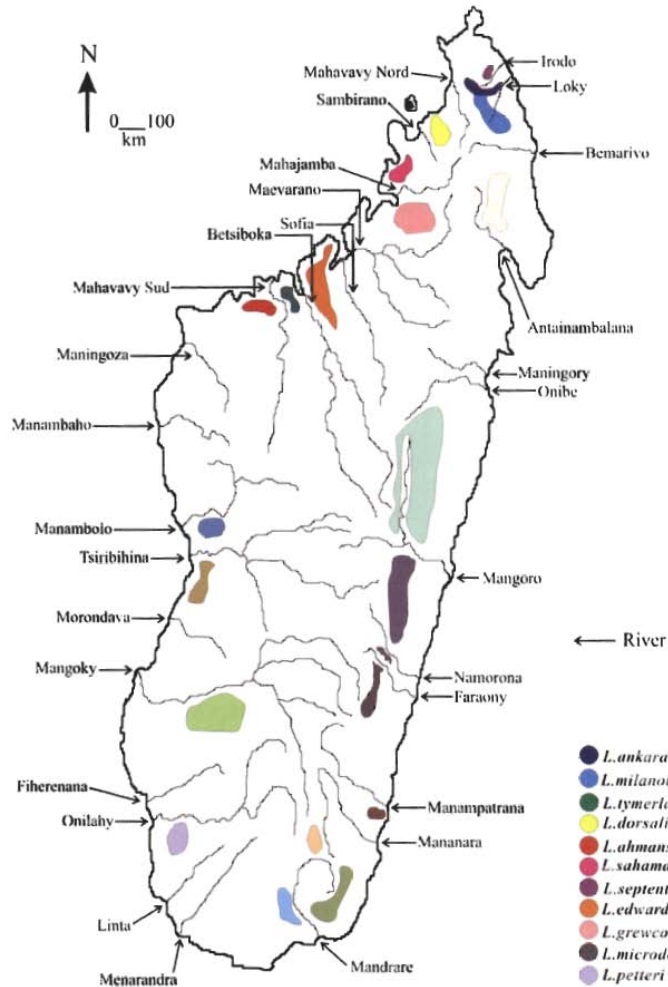


Figure 8. Proposed distribution of the sportive lemurs of Madagascar.

Čeled' *Lemuridae*

GENUS	SPECIES	VÝSKYT	Hmotnost - samci	Hmotnost - samice	Index intermembralis
<i>Lemuridae</i>					
Lemur	<i>catta</i>	jižní a západní Madagaskar	2705	2678	70
Eulemur	<i>coronatus</i>	sever Madagaskaru	1712	1687	69
Eulemur	<i>fulvus</i>	západní a východní pobřeží Madagaskaru	2110-2459	2147-2495	72
Eulemur	<i>macaco</i>	sever Madagaskaru	2403	2487	71
Eulemur	<i>rubriventer</i>	východní pobřeží Madagaskaru	2267	2139	68
Eulemur	<i>mongoz</i>	severozápadní pobřeží Madagaskaru	1682	1658	72
Varecia	<i>variegata</i>	východní pobřeží Madagaskaru	3471	2512	72
Hapalemur	<i>griseus</i>	východní a ostrůvkovitě i západní a severní pobřeží Madagaskaru	939	892	64,4
Hapalemur	<i>simus</i>	ostrůvkovitě východní pobřeží Madagaskaru	2400	2150	65

podčeled': Lemurinae - lemuři

- lemur kata - *Lemur catta*
- lemur hnědý - *Eulemur fulvus*
- lemur mongoz - *Eulemur mongoz*
- lemur tmavý - *Eulemur macaco*
- lemur korunkový - *Eulemur coronatus*
- lemur červenobřichý - *Eulemur rubriventer*
- lemur vari - *Varecia variegata*

podčeled': Hapalemurinae - hapalemuři

- lemur šedý - *Hapalemur griseus*
- lemur širokonosý - *Hapalemur simus*
- lemur zlatý - *Hapalemur aureus*

Zubní

vzorec

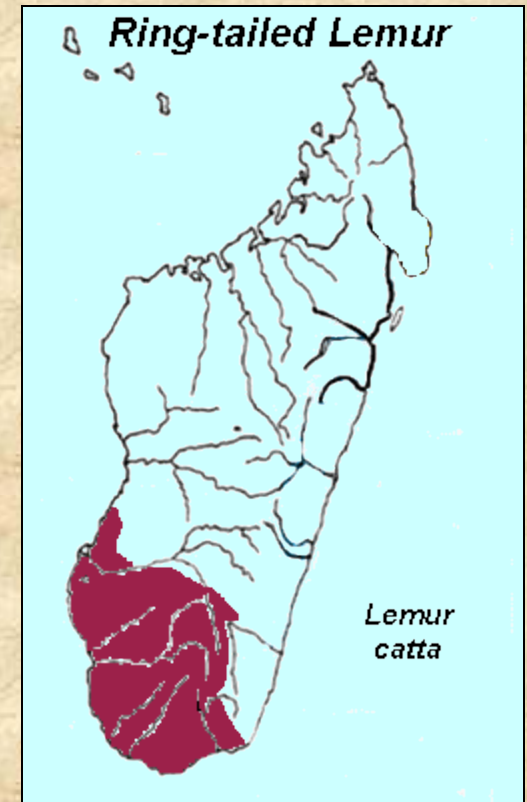
2.1.3.3

2.1.3.3





Lemur kata
Lemur catta
nejsociálnější druh
lemurovitych

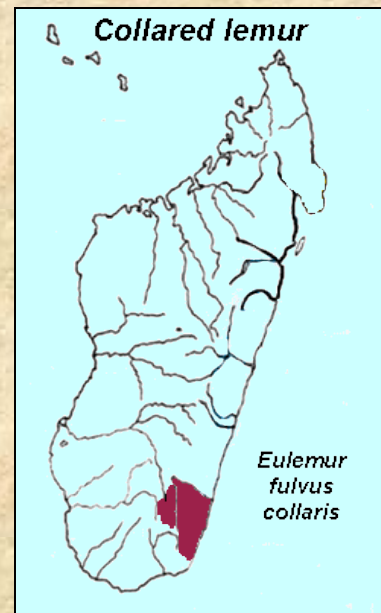
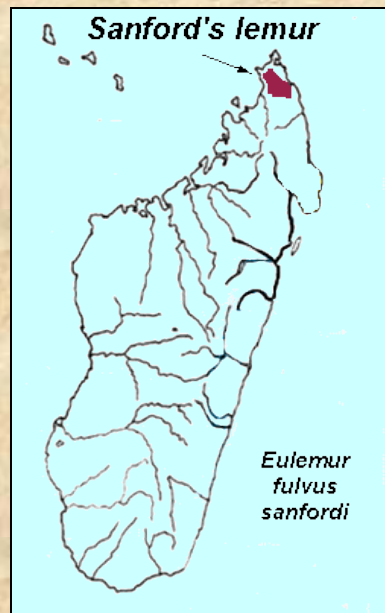
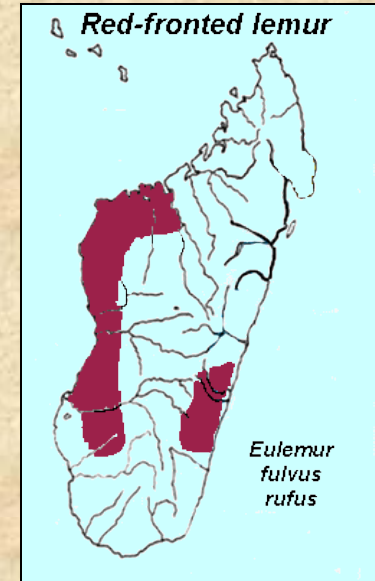
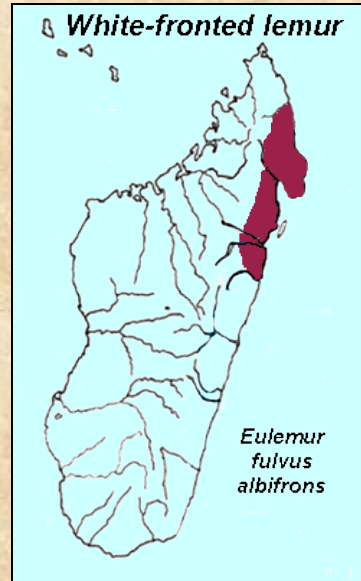
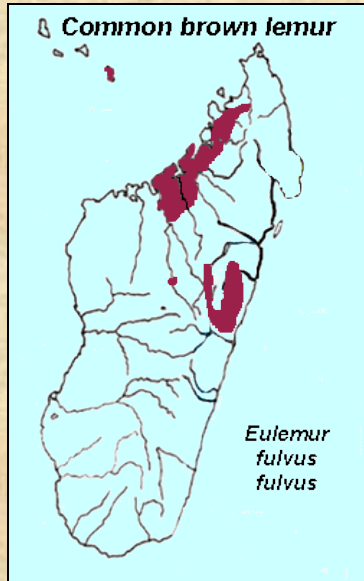


Lemur hnědý

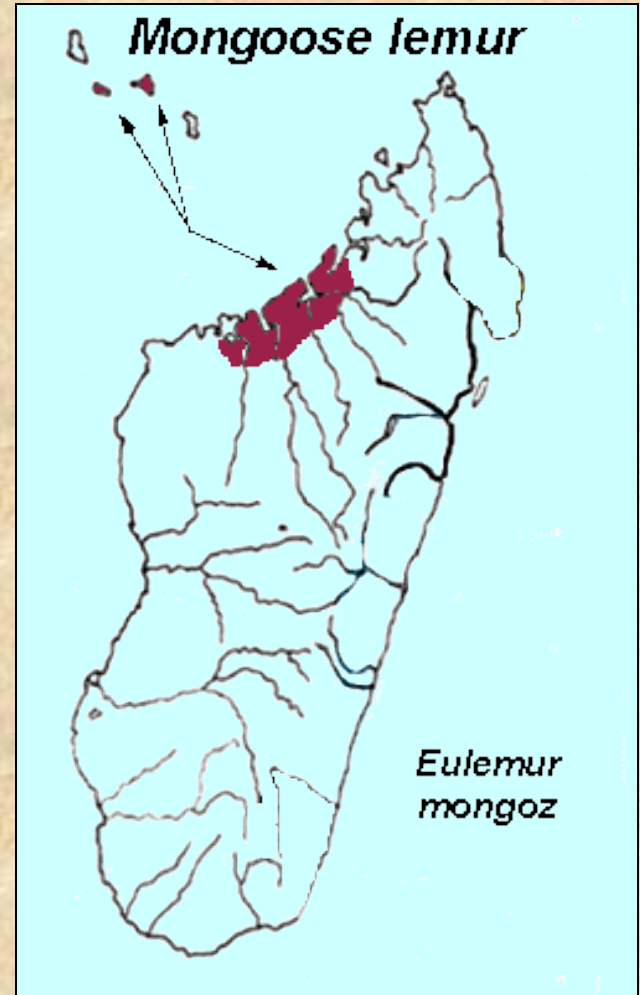
nejrozšířenější a nejvariabilnější druh lemuru



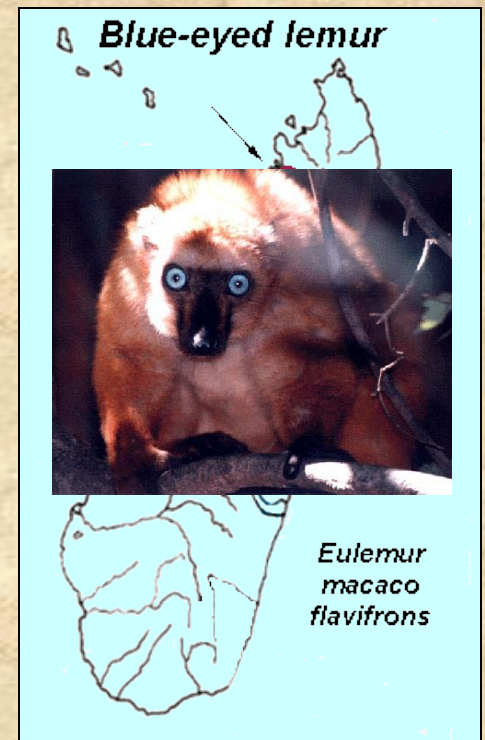
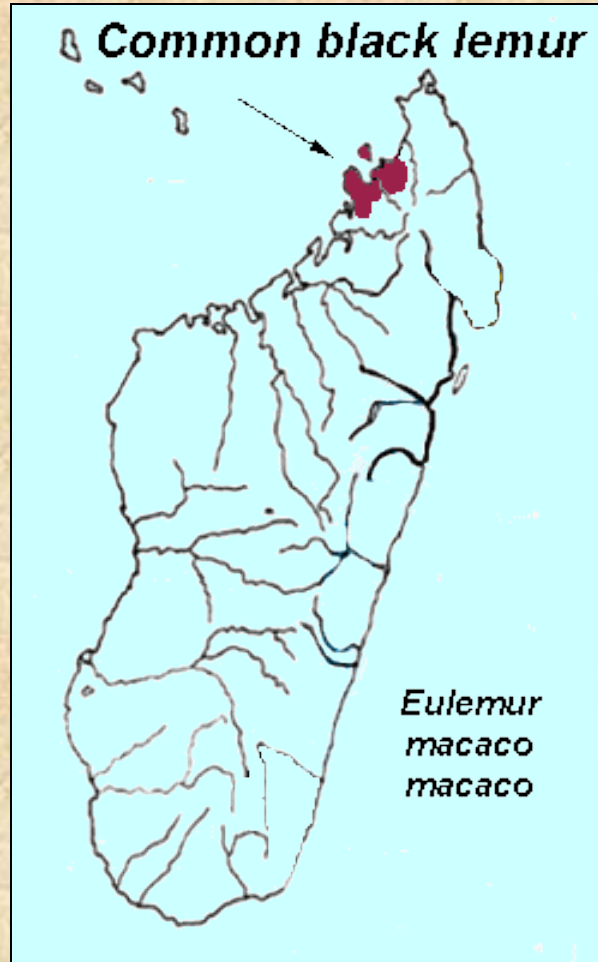
Lemur hnědý - geografické rozšíření



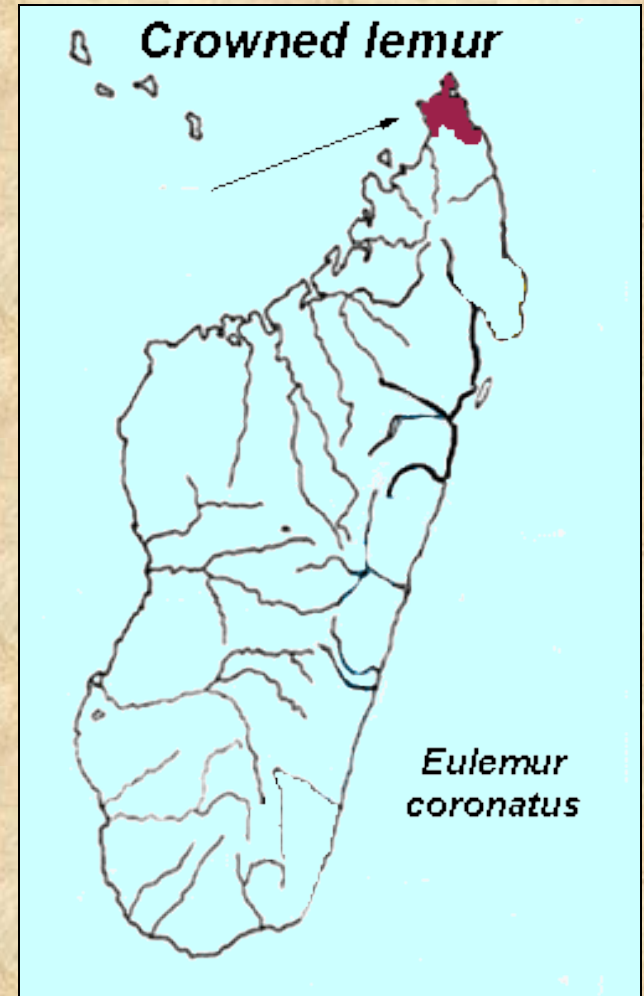
Lemur mongoz - *Eulemur mongoz*



Lemur tmavý - *Eulemur macaco*



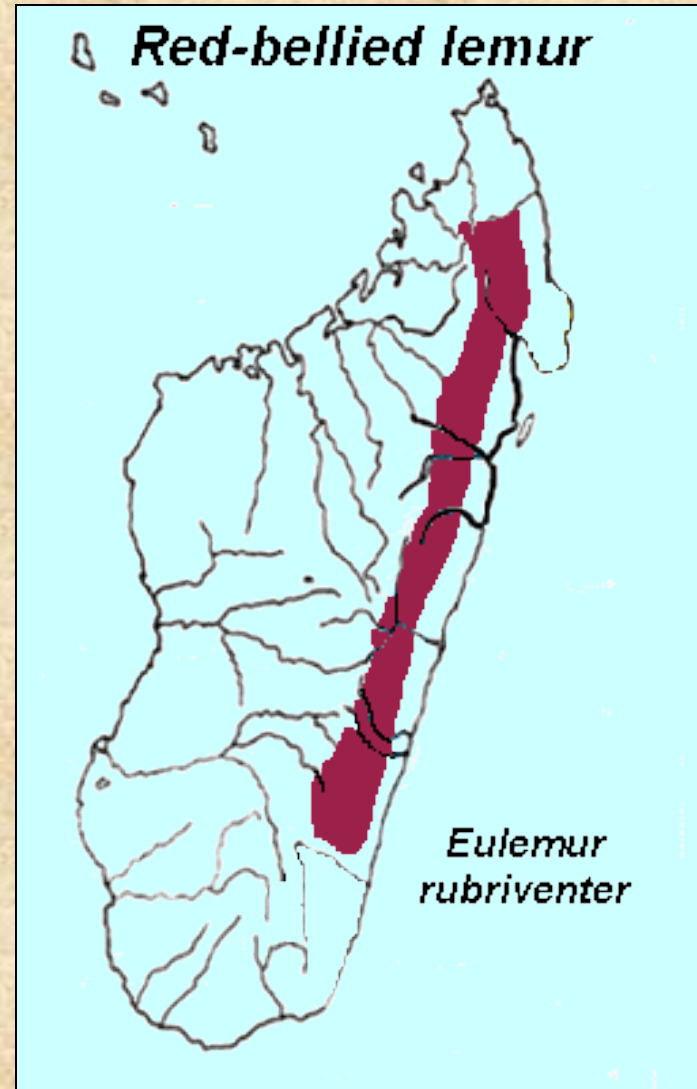
Lemur korunkový - *Eulemur coronatus*



Lemur červenobřichý - *Eulemur rubriventer*



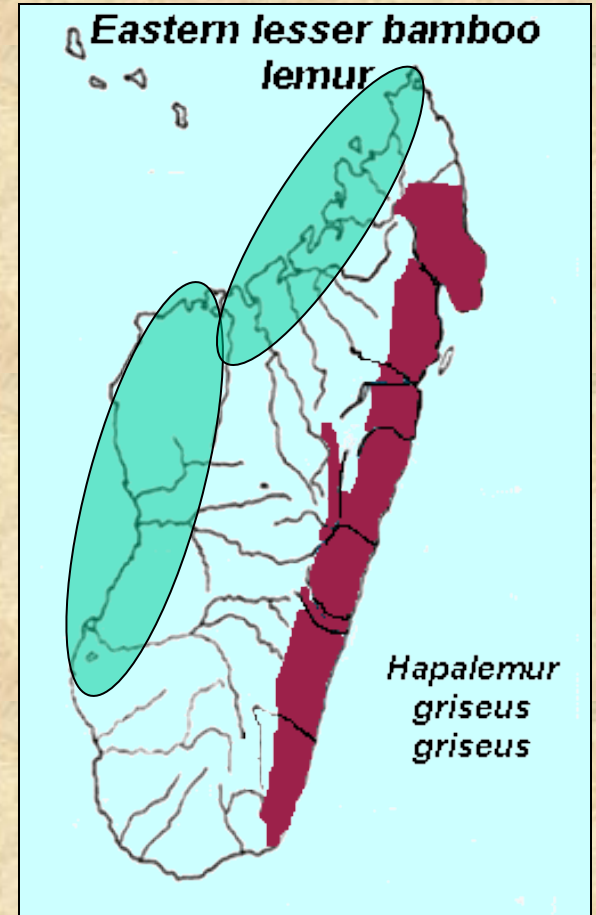
© Connie Bransilver



Lemur vari



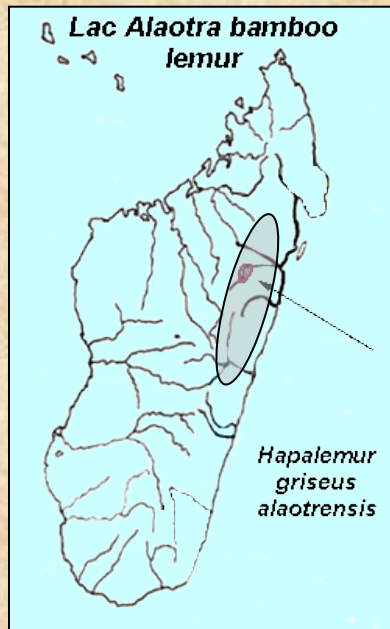
Lemur šedý - *Hapalemur griseus*



Hapalemuři - variabilita



H. simus - l. širokonosý



H. aurus - l. zlatý



Indriovití

Sifaka
malý



Indri
krátkoocasý

Avahi
vlnatý

Čeled' Indriidae - systematika



Čeled': *Indriidae* - indriovití

sifaka velký - *Propithecus diadema*

sifaka malý - *Propithecus verreauxi*

sifaka Tattersalův - *Propithecus tattersaali*

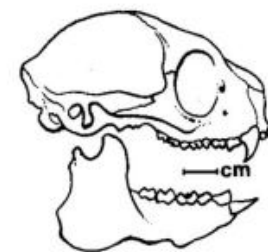
indri krátkoocasý - *Indri indri*

avahi vlnatý - *Avahi laniger*

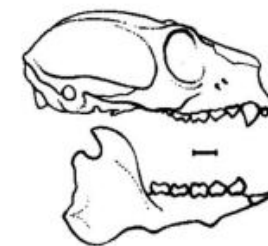
avahi západní - *Avahi laniger*

avahi tmavý - *Avahi unicolor*

Zubní
vzorec
2.1.2.3
2.0.2.3



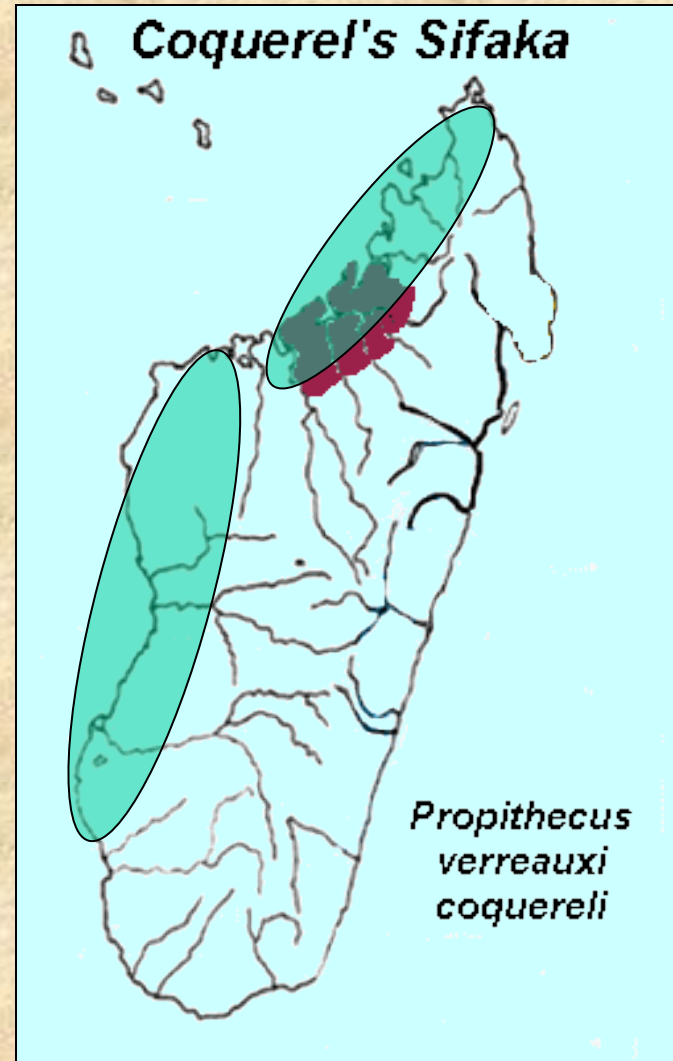
Propithecus verreauxi



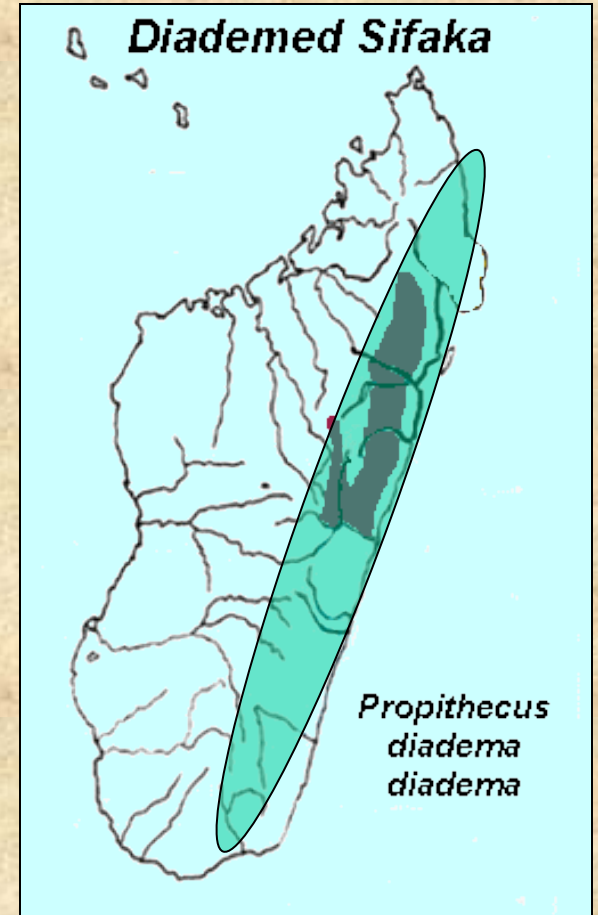
Indri indri

GENUS	SPECIES	VÝSKYT	Hmotnost - samci	Hmotnost - samice	Hmotnost	Index inter-membralis
<i>Indriidae</i>						
Avahi	laniger	východní a severní pobřeží Madagaskaru	1033	1316		57,5
Propithecus	diadema	východní pobřeží Madagaskaru			5633-7250	64
Propithecus	verreauxi	západní a jižní Madagaskar	3637	3480		59
Propithecus	tattersalli	endemicky sever Madagaskaru			3300	
Indri	indri	severovýchodní Madagaskar	5825	7135		64,3

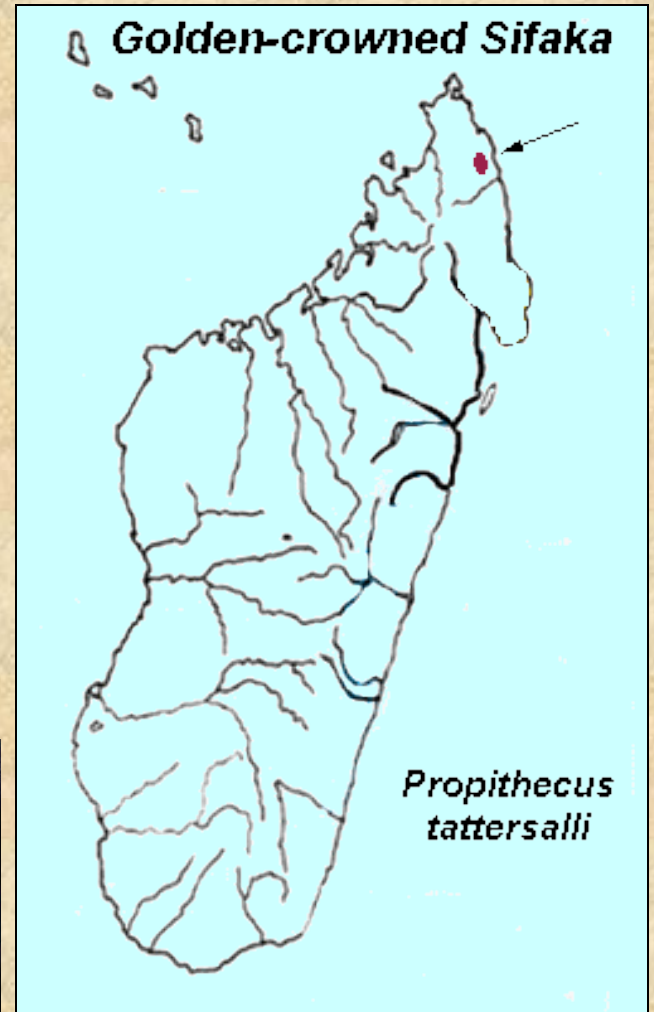
Sifaka malý - *Propithecus verreauxi*



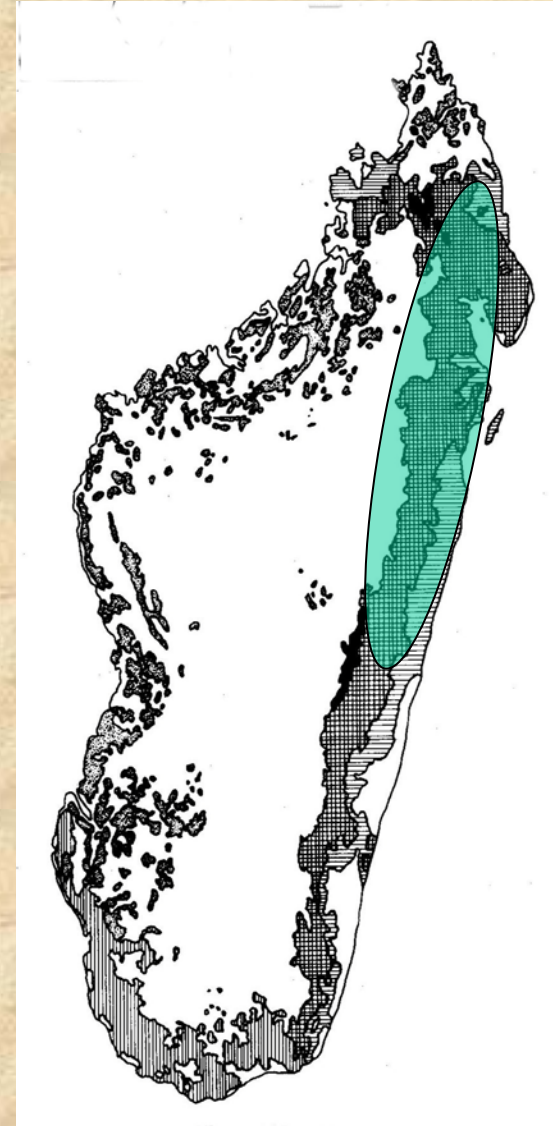
Sifaka velký - *Propithecus diadema*



Sifaka tatersálúv - *Propithecus tattersalli*



Indri krátkoocasý - *Indri indri*



Avahi



Avahi západní - *Avahi occidentalis*

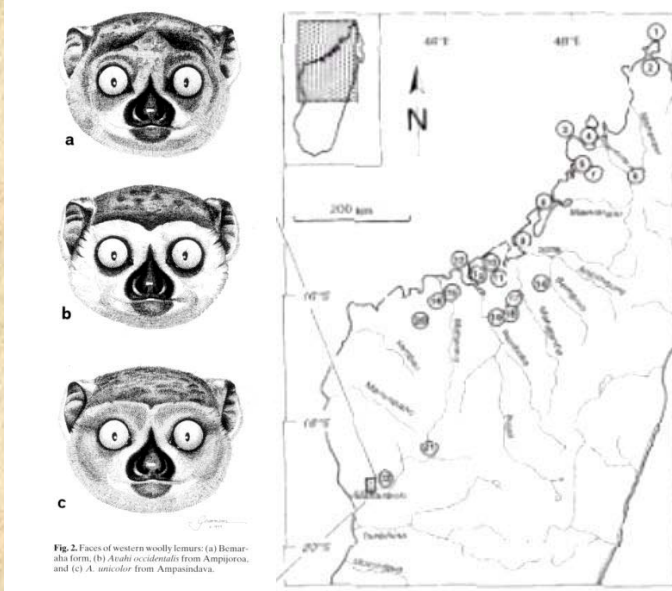
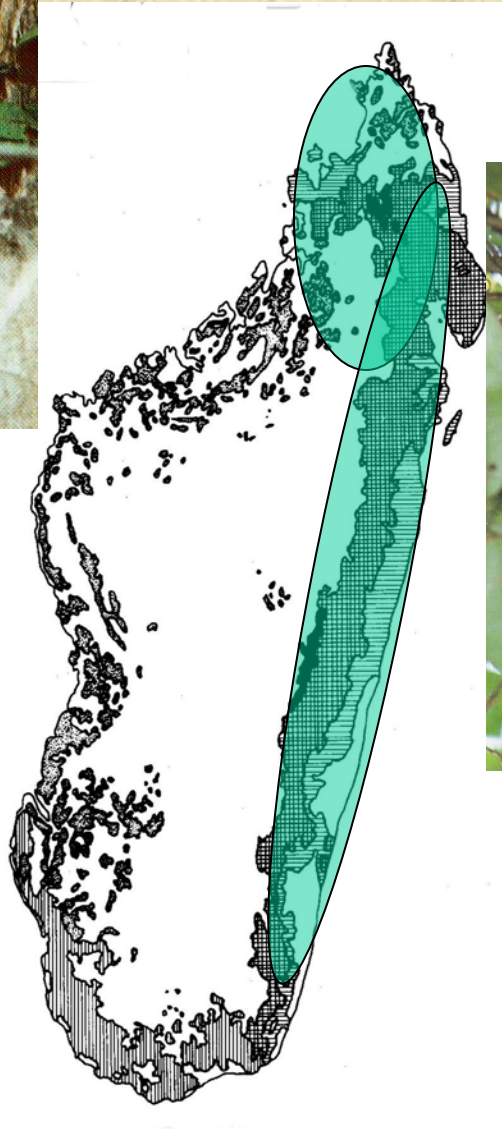


Fig. 2. Faces of western woolly lemurs: (a) Bemaraha form, (b) *Avahi occidentalis* from Amparosa, and (c) *A. unicolor* from Ampasindava.

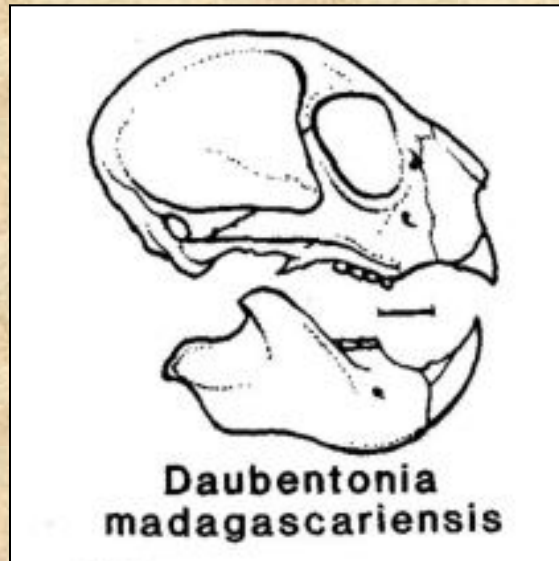


Avahi vlnatý - *Avahi laniger*

Čeled' *Daubentoniidae*

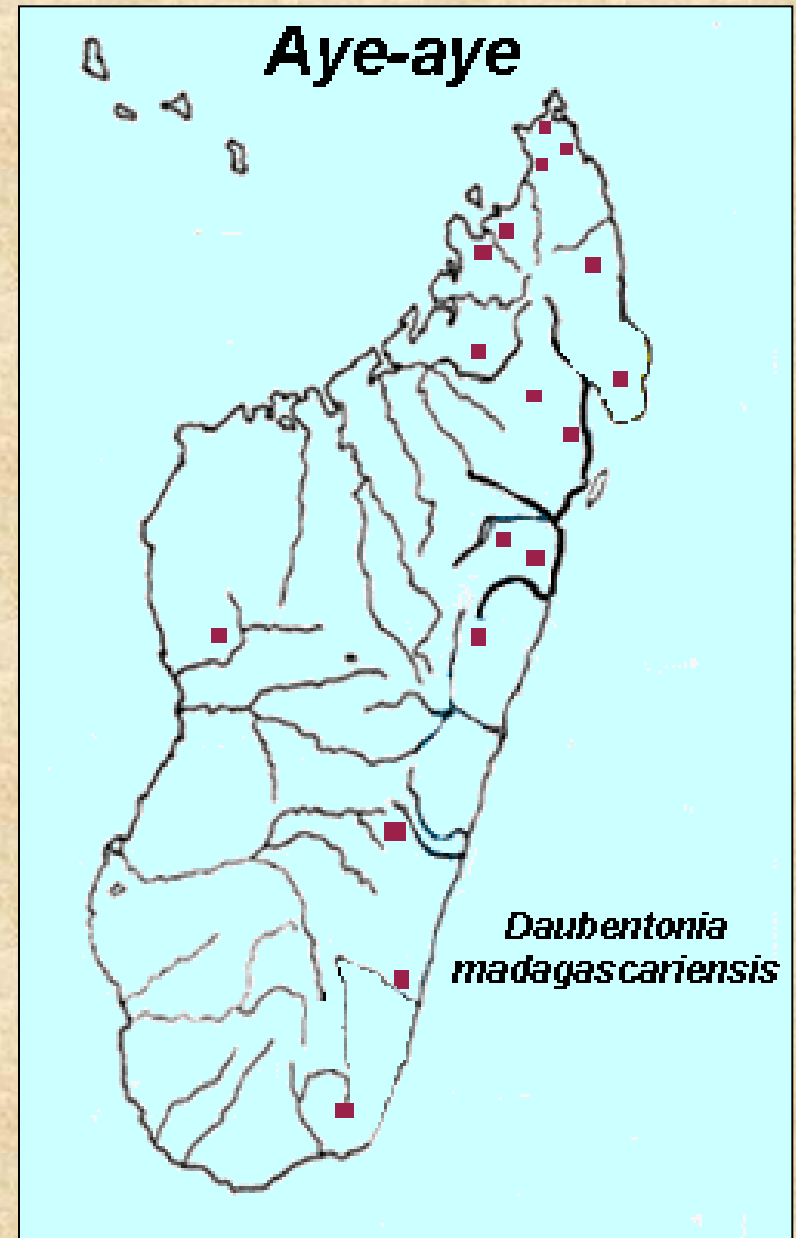


Ksukol ocasatý - *Daubentonia madagascariensis*



**Daubentonia
madagascariensis**

Zubní
vzorec
1.0.0.3
1.0.0.3



Ksukol - *Daubentonia madagaskariensis*



Ekologický sumář madagaskarských poloopic

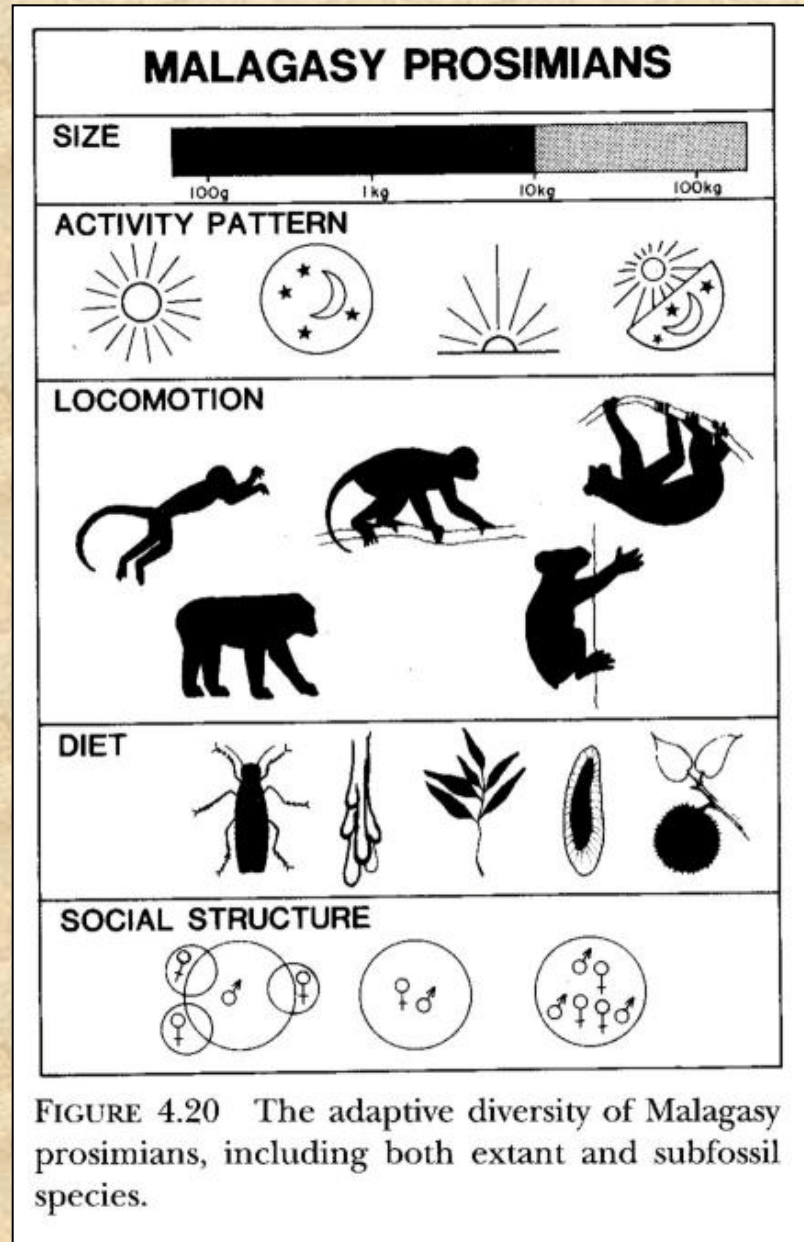


FIGURE 4.20 The adaptive diversity of Malagasy prosimians, including both extant and subfossil species.

Potravní spektrum madagaskarských poloopic

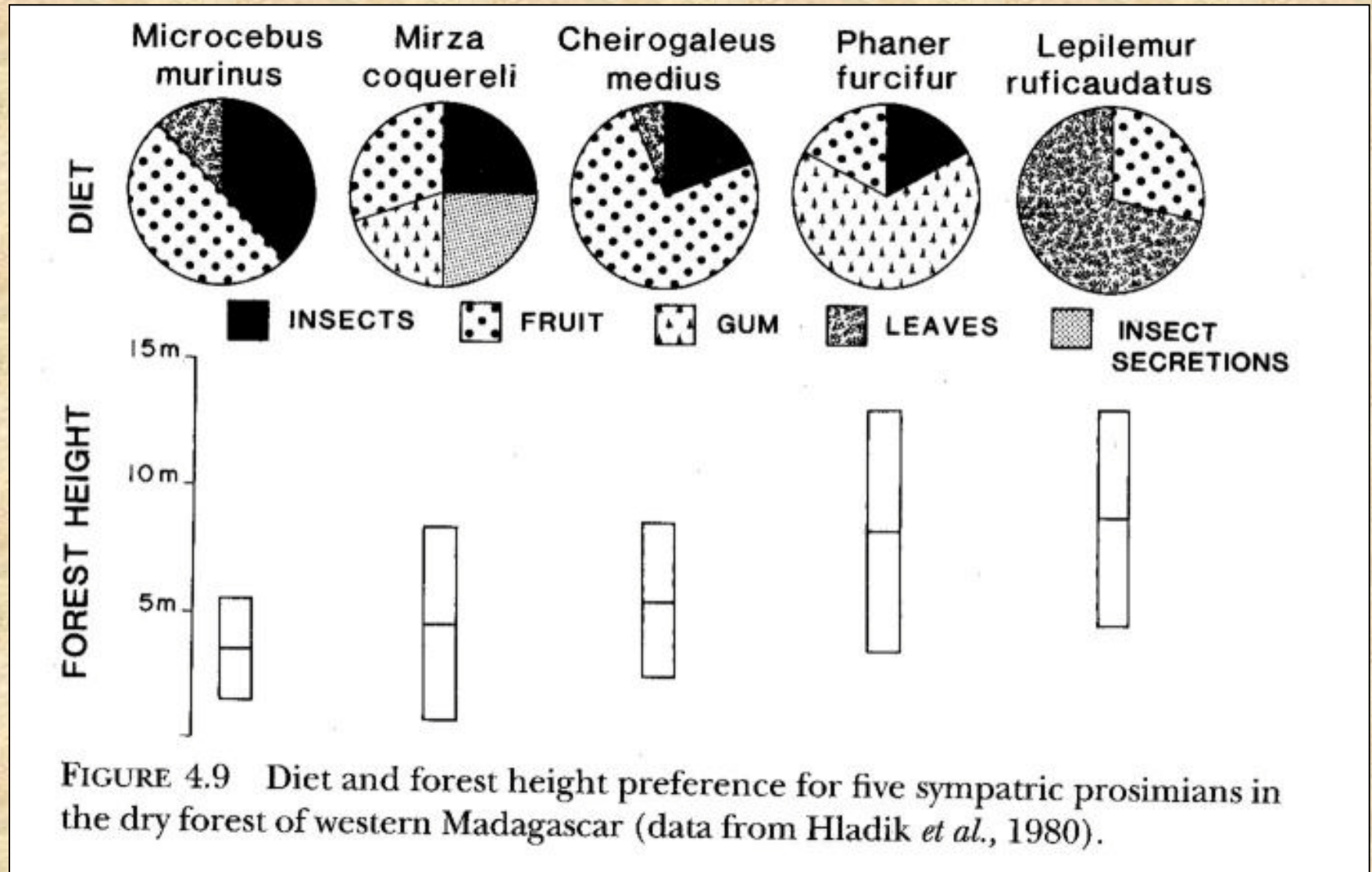




FIGURE 4.18 Artistic reconstruction of the fossil site of Ampazambazimba, Madagascar (ca. 8000–1000 B.P.), showing a variety of subfossil prosimians from that locality. At the upper left, a *Megaladapis* feeds on leaves while clinging to a trunk. Below are two individuals of *Pachylemur insignis* and to the right a family of slothlike *Palaeopropithecus*. On the ground, an *Archaeoindris* feeds in the background while another individual of *Megaladapis* ambles along to another tree. In the foreground, a group of *Archaeolemur* feed on tamarind pods while a group of *Hadropithecus* wander in from the right.

Subfosilní lemurovití

Nártouni

Hlava se otáčí o 180°

podřád: *Tarsiiformes* - Nártouni

nadčeleď: *Tarsioidea*

čeleď: *Tarsiidae* - nártounovití

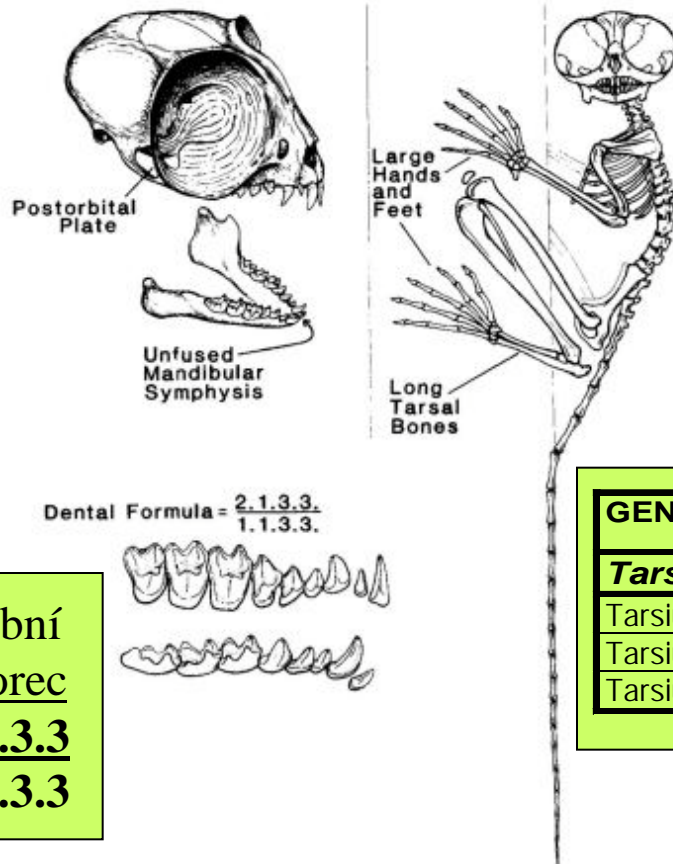
nártoun filipínský - *Tarsius syrichta*

nártoun západosundský - *Tarsius bancanus*

nártoun celebeský - *Tarsius spectrum*

nártoun zakrslý - *Tarsius pumilus*

nártoun Dianin - *Tarsius diana*



Zubní
vzorec
2.1.3.3
1.1.3.3

GENUS	SPECIES	VÝSKYT	Hmotnost - samci	Hmotnost - samice	Index inter-membralis
<i>Tarsiidae</i>					
Tarsius	bancanus	Indonésie, Sumatra, Borneo	120	111	52
Tarsius	spectrum	Celebes	126	108	
Tarsius	syrichta	Filipíny	134	117	58

FIGURE 4.25 The skull, dentition, and skeleton of *Tarsius*, showing some of the distinctive features of the genus.

Nártoun filipínský - *Tarsius syrichta*



Nártoun západosundský - *Tarsius bancacus*



Nártoun celebeský - *Tarsius spectrum*

