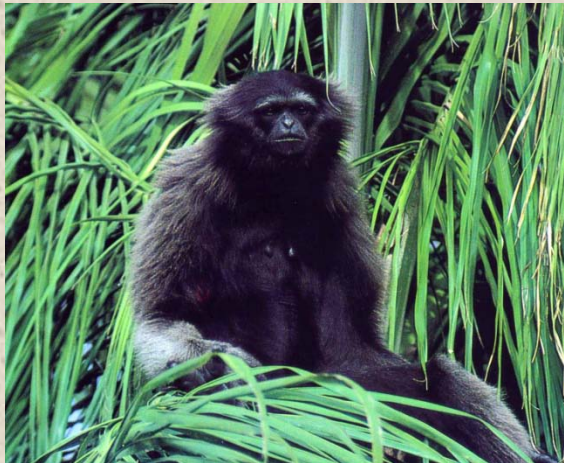


Primatologie IX.



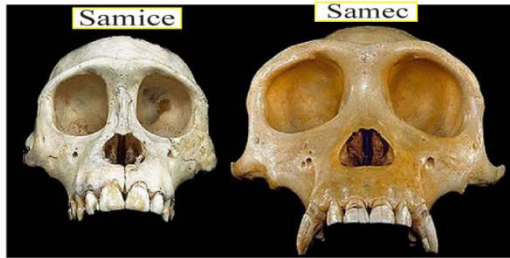
Doc. Václav Vančata

Nadčeled' *Hominoidea*



Velcí lidoopi - monofyletická nebo polyfyletická skupina?

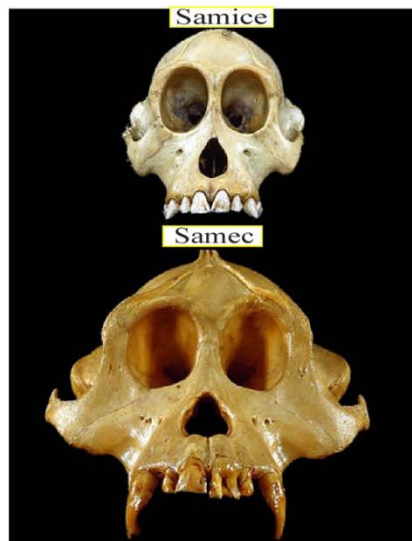
Šimpanz



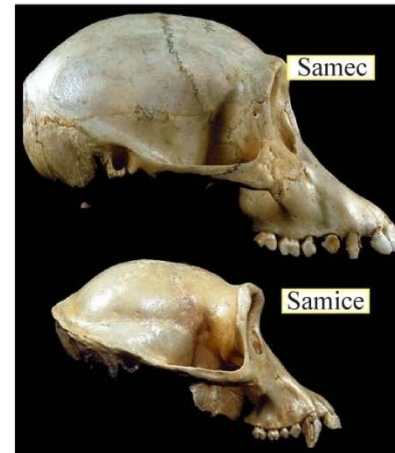
Gorila



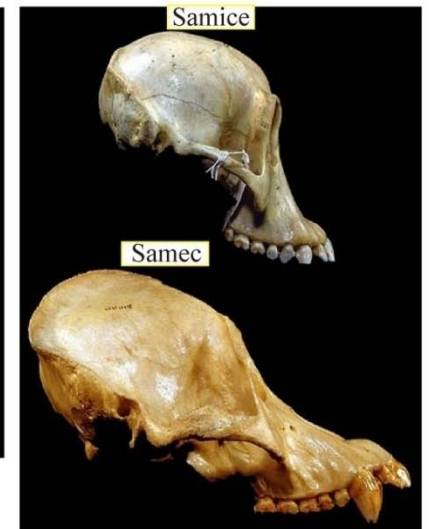
Orangutan



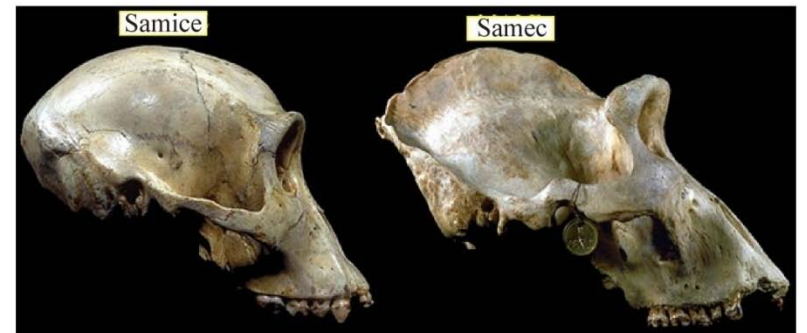
Šimpanz



Orangutan



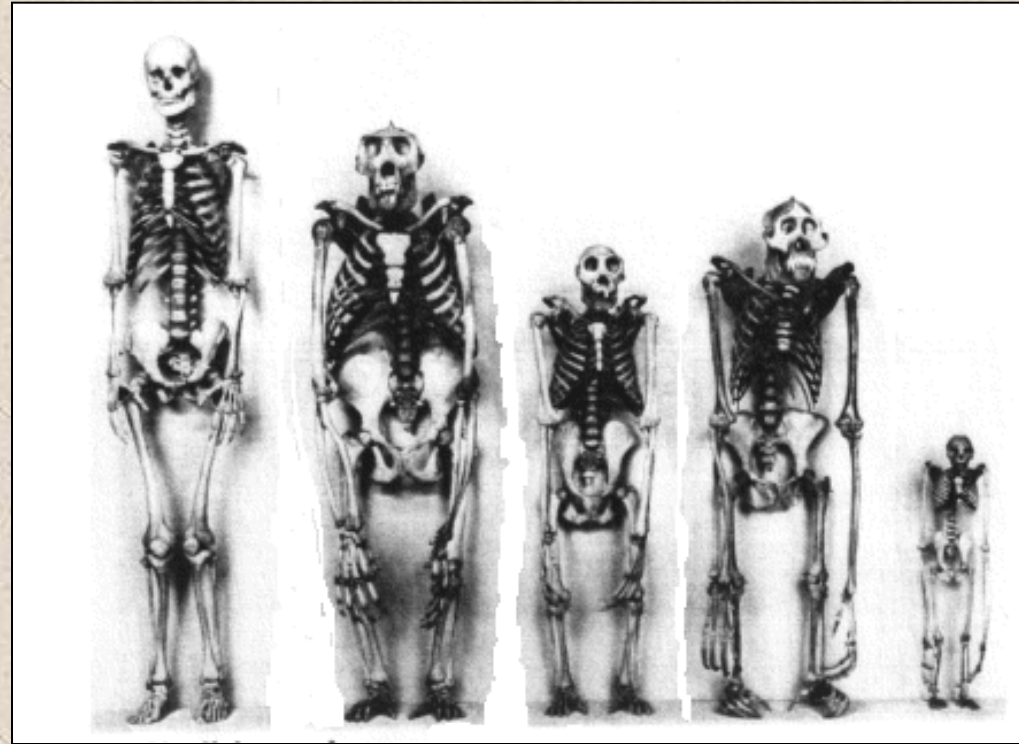
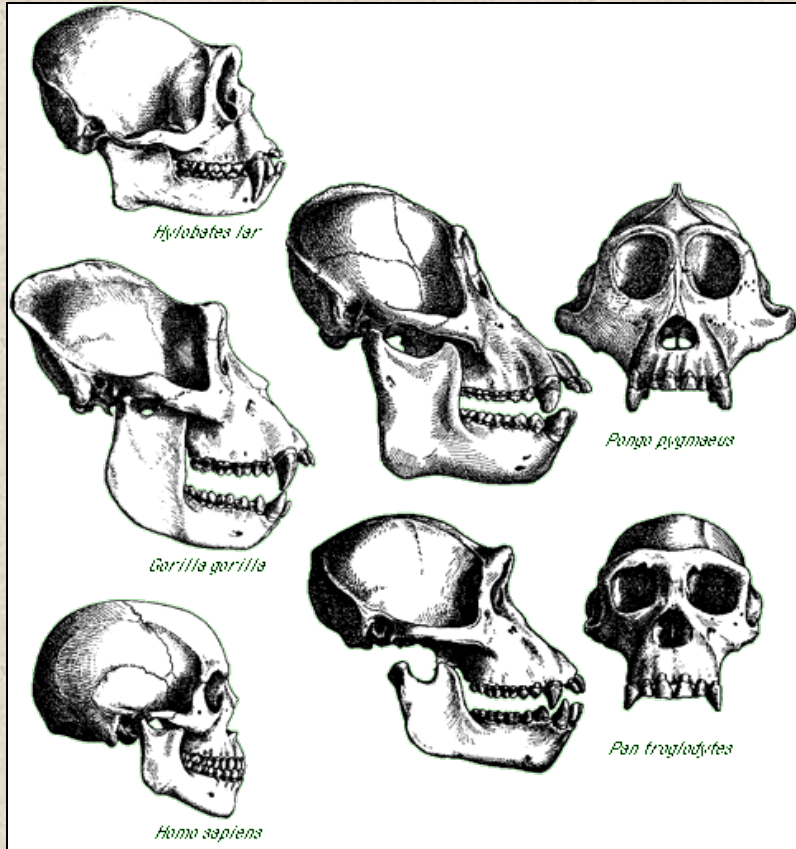
Gorila



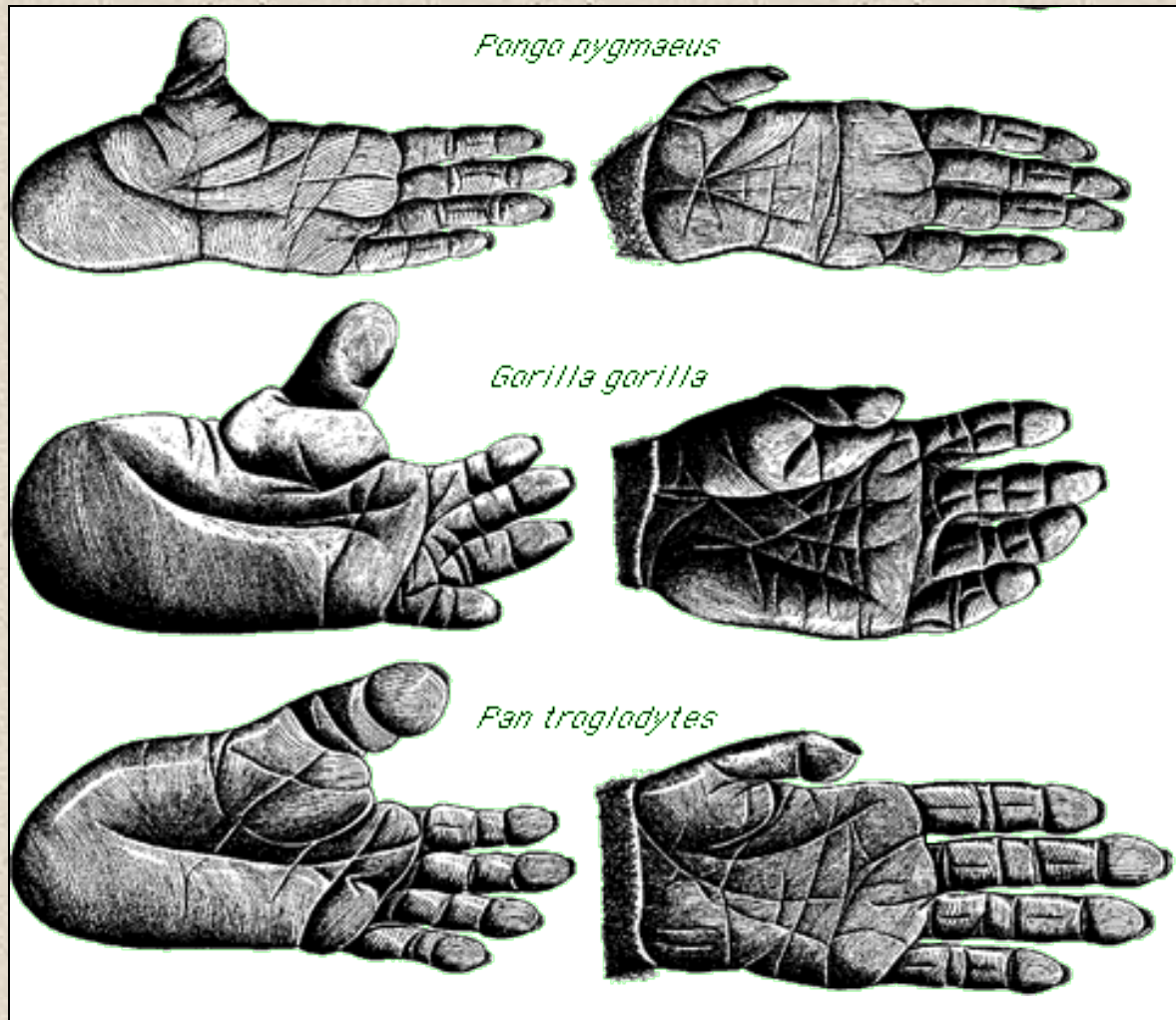
Skelet velkých lidoopů



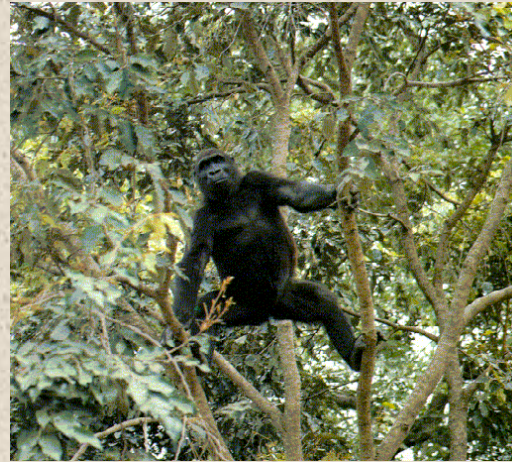
Čeď *Hominidae* - charakteristické znaky - velcí lidoopi



Ruka a noha velkých lidoopů

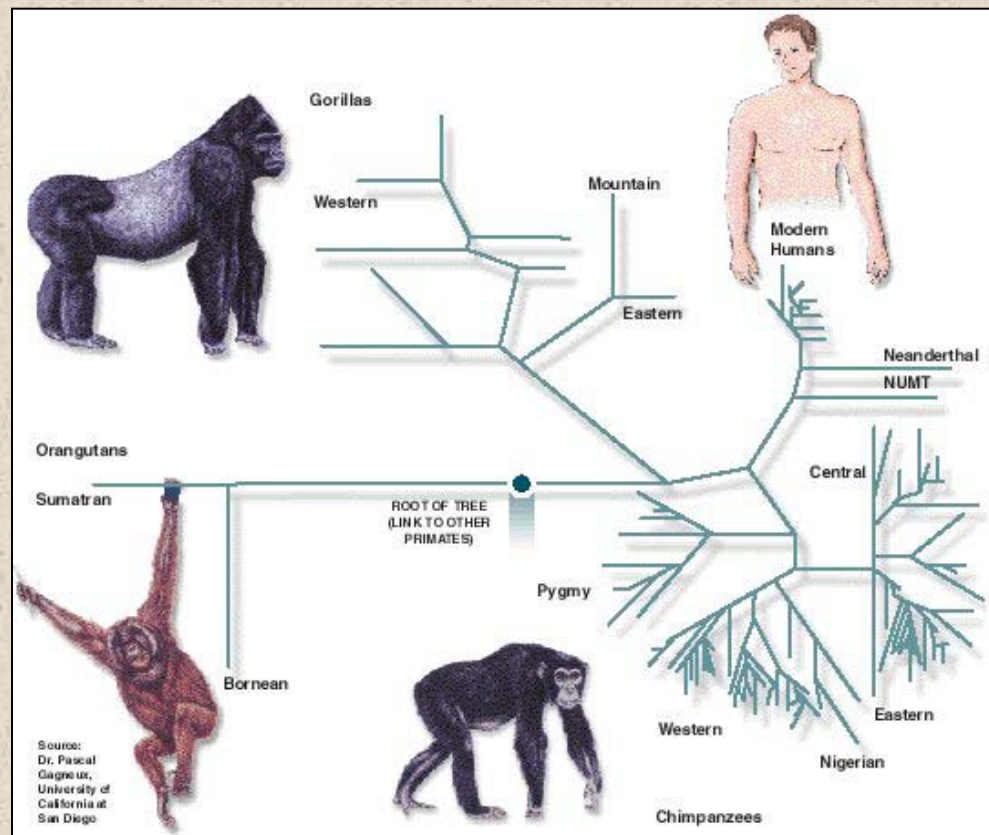


Lokomoce a ekologie velkých lidoopů



Genetická a biochemická příbuznost

Všichni velcí lidoopi mají stejný počet 48 chromozomů
mají podobné imunitní, biochemické a hormonální profily
a některé z krevních skupin jsou blízké člověku

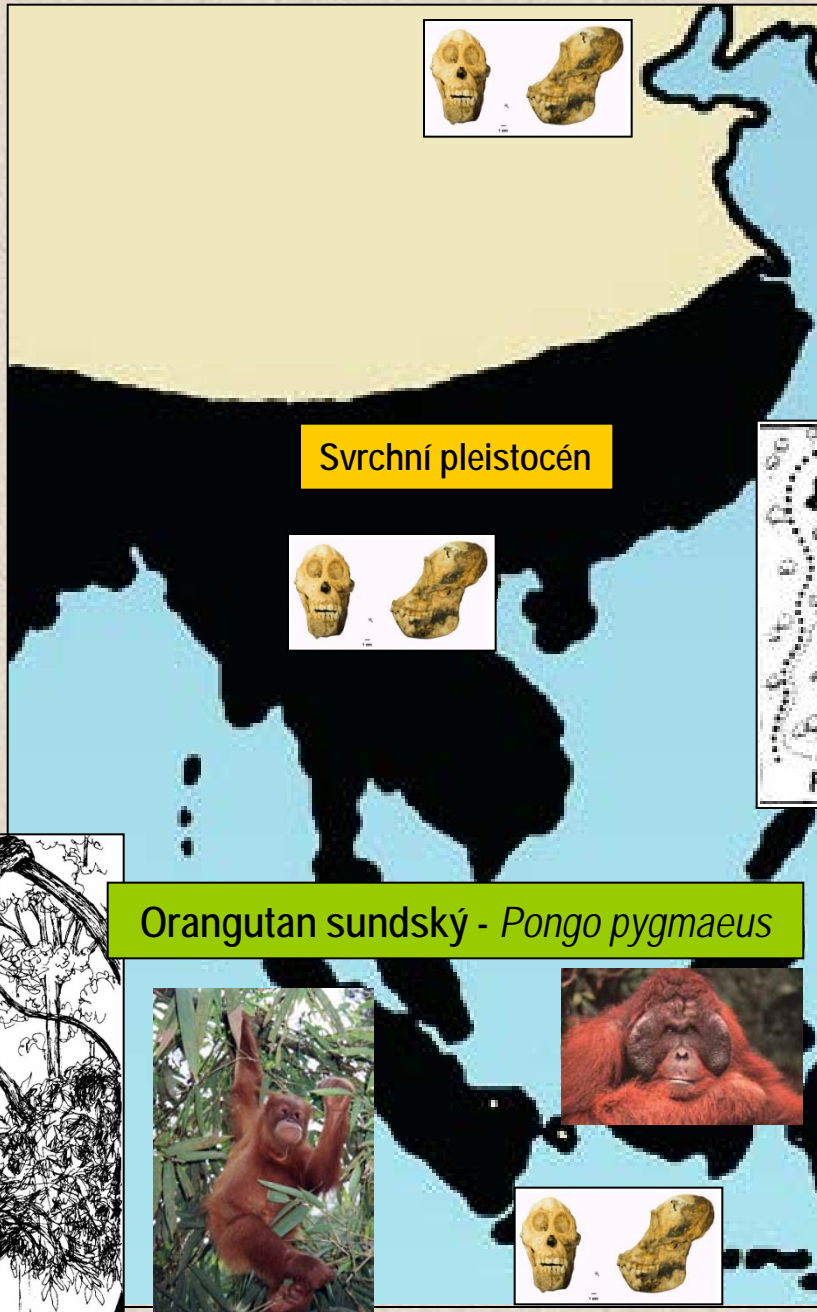


Podčeled' *Ponginae*

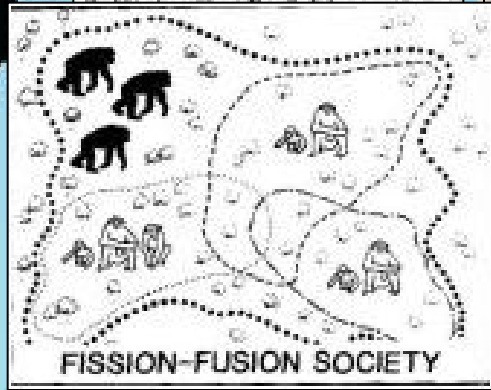
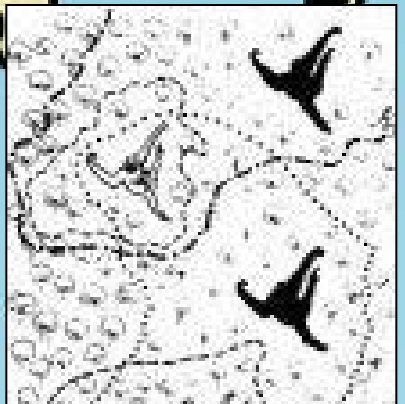




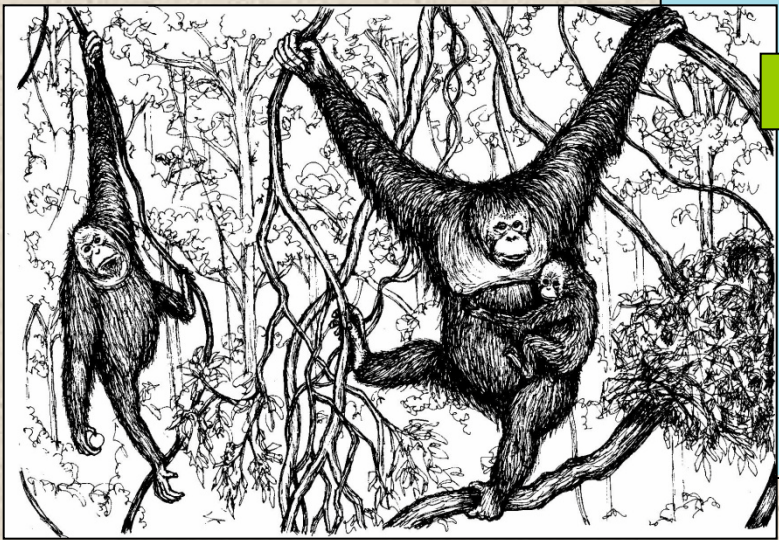
Rod
orangutan
Pongo



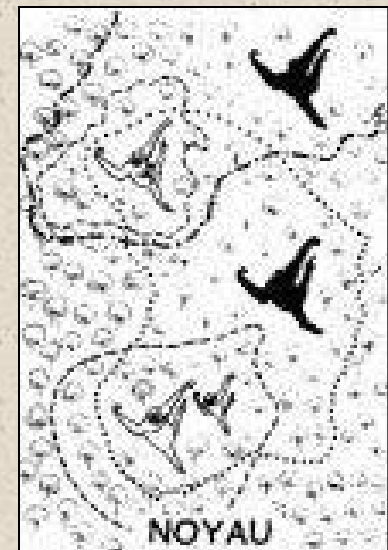
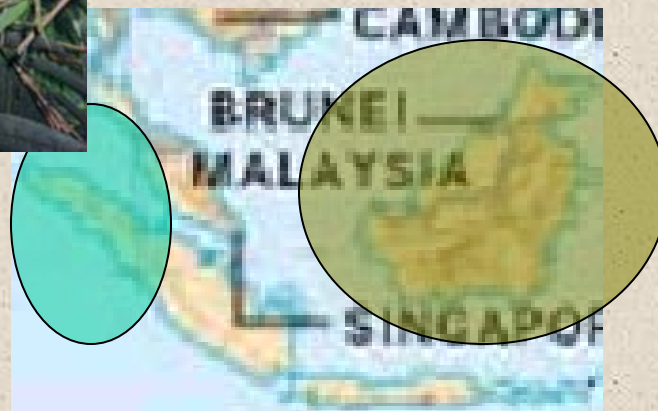
Svrchní pleistocén



Orangutan sundský - *Pongo pygmaeus*



Orangutan sundský - *Pongo pygmaeus*

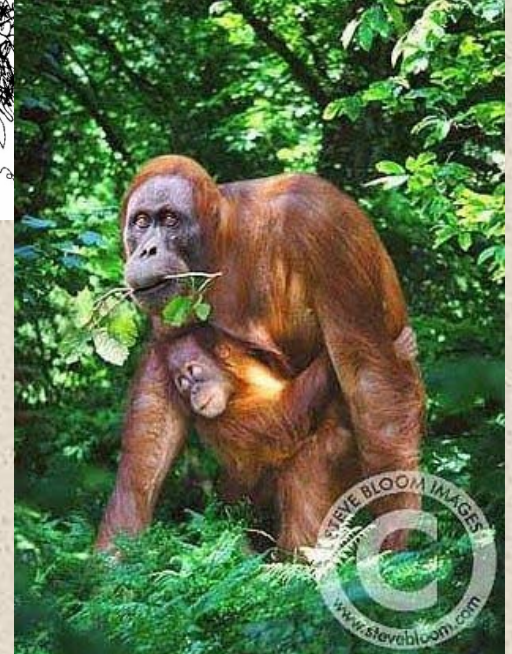
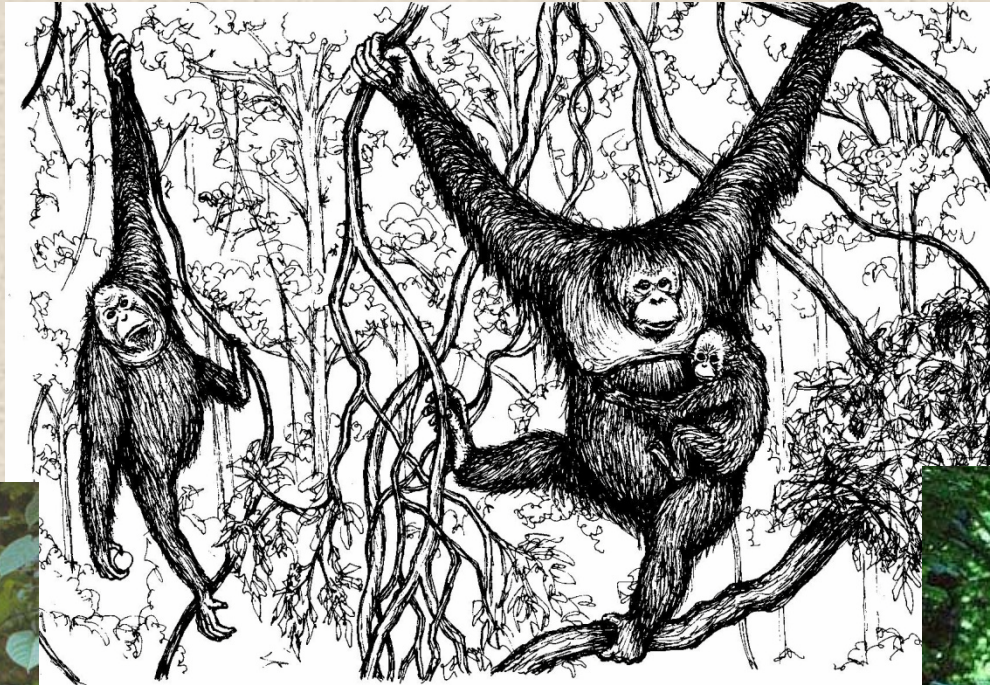


Orangutan sundský - *Pongo pygmaeus* - biologie

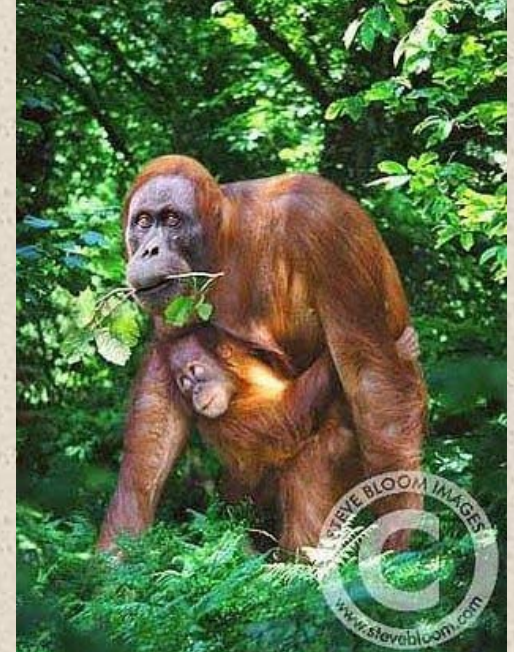
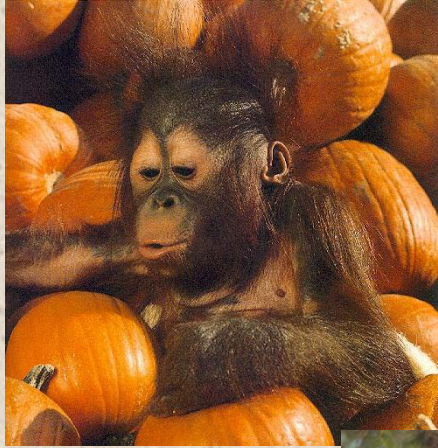
GENUS	SPECIES	VÝSKYT	Hmotnost - samci	Hmotnost - samice	Index inter-membralis
Pongo	abeli	Sumatra	78500	35800	139
Pongo	pygmaeus	Borneo	77900	35600	139



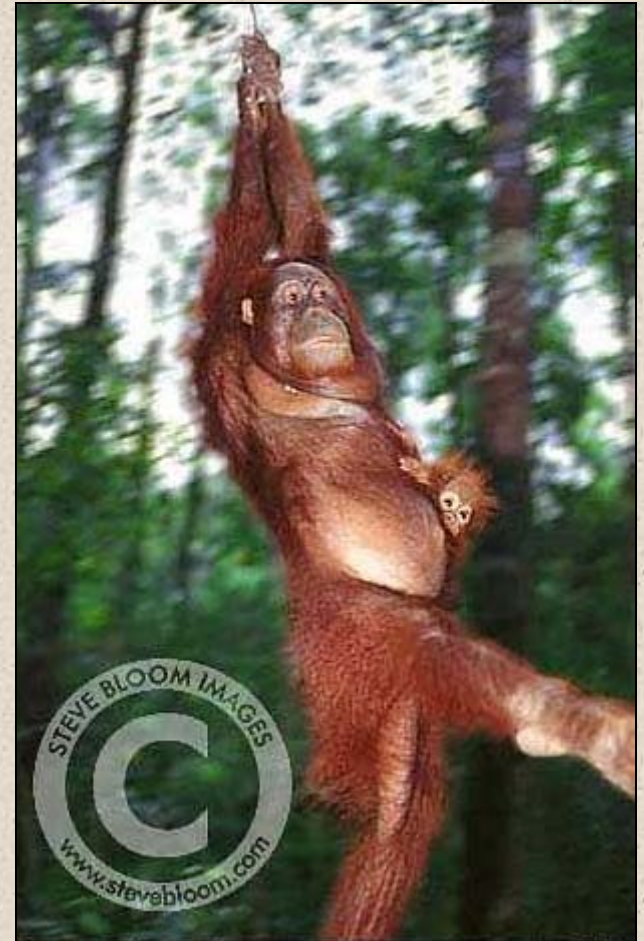
Lokomoce orangutanů



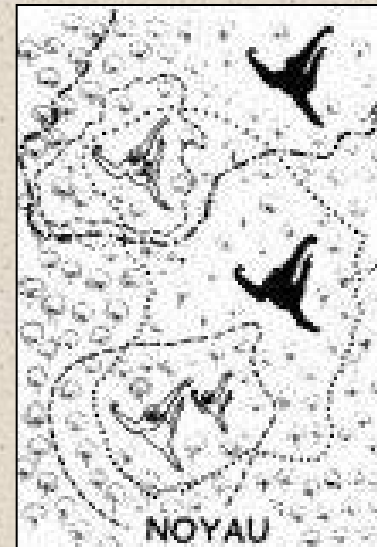
Ekologie orangutanů



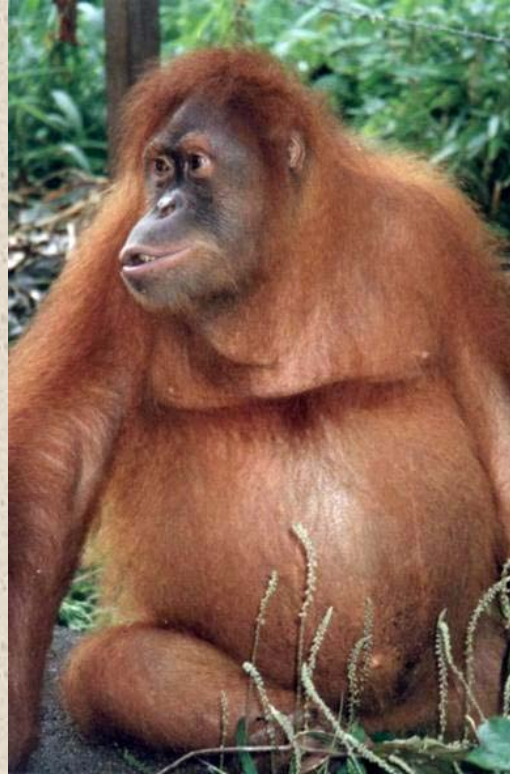
Pongo p. pygmaeus - orangutan bornejský



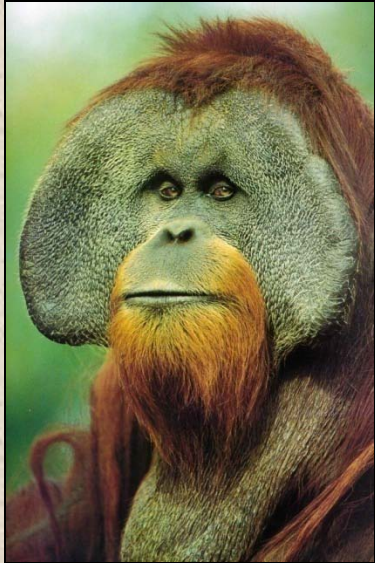
Orangutan bornejský ekologie a sociální struktura



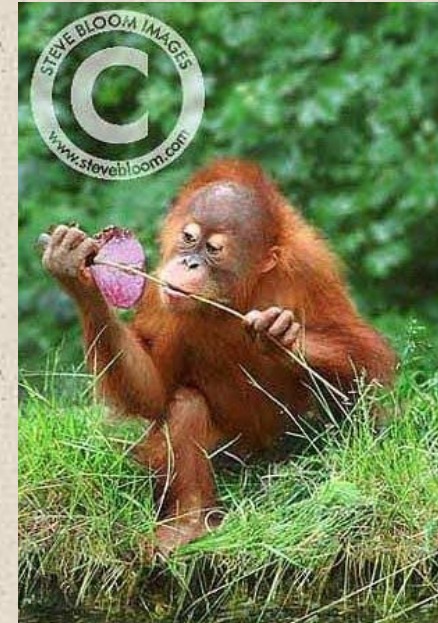
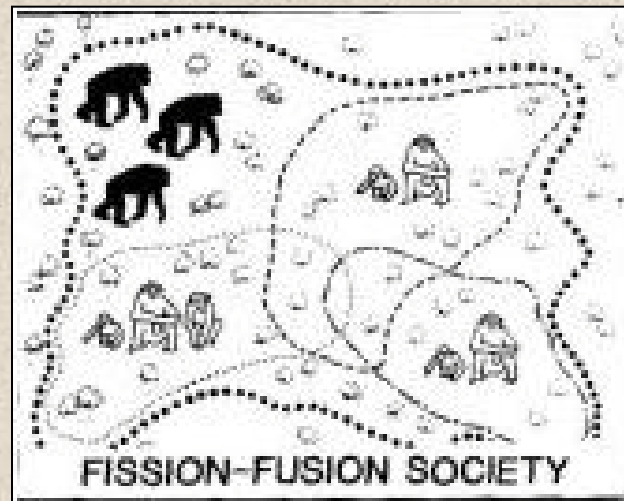
Pongo p. abeli - orangutan sumaterský



Sociální struktura a chování orangutana sumaterského



Orangutani vyrábějí nástroje
a loví malé obratlovce
Sumaterští orangutani
vytvářejí kulturní tradice





Nové poznatky o chování orangutanů



Čeled' *Hominidae*



Gorilla

Paninae



Pan

Homininae



Homo

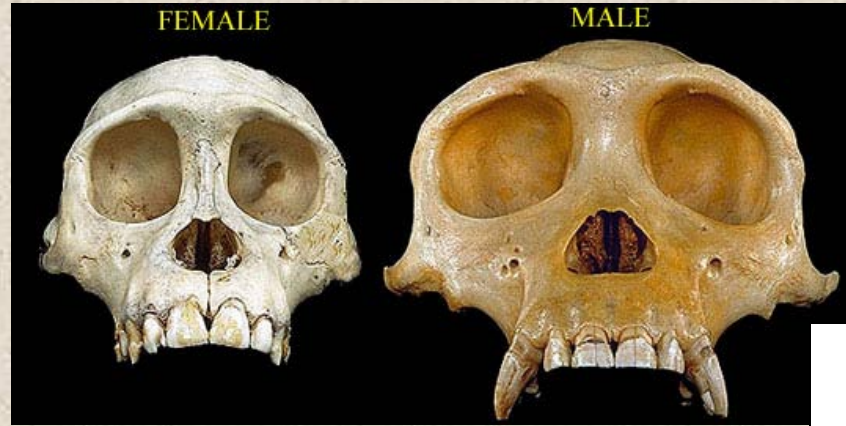
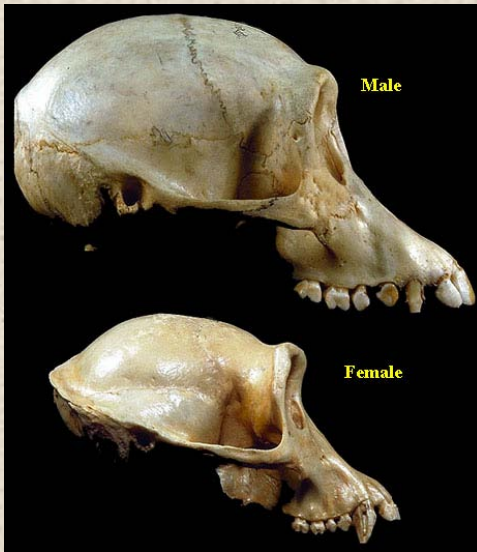
Homininae

Podčeleď *Paninae* - gorily a šimpanzi



Frans de Waal, Frans Lanting.
Ponoko: The Forgotten Ape
(University of California Press 1997).

Skelet *Paninae*



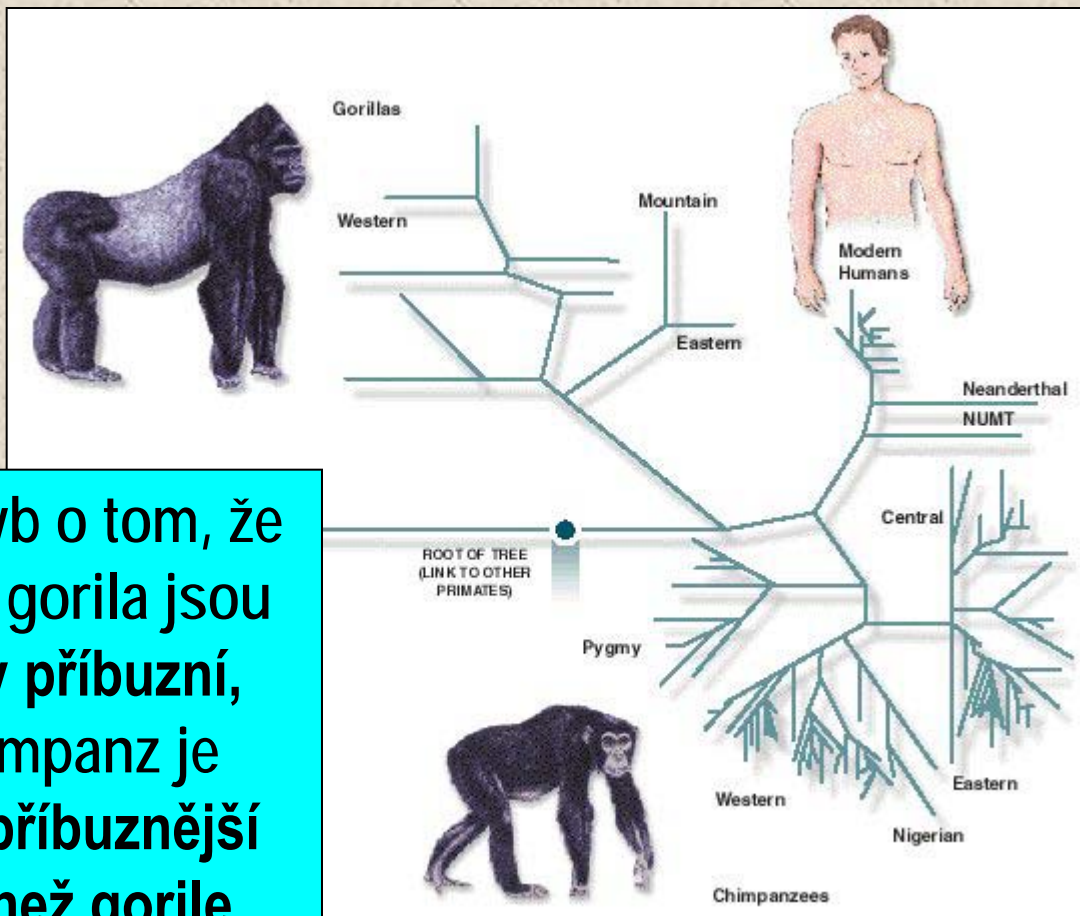
Pan

Gorilla



Genetika hominidů

Afričtí lidoopi mají stejný počet 48 chromozomů a velmi podobné biochemické a imunologické charakteristiky



Není pochyb o tom, že šimpanz a gorila jsou geneticky příbuzní, avšak šimpanz je mnohem příbuznější člověku než gorile

Systematika podčeledi *Paninae*

podčeleď: *Paninae* - šimpanzi

šimpanz učenlivý - *Pan troglodytes*

šimpanz čego - *P. t. troglodytes*

šimpanz hornoguinejský - *P. t. verus*

šimpanz východní - *P. t. schweinfurthi*

šimpanz bonobo - *Pan paniscus*

gorila obecná - *Gorilla gorilla*

gorila nížinná - *G. g. gorilla*

gorila nigerijská - *G. g. diehli*

(gorila horská – *Gorilla beringei*)

gorila horská (rwandská) - *G. g. beringei* (G. b. beringei)

gorila východní - *G. g. graueri* (G. b. graueri)

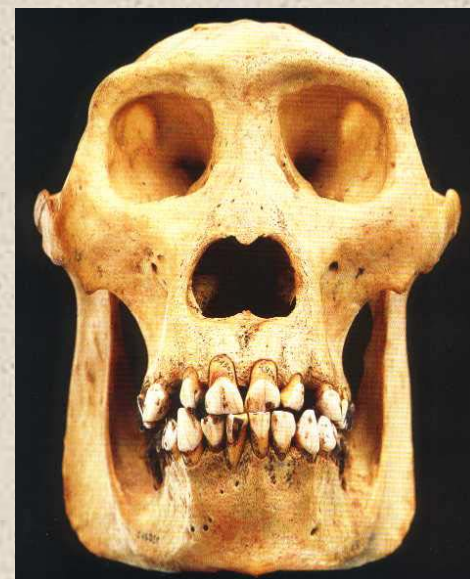
Rod gorila - *Gorilla*



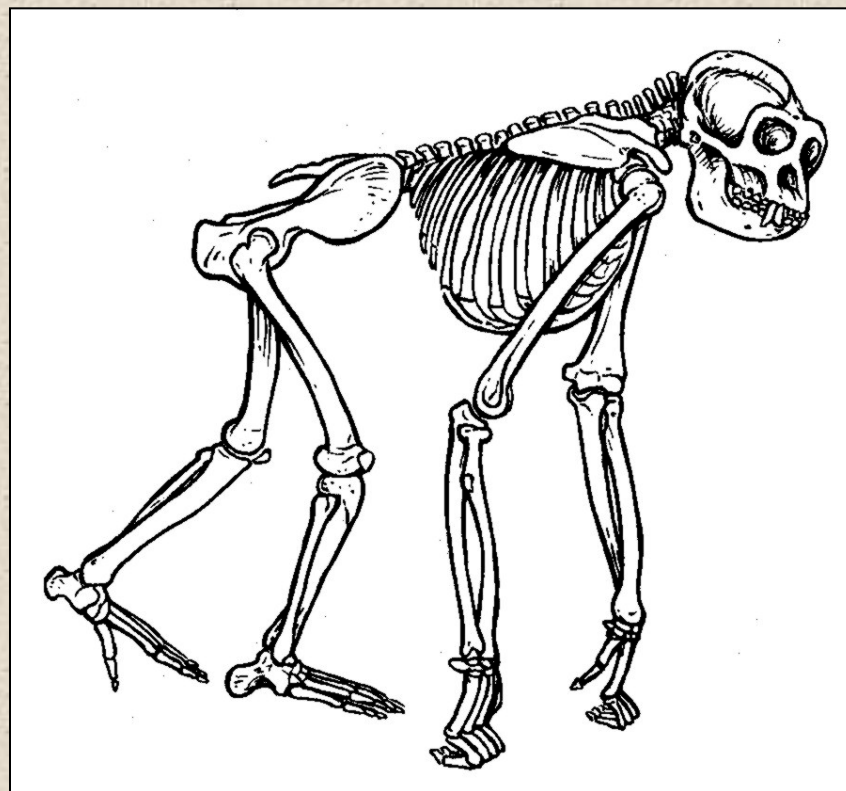
Gorila je největší žijící primát.

Samci dosahují hmotnosti i přes 200 kg, samice jsou nanejvýš poloviční.

Lebka gorily

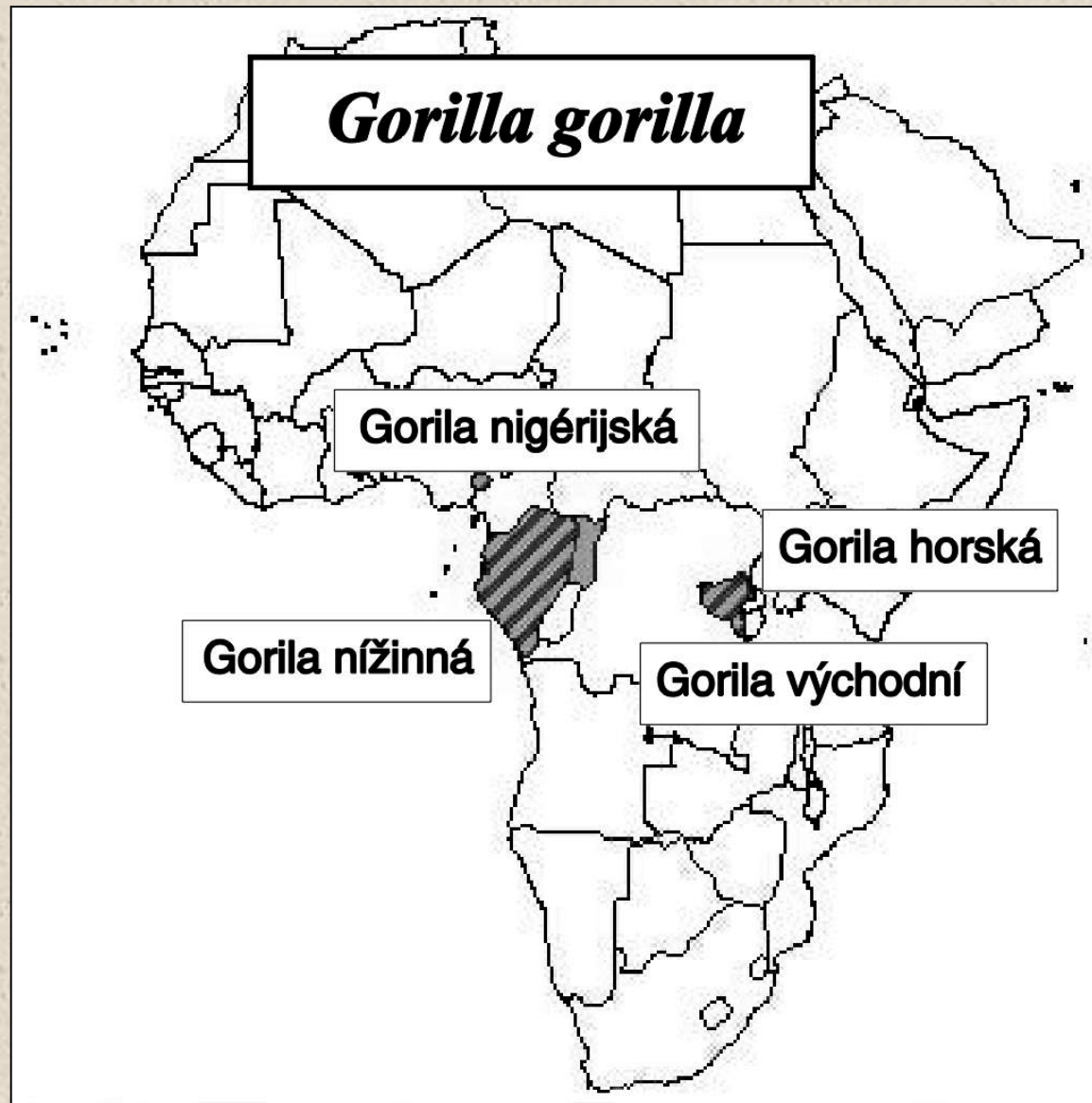


Charakteristické znaky skeletu gorily a velikost jejich těla

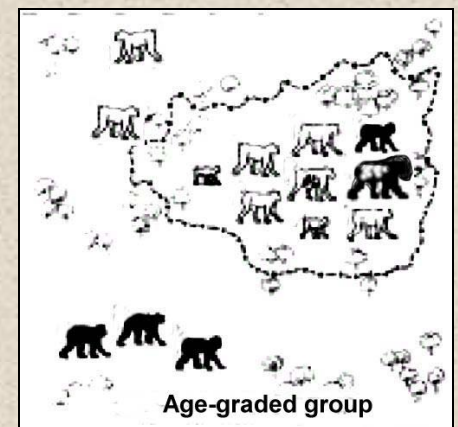
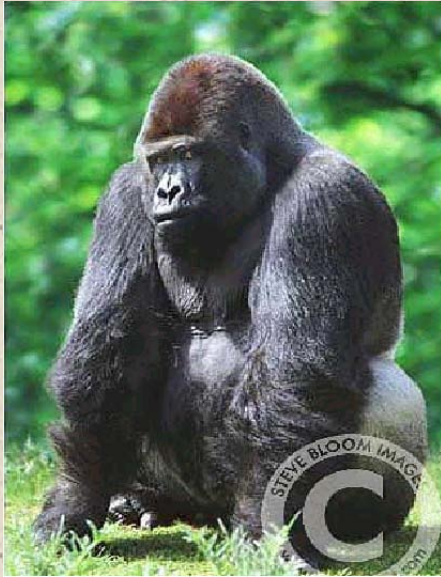


GENUS	SPECIES	VÝSKYT	Hmotnost - samci	Hmotnost - samice	Index inter-membralis
Gorilla	<i>g. gorilla</i>	Nigérie až Zaire	170400	70500	116
Gorilla	<i>g. diehli</i>	Nigérie			
Gorilla	<i>g. beringei</i>	Uganda, Rwanda, Burundi, Zaire	162500	97500	116
Gorilla	<i>g. graueri</i>	Zaire	175200	71000	

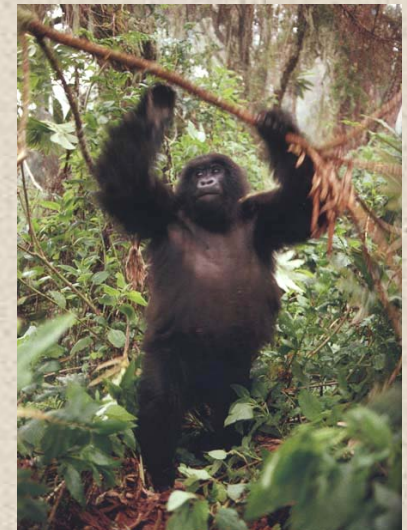
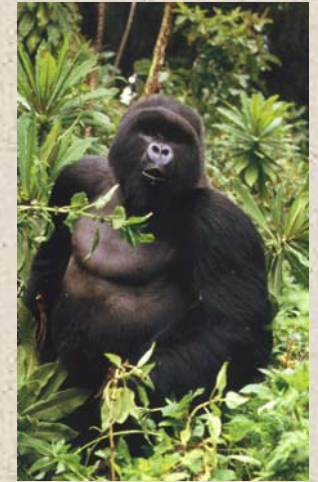
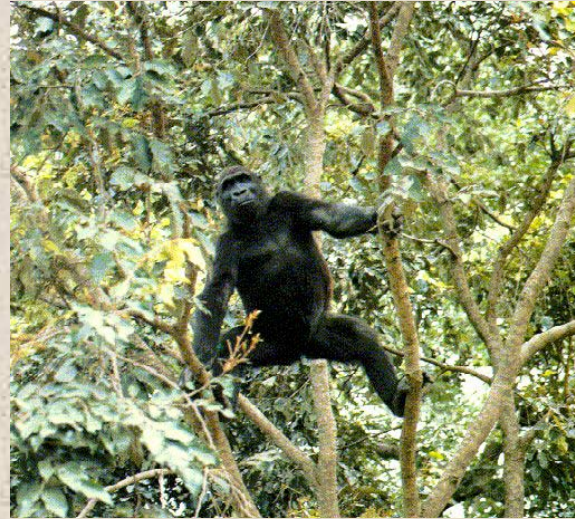
Současné rozšíření goril



Gorilla gorilla - gorila obecná



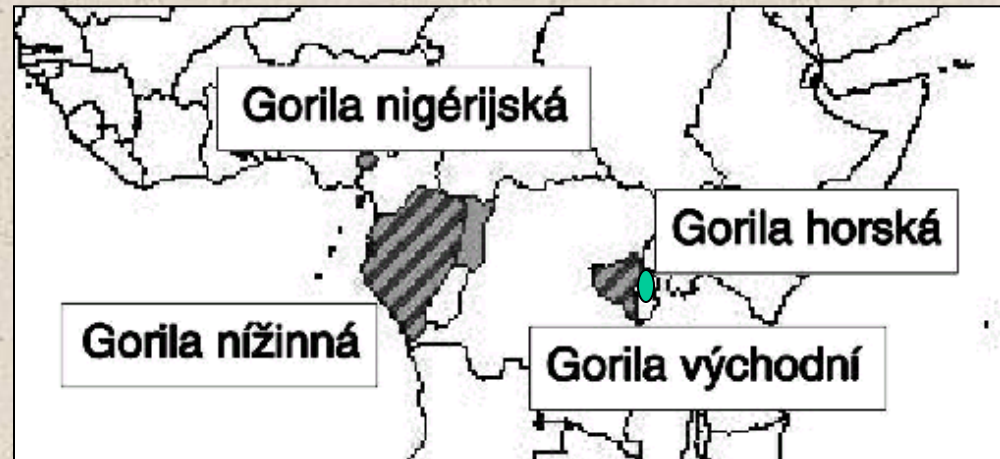
Gorilla gorilla - gorila obecná - ekologie



Gorilla gorilla - gorila obecná - chování



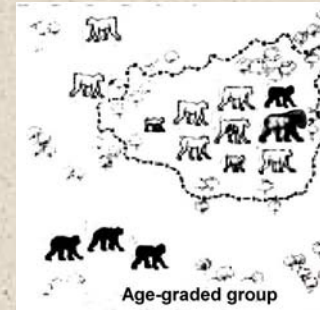
Gorilla g. beringei - gorila horská



Gorilla g. beringei - gorila horská - ekologie a chování



Gorilla horská pojídá velké množství špatně stravitelné vláknité potravy. Potrava je trávena dlouho a málo efektivně, gorily nemají specializovaný trávící trakt ani symbiotické bakterie. Častá je koprofágie.



Gorilla g. graueri - gorila východní

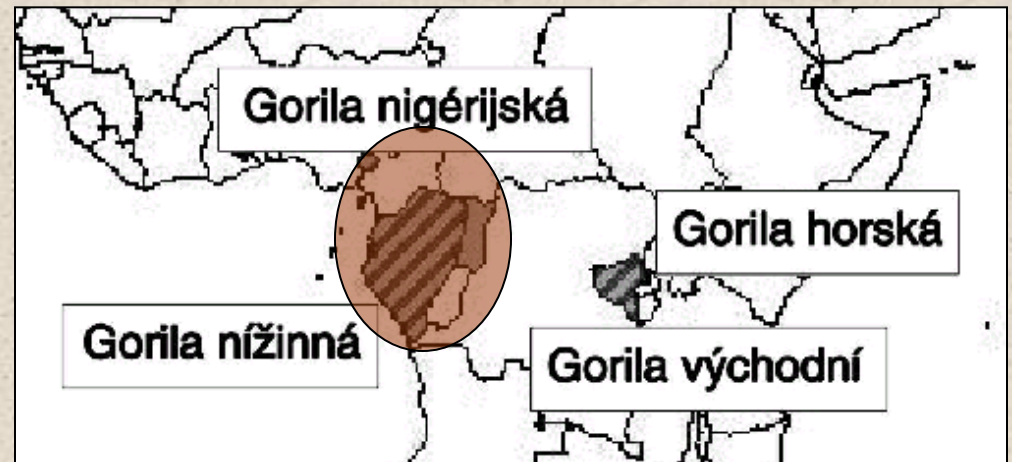


Gorila východní je příbuzná gorile horské, ale je:

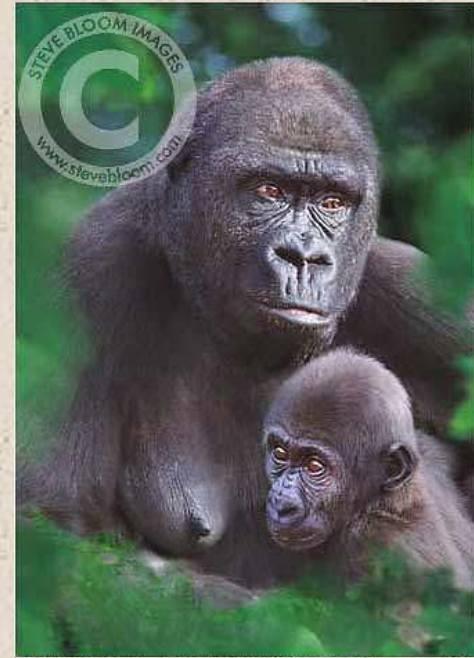
- více stromová
- mnohem více plodožravá
- **sociálnější**



Gorilla g. gorilla - gorila nížinná



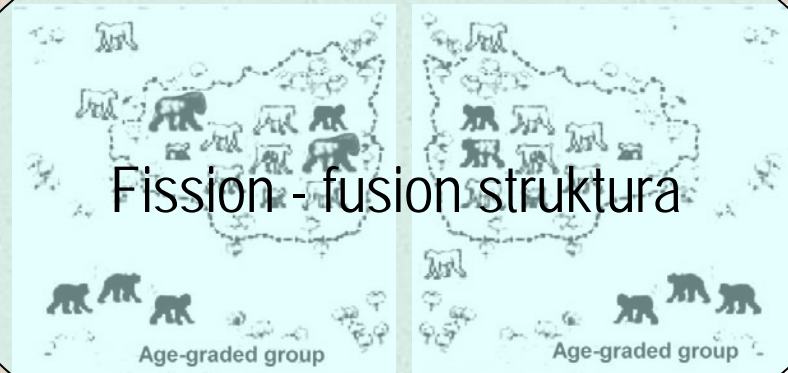
Gorilla g. gorilla - gorila nížinná - ekologie a chování



Gorilla g.gorilla - gorila nížinná - chování, sociální struktura



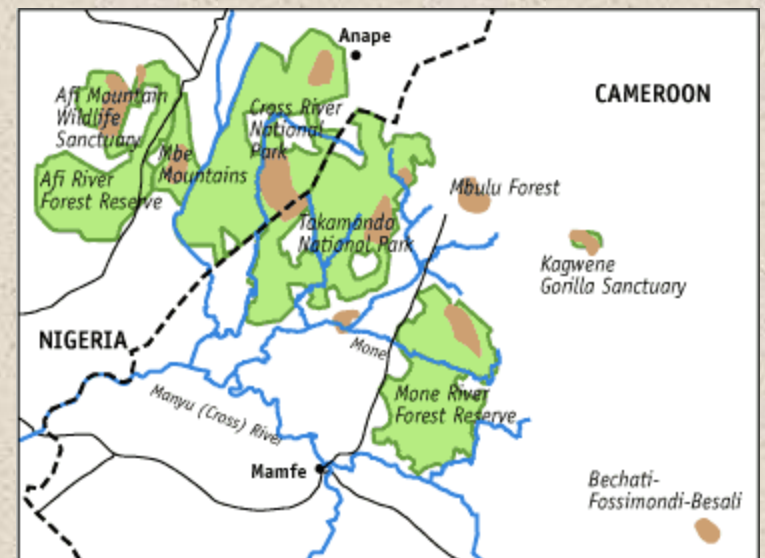
- Gorila nížinná je nepříbuzná gorile horské a je:
- mnohem více stromová
 - stromy často využívá, i pro stavění hnízd
 - v potravě mají významný podíl plody
 - ve srovnání se šimpanzi nekvalitní potrava
 - je z goril nejsociálnější
 - používání nástrojů i u goril v přirozených podmínkách, v zajetí je relativně velmi pokročilé



Nástrojové chování gorily nížniné v přírodě







Gorila nigérijská



Současné rozšíření goril



-  *Gorilla gorilla diehli*
-  *Gorilla gorilla gorilla*
-  *Gorilla beringei graueri*
-  *Gorilla beringei beringei*