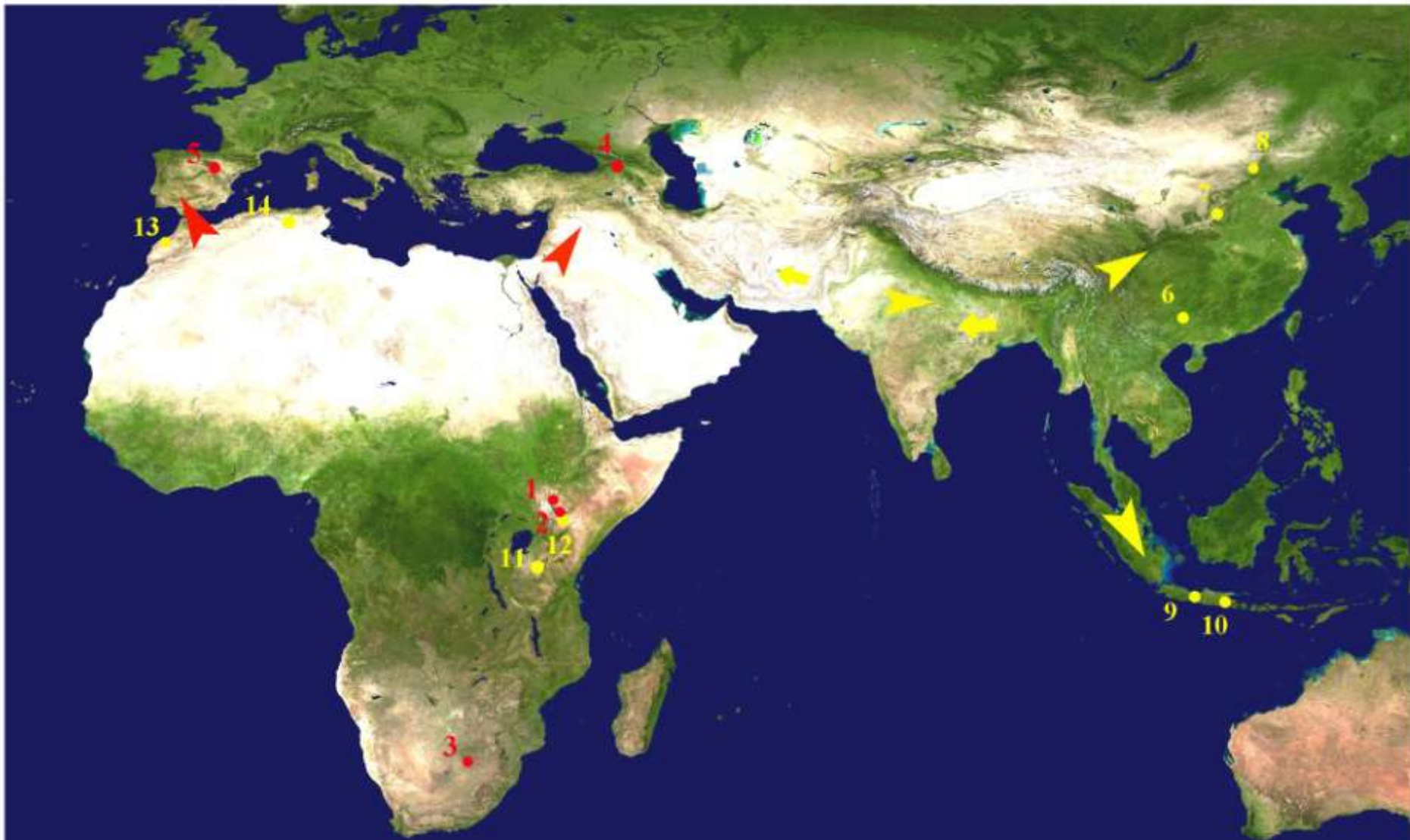
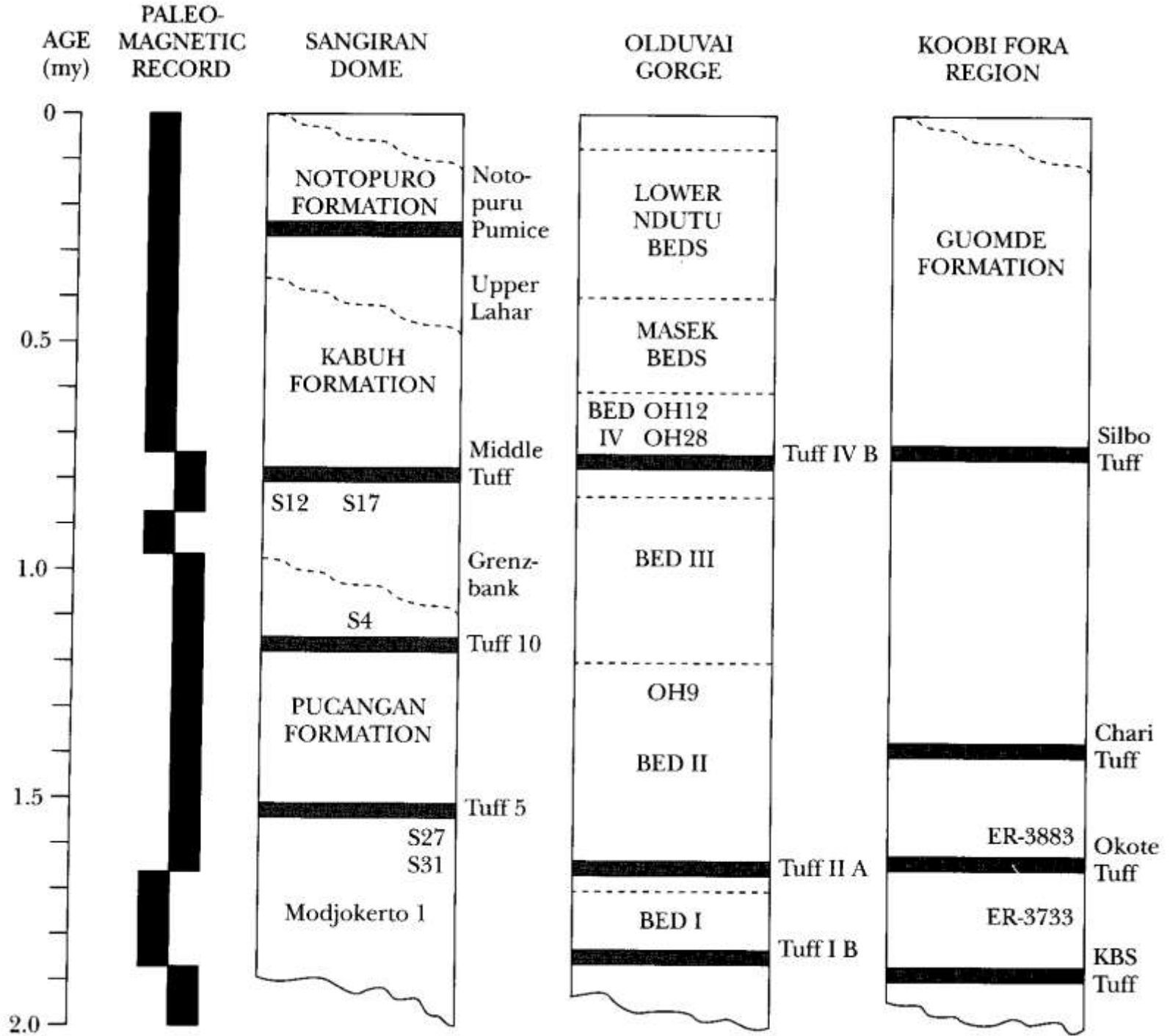


Průnik do Eurasie: *Homo ergaster*, *H. erectus*,
H. antecessor





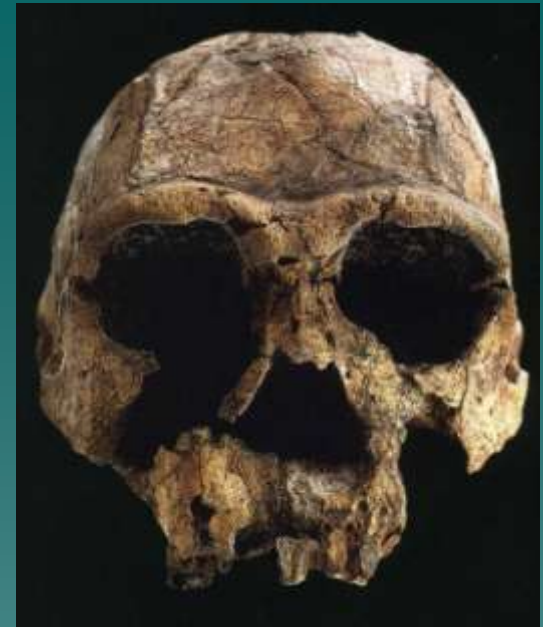
Homo ergaster

východní a jižní Afrika, první průnik do
Eurázie? 1,8-1,4 mil. let
Lokality: Nariokotome, Koobi Fora,

Ileret, Dmanisi

- ◆ Holotyp: KNM ER-992
(typická mandibula) - Leakey
et al.; Groves a Mazák, 1975
- ◆ Kapacita mozkovny 600-950
cm³
- ◆ Výraznější (i když plochý a
široký nos)
- ◆ Menší spodní čelist
- ◆ Menší tloušťka kostí

KNM-ER 3733



Nariokotome

1,6 mil. let

KNM-WT-15000

11 let?

mozkovna 880 cm³

jako dospělý by měl obsah
mozkovny 909 cm³

výška 1.50, váha 47 kg
dosáhl by 1.80 m,
68 kg

Moderní stavba
postkraniálního skeletu



Kratší a širší čelisti
zuby celkově malé
KNM-ER 992



Jižní Afrika: Sterkfontein

SK 847

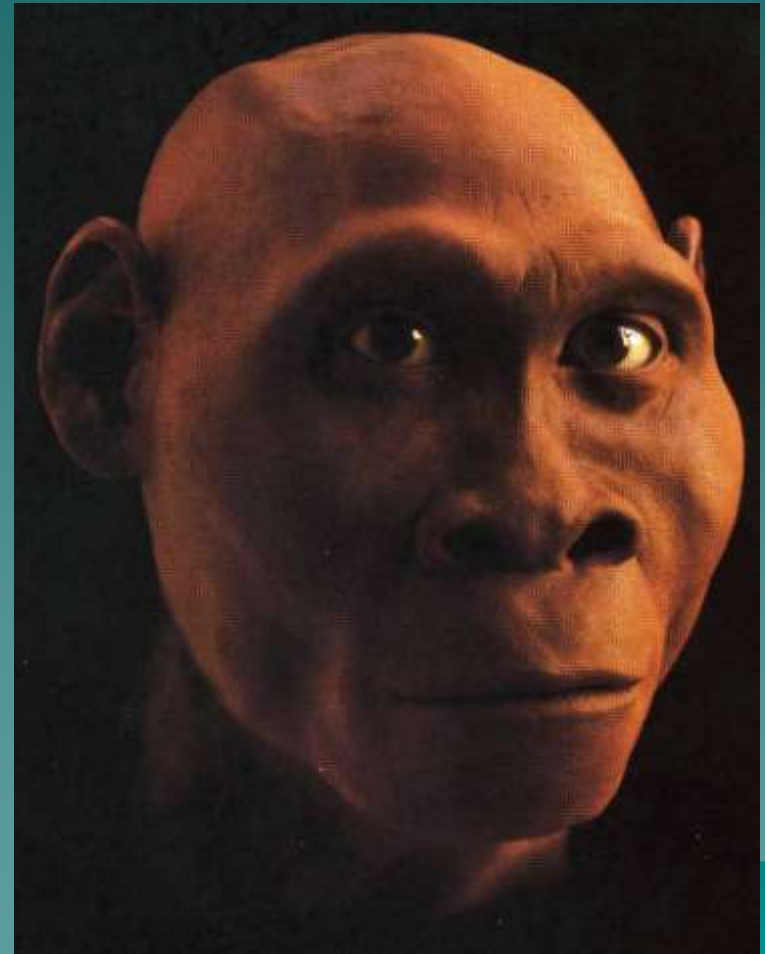
„Telanthropus“: krátký a úzký oblčej, nadočnicové oblouky, ubíhající čelo



Eurasie: Dmanisi

nad datem 1.8 my

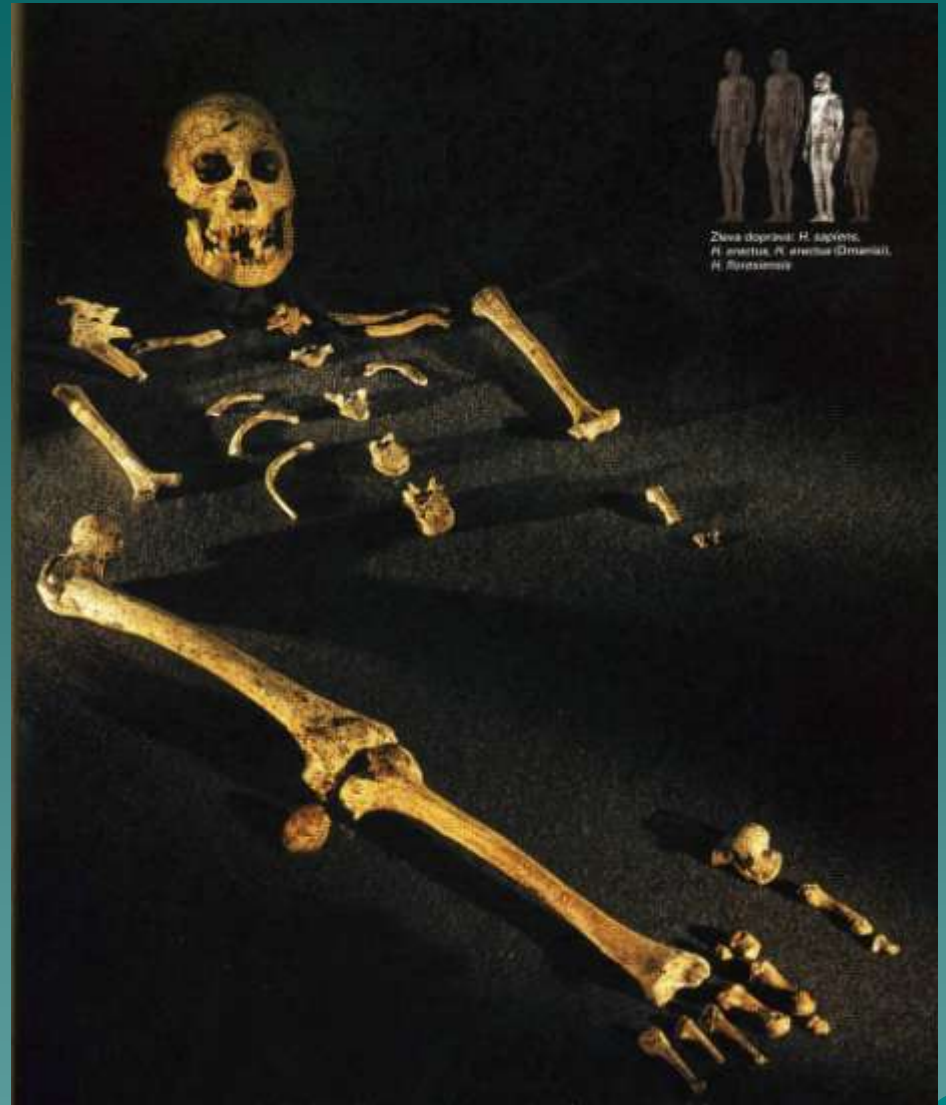
slon, etruský nosorožec, kůň, machairodus, pštros



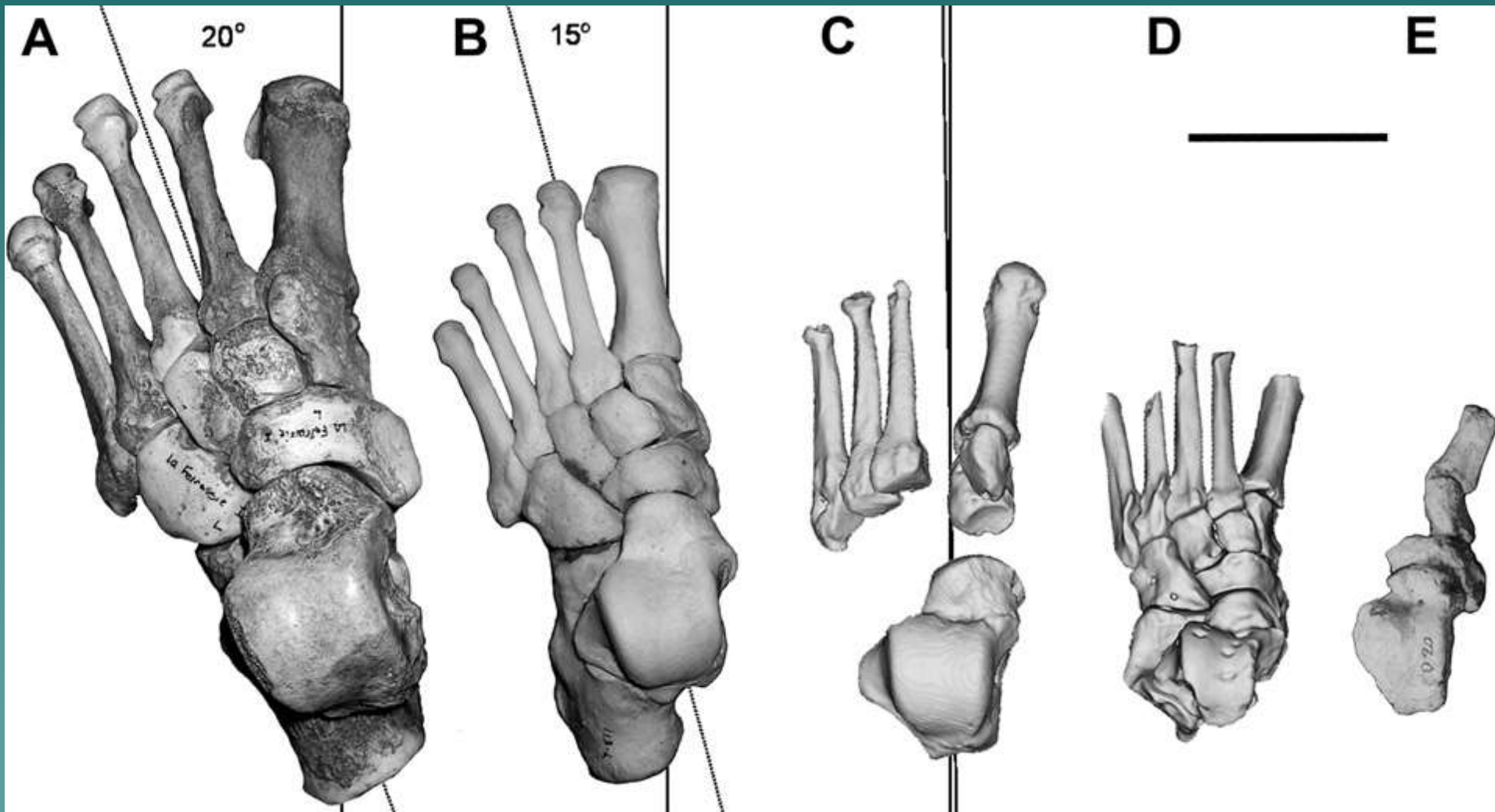
Výška 150-170 cm,
robustnější stavba těla

Modernější postkraniální
skelet

Dmanisi



Neandertálec; moderní člověk; Dmanisi (- chybí torze tibie,
směr chůze = osa nohy); OH-8; STW 573
Pontzer et al., JHE 2010



Homo erectus

Afrika, Asie, 1,5 – 0,5 mil. let

- ◆ První naleziště: Trinil (Jáva), E. Dubois 1891; Leakey, Walker, Rightmire

Afrika, Čína, Jáva:

- ◆ Velikost mozkovny: 750-1225 cm³, úzká a nízká, zalomená v týlní val
- ◆ Masívní, dozadu ubíhající zploštělé čelo, výrazný nadočnicový val
- ◆ Velké lícní kosti, dopředu vystupující obličej, široký nos, čelisti i patro

Čou-kchou-tien



- ◆ Výška muži až 178 cm; ženy 160 cm, vysoká, štíhlá postava, chůze i běh
- ◆ Váha: muži 60-70 kg, ženy 50-60 kg
- ◆ Zesílení kostí, dlouhých i lebečních (až 1 cm)

Šíření *Homo erectus* (a *H. heidelbergensis*)

Acheuléen 1,6 my (Gadeb); drobnotvaré industrie;
Moviusova linie



Ubeidiya

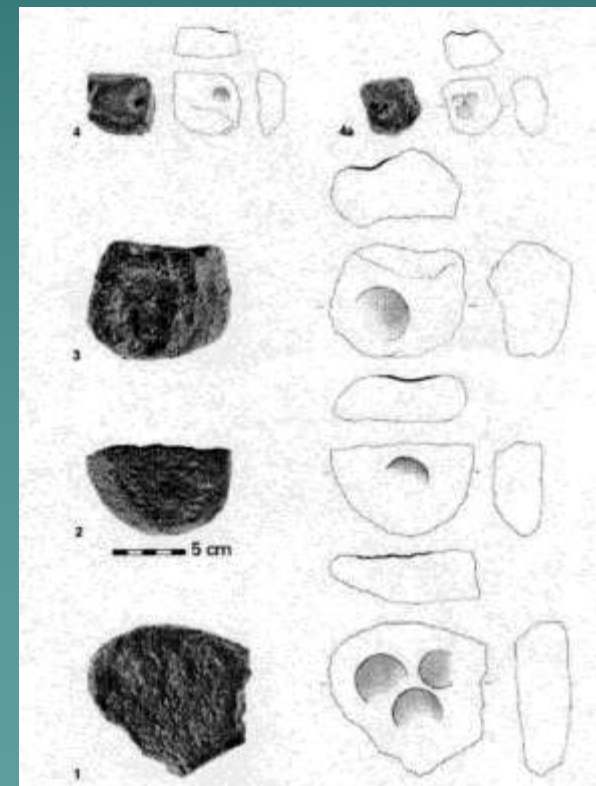
1.4 mil. Let
- Olduvai, Bed II



Acheuléen Předního východu

Přední východ: pěstní klín (obsidián; Kapadocie)

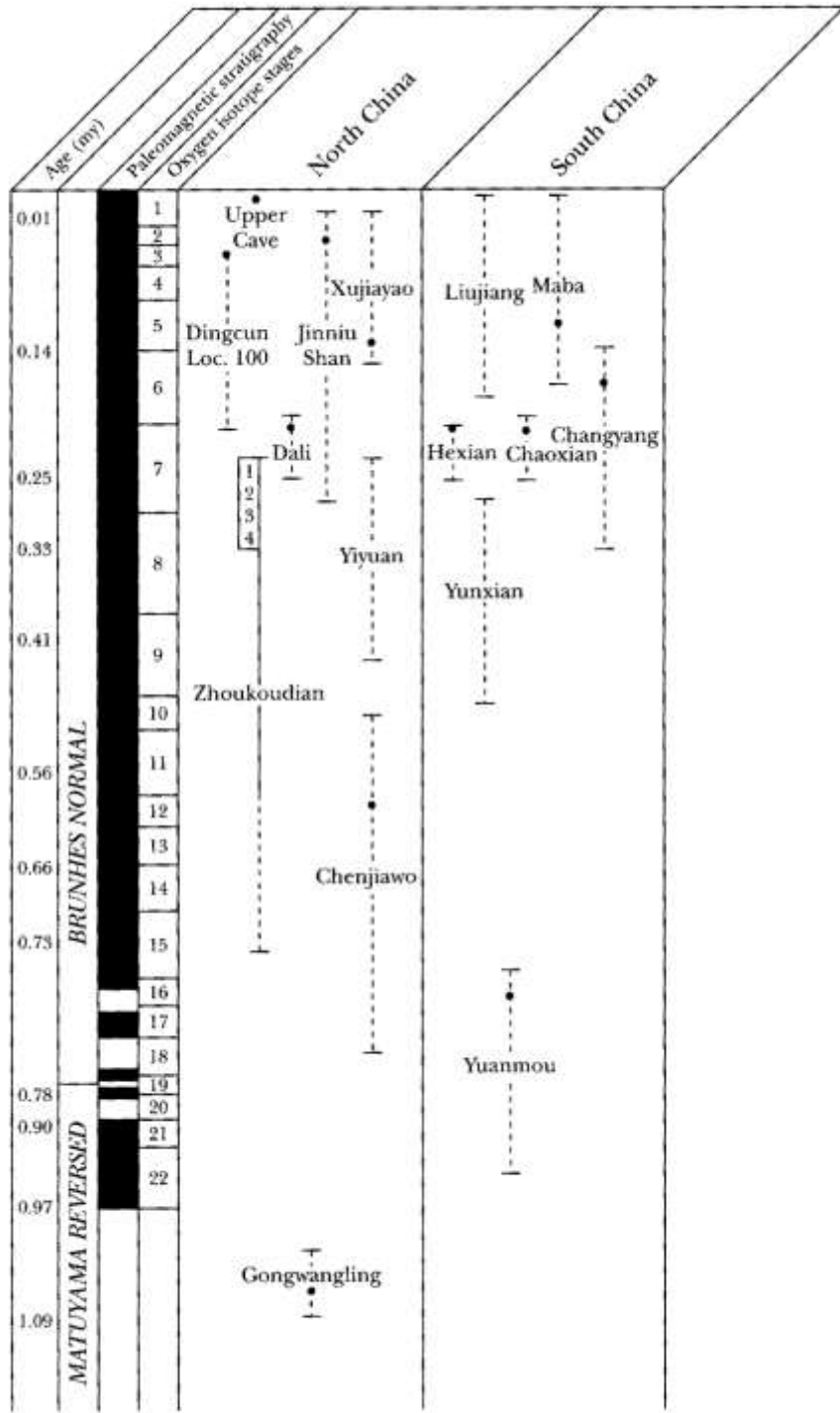
podložky na oříšky (čedič; Gesher Benot Ya'aqov)



Jáva: Sangiran 17

ploché čelo, vpřed vyčnívající obličej, zúžená mozkovna, rozšiřující se na bazi





Čína

Lantien: Gongwangling a Chenjiawo



Lantien – Gongwangling 900-788 ky



Čou-kchou-tien / Zhoukoudian

největší soubor *H. erectus*; specifika:

plochý tvar obličeje a poměr jeho částí, zalomení temene, tloušťka lebeční kosti

detaily: lopatkovitý řezák, průběh frontonasálního švu

730-550 ky





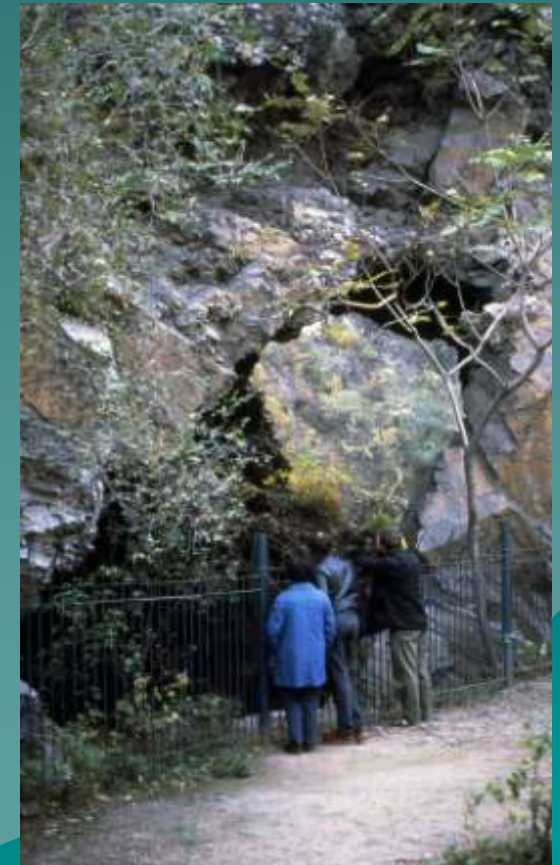
Čou-kchou-tien
Jeskynní obydlí?

Oheň?

Kanibalismus?

Lov?

Jelen, kůň, kanec, slon,
buvol, hyena, medvěd,
šavlozubý tygr



Kritika: L.R. Binford
Tmavé vrstvy--Mn
ale: přepálené předměty



Problematika následného vývoje: Kontinuita x nové migrace

- ◆ Junniushan (Tin-niou-šan), 280-160 ky, muž, podstatná část skeletu
- ◆ Hexian (Che-sien), 190-150 ky, kalva; Maba – – *Homo heidelbergensis*?
- ◆ Ngandong, 100 ky
- ◆ Wolpoff: -- *Homo sapiens* - Australané? x
Rightmire: jen omezený počet shodných znaků
- ◆ Vztah k *Homo floresiensis*?