

Starší terminologie: *Homo sap. fossilis*, *Homo sap. sap...*

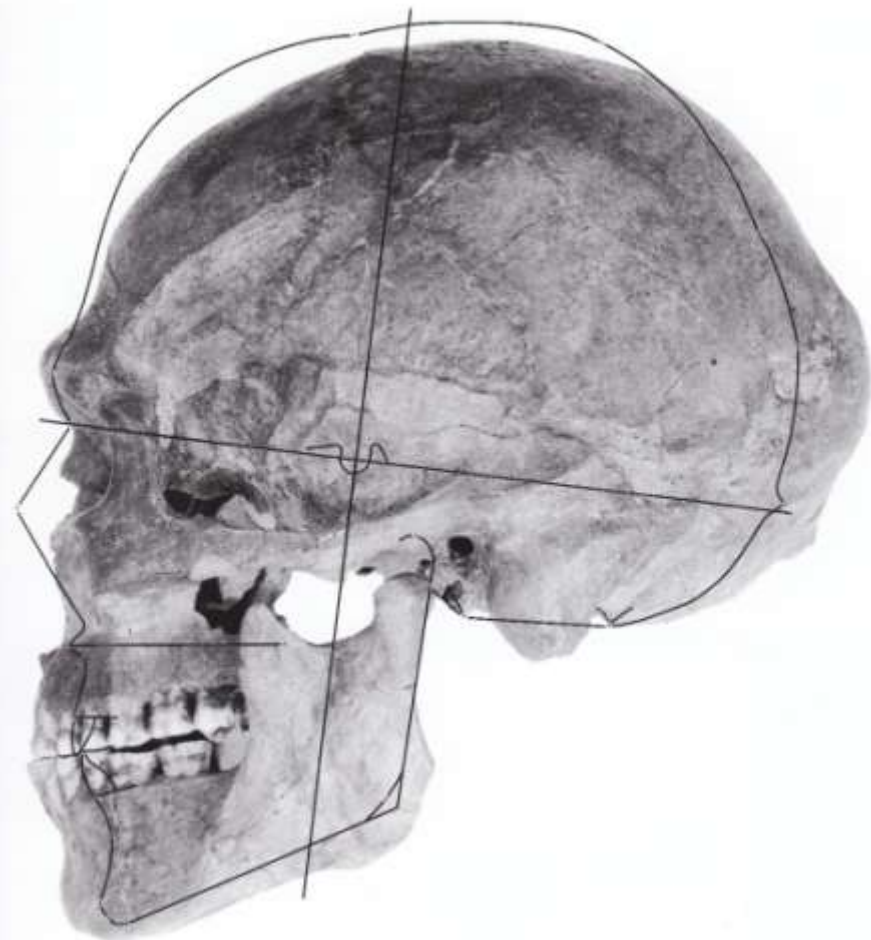
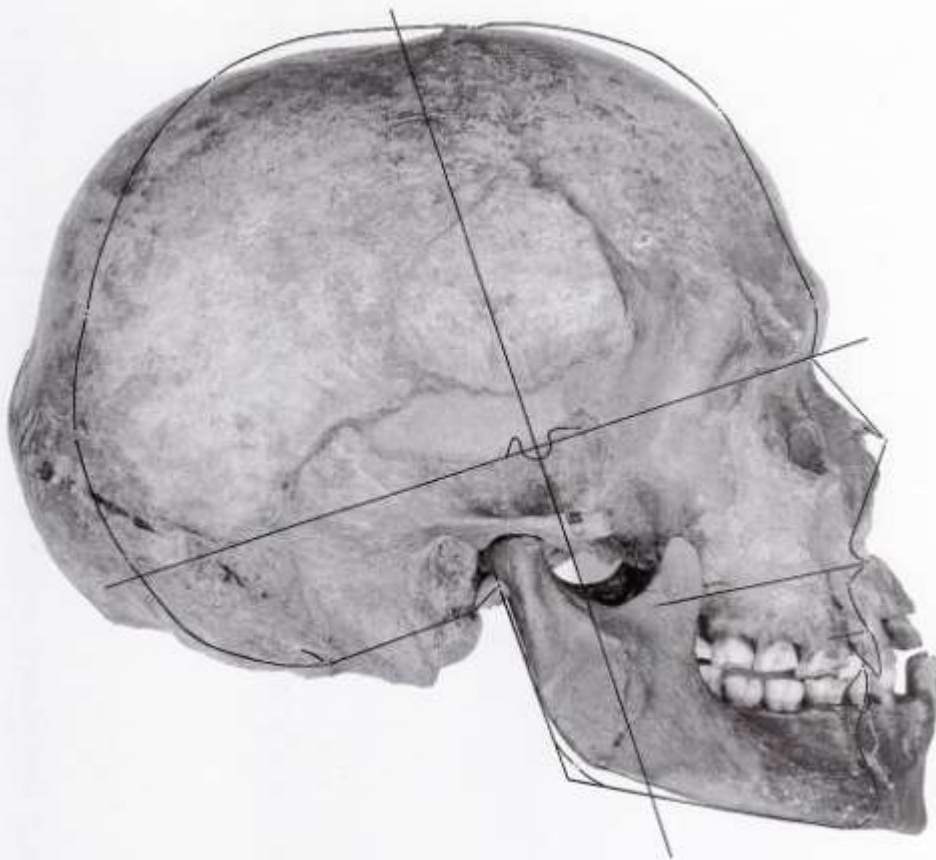
1. „kromaňonec“, „typ Brno“... a otázka původu ras

2. Variabilita – multiregionální původ (Wopoff, Frayer...)

Předmostí 4 (žena) – 3 (muž)

+ kraniogram rec. žena – muž

(Velemínští, Brůžek 2008)



„Out of Africa“ – 1 (=genetika)

mtDNA žijících populací *Homo sapiens*

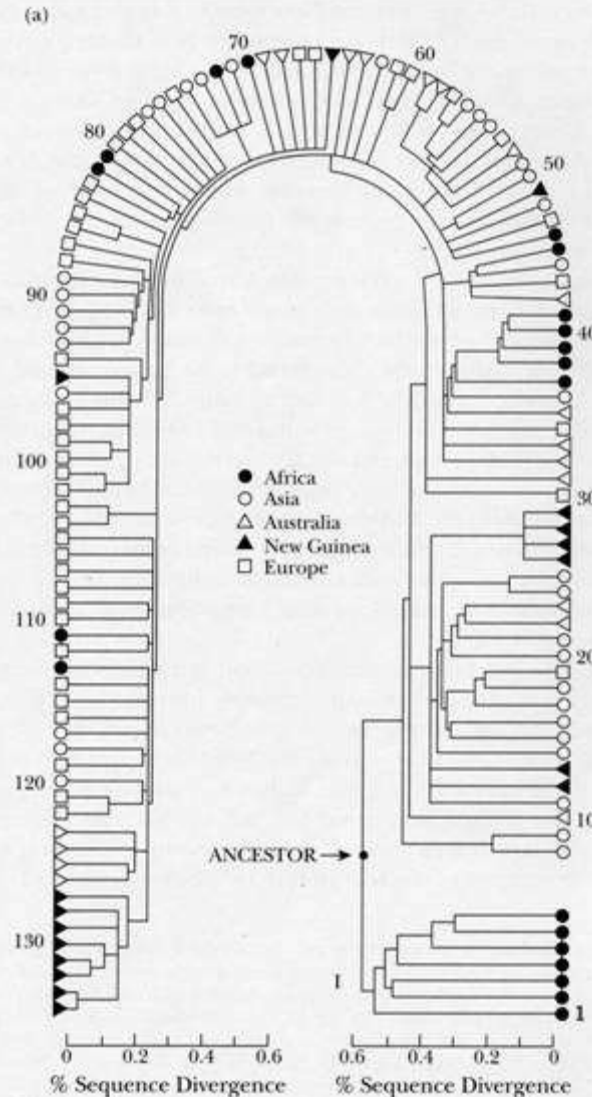
Cann, R.L., Stoneking, M., Wilson, A.C., Nature 325, 1987, 31-36:
5 geograficky odlišných populací
134 typů mtDNA:
1-7 – pouze Afrika, variabilita
8 – 134 – všechny ostatní

mtDNA recentní populace *Homo sapiens*:
0.2 mya (původně 0.05-0.5 mya)

ale: opakované migrace
(typ mtDNA bližší výchozímu
kontinentu než vlastnímu
prostředí)

MtDNA Divergence within and between Five Human Populations

Population	% Sequence Divergence				
	1	2	3	4	5
1. African	0.47				
2. Asian	0.45	0.35			
3. Australian	0.40	0.31	0.25		
4. Caucasian	0.40	0.31	0.27	0.23	
5. New Guinean	0.42	0.34	0.29	0.29	0.25



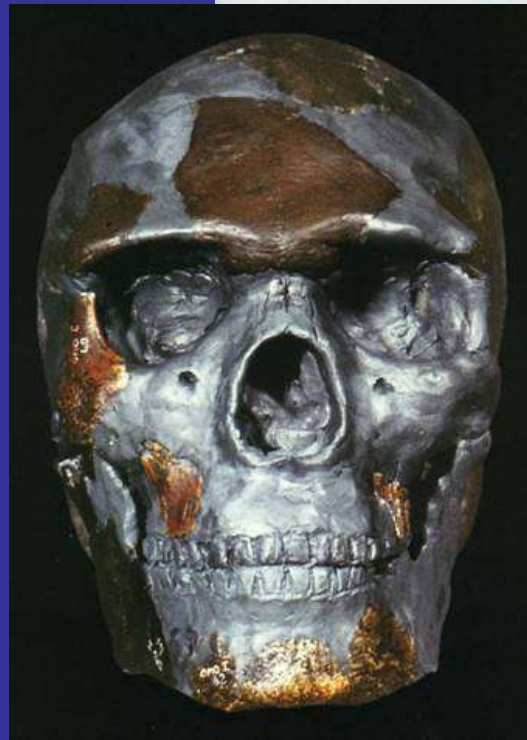
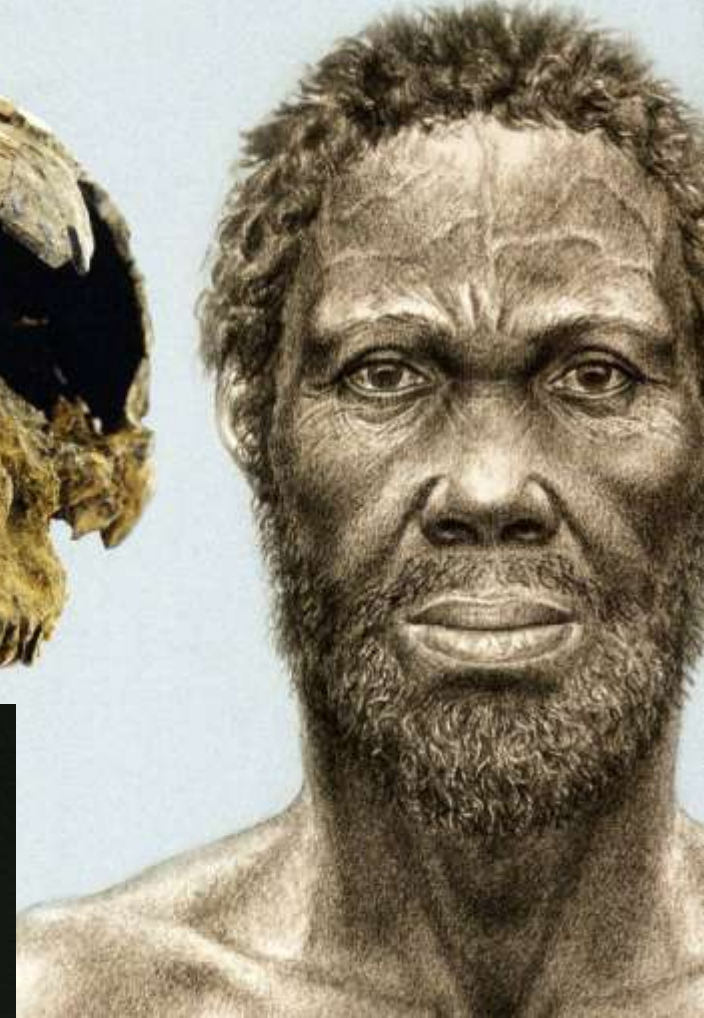
„Out of Africa“

– 2

(= fosilní záznam)

Stringer-Andrews, Nature
1989

- Klasies
- Herto, 1997
- Dva dospělí, dítě
- Odřezávání svalů
- Dítě: oleštění
povrchu, manipulace
- Omo - Kibish



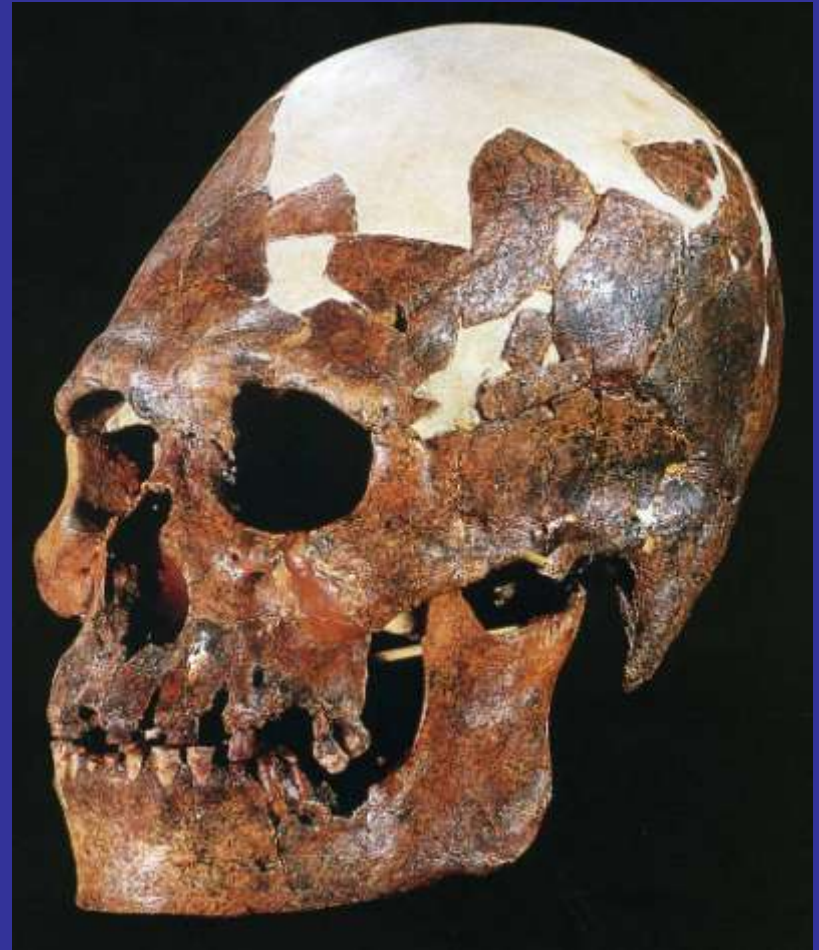
Out of Africa 3 - geografie:

východ: jižní Asie a Austrálie
sever: Qafzeh-Pestera cu Oase-Mladeč



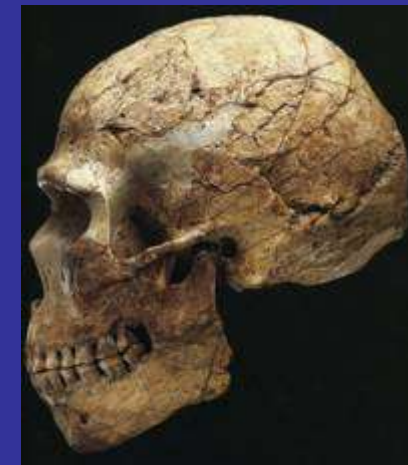
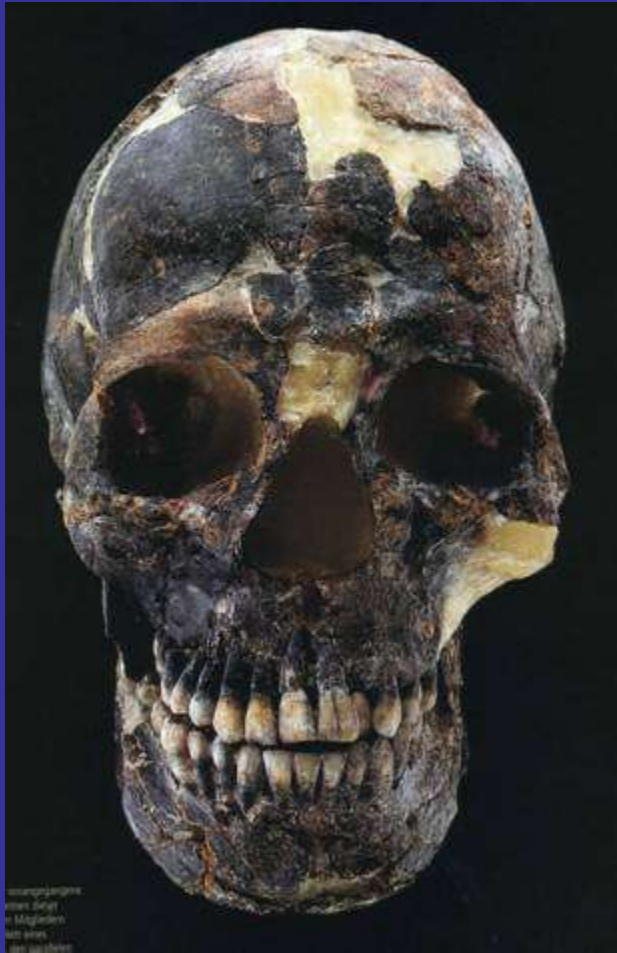
Cesta subtropickým a tropickým pásmem k východu Sundy: setkání s izolovanou archaickou formou *Homo floresiensis*

Austrálie: Mungo, Kow Swamp 1 a 5; archaické rysy, oddělený původ

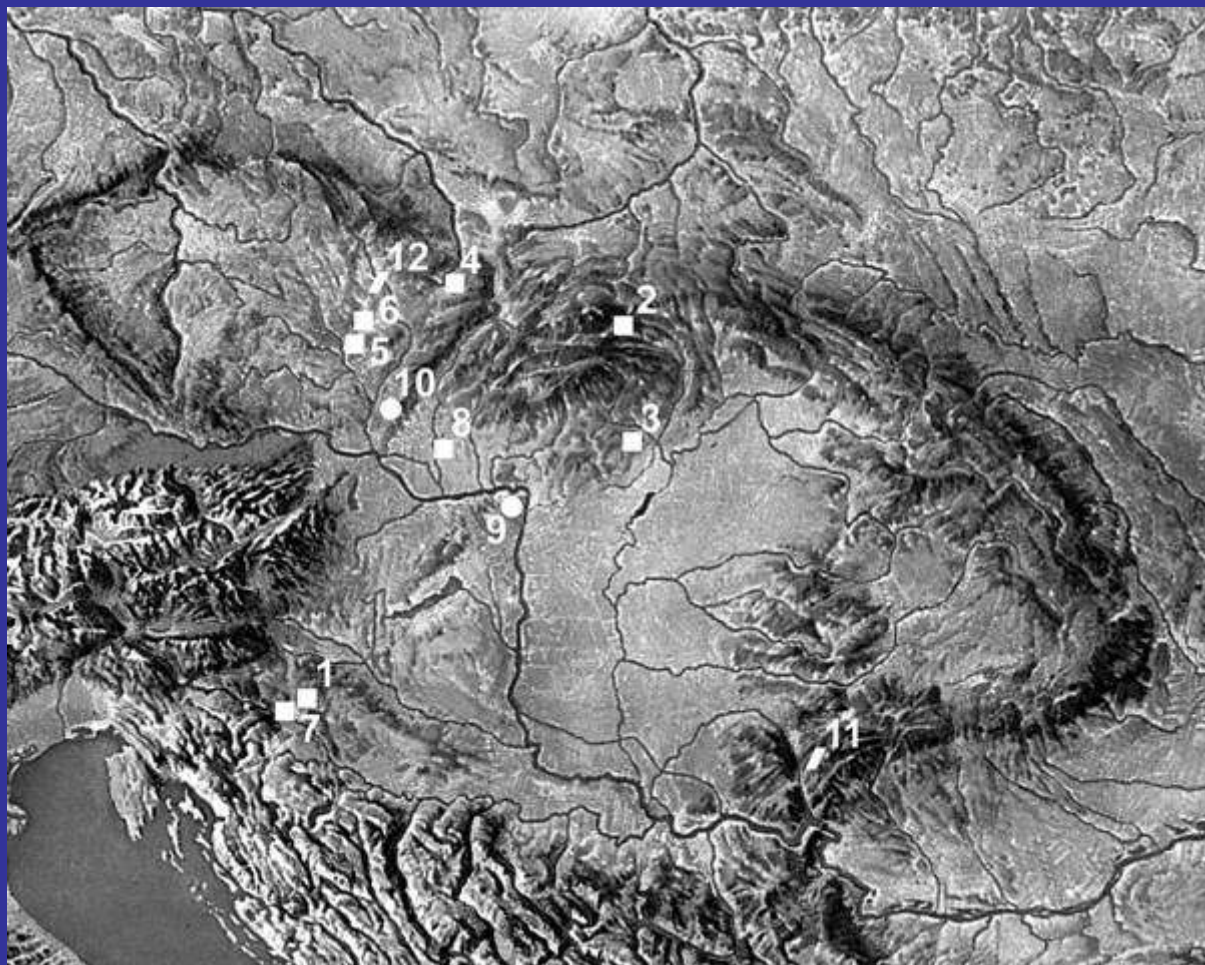


Přední východ: Qafzeh. Skhul

techno/typo: mst = jako neandertálci



Pokud považujeme Balkán za migrační cestu a Dunaj za jejich komunikační osu, pak z toho vyplývá geografický význam středního Podunají
Ale: fosilních antropologických nálezů je málo
- datování a určení není vždy jednoznačné
více migračních vln



1. Itálie: Cavallo, 40 ky BC uluzzien (Benazzi et al. Nature 2011)

2. Rumunsko: Pestera cu Oasi, P. Muerii, Cioclovina
35-30 ky BC. Techno/typo??; (Trinkaus et al. PNAS 2003)

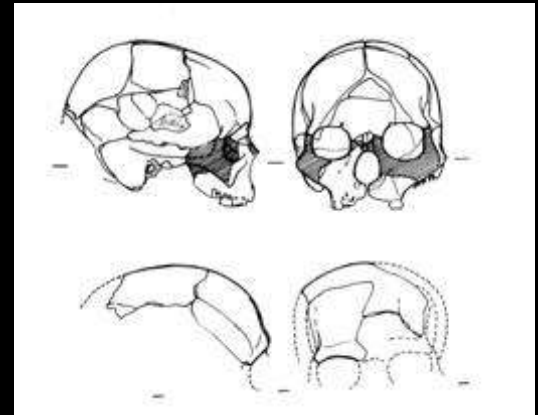
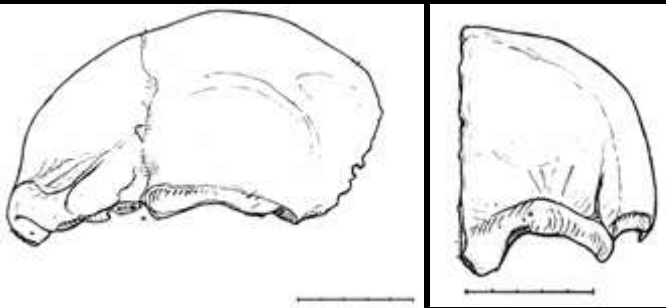


Kulturní inovace:

- Nové technologie
- Komplexní sídliště
- Specializace lovu
- Symbolické chování a komunikace...



Vztah lidské formy // artefakty ???

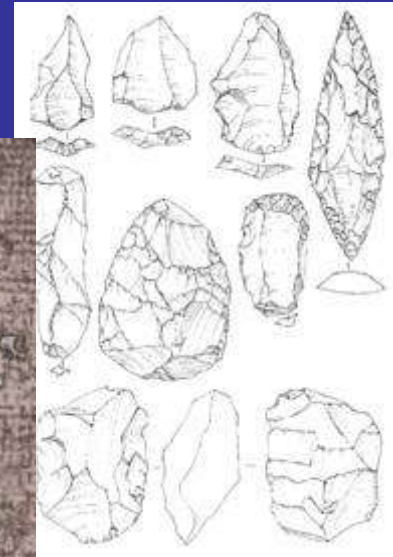
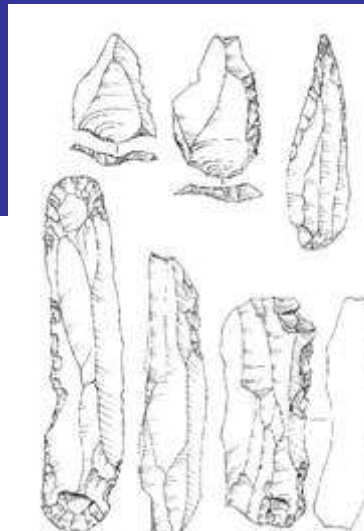
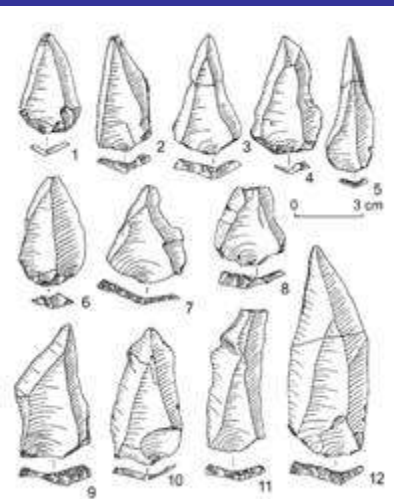


1. vlna? Levallois-leptolitické technologie

šíření do sev. Eurasie
jen techno/typo, nejsou fosílie!

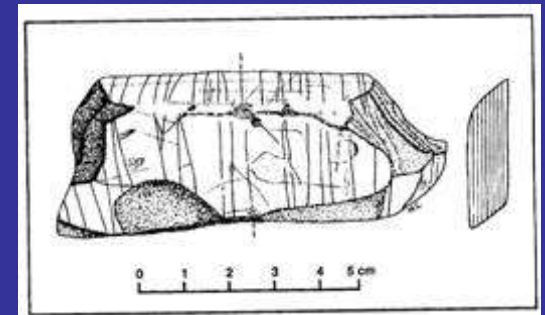


Stránská skála, Kulyčivka, Kara Bom, Talbor, Shuidonggou...
(ČR, Ukrajina, Rusko, Mongolsko, sev. Čína...)



Průvodní jevy: symbolické předměty, barvivo, ozdoby

Ücagizli, Temnata, Kara Bom, Stránská skála...
(ale nejsou výraznější než ozdoby pozdních neandertálců ve Francii)





The
Early Modern
Human from
Tianyuan Cave,
China

Hong Shang
and
Erik Trinkaus

Severní Čína

komplex Čou-kchou-tienu a okolí
datace cca 30 ky BP

kultura??

pohlaví nedet.

Stáří: střední věk

výška cca 177

robustní dolní končetiny/gracilní
pata (noha)

= obuv?

Ale: odlišnost od jižní větve!

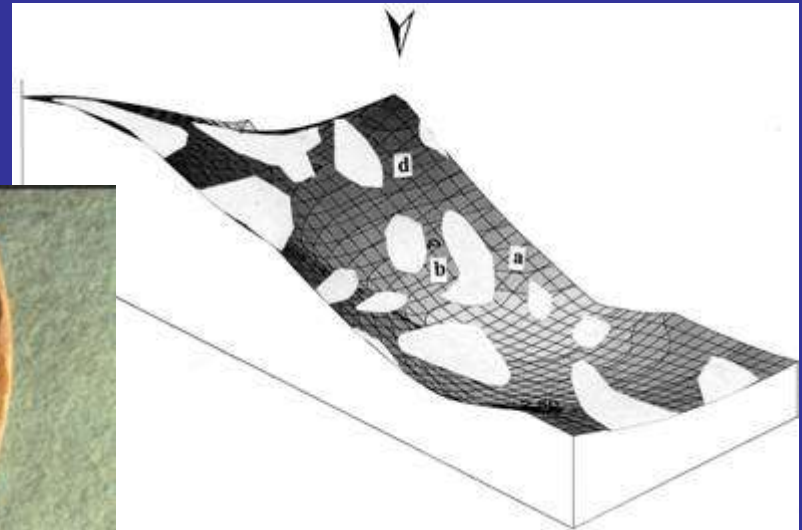
2. vlna? – evidentně AMH (Mladeč...)

- Aurignacien

- Ale: není mimoevropský původ - evropská adaptace. V kontaktu s pozdními neandertálci?

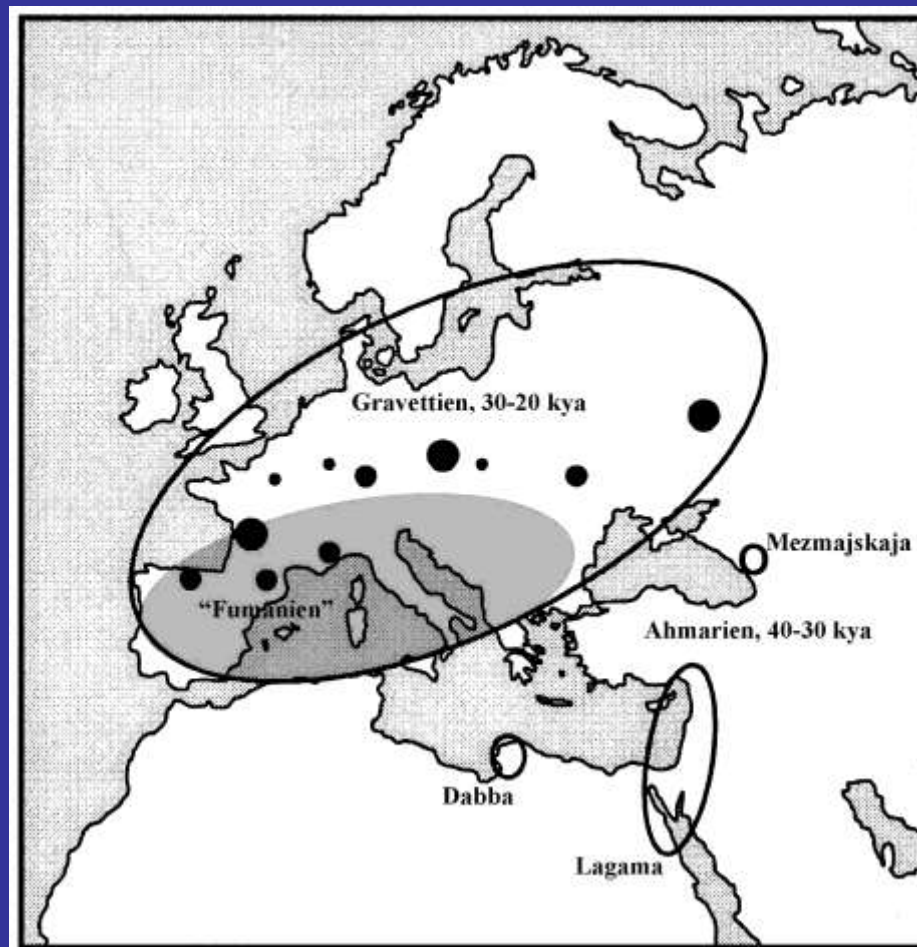


Aurignacien:
Ukládání mrtvých těl do vertikálních
skalních dutin
Mladeč I: 35, 31-26 ka BP

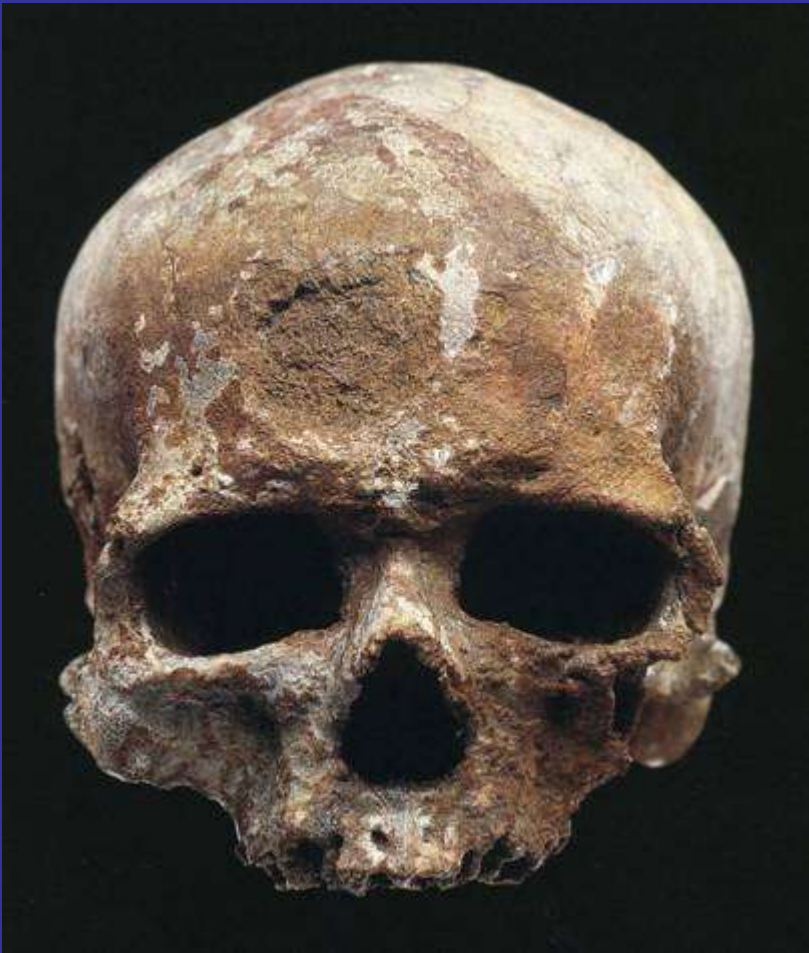


3. vlna: techno/typo: Ahmarien, Fumanien,
Gravettien

antro: AMH – velký soubor
(Francie/Itálie, Morava, Rusko)



Francie: Cro-Magnon: 3 dospělí, žena, kojeneček
(Cussac - F, Paviland – UK, Lagar Velho – P...)

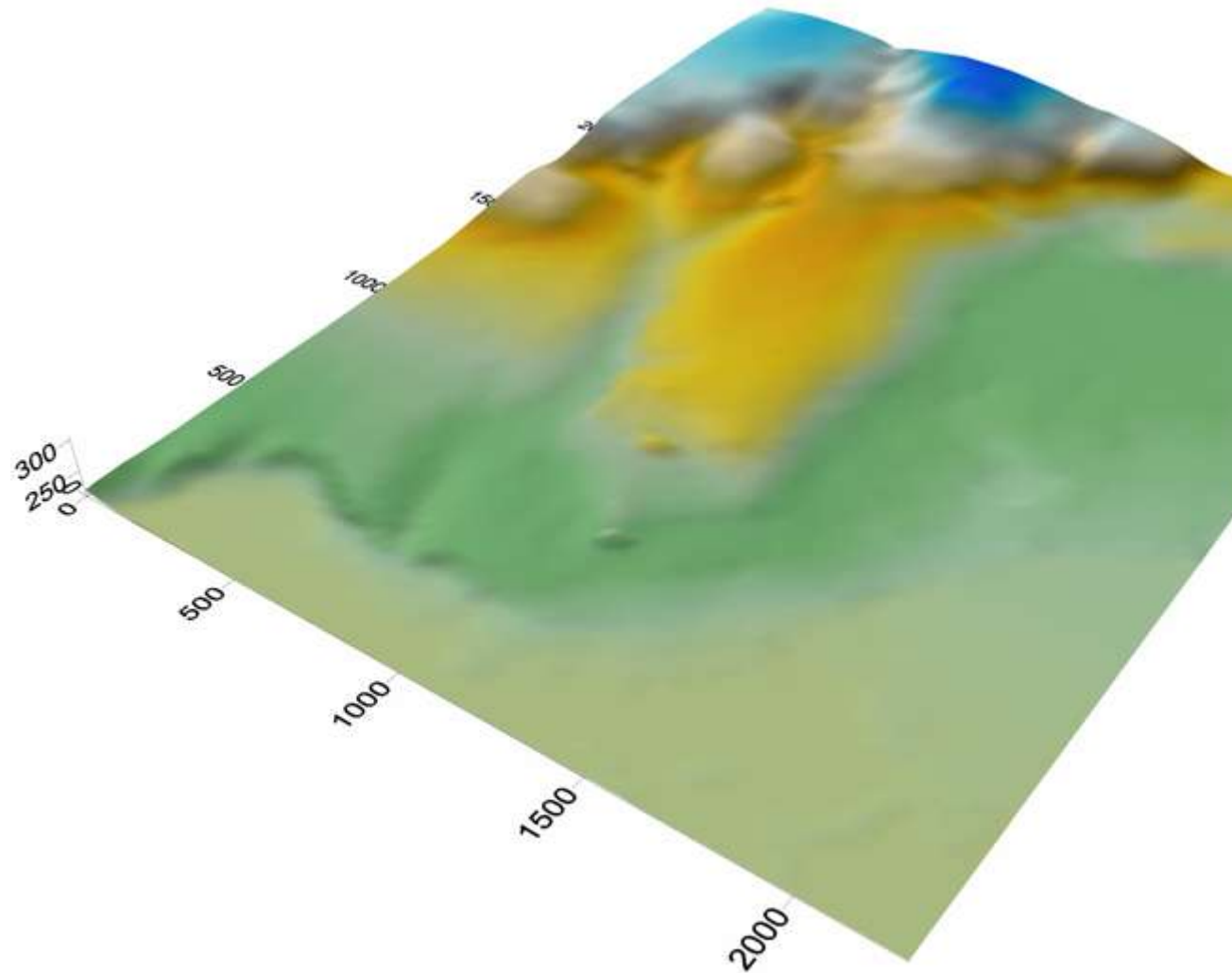
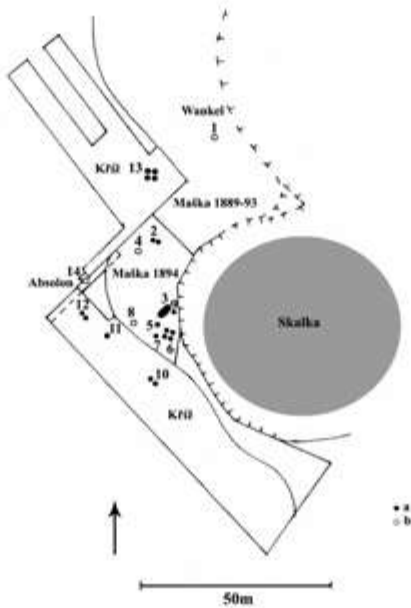


Itálie: Grimaldi (= Balzi Rossi), Arene Candide

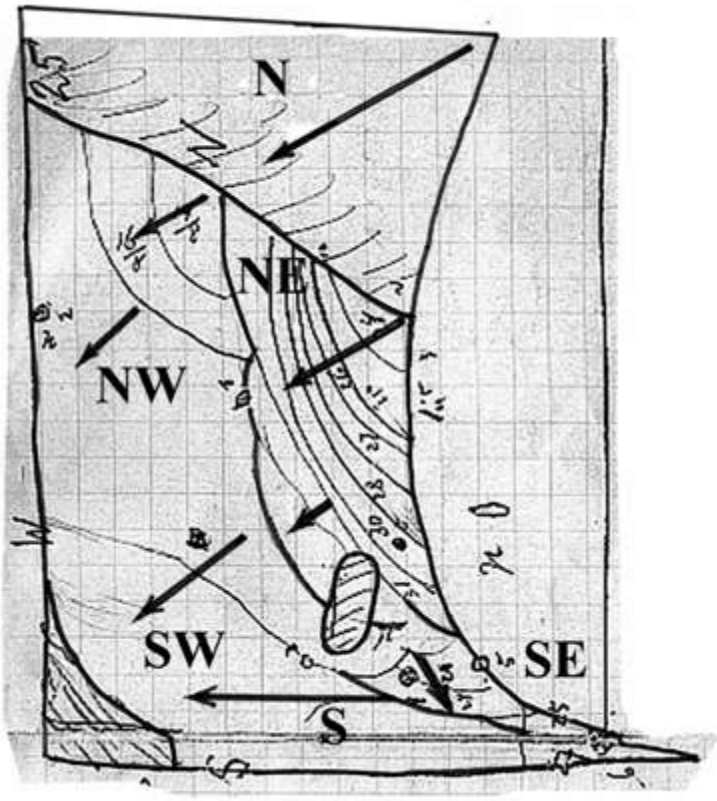


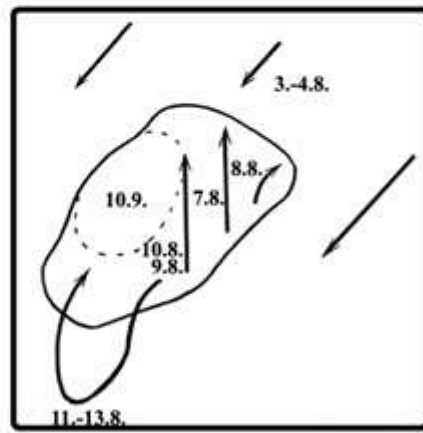
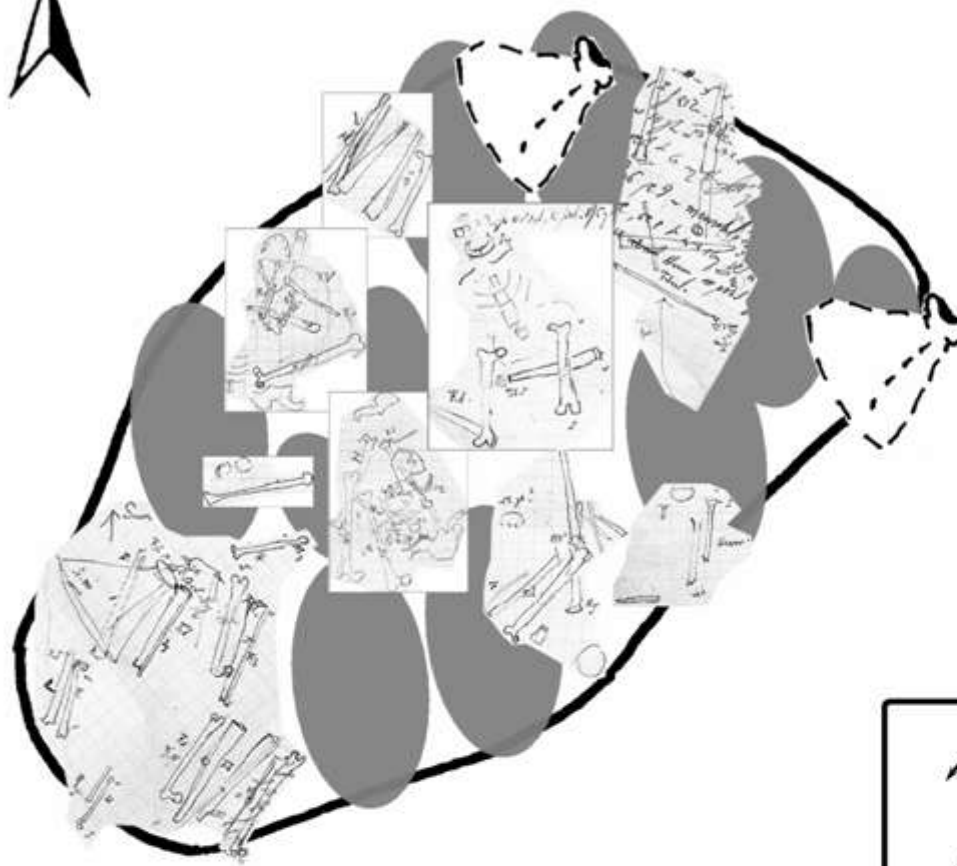
Morava: Předmostí

sídelní areál na úpatí Skalky v Moravské Bráně
- osídlování říčních údolí

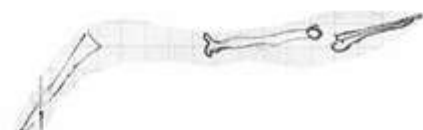
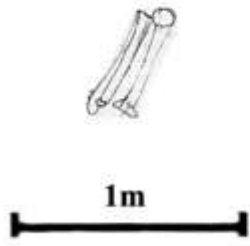


Předmostí, výzkum 1894
(K.J. Maška)
a revizní výzkum 2006

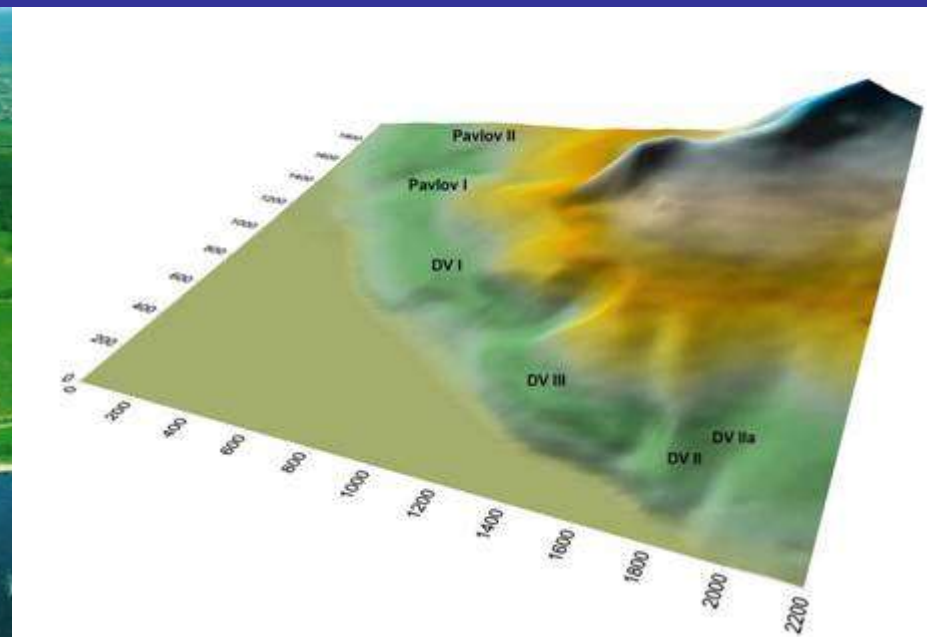




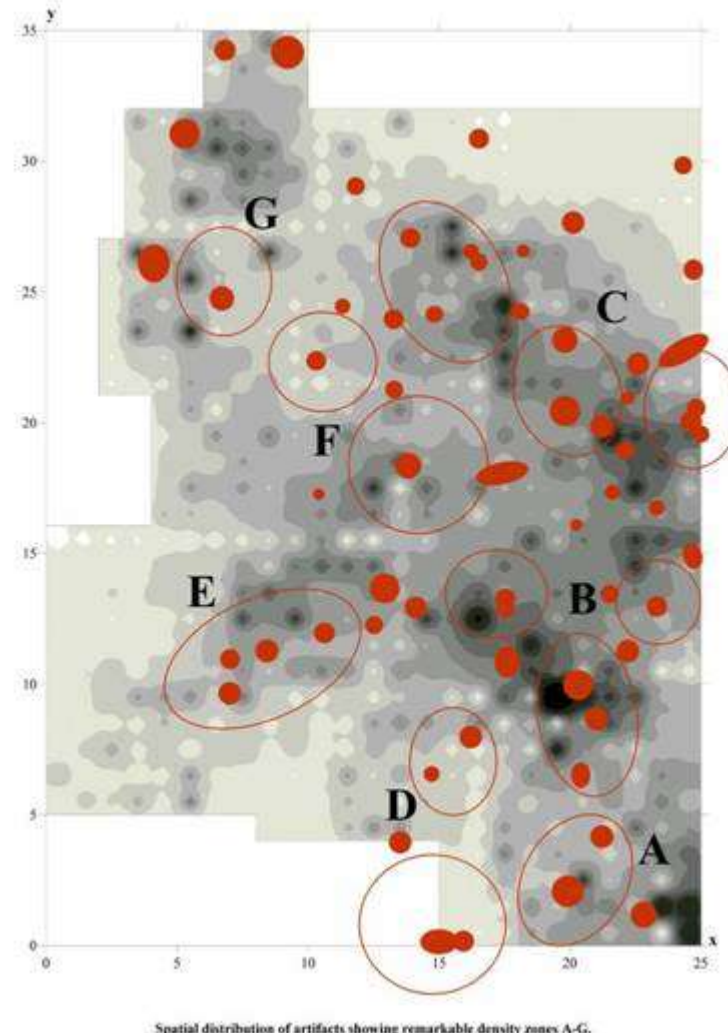
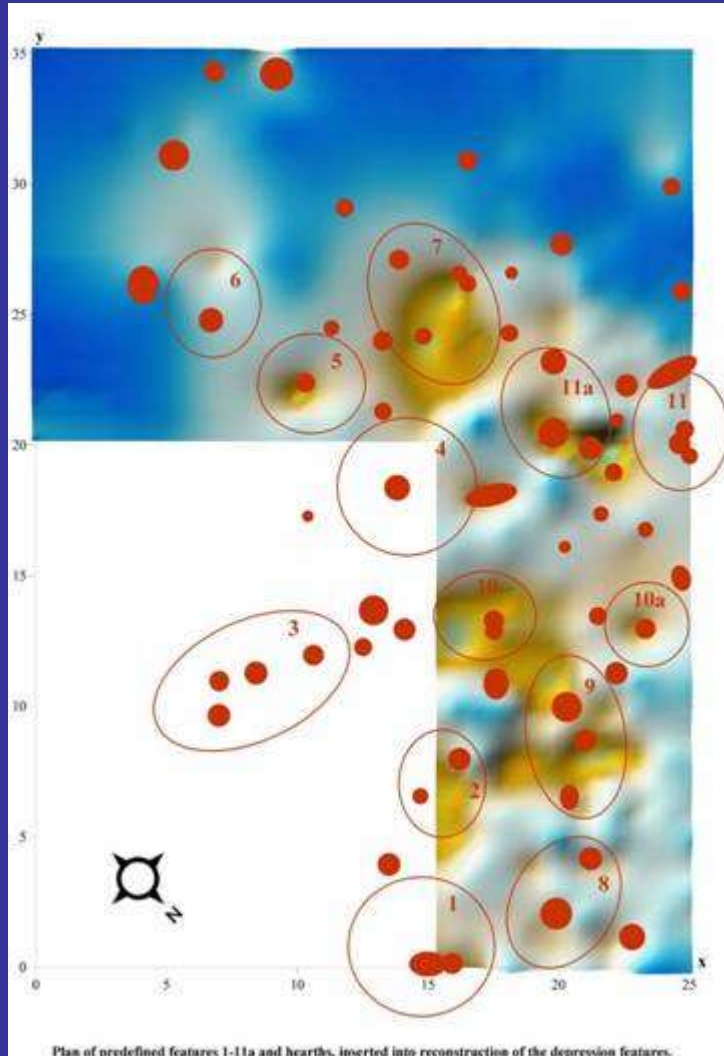
**Pohřební areál:
kumulace
skeletů vysoká a
gracilní
(„tropická“)
postava**



Areál Dolní Věstonice – Pavlov výzkumy 1924-2005 (K. Absolon, B. Klíma....)

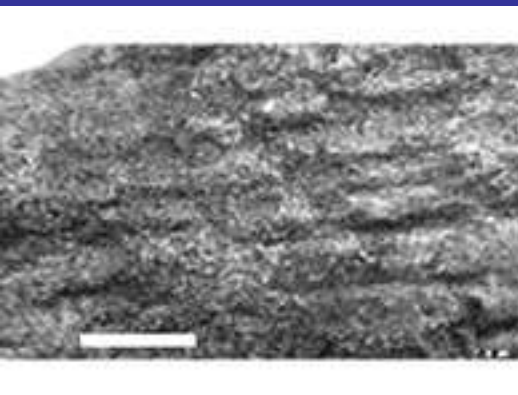
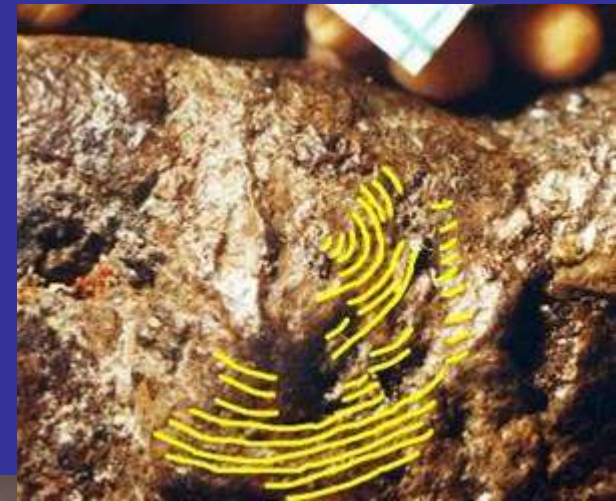
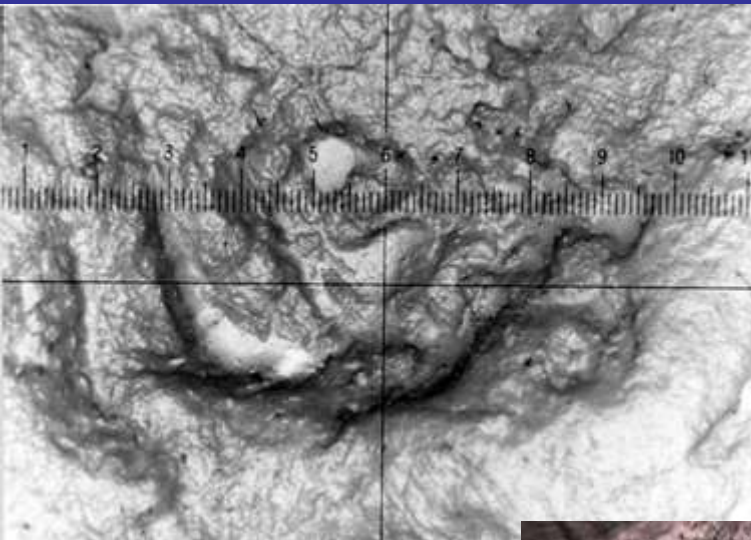


Planigrafie



Otisky v keramice

V. Kovačič, J. Adovasio, O. Soffer. M. Králík...



Dolní Věstonice II

výzkumy 1985 - 2005

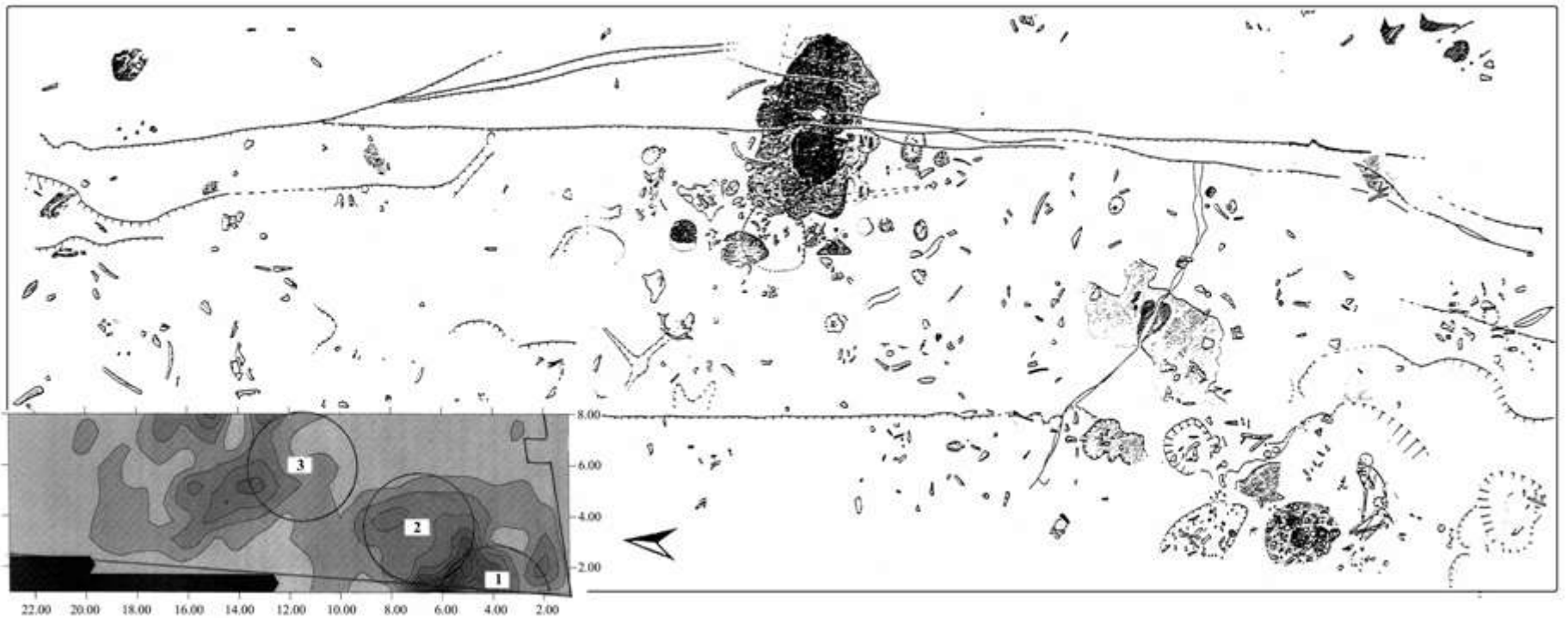


DV 13-15

ozdobné předměty vzácné
barvivo na lebkách a pánvi
ochrana?



DV 16



Rakousko: Krems-Wachtberg
2 + 1 novorozenci





● 27.000 años de antigüedad, Cueva Superior, China



● 10.600 años de antigüedad, Spirit Cave, Gran Cuenca, América del Norte



● 9.500 años de antigüedad, llanura de Kennewick, América del Norte

Evidencias prehistóricas

- Perfiles y vistas superiores parecidos
- Conformaciones craneales moderadamente anchas y largas, con frentes prominentes
- Altura facial y nasal reducidas
- Pómulos moderadamente prominentes

Comparación con cráneos modernos



● Ainu, costa del Pacífico Norte, Asia



● Mongol, Asia



● Indio americano, Grandes Llanuras, América del Norte



● Euroamericano, América del Norte

- Perfiles y vistas superiores parecidos
- Cráneos cortos y anchos
- Rostros anchos y largos, con grandes pómulos
- Cráneos largos y estrechos
- Rostros estrechos y huesos nasales anchos, con pómulos más pequeños
- Huesos nasales prominentes y de ángulos muy marcados