

A landscape photograph of a wetland area. In the foreground, a calm stream flows through a field of tall, green grasses. The water reflects the sky and the surrounding vegetation. In the background, there is a dense line of trees and a small hill under a blue sky with scattered white clouds.

Ostřice jednoklasé - stejnoklasé

Vít Grulich

Carex davalliana

- jednoklasá
- dvoudomá
- drobná
- trsnatá
- lodyhy zaoblené, drsné
- pochvy vláknitě roztřepené, hnědé
- listy žlábkovité až trojhranné
- mošničky dlouze zobánkaté, rozestálé až ohnuté
- čnělky 2
- biotopy
 - R2.1, R2.2, R1.1, T1.9, T1.5, (L10.1)
- kříženci
 - *C. dioica*, *C. echinata*
- záměny
 - *C. dioica*, *C. pulicaris*, *C. echinata*

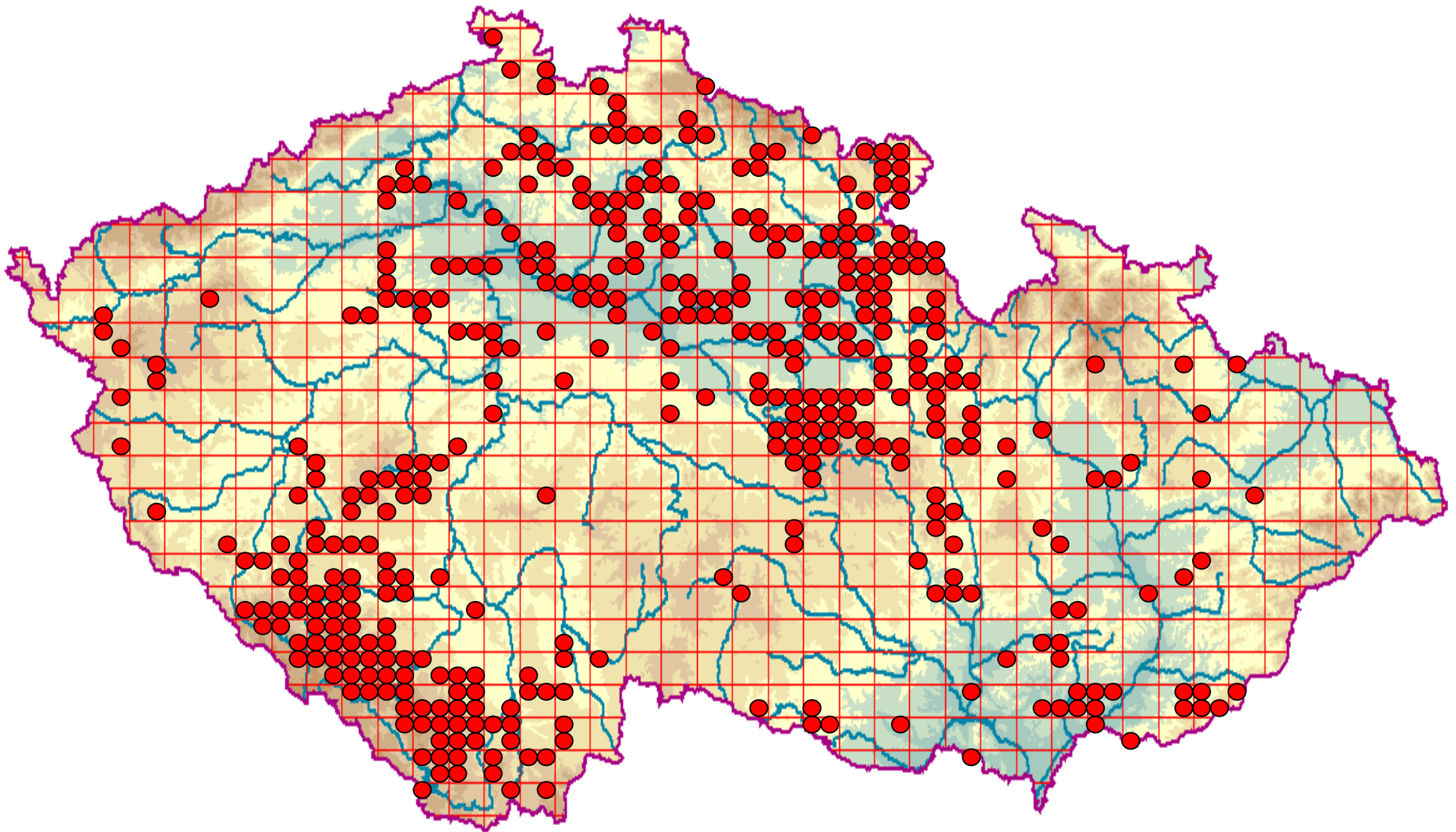
Carex davalliana



Carex davalliana

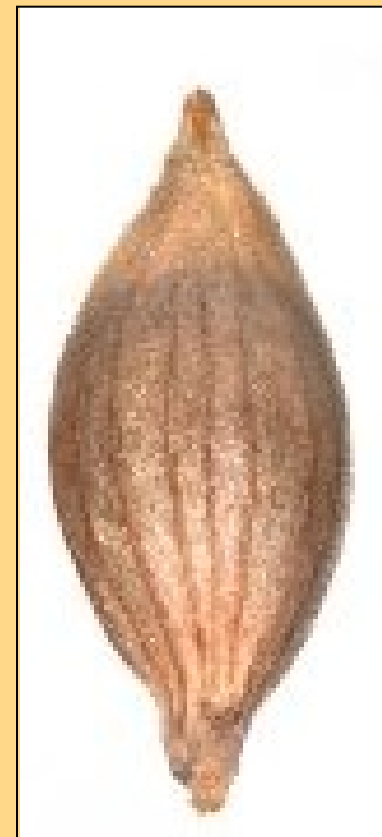


Carex davalliana



Carex dioica

- jednoklasá
- dvoudomá
- velmi drobná
- výběžkatá
- lodyhy zaoblené, hladké
- pochvy neroztřepené, hnědé
- listy žlábkovité až trojhranné
- mošničky krátce zobánkaté, přímo odstálé
- čnělky 2
- biotopy
 - R2.2
- kříženci
 - *C. davalliana*
- záměny
 - *C. davalliana*, *C. chordorrhiza*



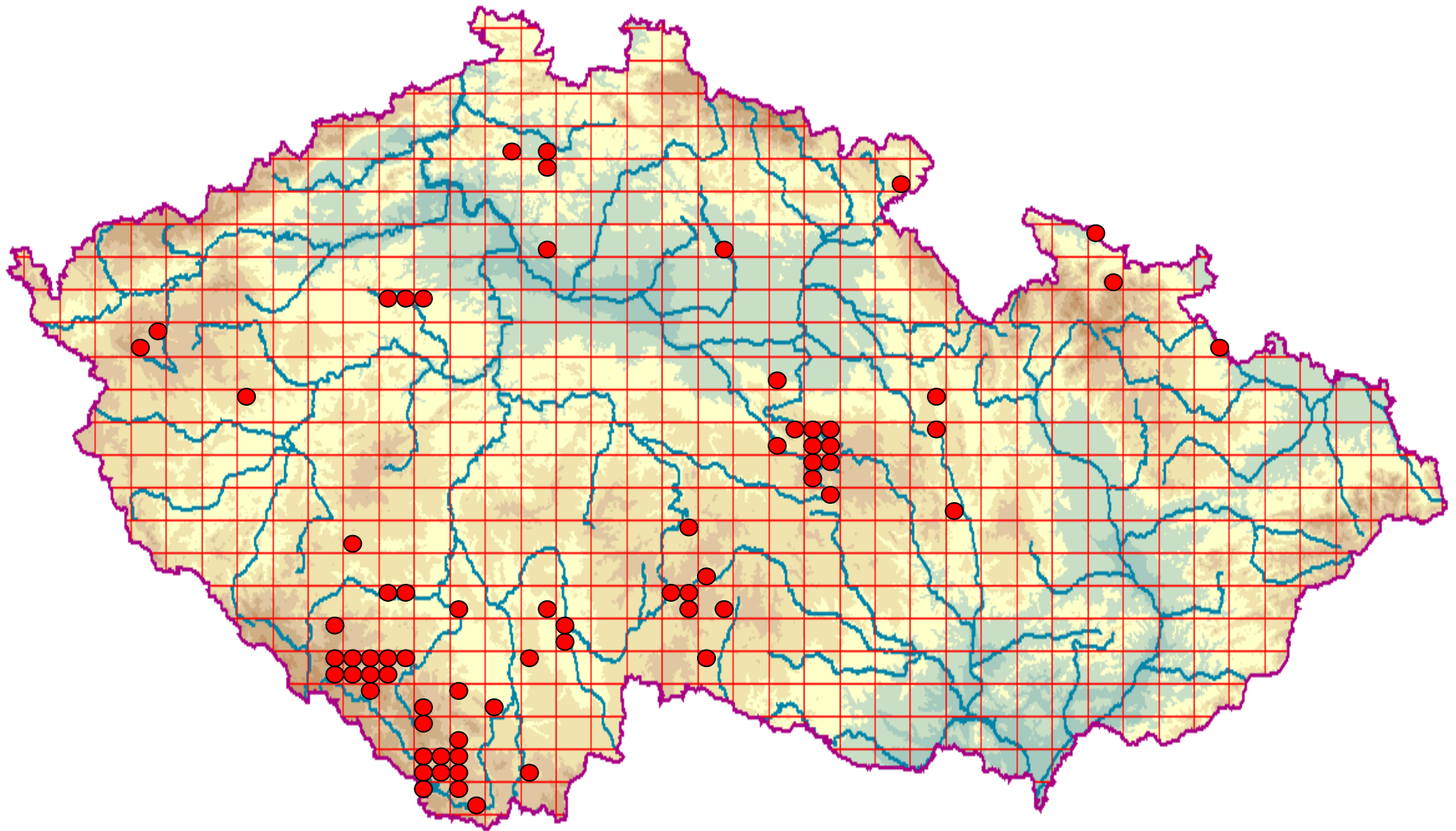
Carex dioica



Carex dioica



Carex dioica



Carex pullicaris

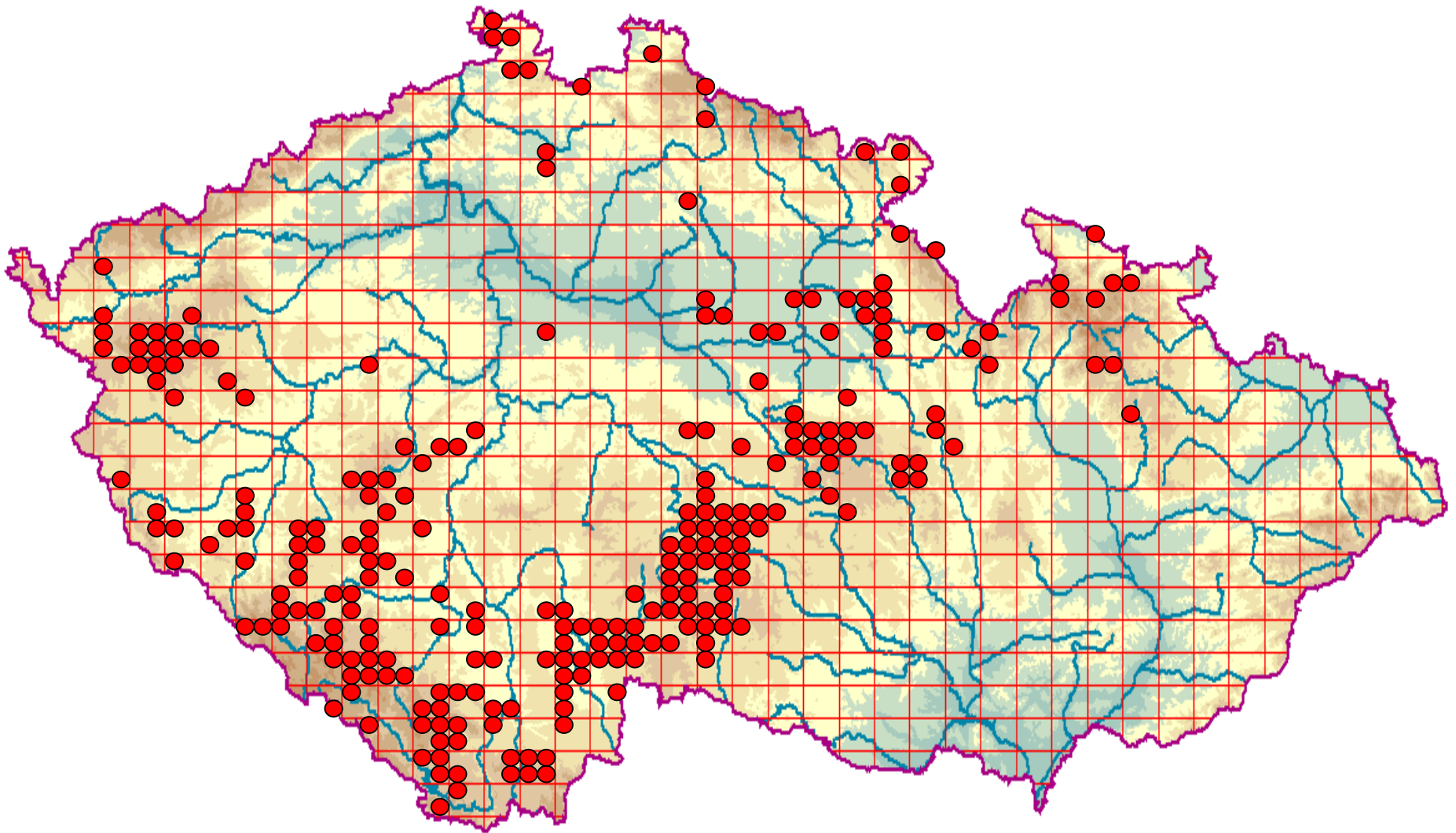
- jednoklasá
- jednodomá
- drobná
- trsnatá
- lodyhy zaoblené, hladké
- pochvy slabě roztřepené, hnědé
- listy žlábkovité až svinuté
- mošničky zobánkaté, odstálé až svěšené
- čnělky 2
- biotopy
 - R2.2, T1.5, T1.9
- kříženci
 - 0
- záměny
 - *C. davalliana*



Carex pullicaris



Carex pulicaris



Carex pauciflora

- jednoklasá
- jednodomá
- velmi drobná
- krátce výběžkatá
- lodyhy zaoblené, hladké
- listy žlábkovité
- mošničky zobánkaté, odstálé až svěšené
- čnělky 3
- biotopy
 - R3.1, R3.2, L9.1A
- kříženci
 - 0
- záměny
 - 0

Carex pauciflora



Carex pauciflora

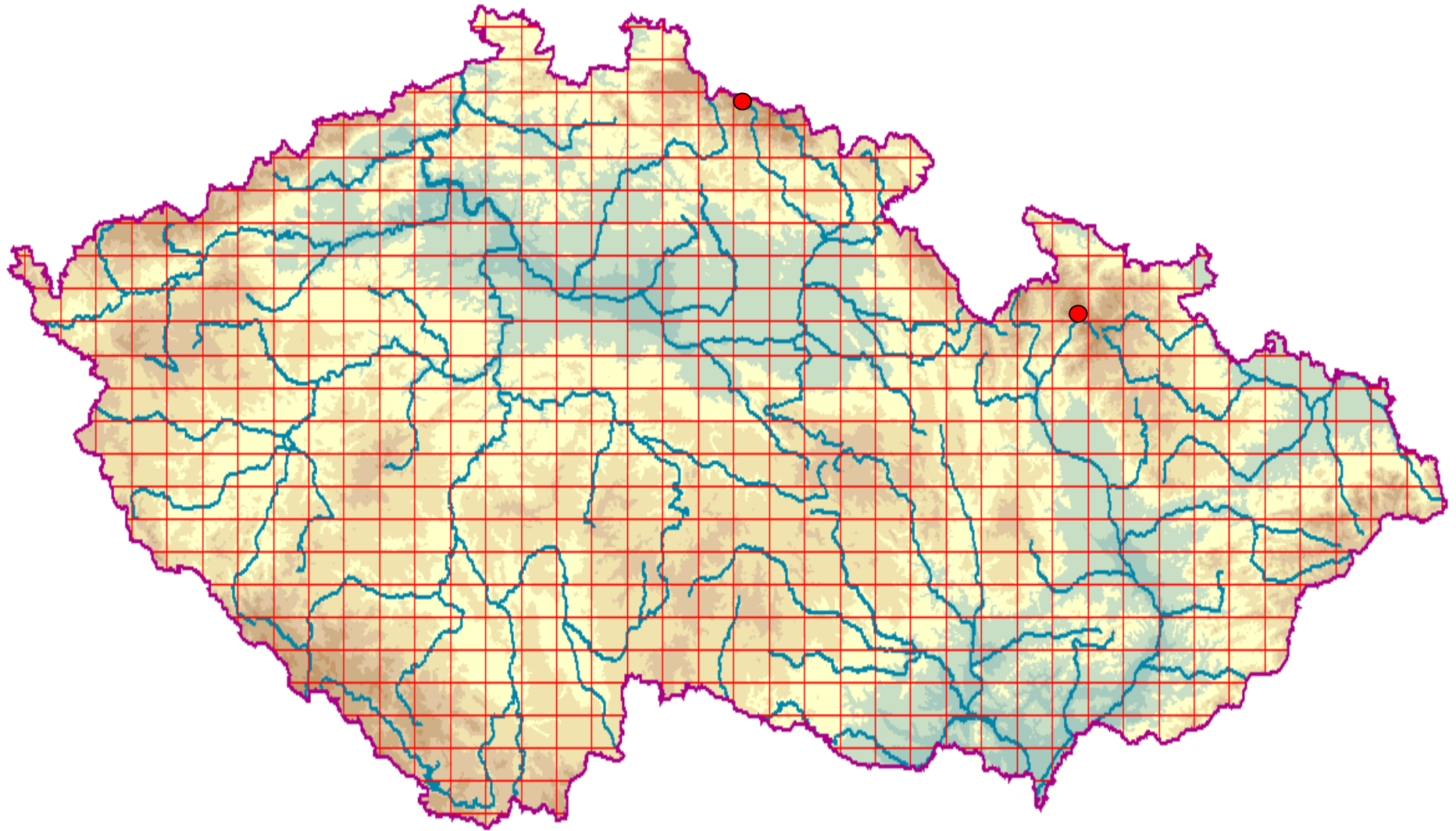


Carex rupestris

- jednoklasá
- jednodomá, androgynická
- drobná
- výběžkatá, šedo zelená
- lodyhy zaobleně trojhranné
- pochvy hnědé
- listy ploché, výrazně zakřivené
- mošničky 2,5-3,5 mm, zelenohnědé, s velmi krátkým zobánkem
- čnělky 3
- biotopy
 - A5
- kříženci
 - 0
- záměny
 - 0



Carex rupestris



Carex obtusata

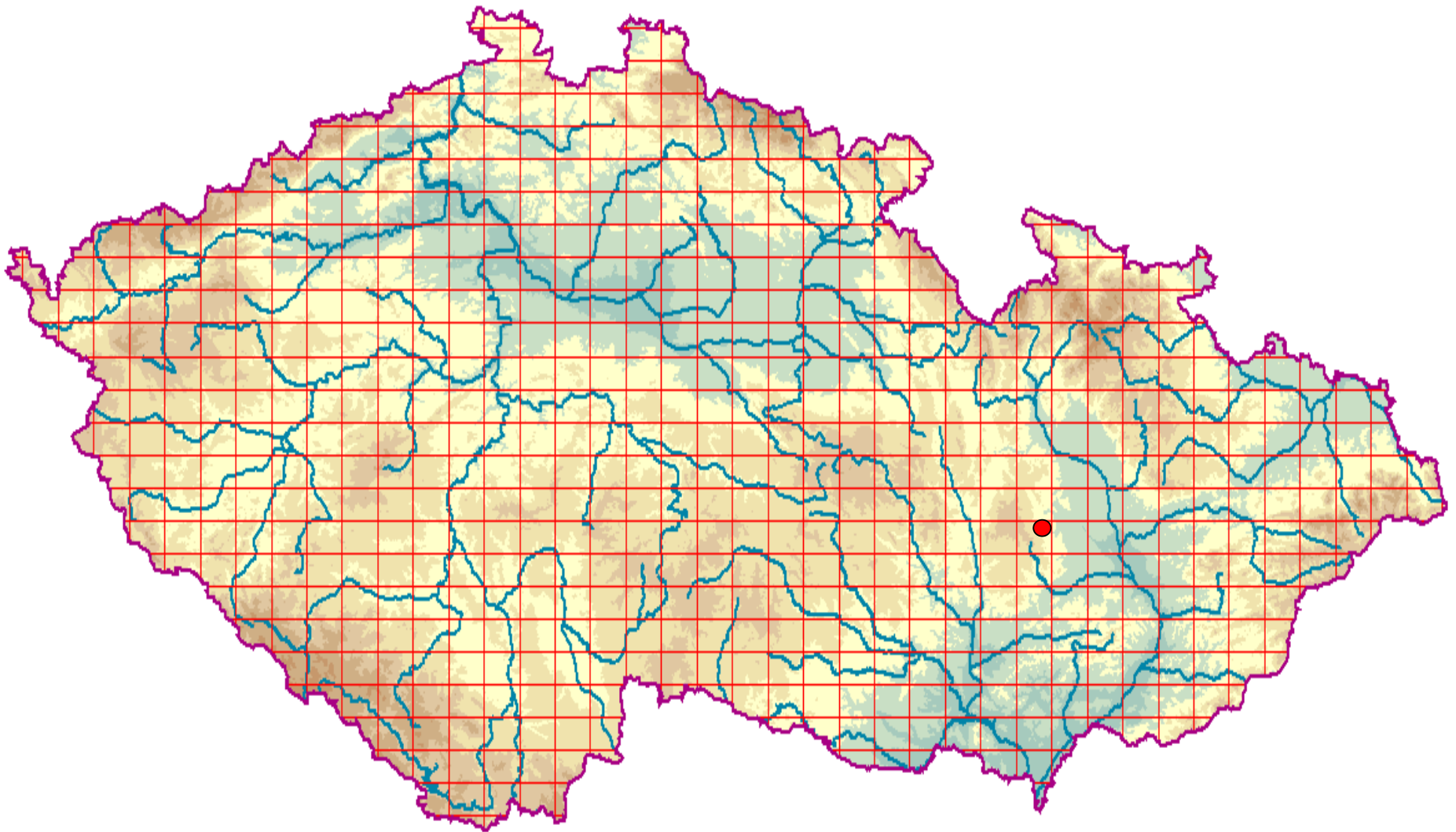
- jedнокlasá
- jednodomá , androgynická
- drobná až střední
- výběžkatá, zelená
- lodyhy zaobleně trojhranné
- pochvy hnědé
- listy úzké, ploché
- mošničky 2,5-3,5 mm, žlutohnědé, s velmi krátkým zobánkem
- čnělky 3
- biotopy
 - T3.5
- kříženci
 - 0
- záměny
 - *C. praecox*, *C. supina*



Liljeblads Star (*Carex obtusata*)
© Biopix.dk; JC Schou

www.biopix.dk

Carex obtusata



Carex paniculata

- stejnoklasá
- androgynická
- velmi mohutná
- trsnatá
- lodyhy zaoblené
- listy žlábkovité, velmi ostré
- pochvy leské, celistvé
- klásky v latě
- mošničky zobánkaté, lesklé, hladké
- biotopy
 - M1.7, T1.5, T1.10, K1, L2.2
- kříženci
 - *C. appropinquata*, *C. remota*, *C. diandra*
- záměny
 - *C. appropinquata*

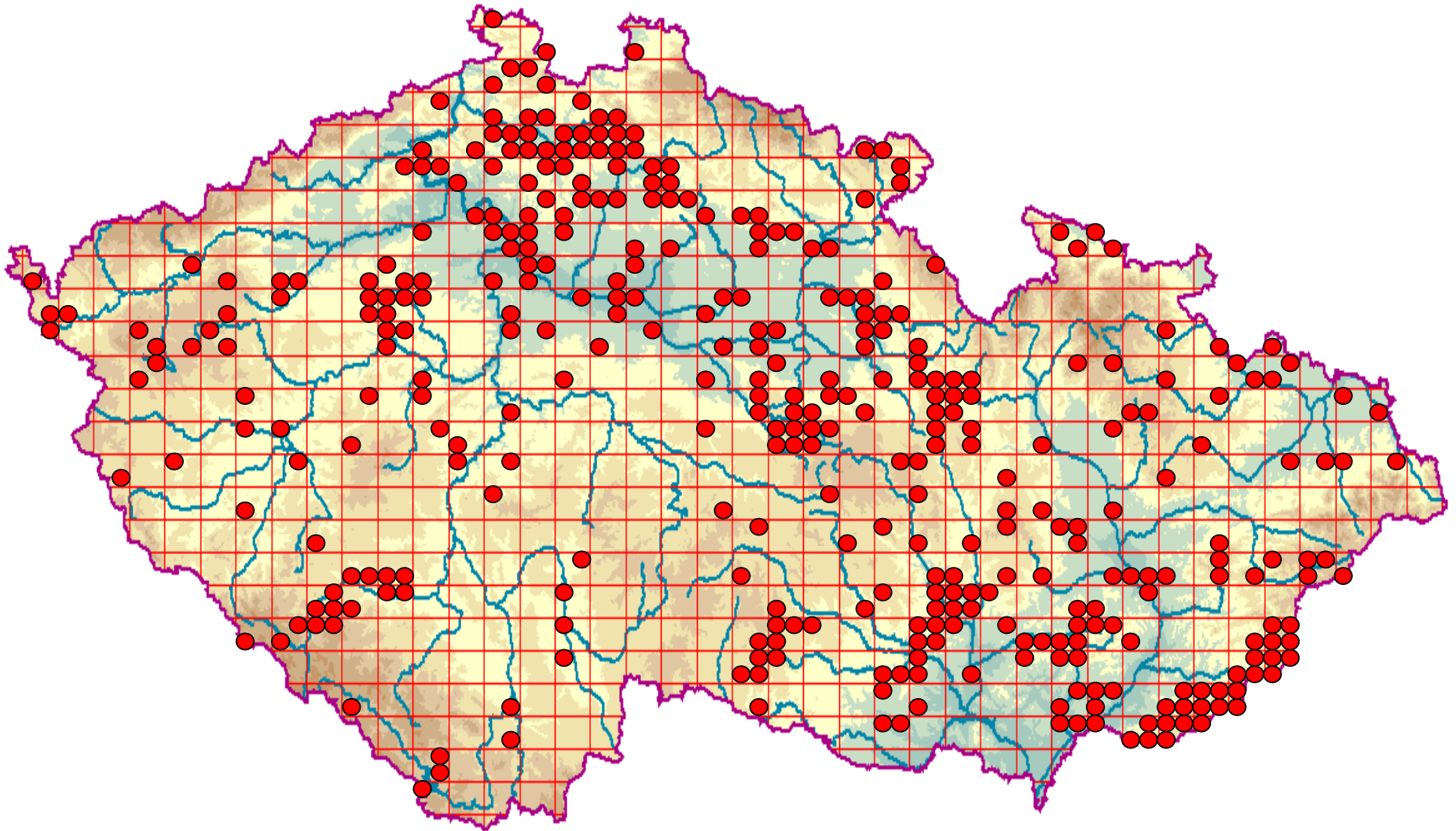
Carex paniculata



Carex paniculata



Carex paniculata



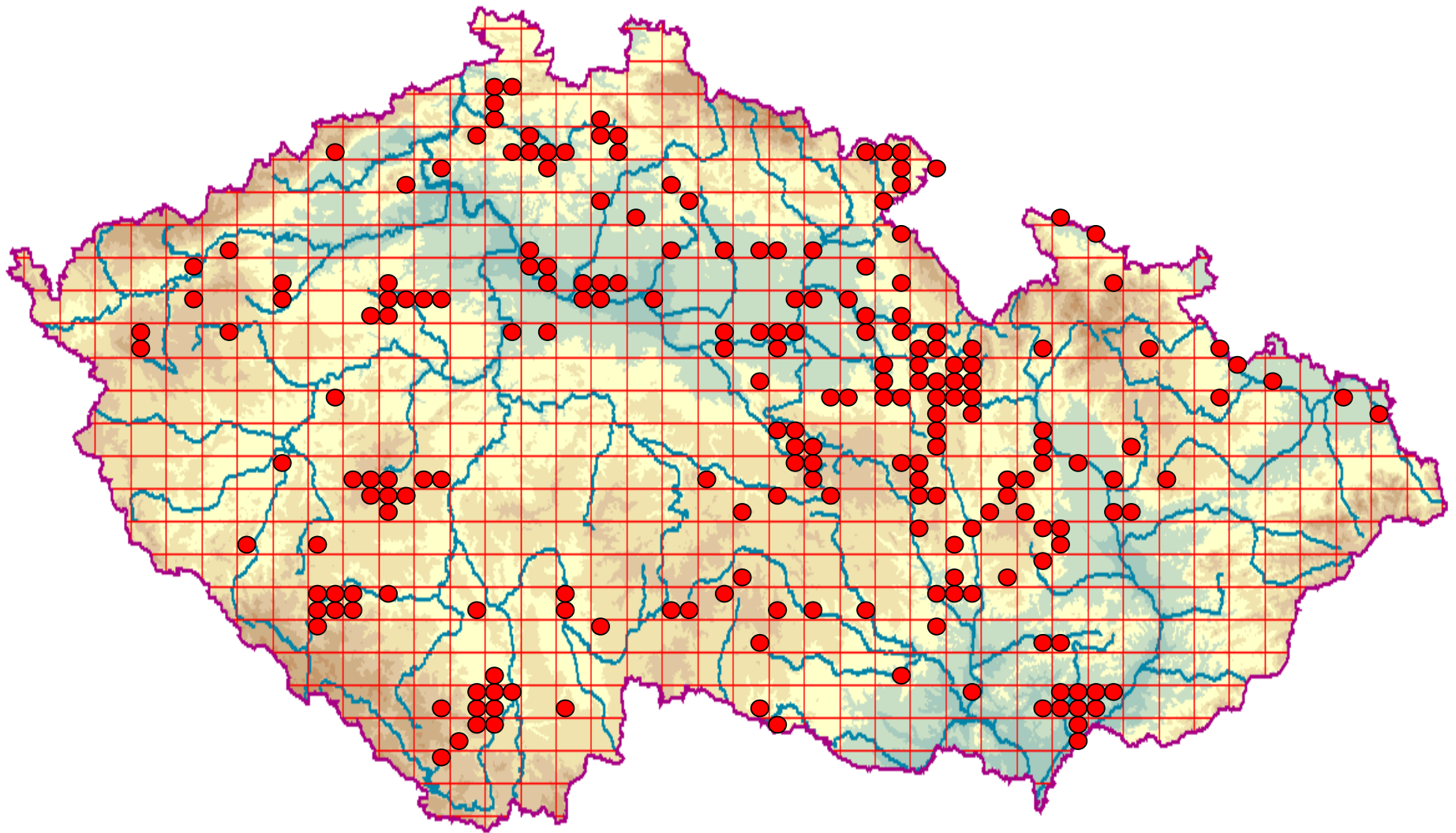
Carex appropinquata

- stejnoklasá
- androgynická
- střední, mohutná až velmi mohutná
- trsnatá
- lodyhy zaoblené
- pochvy matné, třepivé
- listy žlábkovité, ostré
- klásky v latě
- mošničky zobánkaté, matné, žilkované
- biotopy
 - M1.7, T1.5, R2.2, (L2.2)
- kříženci
 - *C. paniculata*, *C. diandra*
- záměny
 - *C. paniculata*, *C. diandra*

Carex appropinquata



Carex appropinquata



Carex diandra

- stejnoklasá
- androgynická
- drobná až střední
- krátce výběžkatá
- lodyhy zaoblené
- pochvy lesklé, celistvé
- listy žlábkovité, ostré
- klásky v hroznu až nevelké latě
- mošničky zobánkaté, lesklé, hladké
- biotopy
 - M1.7, T1.5, R2.2, R2.3
- kříženci
 - *C. paniculata*, *C. appropinquata*
- záměny
 - *C. appropinquata*

Carex sect. Paniculatae



Carex paniculata

Carex appropinquata

Carex diandra

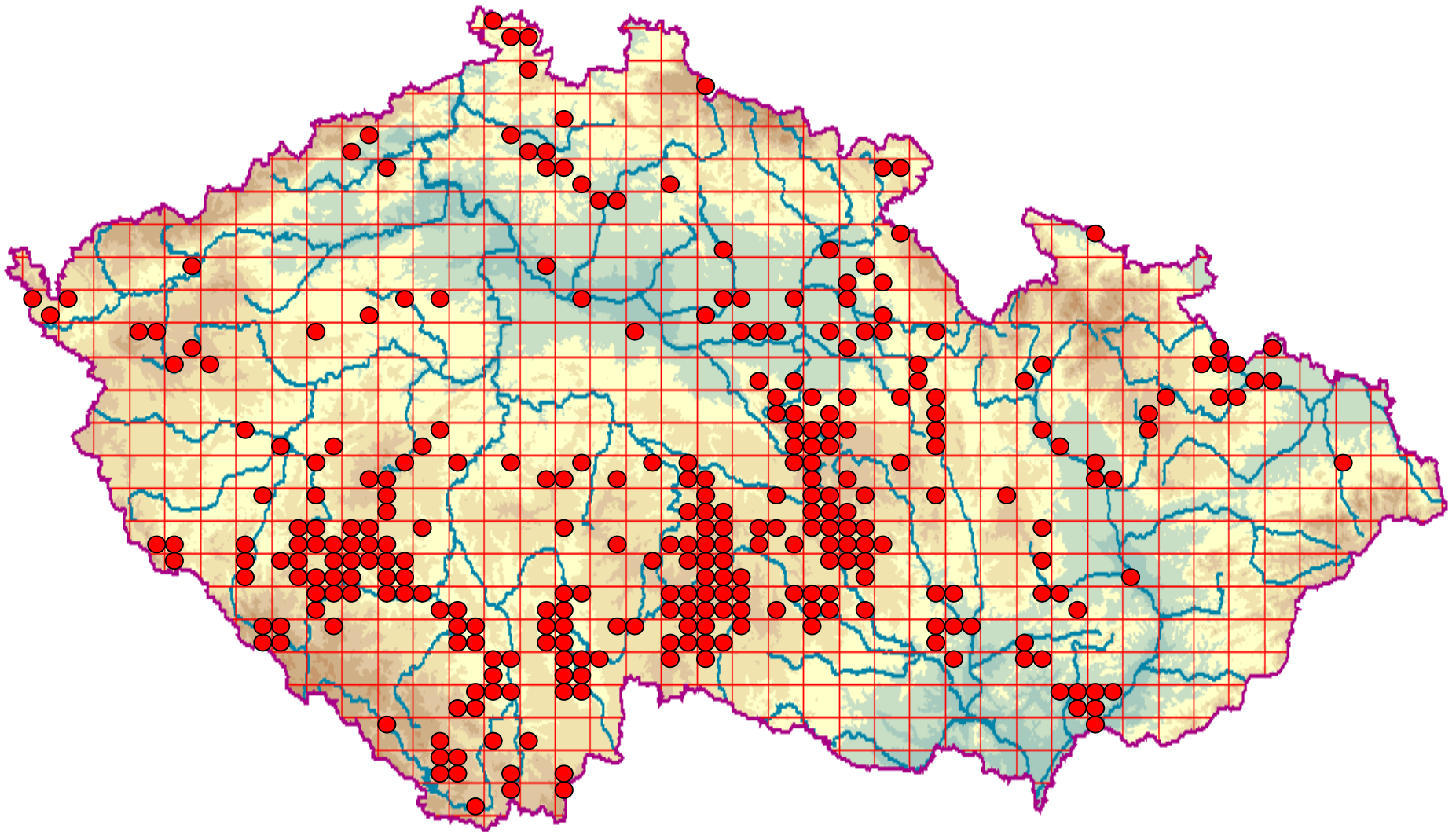
Carex diandra



Carex diandra



Carex diandra



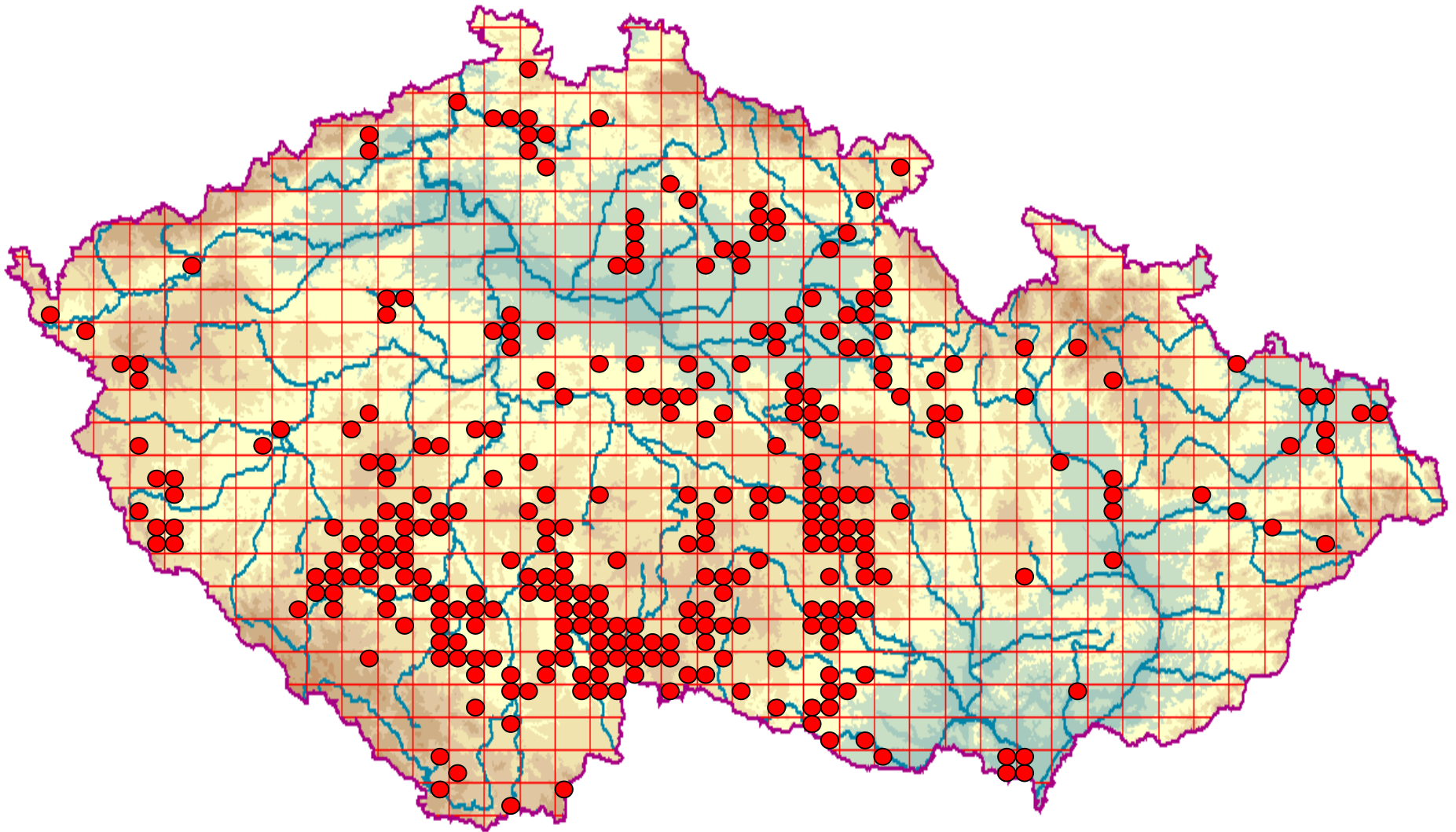
Carex bohemica

- stejnoklasá
- často jednoletá
- gynandrická
- drobná
- trsnatá, svěže zelená
- lodyhy trojhranné, olistěné
- listy ploché
- klásky ve strboulu
- mošničky dlouze zobánkaté, zelené
- biotopy
 - M2.1
- kříženci
 - 0
- záměny
 - *Cyperus michelianus*

Carex bohemica



Carex bohemica



Carex elongata

- stejnoklasá
- gynandrická
- střední
- trsnatá, svěže zelená
- lodyhy trojhranné
- listy ploché
- klásky v hroznu
- mošničky s rozestálými zobánky, žlutozelené
- biotopy
 - L1, M1.7, T1.5
- kříženci
 - 0
- záměny
 - *C. canescens*



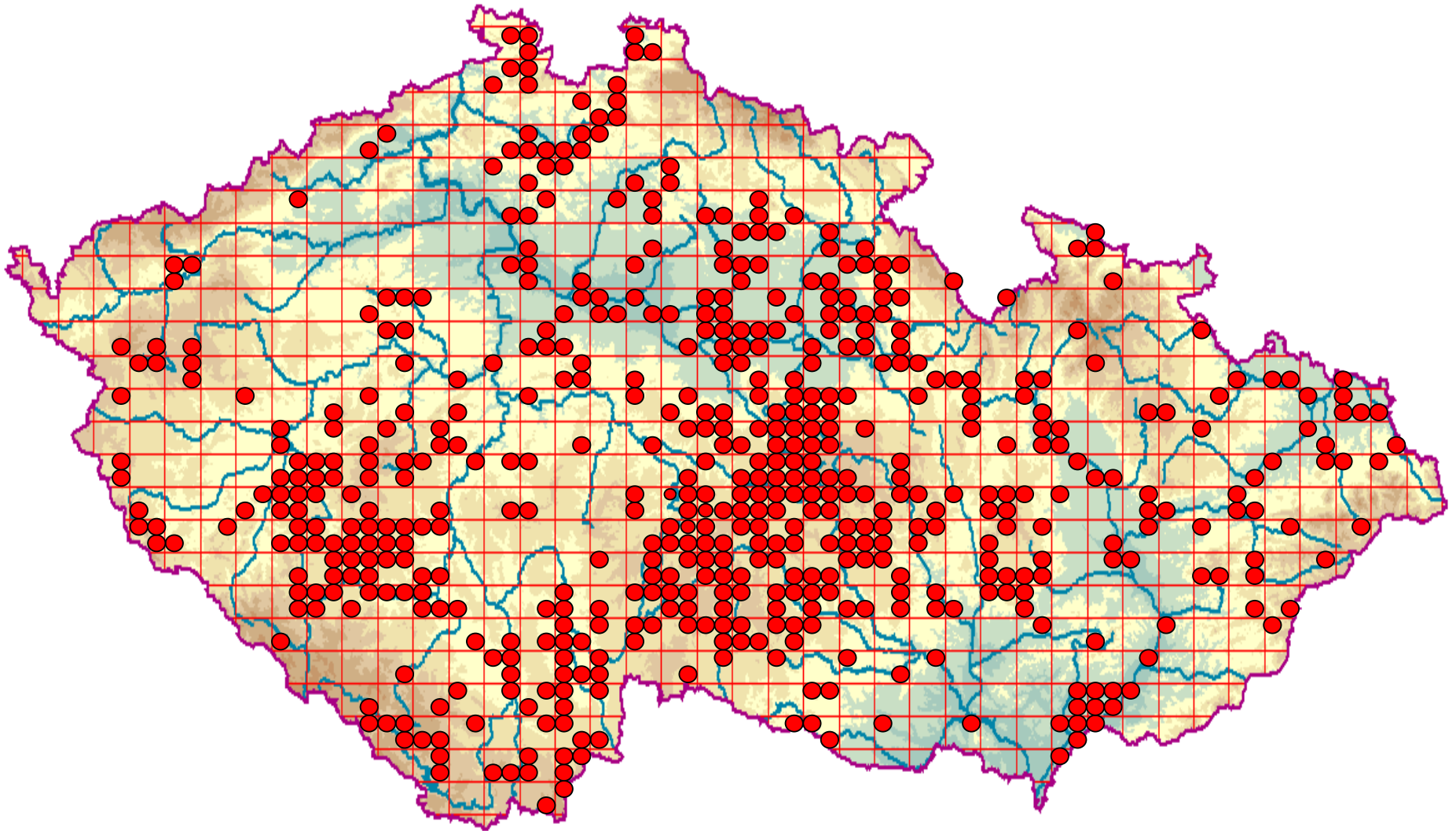
Carex elongata



Carex elongata



Carex elongata



Carex canescens

- stejnoklasá
- gynandrická
- střední
- trsnatá, sivě zelená
- lodyhy zaobleně trojhranné
- listy žlábkovité
- klásky v hroznu
- mošničky s krátkými přímými zobánky, (šedo)zelené
- biotopy
 - R2.2, R2.3, R3.1-3.4, T1.5, M1.7, L1, L9.2A, L9.2B, L10.1-10.4
- kříženci
 - 0
- záměny
 - *C. elongata*



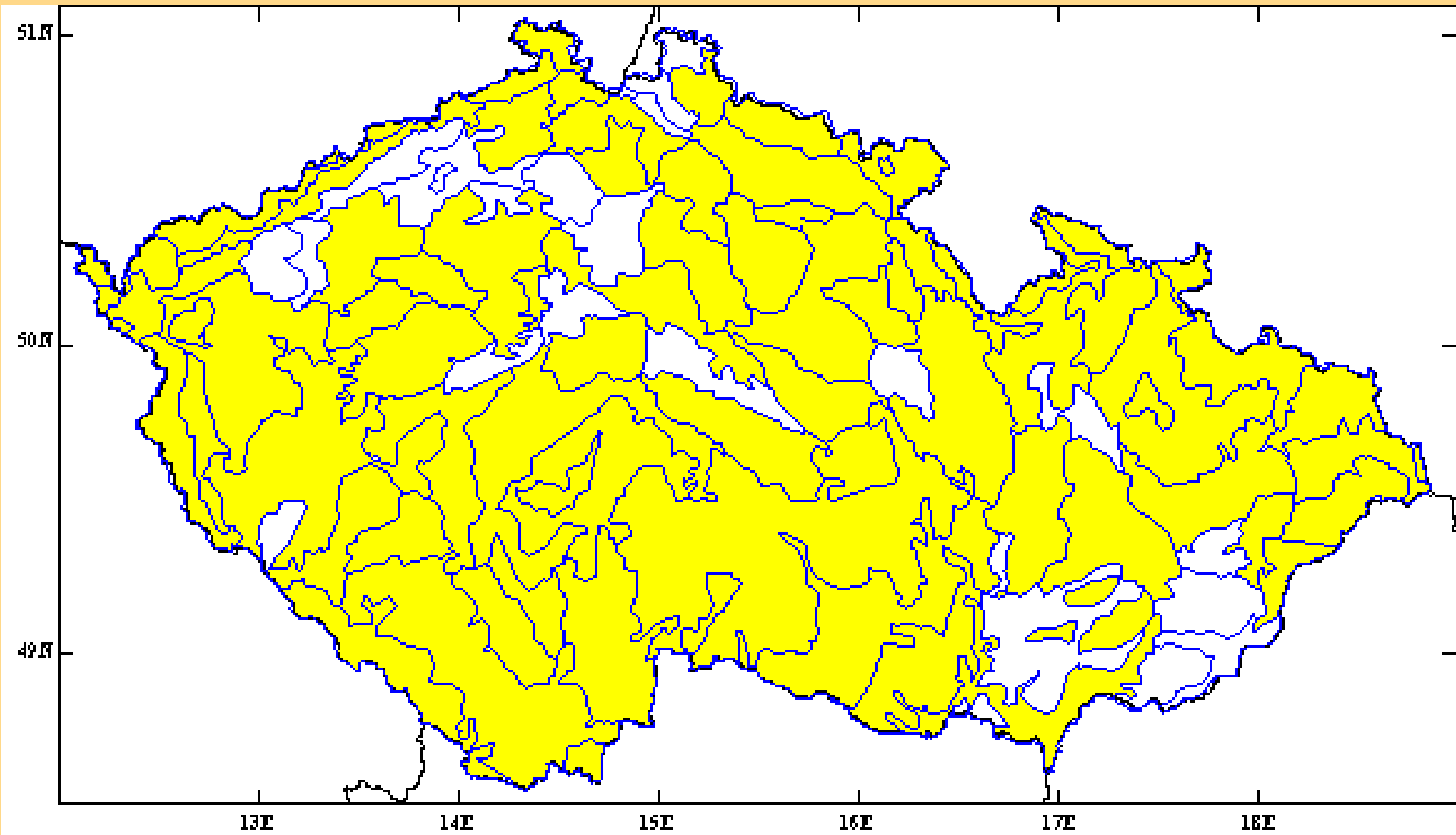
Carex canescens



Carex canescens – C. elongata



Carex canescens



Carex echinata

- stejnoklasá
- gynandrická
- drobná až střední
- trsnatá, zelená
- lodyhy zaobleně trojhranné
- listy žlábkovité
- klásky v hroznu
- mošničky krátce zobánkaté, rozestálé
- biotopy
 - R2.2, R2.3, T1.5, L1, L9.2A, L9.2B, L10.1-10.4
- kříženci
 - *C. davalliana*
- záměny
 - 0

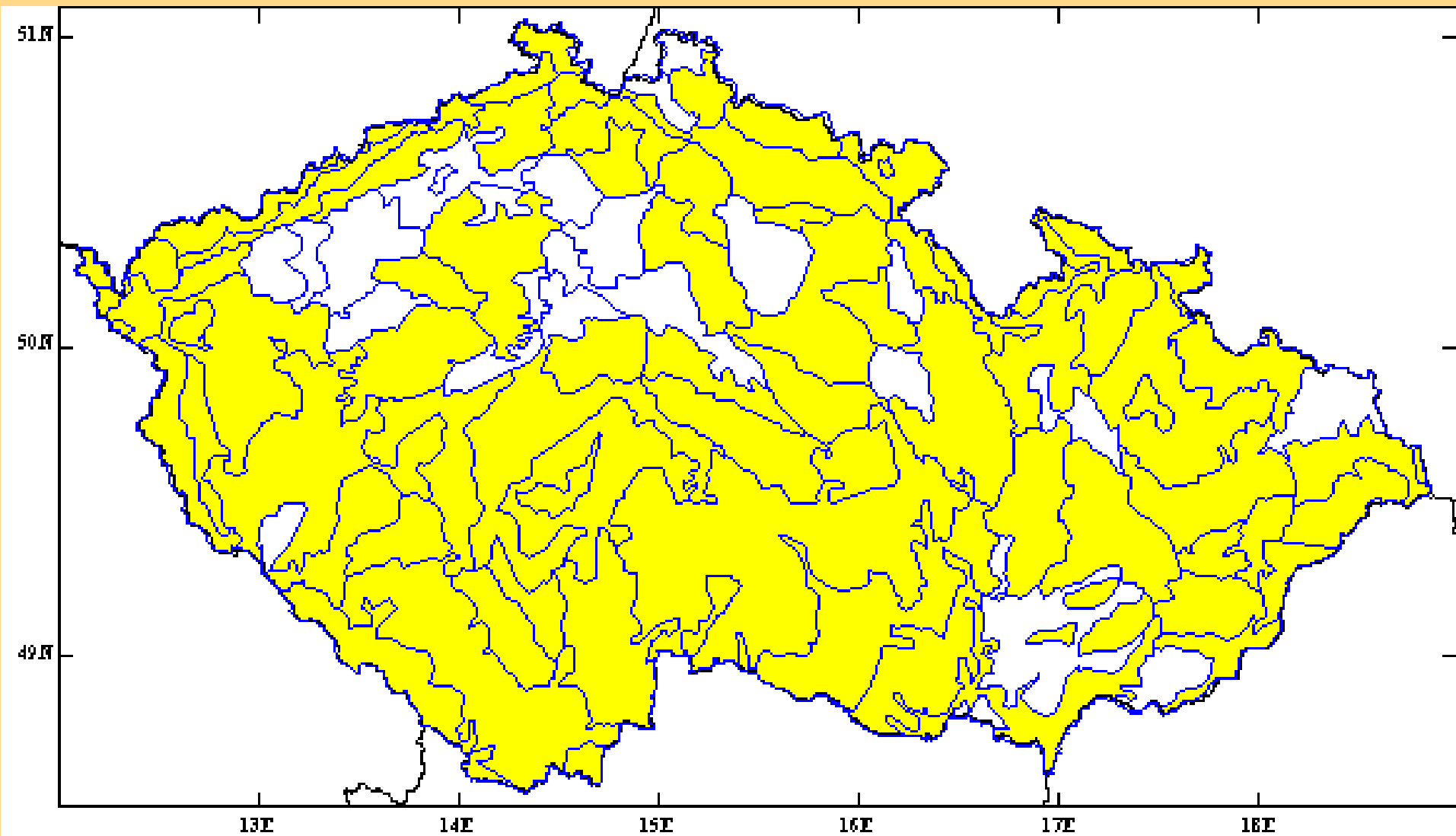


Carex echinata



www.wikipedia.org

Carex echinata



Carex disticha

- stejnoklasá
- s jednopohlavnými klásky
- střední až statná
- výběžkatá, zelená
- lodyhy zaobleně trojhranné, vysoko olistěné
- listy ploché
- klásky v hustém hroznu
- mošničky krátce zobánkaté
- biotopy
 - M1.7, T1.5
- kříženci
 - 0
- záměny
 - 0



Carex disticha

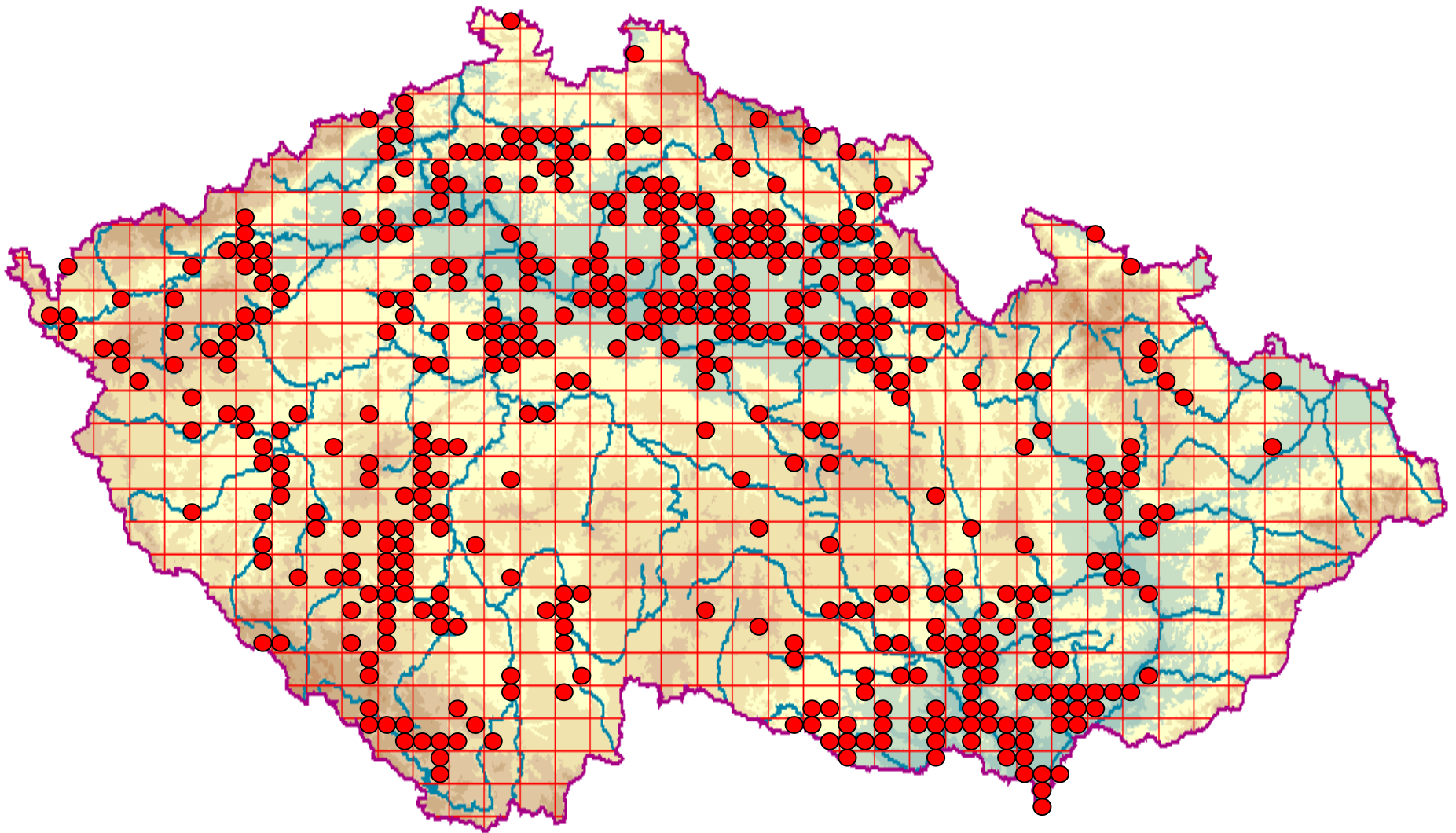


www.atlas-roslin.pl

(c) Błażej Gierczyk

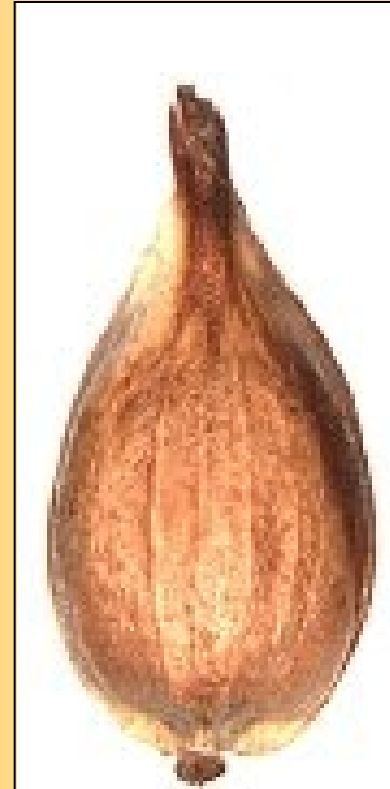
bg-Carex_disticha_5.29

Carex disticha



Carex praecox

- stejnoklasá
- gynandrická
- drobná až střední
- výběžkatá, zelená
- lodyhy zaobleně trojhranné, na bázi olistěné
- listy ploché
- klásky v hroznu
- mošničky krátce zobánkaté, s lemem
- biotopy
 - T1.1, T3.5, T3.4, T1.7, (L6.5)
- kříženci
 - 0
- záměny
 - *C. curvata*

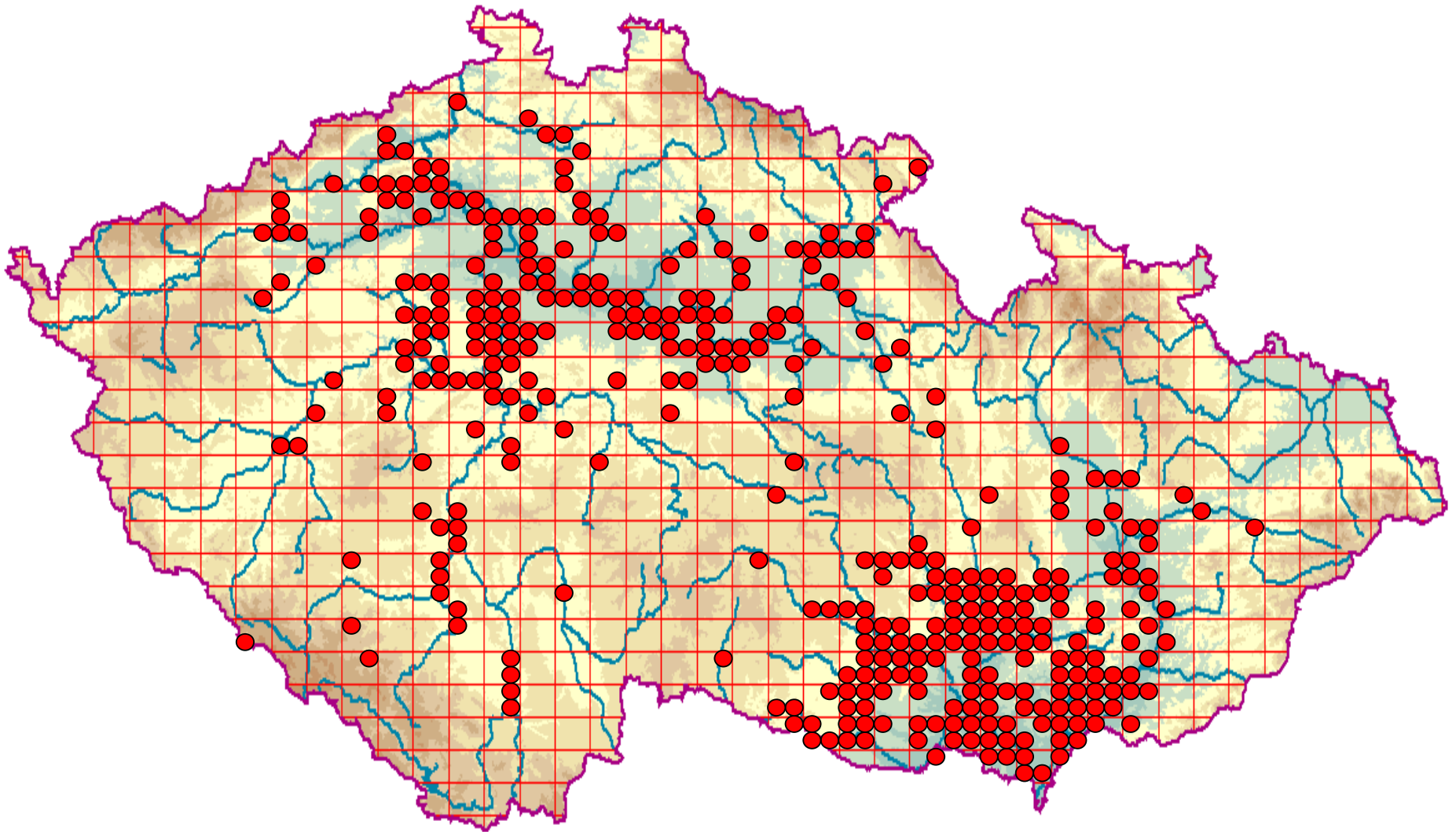


Carex praecox



www.atlas-roslin.pl

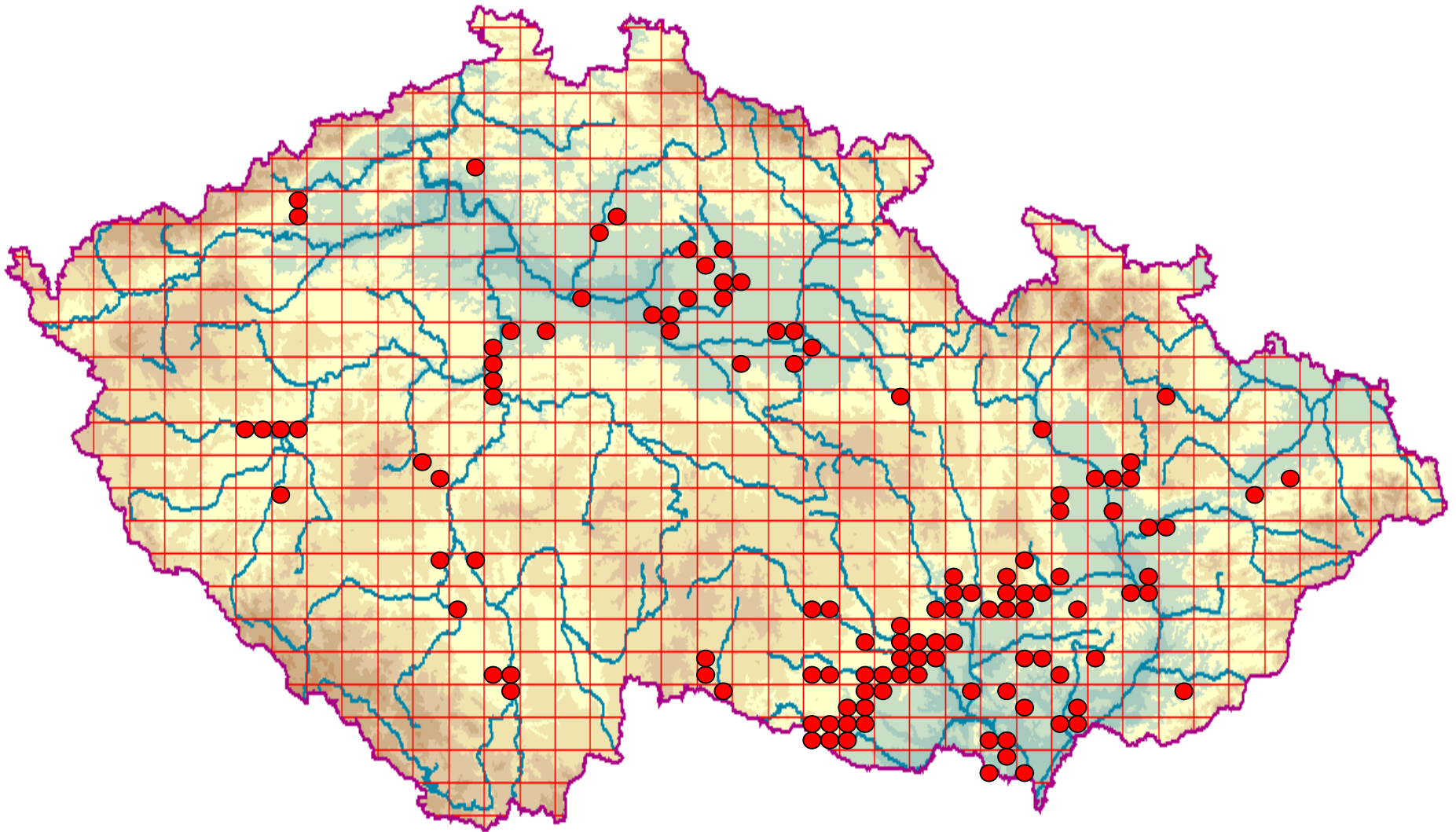
Carex praecox



Carex curvata

- stejnoklasá
- gynandrická
- střední
- výběžkatá, zelená
- lodyhy zaobleně trojhranné, na bázi olistěné
- listy ploché
- klásky v hroznu
- mošničky krátce zobánkaté
- biotopy
 - L6.3, L6.4
- kříženci
 - 0
- záměny
 - *C. praecox*, *C. brizoides*

Carex curvata



Carex brizoides

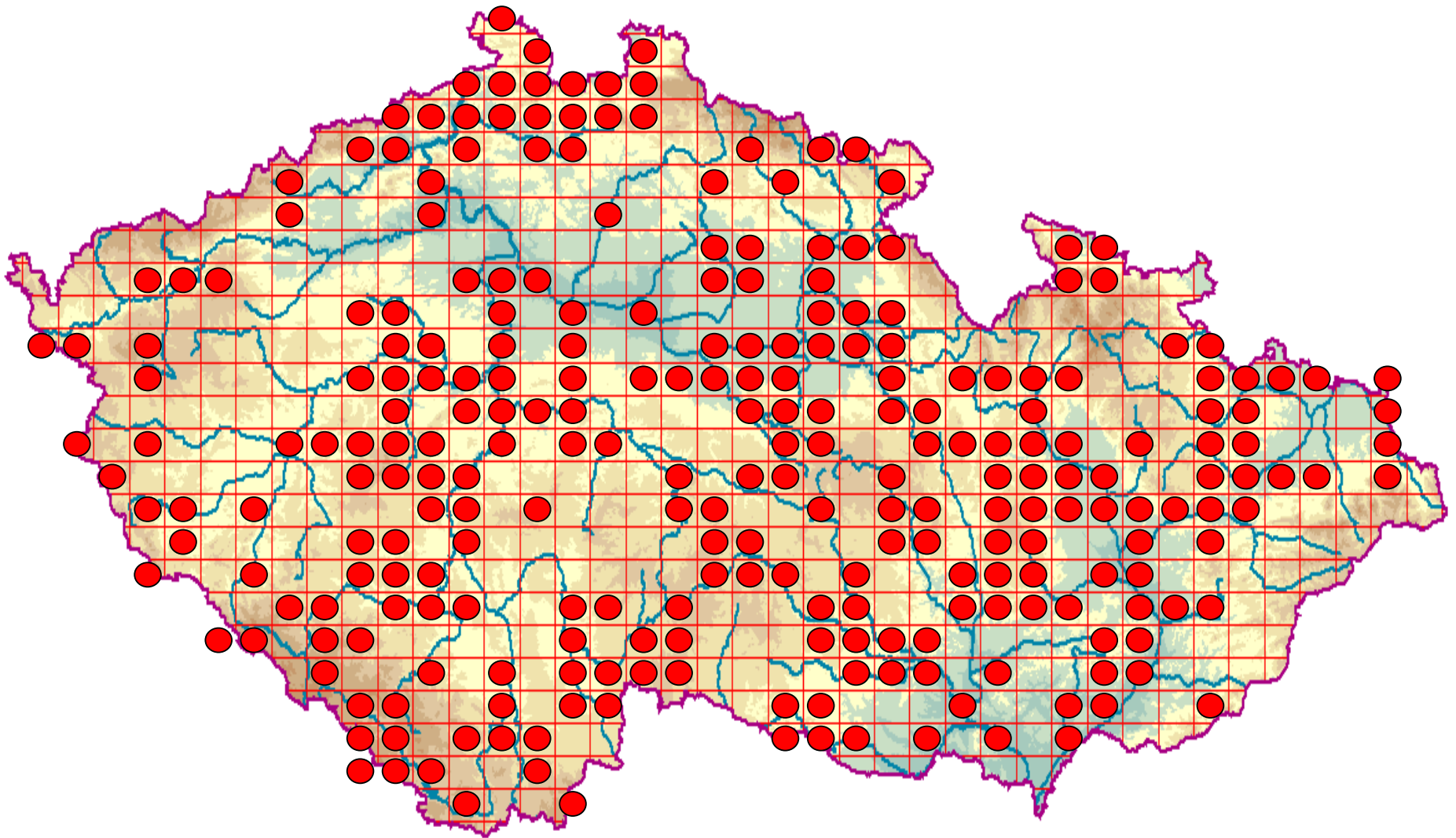
- stejnoklasá
- gynandrická
- střední až statná
- výběžkatá, zelená
- lodyhy zaobleně trojhranné, na bázi olistěné
- listy ploché
- klásky v hroznu
- mošničky krátce zobánkaté, s lemem
- biotopy
 - R2.2, R2.3, T1.5, T1.6, L1, L2.2, L3.1, L3.2, L7.2, (L7.1, L5.4, T1.1, T2.3)
- kříženci
 - 0
- záměny
 - *C. curvata*, *C. pseudobrizoides*



Carex brizoides



Carex brizoides



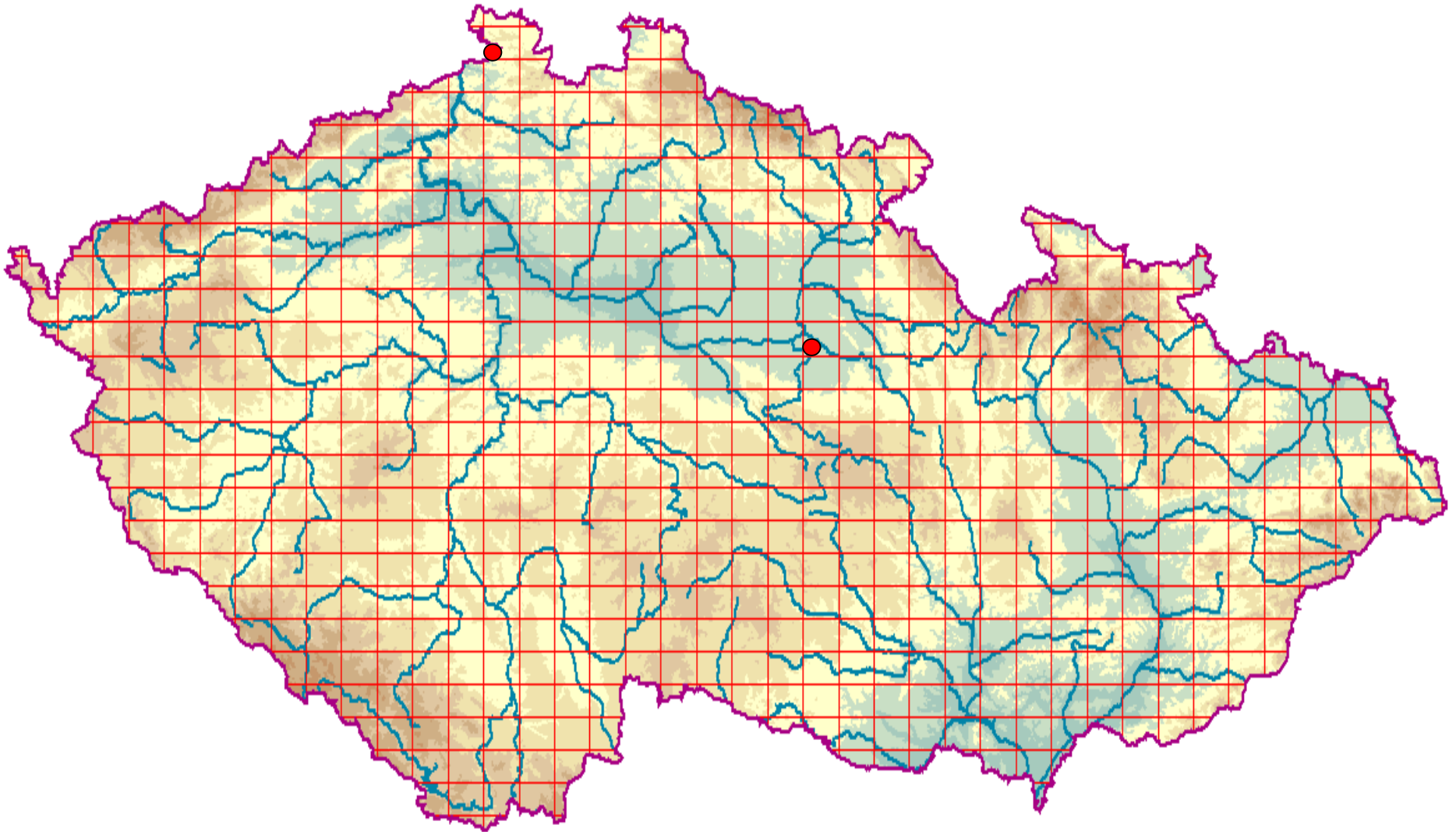
Carex pseudobrizoides

- stejnoklasá
- gynandrická
- střední až statná
- výběžkatá, zelená
- lodyhy v hor. části ostře trojhranné, na bázi olistěné
- listy ploché
- klásky v hroznu
- mošničky 5 mm, krátce zobánkaté, v hor. části křídlaté
- biotopy
 - L7.3
- kříženci
 - C. brizoides
- záměny
 - C. brizoides





Carex pseudobrizoides

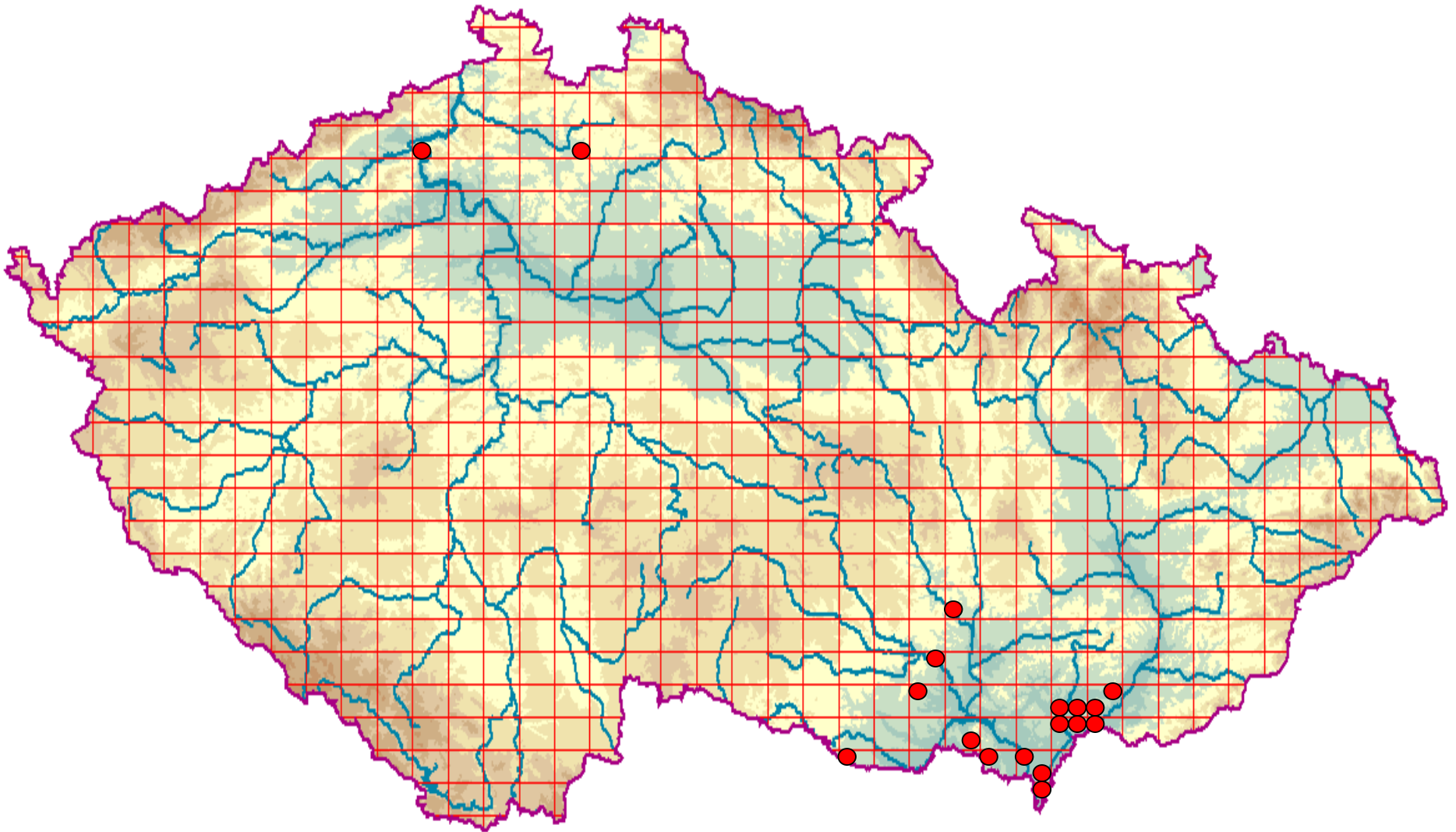


Carex stenophylla

- stejnoklasá
- androgynická
- drobná
- svazčitá, dlouze výběžkatá, zelená
- lodyhy oblé
- listy ploché
- klásky ve strboulu
- mošničky 3-4 mm, hnědé, náhle zúžené do zobánku
- biotopy
 - T5.4, T6.1
- kříženci
 - 0
- záměny
 - *C. praecox*



Carex stenophylla



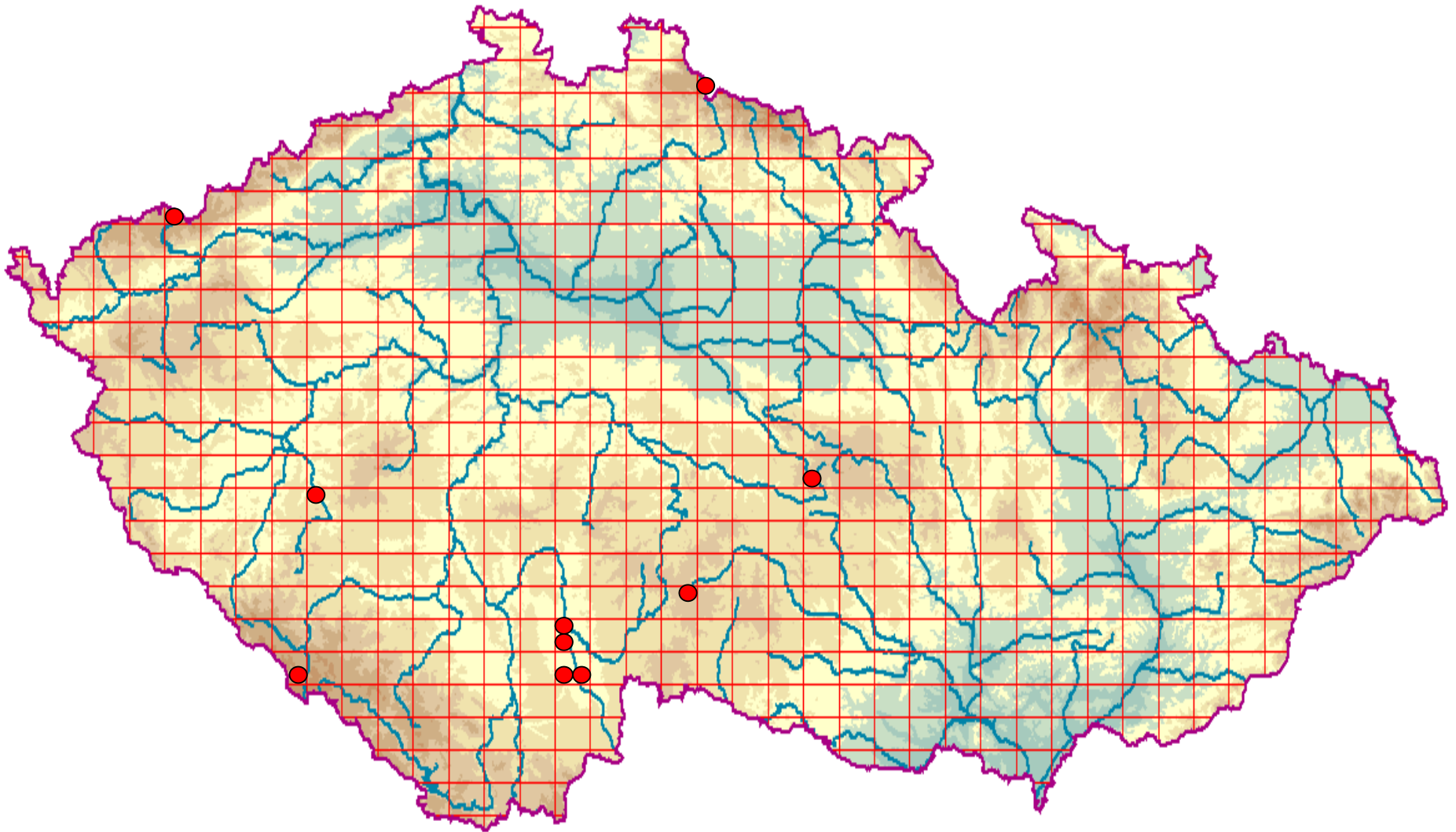
Carex chordorrhiza

- stejnoklasá
- androgynická
- drobná
- dlouze výběžkatá, zelená
- lodyhy tupě trojhranné
- listy ploché
- klásky ve strboulu
- mošničky dlouze zobánkaté
- biotopy
 - R2.3
- kříženci
 - 0
- záměny
 - *C. dioica*

Carex chordorrhiza



Carex chordorrhiza



Carex vulpina

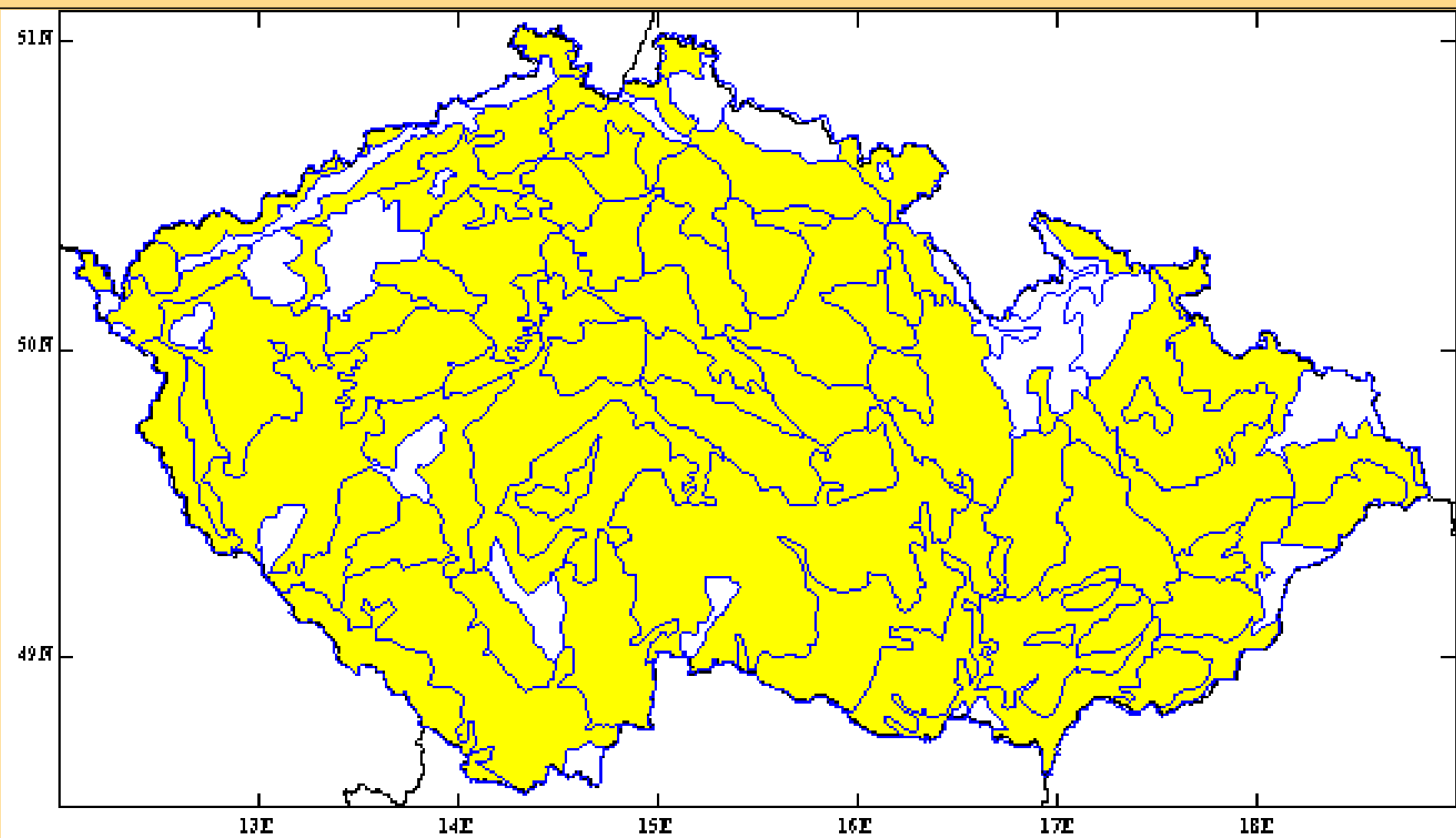
- stejnoklasá
- androgynická
- střední až statná
- trsnatá, žlutozelená
- lodyhy ostře trojhranné
- listy ploché
- klásky v hustém hroznu
- mošničky krátce zobánkaté, s lemem
- biotopy
 - M1.7, T1.4, T1.7
- kříženci
 - ?
- záměny
 - *C. otrubae*



Carex vulpina



Carex vulpina



Carex otrubae

- stejnoklasá
- androgynická
- střední
- trsnatá, zelená
- lodyhy tupě trojhranné
- listy ploché
- klásky v hustém hroznu
- mošničky krátce zobánkaté
- biotopy
 - T1.10, T7, (T3.4)
- kříženci
 - ?
- záměny
 - *C. vulpina*, *C. muricata* agg.



Carex otrubae



www.commonswikimedia.org



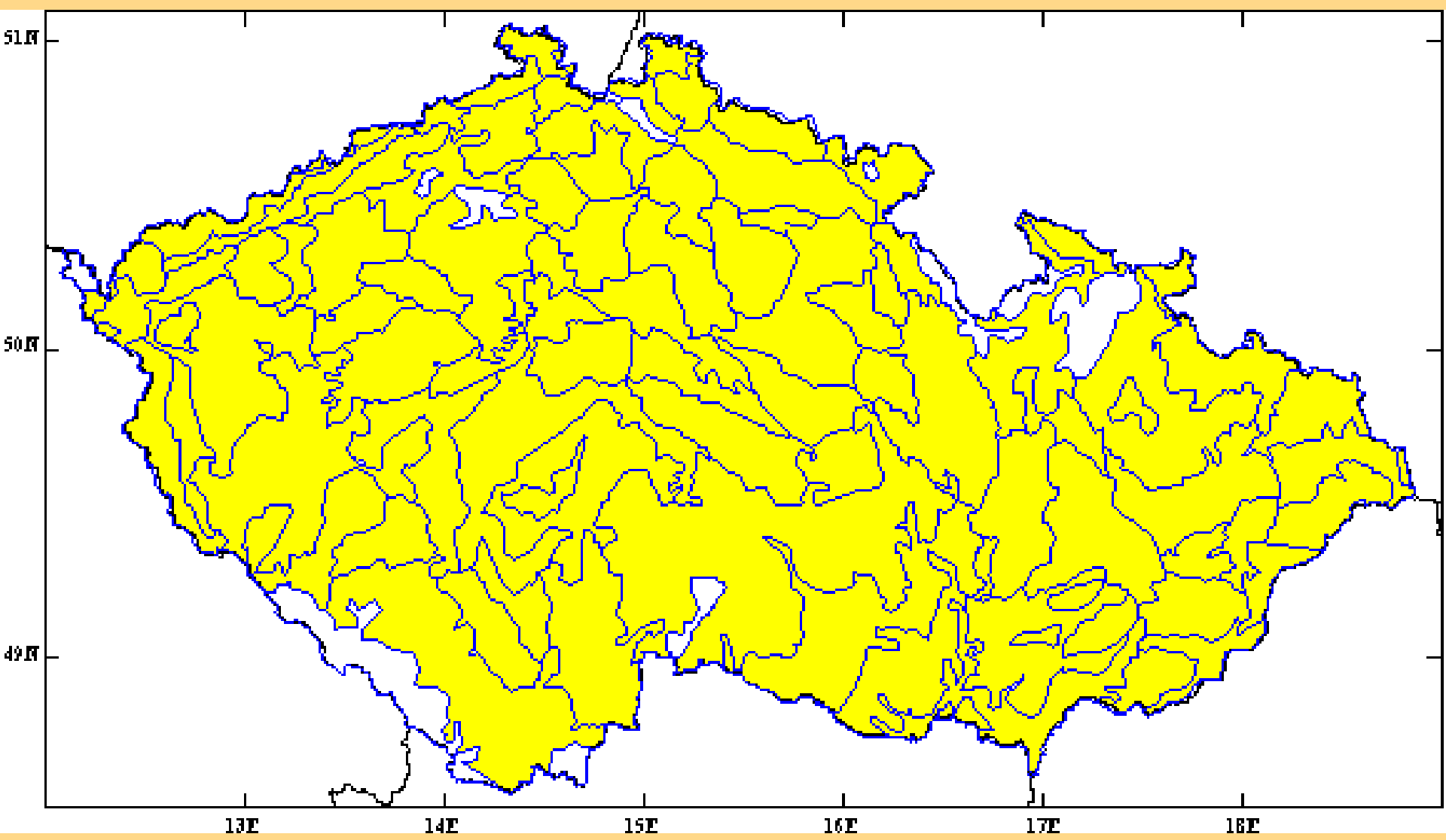
www.mendelu.cz

Carex contigua

- stejnoklasá
- androgynická
- střední
- trsnatá, zelená
- lodyhy tupě trojhranné, olistěné na bázi
- listy ploché
- klásky v dosti kompaktním klasu
- mošničky zobánkaté, 4-5,8 mm
 - na bázi s „polystyrénem“
- biotopy
 - T1.1, antropogenní vegetace
- kříženci
 - ?
- záměny
 - *C. muricata* agg.







Carex muricata

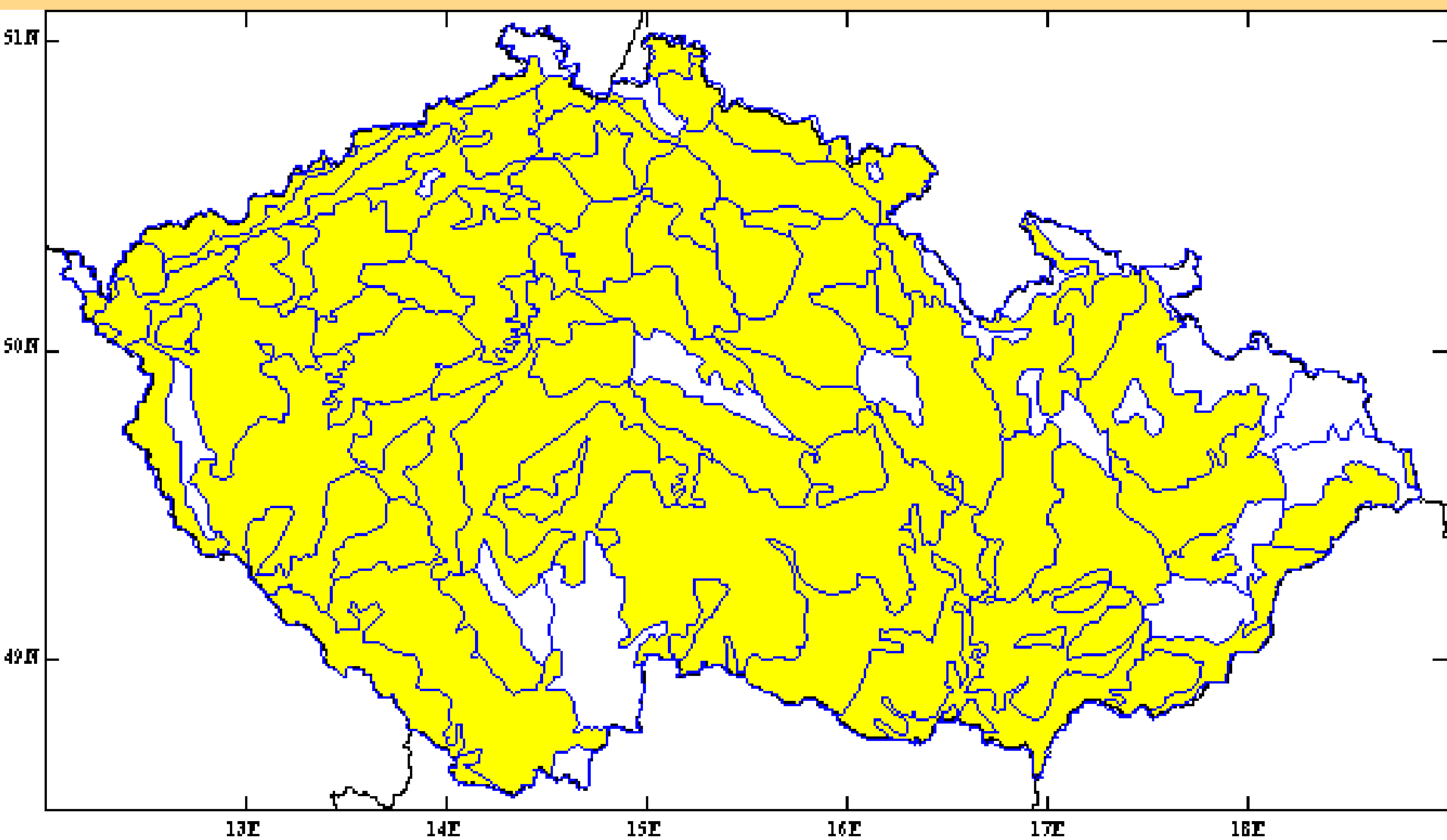
- stejnoklasá
- androgynická
- střední
- trsnatá, zelená
- lodyhy tupě trojhranné, olistěné na bázi
- listy ploché
- klásky v přetrhovaném hroznu
- mošničky 3,5-4,7 mm, krátce zobánkaté, hvězdovitě rozestálé
 - bez „polystyrénu“
- biotopy
 - L3.1-3.3, L5.1
- kříženci
 - ?
- záměny
 - *C. muricata* agg.



botanika.bf.jcu.cz



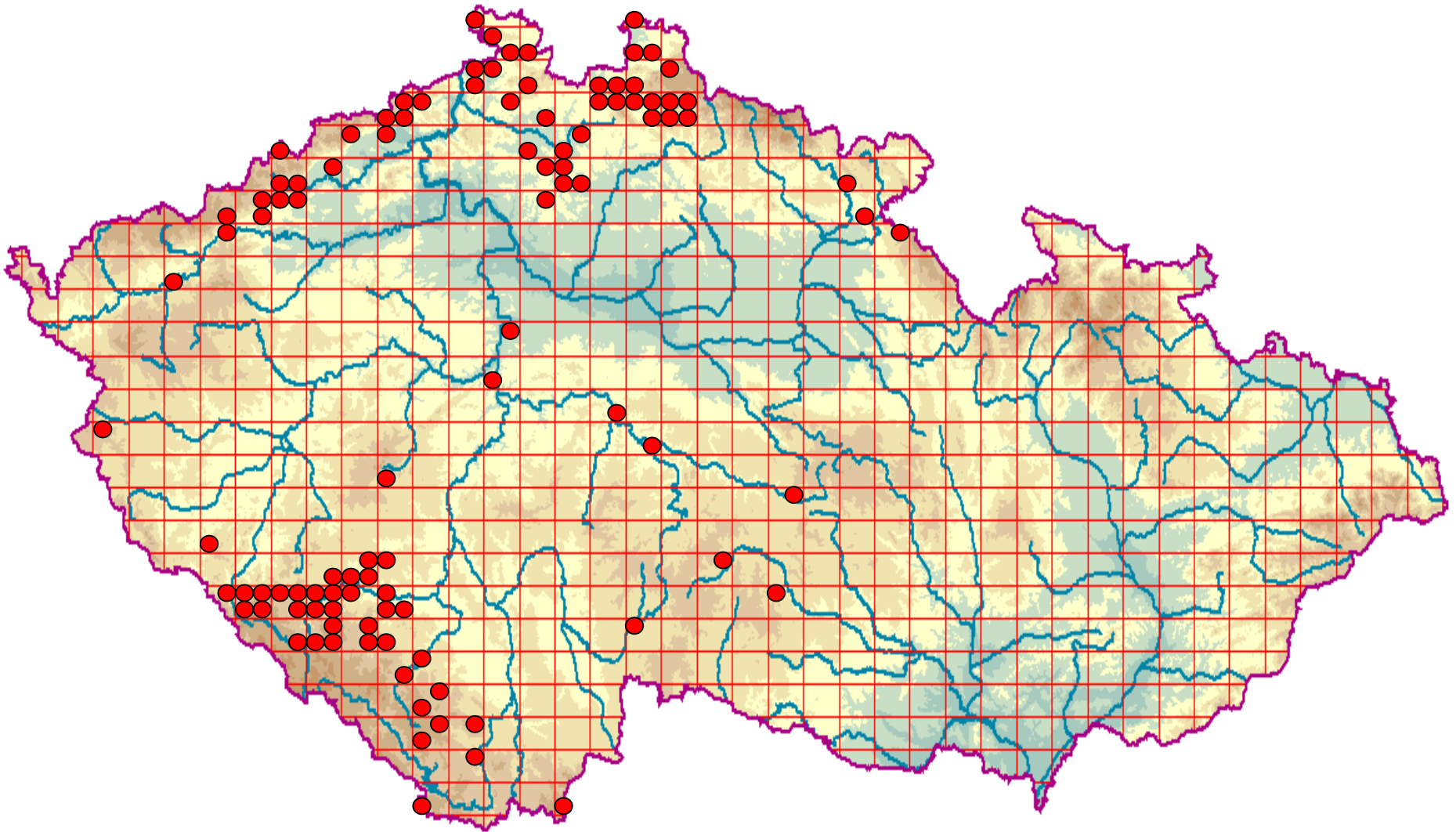
© Libor Ekrt



Carex pairae

- stejnoklasá
- androgynická
- střední
- trsnatá, zelená
- lodyhy tupě trojhranné, olistěné na bázi
- listy ploché
- klásky v přetrhovaném hroznu
- listeny šídlovité, výrazné
- mošničky 3,2-3,8 mm, krátce zobánkaté
- biotopy
 - T1.1 apod.
- kříženci
 - ?
- záměny
 - *C. muricata* agg.

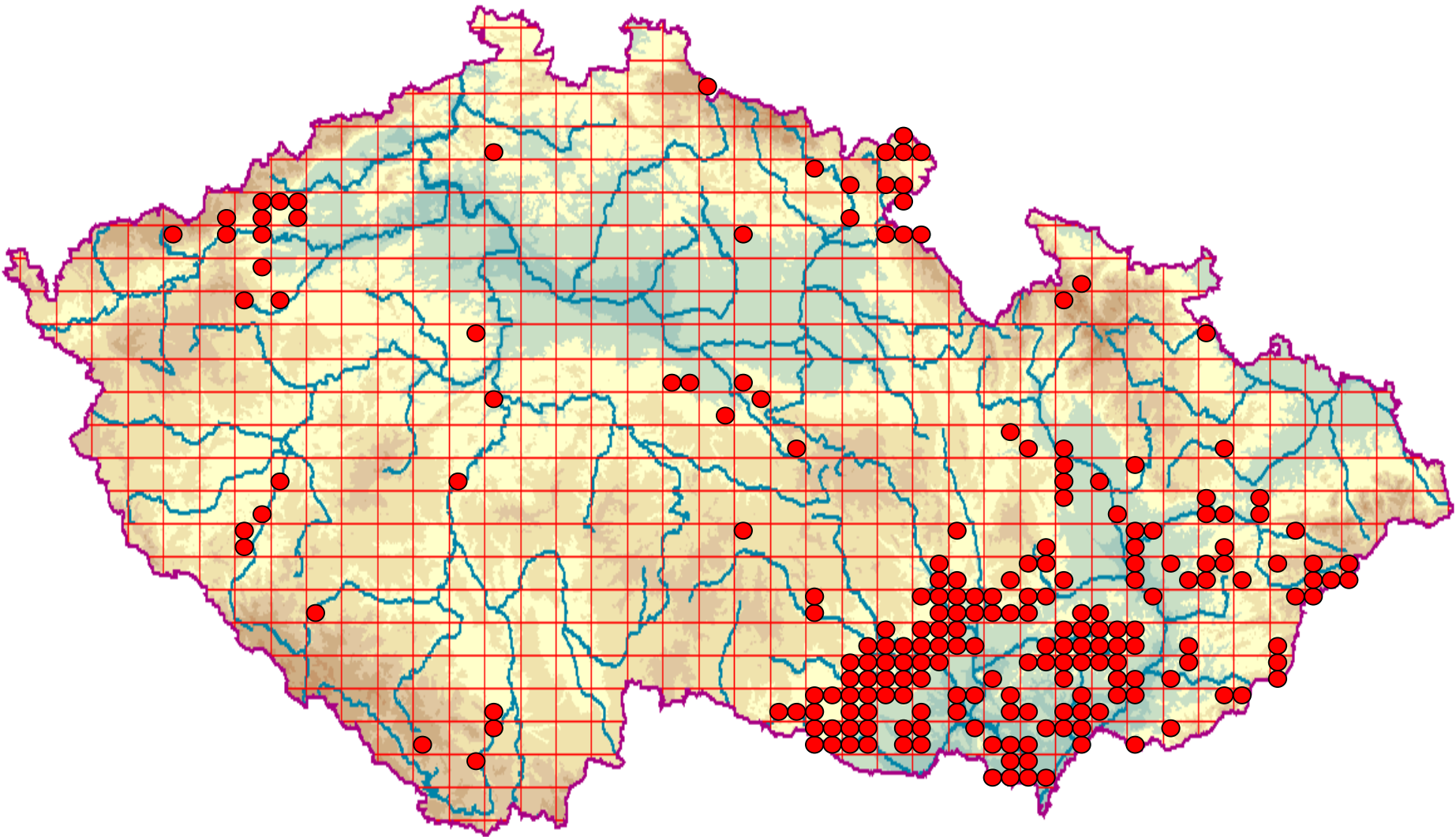
Carex pairae



Carex chabertii

- stejnoklasá
- androgynická
- střední
- trsnatá, zelená
- lodyhy tupě trojhranné, olistěné na bázi
- listy ploché
- klásky v přetrhovaném hroznu
- listeny šídlovité, výrazné
- mošničky 4,6-5,7 mm, zobánkaté, úzké
 - bez polystyrénu
- biotopy
 - L6.4, akátiny
- kříženci
 - ?
- záměny
 - *C. muricata* agg.

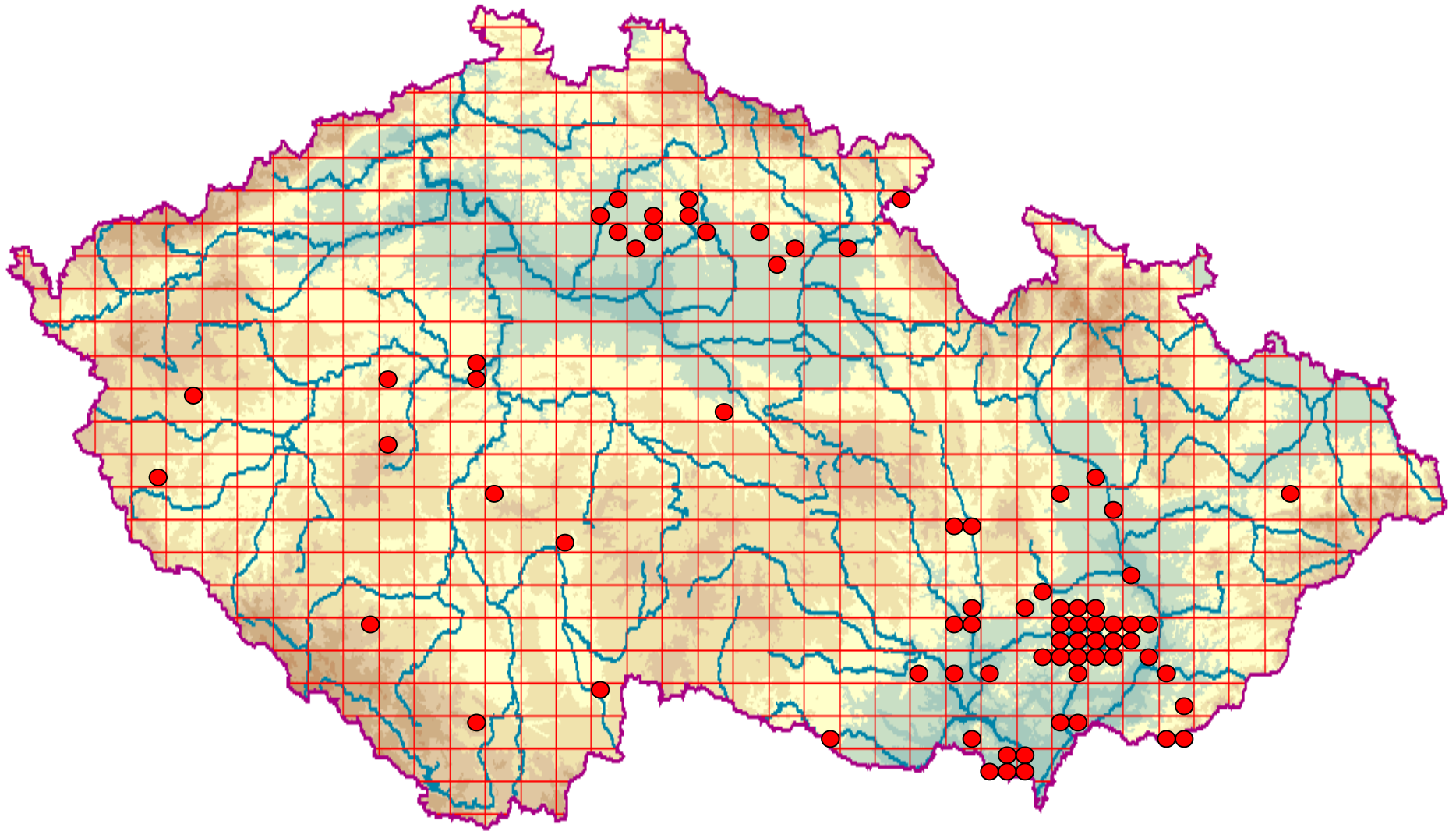
Carex chabertii



Carex polyphylla

- stejnoklasá
- androgynická
- střední
- trsnatá, zelená
- lodyhy tupě trojhranné, olistěné na bázi
- listy ploché
- klásky v přetrhované latě
- listeny šídlovité, výrazné
- mošničky 4,-5 mm, zobánkaté, užší
 - bez polystyrénu
- biotopy
 - paseky
- kříženci
 - ?
- záměny
 - *C. muricata* agg.

Carex polyphylla

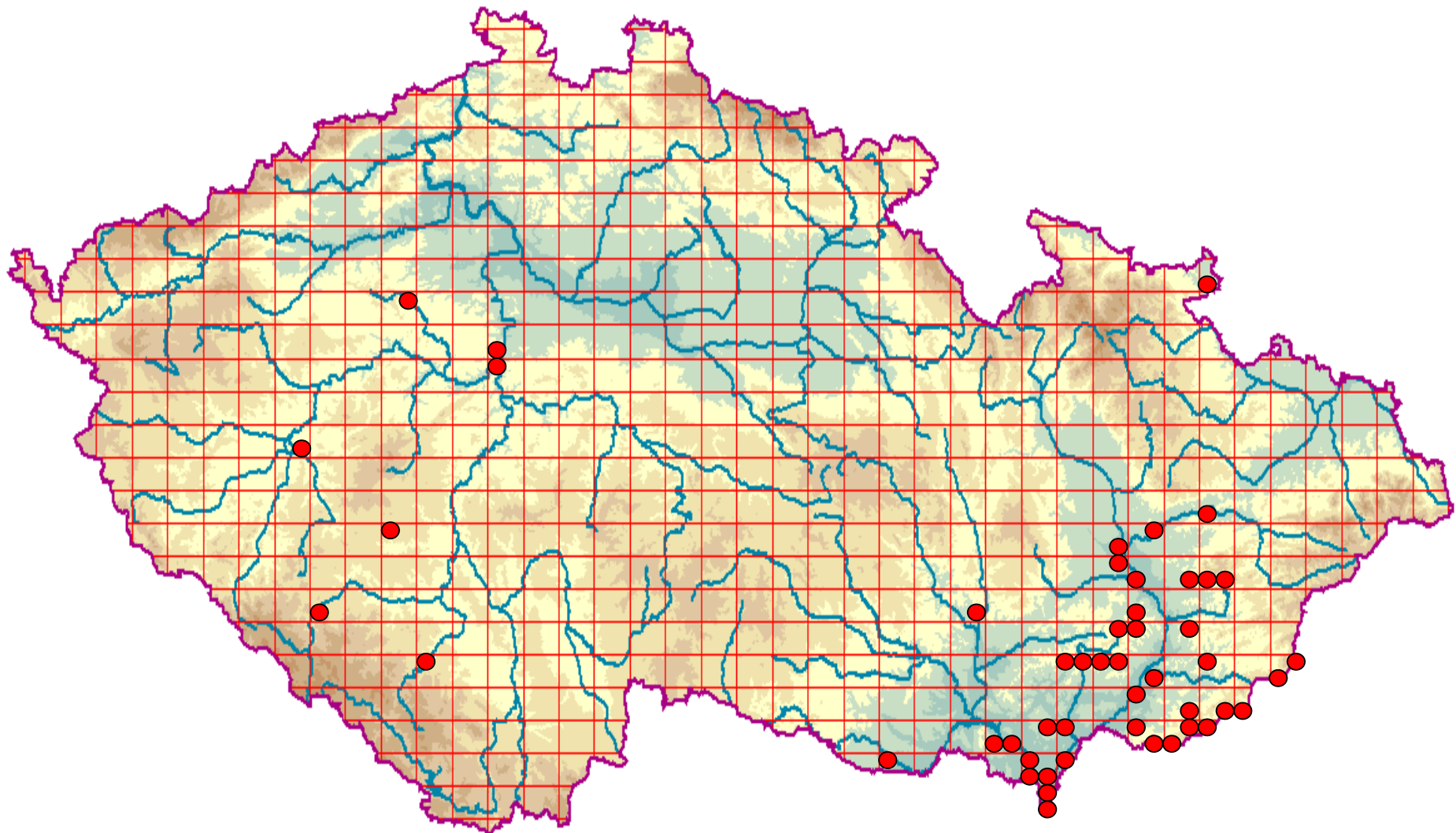


Carex divulsa

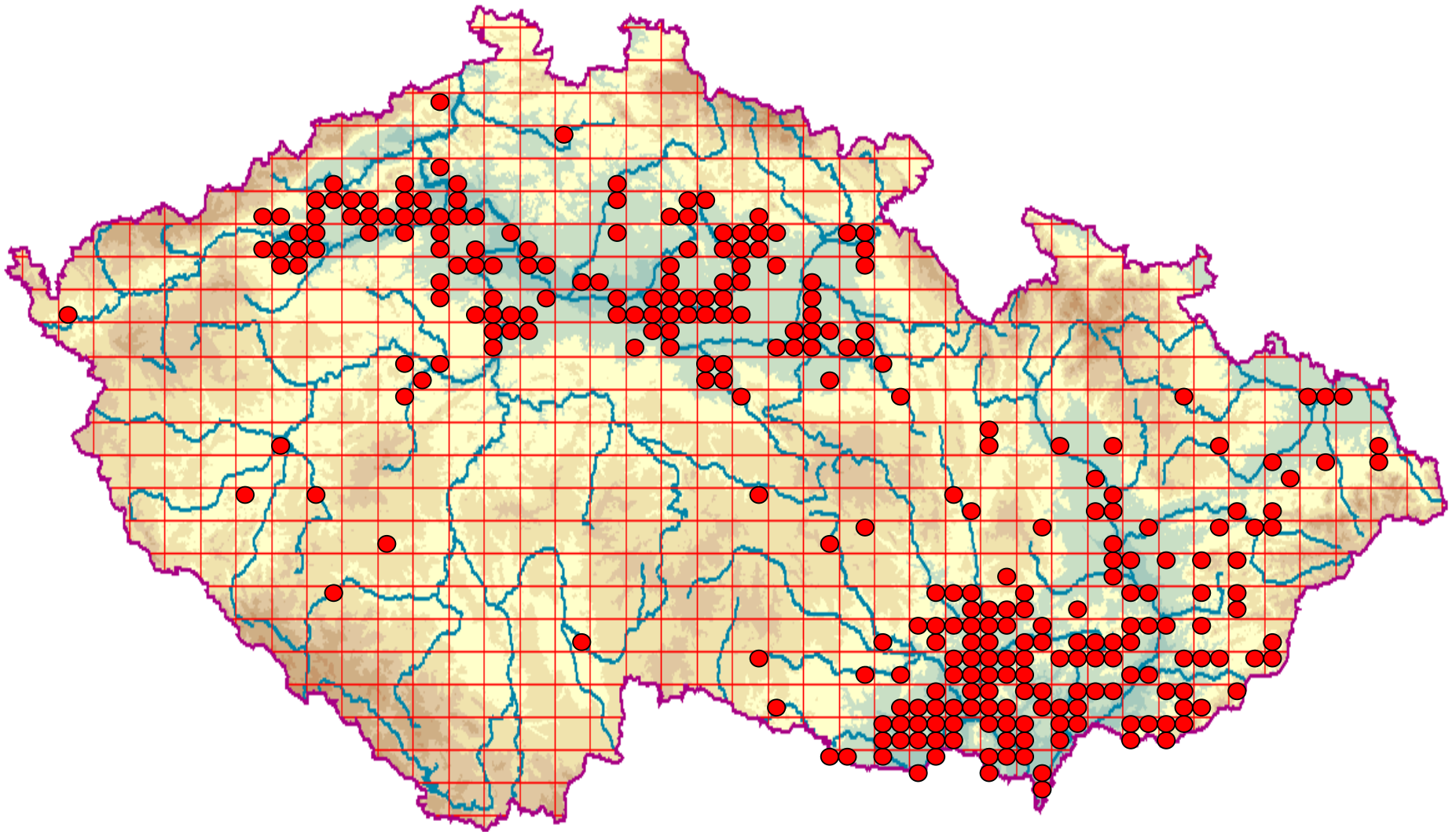
- stejnoklasá
- androgynická
- střední
- trsnatá, zelená
- lodyhy tupě trojhranné, olistěné na bázi
- listy ploché
- klásky v oddáleně přetřhaném hroznu
- listeny šídlovité, výrazné
- mošničky 3,9-5,3 mm, zobánkaté, úzké
 - bez polystyrénu
- biotopy
 - L2.3, L5.1
- kříženci
 - ?
- záměny
 - *C. muricata* agg.



Carex divulsa



Carex otrubae



Carex leporina

- stejnoklasá
- gynandrická
- drobná až střední
- trsnatá, s přímo odstálými výběžky, zelená
- lodyhy tupě trojhranné, olistěné
- listy ploché
- klásky v hustém hroznu
- mošničky krátce zobánkaté
- biotopy
 - T1.1, T1.3, T2.3, R2.2, L3.1-3.3, L5.4, L7.1, L7.2, L9.1-9.2
- kříženci
 - ?
- záměny
 - 0



Carex leporina

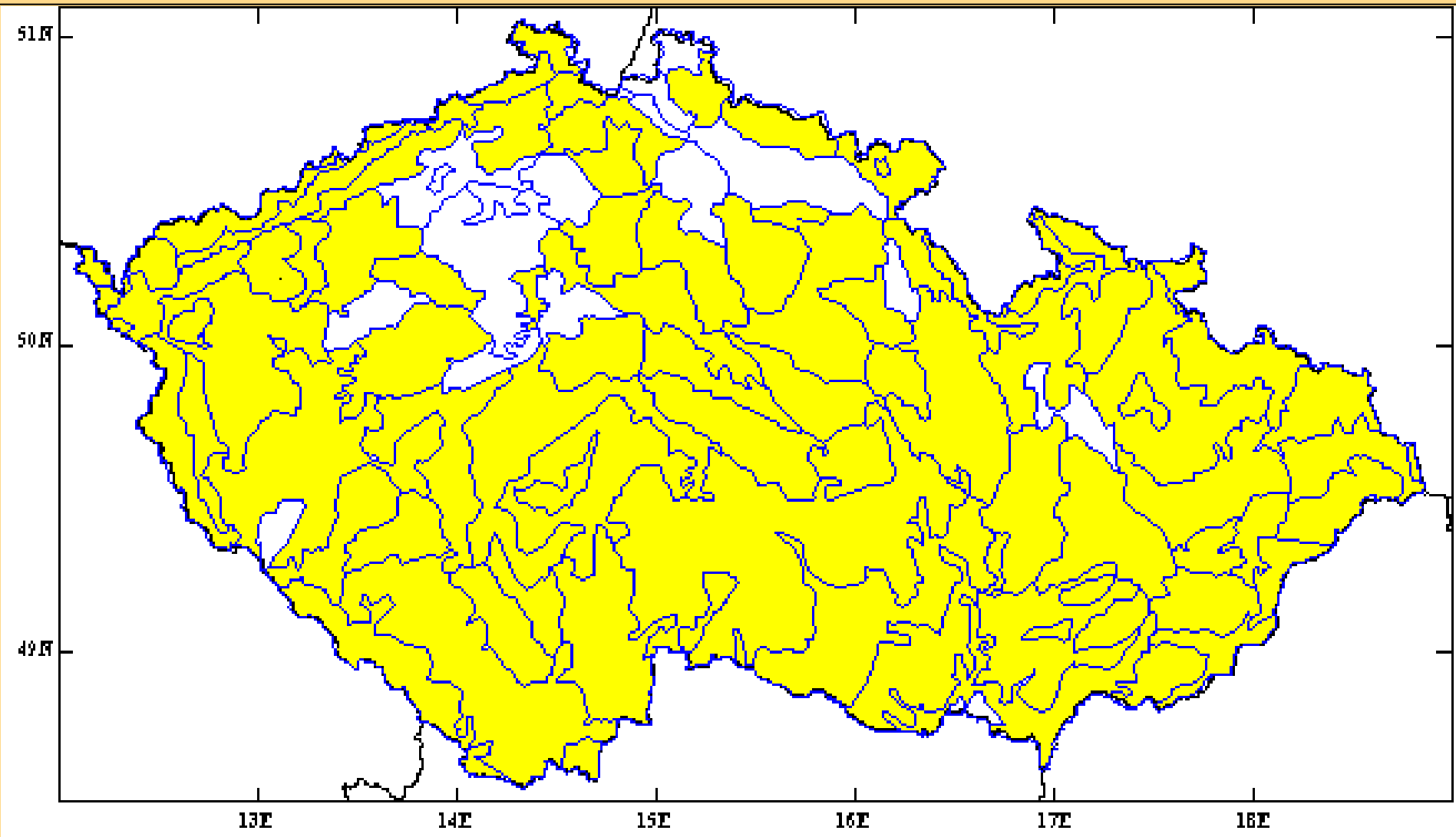


www.mendelu.cz



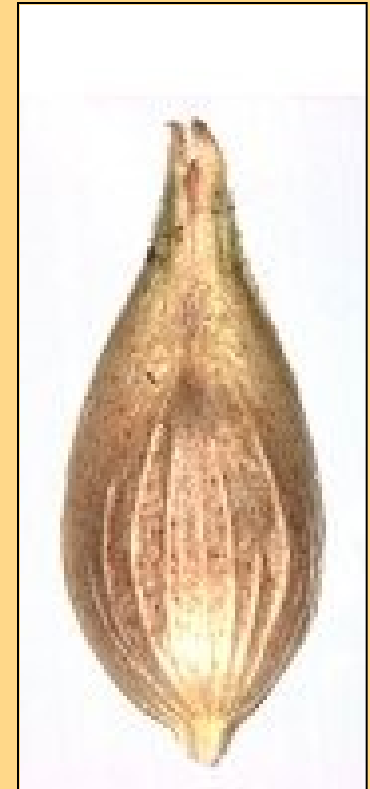
www.cs.wikipedia.org

Carex leporina



Carex remota

- stejnoklasá
- gynandrická
- drobná až střední
- trsnatá, zelená
- lodyhy tupě trojhranné
- listy ploché
- klásky ve velmi prodlouženém hroznu, s dlouhými listeny
- mošničky dlouze zobánkaté
- biotopy
 - L2.2, L2.3, L5.1, L5.4, R1.4
- kříženci
 - *C. paniculata*
- záměny
 - 0



Carex remota



© - josef hlasek
www.hlasek.com
Carex remota a496

Carex remota

