

Figure 4-23 (part 1 of 2) *Molecular Biology of the Cell* (© Garland Science 2008)

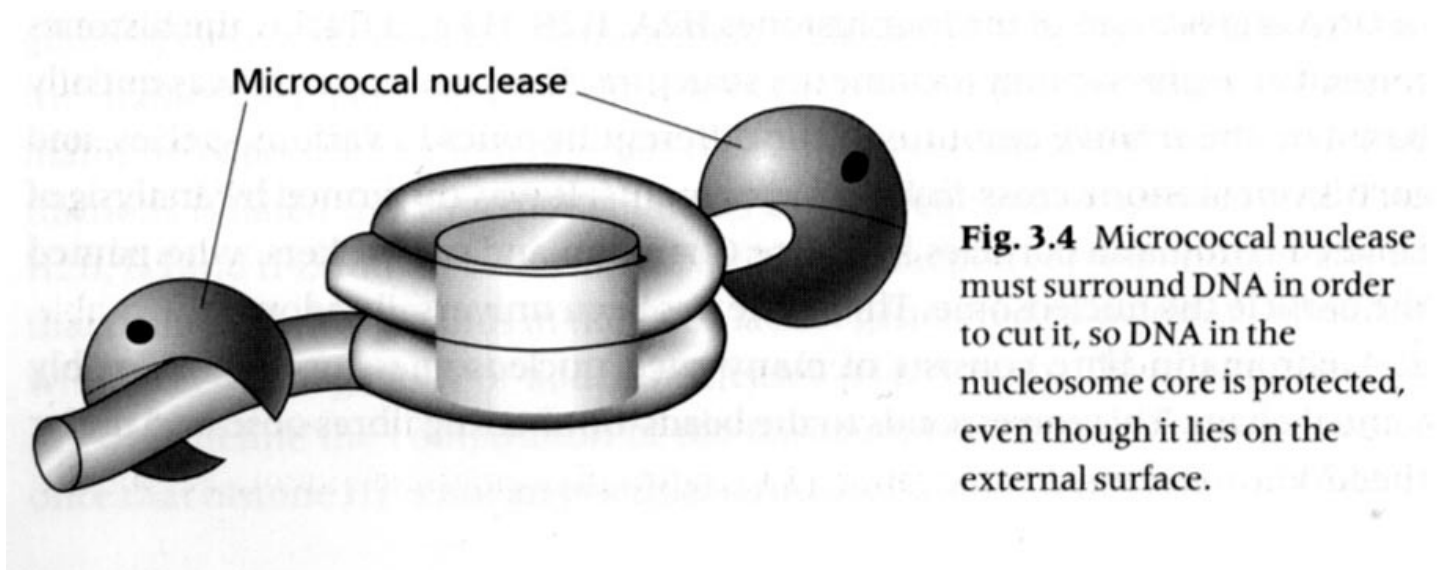


Fig. 3.4 Micrococcal nuclease must surround DNA in order to cut it, so DNA in the nucleosome core is protected, even though it lies on the external surface.

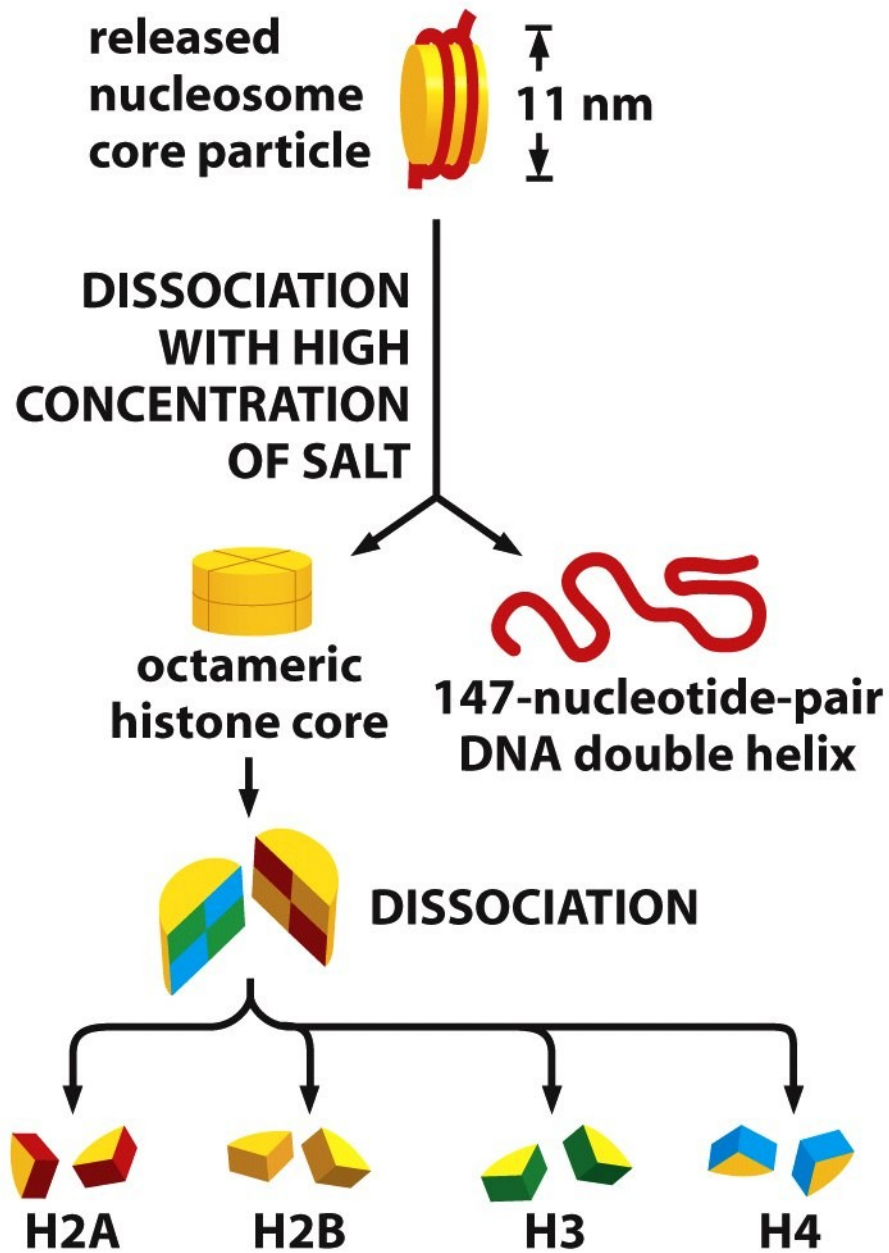
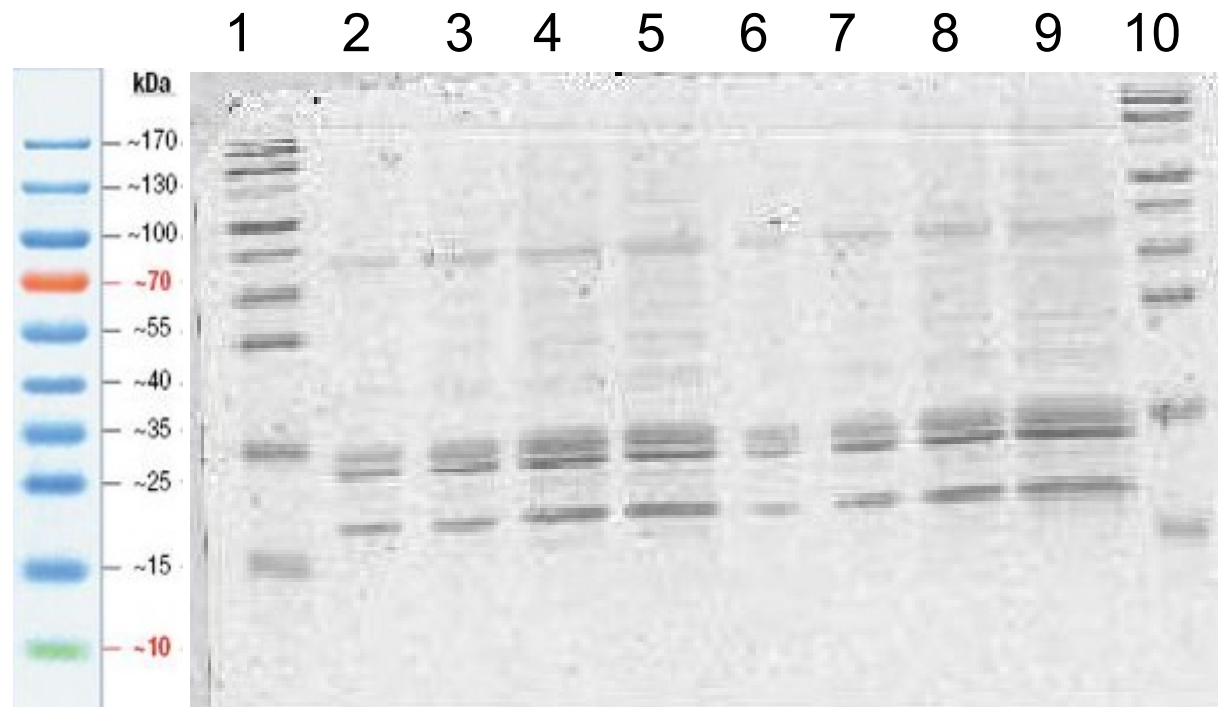


Figure 4-23 (part 2 of 2) *Molecular Biology of the Cell* (© Garland Science 2008)



Na SDS polyakrylamidové gelové elektroforéze jsou patrné 3-4 výrazné proužky odpovídající 11,5 kDa (histon H4), 15,2-15,9 kDa (odpovídá histonům H2A, H2B, H3) a proužky odpovídající ostatním variantám histonových proteinů.

jamka	1	2	3	4	5	6	7	8	9	10
vzorek	marker	vzorek 1	vzorek 1	vzorek 1	vzorek 1	vzorek 2	vzorek 2	vzorek 2	vzorek 2	marker
koncentrace (ug/ul)	----- --	15	15	15	15	19	19	19	19	----- -
objem (ul)	7	0,33	0,66	1,33	2	0,26	0,52	1,05	1,58	7
množství (ug)	----- --	5	10	20	30	5	10	20	30	----- -

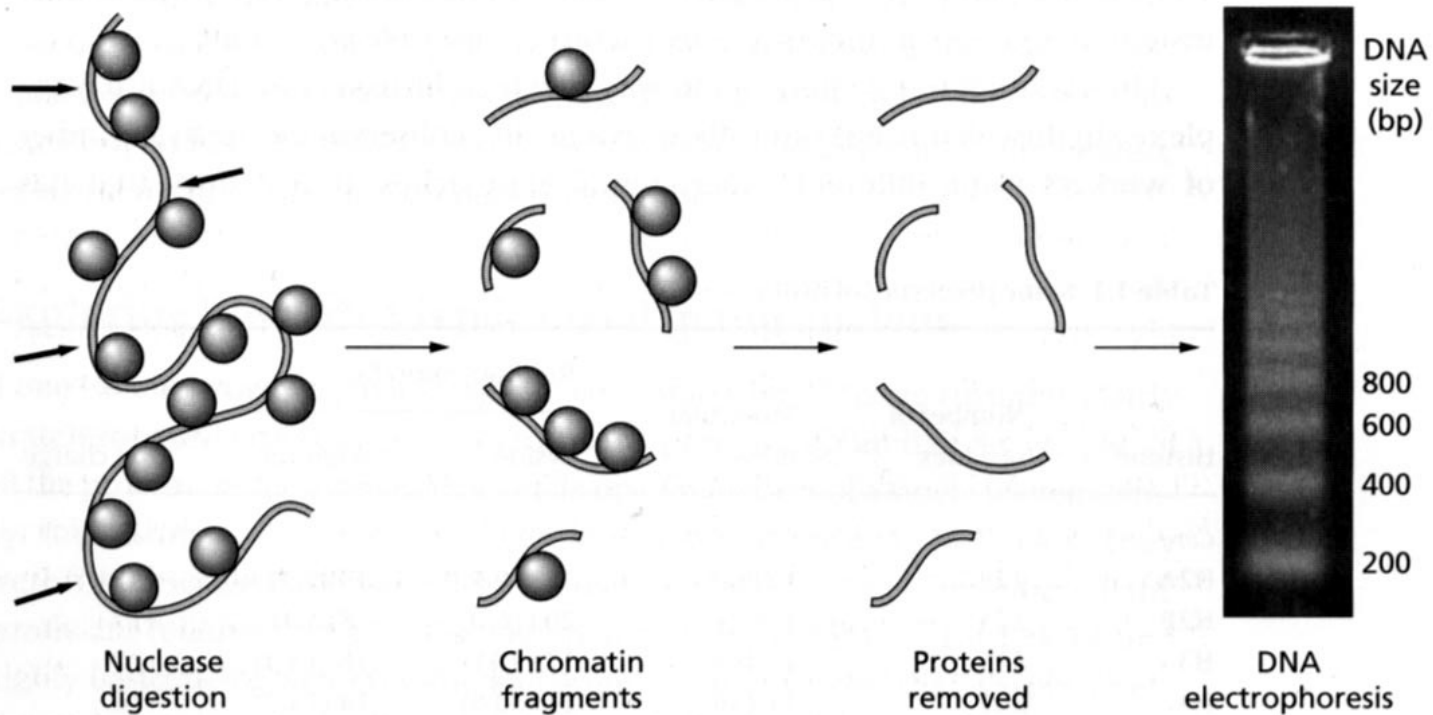


Fig. 3.1 DNA fragments generated by exposure of chromatin to nucleases have sizes that are multiples of about 200 bp. Thick arrows illustrate possible nuclease cutting sites.

Pufr 5xA, 100 ml:

50mM NaCl

50mM MES pH 6.0

25mM EDTA

1.25M sacharóza

3% Triton X-100

750 μ M spermidin

5M NaCl

0.5M MES

0.5M EDTA

Mr = 342.3

100%

1M spermidin

1 ml

10 ml

5 ml

43 g

3 ml

75 μ l

Pufr 1xA, 100 ml:

pufr 5xA

voda

100 μ M PMSF

20mM β -ME

20 ml

80 ml

0.1M PMSF

14.3M β -ME

100 μ l

140 μ l

Pufr C, 100 ml:

10mM Tris-Cl pH 7.7	1M Tris-Cl	1 ml
100mM $(\text{NH}_4)_2\text{SO}_4$	2M $(\text{NH}_4)_2\text{SO}_4$	5 ml
10mM MgCl_2	Mr = 203.31 - hexahydrát	0.2 g
5mM β -ME	14.3M β -ME	35 μl

chci 0,25M HCl, 10ml

1l.....1,18kg

35%

Mr=36,46 (g / mol)

mám 1M.....36,46g.....1 l

chci 0,25M.....9,115g.....1l

0,09115g.....0,01l

$$V = m / \rho = 0,09115 / 1\ 180 = 0,000\ 077\ 2\ l$$

$$= 0,077\ 2\ ml \ \dots\dots 100\%$$

$$= 0,220\ ml \ \dots\dots 35\%$$

Vypracované protokoly posílejte e – mailem

na fojtova@sci.muni.cz

nebo schpetra@centrum.cz



INVESTICE DO ROZVOJE VZDĚLÁVÁNÍ

Tato prezentace je spolufinancována
Evropským sociálním fondem
a státním rozpočtem České republiky