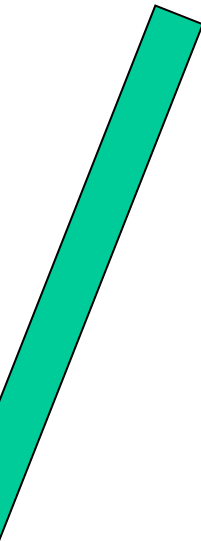


Temné pole

Jana Jurmanová

Návod k použití

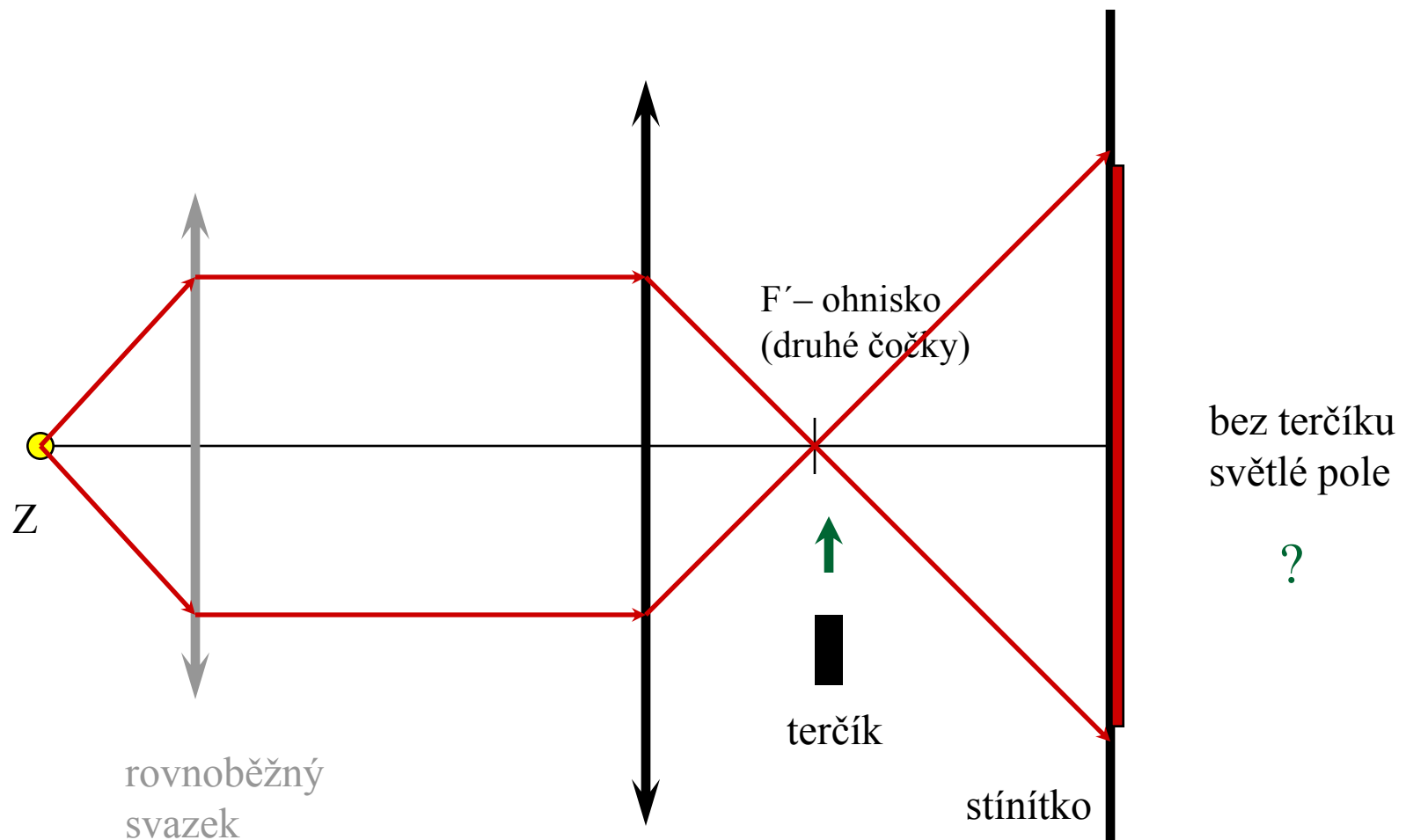
Přepněte PowerPoint do režimu prezentace (klikněte na ikonku obrazovky na kuří nožce, na kterou ukáže šipka).



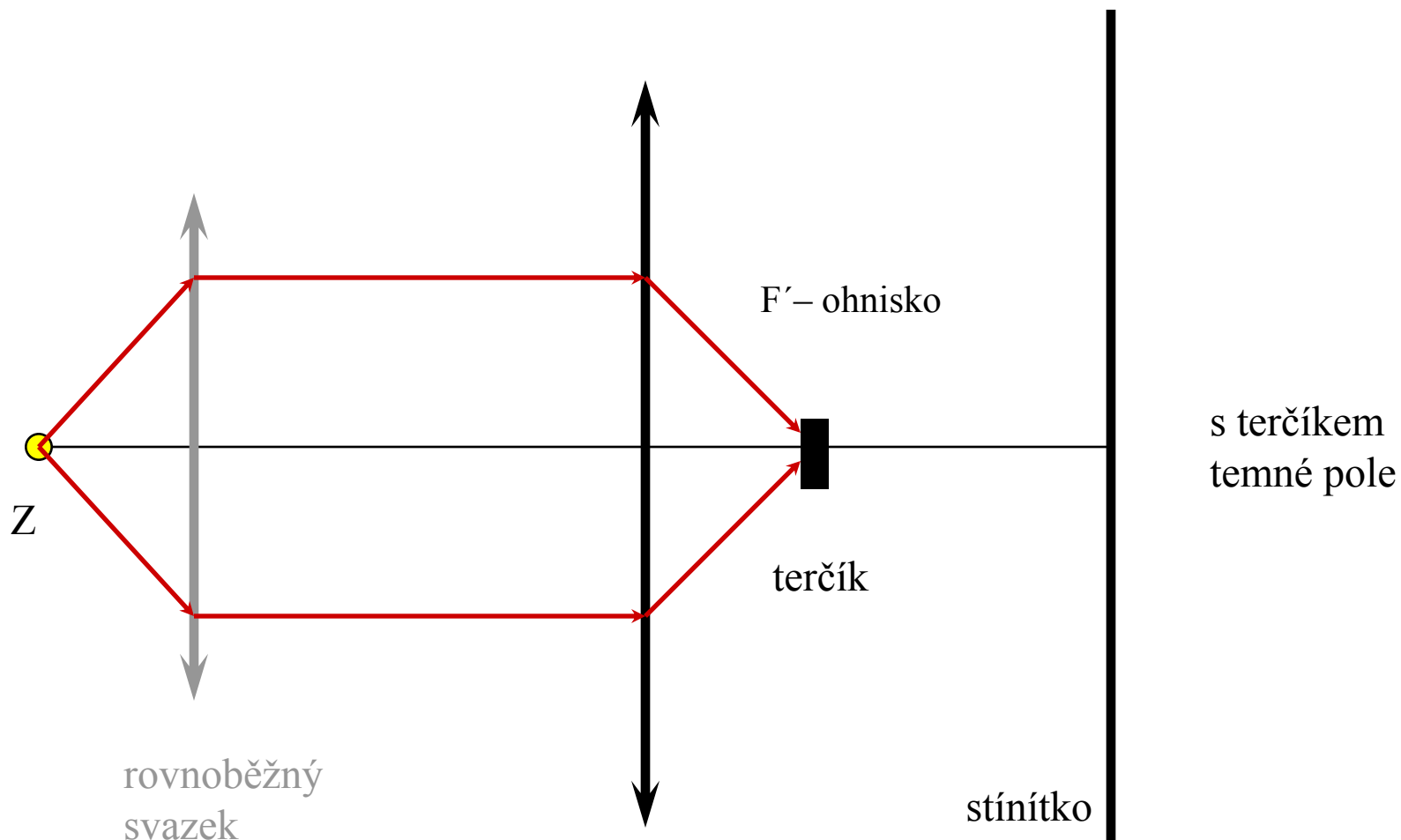
Kliknutím na libovolnou klávesu posuňte animaci a vyčkejte, až se zobrazení ukončí. Pak opět klepněte na libovolnou klávesu.

Kliknutím nyní spustíte začátek animace.

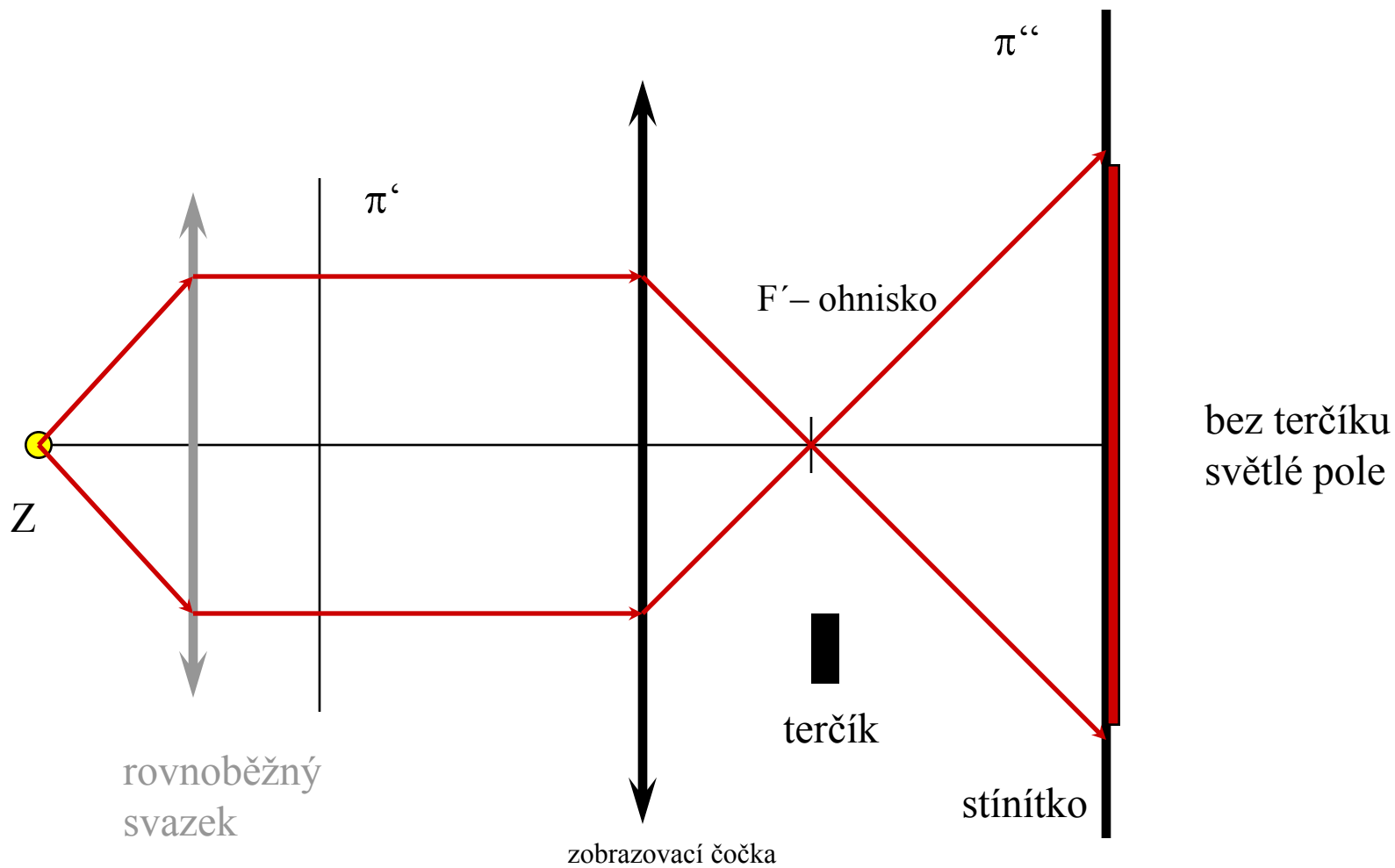
Světlé pole – I



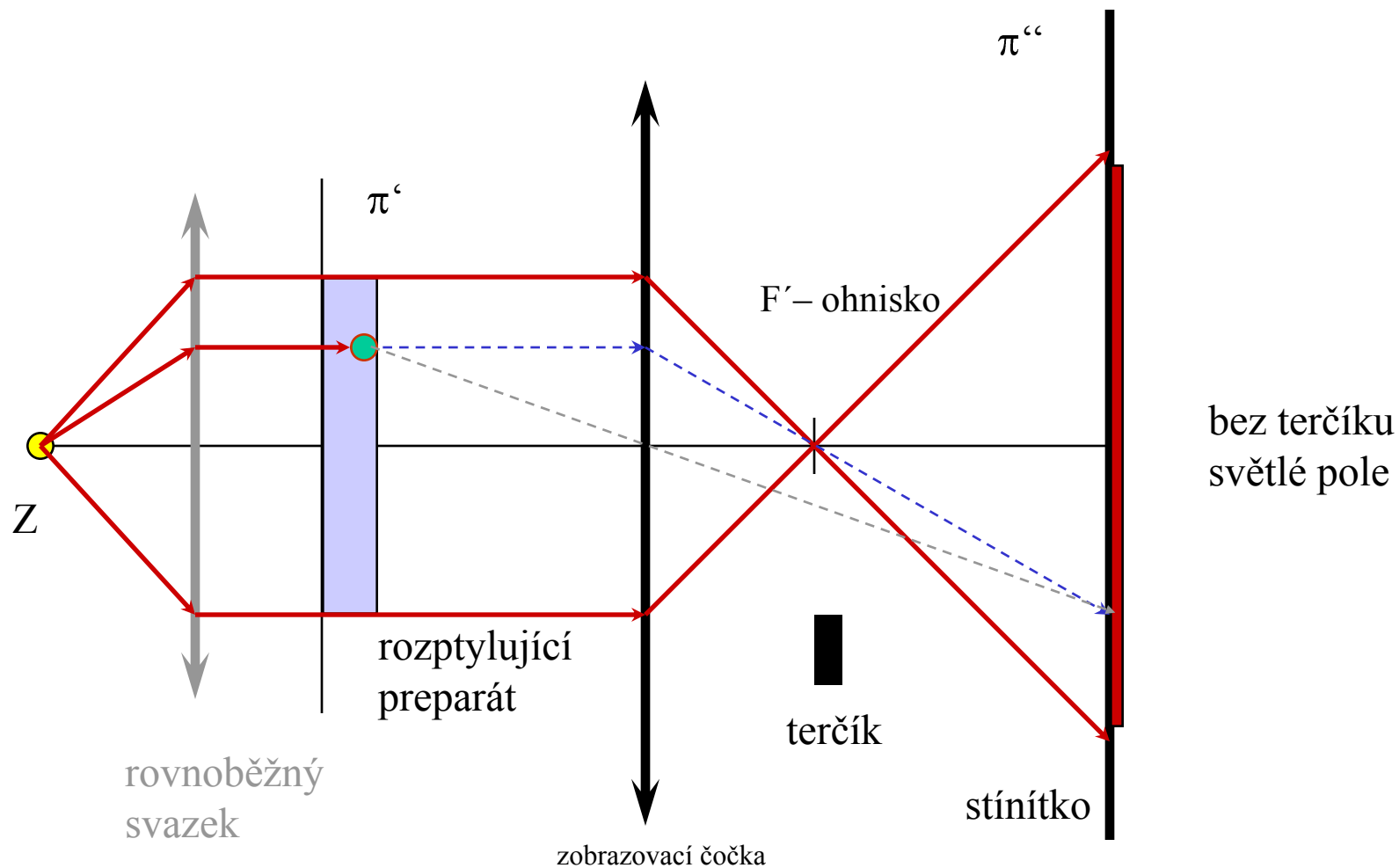
Temné pole – I



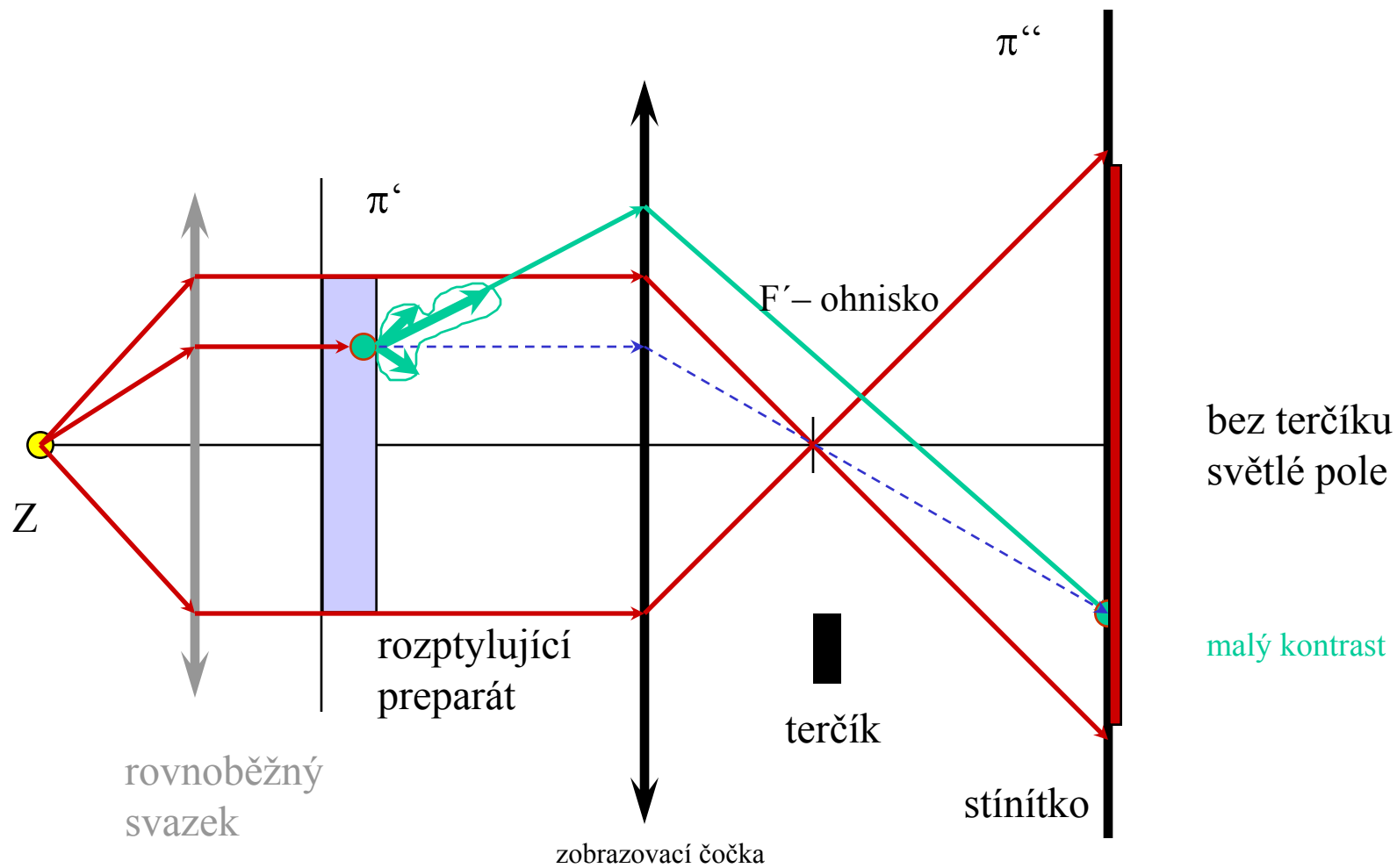
Světlé pole – II



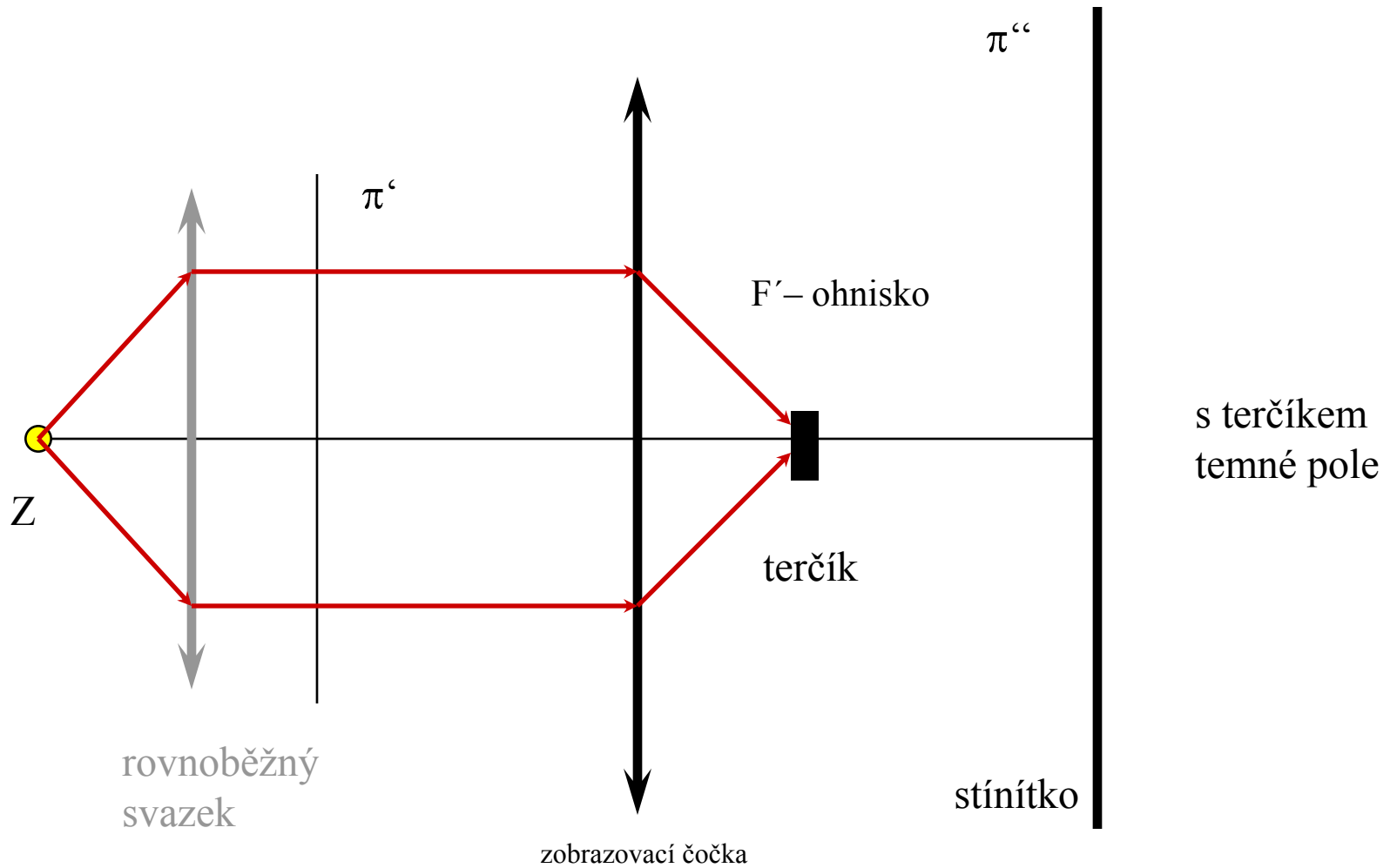
Světlé pole – II



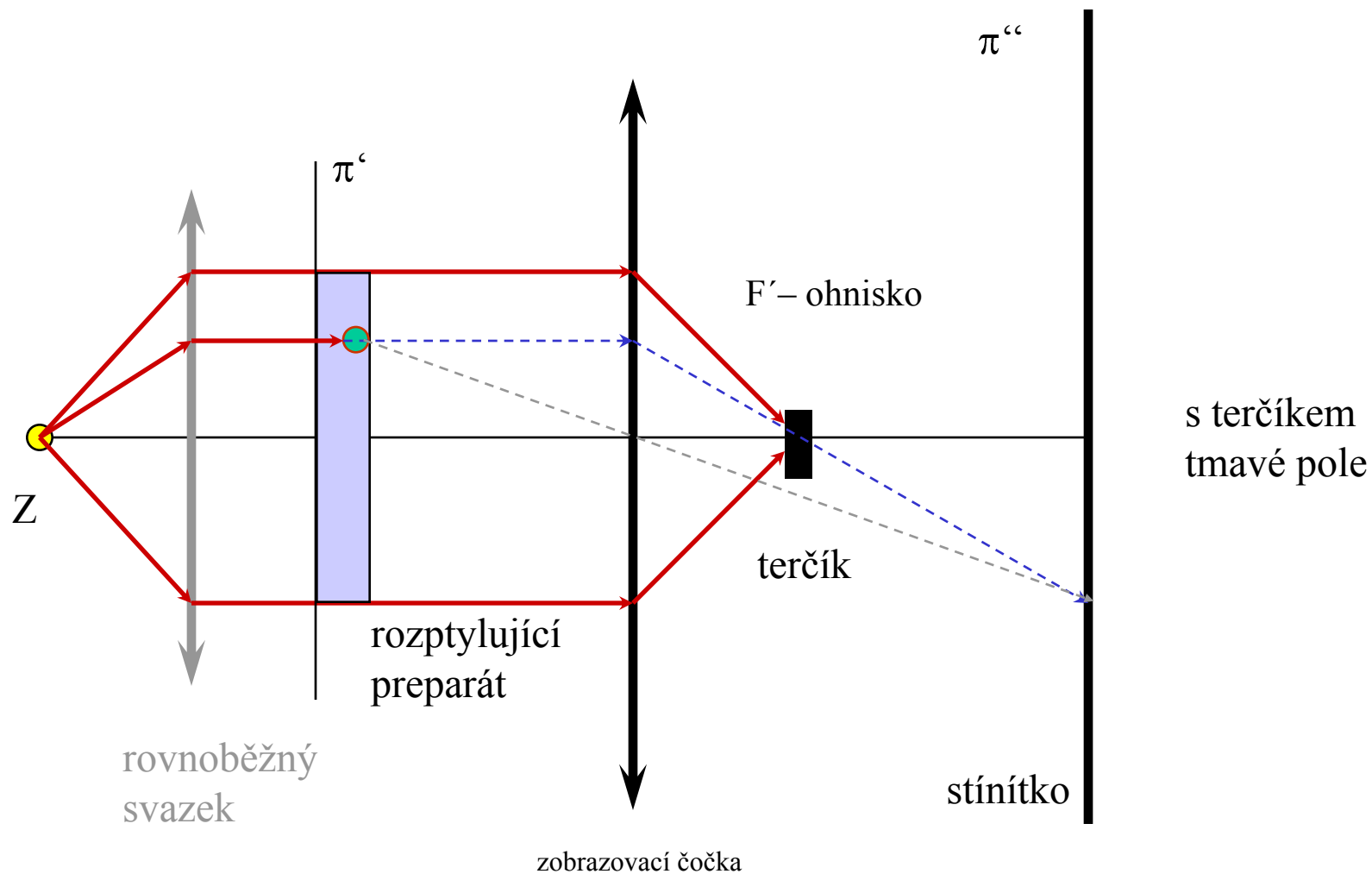
Světlé pole – II



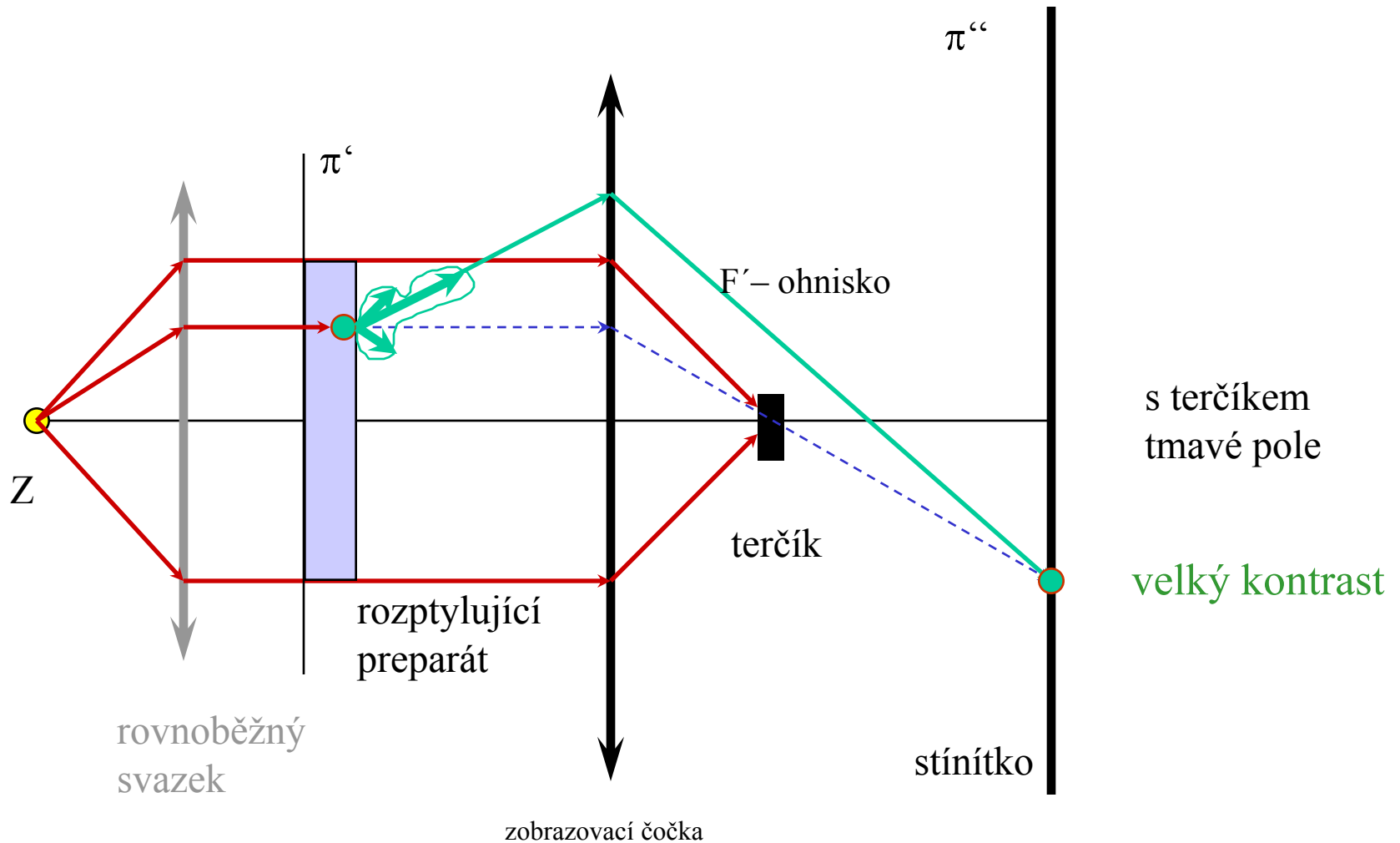
Temné pole – II



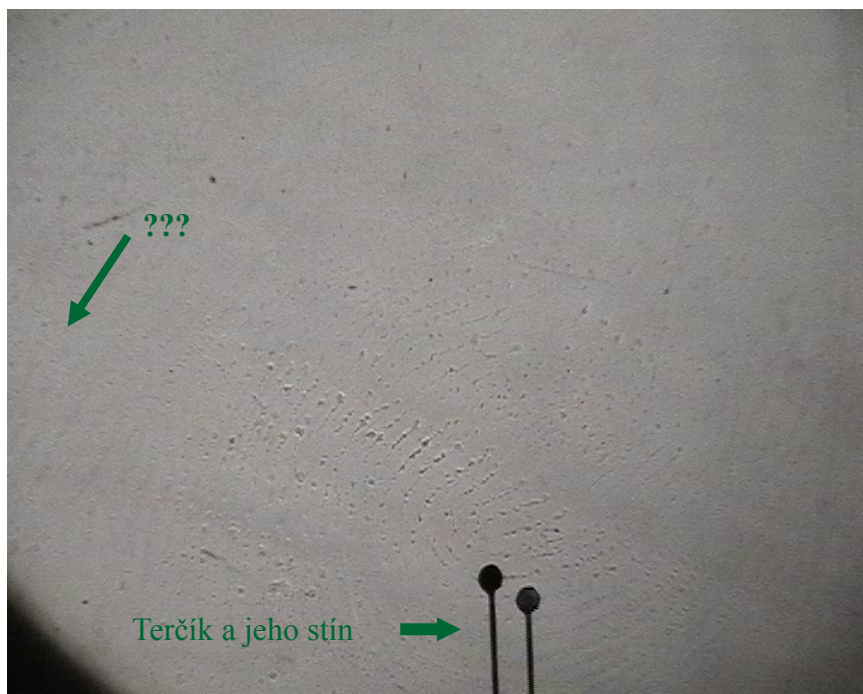
Temné pole – II



Temné pole – II



Otisk palce – světlé a temné pole

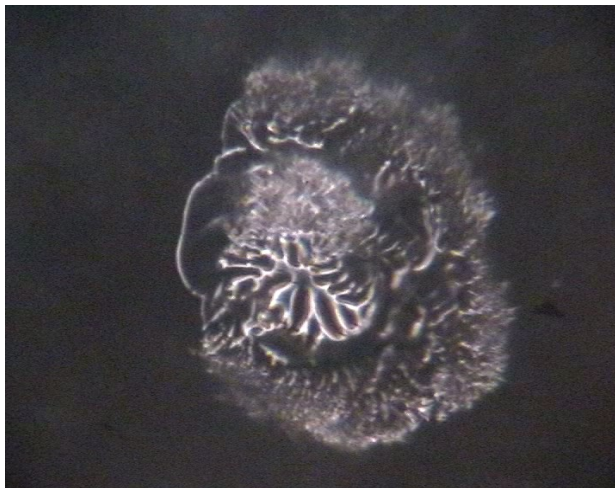
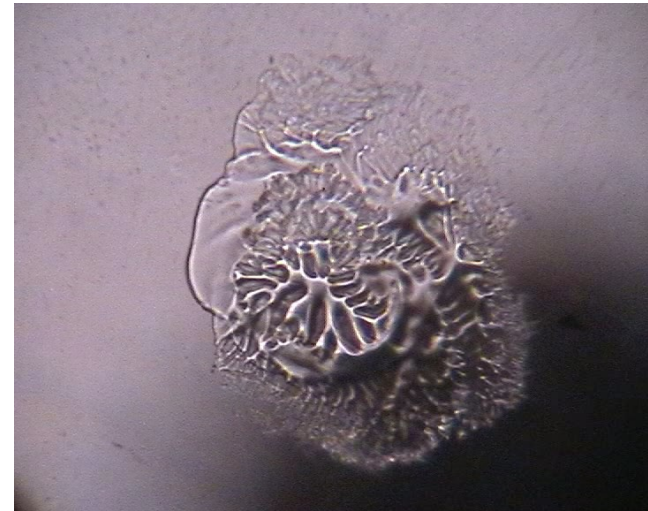


Náznaky papilárních linií



Zřetelné papilární linie

Porovnání – světlé a temné pole



Jakou manipulací s terčíkem umístěným v ohniskové rovině získáme tento snímek?
Proč se jeví prostorově?

Snímky z profesionálního mikroskopu – křídlo mouchy

