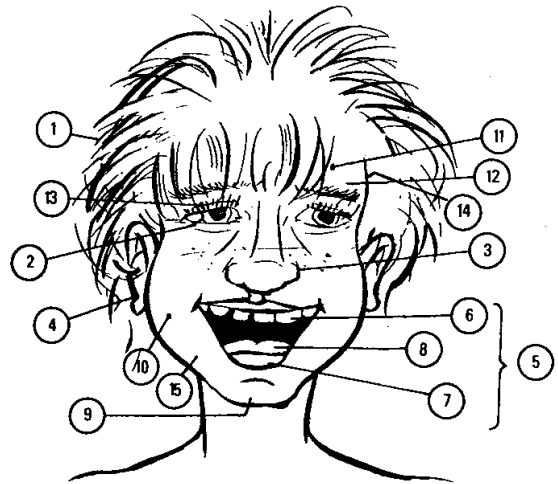


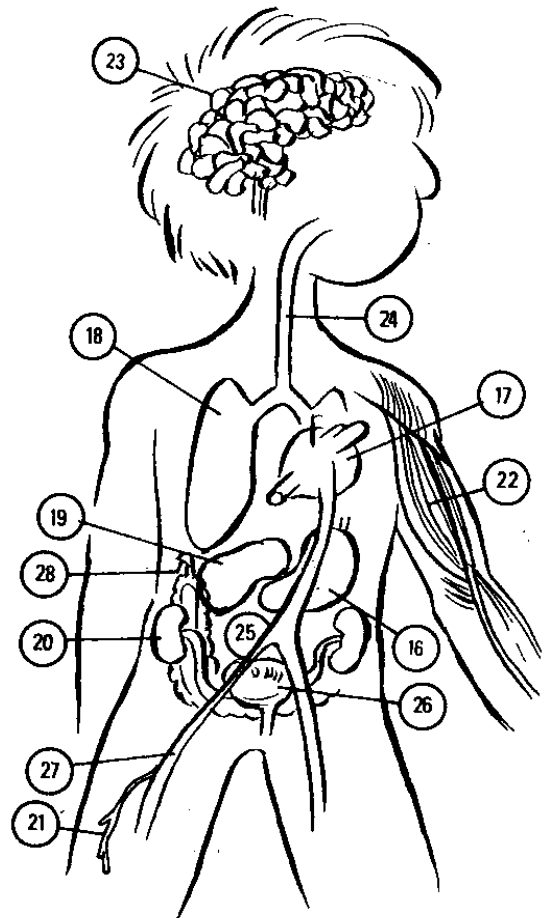
DER KOPF

1. s Haar
2. s Auge
s (Augen)lid - víčko
3. e Nase
4. s Ohr
5. r Mund
6. r Zahn
7. e Lippe
8. e Zunge
9. s Kinn
s Doppelkinn - podbradek
10. e Wange, e Backe
s Grübchen - dolíček
11. e Stirn
12. e Augenbraue
r Augenhöhlenbogen – nadočnicový oblouk
13. e Wimper
14. e Schläfe
15. r Kiefer



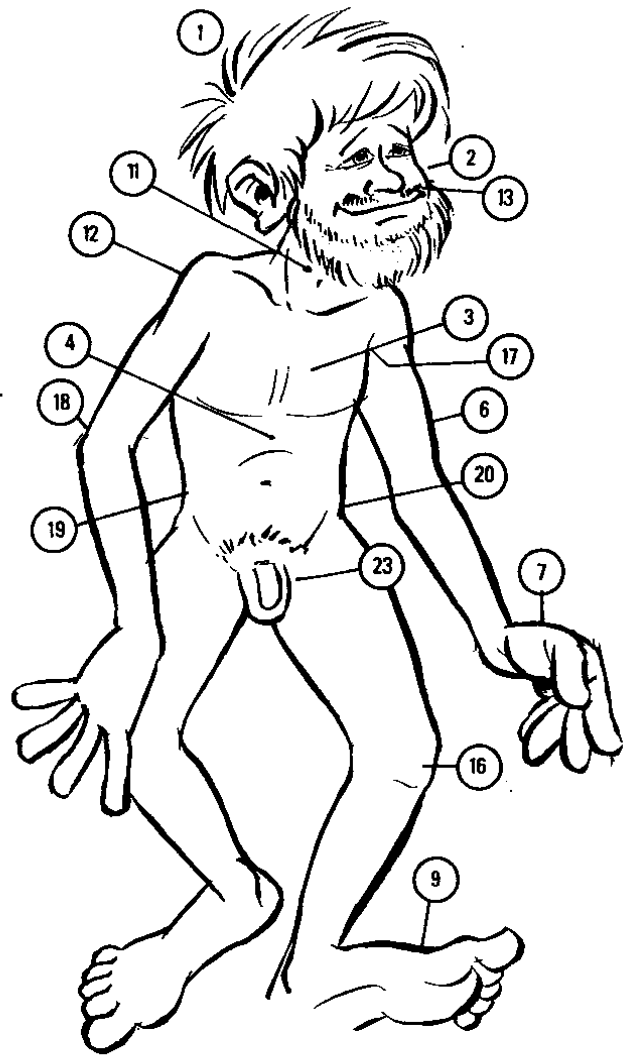
DIE INNEREN ORGANE

16. r Magen
17. s Herz
18. e Lunge
19. e Leber
20. e Niere
21. e Ader, e Vene/s Gefäß
22. r Muskel
23. s Gehirn
24. e Luftröhre
r Bronchus – průdušky
25. r Darm, r Dünn-, Dickdarm
e Eingeweide
26. e Blase; e Harnblase – močový měchýř,
e Gallenblase – žlučník
27. e Schlagader
28. r Blinddarm, r Appendix
Drüsen mit innerer Sekretion – žlázy
s vnitřní sekrecí
e Bauchspeicheldrüse, s Pankreas – slinivka
e Schilddrüse – štítná žláza
e Milz - slezina
s Brustfell – pohrudnice
s Zwerchfell – bránice
s Bauchfell - pobřišnice

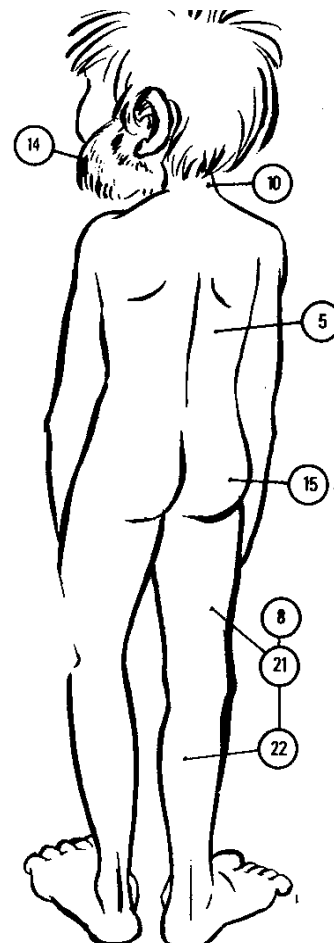


DER KÖRPER

1. r Kopf
2. s Gesicht
3. e Brust
4. r Bauch
5. r Rücken
6. r Arm
7. e Hand
8. s Bein
9. r Fuß
- e Haut – kůže, pokožka, plet'
10. r Nacken
11. e Kehle
- r Hals
12. e Schulter
13. r Schnurrbart
14. r Bart
15. s Gesäß, r Popo
16. s Knie
17. e Achsel, e Achselhöhle
18. r Ellbogen

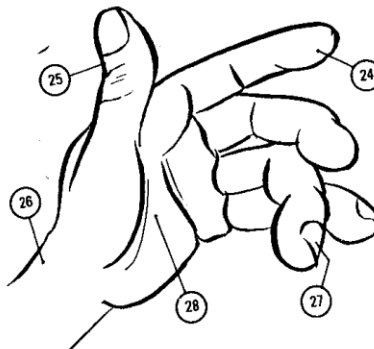


19. e Taille
20. e Hüfte
- e Leiste – tříslu
21. r Oberschenkel
22. e Wade
23. e Geschlechtsorgane, r Penis, e Vagina



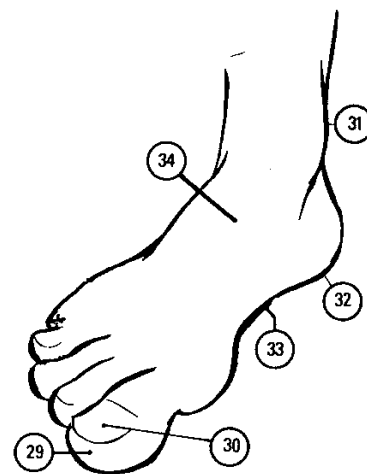
DIE HAND

- 24. r Finger , Zeige- ukazováček, Mittel- prostředníček, Ring- prsteníček, r kleine F. – malíček,
- 25. r Daumen – palec
- 26. s Handgelenk
- 27. r Nagel, r Fingernagel
- 28. r Handteller, e Handfläche e Faust – pěst



DER FUß

- 29. e Zehe
- 30. r Zehennagel
- 31. r Knöchel, s Fußgelenk
- 32. e Ferse
- 33. e Fußsohle
- 34. r Spann
- r Knorpel – chrupavka
- e Sehne – šlacha, e Achillessehne
- e Leiste – slabina, třísla



DIE SINNE

- s Gesicht, r Gesichtssinn – zrak
- s Gehör, r Gehörsinn – sluch
- r Geschmacksinn – chuť
- r Geruchsinn – čich
- r Tastsinn - hmat