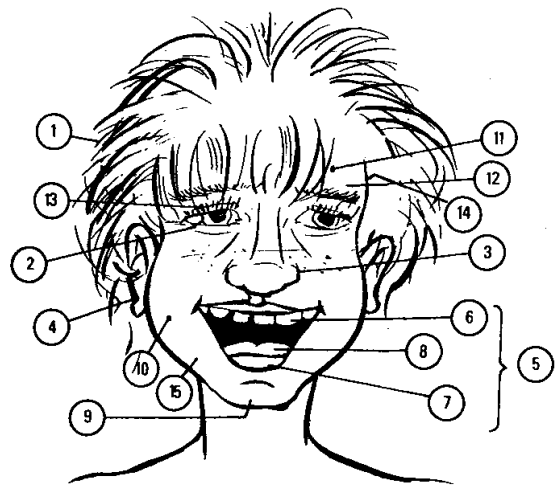


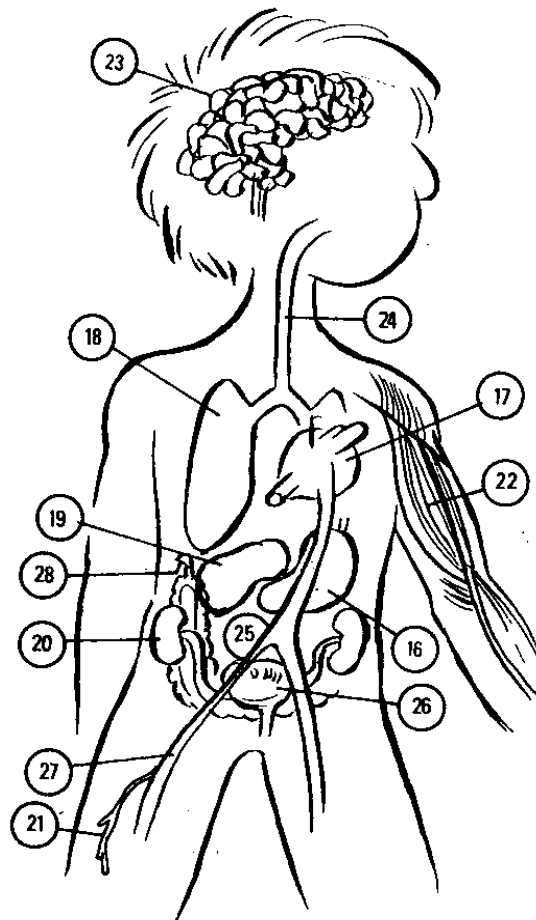
## ГОЛОВА

1. волосы
2. глаз
3. нос
4. ухо
5. рот
6. зуб (мн.ч.зубы)
7. губа
8. язык
9. подбородок  
двойной подбородок – podbradek
10. щека
11. лоб
12. брови (j.ч. бровь)  
надглазничный валик –  
nadočnicový oblouk
13. ресницы (j.ч. ресница)
14. висок
15. челюсть



## ВНУТРЕННИЕ ОРГАНЫ

16. желудок
17. сердце
18. лёгкие
19. печень
20. почка
21. вена, жила
22. мышца
23. мозг
24. трахея  
bronхи – průdušky
25. кишка, тонкая, толстая  
внутренности
26. пузырь; мочевой – močový  
měchůř, жёлчный – žlučník
27. артерия
28. слепая кишка, аппендицит.  
Железы внутренней секреции,  
эндокринные - žlázy s vnitřní  
sekrecí  
поджелудочная железа -  
slinivka  
щитовидная железа – štítná  
žláza  
селезёнка - slezina  
плевра - pohrudnice  
грудобрюшная преграда,  
диафрагма – bránice  
брюшина – pobříšnice

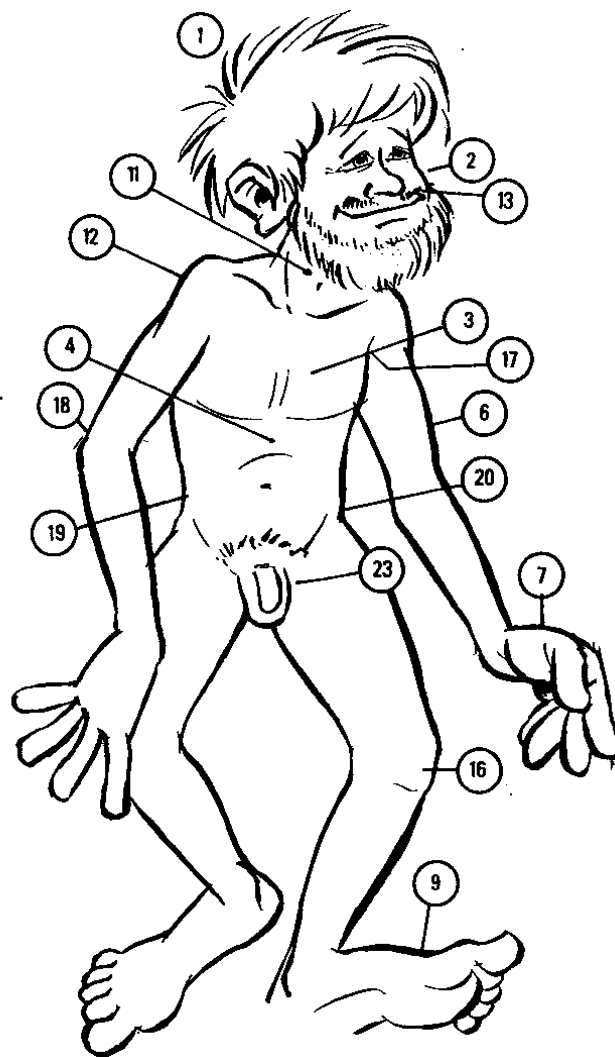


## ТЕЛО

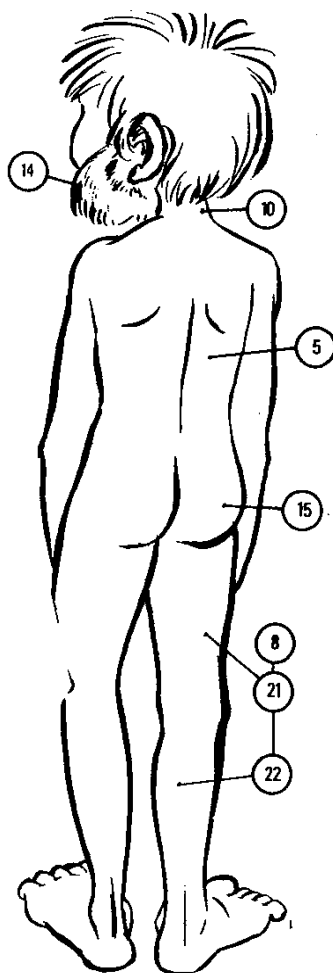
1. голова
2. лицо
3. грудь
4. живот
5. спина
6. рука
8. нога
- кожа,  
надкожница – rokožka

9. нога
10. шея
11. горло
12. плечо
13. усики
14. борода
15. зад, попка
16. колено
17. подмышка
18. локоть
19. талия
20. бедро
21. бедро, ляжка

23. икра
24. половые  
гениталии,  
пенис,  
влагалище  
- vagina

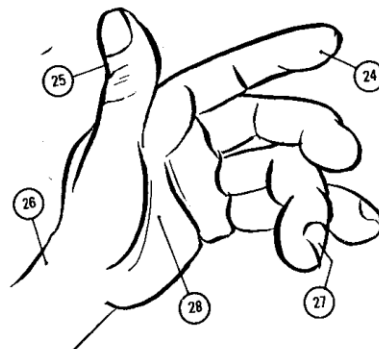


органы,



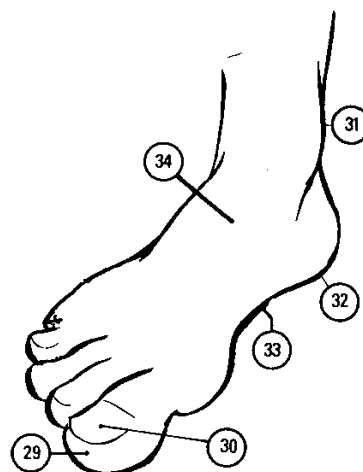
## РУКА

- 25. палец, указательный, средний, безымянный, мизинец
- 26. большой палец
- 27. запястье
- 28. ноготь
- 29. ладонь
  - кулак - pěst
  - пясть – záprstí



## НОГА

- 30. палец
- 31. ноготь
- 32. лодыжка, щиколотка
- 33. пятка
- 34. стопа
  - хрящ (m.r.) - chrupavka
  - сухожилие - šlacha
  - пах - slabina, tříslu



## ЧУВСТВА

- зрение - zrak
- слух - sluch
- вкус - chuť
- обоняние - čich
- осязание - hmat