

PROSTOROVÉ SOCIÁLNĚ EKONOMICKÉ INFORMACE A JEJICH VYUŽITÍ

úvodní informace + cvičení 1

Základní informace

- vyučující: doc. RNDr. Václav Toušek, CSc.
- cvičící: Mgr. Ondřej Šerý
Mgr. Petra Palátová

- přednáška: St 16:00 – 16:50, Z4
- cvičení: Út 16:00 – 17:50, Z1
Čt 17:00 – 18:50, Z1

- ukončení: zkouška, 5 kreditů

- cvičení – podmínky k zápočtu:
 - odevzdaná všechna cvičení, resp. patřičný zisk bodů,
 - odpovídající docházka (max. dvě absence)

Cvičení

- téměř každý týden zadáno jedno cvičení
- čas na vypracování cvičení – vždy 14 dnů od zadání
- po odevzdání získá 0 až 10 bodů
- v případě pozdního odevzdání: 0 bodů
- pro udělení zápočtu získá min. 50 % všech bodů
- body ze cvičení = $1/3$ výsledné známky

Z0158 Terénní cvičení z ekonomické geografie

- termín:
 - nejspíš pátek 11. května 2012 až úterý 15. května 2012
 - bude ještě upřesněno
- místo:
 - nejspíš Uherské Hradiště
 - bude ještě upřesněno

Zdroje dat

- Které instituce v ČR poskytují data, jež mohou geografové využít?
 - Český statistický úřad
 - Ministerstvo práce a sociálních věcí ČR
 - Ústav pro informace ve vzdělávání
 - CzechInvest
 - Česká národní banka
 - Výzkumný ústav práce a sociálních věcí
 - ...

Výběr okresu

- Kolik okresů má ČR? (pokud počítáme hl. město Prahu jako okres)
 - 77 okresů
- NE městské okresy:
 - hlavní město Praha
 - Brno-město
 - Ostrava-město
 - Plzeň-město
- každý student bude mít jiný okres

Zadání cvičení 1

- Vypočítejte řetězové a bazické indexy pro počet obyvatel v letech 1869, 1900, 1930, 1961 a 1991, a to za:
 - pět největších měst (dle počtu obyvatel) ve Vámi zvoleném okrese ČR,
 - Vámi zvolený okres,
 - Českou republiku.

Cvičení 1

- Jak zjistím, které obce v okrese mají statut města?
- Jak zjistím data za ČR?
- Jaký je rozdíl mezi řetězovým a bazickým indexem?
 - co vyjadřují ?
 - jaká je jednotka ?

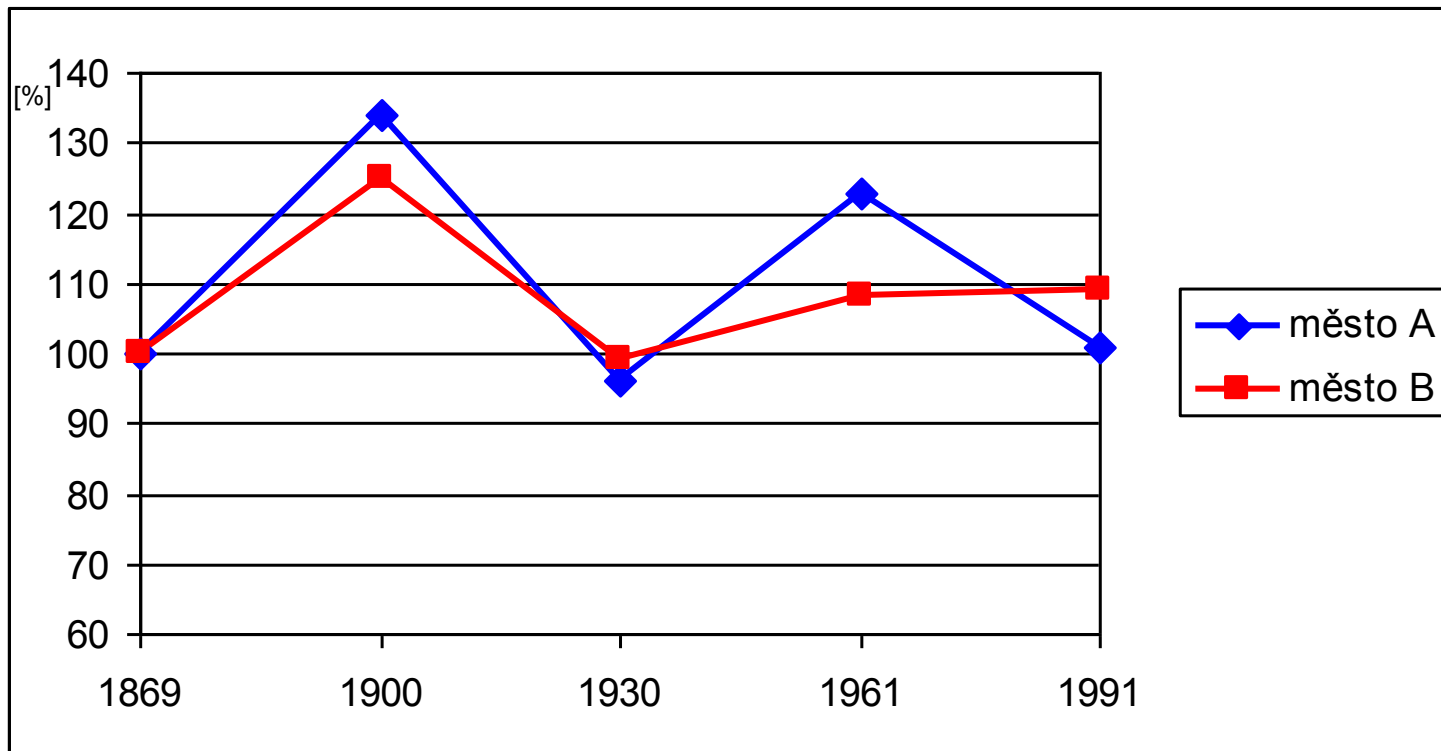
Tabulka

- NÁZEV (co zobrazuje, území, čas) + ZDROJ
 - hodnota pro rok 1869 = 100,0 %
 - indexy zaokrouhlovat na jedno desetinné místo

	1869	1900	1930	1961	1991
město A					
město B					
město C					
město D					
město E					
okres XY					
ČR					

Graf

- NÁZEV (co zobrazuje, území, čas) + ZDROJ
 - na ose X jednotlivé roky
 - na ose Y bazický nebo řetězový index
 - na ose Y zvolit odpovídající měřítko



Otázky

- ???