

PROSTOROVÉ SOCIÁLNĚ EKONOMICKÉ INFORMACE A JEJICH VYUŽITÍ

cvičení 9

Organizace zbytku semestru

CVIČENÍ

- úterý 17. 4. + čtvrtek 19. 4.
- cvičení 9
- úterý 24. 4. + čtvrtek 26. 4.
- cvičení 10
- úterý 1. 5. + čtvrtek 3. 5.
- cvičení odpadají
- úterý 8. 5. + čtvrtek 10. 5.
- cvičení odpadají
- úterý 15. 5. + čtvrtek 17. 5.
- cvičení odpadají

PŘEDNÁŠKY

- středa 18. 4.
- přednáška s doc. Touškem
- středa 25. 4.
- přednáška s doc. Touškem
- středa 2. 5.
- informační schůzka k terénům
- středa 9. 5.
- přednáška odpadá
- středa 16. 5.
- přednáška odpadá

„Dvě míry nezaměstnanosti“

- **obecná míra nezaměstnanosti (ILO, Eurostat, ČSÚ)**

X

- **registrovaná míra nezaměstnanosti (MPSV ČR)**

- mezi oběma hodnotami rozdíly z důvodů:

1) jiné vymezení nezaměstnané osoby,

2) pořadí otázek v dotazníku VŠPS (odhad 30 až 50 tis. osob),

- ekonomické postavení v referenčním týdnu,

- obvyklé ekonomické postavení,

3) míra neodpovědí v dotazníku VŠPS,

- podíl prázdných bytů ve výběrovém souboru,

- kategorické odmítnutí spolupráce.

- příklad dat k 31. 12. 2011:

ILO (ČSÚ): 337 949 nezaměstnaných, MN 6,4 %

MPSV ČR: 508 451 nezam. (491 958 dostupných), MN 8,6 %

Obecná míra nezaměstnanosti

▪ **zaměstnané osoby**

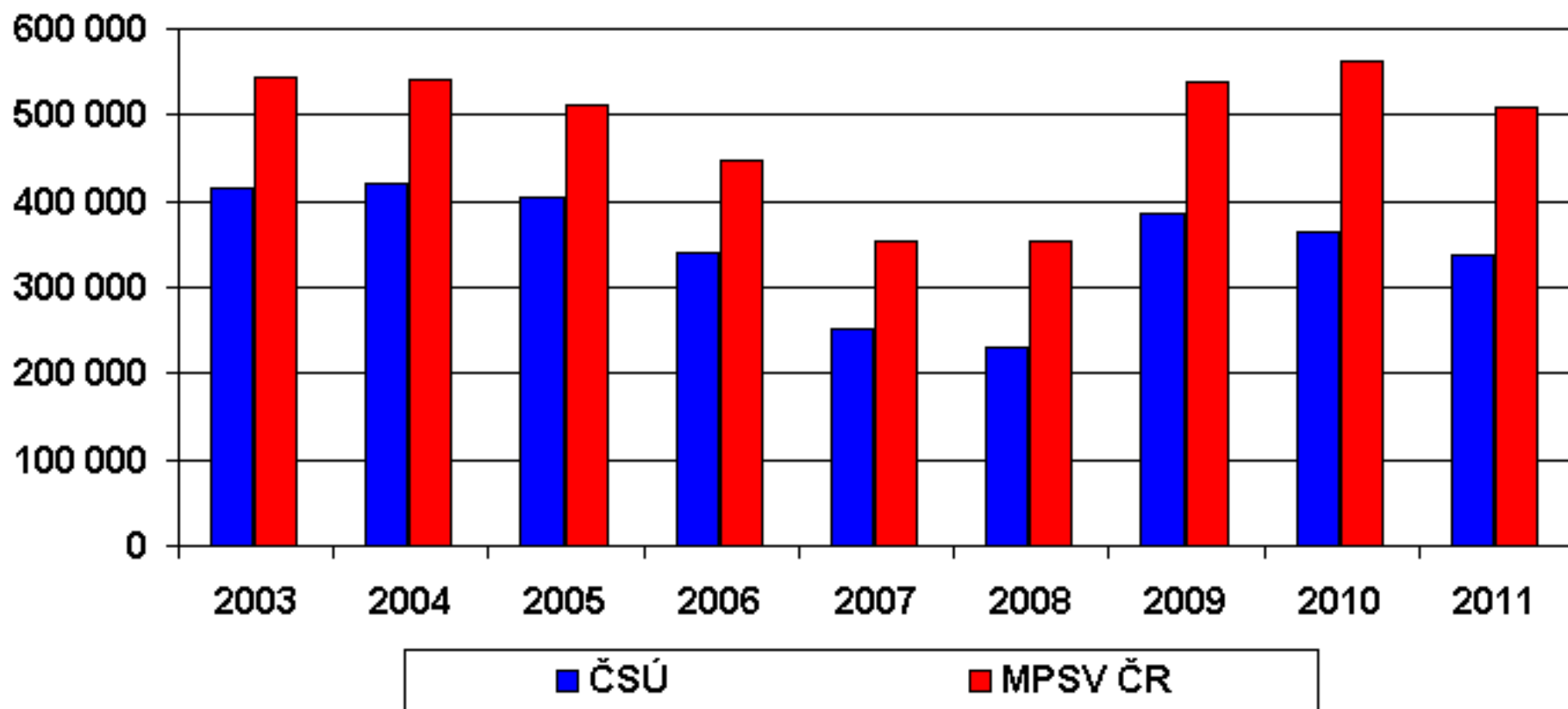
- během referenčního týdne příslušely mezi placené zaměstnané nebo zaměstnané ve vlastním podniku
- práce po dobu alespoň 1 hodiny v referenčním týdnu

▪ **nezaměstnané osoby**

- souběžné splnění tří podmínek:
 - 1) nebyly zaměstnané,
 - 2) hledaly aktivně práci,
 - 3) byly připraveny k nástupu do práce (= do 14 dnů).
- pokud nesplňují alespoň jednu ze tří podmínek, tak jsou buď zaměstnané nebo ekonomicky neaktivní

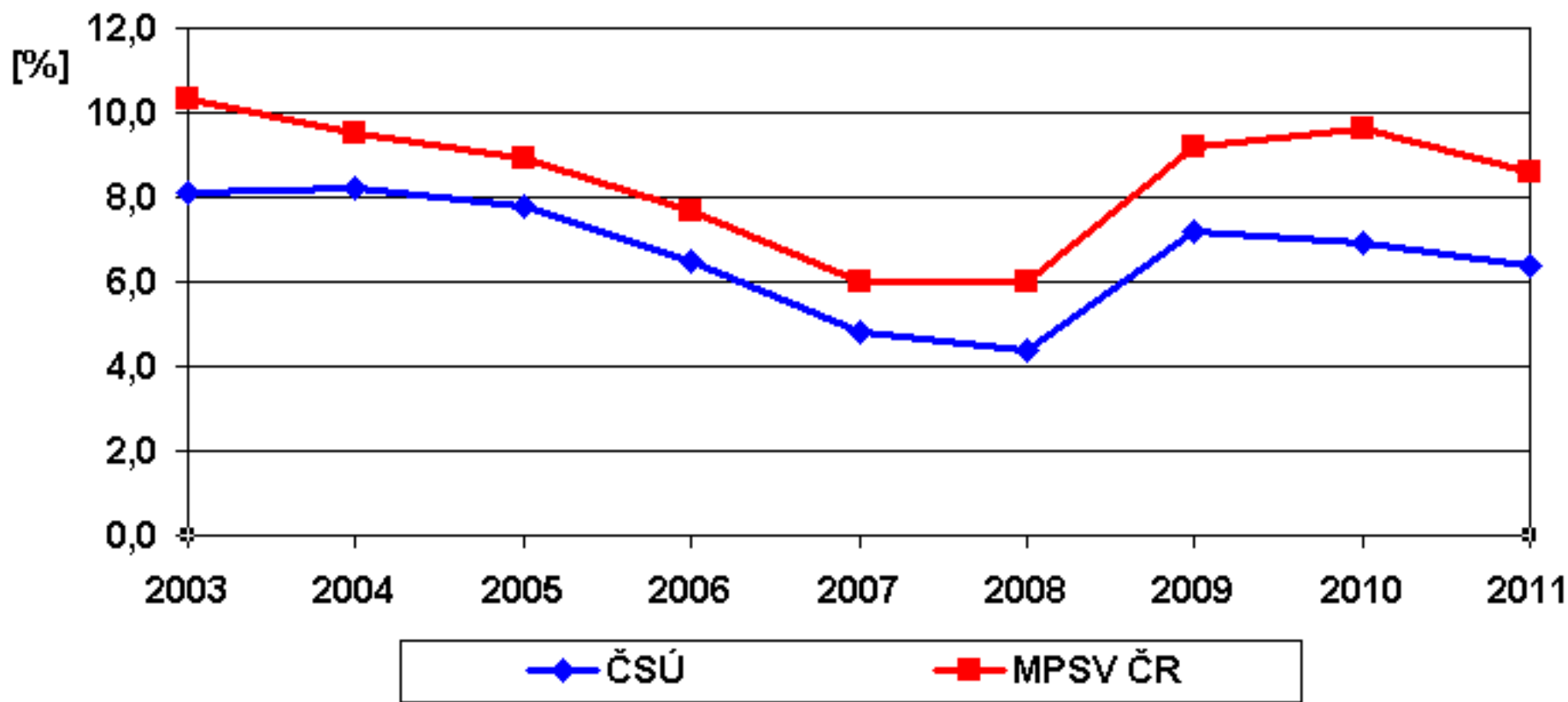
Srovnání různých dat

Počet nezaměstnaných v ČR v letech 2003 - 2011



Srovnání různých měr

Míry nezaměstnanosti v ČR v letech 2003 - 2011



Publikace z VŠPS

- **Zaměstnanost a nezaměstnanost v ČR podle výsledků výběrového šetření pracovních sil**
 - vychází čtvrtletně
 - čtvrtletní hodnoty
- **Trh práce v ČR 1993 až 2010**
 - vychází ročně
 - průměrné roční hodnoty

Cvičení 9

- Co znázorňuje a jak se vypočítá míra dlouhodobé nezaměstnanosti?

- nezaměstnaní nad 12 měsíců

- výpočet:

$$\text{MDN} = \frac{\text{počet uchazečů o práci v evidenci nad 12 měsíců}}{\text{pracovní síla}} * 100 (\%)$$

Cvičení 9

- Jaký je rozdíl mezi aktivní a pasivní politikou zaměstnanosti?

1) aktivní politika

- podpora zřizování nových pracovních míst

- a) rekvalifikace
- b) investiční pobídky
- c) příspěvek na dopravu zaměstnavateli
- d) příspěvek na zapracování zaměstnavateli

...

2) pasivní politika

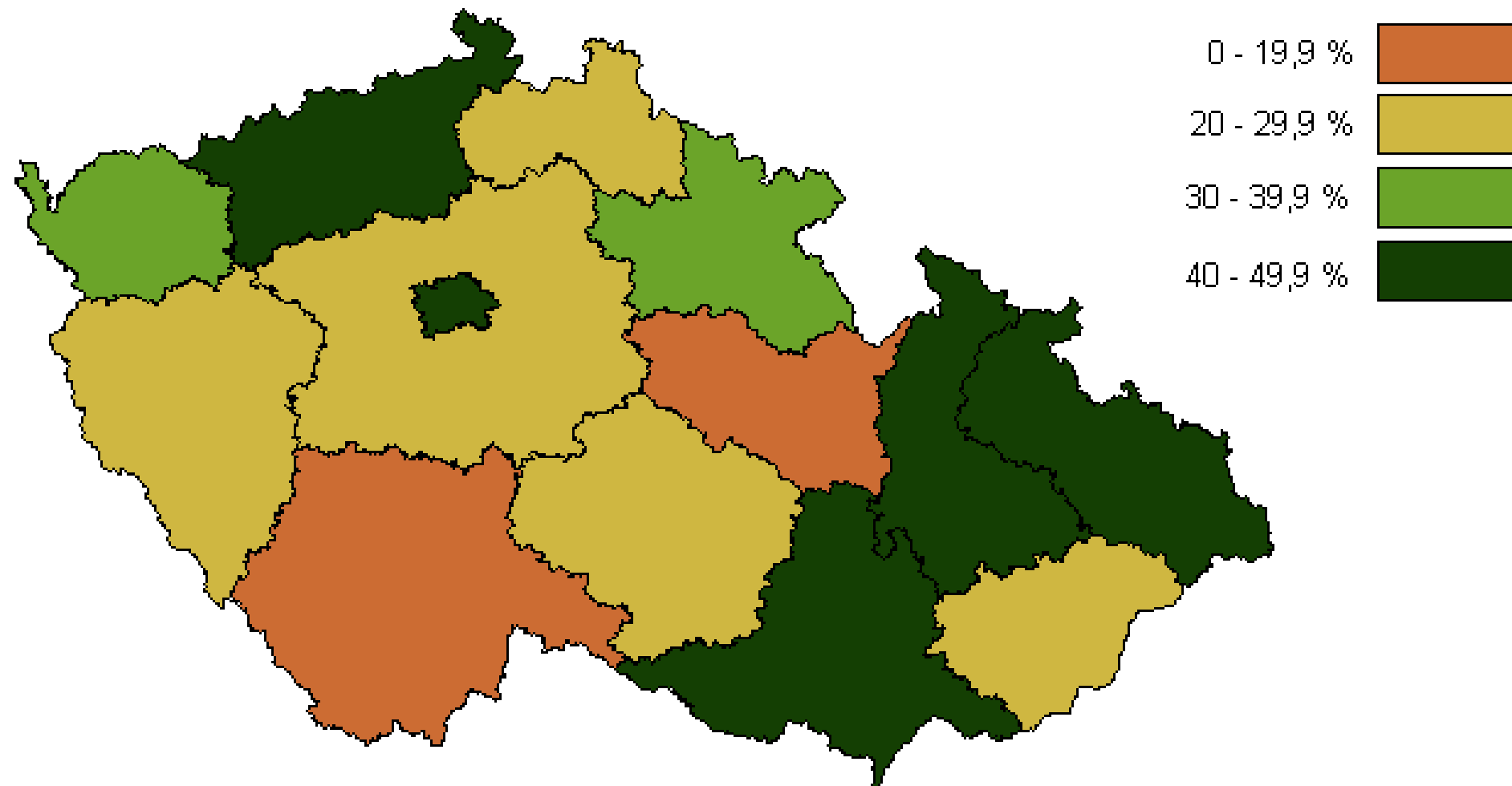
- podpora nezaměstnaných

- a) dávky pro nezaměstnané
- b) příspěvky pro nezaměstnané

Ukazatel	2008				2009			
	1Q	2Q	3Q	4Q	1Q	2Q	3Q	4Q
Míra nezaměstnanosti [%]	5,6	5,0	5,3	6,0	7,7	8,0	8,6	9,2
Míra dlouhodobé nezaměstnanosti [%]	2,3	2,0	1,9	1,8	1,8	1,8	1,9	2,2
Ukazatel	2010				2011			
	1Q	2Q	3Q	4Q	1Q	2Q	3Q	4Q
Míra nezaměstnanosti [%]	9,7	8,5	8,5	9,6	9,2	8,1	8,0	8,6
Míra dlouhodobé nezaměstnanosti [%]	2,6	2,8	3,0	3,1	3,2	3,1	3,1	3,2

Pramen: MPSV ČR: Integrovaný portál MPSV - Zaměstnanost, Statistiky nezaměstnanosti. Praha, 2008 - 2011.

- Podíl dlouhodobě nezaměstnaných na nezaměstnaných celkem v roce 2009 (%).

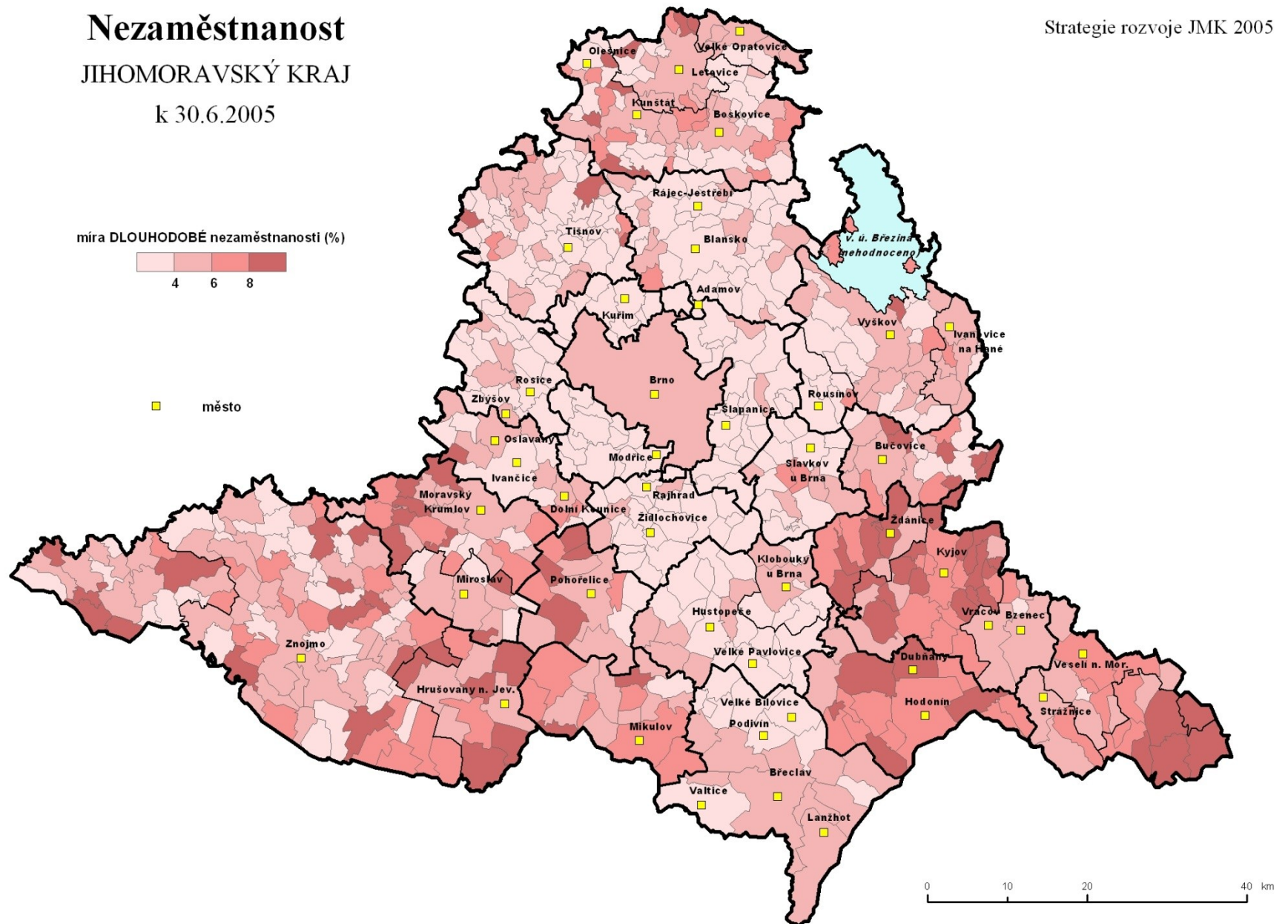


Nezaměstnanost

JIHOMORAVSKÝ KRAJ

k 30.6.2005

Strategie rozvoje JMK 2005



Zadání cvičení 9

- Vypočítejte míru dlouhodobé nezaměstnanosti (%) za
 - a) obyvatelstvo celkem
 - b) muže
 - c) ženy

 - ve všech obcích libovolného SO ORP Vašeho okresu,
 - v SO ORP celkem
 - a v ČR
- k prosinci 2010. Výsledky interpretujte!

Otázky ???