

GEOGRAFICKÁ KARTOGRAFIE

Mapa

- POLOHOPIS
- VÝŠKOPIS
- POPIS

- polohopis
 - ▣ jsoubor zobrazených bodů, čar a mapových značek na mapě

- popis
 - ▣ názvy objektů, číselné a grafické značky

Znázornění reliéfu na mapách

□ kopečková metoda

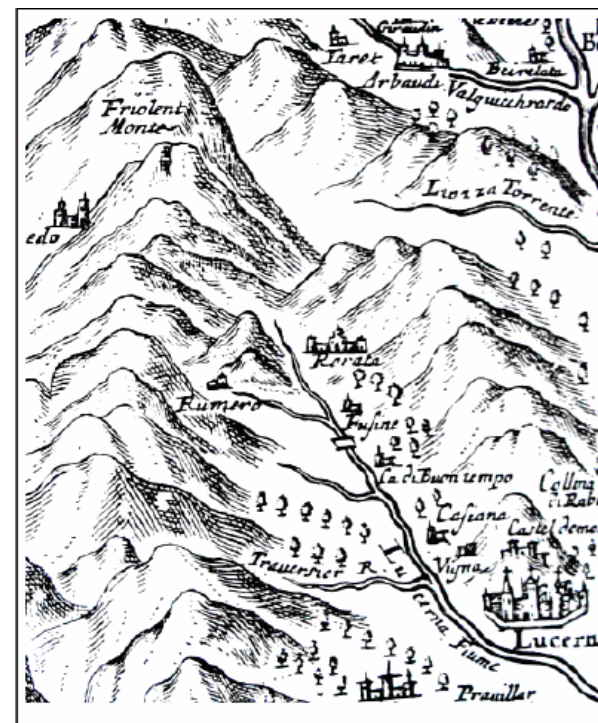
- staré mapy
- perspektivní zobrazení kresby vyvýšenin
- schematické znázornění
- subjektivní

- výhody:

- znázornění důležitých prvků

- nevýhody:

- různé znázornění,
- nezachycuje prostor za vyvýšenými tvary,
- není odrazem plnohodnotné reality

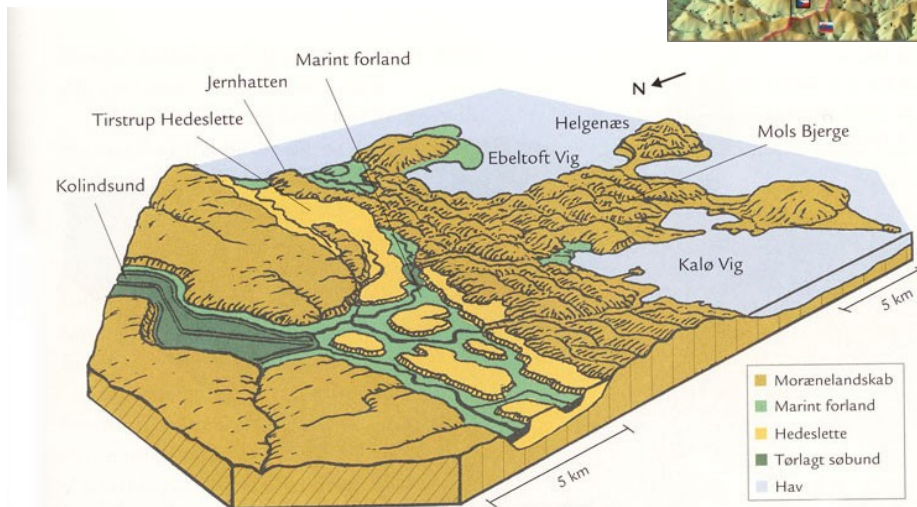


Modifikace

□ pohledové mapy



□ blokdiagramy



Znázornění reliéfu na mapách

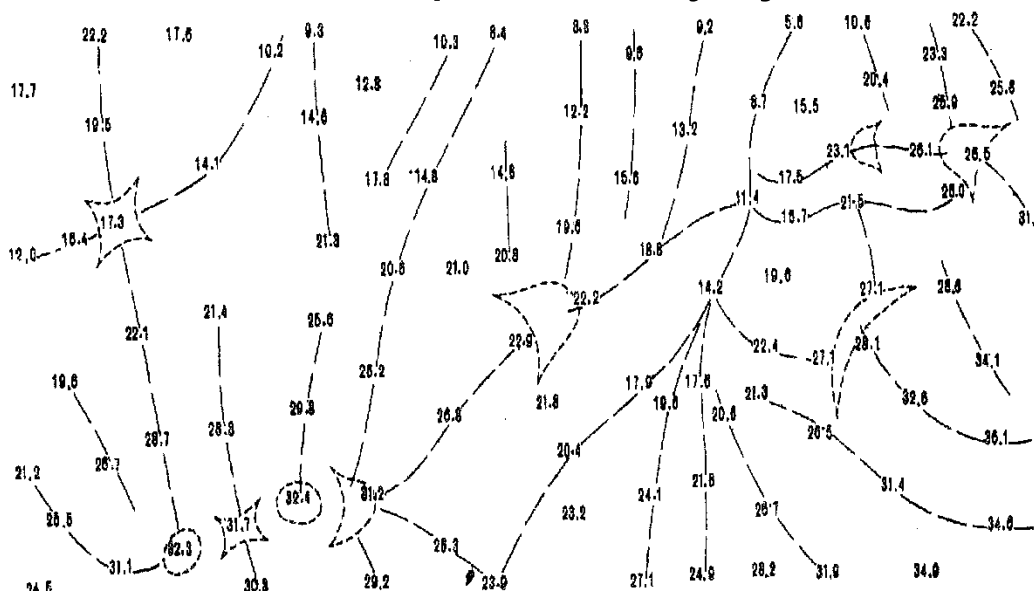
□ kótování , kóty

□ výhoda:

- přesnost

□ nevýhoda:

- nedokáže navodit prostorový vjem



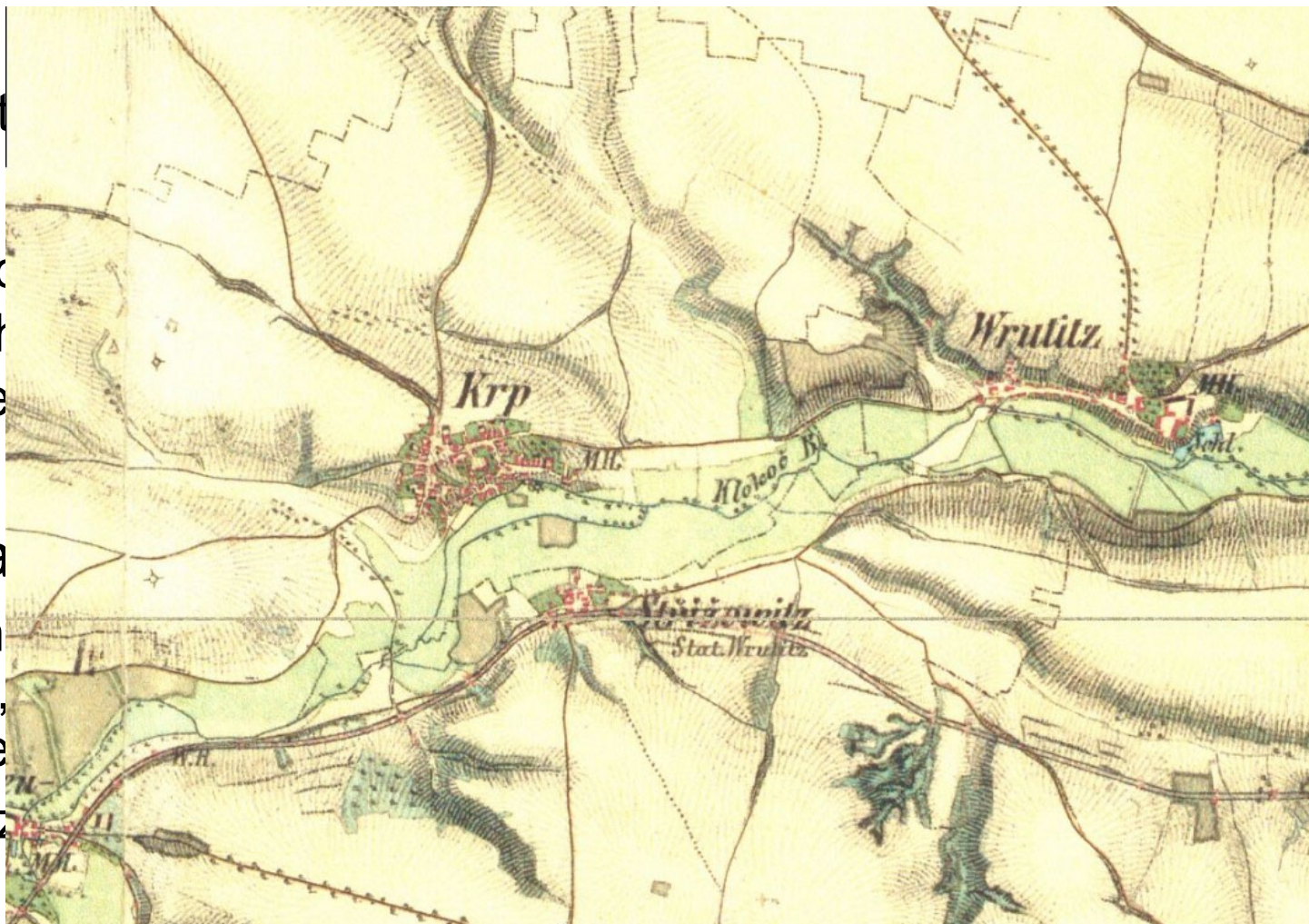
Znázornění reliéfu na mapách

□ šrafy

- 18. st.
- větší
- svahy
sú dlh
huste

□ Lehma

- sklon
stínu,
meze
- intenz



Znázornění reliéfu na mapách

- Krajinné šrafy
 - ▣ obecný průběh a relativní výškové poměry tvarově a sklonově generalizovaných vyvýšenin
- Stínové šrafy
 - ▣ kombinace stínování a sklonových šraf)
- přehuštění mapy
- grafická zručnost kreslíře



Znázornění reliéfu na mapách

□ stínování

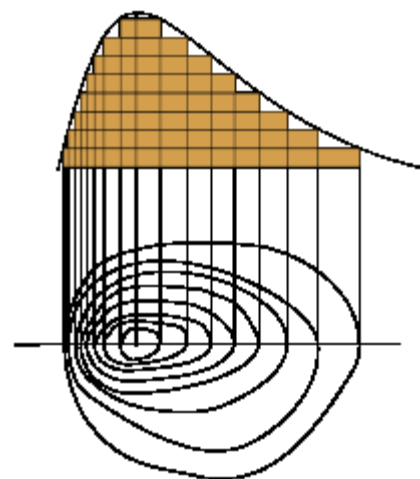
- ruční technika - pracná, náročná na prostorovou představivost a objektivitu
- digitálně
- nesplňuje geometrické požadavky
- nejčastěji v kombinaci s jinými metodami
- graficky zatěžuje mapu
- upouští se



Znázornění reliéfu na mapách

□ vrstevnice

- čáry, které spojují body o stejné nadmořské výšce
- ekvidistance (interval) = vzdálenost mezi vrstevnicemi



Vrstevnice

- ▣ základní
 - základní interval = $M/5000$, kde M je měřítkové číslo
 - minimální rozestup vrstevnic na mapě 0,2 – 0,3mm
- ▣ zdůrazněné
 - 5násobek základního intervalu
 - silnější čarou

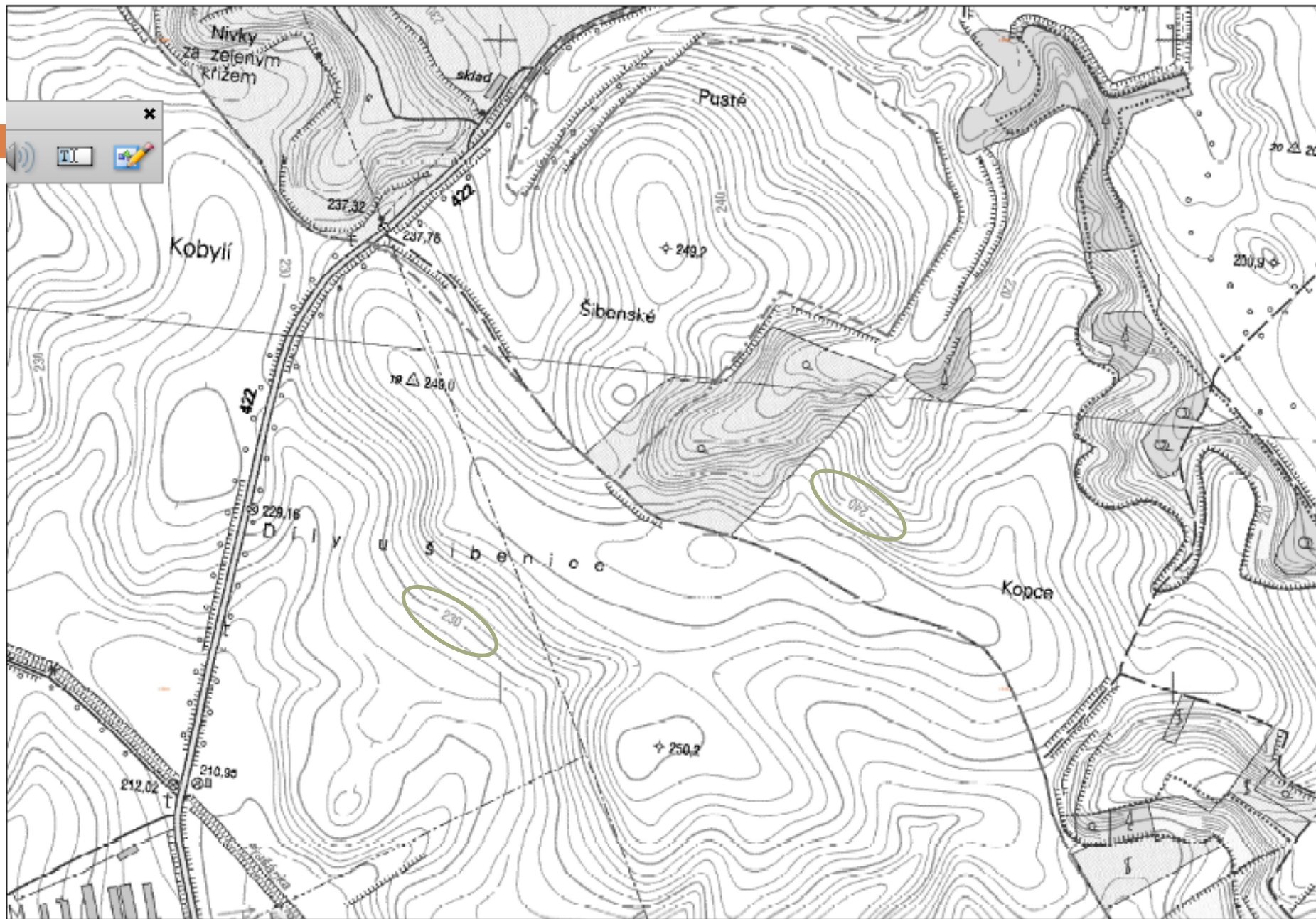
Vrstevnice

- ▣ doplňující
 - poloviční nebo čtvrtinový interval
 - tam, kde základní nestačí k vystižení tvaru terénu
 - zpravidla čárkovaně

- ▣ pomocné
 - místa s nestálým reliéfem (povrchová těžba), tenká přerušovaná čára
 - jen pro orientaci

Kótování

- usnadňuje určení výšek vrstevnic v mapě
- umisťují se rozptýlené po celé ploše mapy
- do přerušovaných vrstevnic tak, aby číslice byly vždy orientovány **hlavou proti svahu**
- zpravidla se kótují jen zesílené vrstevnice



Střední výška

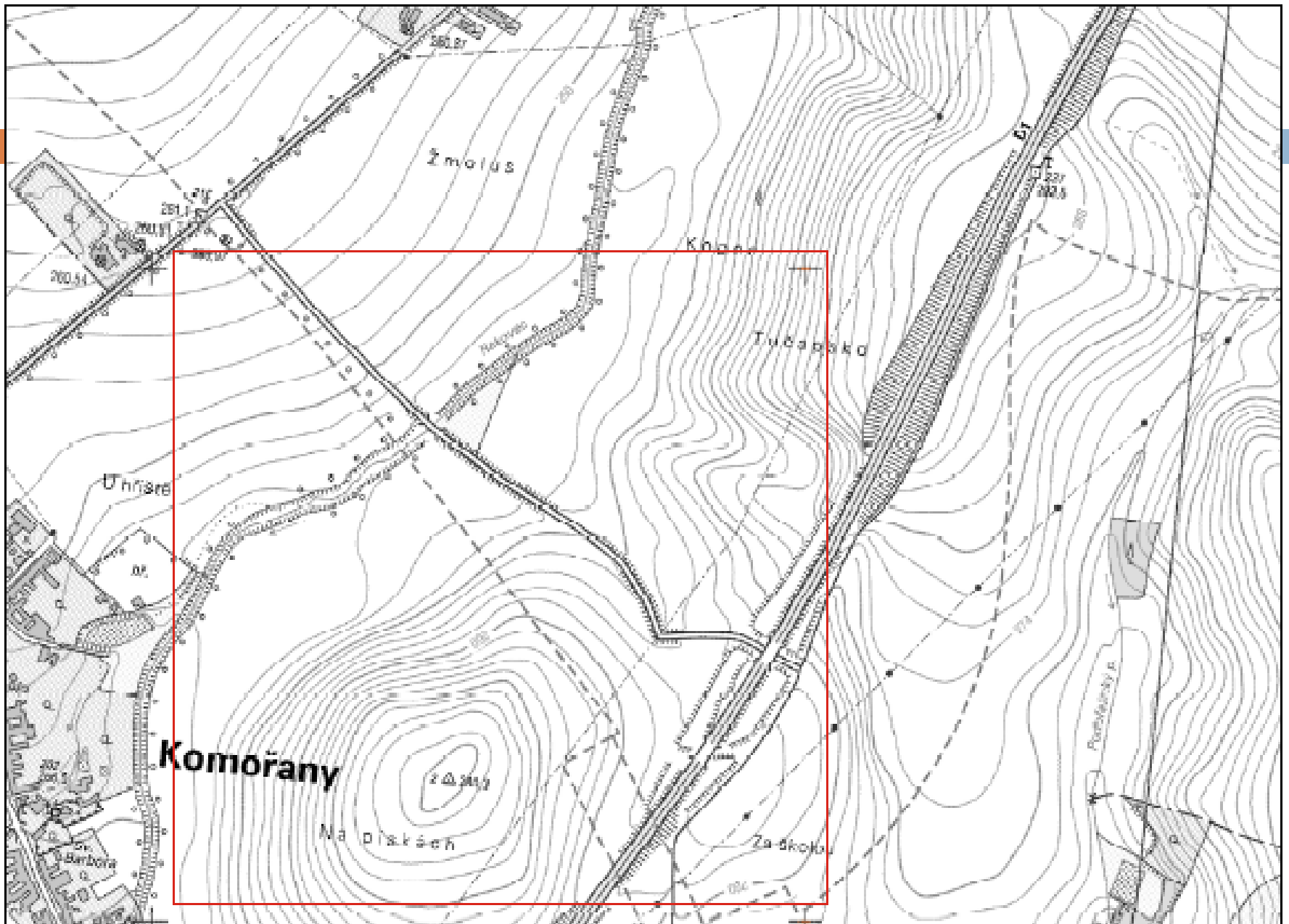
- průměrná hodnota výšek v dané ploše
- výpočet: $V_s = (V_{\max} + V_{\min})/2$
 - V_s ...střední výška
 - V_{\max} ...nejvyšší nadmořská výška
 - V_{\min} ...nejnižší nadmořská výška

Relativní výšková členitost

- rozdíl mezi nejvyšším a nejnižším místem v dané ploše
- výpočet: $R = V_{\max} - V_{\min}$
 - R...relativní výšková členitost
 - V_{\max} ...nejvyšší nadmořská výška
 - V_{\min} ...nejnižší nadmořská výška

Zadání

- střední výšky terénu
 - v určeném čtverci vytvořte síť 1x1cm – v každém takovémto čtverečku vyhledejte nejvyšší a nejnižší bod terénu a z nich vypočítejte střední výšku každého čtverce
 - následně zvolte vhodnou hodnotovou stupnici a terén vyjádřete barevným rastrem
 - výsledná mapa bude obsahovat všechny základní kompoziční prvky
- relativní výšková členitost terénu
 - pro každý čtvereček vypočítejte relativní výškovou členitost
 - zjištěné hodnoty zpracujte obdobně jako u 1.úkolů



Základní kompoziční prvky mapy

- název mapy
- legenda
- měřítko mapy
- tiráž
- mapové pole

Název

- spolu s mapovým polem nejvýraznější prvek mapové kompozice
- píše se KAPITÁLKAMI
- neobsahuje slovo mapa
- obsahuje věcné, prostorové a časové určení
- může obsahovat podnázvy

Legenda

- úplná
- stejné označovat stejně
- srozumitelná, čitelná a dobře zapamatovatelná
- sestavena v logicky uspořádaný systém
- v souladu s označováním na mapě

Měřítko, tiráž, mapové pole

- Měřítko
 - ▣ udává poměr mezi vzdáleností na mapě a vzdáleností ve skutečnosti
 - ▣ slovní
 - ▣ číselné a grafické
- Tiráž
 - ▣ informace o autorovi mapy, rok vydání, počet výtisků, apod.
 - ▣ nejčastěji se umísťuje k dolnímu okraji mapy
- Mapové pole
 - ▣ tvořeno vlastní mapou

Nadstavbové prvky

- směrovka
- logo
- reklamy
- tabulky a grafy
- diagramy a schémata
- blokdiagramy
- vedlejší mapy a výřezy
- textová pole