

Porovnání přírodních parků: Střední Pojihlaví, Sovinecko, Loučenská hornatina

Bc. Martin Hordějčuk

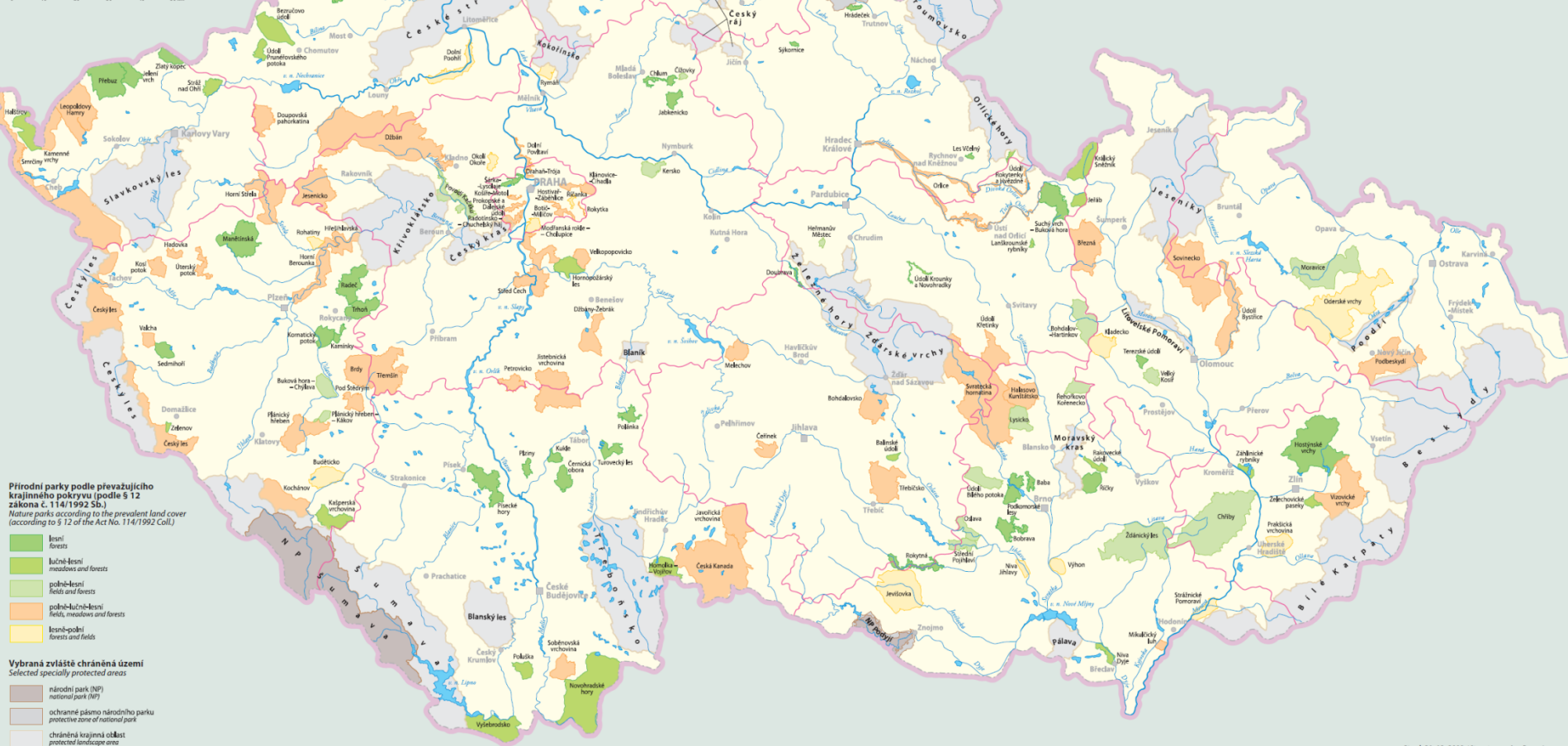
PŘÍRODNÍ PARKY – ÚZEMNÍ OCHRANA KRAJINNÉHO RÁZU

NATURE PARKS – TERRITORIAL CONSERVATION
OF LANDSCAPE CHARACTER

Renata Eremiášová, Petr Slavík

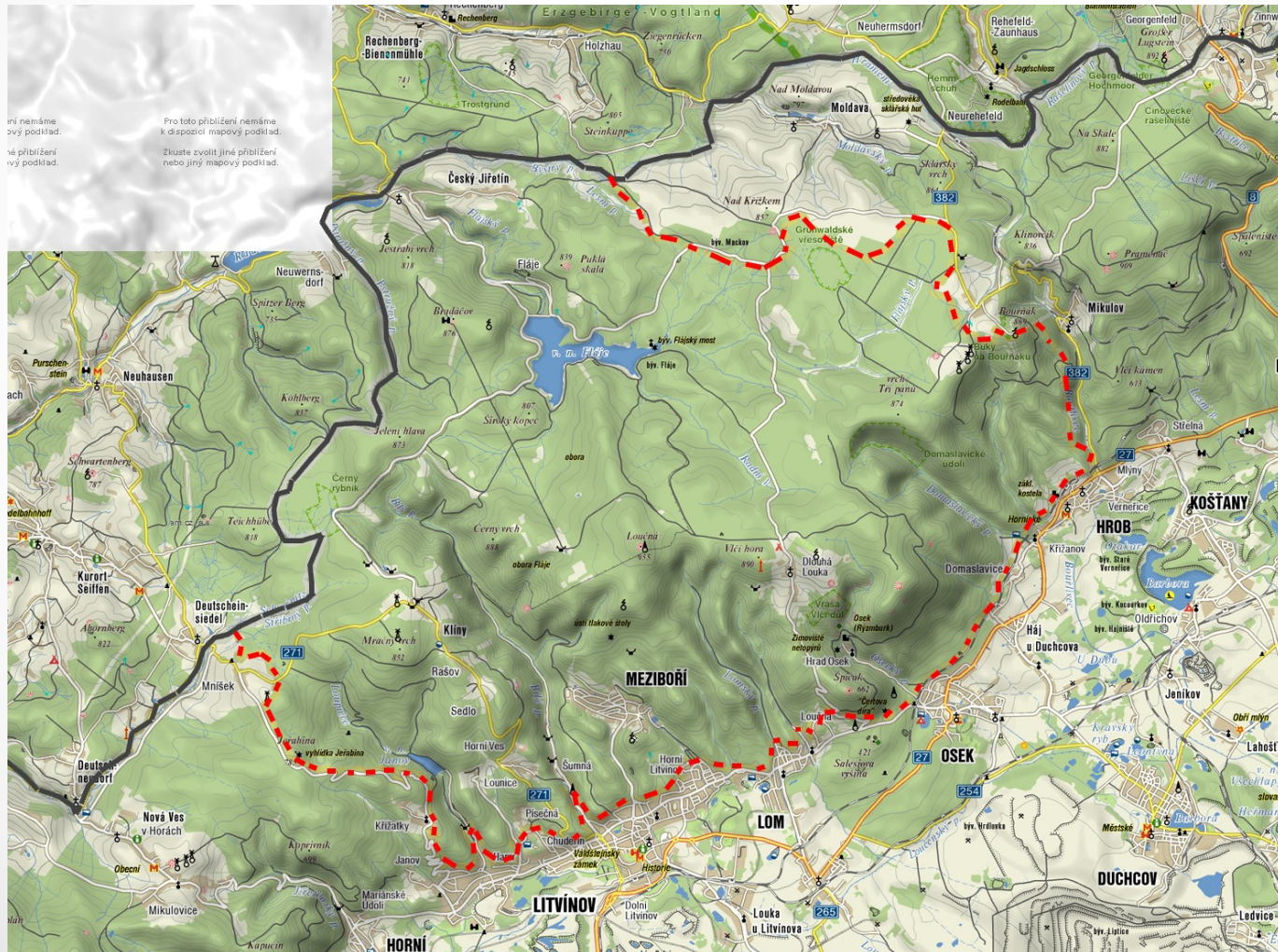
1 : 1 000 000

0 10 20 30 40 50 km



PřP Loučenská hornatina

- hřebenové partie Krušných hor s mozaikou podmáčených až rašelinných ploch, rašeliniště, ploché bezlesé nivy toků, lesní porosty a horské louky
- PR Černý rybník



Fláje



Černý rybník



Na Stropníku



PřP Sovinecko

- Oskava, Oslava, Sitka - žleb
- hluboká údolí a výrazné svahy, které pokrývají lesní porosty s druhovou skladbou blízkou přirozeným porostům
- Obce s hornickou minulostí - stopy po dolování železné rudy, stříbra, zlata a dalších nerostných surovin
- výskyt krasových útvarů v okolí Sovince
- NPR Rešovské vodopády - Huntava



Hrad Sovinec



Rešovské vodopády



PřP Střední Pojhlaví

- jedinečném charakteru údolí řeky Jihlavy s pestrou mozaikou **skalních** a lesních společenstev po obou údolních svazích hlubokého kaňonovitého údolí.
- Pozůstatek hradu Templštejna
- Nezápadnější výspa teplomilné vegetace na Vysočině
- Množství PP a PR – geologie (PP Biskoupská hadcová step)
- Vyhledávané turistické místo





Kemp pod Templštejnem



Templštejn

Rozdílné

	Loučenská hornatina	Sovinecko	Střední Pojihlaví
rozloha	14 425 ha	19 910 ha	800 ha
vyhlášení	2006	1994	1988
kým	Rada Ústeckého kraje	OÚ v Bruntále, Olomouci a Šumperku	Rada Jihomoravského kraje
poslání	ochrana zalesněných příkrých svahů Krušných hor, členěných hlubokými údolími s četnými prameništi a toky	zachovat typický ráz krajiny a lesní porosty s dochovanou strukturou a dřevinnou skladbou blízkou původním porostům	zachování málo narušeného přírodního prostředí pro rekreaci občanů a k poučení, osvěžení či zotavení
Krajinný pokryv	lesní	Polně-lučně-lesní	Polně-lesní

Společné

- Lesnaté oblasti
- Podobný reliéf – vyzdvižená plošina se zařezanými údolími
- Ohrožení stavbou vodní nádrže
 - Loučenská hornatina – v. n. Fláje + Šumný důl na Bílém potoce
 - Střední Pojihlaví – v. n. Mohelno