

Hodnocení krajiny – cvičení

# Přírodní parky: Říčky, Javořická vrchovina a Smrčiny

Petr VYBRAL, 2012

# VYBRANÉ PŘÍRODNÍ PARKY

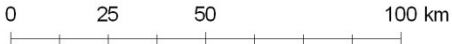
Smrčiny



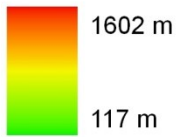
Javořická vrchovina



Údolí říčky



Nadmořská výška



- Přírodní parky
- Vodní tok
- Sídla
- Vodní plocha
- Hranice kraje



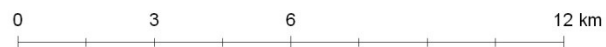
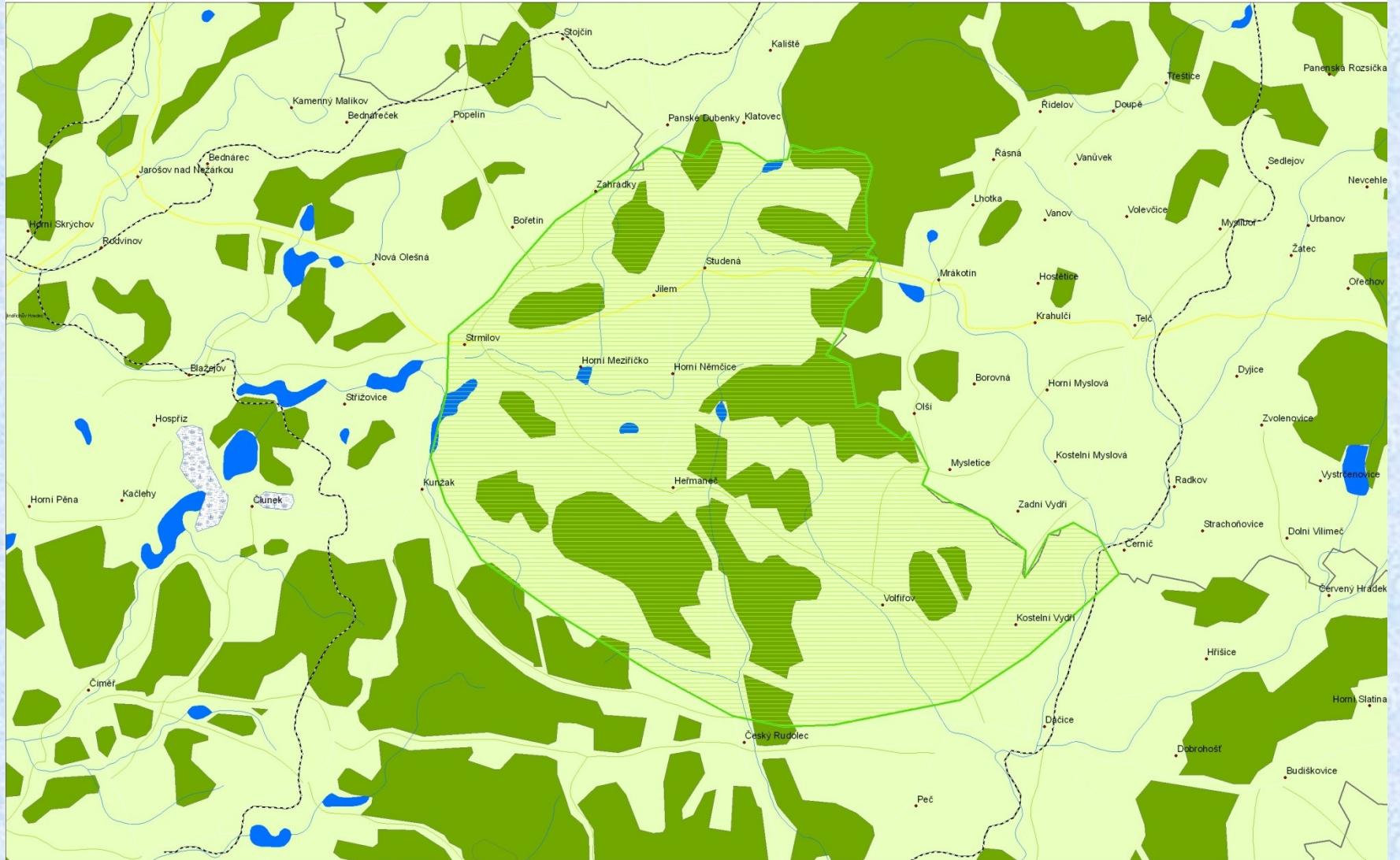
# PřP Říčky



# PřP Říčky

- 1985 oblast klidu => 1992 přírodní park
- Vyhlášeno okresy (Brno – venkov a poté Vyškov)
- Rozloha: 54 km<sup>2</sup>
- Členitá pahorkatina s řadou zaříznutých údolí
- Hustá síť potoků, pramenů a studánek
- Významný přírodní fenomén parku představují přírodě blízké širší údolní nivy toků
- Na styku s CHKO Moravský kras
  
- Hlavní důvod ochrany: zachování přirozeného charakteru niv toku, přírodě blízké bučiny, ochrana před rozvojem chatařských oblastí, výskyt chráněných druhů (ale ne na MZCHÚ)

# PřP Javořická vrchovina

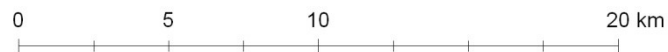
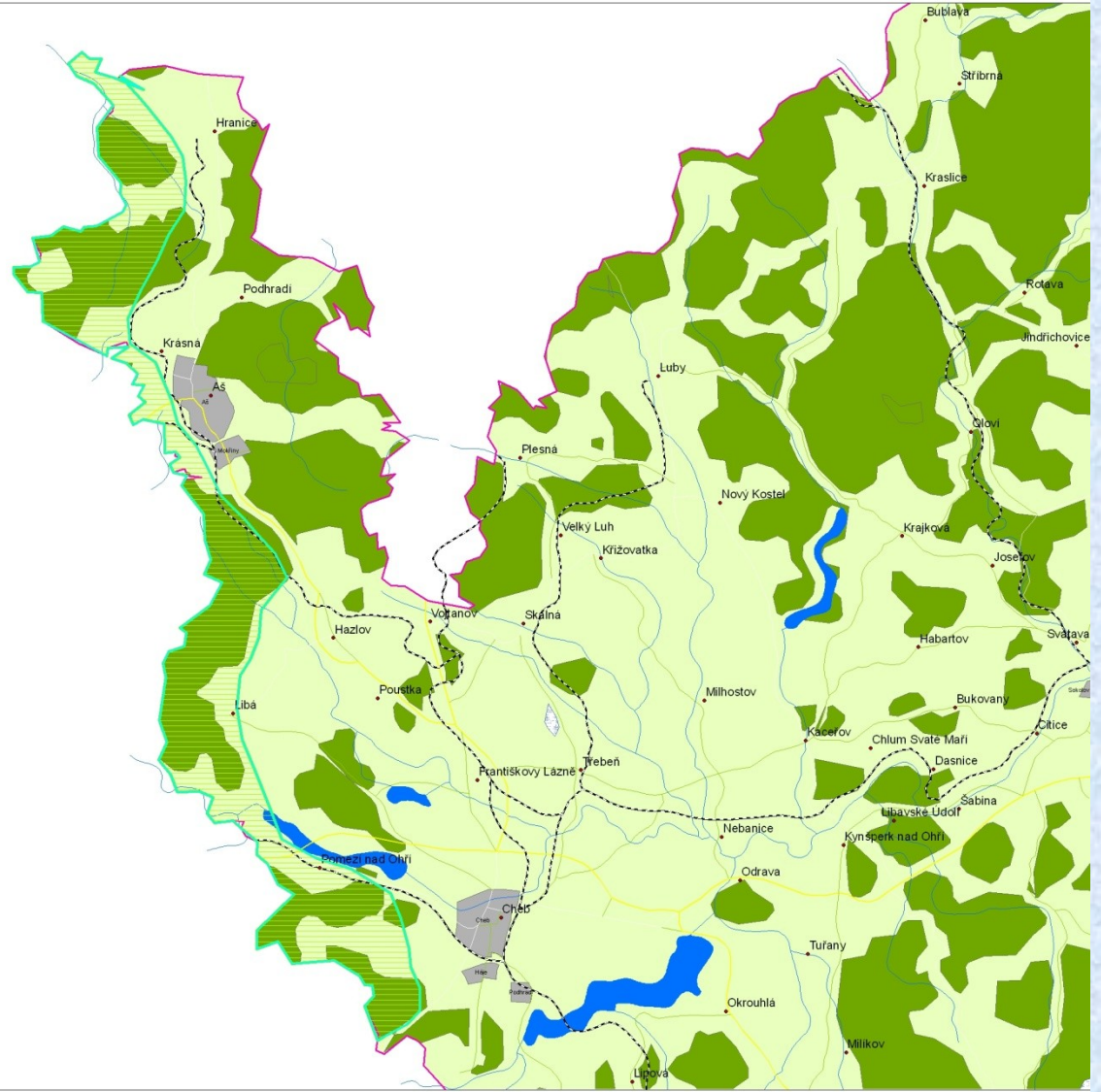




# PřP Javořická vrchovina

- Vyhlášeno 2005 Jihočeským krajem
- Rozloha 78,8 km<sup>2</sup>
- Snaha o rozšíření v kr. Vysočina o 180 km<sup>2</sup> – od roku 1999 dodnes (odpor obcí)
- Souvisle zalesněné území a navazující mozaika zemědělských ploch a lesů typická pro zdejší region
- Navazuje na PřP Česká Kanada
- Hlavní důvod ochrany: krajinný ráz celkově

# PřP Smrčiny



# PřP Smrčiny

- Vyhlášeno 1990 okresem Cheb
- 63 km<sup>2</sup> na straně ČR, výrazně protáhlý tvar, větší část v SRN (cca 1020 km<sup>2</sup>)
- Hlavní důvod ochrany: zamezení prudkému nárůstu chat a rekreačních zařízení po zpřístupnění příhraničí po roce 1990, zejména v okolí vodních toků => v okolí parku další PřP podél hranic



# Závěr

- Rozdílné období vyhlášení
- Rozdílné důvody ochrany
- Výskyt MZCHÚ
- Velikostí podobné / tvarově rozdílné

# Zdroje

- *Nařízení Jihočeského kraje č. 15/2004 o přírodním parku Javořická vrchovina.* Rada Jihočeského kraje, 2004
- *Návrh na vyhlášení přírodního parku Javořická vrchovina, identifikace základních hodnot krajinného rázu území.* Studio B&M pro kraj Vysočina, Žďár nad Sázavou, 2010
- *Informační tabule přírodního parku Říčky.* Okresní úřad Brno – venkov
- MACKOVČIN a kol. (2007): *Chráněná území ČR – Brněnsko.* AOPK ČR, Praha a EkoCentrum Brno, Brno, 932 s.
- MACKOVČIN , WEISSMANOVÁ a kol. (2007): *Chráněná území ČR – Plzeňsko a Karlovarsko.* AOPK ČR, Praha
- <http://www.krusnohorsky.cz>
- <http://karlovarsky-kraj.webnode.cz>
- <http://kr-vysocina.cz>
- <http://ekolist.cz>
- <http://jihlavske-listy.cz>

Děkuji za pozornost...