



# AFRICOVER

Lucie BRACHTLOVÁ



# AFRICOVER

- Založen v červenci 1994 (Addis Ababa) na jednání ECA (United Nations Economic Commission for Africa)
- Zástupci 8 afrických zemí, 10 subregionálních orgaizací, 4 organizace OSN (UNEP, UNDP, FAO, UNITAR), 19 národních a mezinárodních organizací
- Spadá pod FAO

# ÚČEL PROJEKTU

- Účelem projektu je vytvoření georeferencované databáze land cover pro celou Afriku, včetně toponymie, cest a hydrologie pomocí dálkového průzkumu a GIS
- 1 : 200 000 (1 : 100 000 pro menší země a vybrané regiony)
- Včasné varování, zajišťování potravin, zemědělství, prevence přírodních katastrof, monitoring lesů a pastvin, environmentální plánování, statistika přírodních zdrojů, studie biodiverzity, modelování klimatických změn

# EASTERN AFRICA

- ▣ První modul, 1995 – 2002
- ▣ 10 zemí (**Burundi**, Demokratická republika Kongo, **Egypt**, **Eritrea**, **Keňa**, **Rwanda**, **Somálsko**, Súdán, **Tanzánie**, Uganda)
- ▣ Mapované území 8,5 milionu km<sup>2</sup>
- ▣ Rozpočet 9 270 000 USD
- ▣ Financováno italskou vládou

# CÍLE PROJEKTU

- Cílem je posílení možností východní Afriky a zemí v povodí Nilu pro udržitelné plánování a hospodaření s přírodními zdroji vytvořením spolehlivé databáze land cover a posílením aplikací dálkového průzkumu

# OČEKÁVANÉ VÝSLEDKY

- MADE (Multipurpose AFRICOVER Database for Environment)
- Vytvoření nástrojů a metodologií pro víceúčelové mapování land cover
- Zlepšení národní a regionální správy a plánování, včetně socioekonomických a environmentálních analýz pro podporu udržitelného rozvoje a environmentálního monitoringu v souvislosti s mezinárodními iniciativami a úmluvami

# VÝSLEDKY

- Vytvoření MADE pro sedm zemí a jeho distribuce
- Interpretace satelitních snímků, školení, fóra, webové stránky
- Vytvoření softwaru pro práci s informacemi o land cover: AIMS (Africover Interpretation and Mapping System), GeoVIS (Geographical Vector Interpretation System), AID (Africover Interactive Data-base), ADG (Africover Data-base Gateway)

# VÝSLEDKY

- Poskytování uceleného souboru nástrojů pro vytváření, správu a distribuci dat land cover
- Dohoda o vlastnictví, řízení a aktualizaci dat z národních MADE
- Vytvoření klasifikačního systému land cover (LCCS)
- Vytvoření cenově efektivní metodologie pro vytváření databází land cover vysoké kvality



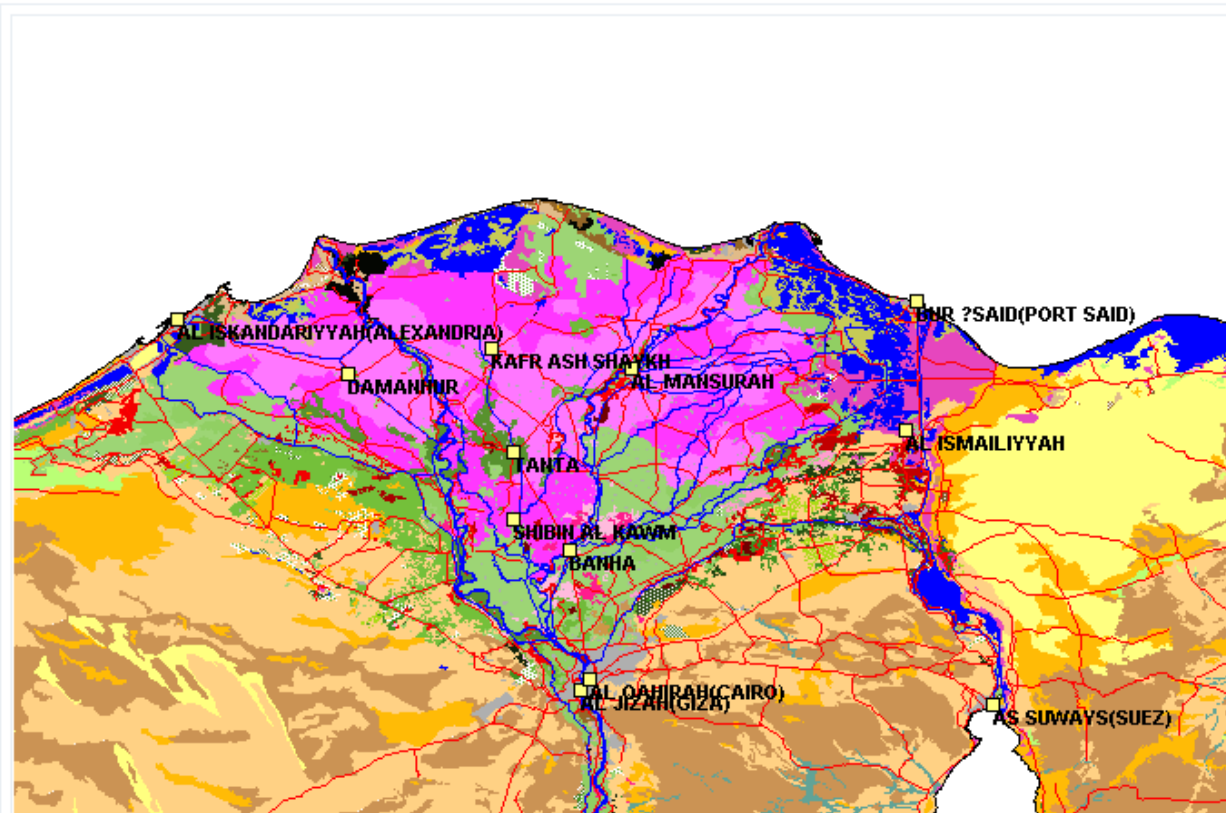


Size:  small  med.  large

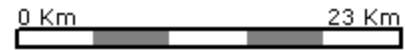
### Map Layers:

Refresh Map

- City labels
- Cities
- National Boundary
- Province labels
- Province Boundaries
- Rivers
- Roads
- Urban
- Waterbodies
- Land Cover
- Agriculture
- Natural Vegetation
- Desertic Areas



## 2 - Land Cover



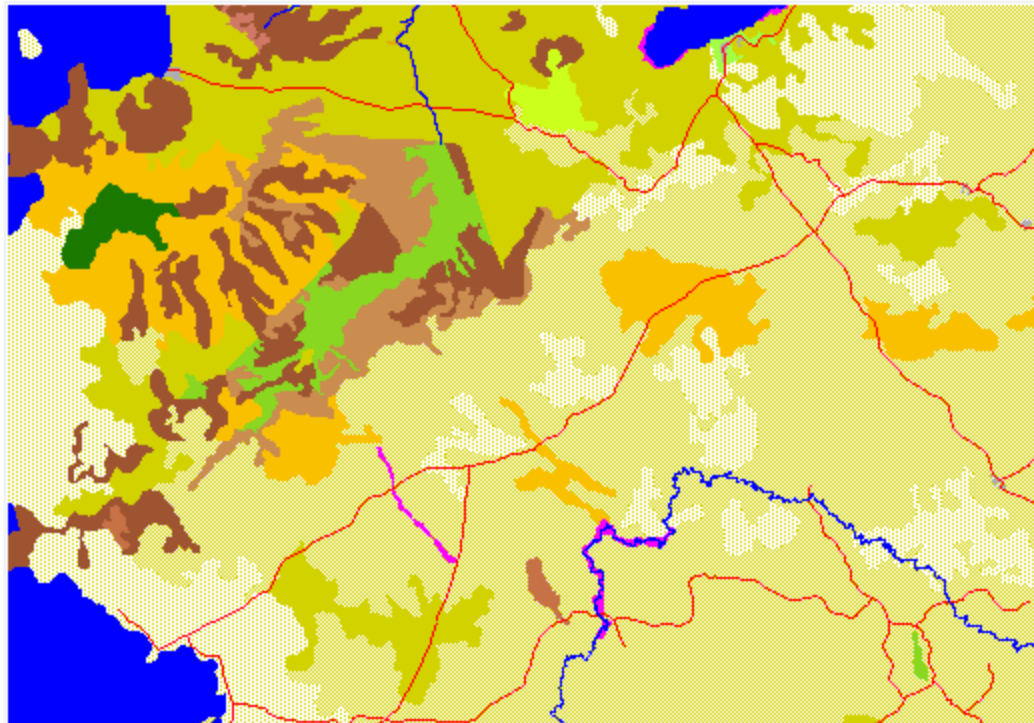
### Map Legend

- Major Towns
- National Boundary
- Rivers
- Roads

#### Land Cover

- AG-1: See related information
- AG-1A
- AG-1B
- AG-1C
- AG-2
- AG-2A
- AG-3
- AG-3A
- AG-3B
- AG-3C
- AG-4
- AG-4A: See related information
- AG-5A
- AG-5B
- AG-6
- AG-6A

- BA
- FR-1
- FR-10
- FR-2
- FR-3
- FR-4
- FR-5
- FR-6: See related information
- FR-7
- FR-8
- FR-9
- RL-1
- RL-2
- RL-3
- RL-4
- RL-5
- RL-6
- UR
- WB: See related information



**National Focal Point Institution:**Organisation: [FAO - Africover](#)**Data Set Description Fields:**

Title: \*\* Egypt - Multipurpose Landcover database (Africover)

Dataset Reference Date: 2002-04-04

Dataset Reference Date Type: Publication

Dataset Edition: First

Presentation Format: mapDigital

Abstract: The land cover has been produced from visual interpretation of digitally enhanced LANDSAT TM images (Bands 4,3,2) acquired mainly in the year 1997. The land cover classes have been developed using the FAO/UNEP international standard LCCS classification system.

Purpose: The purpose of the Africover landcover database is to provide the information required for natural resource assessment and management, environmental modeling and decision-making.

Completedness/Progress Code: Complete

Theme Keywords: Landcover, environment, natural resources, agriculture, forest, rangeland, management

Place Keyword: Egypt

ISO Topic Category: Earth Cover

Supplemental Information: The LCCS legend for the country, a list of the LCCS classifiers used in the interpretation, LCCS glossary of terms, a list of thematic classes and their frequency in a mixed unit, and a report on the frequency and scale adequacy, can be found in the full resolution landcover database report.

Direct Spatial Reference Method: Vector

Data Format: ESRI ArcView Shapefile (.shp)

Scale of the Dataset: 1:200 000 1:100 000 Nile Delta

Dataset Language: English

Dataset Character Set: usAscii

Resource Provider: [Mr. Antonio Di Gregorio - FAO Africover](#)Point of Contact: [Mr. Antonio Di Gregorio - FAO Africover](#)Custodian: [Dr. Nabil El Mowlihi - Soil and Water Research Institute - Ministry of Agriculture](#)**Reference System Information:****Geographic Reference System**

Units: Decimal Degrees

Ellipsoid: WGS 84

Datum: WGS 84

**Spatial Representation:**

East Bounding Longitude: 36.9

West Bounding Longitude: 24.7

North Bounding Latitude: 31.67

South Bounding Latitude: 21.73

**Extended Information:**

Project Code: GCP/RAF/287/ITA

MCDB File Type: normal

Entry Type Code: dataset

Minimum Viewing Scale: 1:1 000 000

Maximum Viewing Scale: 1:100 000

Data File Name: eg-landcover

**Metadata Information:**

Metadata Language: English

Metadata Character Set: usAscii

Metadata Provider: [Mr. John Latham - FAO](#)

Metadata Time Stamp: 2002-11-12

Metadata Standard Name: ISO 19115

Metadata Standard Version: DIS

# KLASIFIKACE

First level	Second level	Third level
PRIMARILY VEGETATED	TERRESTRIAL	MANAGED TERRESTRIAL AREAS
	AQUATIC or REGULARLY FLOODED	NATURAL and SEMI-NATURAL TERRESTRIAL VEGETATION
PRIMARILY NON- VEGETATED	TERRESTRIAL	CULTIVATED AQUATIC AREAS
		NATURAL and SEMI-NATURAL AQUATIC VEGETATION
	AQUATIC or REGULARLY FLOODED	ARTIFICIAL SURFACES
		BARE LAND
		ARTIFICIAL WATER BODIES
		NATURAL WATER BODIES, SNOW and ICE

# DALŠÍ VÝVOJ PROJEKTU

- Zpracován modul Eastern Africa
- Další moduly Magreb, Sahel, Southern Africa jsou definovány a řešeny
- V současnosti se zpracovává Libye

# POUŽITÉ ZDROJE

- *Food and Agriculture Organization of the United Nations – Africover Eastern Africa Project* [on-line]. Dostupný na WWW: <<http://www.africover.org/index.htm>>
- *SKE: Home of GeoPortal and Spatial Cloud Computing* [on-line]. Dostupný na WWW: <<http://www.skeinc.com/index.html>>
- DI GREGORIO, A., LATHAM, J.: *Africover Land Cover Classification and Mapping Project* [on-line]. Land Use, Land Cover and Soil Sciences, vol. 1. Dostupný na WWW: <<http://www.eolss.net/Sample-Chapters/C19/E1-05-01-09.pdf>>
- LATHAM, J., VON HAGEN, C.: *Techtip: Africover Software Family* [on-line]. ICT Update. Dostupný na WWW: <<http://ictupdate.cta.int/Regulars/Techtip/Techtip-Africover-Software-Family>>

**DĚKUJI ZA POZORNOST!**