

PELCOM

PAN-EUROPEAN LAND COVER MONITORING

Luboš Nedorost

CO JE PELCOM

- ✘ vytvoření jednotné celoevropské databáze druhů povrchů s rozlišením 1 km
- ✘ Databáze založena na použití multispektrálních satelitních datech z NOAA-AVHRR a pomocných dat
- ✘ Projekt sekce životního prostředí a klimatu Evropské unie v rámci programu výzkum a technologický rozvoj, koordinátorem je Alterra
- ✘ Vedoucí projektu: Dr. Klaus Steinnocher
- ✘ zahájen v září roku 1996 a ukončen v březnu 2000

PARTNEŘI PROJEKTU

- Wageningen University and Research Centre (formerly SC-DLO)
- Swedish Space Corporation (SSC)
- Austrian Research Centre (ARCS)
- Meteo France (CNRM)
- Istituto Universitario di Architettura (IUAV)
- Space Applications Institute (SAI-JRC)
- Dutch National Institute for Public Health and the Environment (RIVM)
- Geodan BV

CÍLE PROJEKTU

- ✘ dosáhnout konsensu na názvosloví krajinného pokryvu na evropském kontinentě
- ✘ vyvinout konzistentní metodiku klasifikace, založenou na NOAA-AVHRR datech a doplňkových údajů, které jsou vhodné pro mapování krajinného pokryvu evropského kontinentu
- ✘ Vytvořit Central Project Information Server (CPIES) a meta-informační systém
- ✘ dospět k metodice sledování změn krajinného pokryvu na evropské úrovni s využitím dat NOAA-AVHRR
- ✘ uplatňovat metodiku klasifikace na různé regiony evropského kontinentu
- ✘ uplatňovat zavedenou land-cover databázy v různých složkách životního prostředí a klimatických modelech.

-
- ✘ Využití pro evropské, národní a mezinárodní agentury spojené se životním prostředím
 - ✘ Koncový uživatelé byly aktivně zapojeni do tohoto projektu (vývoj metodiky a aplikací)
 - ✘ Nejvýznamnější uživatelé: RIVM (Dutch National Institute for Public Health and the Environment), ARCS (Austrian Research Centre), CNRM (Meteo France), EEA (European Environmental Agency)

FÁZE PROJEKTU

Fáze 1: Vývoj standardní a jednotné metodiky pro mapování krajinného pokryvu a monitorování v kontinentálním měřítku.

Fáze 2: Regionální třídící experimenty

Fáze 3: Případové studie, týkající se životního prostředí a klimatické aplikace.

ZDROJE DAT

- ✘ MARS (Monitoring Agriculture by Remote Sensing) – předem zpracované denní multi-spektrální mozaiky z AVHRR pokrývající Evropu
- ✘ NDVI (Normalised Difference Vegetation Index) – hlavní zdroj dat pro klasifikaci
- ✘ DCW (Digital Chart of the World)
- ✘ CORINE (Coordination of Information on the Environment)
- ✘ FIRS (Forest Inventory by Remote Sensing)
- ✘ Bartholomev Euromaps
- ✘ FAO soil map of the world
- ✘ ESA digital forest map of Europe

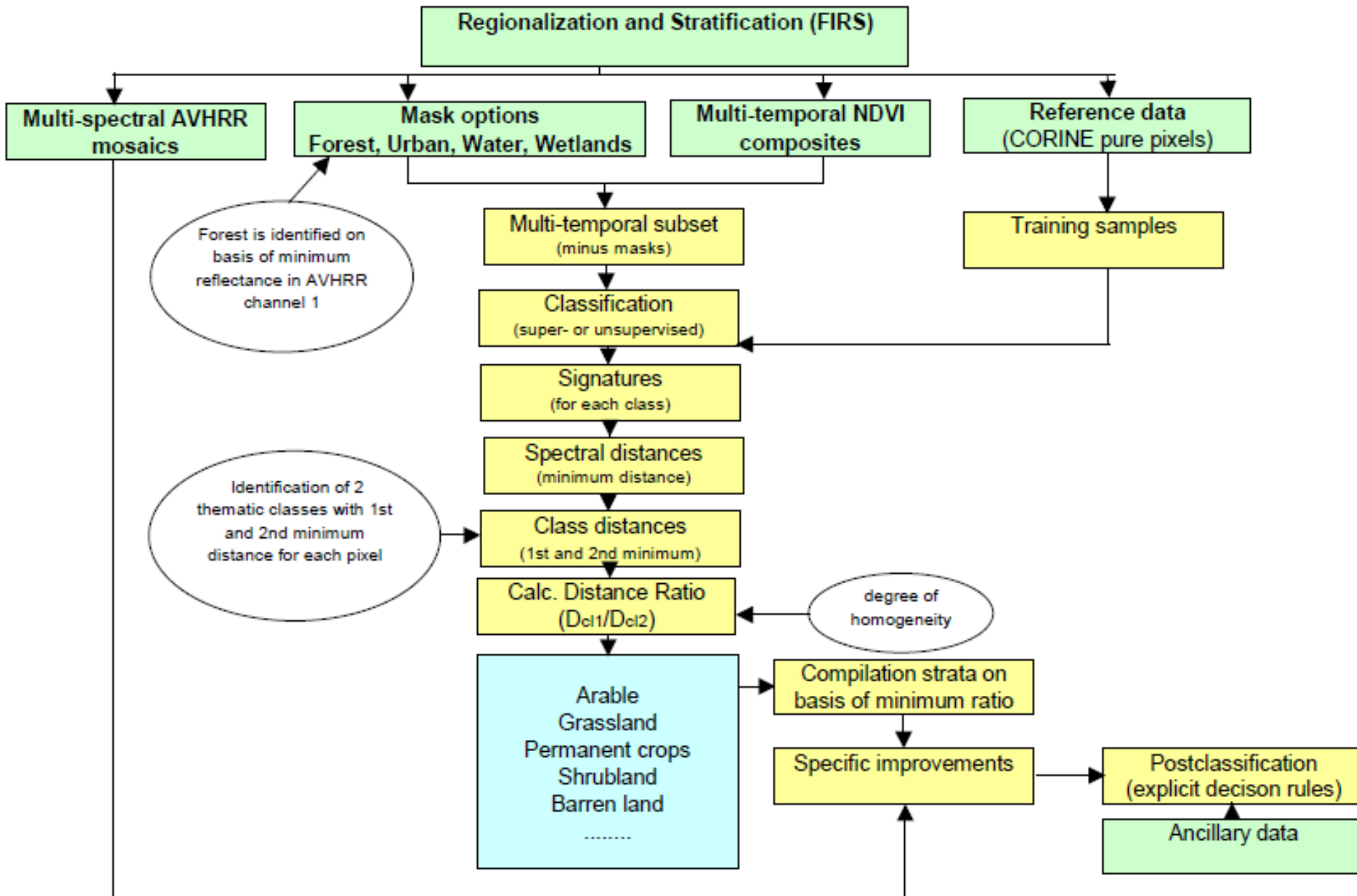
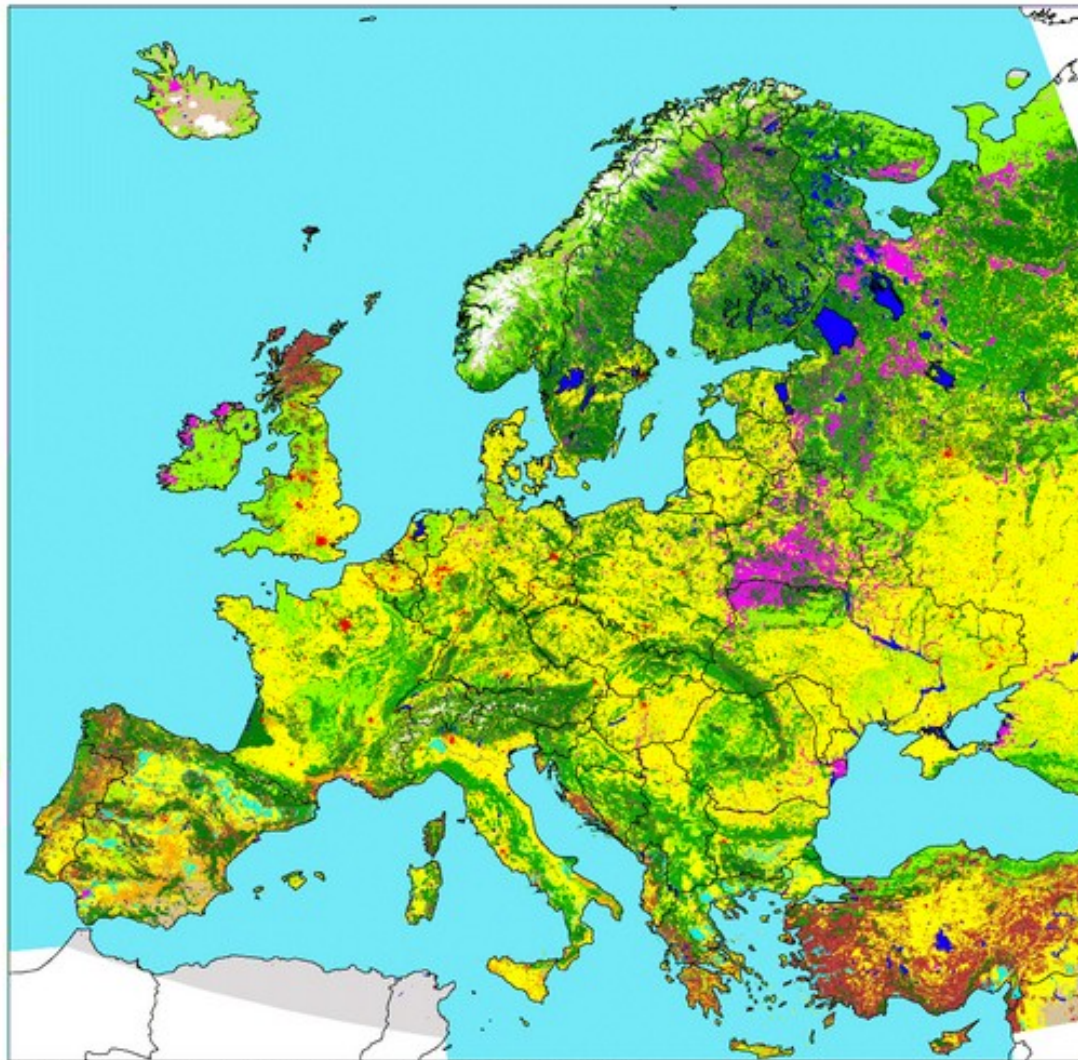


Figure 1 General framework of the PELCOM classification methodology



Map prepared by C.A. Mucher (Alterra, Wageningen, the Netherlands), 18 February 2000

PELCOM classification scheme

-  Coniferous forest
-  Deciduous forest
-  Mixed forest
-  Grassland
-  Rainfed arable land
-  Irrigated arable land
-  Permanent crops
-  Shrubland
-  Barren land
-  Permanent Ice&Snow
-  Wetlands
-  Inland waters
-  Sea
-  Urban areas
-  Data gaps
-  Out of scope



ZDROJE

- × <http://ieeexplore.ieee.org/stamp/stamp.jsp?tp=&arnumber=858165>
- × <http://systemforschung.arcs.ac.at/su/Projects/pelcom.htm>
- × <http://www.eea.europa.eu>
- × <http://medias.obs-mip.fr/ricamare/interface/projet/pelcom.html>

Děkuji za pozornost