

WORLD DATABASE ON PROTECTED AREAS (WDPA)



Bc. Helena Hrazdilová

19.4.2012

Globální mapování

CO JE TO?

- jediná globální databáze chráněných území (pevninských i mořských)
- obsahuje více než 161 000 záznamů
- informace získány z národních registrů, od nevládních organizací a regionálních partnerů, na základě mezinárodních úmluv
- nová tvář projektu spuštěna na <http://protectedplanet.net>

KDO ZA TĚM STOJÍ?

- United Nations Environment Programme
World Conservation Monitoring Centre
([WCMC](#))
- International Union for Conservation of Nature's ([IUCN](#))
- World Commission on Protected Areas
([WCPA](#))
- WCMC pracuje na programu už od roku 1981, ale teprve v roce 2010 jsou výsledky srozumitelně prezentovány na webu

PROČ JE TO?

- projekt zabezpečuje přístup ke globální databázi chráněných území širokému okruhu uživatelů
- zlepšuje povědomí o přírodním bohatství Země
- slouží k sofistikovanějšímu rozhodování běžným lidem i odborníkům (dovolená, územní plánování)

CO TAM NAJDU?

- ⦿ Národní chráněná území (IUCN kategorie I-VI)
- ⦿ nedotčené původní krajiny
- ⦿ soukromá chráněná území (rezervace)
- ⦿ lokality soustavy Natura 2000
- ⦿ lokality dle Barcelonské úmluvy
- ⦿ lokality světového dědictví
- ⦿ mokřady dle Ramsarské úmluvy
- ⦿ Biosférické rezervace
- ⦿ ASEAN Heritage Parks

JAK SE V TOM VYZNÁM?

- ⦿ data jsou rozdělena do dvou kategorií
 - **oficiální** – poskytovaná vládními, nevládními a regionálními organizacemi
 - **komunitní** – poskytovaná registrovanými uživateli portálu
- ⦿ toto dělení je striktně dodržováno i při manipulaci s daty

CO TO UMĚ?

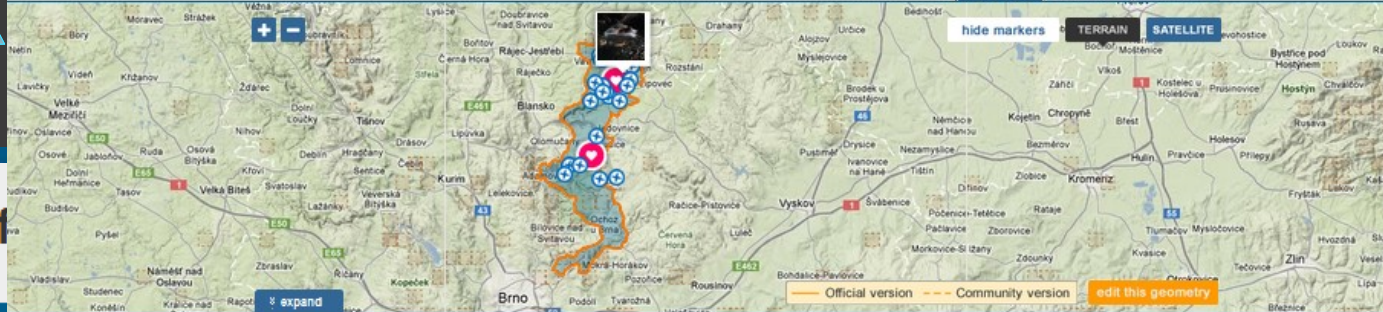
- stahování dat (shp, kmz, csv)
- zobrazení atributů (zdroj, rozloha, datum vložení, status)
- pokročilé vyhledávání
- náhled v Google Earth
- online editace polygonů
- vyhledávání v jakémkoliv jazyce a znakové sadě
- „odlehčená“ mapa k použití v mobilních zařízeních
- vycentrování mapy na lokalitu uživatele (podle IP)
- definice kvality záznamu
- propojení chráněných území s fotografiemi a Wikipedií
- umožňuje uživatelům hodnotit přidané fotografie a přidané články
- podpora uživatelské aktivity
- různorodé pohledy na stejné území
- oficiální a uživatelské verze

JAK

Moravsky Kras Protected Landscape Area

Moravsky kras, [Czech Republic](#)

Information Discussion Species



Search for

moravský kras

2 results for



All Photos are provided by [Panoramio](#). Photos are under the copyright of their owners.

1 2 3

Description

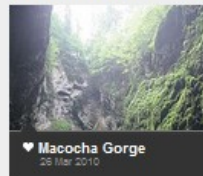
The Moravian Karst (Czech: Moravský kras) is a karst landscape and protected nature reserve to the north of Brno in the eastern part of the Czech Republic, located near the town of Blansko. It encompasses a number of notable geological features, including roughly 1100 caverns and gorges and covers an area of roughly 92 km². Currently, four of the cave systems (Punkva Caves, Balcarka Cave, Kateřinská Cave, and Sloupsko-šošůvské Cave) are open for public tours and exploration.

This region is also home to one of the most important single geological features in the Czech Republic, the Macocha Abyss, a gorge 138 m deep, which was formed when the ceiling of an underground cave chamber collapsed. Macocha Abyss is also the place where the Punkva River happens to run underground through the Punkva cave system and two

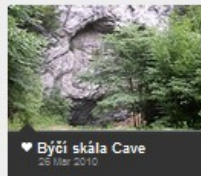
Description provided through [Wikipedia](#). Is it incorrect? [Mark it wrong](#).



Points of interest in Moravsky kras



♥ Macocha Gorge
26 Mar 2010



♥ Býčí skála Cave
26 Mar 2010

There is no activity in this protected area

Do you want to say something about this protected area? [Start a thread](#)

Community Record

78% COMPLETE

WDPA ID
4277

NAME
Moravsky kras

ORIGINAL NAME
Moravsky kras

COUNTRY / TERRITORY
CZE

SUB LOCATION
Unknown

IUCN CATEGORY
V [What is this?](#)

ENGLISH DESIGNATION
Protected Landscape Area

DESIGNATION TYPE
National

STATUS
Designated

STATUS YEAR
1956

100% complete

4 data gaps

[Edit this data](#)

[view more](#)

Official Data Provider

No information on responsible party available (1993)

Species information

[Details](#)

71 species

Data provided by [GBIF](#) and [IUCN](#)

- Podmínky použití

CO S TĚMI BUDU DĚLAT?

- možnost stahování dat po registraci (bezplatná)
- formáty
 - ESRI shp
 - Google Earth kmz
 - CSV



CO PRO TO MŮŽU UDĚLAT?

- ⊙ projekt podporuje přidávání a aktualizaci uživatelských (komunitních) dat
- ⊙ 3 způsoby, jak mohou uživatelé pomoci
 - **hodnocení fotek** – jak jsou hezké a jak dobře vystihují danou lokalitu
 - **aktualizace a tvorba článků** – najdete-li lokalitu bez popisu, zkuste dohledat článek na Wikipedii nebo jej napsat
 - **návrh zlepšení** – je-li nějaká informace špatná, navrhněte její správnou alternativu

CO Z TOHO BUDE?

- cílem je vytvořit globální prostorovou strukturu, která by zachycovala různé druhy chráněných území včetně informací o nich a fotografií
- stránka protectedplanet.net by měla sloužit jako internetová encyklopedie chráněných území
- výsledek je z velké části závislý na uživatelích

ZDROJE

- ◎ <http://www.protectedplanet.net>
- ◎ <http://www.wdpa.org/Default.aspx>
- ◎ http://en.wikipedia.org/wiki/World_Database_on_Protected_Areas
- ◎ http://www.unep-wcmc.org/world-database-on-protected-areas-wdpa_76.html
- ◎ <http://www.proteuspartners.org/tools/wdpaprotected-planet>

DOKUJI ZA POZORNOST!

