

# DÁLKOVÝ PRŮZKUM ZEMĚ

Lukáš Herman

Základní ovládání programu Geomatica

## Geomatica Toolbar

- Modulární prostředí

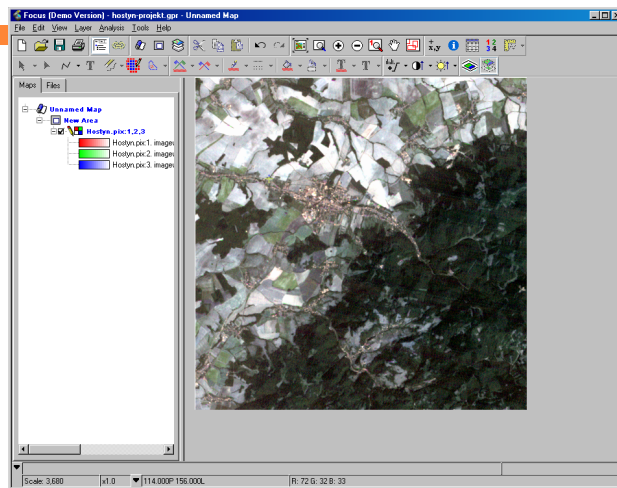
- Focus
- OrthoEngine
- Modeler
- EASI
- FLY!



- Dostupná trial verze:

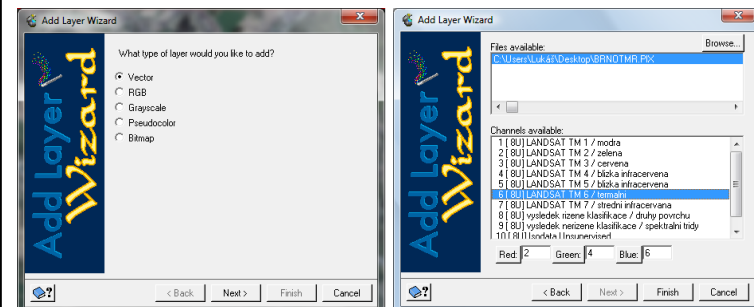
[http://www.pcigeomatics.com/Forms/RequestGeomatica\\_sf.php](http://www.pcigeomatics.com/Forms/RequestGeomatica_sf.php)

## Geomatica - Focus



## Add Layer Wizard

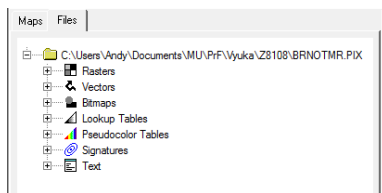
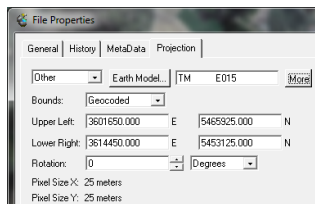
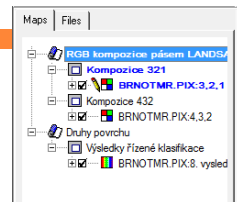
- Slouží k otevření souborů



- Alternativa: File – Open (ale nelze ovlivnit způsob zobrazení při vkládání)

## Záložky

- **Maps** (vizualizace)
  - Map – Properties – Page Setup
  - Area – Properties – Scale
- **Files** (data)
  - File – Properties

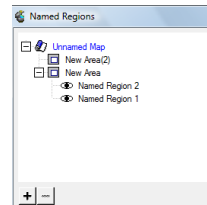


## Módy zobrazení

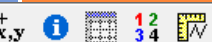
- **Map View Mode** – celý rozsah prac. Prostoru, který obsahuje jednu nebo více prac. Ploch, dále umožňuje např. nastavení formátu mapy
- **Area View Mode** – aktivní pracovní plocha, umožňuje např. nastavení měřítka
- **New Map** – nový pracovní prostor („mapa“)
- **New Area** – nová pracovní plocha
- **Launch the Add Layer Wizard** – spustit průvodce přidání nové vrstvy

## Zoom, pohyb po snímku

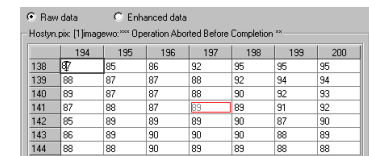
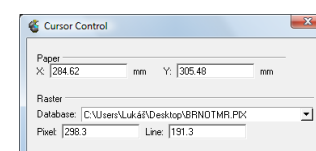
- **Zoom to Overview** – „zobrazit vše“
- **Zoom Interactive** – přiblížení na myši vytvořený obdélník
- **Zoom In** - přiblížit
- **Zoom Out** - oddálit
- **Zoom to 1:1 Image Resolution** – přiblížit na mapu ve měřítku 1:1
- **Pan** - posun
- **Named Regions** – „pojmenované oblasti“ (zjednodušení práce s rozsáhlými scénami)



## Souřadnice, info, hodnoty pixelu, ...



- **Cursor Control** – souřadnice kurzoru (podobné informace jsou i ve stavovém řádku)
- **Information** – zákl. informace o buňce rastru nebo objektu ve vektoru
- **Open the Attribute Manager** – „atributová tabulka“ vektoru
- **Numeric Values** – hodnoty pixelů kolem aktuální polohy kurzoru
- **Maesure** – měření délek, ploch, úhlů (azimutu) + nastavení jednotek



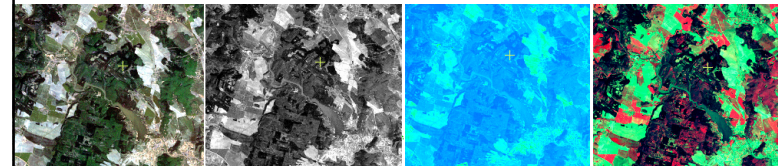
## Souřadnicové systémy v ČR

S-JTSK	S-42	WGS-84 (UTM)	WGS-84 (souř. na elipsoidu)
- 595812,719 -1153740,492	3585092,114 5294787,686	545839,132 5478846,320	14°28'41,851" E 49°56'37,386" N
S-JTSK_Krovak_East_North	Pulkovo_1942_GK_Zone_3	WGS_1984_UTM_Zone_33N	GCS_WGS_1984

Geocoded  
 Filter: Earth Model: ITM E015 More  
 3608107.101 E 5461141.260 N  
 Use Defined Projection  
 Long/Lat: Earth Model: LONG/LAT E015 More  
 16d2957.5288°E Long 49d16'21.9794"N Lat

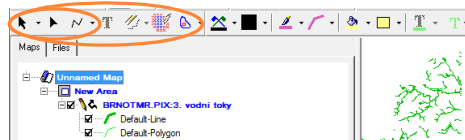
## Režimy zobrazení dat

- File – View – ...
  - As RGB – pravé barvy – lze použít na jen 3 pásma, pásma z viditelné části spektra (RGB syntéza)
  - As Pseudocolor – nepravé barvy – jedno pásmo i syntéza více pásem
  - As Greyscale - stupně šedi – nejčastěji **jedno**, případně i více pásem



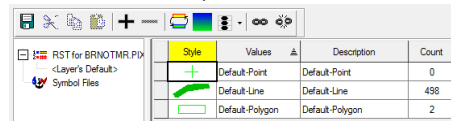
## Vektorová data

- Editace – toolbar **Editing**



- 1) Výběh
- 2) Úprava prvků
- 3) Nový prvek

- Změna vzhledu – Representation Editor



- Práce s atributy – Open the Attribute Manager

