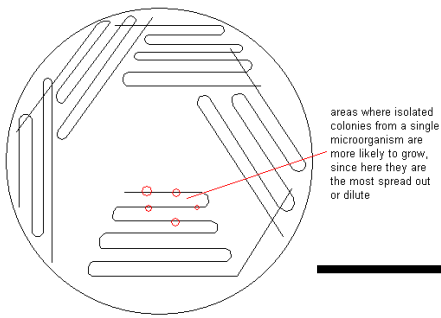


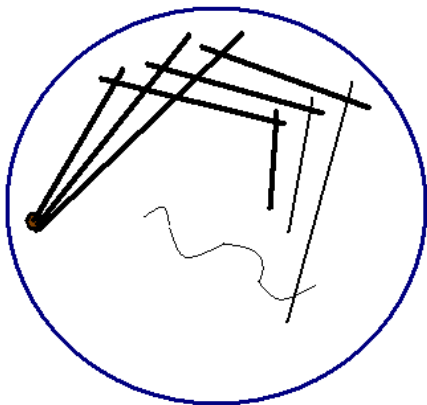
- Cílem je izolace jednotlivých kolonií a odečtení jejich morfologie.
- Podobají se sobě vzájemně? (více kmenů, druhů)

**Příklady různých metod křížového roztěru:**

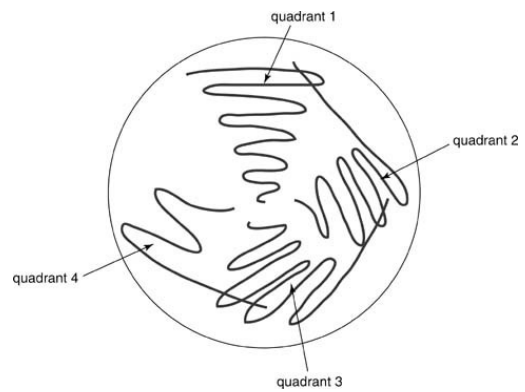
**např.I.**



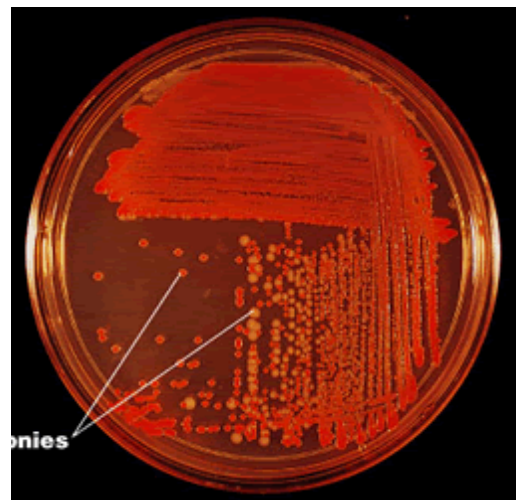
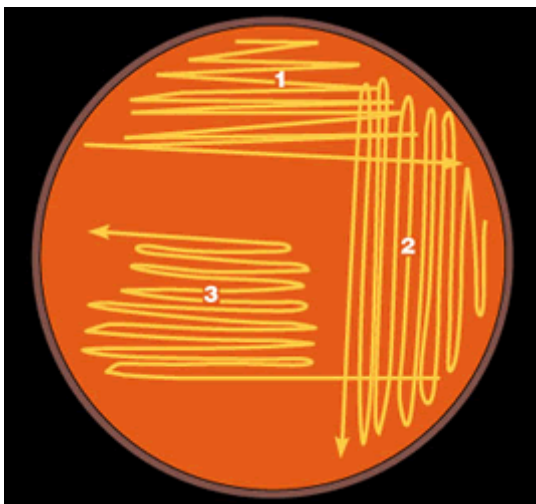
**např.II.**



**např.III.**



**např.IV.**



např.V.



např.VI.

- Izolovat jednotlivé kolonie jediného kmene lze i na jedné polovině misky, nutno očkovat tak, aby se přenášelo stále menší množství buněk.

