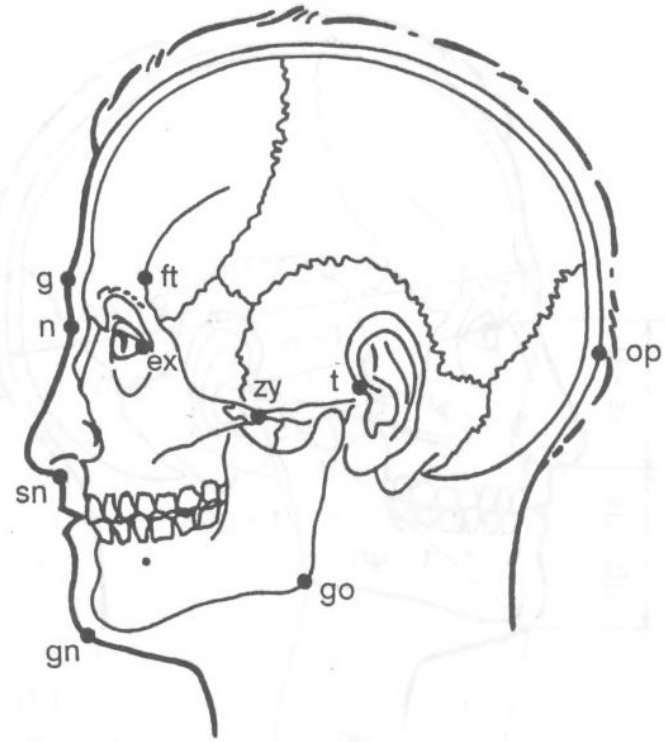
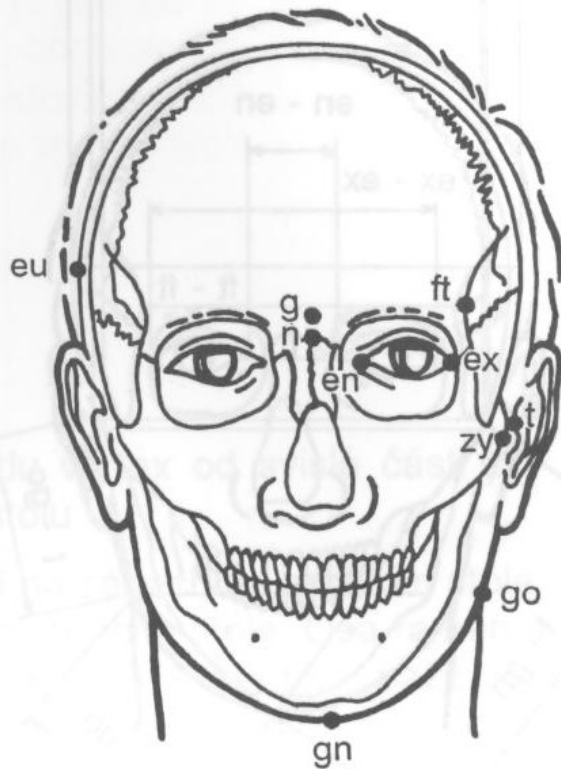
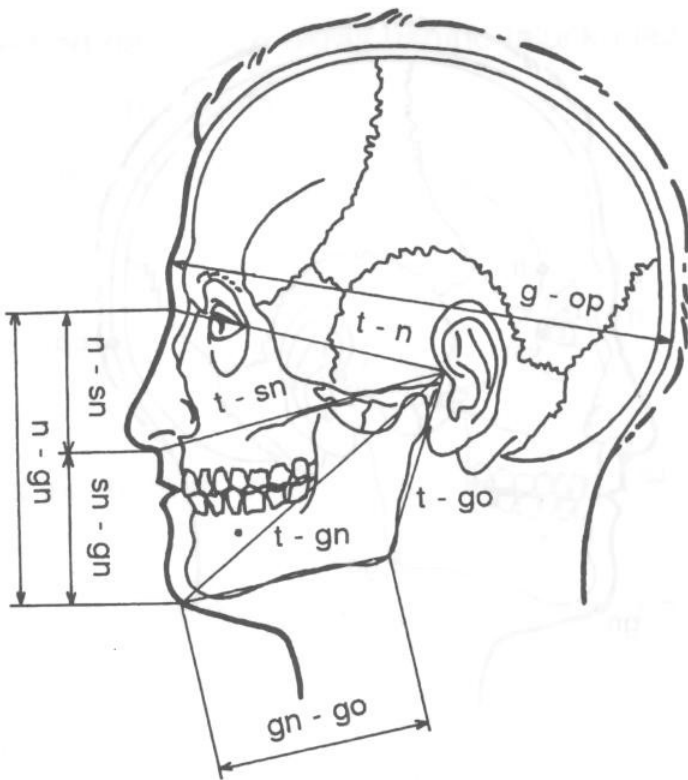


# Měření rozměrů hlavy



# (M1) Největší délka mozkovny - přímá vzdálenost bodu glabella (g) od bodu opistokranion (op),

- pásková míra
- tj. od nejvíce vzdáleného bodu na týlu hlavv ve střední čáře



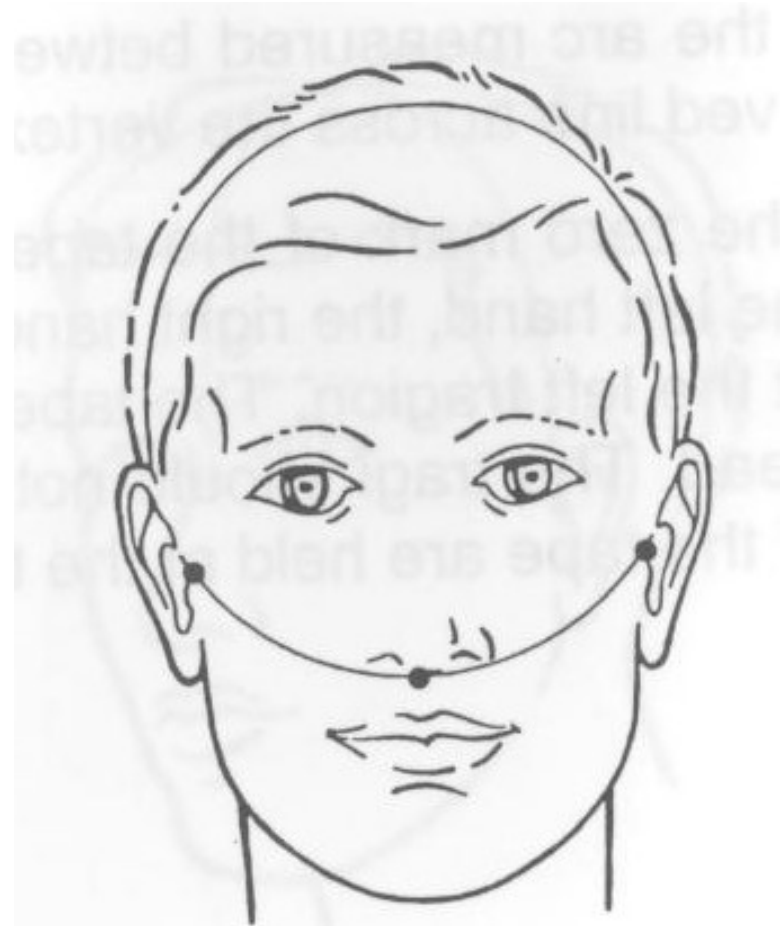
# Transverzální hlavový oblouk (t-v-t)

- pásková míra
- Oblouková míra prochází oběma body tragion a bodem vertex
- Měřidko pevně přiléhá k hlavě
- Nulový bod páskové míry je přitlačován levou rukou na pravém bodu tragion probanda, pravá ruka přidržuje na levostranném bodu tragion
- Chrupavka nesmí být stlačována



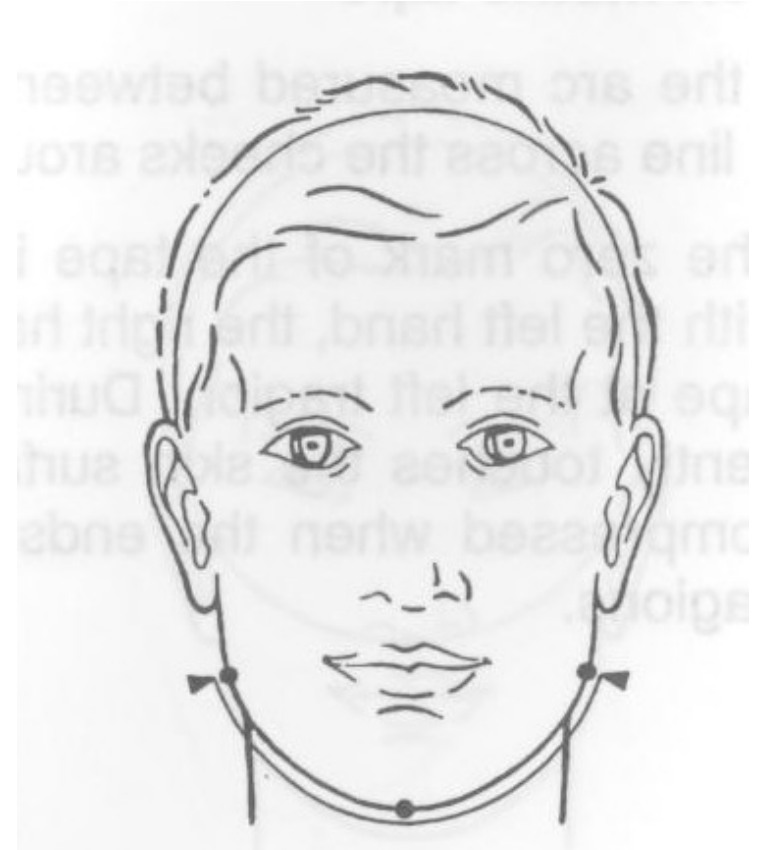
# Subnasale (t-sn-t)

- Pásková míra
- Oblouková míra spojující oba tracion a bod subnasále
- Nulový bod přidržujeme pravý tracion, míra vedena lehce po povrchu obličeje a pravou rukou přidržíme páskovou míru bod tracion



# Oblouk dolní čelisti (go-gn-go)

- Pásková míra
- Oblouková míra spojující oba gonion a bod gnation
- Nulová bod přidržíme na pravém gonionu, míra je vedena lehce po povrchu obličeje v oblasti dolní čelisti a druhý konec měřidla přidržíme pravá ruka na levostranném bodu gonion.



# Největší délka hlavy (g –op)

- Kefalometr
- Přímá vzdálenost bodu glabella od bodu opisthokranion
- Rameno kefalometru držíme pevně na bodu glabella, druhým ramenem přejíždíme týlní partii hlavy v mediální rovině do zjištění největšího rozpětí



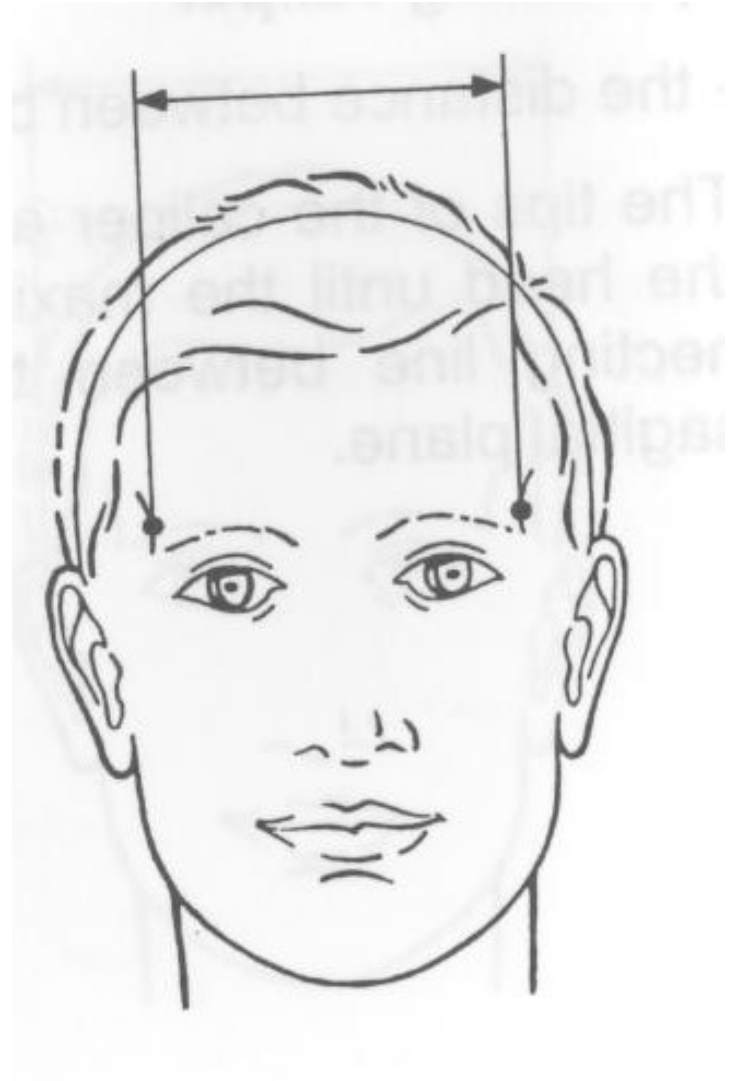
# Největší šířka hlavy (eu – eu)

- Kefalometr
- Přímá vzdálenost mezi pravým a levým bodem euryon
- Oběma rameny kefalometru přejíždíme jemně po obou stranách hlavy do zjištění největší šířky.
- Spojnice musí být kolmá na sagitální rovinu



# Nejmenší šířka čela (ft – ft)

- Kefalometr
- Přímá vzdálenost mezi pravým a levým bodem frontotemporale





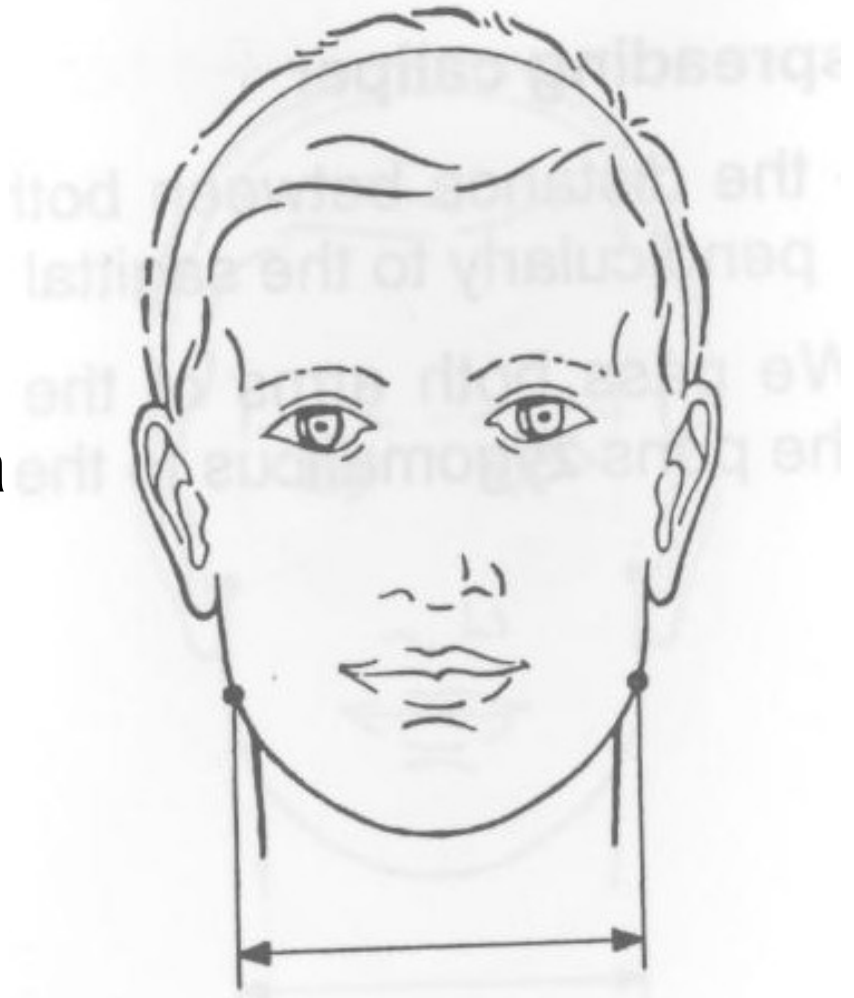
# Šířka obličeje bizygomatika (zy –zy)

- Kefalometr
- Přímá vzdálenost mezi pravým a levým bodem zygion
- Obě ramena kefalometr přejíždíme jemně po pons zygomaticus do zjištění největší šířky
- Spojnice obou konců musí být kolmá na sagitální rovinu



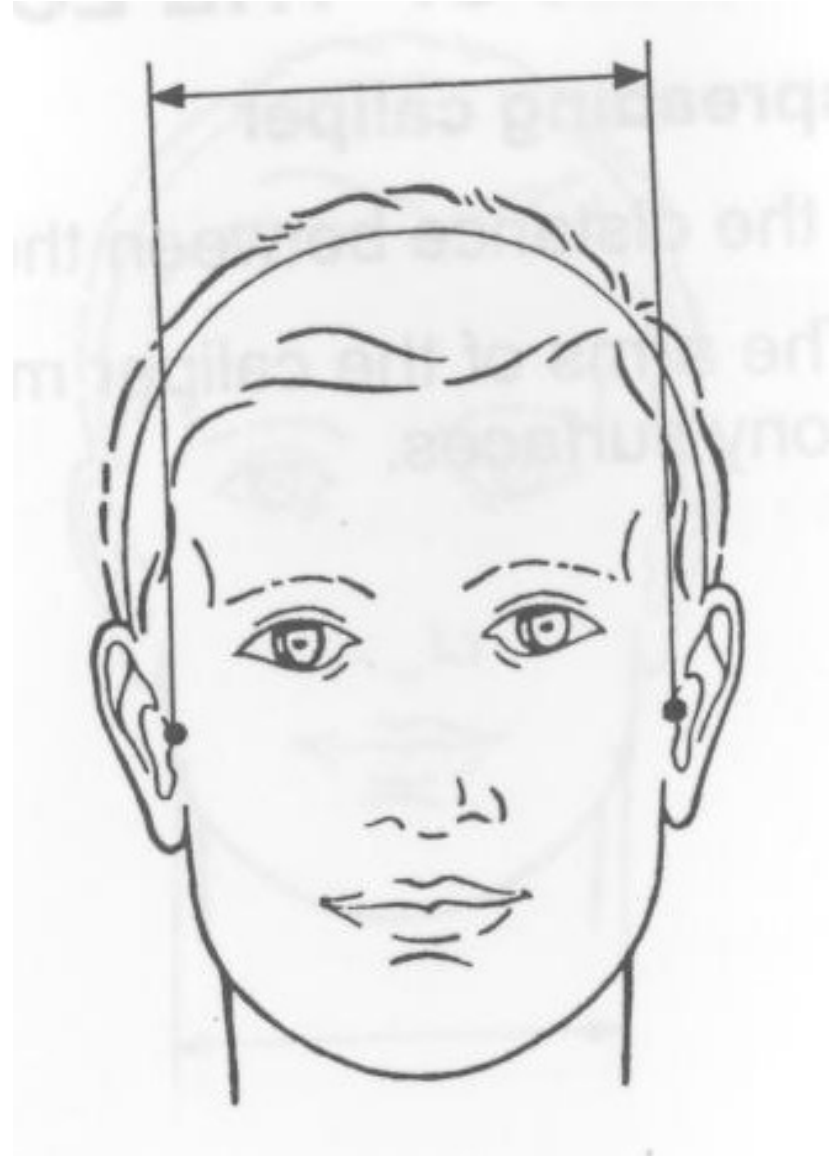
# Šířka úhlu dolní čelisti, šířka dolní čelisti (go –go)

- Kefalometr
- Přímá vzdálenost mezi pravým a levým bodem gonion
- Ramena měřidla je třeba přidržovat prsty na čelisti, aby nedošlo k posunutí



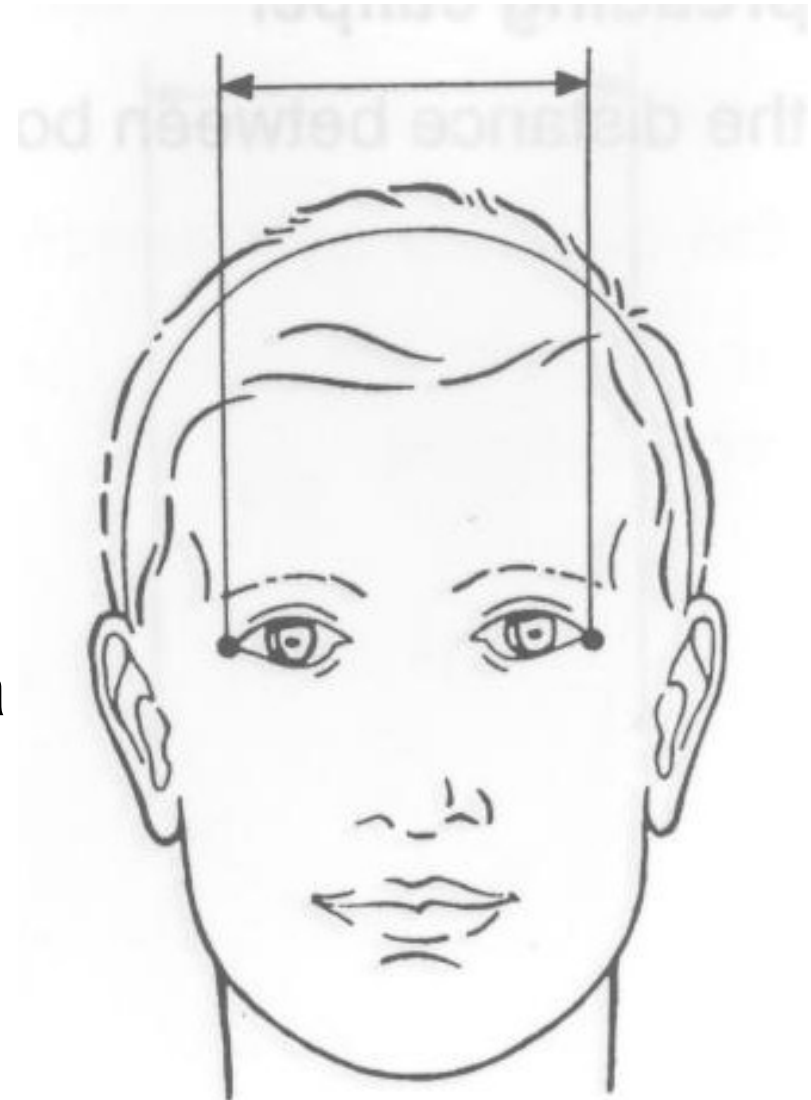
# Šířka baze lební (t – t)

- Kefalometr
- Přímá vzdálenost mezi pravým a levým bodem tragion



# Vzdálenost vnějších očních koutků (ex – ex)

- Posuvné měřidlo
- Přímá vzdálenost mezi pravým a levým bodem ektokanthion
- Proband má při vyšetření otevřené oči a dívá se směrem vzhůru



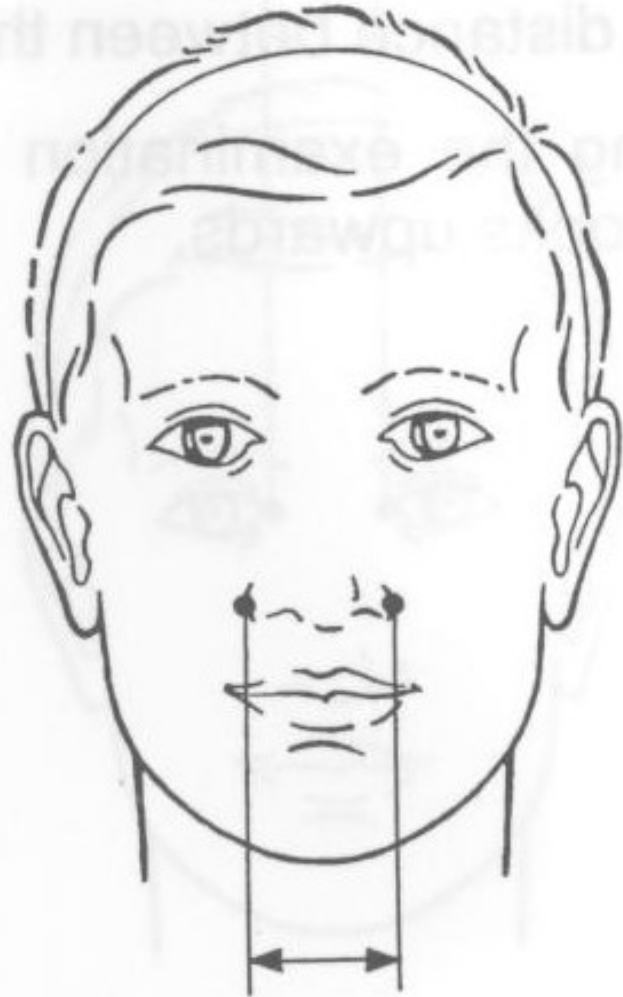
# Vzdálenost vnitřních očních koutků (en – en)

- Posuvné měřidlo
- Přímá vzdálenost mezi pravým a levým bodem entokanthion
- Proband má při vyšetření otevřené oči a dívá se směrem vzhůru



# Šířka nosu (al – al)

- Posuvné měřidlo
- Přímá vzdálenost mezi oběma body alare
- Nosní křídélka se bez nejmenšího tlaku



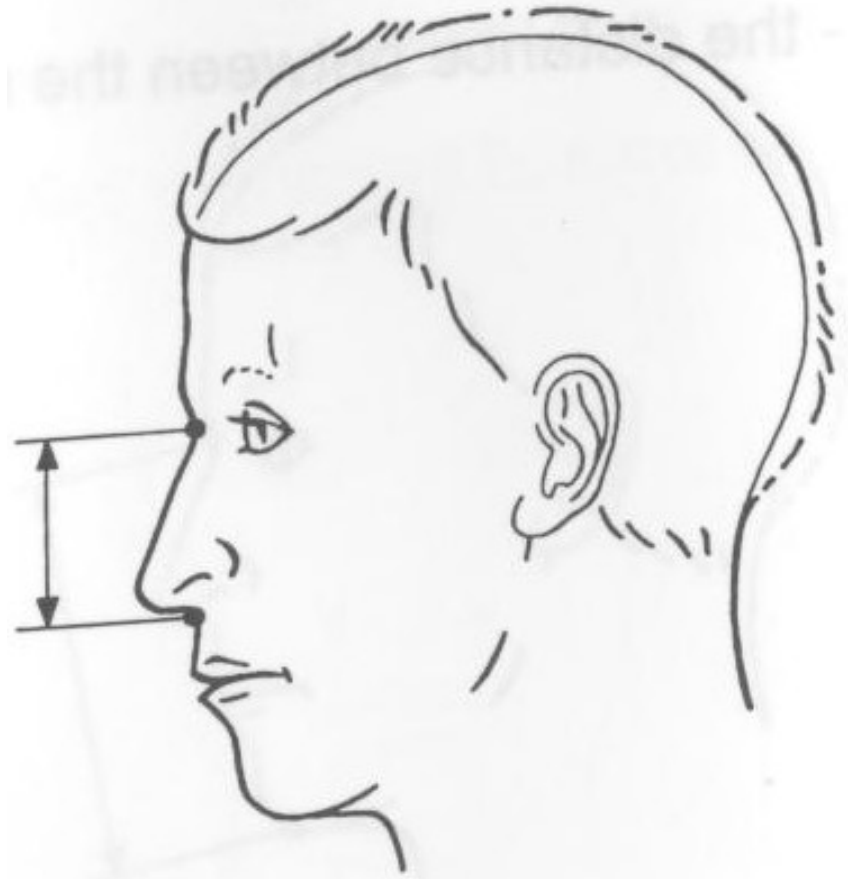
# Morfologická výška obličeje (n – gn)

- Posuvné měřidlo
- Přímá vzdálenost mezi body nasion a gnathion



# Výška nosu (n – sn)

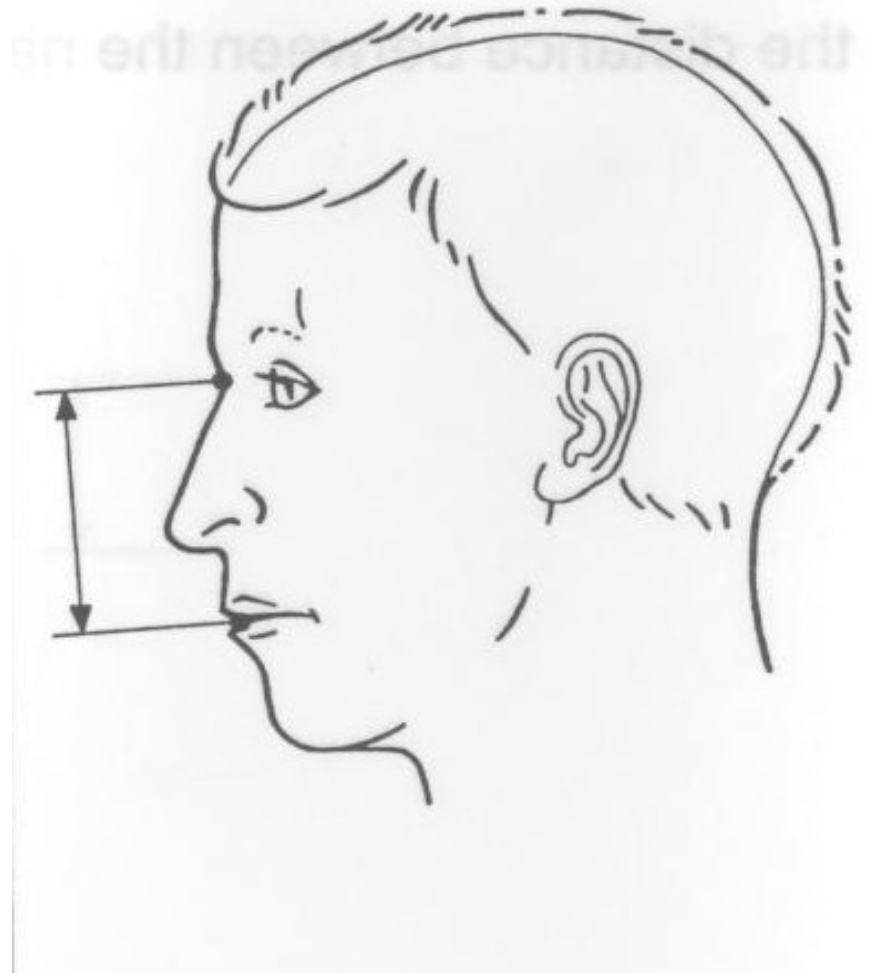
- Posuvné měřidlo
- Přímá vzdálenost bodů nasion a subnasale





# Fyziognomická výška horního obličeje (n – sto)

- Posuvné měřidlo
- Přímá vzdálenost bodů nasion a stomion



# Výška dolního obličeje (sn – gn)

- Posuvné měřidlo
- Přímá vzdálenost bodů subnasale a gnation



# Výška dolní čelisti (sto –gn)

- Posuvné měřidlo
- Přímá vzdálenost bodů stomion a gnathion



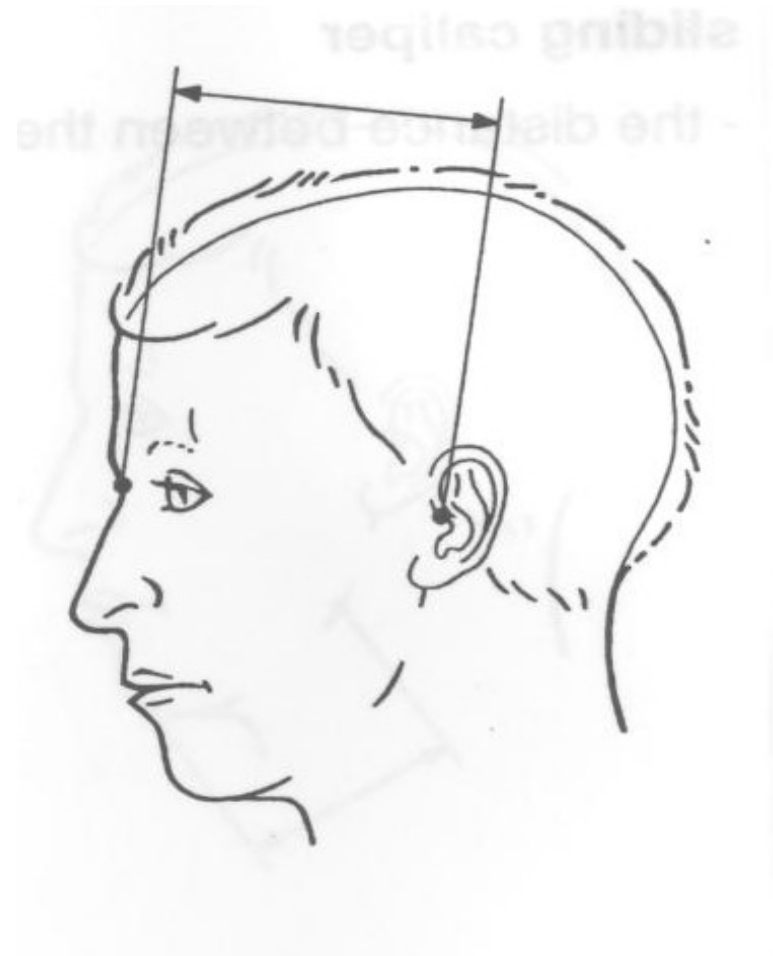
# Hloubka dolní čelisti (gn – go)

- Posuvné měřidlo
- Přímá vzdálenost bodu gnathion od bodu gonion



# Hloubka horní třetiny obličeje (t – n)

- Posuvné měřidlo
- Přímá vzdálenost bodu nasion od bodu tragion



# Hloubka střední třetiny obličeje (t – sn)

- Posuvné měřidlo
- Přímá vzdálenost bodu subnasale od bodu tragion



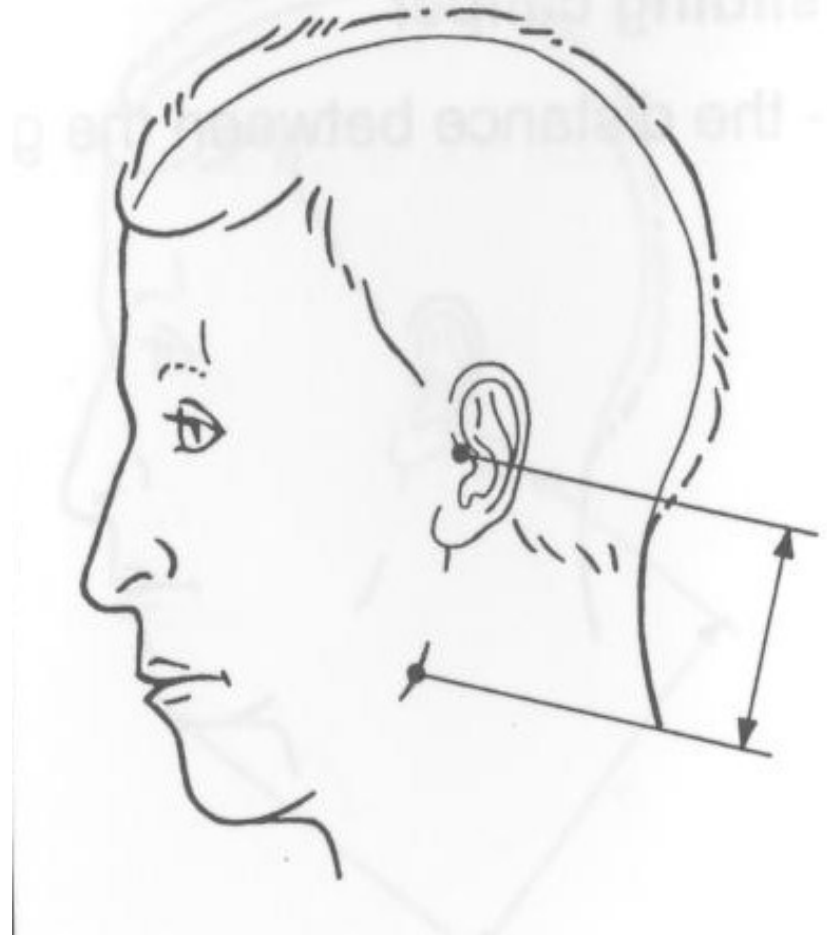
# Hloubka dolní třetiny obličeje (t – gn)

- Posuvné měřidlo
- Přímá vzdálenost bodu gnathion od bodu tragion



# Vzdálenost tragion – gonion (t – go)

- Posuvné měřidlo
- Přímá vzdálenost bodu gonion od bodu tragion





# Fyziognomická délka ucha (sa – sba)

- Posuvné měřidlo
- Přímá vzdálenost bodů supraaurale a subaurale
- Maximální délka dlouhé osy ušního boltce

