

MODULARIZACE VÝUKY EVOLUČNÍ A EKOLOGICKÉ BIOLOGIE

CZ.1.07/2.2.00/15.0204



INVESTICE DO ROZVOJE VZDĚLÁVÁNÍ

Systematické zařazení

Treubiopsida

Blasiopsida

Marchantiopsida: Sphaerocarpidae

Monocleidae

Marchantiidae

Haplomitriopsida

Jungermanniopsida:

Metzgeriidae

Jungermanidae

Blasia pusila

Conocephalum conicum,
Marchantia polymorpha,
Preissia quadrata

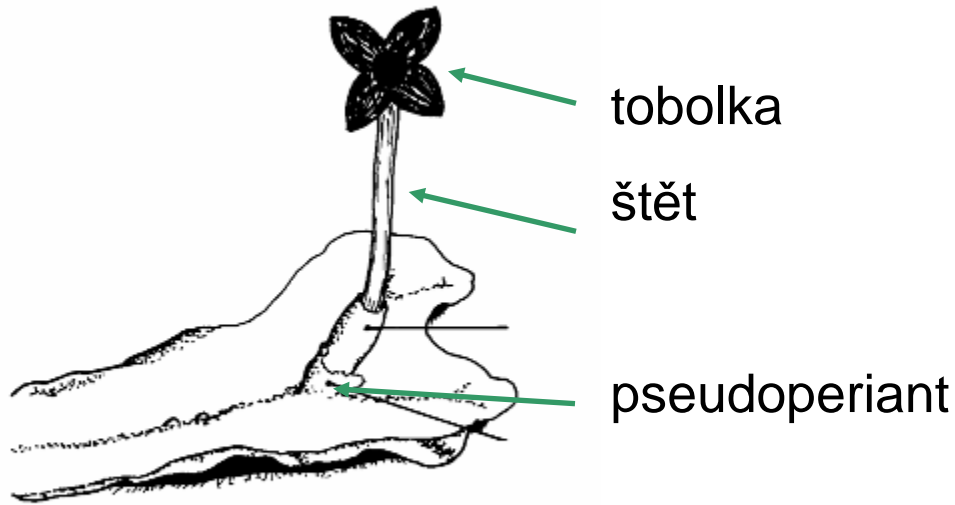
Riccia sorocarpa

Pellia,

Aneura pinguis

Metzgeria furcata

Znaky

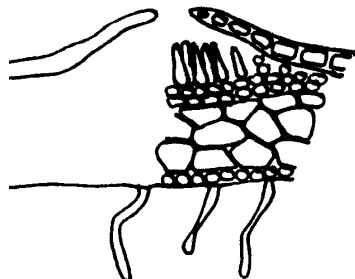


► rhizoidy: hladké, čípkaté

► žebro

► ventrální šupiny

► dýchací otvor: jednoduchý, soudečkovitý



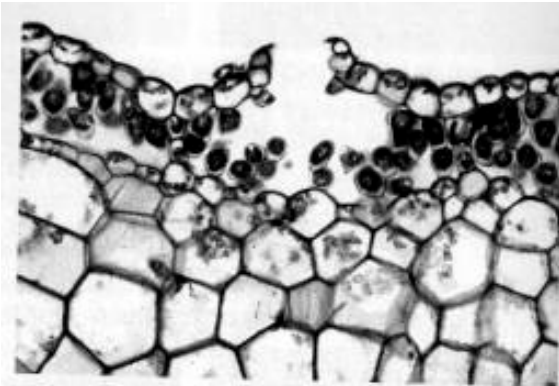
Marchantia polymorpha



Marchantia polymorpha

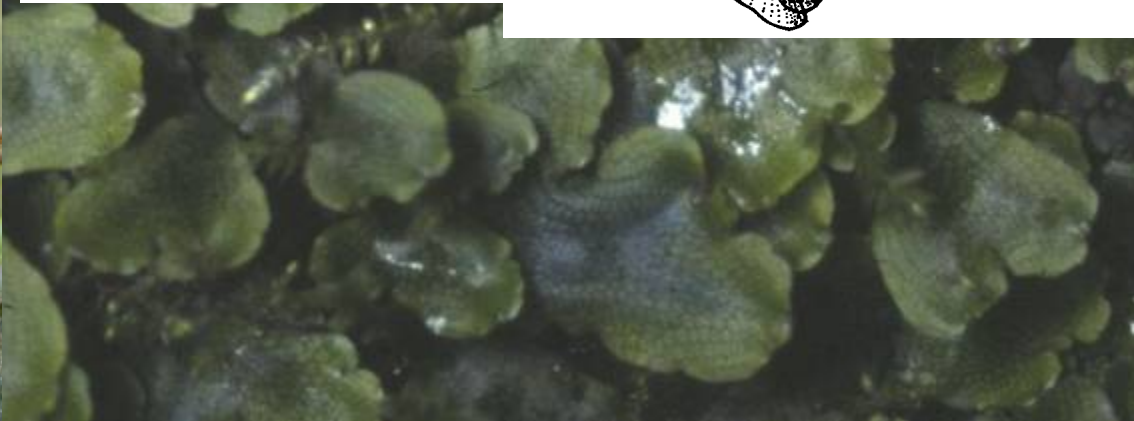
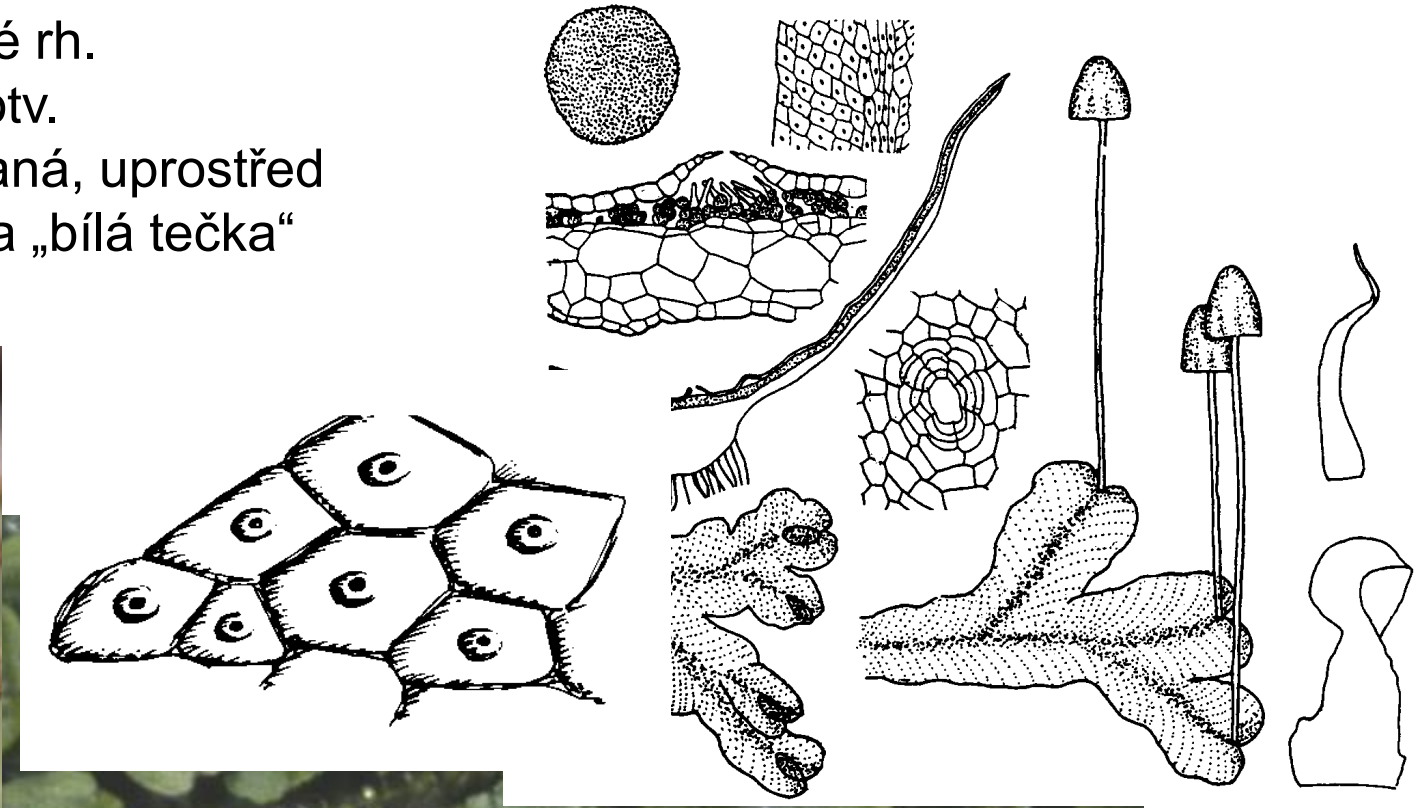
hladké + čípkaté rh.
soudečkovitý dýchací otv.
pohárky s rozmn. tělísky

stélka ± políčkováná, uprostřed
tmavý pruh
dvoudomá, rozdílný tvar samč. a
samič. receptakula



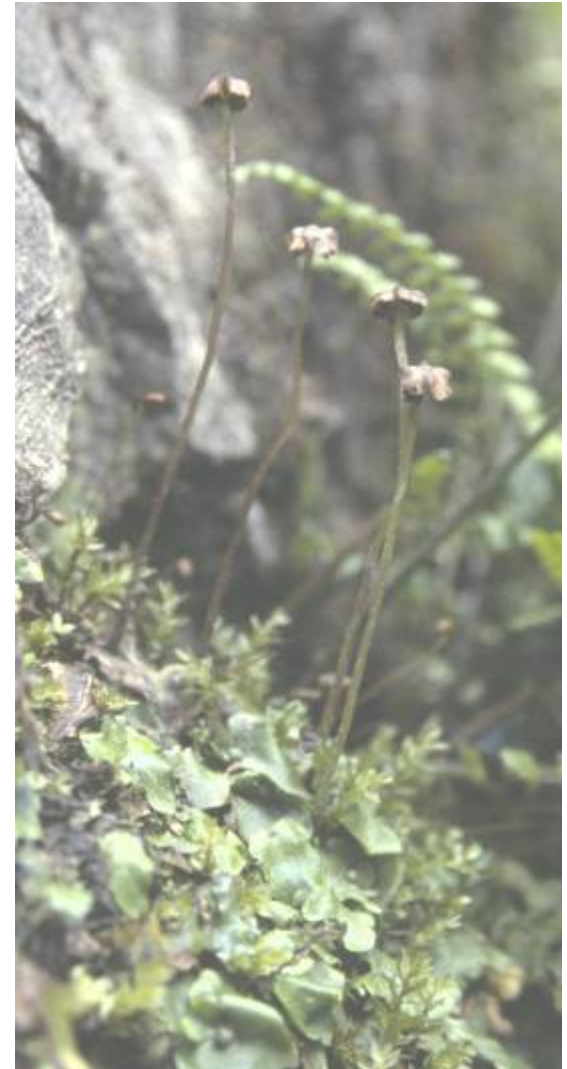
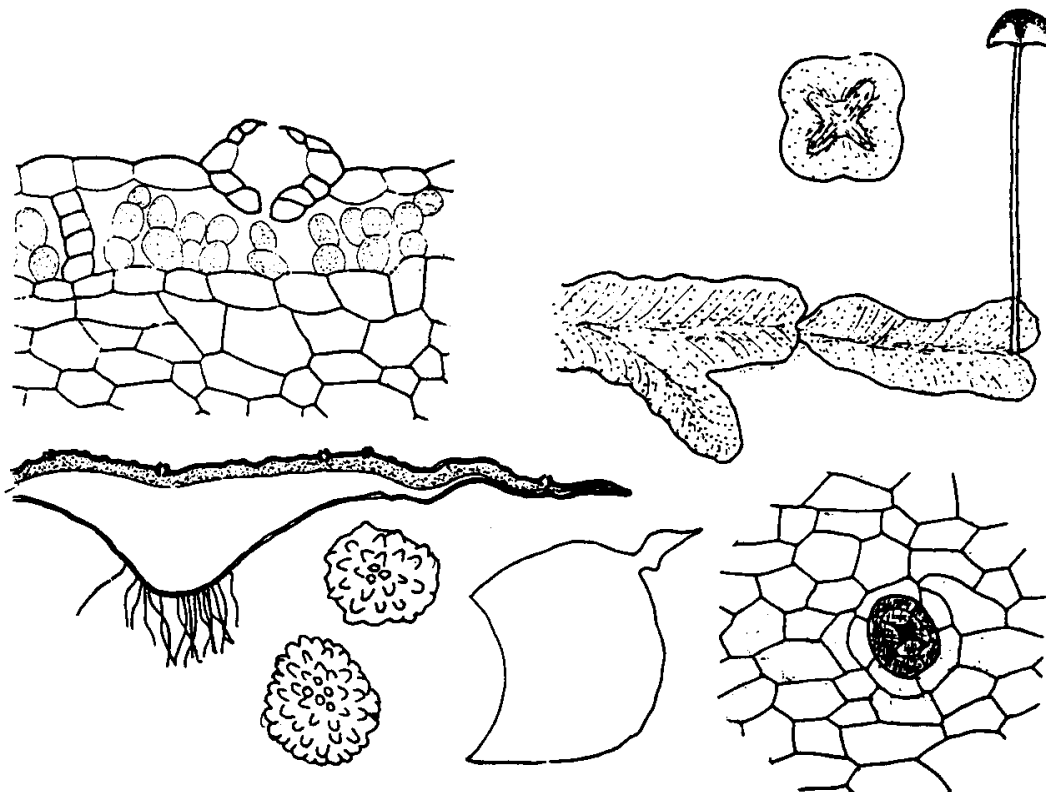
Conocephalum conicum

hladké + čípkaté rh.
jednoduchý d. otv.
stélka políčkováná, uprostřed
každého políčka „bílá tečka“



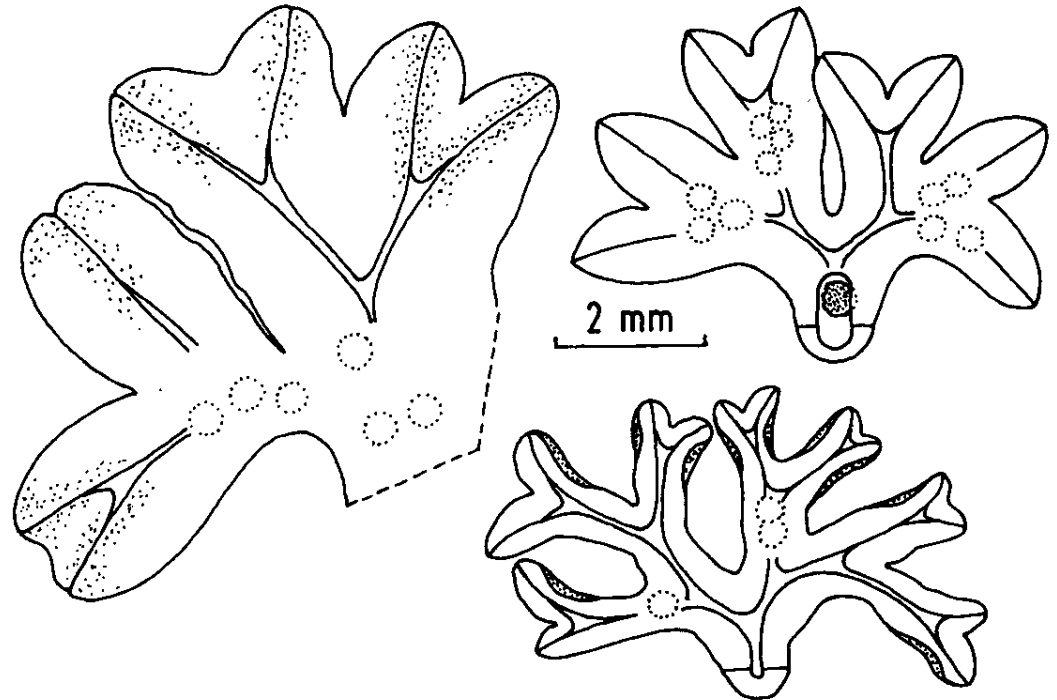
Preissia quadrata

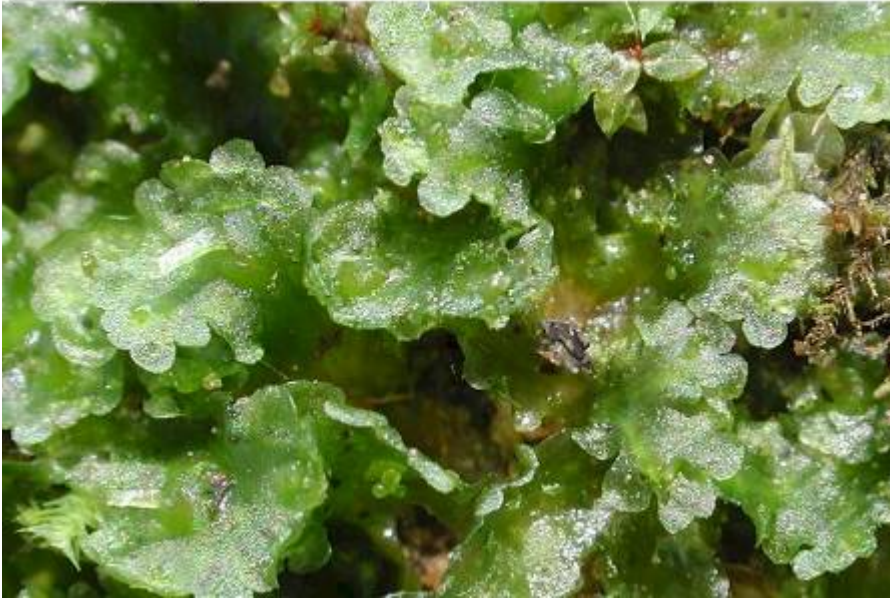
hladké + čípkaté rh.
soudečkovitý dýchací otvor.



Riccia sorocarpa

hladké + čípkaté rh.
hvězdovitý tvar stélky
tobolka ponořená do stélky
malé šupiny



Blasia pusilla

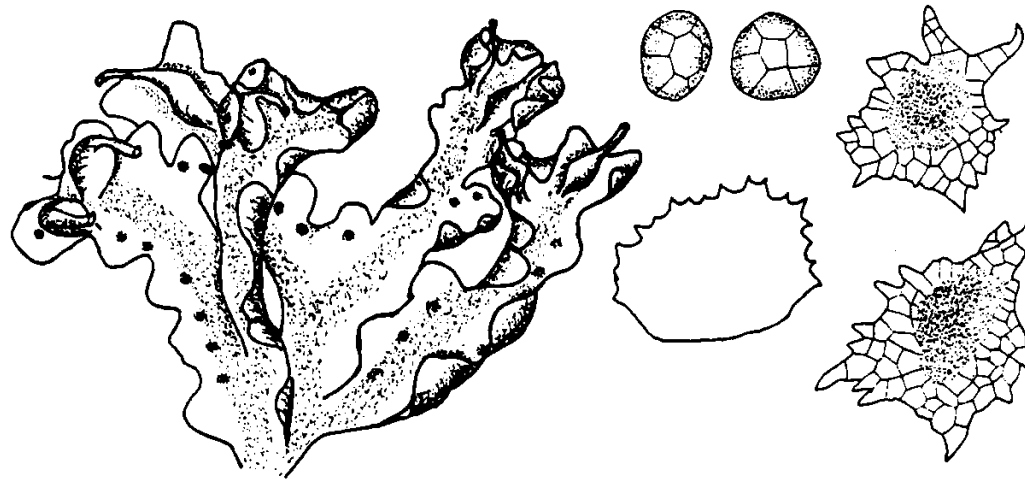
Blasia pusilla

hladké rh.

stélka je na okraji zvlněná,
laločnatá

zubaté, hvězdovité šupiny

černé t. = kolonie *Nostoc*,
lahvicovitě útvary s gemami

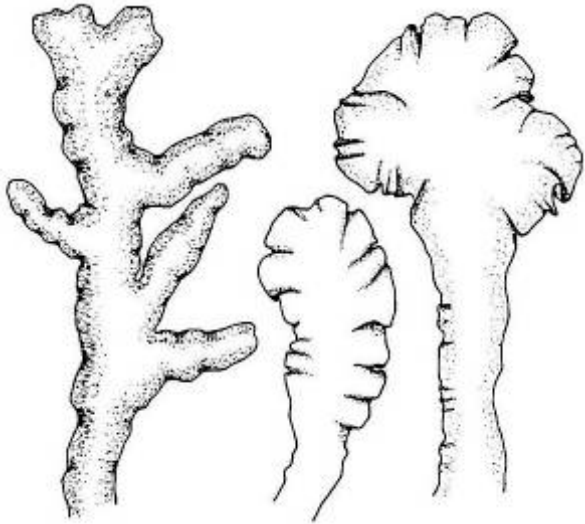


Aneura pinguis

hladké rh.

st. uprostřed bez žebra

st. 2–10 mm široká

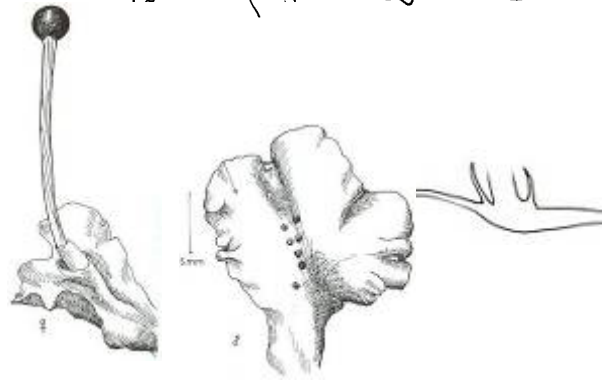


Pellia hladké rh.
vyniklé žebro, není ostře ohraničeno

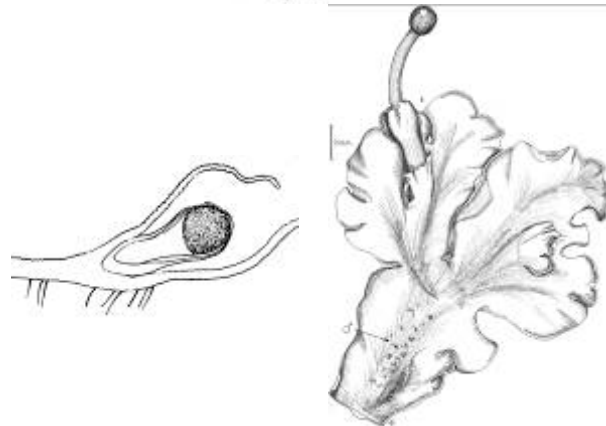
P. endiviifolia
mnohonásobně dělené
konce stélky (podzim)
dvoudomá



P. neesiana
dvoudomá



P. epiphylla
jednodomá



Metzgeria

hladké rh.

st. uprostřed s vyniklým a
ostře ohraničeným žebrem

M. furcata – svrch.

str. lysá, okraj po celé
délce s veget.
větvičkami, až 1 mm
široká st.

M. conjugata –

svrch. str. lysá, bez
veget. větviček, ca 2
mm široká st.

Apometzgeria

pubescens – svrchní
str. hustě chlupatá

