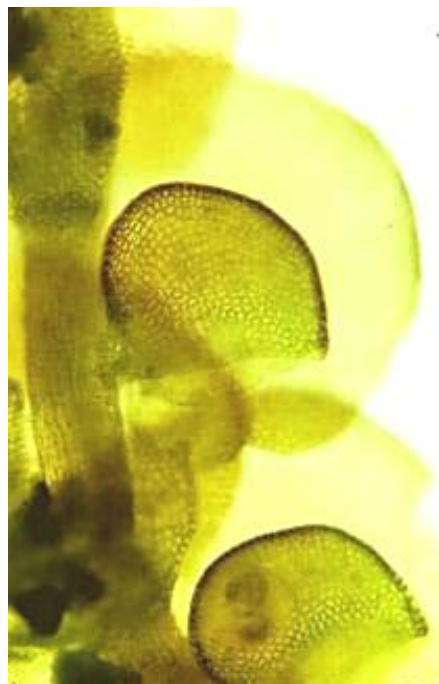


MODULARIZACE VÝUKY EVOLUČNÍ A EKOLOGICKÉ BIOLOGIE

CZ.1.07/2.2.00/15.0204



INVESTICE DO ROZVOJE VZDĚLÁVÁNÍ

Systematické zařazení, játrovky foliózní

Jungermanniopsida:

Metzgeriidae

Jungermanniidae

Lepicoleales

Jungermanniales

Radulales

Porellales

Ptilidium pulcherrimum

Chiloscyphus profundus,

Ch. coadunatus

Plagiochila porelloides,

P. asplenioides

Lepidozia reptans

Lophozia barbata

Scapania undulata

Diplophyllum albicans

Porella platyphylla

Frullania dilatata

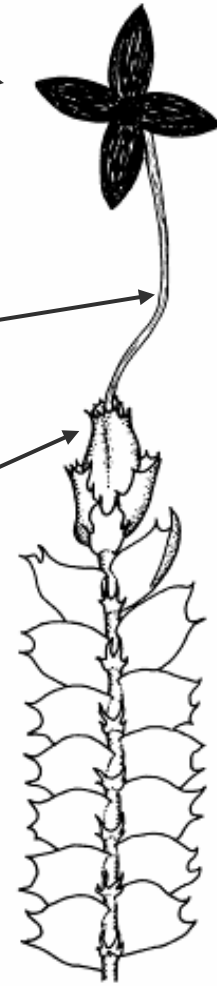
Znaky



výtrusnice

stět

perianth

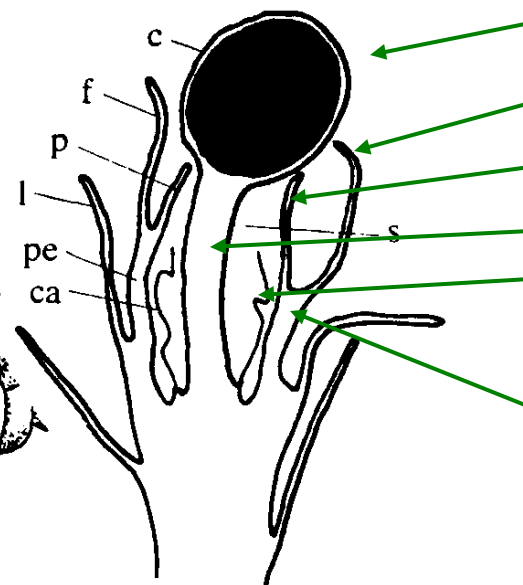
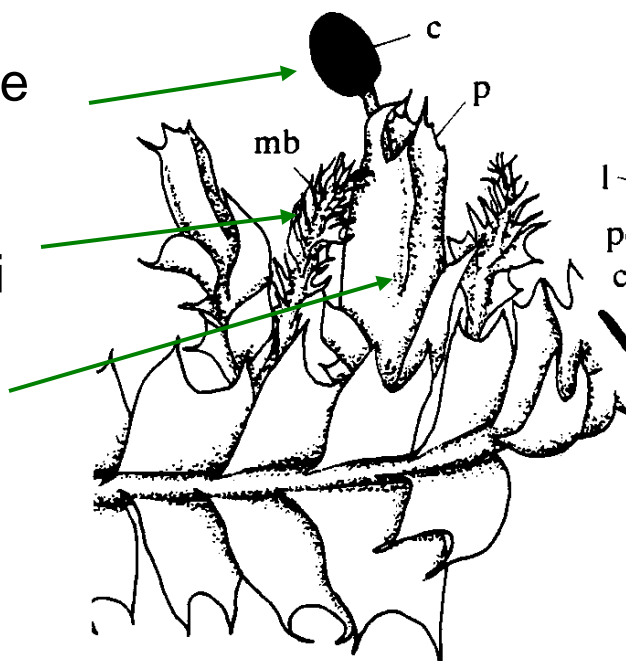


výtrusnice

větv. s

antheridii

perianth



výtrusnice

obalný lístek

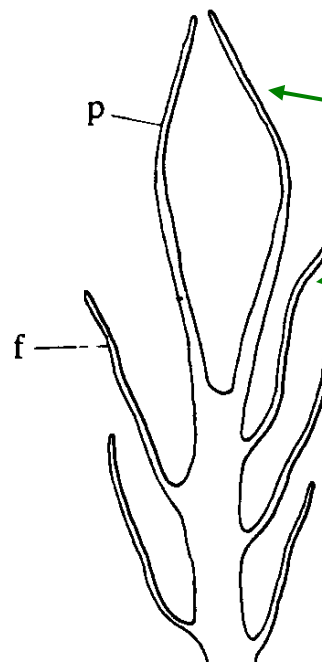
perianth

stět

calyptra

(čepička)

perigynium



perianth

obalný lístek

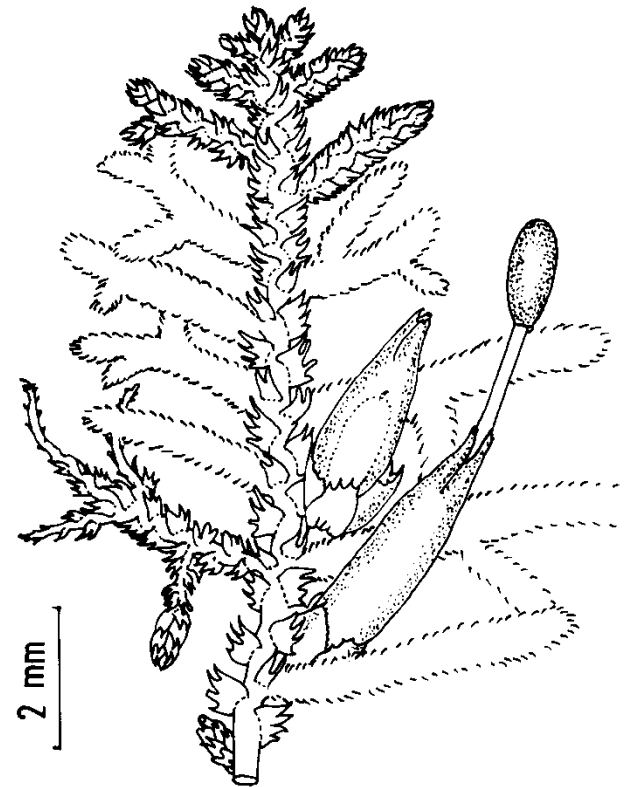
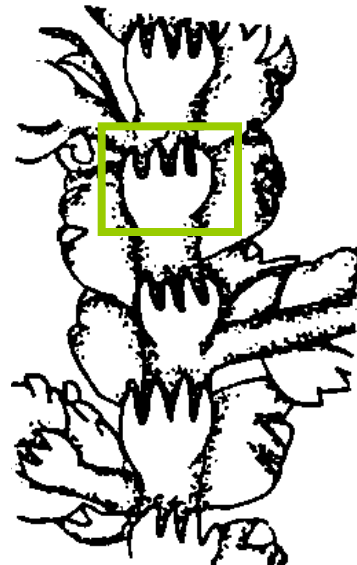
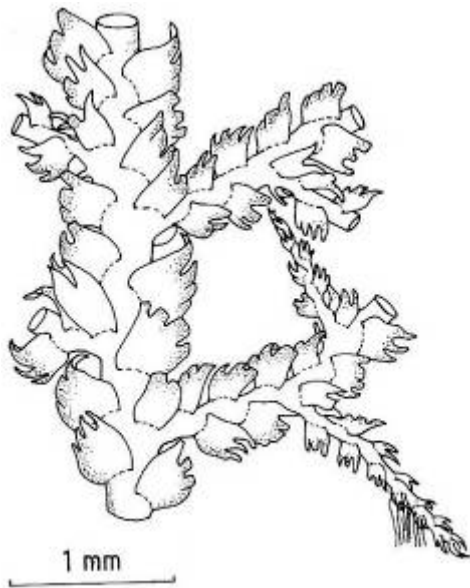
Lepidozia reptans

nadsazené

L hluboce 3-laločnaté

SL 4-laločnaté

pravidelně zpeřené lodyžky

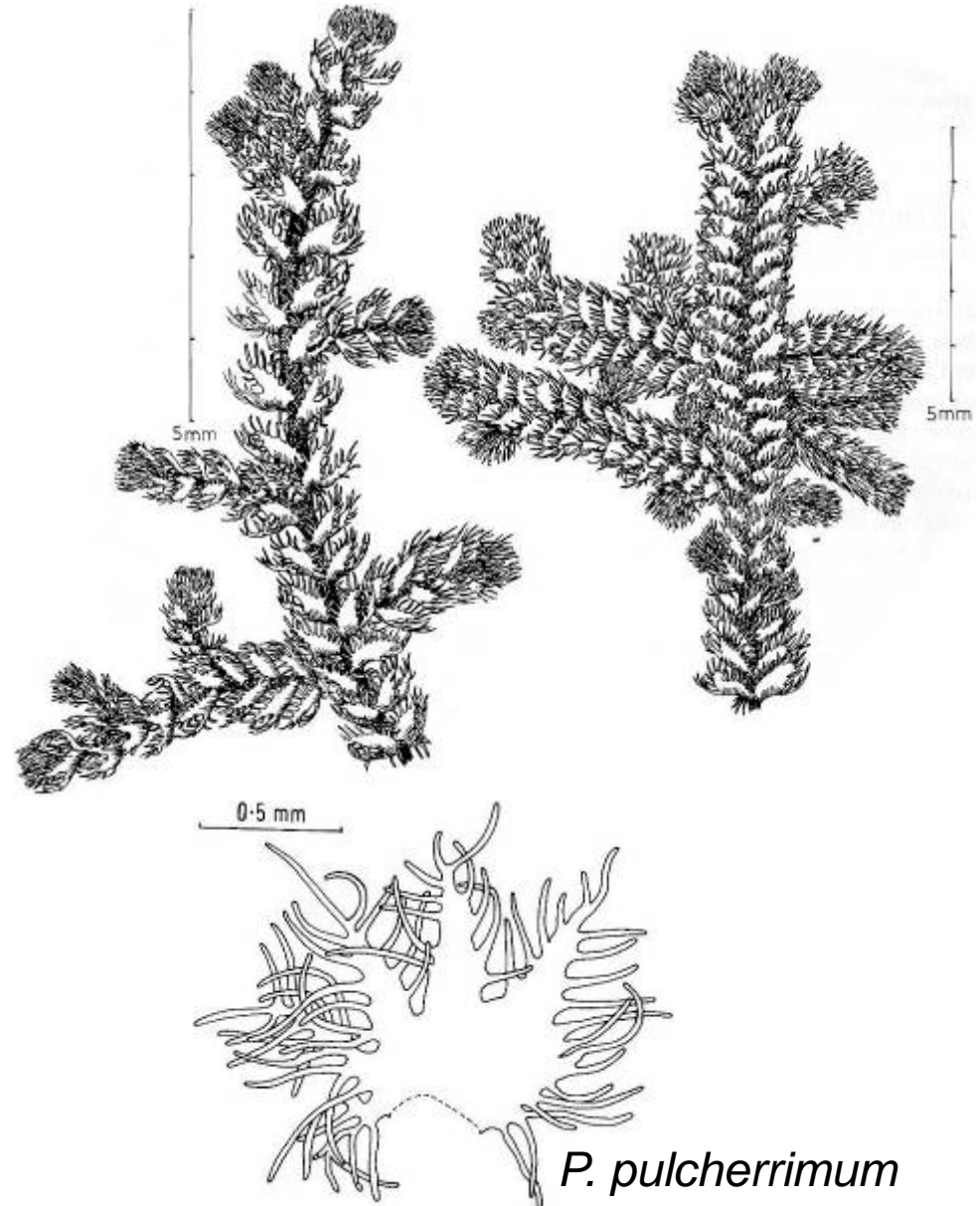


Ptilidium pulcherrimum

L s chlupovitými laloky

L dělené ca do 3/4

L příčně postavené

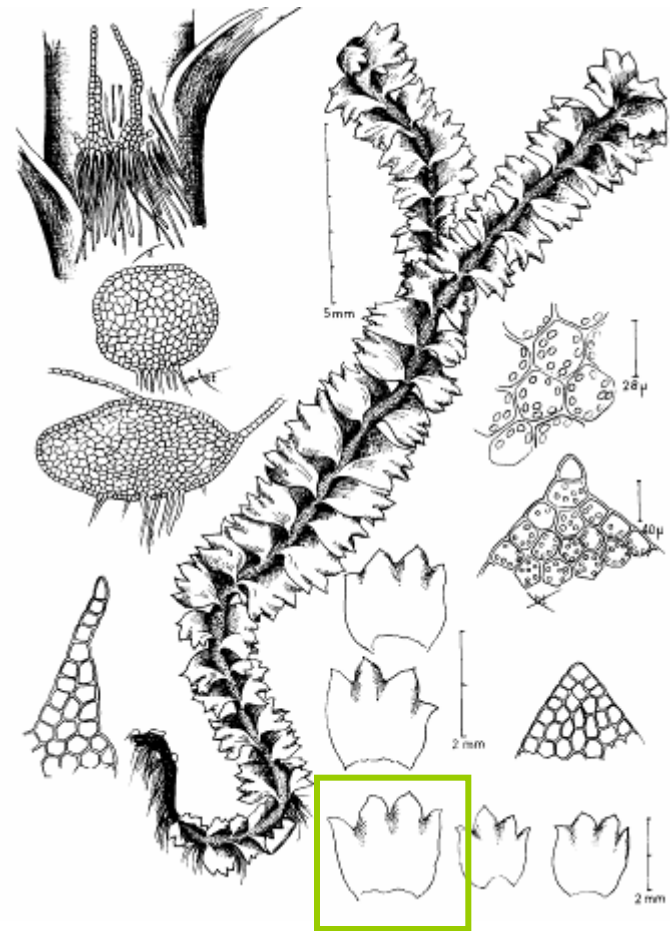
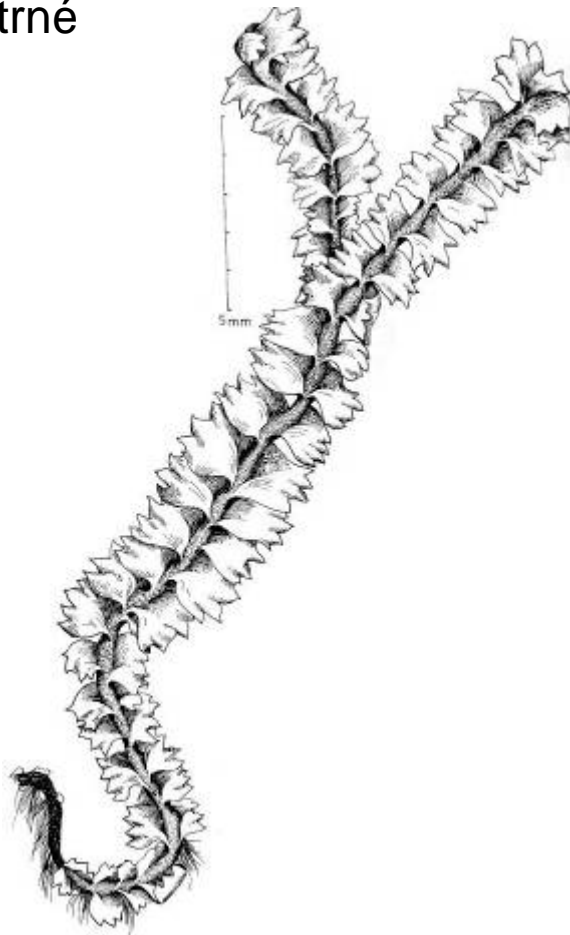


Lophozia barbata (*Barbilophozia b.*)

L podložené

L 4-laločnaté, dělené do $\frac{1}{4}$

SL nejsou patrné



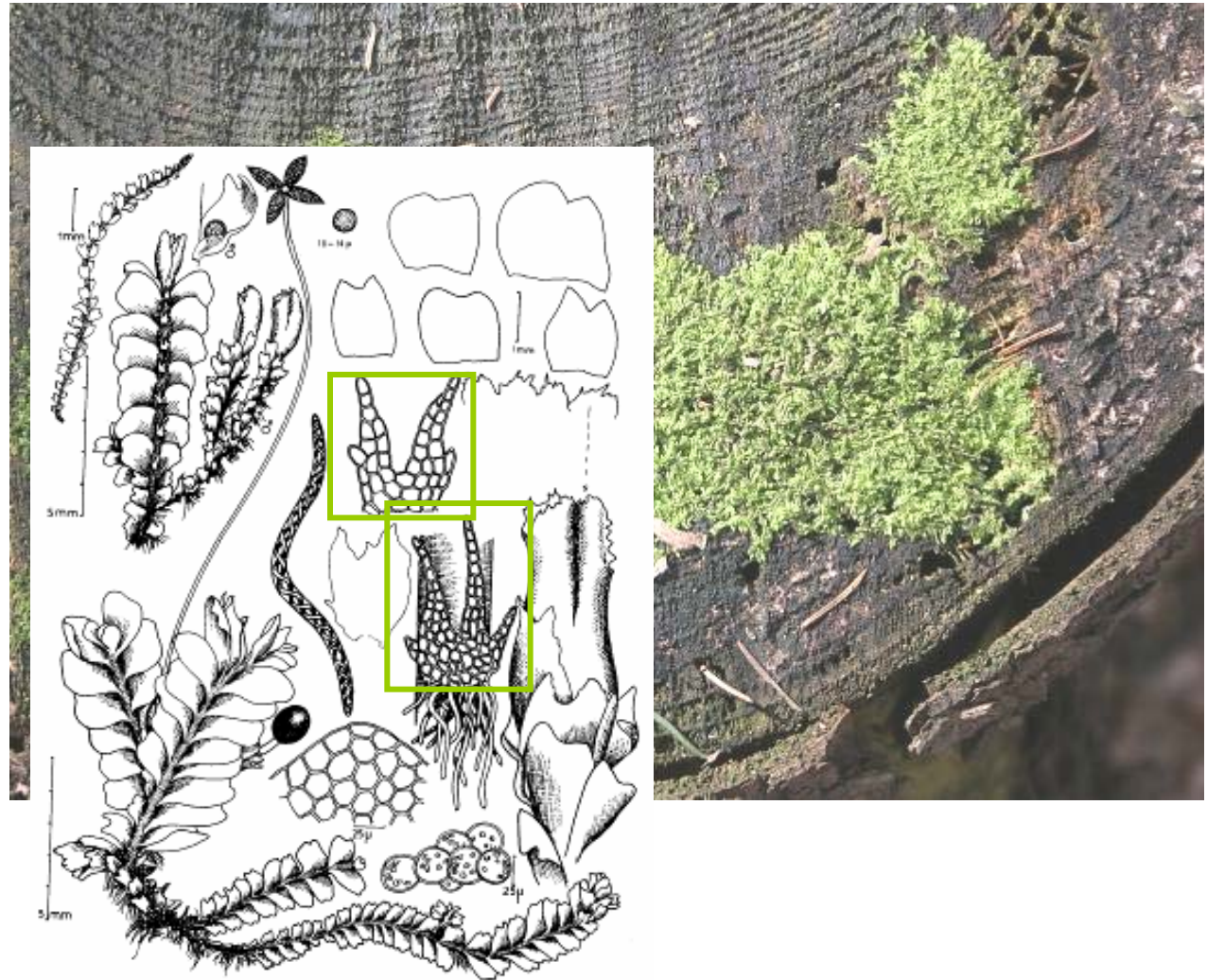
Chiloscyphus profundus (*Lophocolea heterophylla*)

L podložené

L 2-laločnaté

SL 2-laločnaté

L v horní polovině
lodyžky jen vykrojené

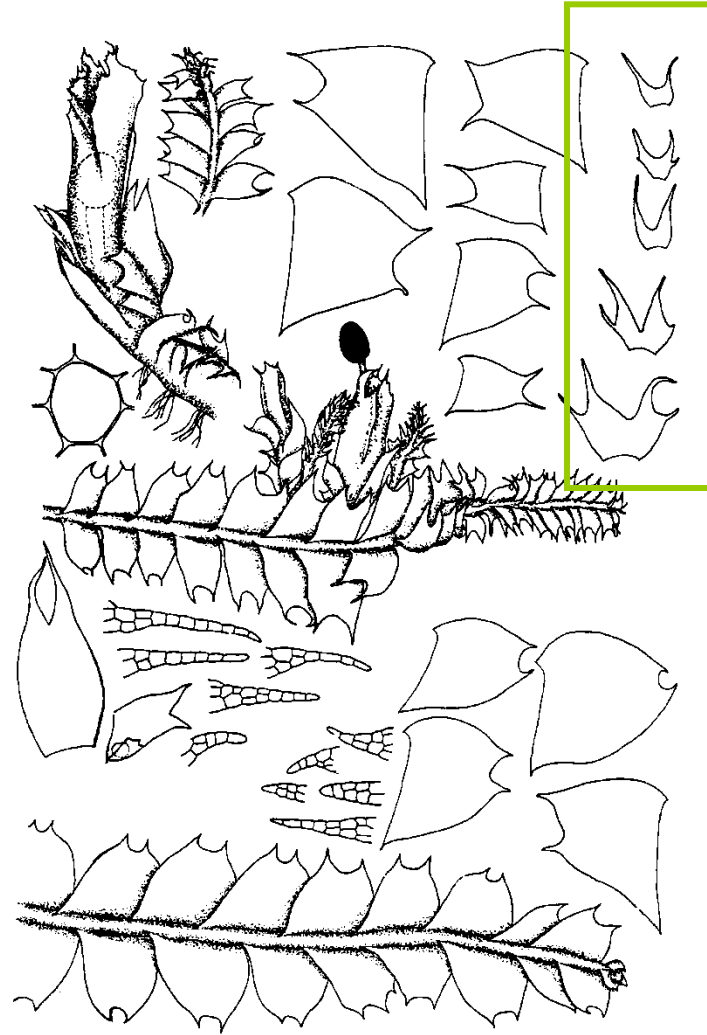


Chiloscyphus coadunatus (*Lophocolea bidentata*)

L podložené

L 2-laločné

SL 2-laločné



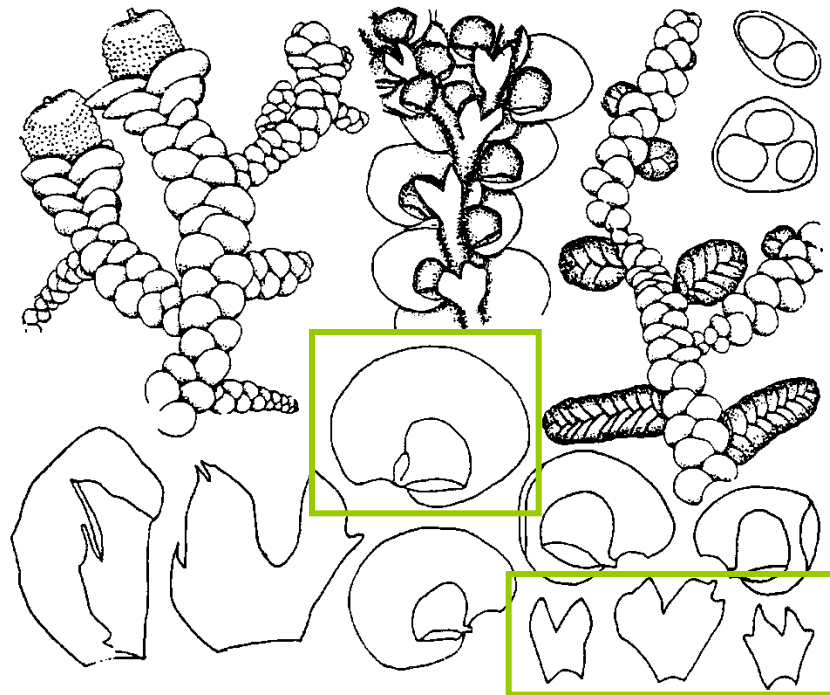
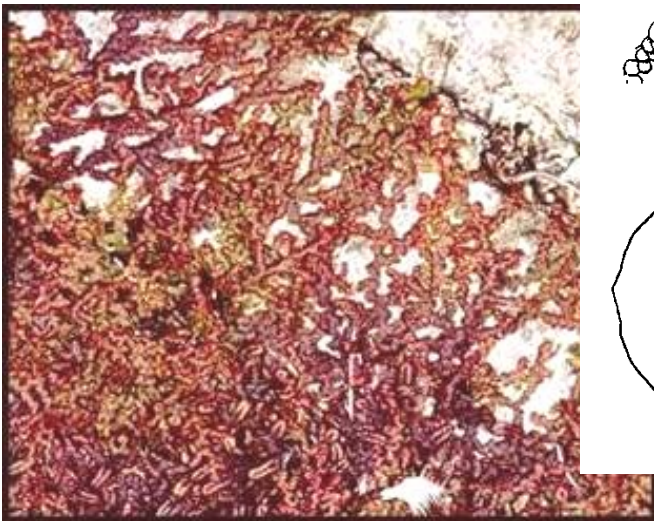
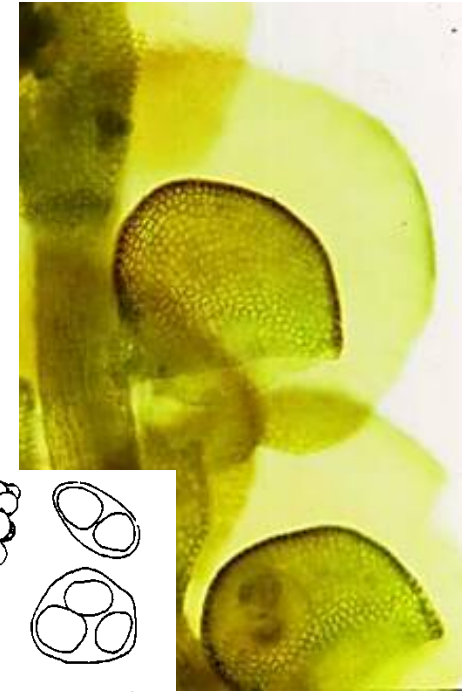
Frullania dilatata

nadsazené L

L rozdělené ve větší svrchní a menší
spodní laloky

SL zjevné

spodní lalok helmicovitý

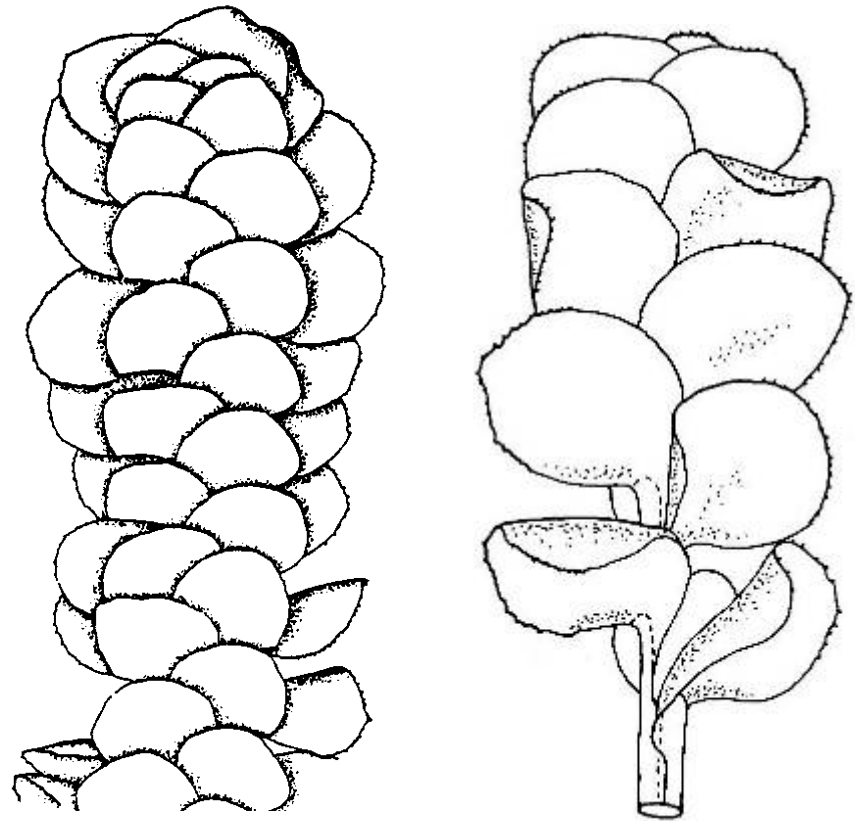


Scapania undulata

L podložené

L dif. na menší svrchní lalok a větší
spodní lalok

SL chybí



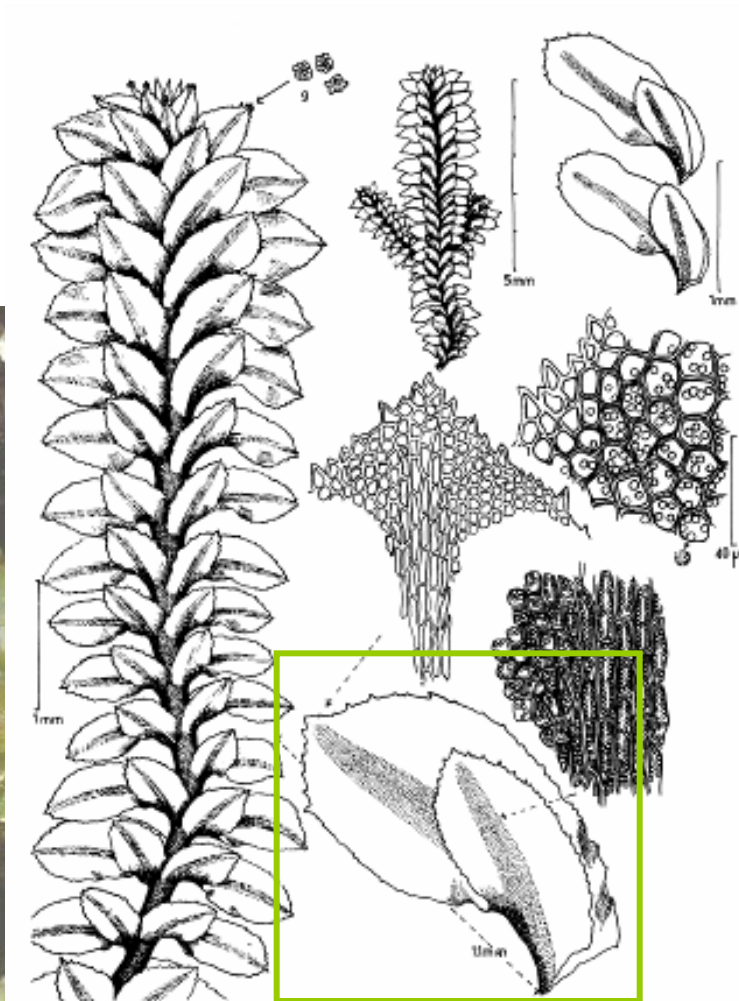
Diplophyllum albicans

L podložené

L dif. na menší svrchní lalok
a větší spodní lalok

SL chybí

spodní lalok jazykovitý, zakřivený
ve stř. laloků několik řad prodloužených b.
(přip. žebro)

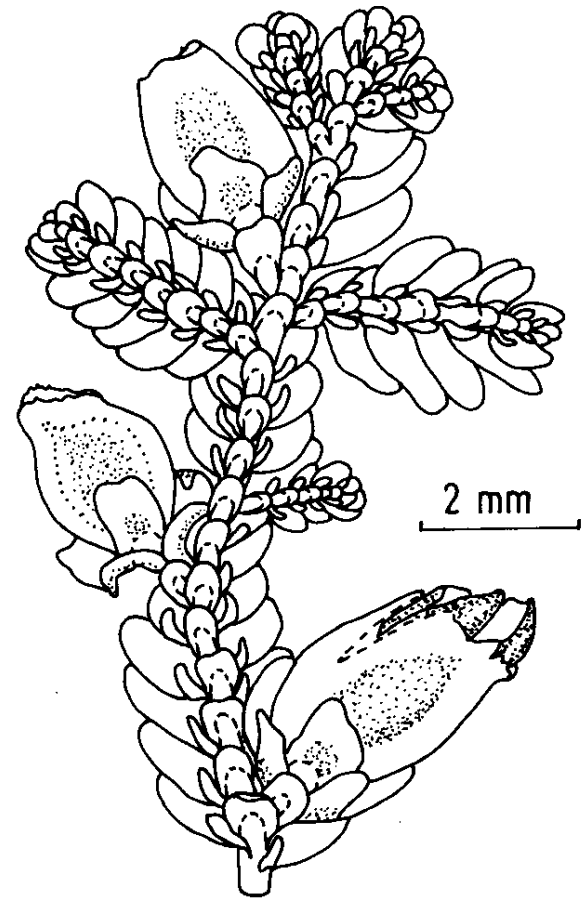
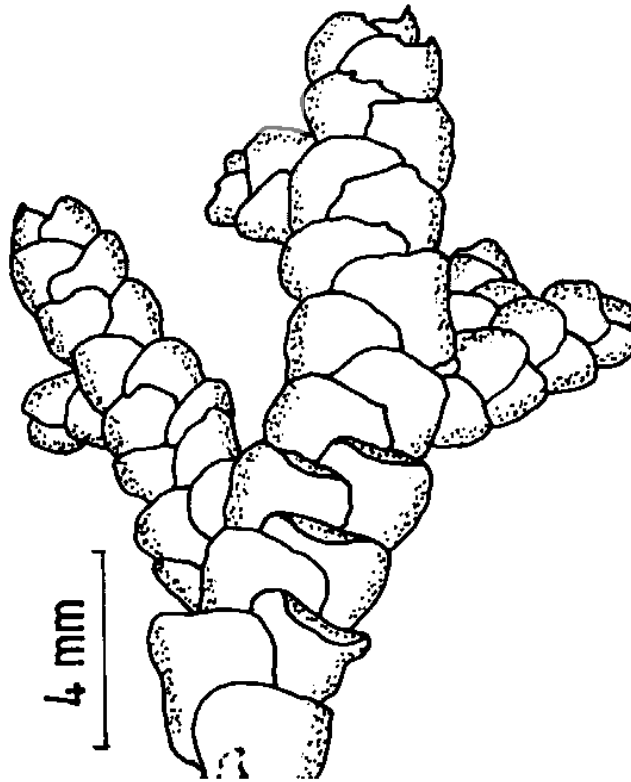
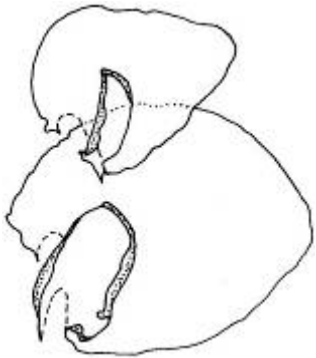


Porella platyphylla

L nadsazené

SL zjevné

L dif. ve větší svrchní a menší spodní
laloky



Plagiochila asplenioides

L podložené

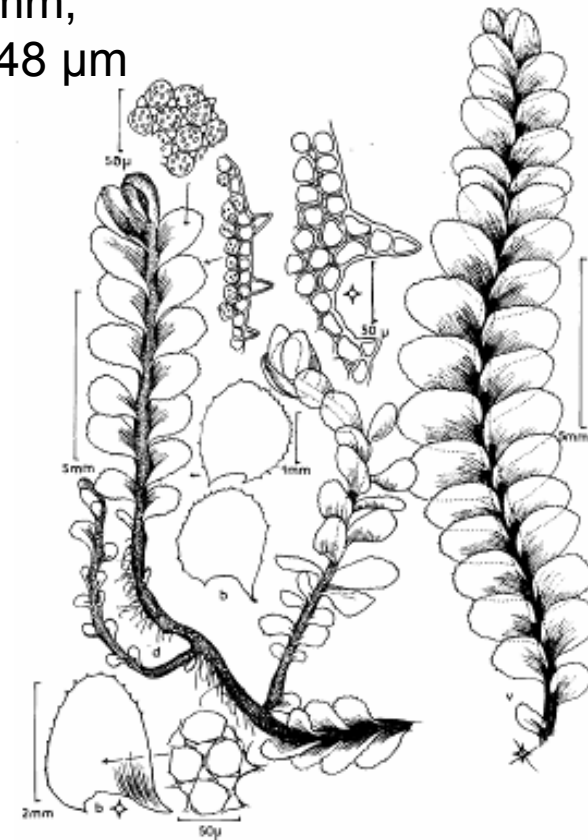
L celistvé, zubaté na okraji

SL nejsou

5–9 mm široká lodyha,

L 2,5–4,2 mm,

buňky 32–48 μm



Plagiochila porelloides

L podložené

L celistvé, zubaté na okraji

SL nejsou

1,6–5,6 mm široké lod.

L 1,3–2,5 mm dlouhé, buňky 24–44 μm

