

MODULARIZACE VÝUKY EVOLUČNÍ A EKOLOGICKÉ BIOLOGIE

CZ.1.07/2.2.00/15.0204



INVESTICE DO ROZVOJE VZDĚLÁVÁNÍ

Rašelíníky

Sphagnopsida: Sphagnales

Ambuchananiales

Sekce: **Sphagnum**

Acutifolia

Cuspidata

Rigida

Squarrosa

Subsecunda

(Polyclada)

S. magellanicum

S. palustre

S. papillosum

S. girgensohnii

S. warnstorffii

S. cuspidatum

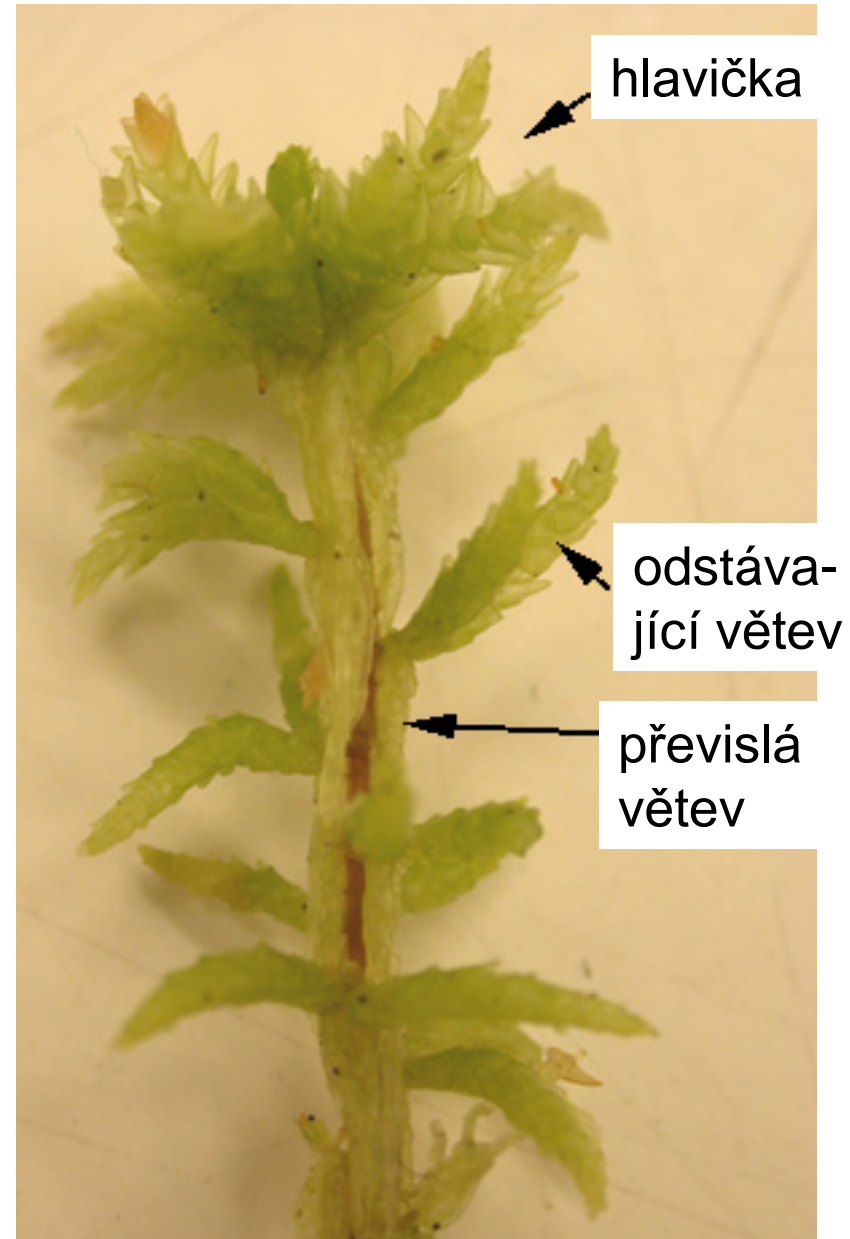
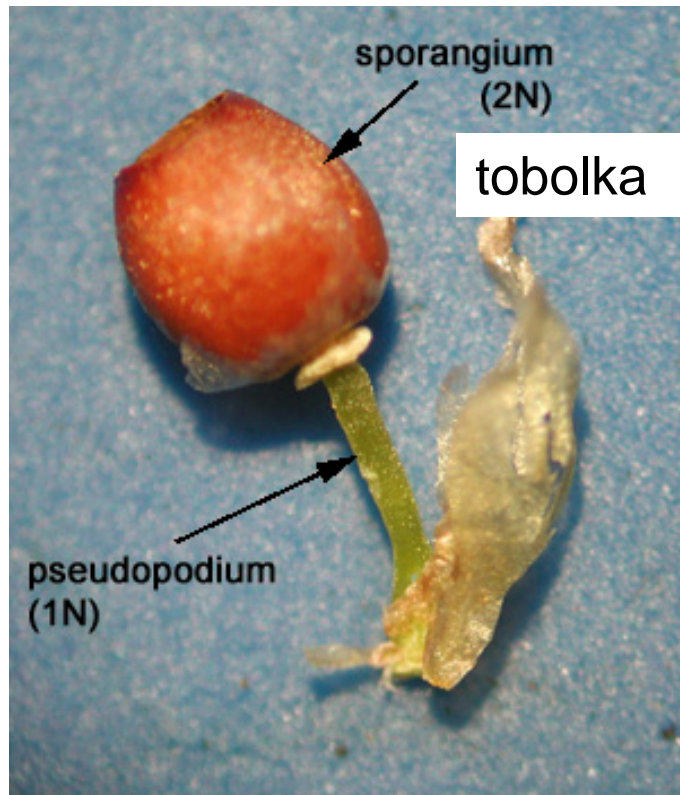
S. fallax

S. squarrosus

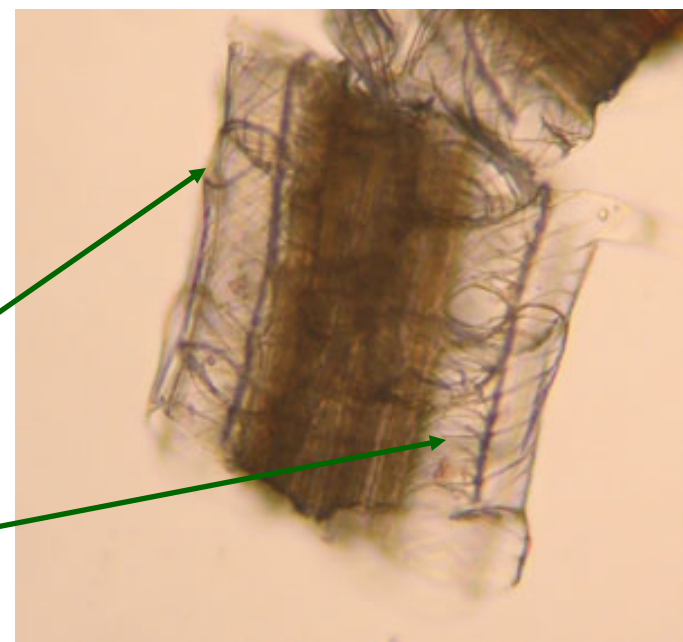
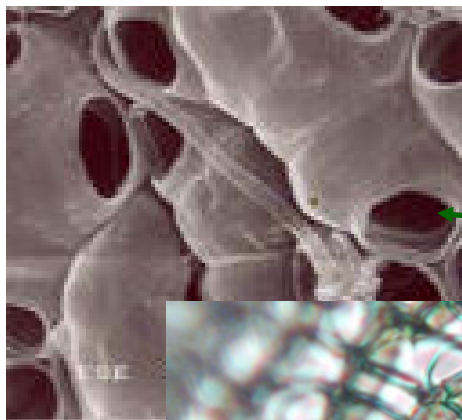
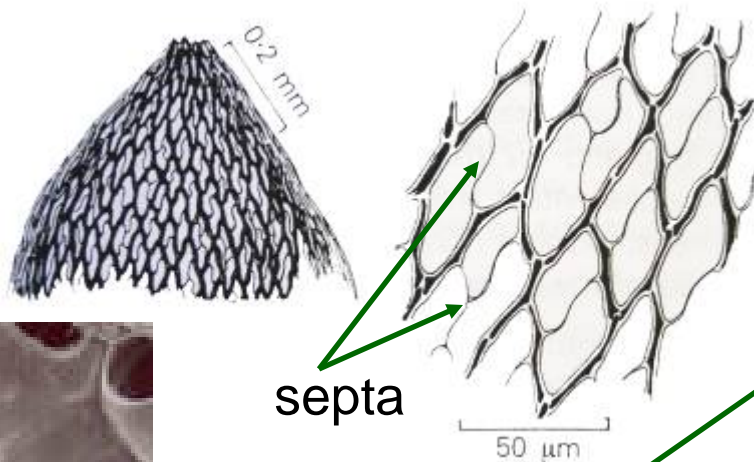
S. teres

S. subsecundum

Znaky



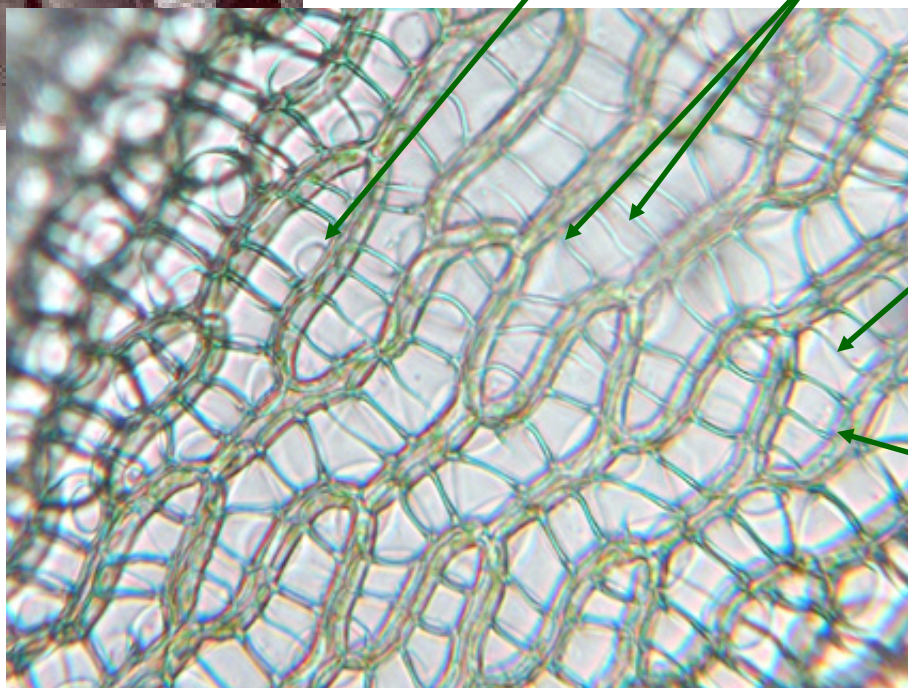
Znaky



septa

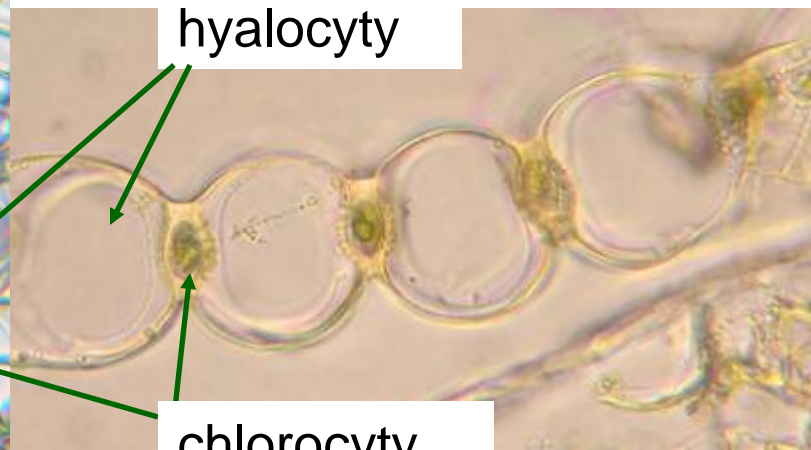
póry

fibrily



hyalocyty

chlorocyty



Sphagnum palustre



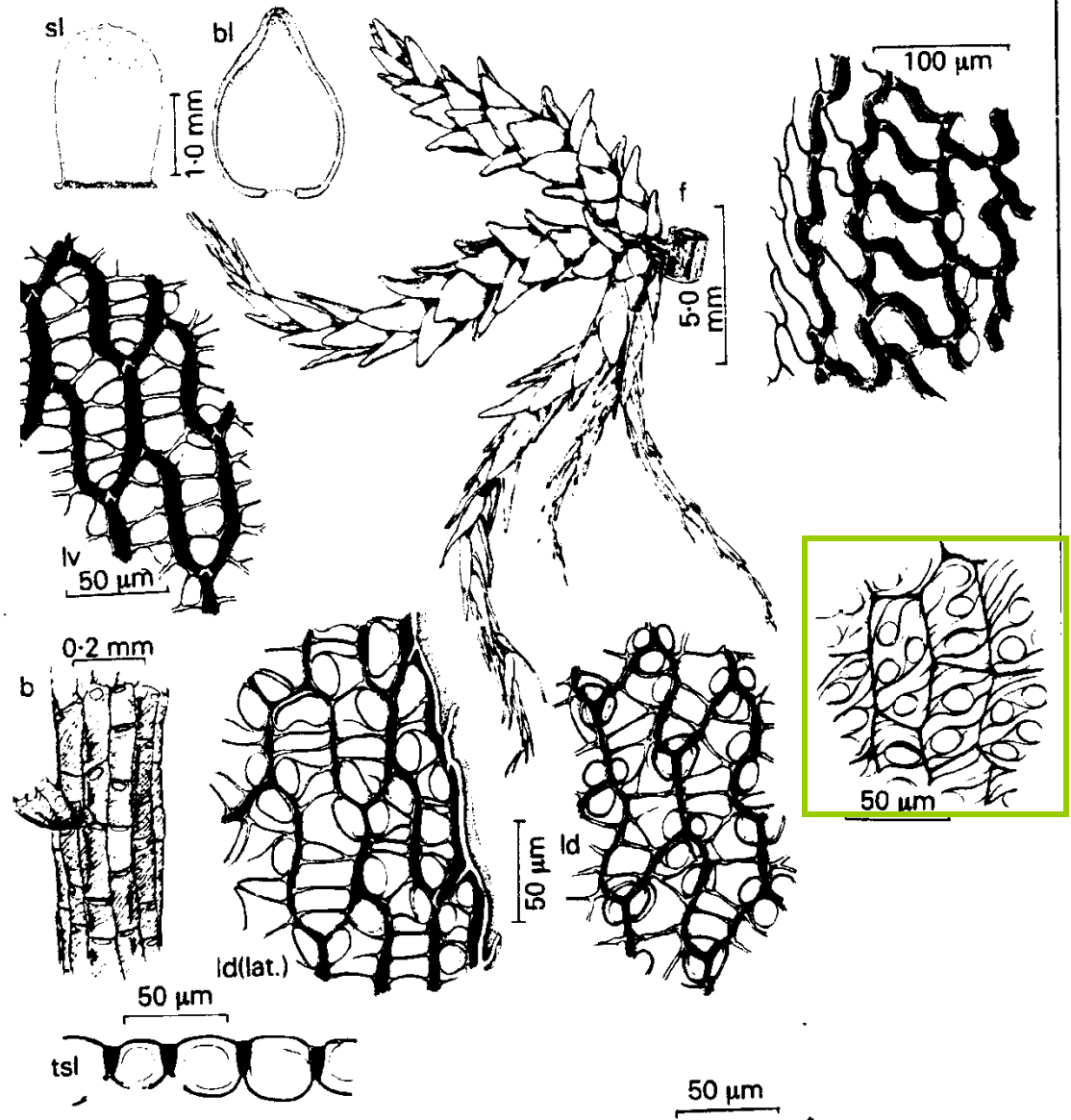
Sphagnum palustre

větevní listy nafouklé, rostliny „macaté“

hyalodermis lodyh a větví se spirálními vzpěrami

zelené, žlutavé

stěny chlorocyt hladké



Sphagnum papillosum



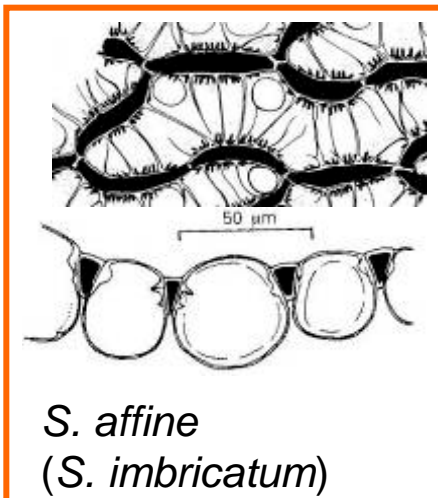
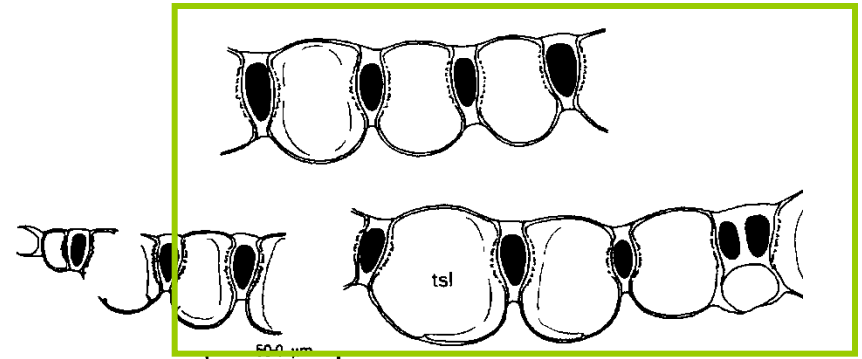
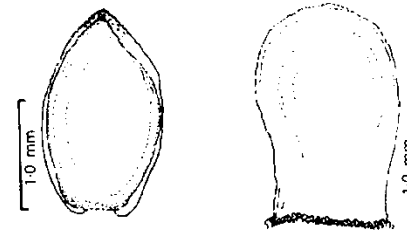
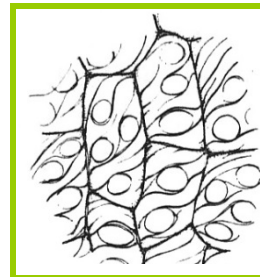
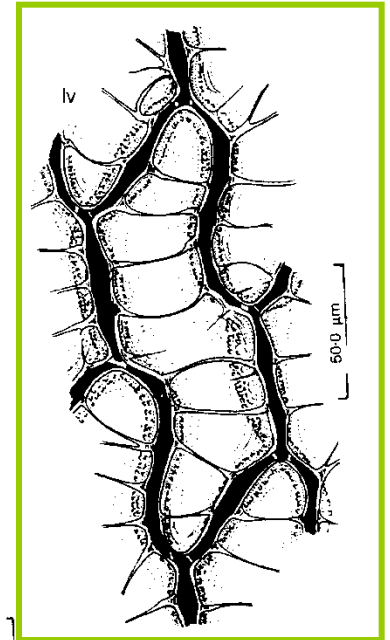
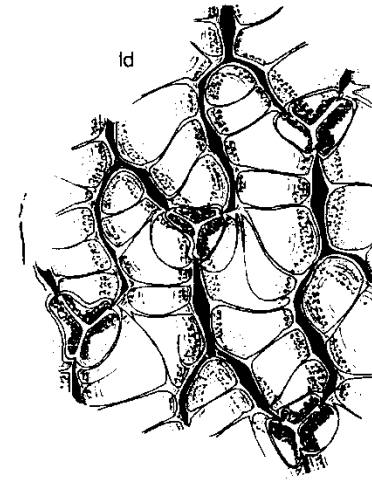
Sphagnum papillosum

větevní listy nafouklé, rostliny „macaté“

hyalodermis lodyh a větví se spirálními vzpěrami

zelené, žlutavě-hnědé

stěny chlorocyt s papilami



Sphagnum magellanicum

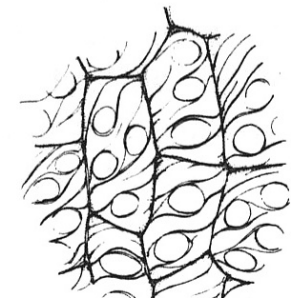
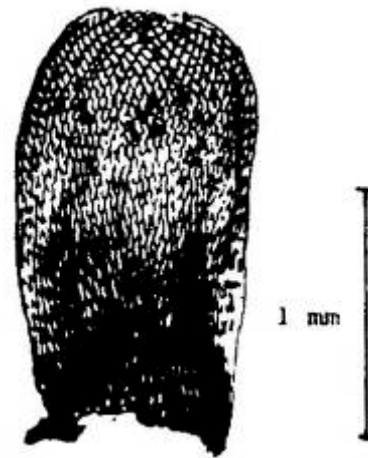
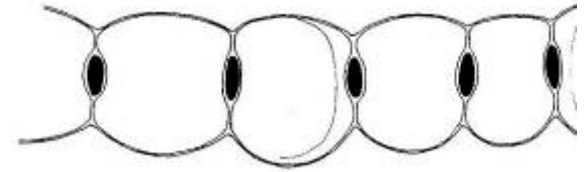


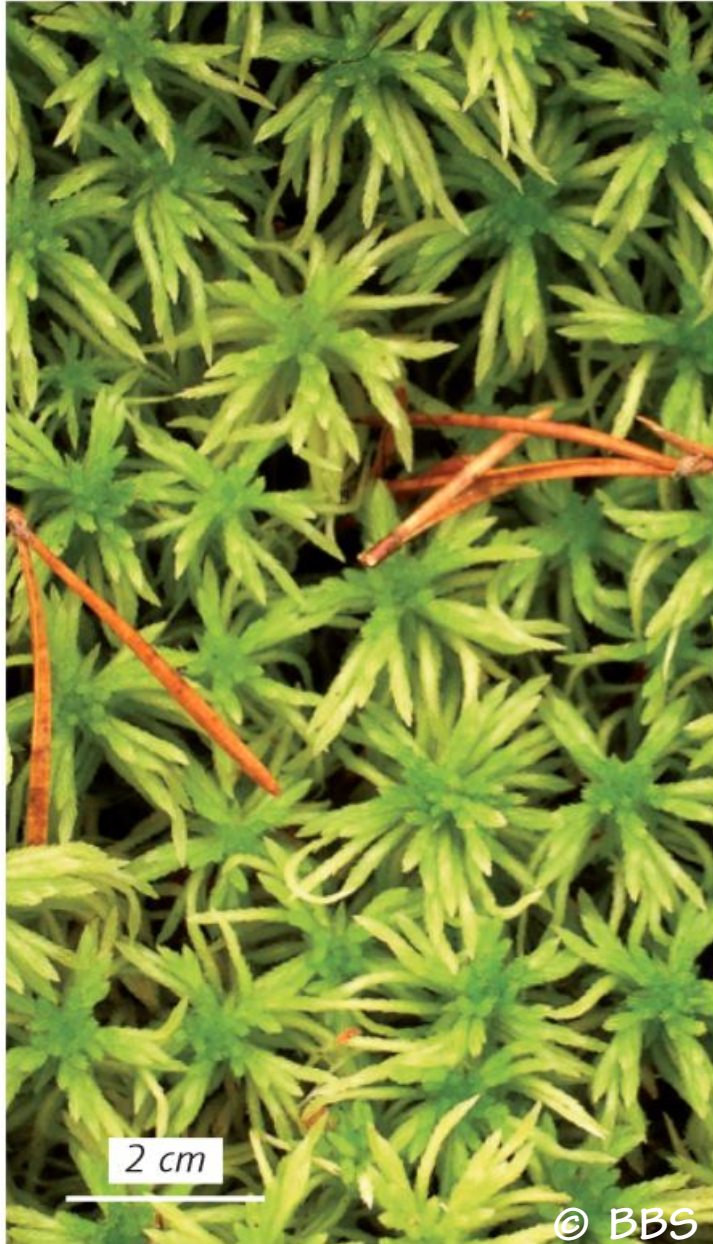
Sphagnum magellanicum

větevní listy nafouklé, rostliny
„macaté“

hyalodermis lodyh a větví
se spirálními vzpěrami

aspoň částečně nachově zbarvené
rostliny





Sphagnum girgensohnii

Sphagnum girgensohnii

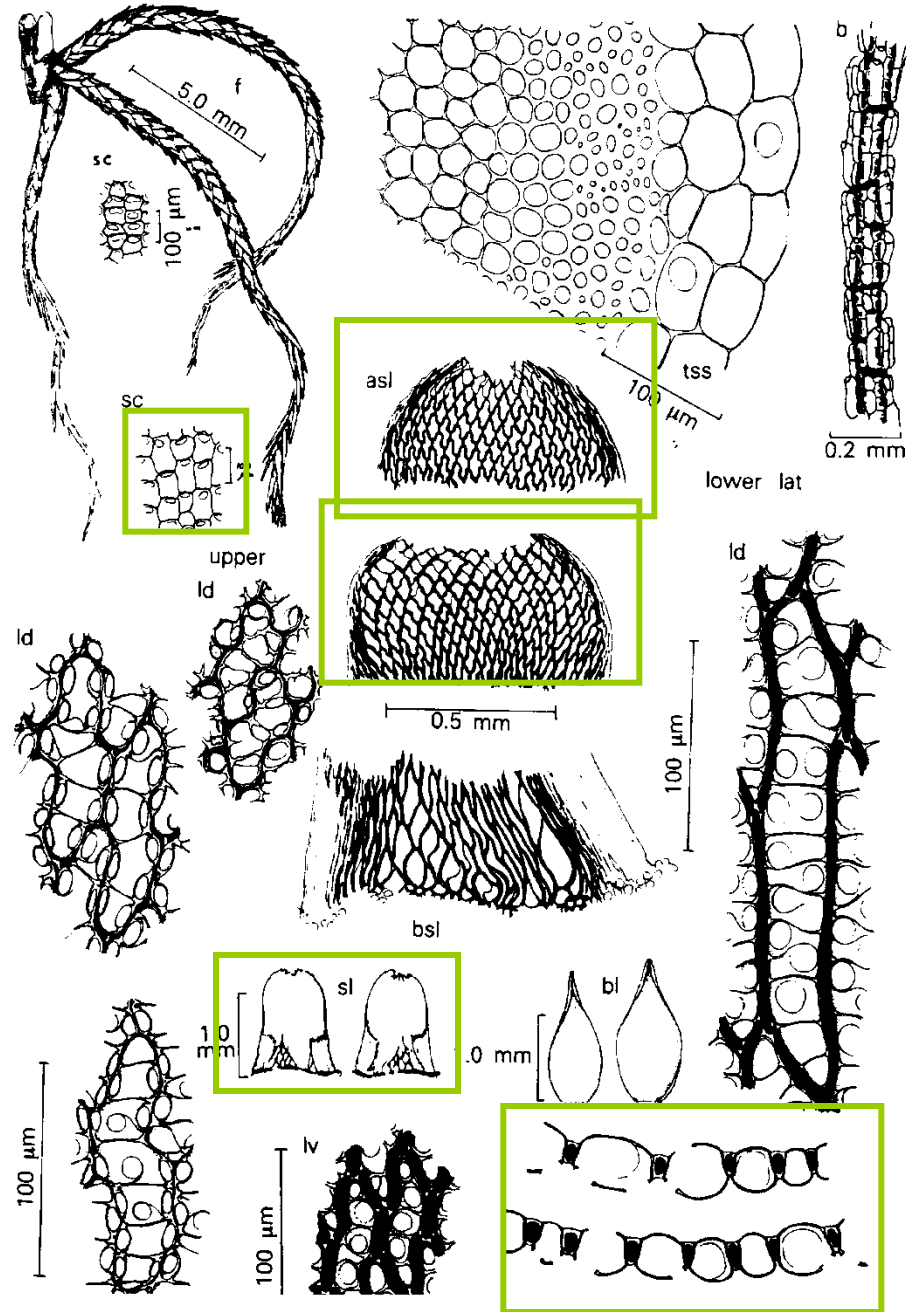
rostliny gracilnější

hyalodermis lodyh a větví
beze vzpěr

chlorocyty volné na vnitřní straně

zelené

LL s uťatou, třásnitou špičkou



Sphagnum warnstorffii



Sphagnum warnstorffii

rostliny gracilnější

hyalodermis lodyh a větví
beze vzpěr

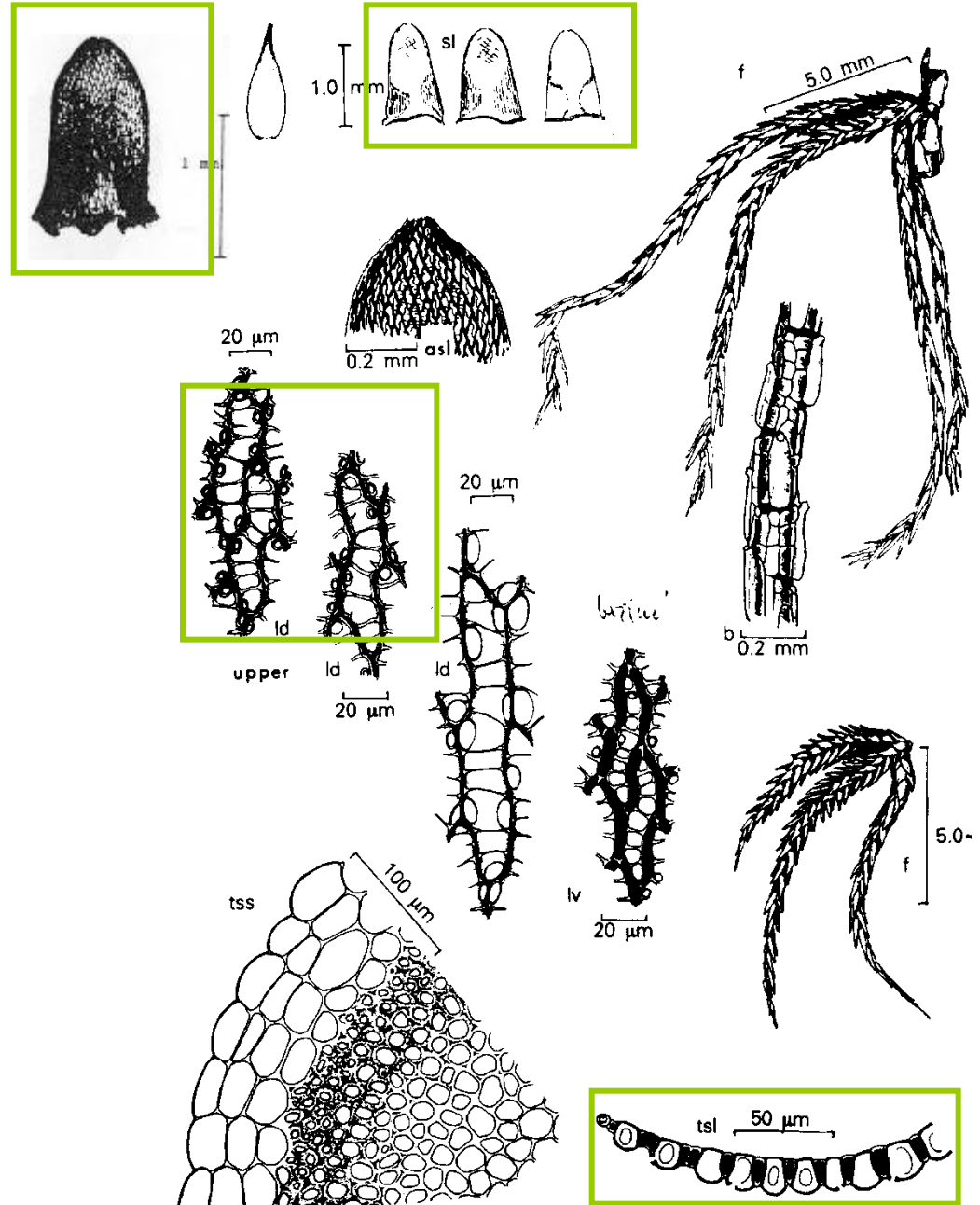
chlorocyty volné na vnitřní straně

zelené, červené

VL 5-řadé

hyalodermis bez pórů

na vět. listech prsten. póry



Sphagnum cuspidatum



Sphagnum fallax



Sphagnum squarrosum



Sphagnum squarrosum

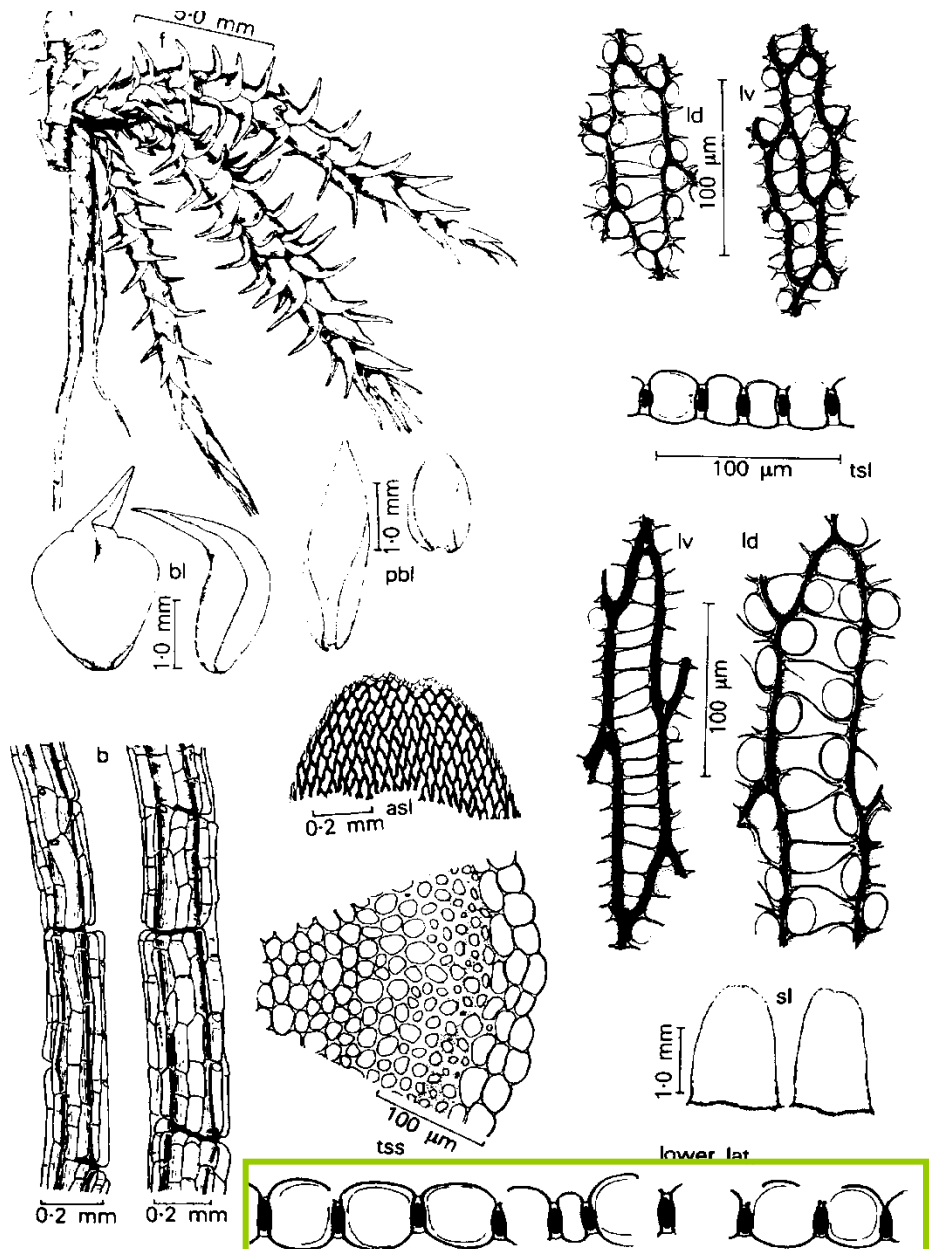
rostliny statnější,
robustní, „kostrbaté“

hyalodermis lod. a vět. bez spirálních
vzpěr

vět. listy kostrbaté

chlorocyty volné z obou stran

zelené



Sphagnum teres



Sphagnum teres

rostliny gracilnější

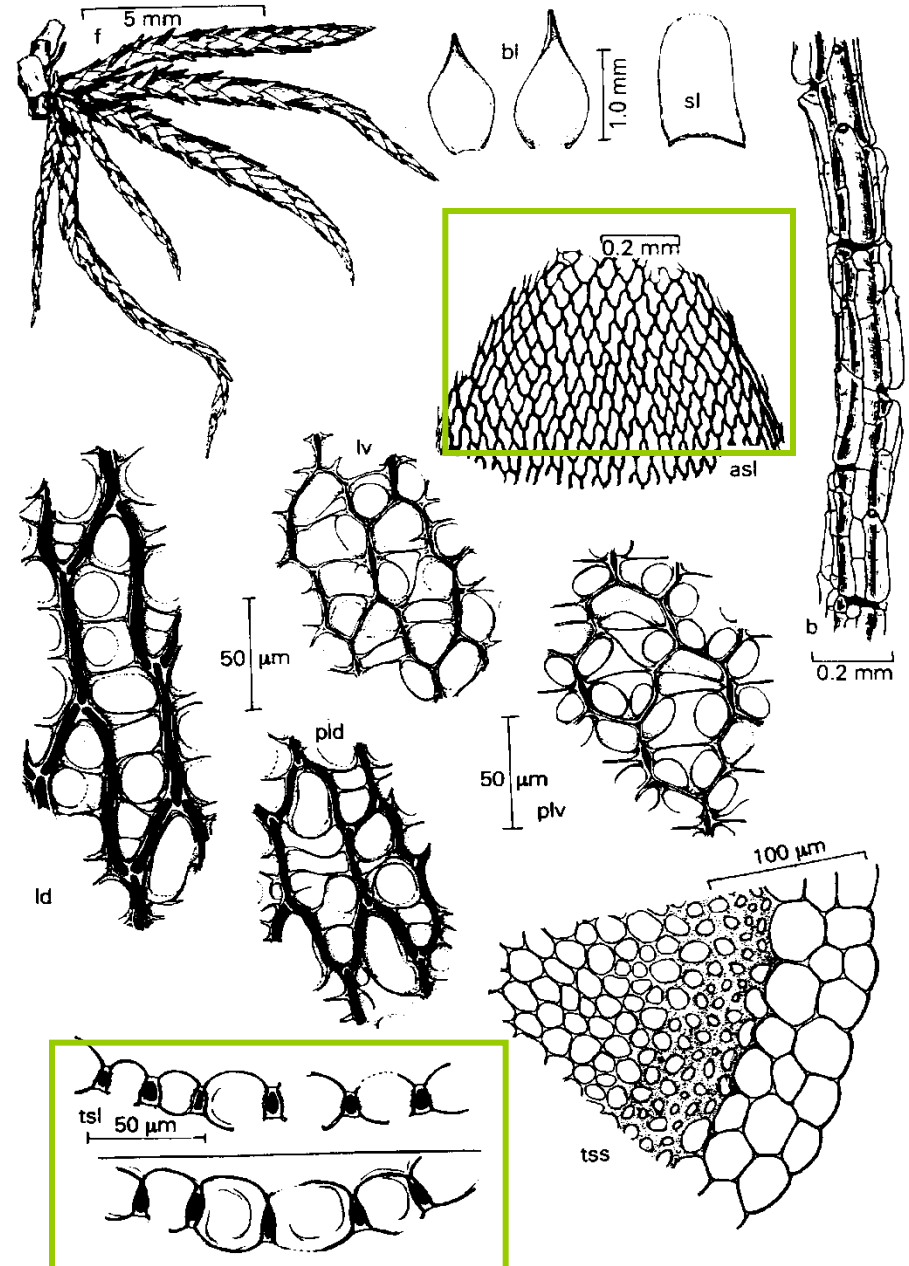
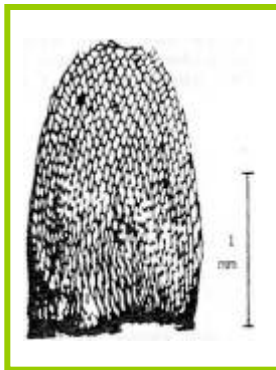
hyalodermis lod. a vět. bez
spirálních vzpěr

vět. listy kostrbaté nebo přímé,
nemusí být kostrbaté

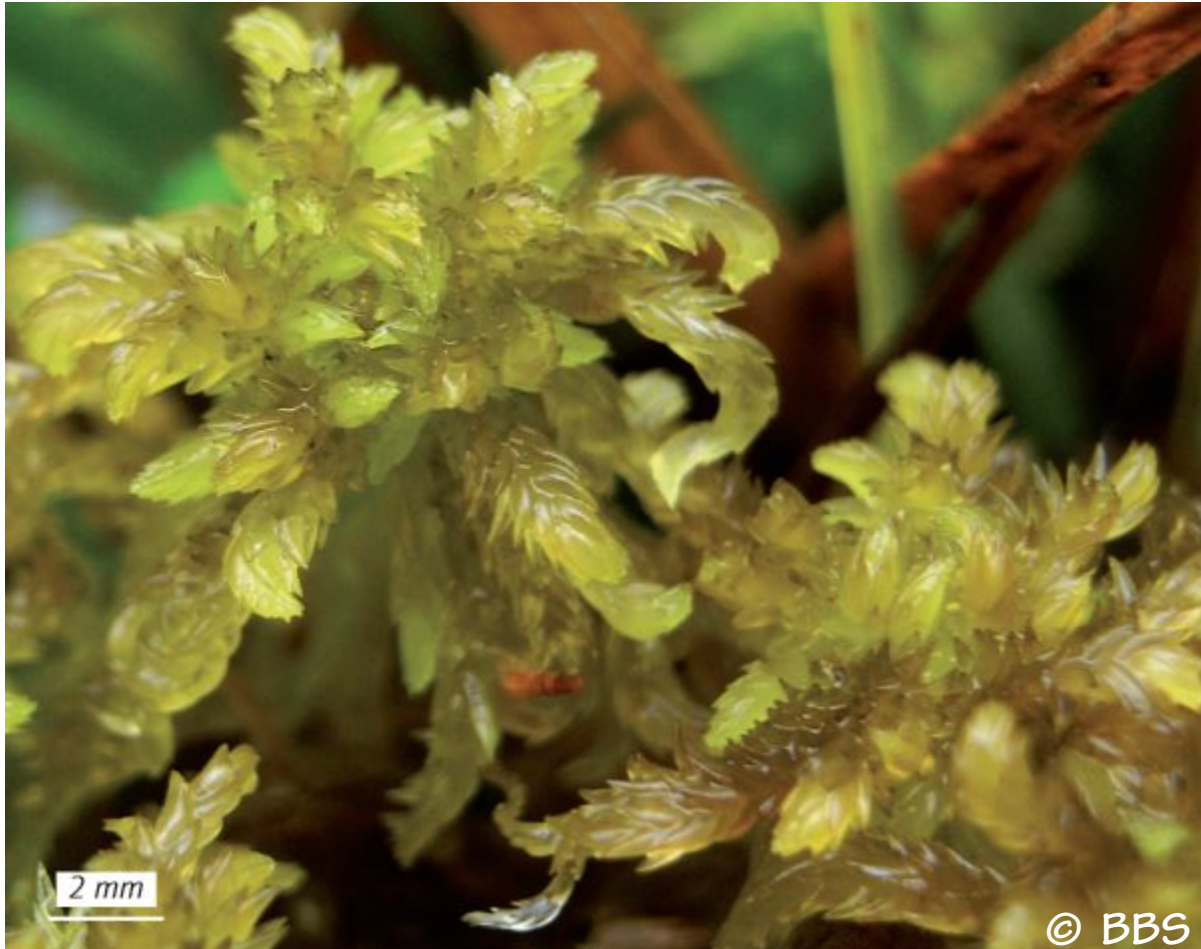
chlorocyty volné z obou stran

žlutavé, stř. velké

velký LL s oblou, trásnitou špičkou



Sphagnum subsecundum



Sphagnum subsecundum

rostliny gracilnější

hyalodermis lod. a vět. bez spirálních
vzpěr

chlorocyty volné z obou stran

charakteristické póry – prstenčité

hyalodermis 1-vrstevná

LL menší než VL

