

Petr Navrátil

19.9. 2012



vaném území jihomoravského lignitového revíru



# Poddolované území v JLR

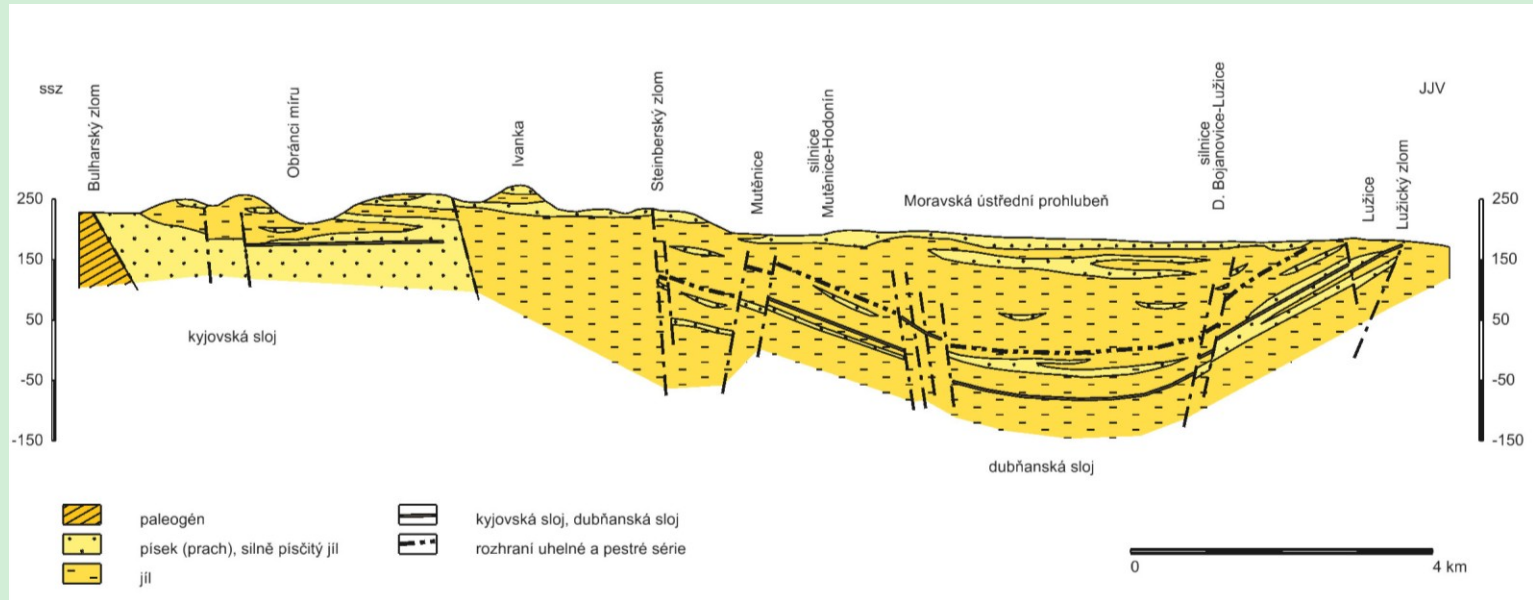


## Stručná charakteristika revíru

- dobývání zahájeno ve dvacátých letech 19. století
- ukončení těžby 1992 *kyjovská sloj*,  
1994 *dubňanská sloj*\*
- největší dosažená hloubka 256 m pod povrchem
- rozsah poddolovaného území cca 70 km<sup>2</sup>
- složité hydrogeologické podmínky

(\*bez Dolu Mír v Mikulčicích - zprivatizovaného v roce 1994)

# Řez jihomoravskou lignitovou pánví

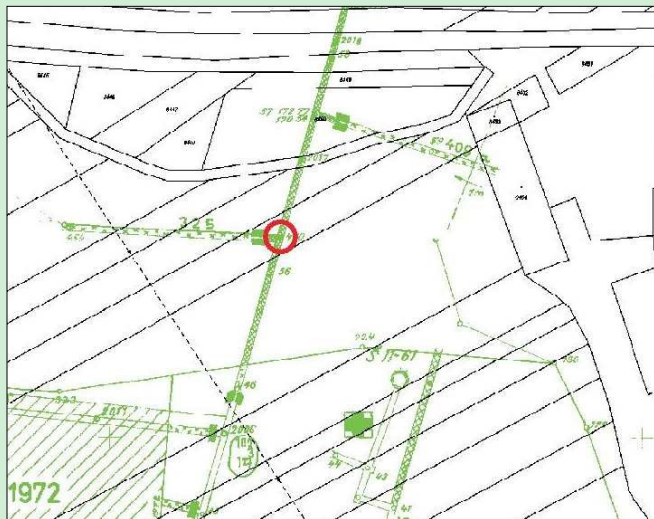


# Standardní postup sanace propadu

- po nahlášení (většinou majitelem nebo uživatelem pozemku) je provedeno místní šetření.
- označení popřípadě provizorní ohrazení.
- zaměření souřadnic a rozměrů propadu



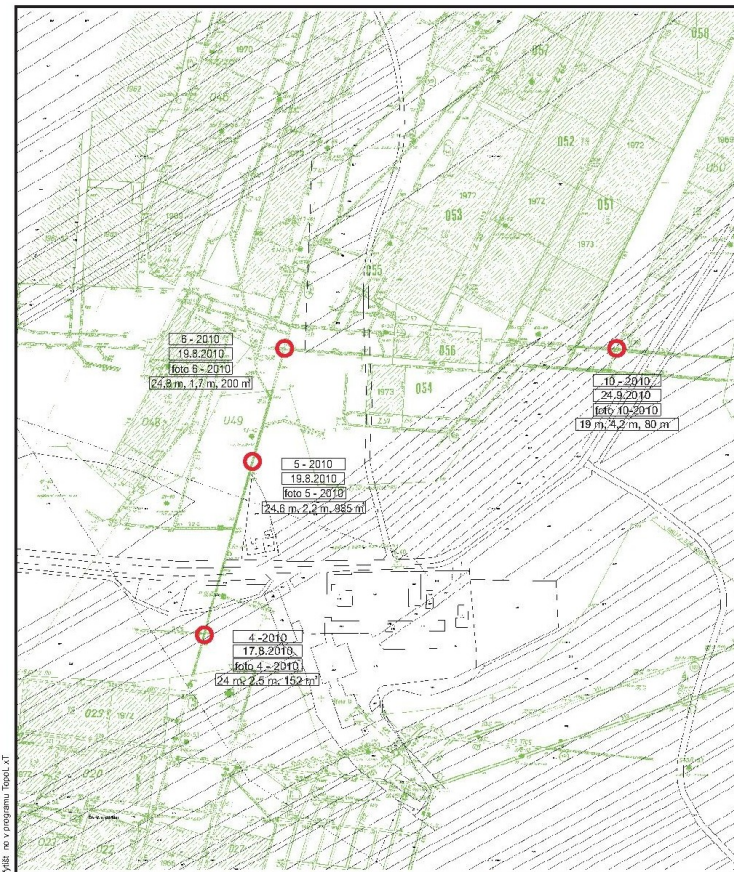
- vyhotovení fotodokumentace,
- soutisk katastrální mapy a základní důlní mapy



souřadnice propadu :  $x = 1\ 188\ 724$  ;  $y = 569\ 535$

mocnost nadloží : 24 m  
 mocnost uh.sloje : 2,5 m  
 objem zásyvu :  $152\ m^3$

## Propady v k.ú. Šardice v. r. 2010 soutisk katastrální a základní důlní mapy



Vyděl: no.v.pripraveno.tiseci.xt

DIAMO, s.p., o.z.GEAM, ref.JLD Hodonín

Ing. Ivo Tichý

legenda:

poř.číslo propadu  
 datum zjištění  
 fotodokumentace

m.nadloží, m.uh.sloje, objem zásyvu

- 4 - 2010 : křížení chodeb č.408 a č.305
- 5 - 2010 : v trase chodby č.408 pod vodotečí
- 6 - 2010 : křížení chodeb č.408 a č.351
- 10 - 2010 : křížení chodeb č.150 a č.352

# Provedení zásypu a urovnání terénu



# Propady k.ú. Hovorany 2005







# Propad nad chodbou č. 408 dolu Dukla

19.8.2010

objem zásypu 985 m<sup>3</sup>



# Propad nad štolou „D“

v areálu bývalého dolu Dukla Šardice 2011



# Propad nad štolou ÚZ

k.ú. Šardice - 2012



## Průzkum stavu štolý ÚZ

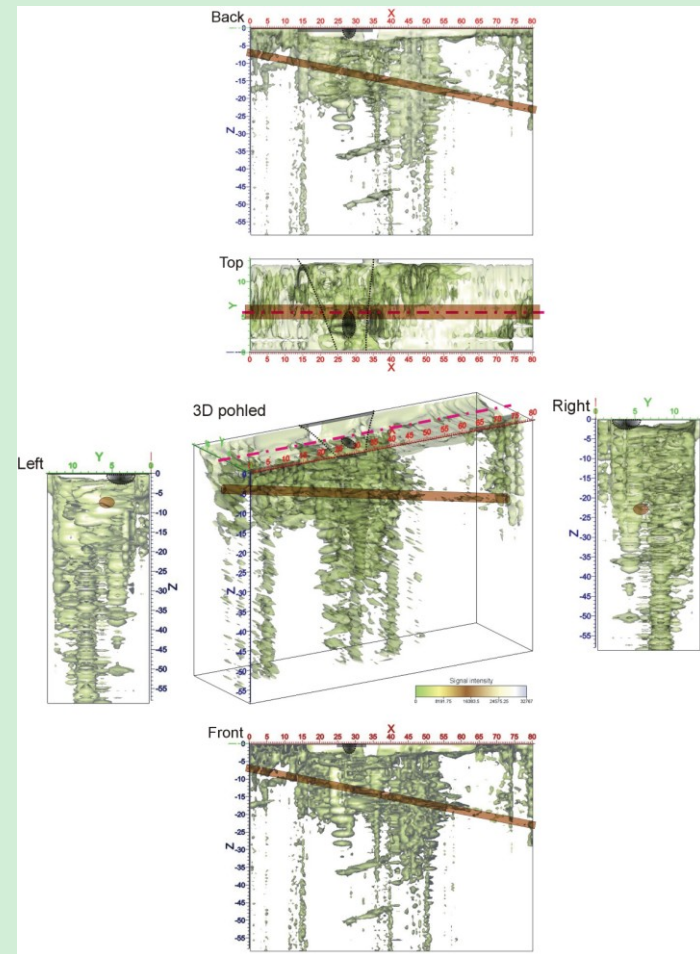
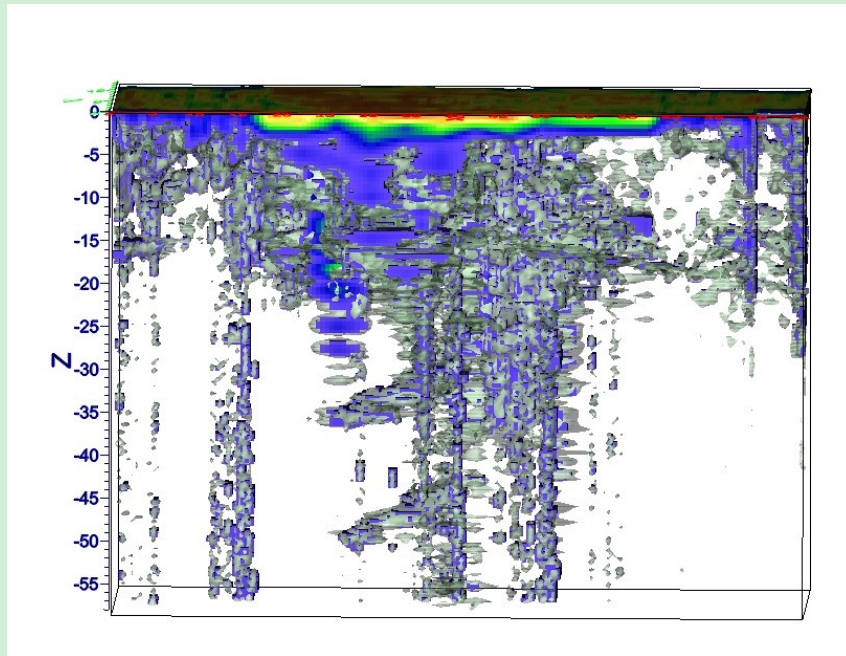
- širokoprofilové vrty
- kamerový průzkum
- geologický a geofyzikální průzkum



# Vyhodnocení geofyzikálních měření

aplikované metody:

- georadar
- dipólové elektromagnetické profilování
- elektrická odporová tomografie





Propady lesních pozemků se řeší po dohodě s majitelem bezprostředně po provedení těžby dle LHP





# k.ú. Milotice - 2011



# Ukázka svépomocné likvidace propadů v podání některých spoluobčanů

