

## Formulář sčítání lidu 1921

Sčítací arch budíž vyplněný připraven k odevzdání od 16. února 1921 v 8 hodin ráno počínaje.

**Sčítací arch**

pro bytovou stranu (ústav) \_\_\_\_\_

Řadové číslo	Příjmení (jméno rodinné)	Jméno (křestní)	Příbuzenský neb. jiný poměr k majiteli bytu (při podnájem k přednosti domácnosti)	Pohlaví, zda mužské či ženské	Rodinný stav, zda 1. svobodný -d, 2. ženatý, vdavá, 3. ovdovělý -d, 4. soudně rozvedený -d neb. rozloučený -d	Rodný den, měsíc a rok (narozem -a)		Rodičé: a) Rodná obec b) Soudní okres c) Země	04. Měsí bytu zapsaná osoba v obci?	Domovská příslušnost c) Domovská obec d) Země e) státní příslušnost
						dne	měsíce			
1	2	3	4	5	6	7	8	9	10	11
1							a) _____ b) _____ c) _____			e) _____ d) _____ e) _____

Stvrzuji svým podpisem, že jsem vše přesně a pravdivě udal, co jsem povinen zapsati do sčítacího archu

V \_\_\_\_\_, dne \_\_\_\_\_ února 1921. \_\_\_\_\_ (podpis)

Země: \_\_\_\_\_ Ulice neb. náměstí: \_\_\_\_\_  
 Soudní okres: \_\_\_\_\_ ( popisné (staré): \_\_\_\_\_  
 Obec: \_\_\_\_\_ Číslo domu ( orientáční (nové): \_\_\_\_\_  
 Osada: \_\_\_\_\_ Číslo bytu: \_\_\_\_\_  
 (Městská čtvrť)

Národnost (materský jazyk)	Náboženské vyznání	Znalost čtení a psaní	P o v o l á n í					Poznámka	
			Druh povolání	Postavení v povolání	Bližší označení záruku (podnik, ústava, dílna), v němž se vykonává toto povolání	Druh povolání	Postavení v povolání		
viz návod § 8	viz návod § 9	viz návod § 10	viz návod § 11	viz návod § 12	viz návod § 13	Míst. úřad, který dříve držel povolení viz návod § 14	dne 16. července 1914		
11	12	13	14	15	16	17	18	19	20

Prohlédl a za správnost a úplnost jest zodpověden

V \_\_\_\_\_, dne \_\_\_\_\_ února 1921. \_\_\_\_\_ sčítací komisar.

# Sčítání lidu



**SČÍTÁNÍ LIDU,  
DOMŮ A BYTŮ  
2011**

# Sčítání lidu - úvod

= (populační) census = soupis obyvatelstva

- v minulosti především k vojenským a daňovým účelům
- dnes velmi široké využití (regionální rozvoj)
- provádí Český statistický úřad



součty dělají přátele...



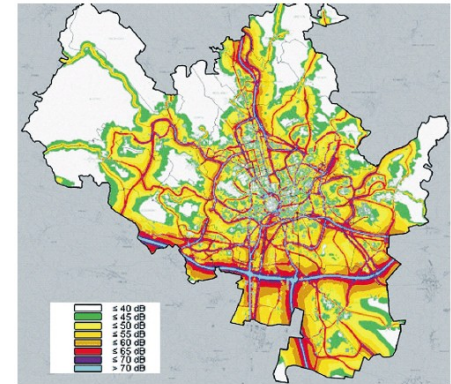
# Využití sčítání lidu

- složky integrovaného záchranného systému
  - tvorba krizových a evakuačních plánů
  - kolik je bytů, pater, jaké jsou přípojky
- povodně
  - tvorba protipovodňových opatření, evakuace
- dopravní obslužnost
  - kolik autobusů, vlaků a tramvají je třeba, mapy dojíždky
- školy a školky
  - plánování kapacity, otevírání a rušení
- péče o seniory
  - kapacita domovů důchodců, hospiců a další sociální zařízení
- vakcíny pro očkování dětí
  - plánování, kolik vakcín je potřeba objednat
- nabídka a poptávka na pracovním trhu
  - kvalifikovanost pracovní síly, zájem investorů
- peníze z EU
  - přerozdělení unijních peněz a dotací



# Využití sčítání lidu

- část výnosů z daní, která připadne obcím
  - čím víc osob je sečteno, tím větší má obec nárok na peníze
- naši poslanci v EU
  - EU uvažuje o přepočtu nároku na počet mandátů
- hluk
  - kolik lidí může být zasaženo hlukem (hlukové mapy, protihluková opatření)
- práva národnostních menšin - pokud v obci překročí menšina 10 %, tak:
  - právo na vícejazyčné názvy a označení
  - zřízení výboru pro národnostní menšiny v obci
  - užívání jazyka menšiny při úředním styku a před soudy
  - právo na výchovu a vzdělání v jazyce menšiny
- vybudování záchytných parkovišť na okraji Prahy



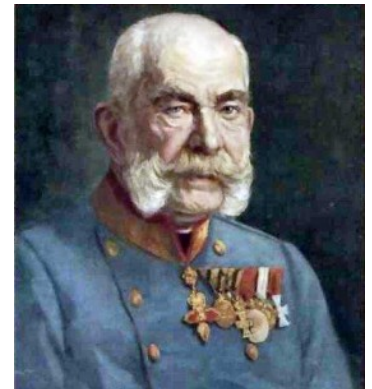
# Předchůdci moderních sčítání

- první soupisy již ve středověku (zahrnovaly pouze část populace)
  - nejstarší: 1058, soupis majetku litoměřického kostela
- 1753 – Marie Terezie vydala patent o každoročním sčítání lidu
  - poprvé realizováno 1754
  - poprvé současně a jednotně na celém území
- 60. léta 18. století
  - obavy z rostoucích daní + odpor šlechty a církve k centralistickým snahám dvora  
= četná zkreslení
- 1777 – vydán nový konskripční patent
  - detailnější třídění pouze u mužů
  - základ soupisů až do 1851
- populační knihy
  - každá rodina se všemi členy domácnosti
  - ohlašovací povinnost hlavy rodiny



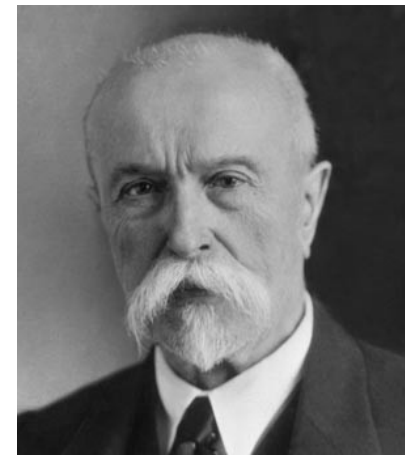
# Sčítání lidu 1869 - 1910

- 1869 - první moderní sčítání podle mezinárodních zásad
  - desetiletá periodicita
  - vždy o půlnoci z 31. 12. na 1. 1. roku končícího nulou
  - 1869, 1880, 1890, 1900, 1910
- co se zjišťovalo?
  - věk a pohlaví
  - případné fyzické vady (slepota a hluchota), později mentální vady
  - státní příslušnost, rodinný stav, náboženské vyznání, obcovací řeč
  - od 1880 gramotnost (schopnost číst a psát)
  - ekonomické znaky (podle poměru k povolání, podle odvětví činnosti, ...)
- provádělo ministerstvo vnitra, řídily okresní úřady
  - sčítací komisaři (učitelé, spolupracovníci obecních úřadů)
  - různé jazykové mutace
- 1869 a 1880 – tříděny a sumarizovány ručně, 1890 elektrické třídící stroje



# Sčítání lidu 1921

- rakouská sčítání kvalitní -> převzaly je (inspirace) nástupnické státy
- ČSR potřebovala znát co nejpodrobnější data
- 1919 – založen Státní úřad statistický
- sčítání se mělo konat 1920, ALE uskutečnilo se až 1921
  - málo času na přípravy
  - neujasněné hranice
- otázka národnosti
  - potvrzení oprávnění vzniku ČSR
  - na základě „kmenové příslušnosti“ (znakem je mateřský jazyk)  
dříve obcovací řeč (nahrávalo německému jazyku), výhodné i pro Židy a Romy
- povolání obyvatelstva
- Statistický lexikon obcí v Republice Československé



# Sčítání lidu 1930

- fertilita – jako v jedné ze tří evropských zemí
- minulé bydliště sčítaných
- opět otázka národnosti
  - kritika z řad menšin
  - kritika z řad demografů: měla by se zjišťovat národnost i mateřský jazyk
- gramotnost (znalost čtení a psaní)
- tělesné vady obyvatelstva (vliv 1. světové války)
- Statistický lexikon obcí v republice Československé



# Sčítání lidu 40. léta

- mělo se konat 1940
  - oficiální důvod: nepřipravenost
  - neoficiální důvod: neposkytnutí podkladů okupantům
- soupisy obyvatelstva 1946 (Slovensko) a 1947 (české země)
  - české země: příprava národního pojištění
  - Slovensko: pracovní trh, zásobování obyvatelstva
- co se zjišťovalo?
  - počet obyvatel, věk, rodinný stav
  - sociální a ekonomické složení obyvatel
  - počet obcí a jejich velikostní struktura
- dosídlování pohraničí a vysídlování vnitrozemí

# Sčítání lidu 1950

- poprvé sčítání lidu a sčítání bytů (nepropojeno)
- poslední za přítomné obyvatelstvo
  - podle místa přítomnosti, ne podle trvalého bydliště

- odraz 50. let
  - soupis průmyslových a zemědělských závodů
  - poslední, kde se zjišťovalo vyznání
  - pro veřejnost odtajněna až 1962



- cíle sčítání
  - ztráty v populaci, materiální škody
  - odsun německého obyvatelstva



- seznam názvů obcí a osad, které byly po 5. květnu 1945 sloučeny, přejmenovány nebo zrušeny
  - Frývaldov

# Sčítání lidu 1961

- poprvé sčítání lidu a sčítání bytů (propojeno)
- informace o struktuře rodin a domácností
- poprvé dojíždka do zaměstnání mezi okresy i do měst s 20 000 obyvatel a více

# Sčítání lidu 1970

- co se zjišťovalo?
  - rodné číslo
  - státní příslušnost
  - nově u dojíždky: frekvence, vzdálenost, doba, používaný dopravní prostředek
  - chtěné / nechtěné soužití domácností v jednom bytě
  - vybavení domácností některými předměty
- poprvé za tzv. základní sídelní jednotky
- Retrospektivní lexikon obcí Československé socialistické republiky 1850 – 1970
- zpracováno sálovým počítačem



# Sčítání lidu 1980

- nedostatek bytů
- „Soupis obyvatel cikánského původu“
- využito pro založení centrálního registru obyvatel



# Sčítání lidu 1991

- obnovena otázka náboženského vyznání
- obnovena otázka na místo trvalého bydliště v době narození
- „nové národnosti“ – moravská a slezská



# Sčítání lidu 2001

- SLDB
  - 26 údajů o osobách (Sčítací list osob)
  - 18 údajů o bytech (Bytový list)
  - 12 údajů o domech (Domovní list)
- případné druhé nebo další zaměstnání
- vybavení domácnosti počítačem
  - vypuštěny otázky na mrazničku, automatickou pračku a televizor
- v tištěné i elektronické podobě
- 2002 – povodně -> vliv na zpracování

# Sčítání lidu 2011

- novinky
  - faktické x trvalé bydliště
  - registrované partnerství
  - nezjišťuje se vybavenost domácnosti, pouze osobní počítač a připojení k internetu
  - nezjišťují se příjmy a výdaje domácností
  - lze vyplnit elektronicky
- důležité termíny
  - 26. 2. až 6. 3. roznos informačních letáků + oznámení o roznosu formulářů
  - 7. 3. až 25. 3. roznos formulářů
  - půlnoc z 25. 3. na 26. 3. rozhodný okamžik
  - 26. 3. až 14. 4. odevzdání formulářů:
    - 1) sčítacímu komisaři
    - 2) internet
    - 3) odeslat v obálce nebo odevzdat na poště
- zákon č. 296/2009 Sb. o sčítání lidu, domů a bytů v roce 2011



# Sčítání lidu 2011 v zahraničí

- první sčítání před 6 000 lety v Babylonu
- moderní censy od poloviny 17. století
- Světový program sčítání 2010
  - sečte se 98 % světové populace
  - období 2005 až 2014
  - vrchol v roce 2011 – 73 zemí a oblastí
- evropský harmonogram
  - 2005: Malta
  - 2006: Irsko, Francie, ostrov Man, Monako
  - 2009: Bělorusko, Vatikán
  - 2010: Finsko, Švýcarsko, Rusko, Lichtenštejnsko, San Marino
  - 2011: všechny ostatní evropské země
  - 2012: Moldavsko
  - 2013: Gibraltar