

PROSTOROVÉ SOCIÁLNĚ EKONOMICKÉ INFORMACE A JEJICH VYUŽITÍ

cvičení 9

„Dvě míry nezaměstnanosti“

- **obecná míra nezaměstnanosti (ILO, Eurostat, ČSÚ)**

X

- **registrovaná míra nezaměstnanosti (MPSV ČR)**

- mezi oběma hodnotami rozdíl z důvodů:

1) jiné vymezení nezaměstnané osoby,

2) pořadí otázek v dotazníku VŠPS (odhad 30 až 50 tis. osob),

- ekonomické postavení v referenčním týdnu,

- obvyklé ekonomické postavení,

3) míra neodpovědí v dotazníku VŠPS,

- podíl prázdných bytů ve výběrovém souboru,

- kategorické odmítnutí spolupráce.

- příklad dat k 31. 12. 2012:

ILO (ČSÚ): 379 533 nezaměstnaných, MN 7,2 %

MPSV ČR: 545 311 nezam. (530 994 dostupných), MN 9,4 %

Obecná míra nezaměstnanosti

▪ **zaměstnané osoby**

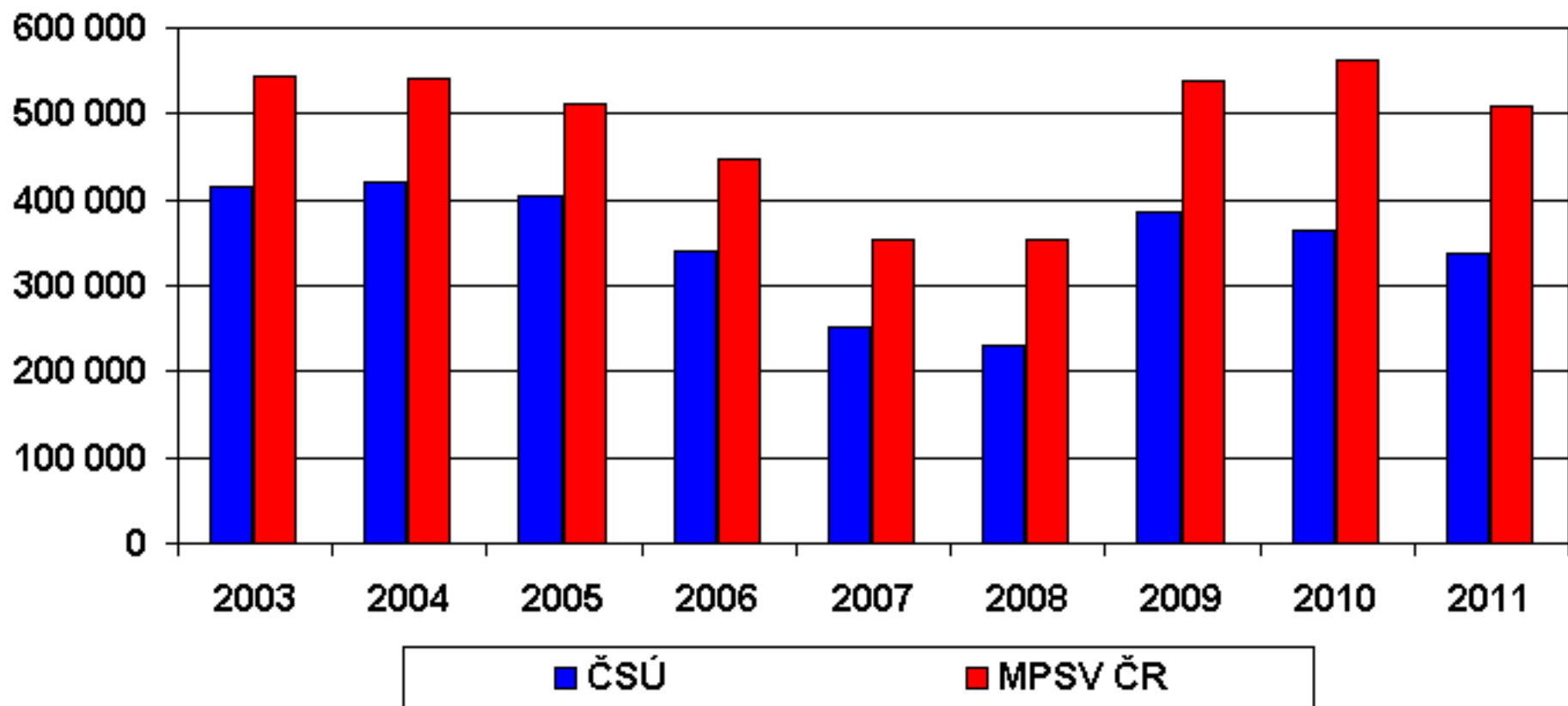
- během referenčního týdne příslušely mezi placené zaměstnané nebo zaměstnané ve vlastním podniku
- práce po dobu alespoň 1 hodiny v referenčním týdnu

▪ **nezaměstnané osoby**

- souběžné splnění tří podmínek:
 - 1) nebyly zaměstnané,
 - 2) hledaly aktivně práci,
 - 3) byly připraveny k nástupu do práce (= do 14 dnů).
- pokud nesplňují alespoň jednu ze tří podmínek, tak jsou buď zaměstnané nebo ekonomicky neaktivní

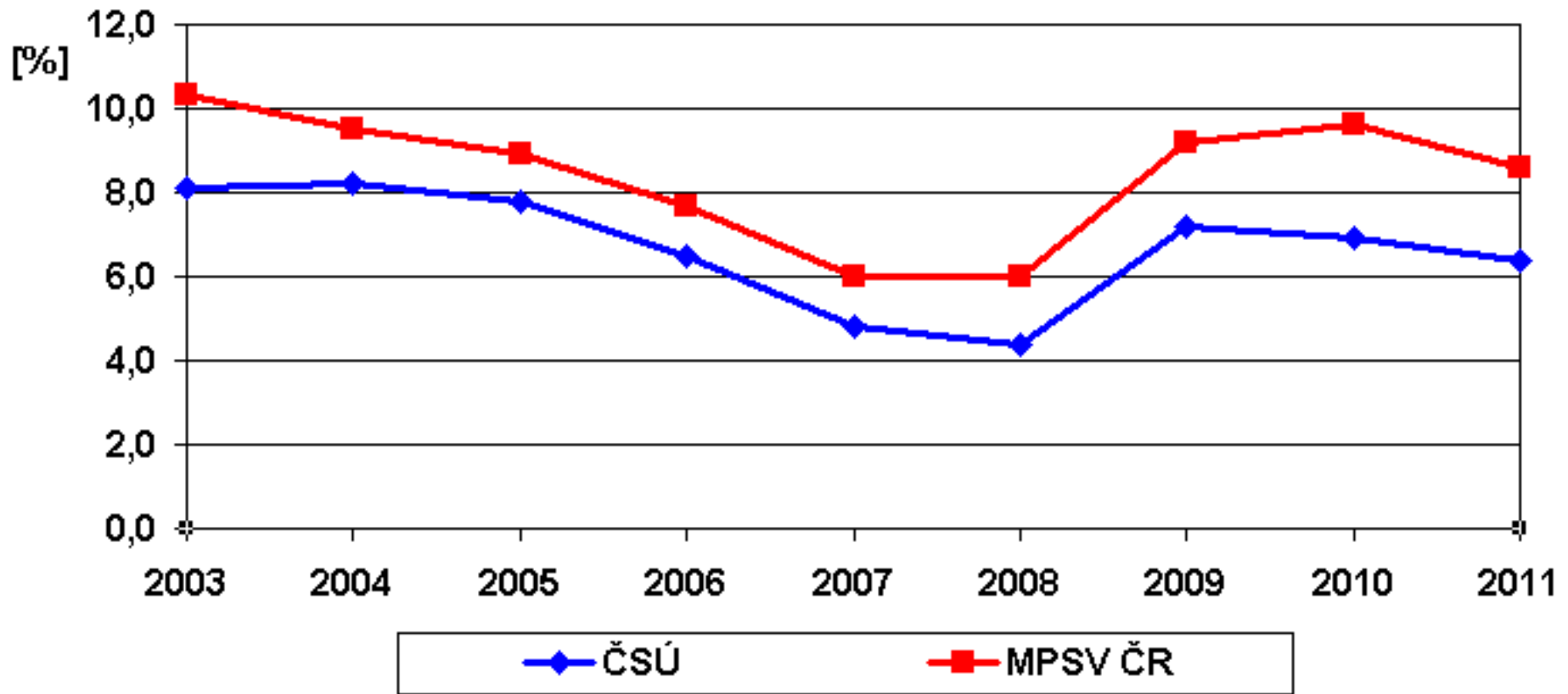
Srovnání různých dat

Počet nezaměstnaných v ČR v letech 2003 - 2011



Srovnání různých měř

Míry nezaměstnanosti v ČR v letech 2003 - 2011



Publikace z VŠPS

- **Zaměstnanost a nezaměstnanost v ČR podle výsledků výběrového šetření pracovních sil**
 - vychází čtvrtletně
 - čtvrtletní hodnoty
- **Trh práce v ČR 1993 až 2012**
 - vychází ročně
 - průměrné roční hodnoty

Cvičení 9

- Co znázorňuje a jak se vypočítá míra dlouhodobé nezaměstnanosti?

- nezaměstnaní nad 12 měsíců

- výpočet:

$$\text{MDN} = \frac{\text{počet uchazečů o práci v evidenci nad 12 měsíců}}{\text{pracovní síla}} * 100 (\%)$$

Cvičení 9

- Jaký je rozdíl mezi aktivní a pasivní politikou zaměstnanosti?

1) aktivní politika

- podpora zřizování nových pracovních míst

- a) rekvalifikace
- b) investiční pobídky
- c) příspěvek na dopravu zaměstnavateli
- d) příspěvek na zapracování zaměstnavateli

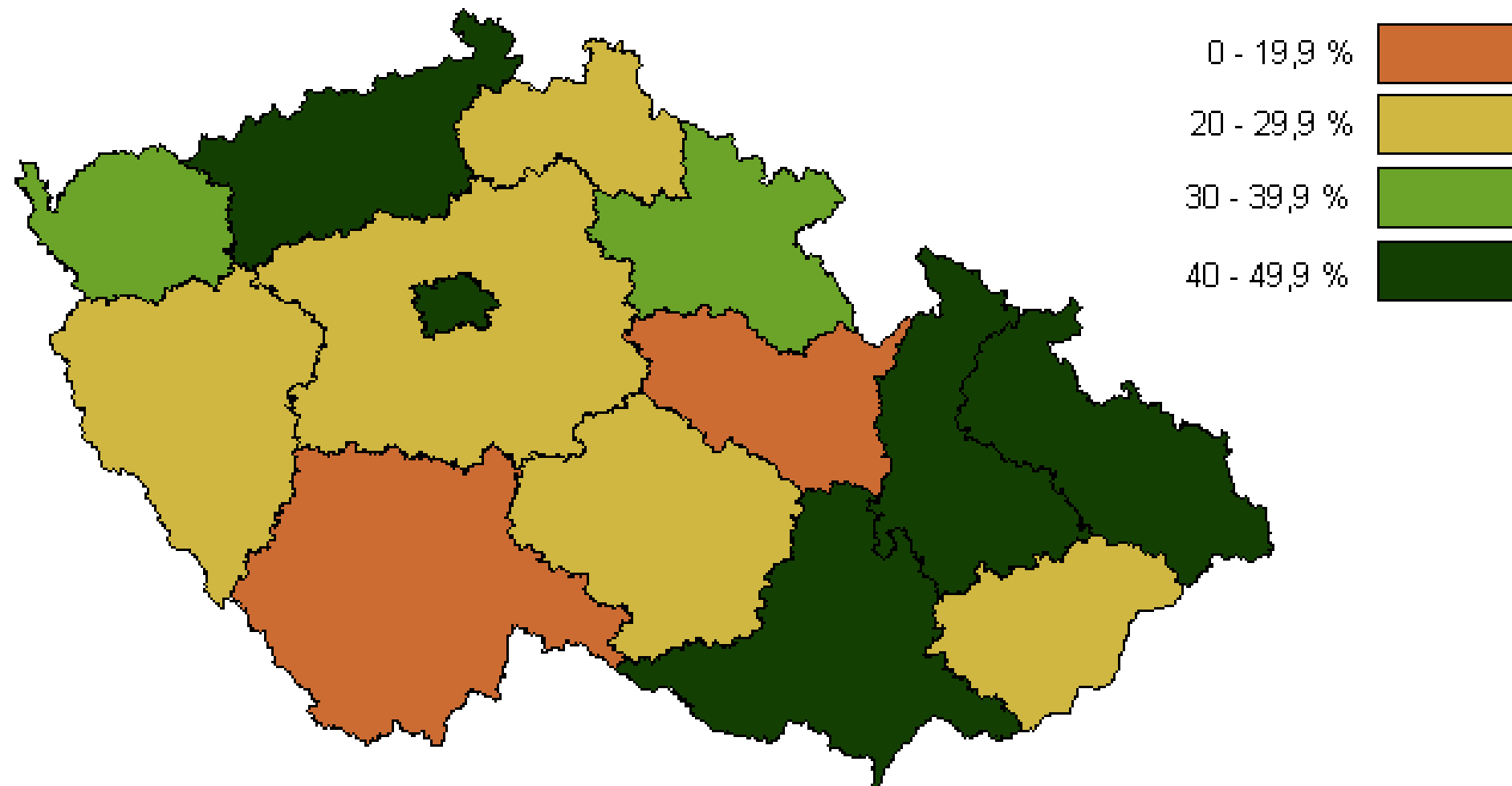
...

2) pasivní politika

- podpora nezaměstnaných

- a) dávky pro nezaměstnané
- b) příspěvky pro nezaměstnané

- Podíl dlouhodobě nezaměstnaných na nezaměstnaných celkem v roce 2009 (%).



Zadání cvičení 9

- Vypočítejte míru dlouhodobé nezaměstnanosti (%) za
 - a) obyvatelstvo celkem
 - b) muže
 - c) ženy

 - ve všech obcích libovolného SO ORP Vašeho okresu,
 - v SO ORP celkem
 - a v ČR
- k prosinci 2010. Výsledky interpretujte!

