

ÚZEMNÍ PLÁNOVÁNÍ & URBANISMUS

Zadání cvičení č. 4

- kontroverzní oblast ve využití konkrétního území na území města, které znáte (resp. problém, který znáte):
 - **střety zájmů**, stížnosti občanů („podezřelé“ změny v územním plánu, dlouhodobě nevhodně využití území, chystané záměry apod.)
- vysvětlíte daný problém
- charakterizujete strany sporu/konfliktu
- popište vývoj sporu a jeho nynější situaci
- zaujměte svůj vlastní postoj k uvedenému problému a navrhněte možná řešení

Zadání cvičení č. 4

- Možné zdroje:
 - vlastní zkušenosti
 - internetové stránky obcí (UP ke stažení)
 - internetové diskuze na stránkách obce
 - městské noviny/listy, vyhlášky
 - UAP, Územní studie, textová část UP
 - strategické či jiné rozvojové dokumenty obcí
 - návštěva území a vlastní terénní šetření

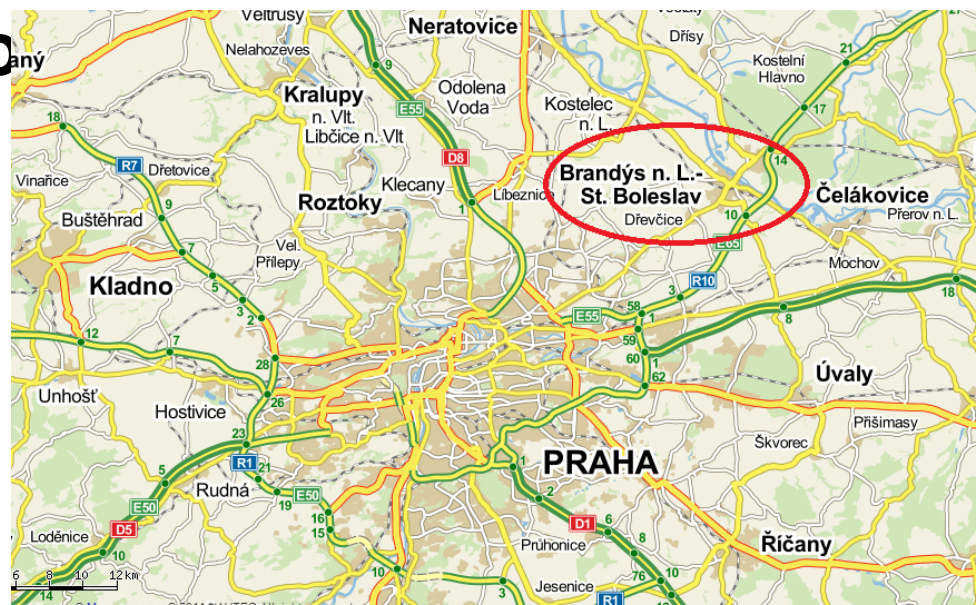
Zadání cvičení č. 4

- rozsah práce – min. 4 000 znaků
- vhodné doplnit grafickými přílohami – př. mapa (zvýrazněné území v kontextu města)

- deadline odevzdání – středa 8. 5. 2013, 24:00

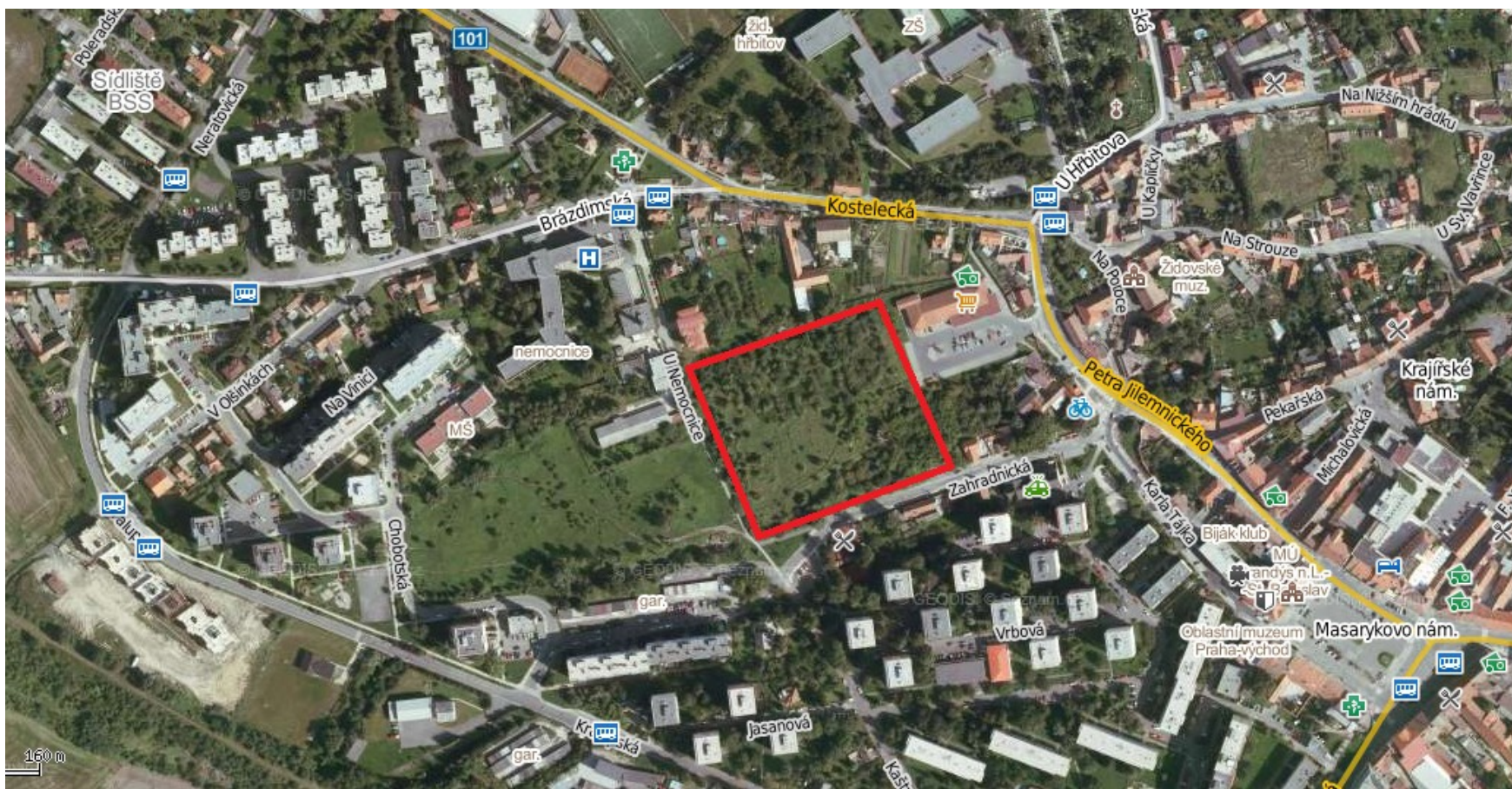
Příklad střetu zájmů

- Brandýs nad Labem
 - ▣ cca 10 tisíc obyv. (bez Staré Boj.)
- 2010 - společnost Qinn Invest požádala o změnu regulativů Územního plánu města na pozemku v Zahradnické ulici s plánem vybudovat zde **obchodní centrum**
- → **Kaufland**, 222 parkovacích míst



Příklad střetu zájmů

- území parku „uprostřed“ města mezi panelovými sídlišti



Občané proti

- Město zvažuje změnu UP: zastavěnost 10 % a max. výška 6 m → 20% a 10 m
 - Pozemek patří soukromému majiteli
 - Petice občanů a živnostníků (již podepsal 1 tisíc ob.)
 - ▣ výstavba zničí živnostníky ve městě
 - ▣ obchodů dostatek
 - ▣ dopravní zátěž již tak „přecpané“ silnice u sídliště
 - ▣ provoz v ulicích sídliště a kolem radnice
 - ▣ zásobování Kauflandu kamiony
- město „bere na vědomí“ a zavrhne navýšení

společnost Qinn Invest

- reakce:
 - odpočinková a sportovně relaxační zóna (městu odpadá vlastní financování obnovy parku)
 - nová komunikace
 - signalizační zařízení pro výjezd hasičů
 - pracovní místa
- Město do nového návrhu UP opět začleňuje variantu počítající s výstavbou obchodu
- Město se radí s právníky na návrhu dalšího postupu a stále se společností jedná

SESTAVY DĚTSKÉ PROLÉZAČKY, PÍSKOVIŠTĚ



SPEAKERS CORNER (AMFITEATR)

ALTÁNEK



RAMPY PRO SKATEBOARDING, IN-LINE A KOLA



DĚTSKÁ SESTAVA S LANOVKOU



KOMUNIKACE pro IN-LINE, SKATE A CYKLO



PSI EL Dorado (AGILITY)



PROSTOR PRO GRILOVÁNÍ



BIOTOP (PŘÍRODNÍ VODNÍ PLOCHA)



PŘEPAD DO VÍNOŘEČNÉHO PŮTOKA

BRANDÝS nad LABEM

STUDIE LOKALITY ULICE ZAHRADNICKÁ a U NEMOCNICE

Komplexnost problému

- regulační plán území v minulém volebním období – výstavba obchodního centra povolena
- nynější zastupitelstvo nepodpořilo navýšení zastavěnosti a limitů - znemožněn plán investora na výstavbu obchodního centra
- možná žaloba ze strany investora – hrozba pokuty v řádech několika milionů korun pro město
- město ve složité situaci:
 - ▣ povolit x nevole občanů; nepovolit x hrozba

Cvičení za absence

- Čtení textu a zhodnocení (min. 2 000 znaků)
- Upřesním mailem těm, kterých se to týká