

Cvičení č. 4 – Základy regionální geografie Okres Jičín

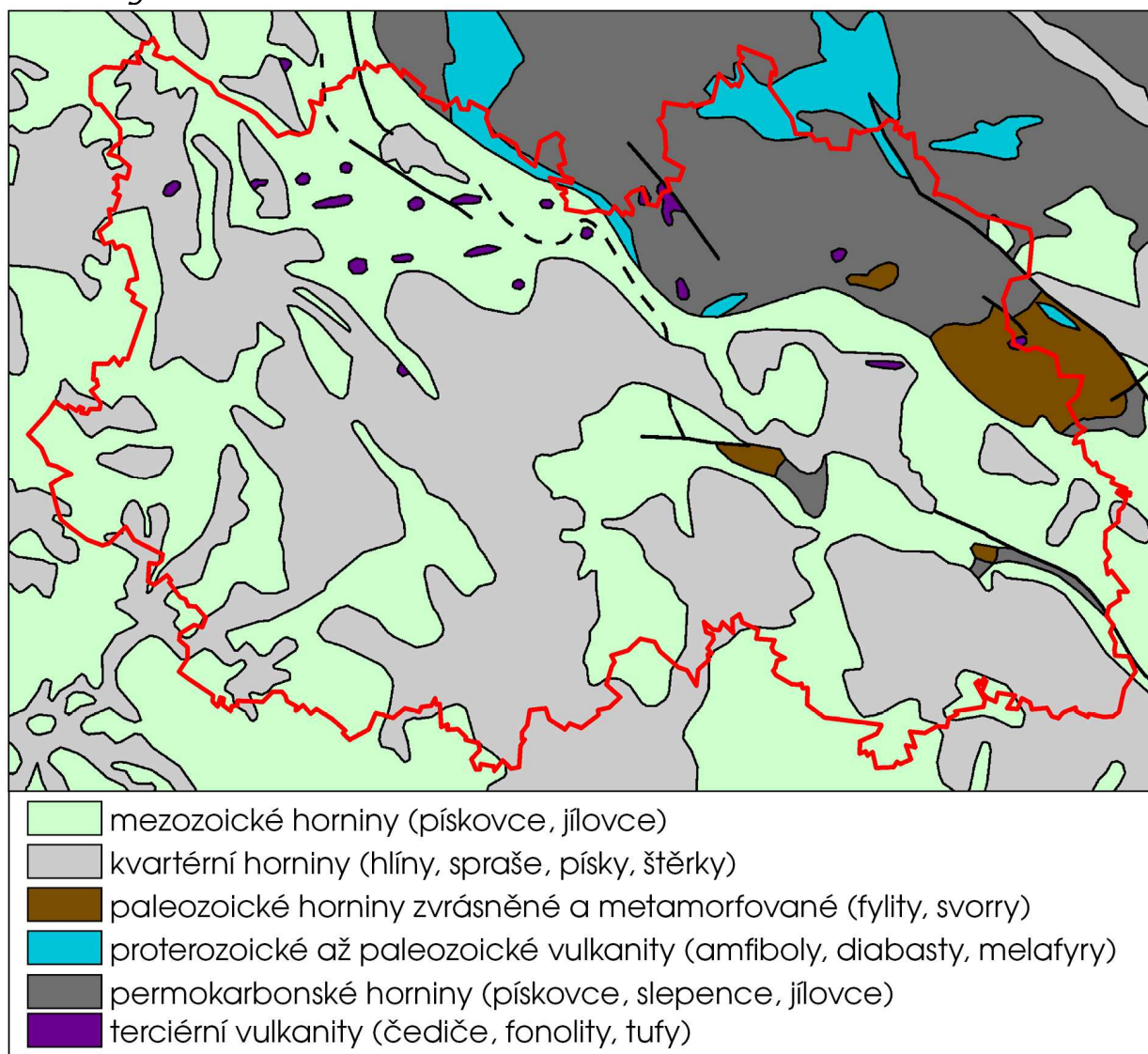
Zadání:

Pro daný okres zpracujte referát o:

- geologické stavbě území,
- reliéfu území,
- klimatických poměrech území,
- vodstvu, hydrologických poměrech území,
- půdách na území okresu,
- rostlinstvu a živočišstvu území.

Vypracování:

1. Geologie

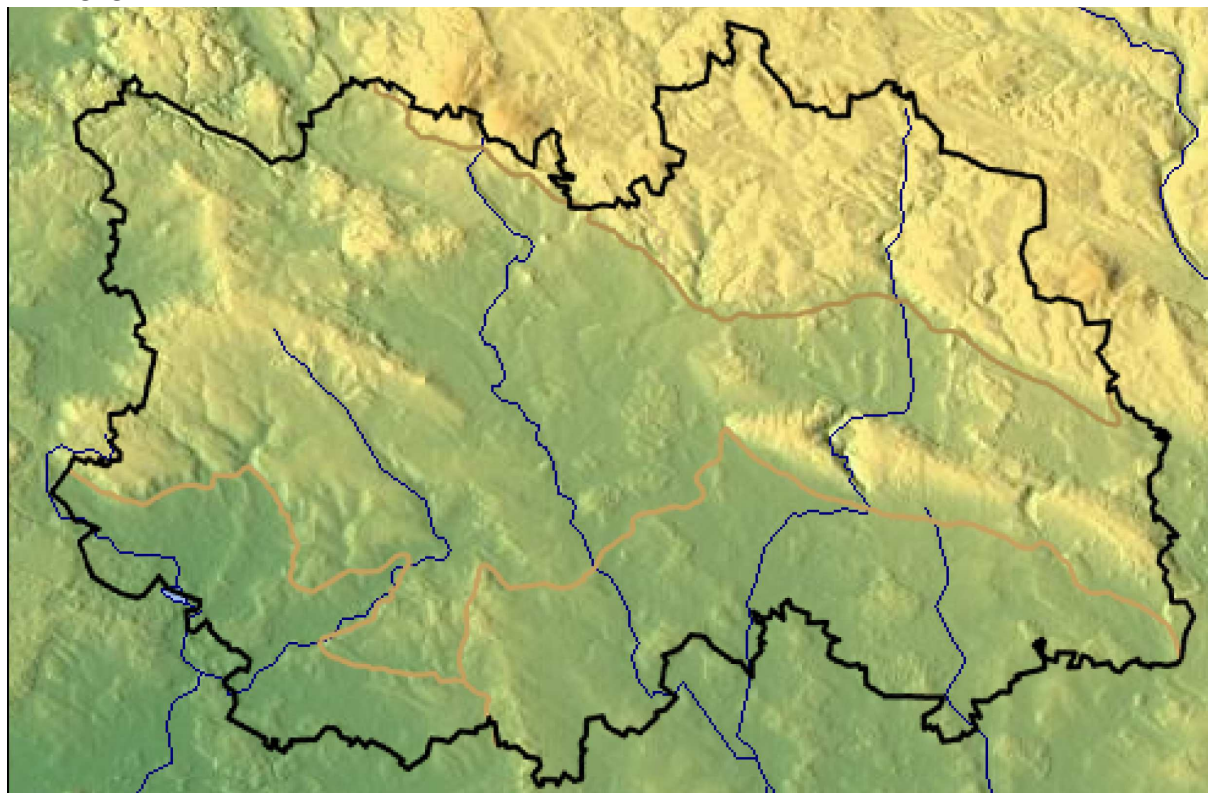


Obr. 1 Geologická stavba okresu Jičín

Zdroj: Národní geoportál INSPIRE

Území jičínského okresu se nachází na rozhraní geologických oblastí Bohemika a Lugika. Hranici mezi těmito oblastmi je tzv. lužický zlom procházející ještědsko-kozákovským hřbetem v severní části okresu a hořickým hřbetem na jihovýchodě okresu. Severovýchodní cíp okresu je tvořen převážně pískovci, slepenci a jílovci svrchního paleozoika, které jsou součástí podkrkonošského permokarbonu. Ty jsou doplněny prvohorními zvrásněnými metamorfity, především fylity a svory. Ze severu sem také zasahují starohorní až prvohorní vyvěřelé horniny. Zbytek okresu je tvořen převážně mezozoické a kvartérními sedimenty české křídové tabule. Střídají se druhohorní pískovce a jílovce se čtvrtohorními hlínami, spraši, písky a štěry. V severní části okresu pak rozptýleně vystupují tělesa třetihorního vulkanismu. Pískovce hořického hřbetu jsou významná nerostná ložiska. Druhohorní sedimenty v okolí Střelče a Mladějova v severozápadní části okresu jsou bohatým zdrojem sklářských a slévárenských písků. Kvartérní sedimenty jsou pak ve střední části okresu ložisky cihlářské hlíny.

2. Reliéf

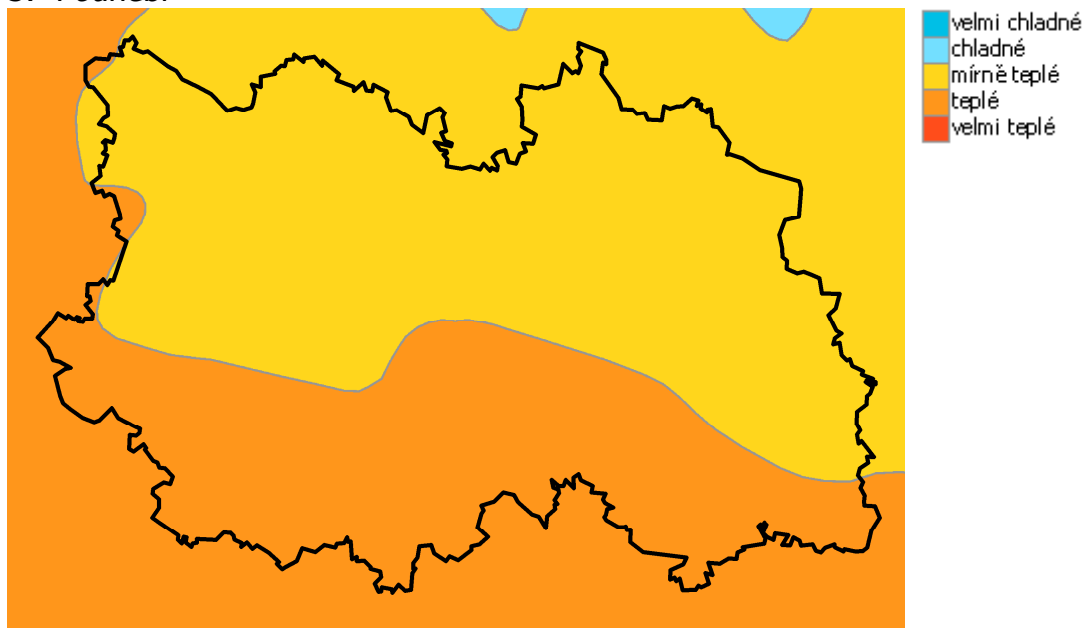


Obr. 2 Reliéf okrese Jičín s hranicemi geomorfologických celků (hnědě)

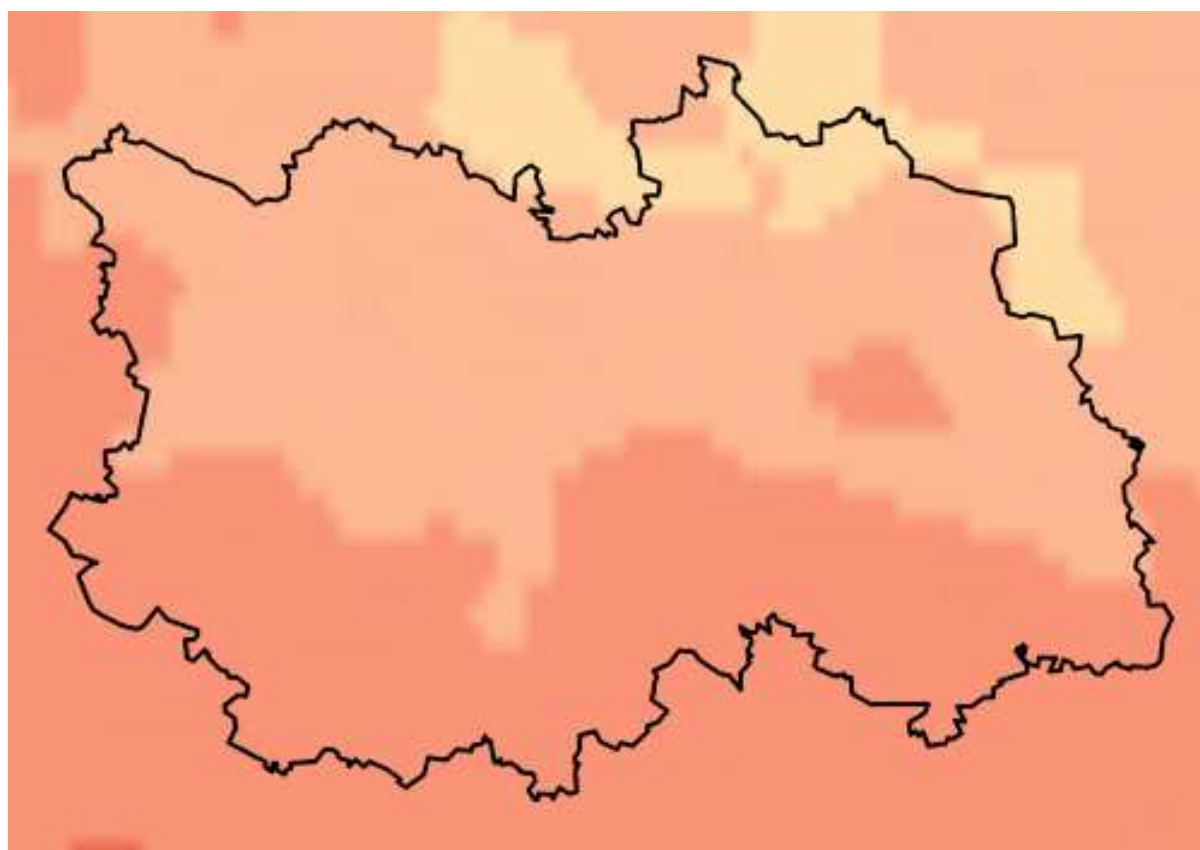
Zdroj: Free Relief Layers for Google Maps

Reliéf okrese Jičín je z převážné části nížinatého charakteru, ve směru severovýchodním pak přechází do pásu pahorkatin. Na jihu je tvořen tabulemi Východolabskou a Středolabskou. Střední část od západu k východu tvoří Jičínská pahorkatina. Severovýchodní výběžek již členitějšího rázu je tvořen Krkonošským podhůří. Velmi malou částí sem také ze severu zasahuje výběžek Ještědsko-kozákovského hřbetu.

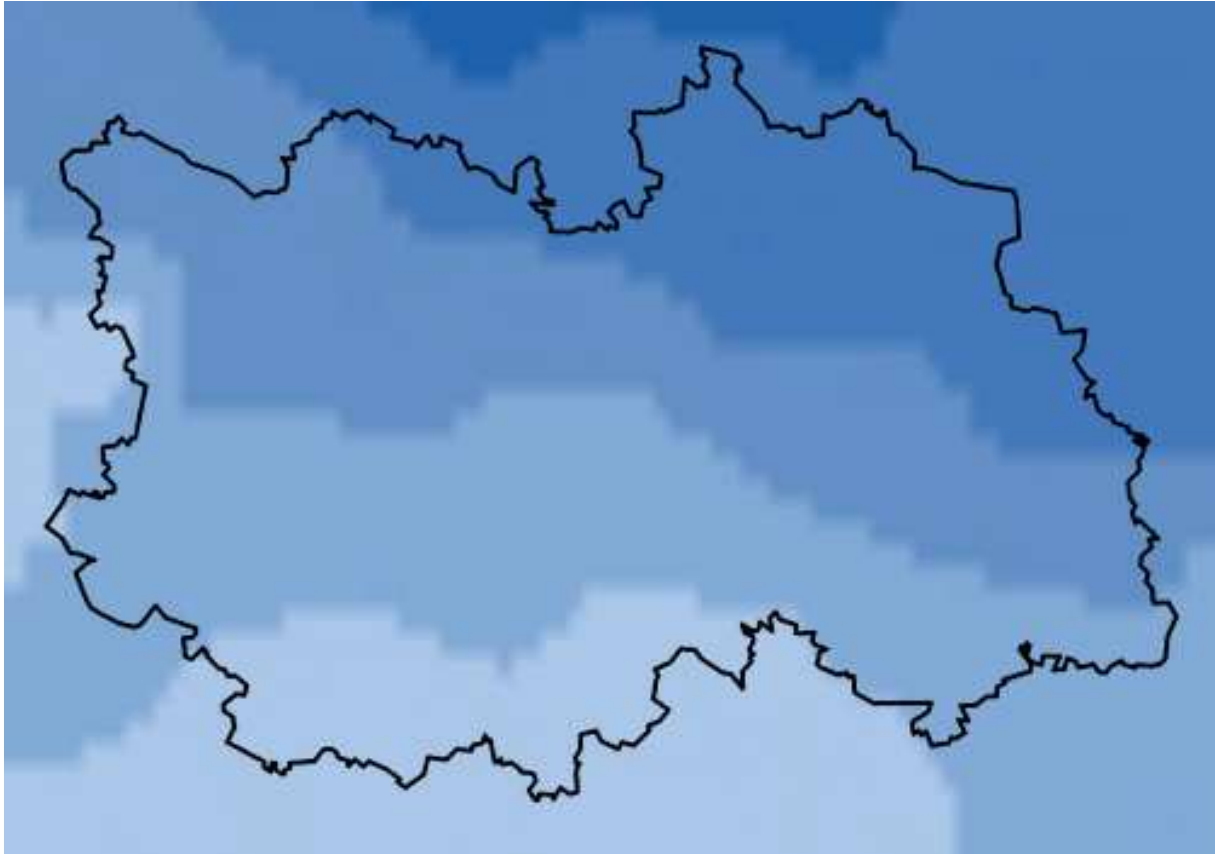
3. Podnebí



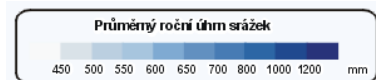
Obr. 3 Klimatické oblasti v okrese Jičín
Zdroj: Národní geoportál INSPIRE



Obr. 4 Průměrná roční teplota vzduchu v okrese Jičín
Zdroj: Mapy podnebí Česka v prostředí Google Maps



Obr. 5 Průměrný roční úhrn srážek v okrese Jičín
Zdroj: Mapy podnebí Česka v prostředí Google Maps



Klima okresu do jisté míry kopíruje reliéf okresu. Jižní nížinná část je oblastí teplého klimatu. Roční průměrné teploty vzduchu se zde pohybují mezi 8°C až 9°C. Zato v severní více členité části jsou teploty nižší o stupeň až dva. Tyto rozdíly podmiňují i zemědělství v oblasti. Zatímco jižní část okresu je spíše řepařská, jsou zde sady a úrodné lány, severovýchodní část je oblastí bramborářskou a méně výnosnou. Na druhou stranu severovýchod okresu je mnohem lépe zásobován srážkami, dopadne zde až o 300 mm více srážek než na jižním okraji okresu. Ve všech případech je jasně viditelná bariéra Hořického hřbetu. Zajímavá je i výrazně vyšší teplota v okolí města Lázně Bělohrad, která je z větší části podmíněna i nižší nadmořskou výškou. Město na mapě průměrných teplot vystupuje jako tepelný ostrov.

4. Vodstvo

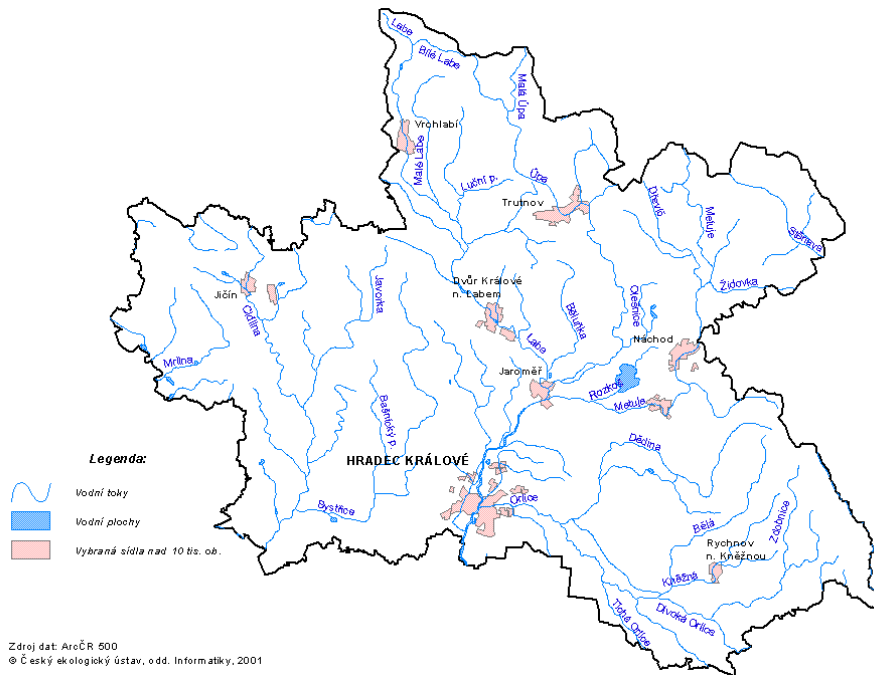
Vodstvo úzce souvisí s reliéfem, který do jisté míry kopíruje. Celý okres Jičín můžeme směle zařadit pod úmoří Severního moře, konkrétněji pod povodí horního a středního Labe. A pokud sestoupíme ještě na nižší úroveň tak okres spadá do povodí Cidliny a Mrliny, pouze úzký pás na severu spadá pod povodí Jizery. Již při letném pohledu na mapu vidíme, že říční síť v tomto okrese není nějak zvláště dominantní. Nejvýznamnějším a největším vodním tokem zde je řeka Cidlina, která pramení v okrese Semily a naším okresem protéká od severu k jihu. Přičemž její cesta končí mimo náš okres nedaleko obce Libice Nad Cidlinou soutokem s Labem. Okresem protéká spíše horní tok řeky, což můžeme vnímat jako plus z hlediska kvality vody, naopak to nenahrává nějakým velkým vodním dílům. Cidlina bývá uváděna jako řeka

s největší rozkolísaností průtoků v celé naší republice. Odvodňuje pouze pahorkatiny a nížiny. Pro povodí Cidliny se srážkový úhrn pohybuje kolem 600-800 mm. A specifické odtoky nepřekračují 3 l/s.km². Pro Cidlinu je ale uváděna kvalita vody 3. až 4. jakosti, což není moc lichotivé. Druhou největší řekou je Mrlina a dále zde najdeme řadu drobných vodních toků, které pramení většinou v krkonošském podhůří, například Studénka, Trnávka, Javorka, nebo Rokytky.

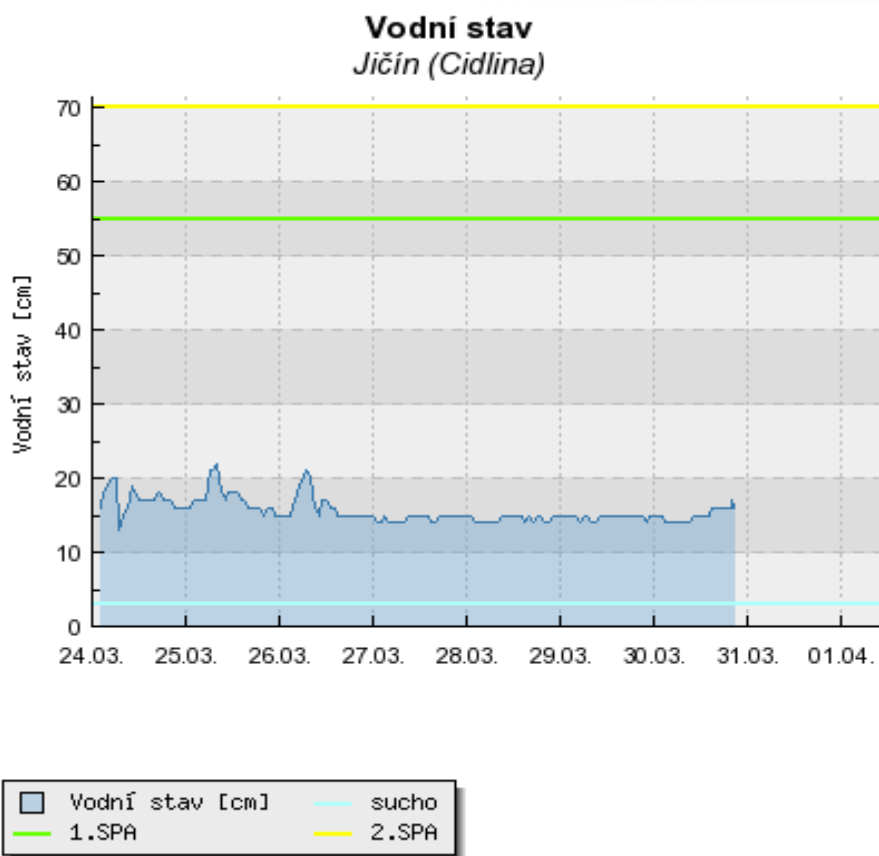
SPRÁVNÍ ROZDĚLENÍ



Obr. 6 Správní rozdělení povodí řeky Cidliny
Zdroj: Cidlina, Atlas záplavového území



Obr. 7 Hydrologická situace na území Královéhradeckého kraje
 Zdroj: Plán odpadového hospodářství KH kraje



Obr. 8 Aktuální průtok Cidliny v Jičíně
 Zdroj: ČHMÚ

Z rybníků bych jmenoval například rybník Jíkavec, který je s dalšími sedmi rybníky součástí soustavy Ostruženských rybníků (největší je Ostruženský rybník – 50 ha). Rybníků je tedy osm, někdy jsou mezi ostruženské rybníky ovšem řazeny jen tři. Území této soustavy se rozprostírá na západ od města Jičín kolem osady Ostružno v nivě toků Velkého a Malého Poráku. Rybníky slouží spíše rekreačním, než hospodářským účelům. Ještě bych mohl zmínit rybník Kníže v Jičíně, Dvorecký rybník a další. Celková rozloha rybníků v okrese činí 498 ha (Celková rozloha okresu činí 88 700 ha). Na území okresu najdeme jediné CHKO a to Český ráj a více než třicet přírodních památek (PP) z nichž některé leží na území Českého ráje a hodně z nich souvisí s vodní plochou. Z PP bychom mohli například zmínit Meziluží nebo již názvem sympatický rybník Vražda. U posledně zmíněného rybníku je zajímavé, že leží nedaleko hřbitova.



Obr. 9 rybník Vražda

Zdroj: Wikimedia Commons

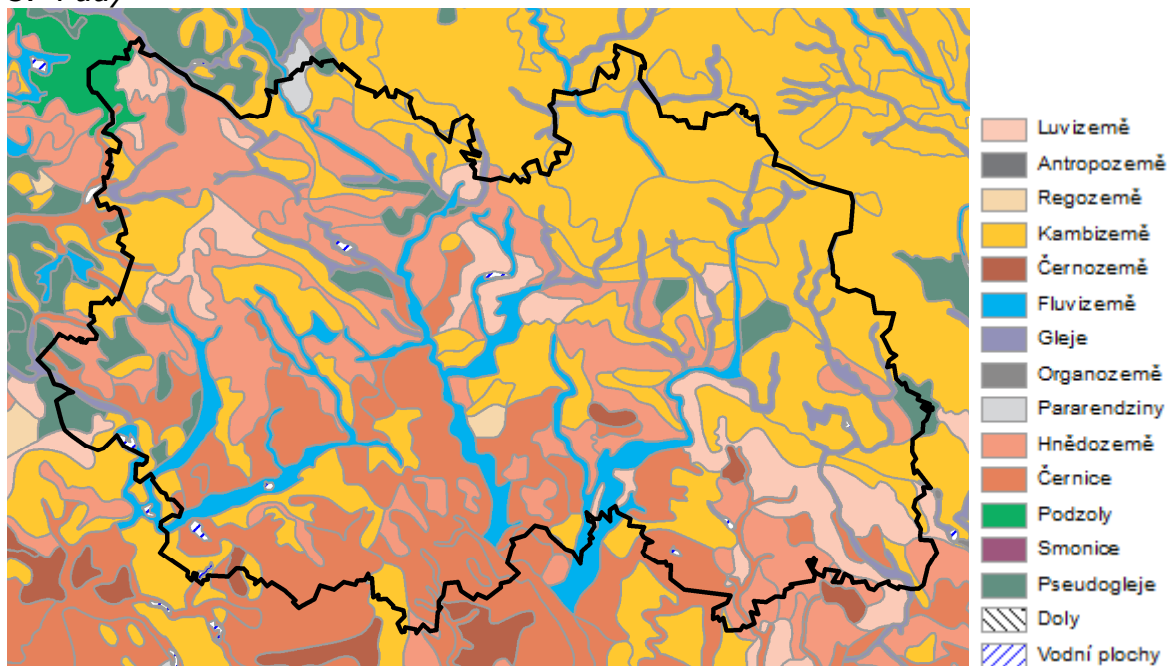


Obr. 10 okolí Ostružnických rybníků
Zdroj: Ostružno



Obr. 11: Rybník Jíkavec
Zdroj: Wikimedia Commons

5. Půdy



Obr. 12 Půdní typy v okrese Jičín
Zdroj: Národní geoportál INSPIRE

Na území našeho okresu, zejména na severovýchodě, najdeme zastoupené nejčastější půdy v naší republice, čímž mám na mysli kambizemě. V okolí vodních toků logicky najdeme fluvizemě. Na tyto fluvizemě často navazují gleje. Šířeji zastoupené jsou dále úrodné černozemě a hnědozemě. Za zmínku stojí i černice, které obsahují více humusu, než mají okolní černozemě. V každé kulturní krajině by se daly najít člověkem „vzniklé“ antropozemě a náš okres není výjimkou. Naopak opravdu vzácně v okrese najdeme podzoly a pseudogleje. Smonice nenajdeme v okrese vůbec.



Obr. 13 Martin Svatoň kopaje půdní profil
Zdroj: Petr Boucník

6. Zvířátka a kytičky

Biota je v krajině nenahraditelná, bez bioty by se jakékoli území nemohlo rozvíjet, nemohlo by dlouhodobě přežít. Pro biotu by bylo mnohem lepší mít ještě menší území, které bychom mohli popisovat, ale nevdává. V okrese si pomůžeme mimo jiné charakteristikami jednotlivých chráněných území v našem okrese. Například v PP Cidlinský hřeben najdeme přirozené svahové bučiny, dále v celém okrese roste lípa velkolistá, javor klen a samozřejmě další. Pokud dále zůstanu v PP Cidlinský hřeben tak například zde se díky zvýšenému obsahu vápníku v půdě roste lilie zlatohlávek, lýkovec jedovatý a například ještě árón plamatý. Ze vzácných druhů rostlin v okrese nalezneme například upolín nejvyšší, rozrazil štitkový, prstnatec májový, kosatec žlutý, svízel severní, ostřice oddálená. Téměř v každém PP nalezneme nějaký alespoň trochu výskytem specifický druh, proto také některá PP vznikají.



Obr. 14 árón plamatý
Zdroj: Architektura zahrady



Obr. 15 prstnatec májový
Zdroj: BioLib

Za faunu z například z třídy ptáků můžeme zmínit v okrese hnízdící žlunu zelenou, šoupálka dlouhoprstého, z čeledi puštíkovitých zde najdeme Puštíka obecného, Kalouse ušatého, nebo Výra velkého. V PP Žlunické polesí se vyskytují dravci jako jestřáb, nebo krahujec obecný. Z brouků v okrese nejvíce zaujme největší brouk Evropy - majestátní s nádherný roháč obecný. S hnízděním ptáků souvisí zejména PP ve kterých se nachází rybník s okolním porostem, což je pro mnoho druhů ideální.



Obr.16 žluna zelená – mladý pták
Zdroj: Wikimedia Commons



Obr. 17 šoupálek dlouhoprstý
Zdroj: BioLib



Obr.18 výr velký
Zdroj: BioLib



Obr. 19 puštíček obecný
Zdroj: BioLib



Obr. 20 roháč obecný
Zdroj: Naturfoto.cz



Obr. 21 roháč obecný
Zdroj: Jan Bártík

Ze savců klidně můžeme potkat běžná zvířata jako prase divoké, lišku obecnou, lasice, kuny, ...



Obr.22 prase divoké
Zdroj: BioLib



Obr. 22 liška obecná
Zdroj: BioLib

Literatura:

- *Národní geoportál INSPIRE* [online]. [cit. 30. března 2013].
Dostupný z WWW: <<http://geoportal.gov.cz/web/guest/map>>
- *Surovinový informační systém* [online]. [cit. 30. března 2013]. Dostupný z WWW:
<<http://mapy.geology.cz/GISViewer/?mapProjectId=5>>
- *Free Relief Layers for Google Maps* [online]. [cit. 30. března 2013].
Dostupný z WWW: <<http://www.maps-for-free.com/>>
- *Mapy podnebí Česka v prostředí Google Maps - Prohlížečka klimatických map* [online]. [cit. 30. března 2013]. Dostupný z WWW:
<<http://gislib.upol.cz/app/stepanova10/map.html>>
- *SITUAČNÍ A VÝHLEDOVÁ ZPRÁVA PŮDA*. Praha: Ministerstvo zemědělství, 2012.
ISBN 879-80-7434-088-8. Dostupné z WWW:
<http://eagri.cz/public/web/file/181775/Zprava_Puda_kniha_web__1_.pdf>
- *Charakteristika okresu Jičín | ČSÚ v Hradci Králové* [online]. [cit. 30. března 2013].
Dostupný z WWW: <http://www.czso.cz/xh/redakce.nsf/i/charakteristika_okresu_jicin>
- *CIDLINA, ATLAS ZÁPLAVOVÉHO ÚZEMÍ*. Praha: Ministerstvo životního prostředí, 2007.
ISBN 978-80-86918-44-0 Dostupný z WWW:
<http://www.dibavod.cz/data/download/azu_2007_Cidlina.pdf>
- *Hlásná a předpovědní povodňová služba* [online]. [cit. 30. března 2013].
Dostupný z WWW: <<http://hydro.chmi.cz/hpps/>>
- *Wikimedia Commons* [online]. [cit. 30. března 2013].
Dostupný z WWW: <http://commons.wikimedia.org/wiki/Main_Page>
- *OSTRUŽNO* [online]. [cit. 30. března 2013].
Dostupný z WWW: <<http://www.ostruzno.cz/html/uvod.htm>>
- *Soubor:Rybnik jikavec.JPG - Wikipedie* [online]. [cit. 30. března 2013].
Dostupný z WWW: <http://cs.wikipedia.org/wiki/Soubor:Rybnik_jikavec.JPG>
- *ARCHITEKTURA ZAHRADY | Garten.cz* [online]. [cit. 30. března 2013].
Dostupný z WWW: <<http://www.garten.cz/>>
- *BioLib - Taxonomic tree of plants and animals with photos* [online]. [cit. 30. března 2013].
Dostupný z WWW: <<http://www.biolib.cz/>>
- *Fotografie přírody, fotky zvířat | Naturfoto.cz* [online]. [cit. 30. března 2013].
Dostupný z WWW: <<http://www.naturfoto.cz/>>
- *Fotogalerie | Jan Bartík* [online]. [cit. 30. března 2013].
Dostupný z WWW: <<http://www.photobartik.com/>>
- *Turistika.cz - Pro větší zážitek z cesty i výletu* [online]. [cit. 30. března 2013].
Dostupný z WWW: <<http://www.turistika.cz/>>
- *Ubytování s tipy na výlet - hotely, penziony, chaty | Toulejse.cz* [online].
[cit. 30. března 2013]. Dostupný z WWW: <<http://www.toulejse.cz>>
- *Východní Čechy - Východní-Čechy.info* [online]. [cit. 30. března 2013].
Dostupný z WWW: <<http://www.vychodni-cechy.info/>>
- *Taxonomický klasifikační systém půd ČR* [online]. [cit. 30. března 2013].
Dostupný z WWW: <<http://klasifikace.pedologie.czu.cz/>>