

# Cvičení č. 2

**Skupina:** úterý

5. 3. 2013

# Neodevzdaná cvičení

- **Kartous, Tomáš**
- **Obšil, Přemysl**
- **Orlíková, Jana**

# Citace

- <http://www.venkovskatrznice.eu/krajinasrdce/front.section/detail/?ident=o-projektu&id=47>
- Venkovská tržnice [online]. c2010. [cit. 4. 3. 2013]. Dostupné na: <<http://www.venkovskatrznice.eu/krajinasrdce/front.section/detail/?ident=o-projektu&id=47>>
- HIENL, P. 2011. Teorie a praxe v rozvoji venkova [online]. [cit. 4. 3. 2013]. Dostupné na:
- <<http://www.venkovskatrznice.eu/krajinasrdce/front.section/detail/?ident=o-projektu&id=47>>

# Ke cvičení č. 1

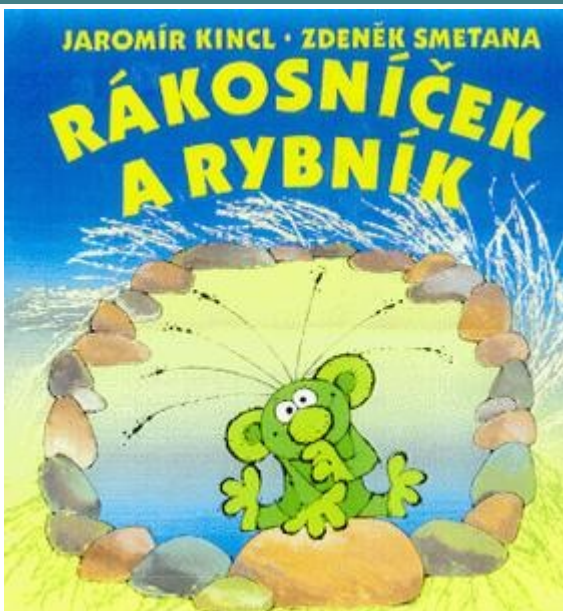
- Definice regionu



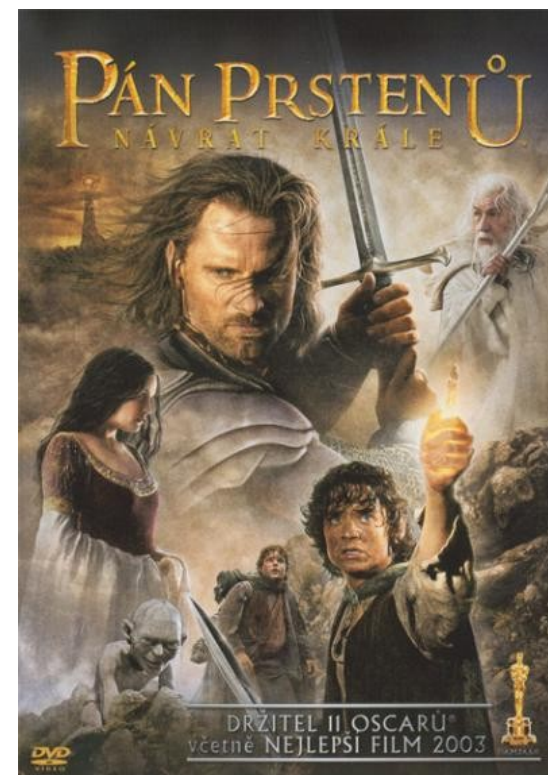
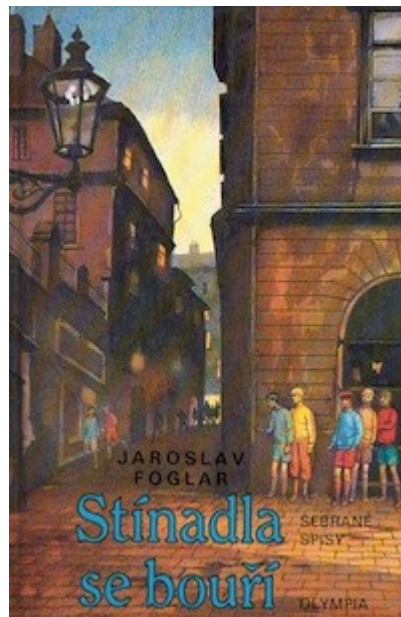
vs.



- „...A právě v dortu já nacházím jeden z možných klíčů ke slovu region a k jeho upotřebení. Rozdíl mezi kusem a regionem vidím v měřítku našeho pohledu. Dort nejsem schopen (zpravidla) sníst celý, proto ho nakrájím na díly (které navíc nemusí být úplně stejné) a jím ho postupně týden a ještě se s někým třeba podělím. Takto postupně si celý dort mnohem více vychutnám, rozpoznám snáze rozmanitou chuť jednotlivých korpusů a náplní, navíc Ti, s kterými jsem se podělil, mi poví jejich názor, logicky každého zaujme jiný prvek chuti, tj. také hodnocení dortu jsem rozdělil na „kusy“. S jistou dávkou nadsázky člověk alegoricky zachází s prostorem. Jako vznik regionů si představuji situaci, kdy má člověk na dosah tak velký prostor, že jeho popsání není možné shrnout obecně k celému prostoru, musí se proto různé části prostoru popsat různě, a tady se již dostáváme k významu slova region! Ve chvíli kdy si známý prostor „rozškatulkují“ a každou část popíší samostatně, tak se mi vyjeví sama různorodost a členitost prostoru v celé své kráse...”



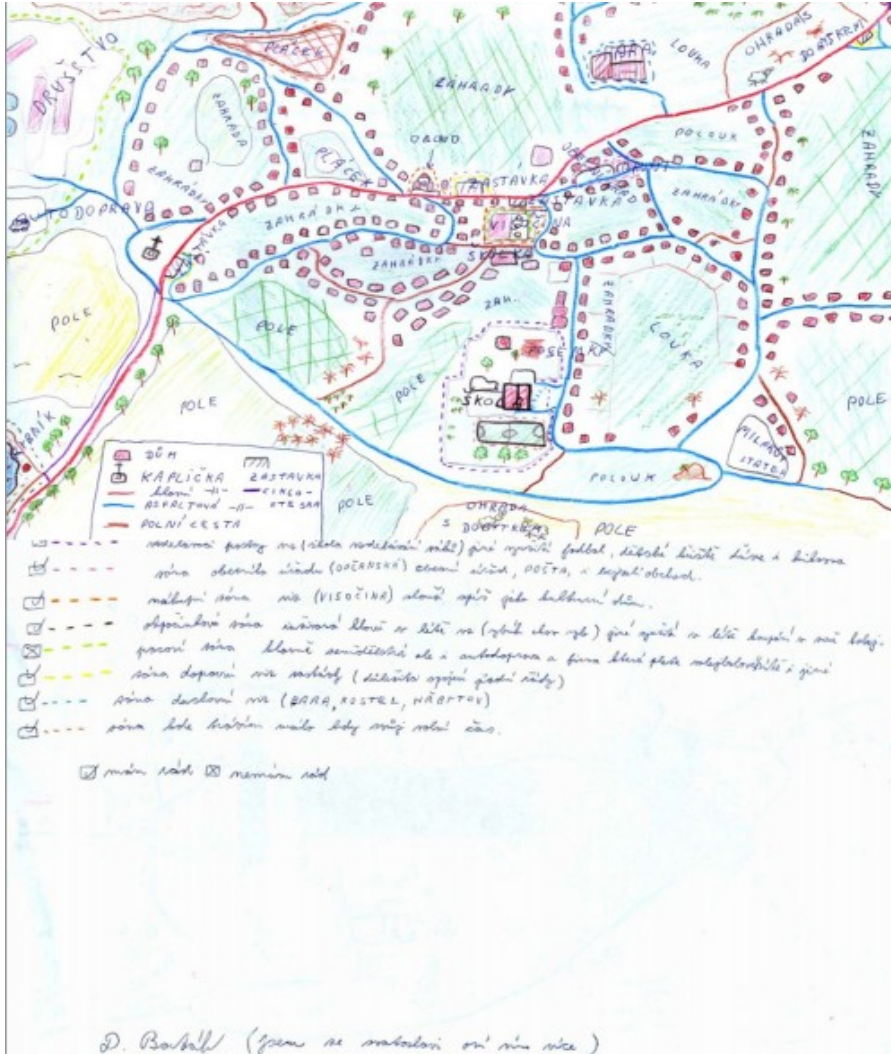
„Venkov znamená „dětství“ a město znamená „dospělost“



„Takový geografický paradox je, že ač region by měl zmenšovat, dělit a ulehčovat orientaci, tak je to ve skutečnosti tak problematický pojem, že může způsobit naprostý opak“

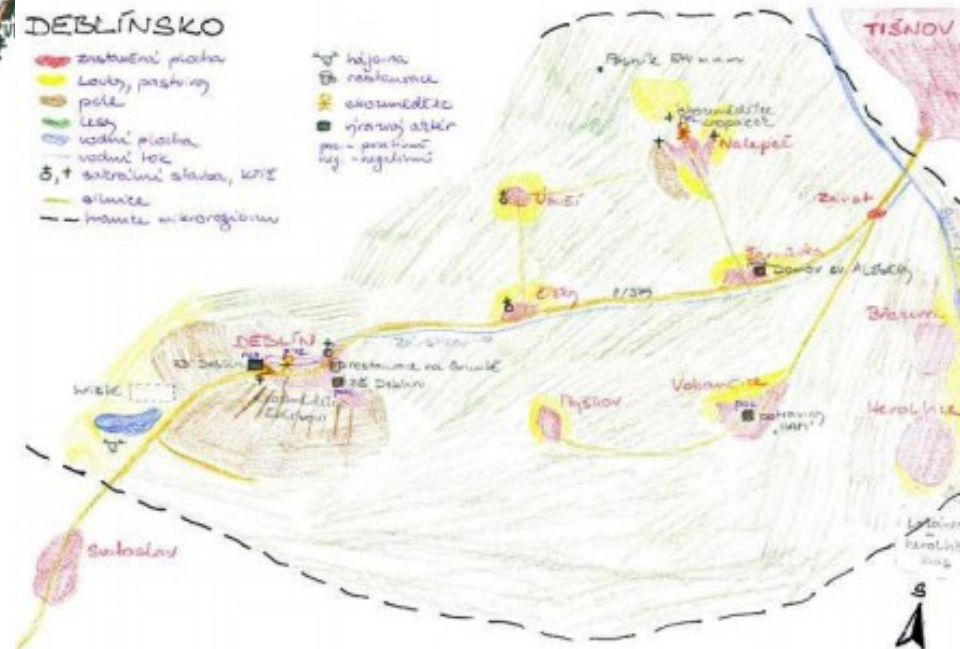


# Mentální mapy



- |               |                 |
|---------------|-----------------|
| 1. HOŘINKOVI  | 10. MAŠKOVI     |
| 2. KOTRŮNKOVI | 11. ŠEJNHAUSOVÁ |
| 3. TEJKALÍ    | 12. ŠABLÍKOVI   |
| 4. HORAŇKOVI  | 13. ŠOUKŮPOVI   |
| 5. ŠKOLNÍKOVI | 14. ŠOUJKOVI    |
| 6. ŠTANŮKOVI  | 15. ŠOUJKOVI    |
| 7. ZAVŘELOVI  | 16. ŠOUJKOVI    |
| 8. ŠOUJKOVI   | 17. ŠPAČKOVI    |
| 9. ŠTOČKOVI   | 18. MAŠKOVI     |

Přirozená objektivně existující mentální reprezentace fyzického prostoru s prostorových vztahů mající podobu určitého subjektivního obrazu prostředí





# Zadání cvičení č. 2

- [Metalib.muni.cz](http://Metalib.muni.cz)
- Odevzdat do neděle 10. 3. 2013 (23:59)

Děkuji za pozornost