

Základy regionální geografie

—
jaro 2013

Cvičení 4 - zadání:

Pro daný okres zpracujte referát o:

- geologické stavbě území
- reliéfu území
- V obou případech doplňte referáty mapami nebo obrázky zobrazujícími popisované jevy a jejich prostorové rozložení na území okresu.
- U geologické stavby se zaměřte na základní horninové složení, litostratigrafické jednotky, tektoniku, resp. neotektoniku území a další.
- Současný reliéf (povrch) území, jeho tvary, se pokuste interpretovat v souvislosti s geologickou stavbou a působením exogenních faktorů (voda, vítr,...). Charakterizujte území okresu z hlediska zařazení do vyšších i nižších geomorfologických jednotek (pohoří, nížiny, jejich části...). Také charakterizujte vertikální členitost území.

- Využijte své poznatky z již absolvovaných předmětů – Fyzická geografie, či Regionální geografie ČR
- Využijte - specializované internetové odkazy (geologicky zaměřené) např. <http://lokality.geology.cz> (vyhledávání dle okresů)
- Atlasy, mapy:

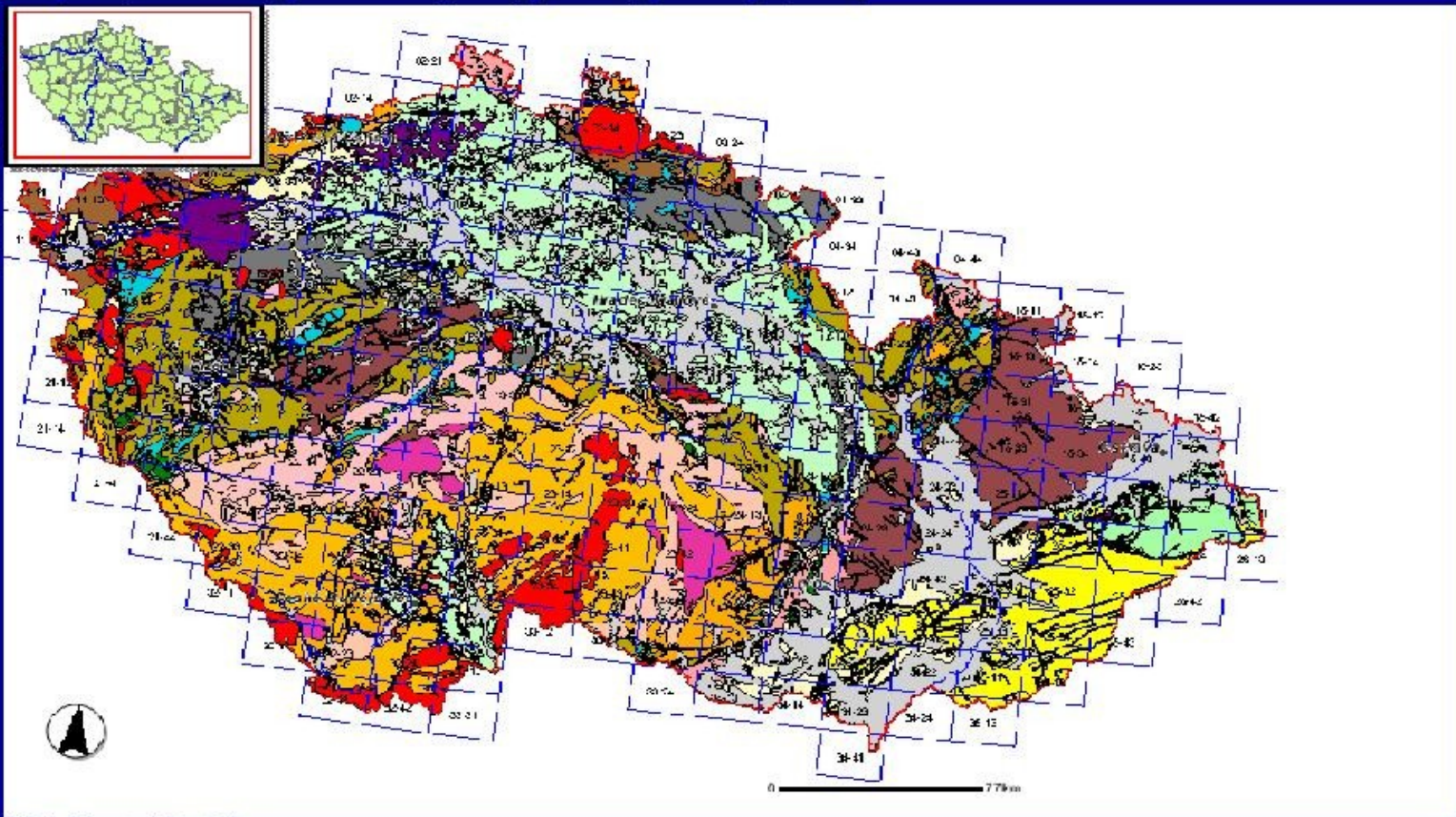
atlasy a mapy v knihovně (Geologická mapa České republiky 1:500 000, Geologická mapa Brna a okolí 1:50 000)

Mapy on-line

Česká geologická služba (<http://www.geology.cz>)

<http://www.geologicke-mapy.cz/mapy-internet/>

<http://geoportal.cenia.cz> (Česká informační agentura životního prostředí)



Vektorové vrstvy

- GeoČR 50
- GeoČR 500
- Geol. lokality LIG
- Skládky LEG
- Dekorativní kameny
- Analýzy
- Listoklady
- Správní celky

Rastrové vrstvy

- Geologické mapy
- Hydrogeologické mapy

Obnov mapu

Svahové nestability - Mozilla Firefox

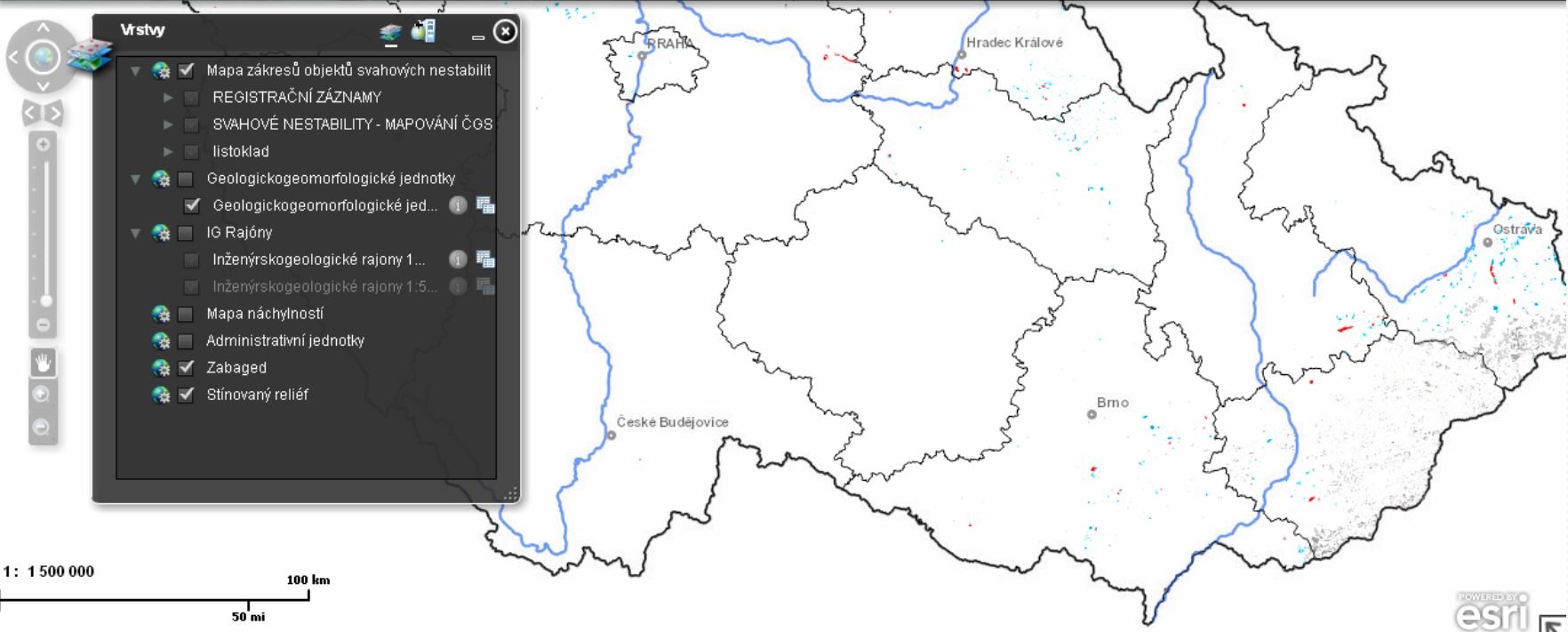
Soubor Úpravy Zobrazení Historie Záložky Nástroje Nápořádá

Regionální geologie, geologická mapa Č... x Geologická mapa 1:500 000 - Česká ge... x Česká geologická služba: Mapový server x Svahové nestability x Hydrogeologická rajonizace x

mapy.geology.cz/svahove_nestability/

Česká GEOLOGICKÁ SLUŽBA Svahové nestability © Česká geologická služba 2011

O aplikaci



Cvičení 4 – zadání:

- Pro daný okres zpracujte referát o:
 - klimatických poměrech území
 - vodstvu, hydrologických poměrech území
- V případě potřeby doplňte referáty mapami nebo obrázky zobrazujícími popisované jevy a jejich prostorové rozložení na území okresu.
- U klimatických poměrů se zaměřte na zařazení území okresu a jeho částí do klimatických oblastí, rozdíly v hodnotách klimatických ukazatelů – (průměrné) teploty, srážky atd.
- *Pokuste se zamyslet, jaký vliv na místní klimatické poměry má například reliéf území (tzn. např. nadmořská výška).*
- U hydrologických poměrů si povšimněte zejména zařazení (částí) území do různých povodí, vodní toky, které protékají územím (a jejich charakteristiky jako směr a délka toku, pramen, přítoky atd.) a vodní nádrže (přírodní, umělé). Pokuste se také vyhledat informace o specifickém odtoku, režimu odtoku území a podzemních vodách.
- *Pokuste se ve stručnosti analyzovat vazbu mezi lidskou činností a hydrologickými poměry území (uměle vybudované vodní nádrže, hráze, problém povodní apod.).*

- Opět využijete své poznatky z již absolvovaných předmětů – Fyzická geografie, či Regionální geografie ČR, Hydrologie
- Využijte - specializované internetové odkazy (meteorologicky, hydrologicky zaměřené) např. Českého hydrometeorologického ústavu (historická data – meteorologie a klimatologie - Mapy charakteristik klimatu)
- publikace:
 - atlasy a mapy v knihovně - Quitt, E. 1971. Klimatické oblasti Československa;
 - Vlček, V. 1984. Zeměpisný lexikon ČSR. Vodní toky a nádrže;
 - L. a V. Švorcovi. České řeky a říčky (části textu elektronicky na <http://www.infoglobe.cz>);
 - klimatické poměry: Tolazs, R. 2007. Atlas podnebí Česka. Český hydrometeorologický ústav a PřF UP Olomouc
 - 260 stran - více než 300 map, 150 grafů a množství názorných fotografií
- Mapy on-line
 - <http://geoportal.cenia.cz> (Česká informační agentura životního prostředí) – možnost navolení okresů

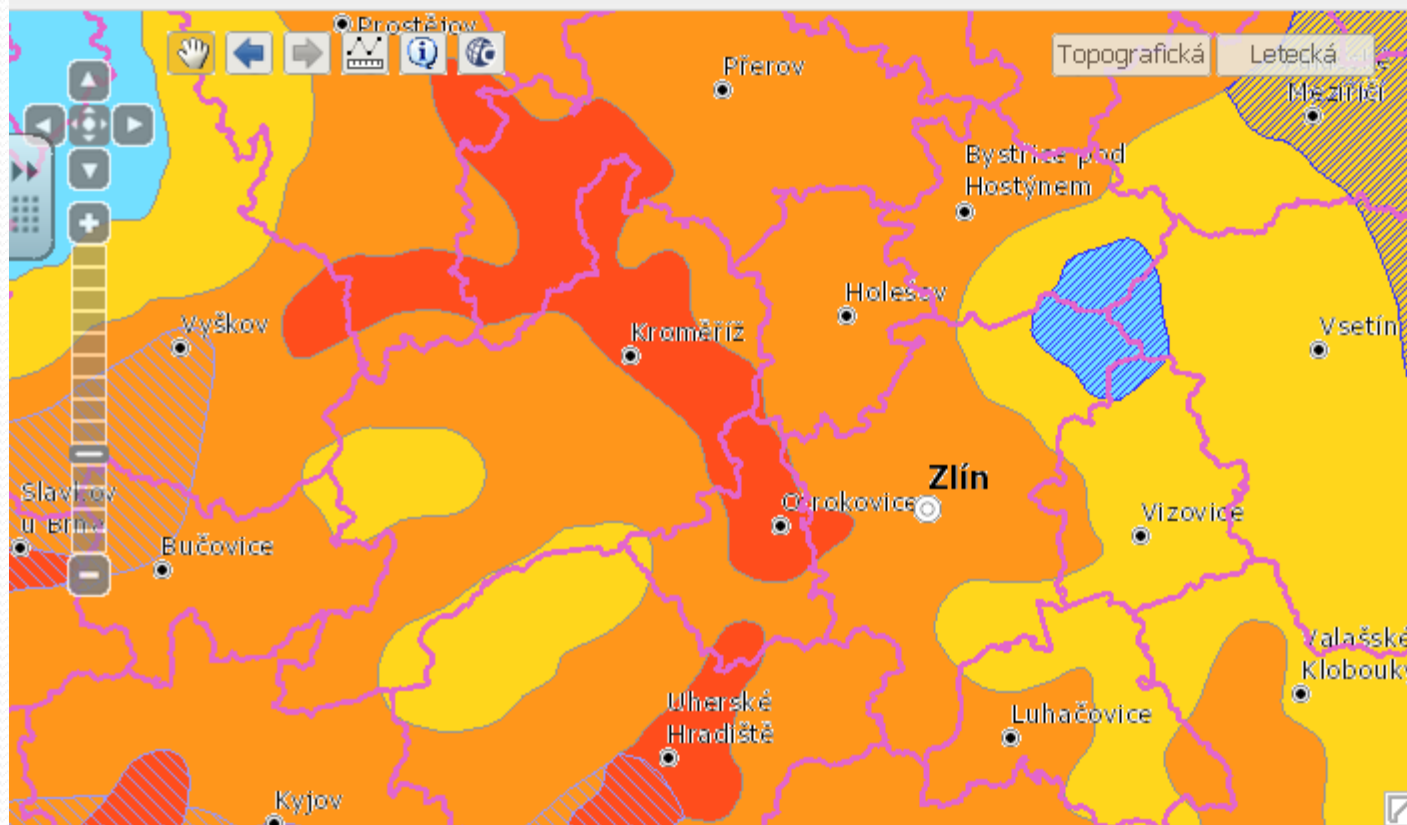
- Vodstvo – řeky, nádrže, přehrady:

Povodí řeky Moravy <http://www.pmo.cz>

Povodí řeky Odry <http://www.pod.cz>

Povodí řeky Labe <http://www.pla.cz>

dlouhodobý průměrný průtok, poslední naměřený vodní stav, průtok (v podobě grafu)



Vrstvy

- < 80 000 obyv.
- obce s rozšířenou působností
- obce s rozšířenou působností
- obce s pověřeným obecním úřadem
- srážkové oblasti
- srážkově bohaté
- srážkově chudé
- klimatické oblasti
- velmi chladné
- chladné
- mírně teplé
- teplé
- velmi teplé
- Stínování

Filtr:

Adresářová struktura

Pořadí vrstev

Info

Mapové kompozice

Připojit službu

Georeporty

t6190.gif (GIF obrázek, 1000x629 bodů) - Měřítko (94%) - Mozilla Firefox

Úbor Úpravy Zobrazení Historie Záložky Nástroje Napověda

Regionální geologie, geologická mapa Č... Geologická mapa 1:500 000 - Česká ge... Česká geologická služba: Mapový server t6190.gif (GIF obrázek, 1000x629 bod... Hydrogeologická rajonizace

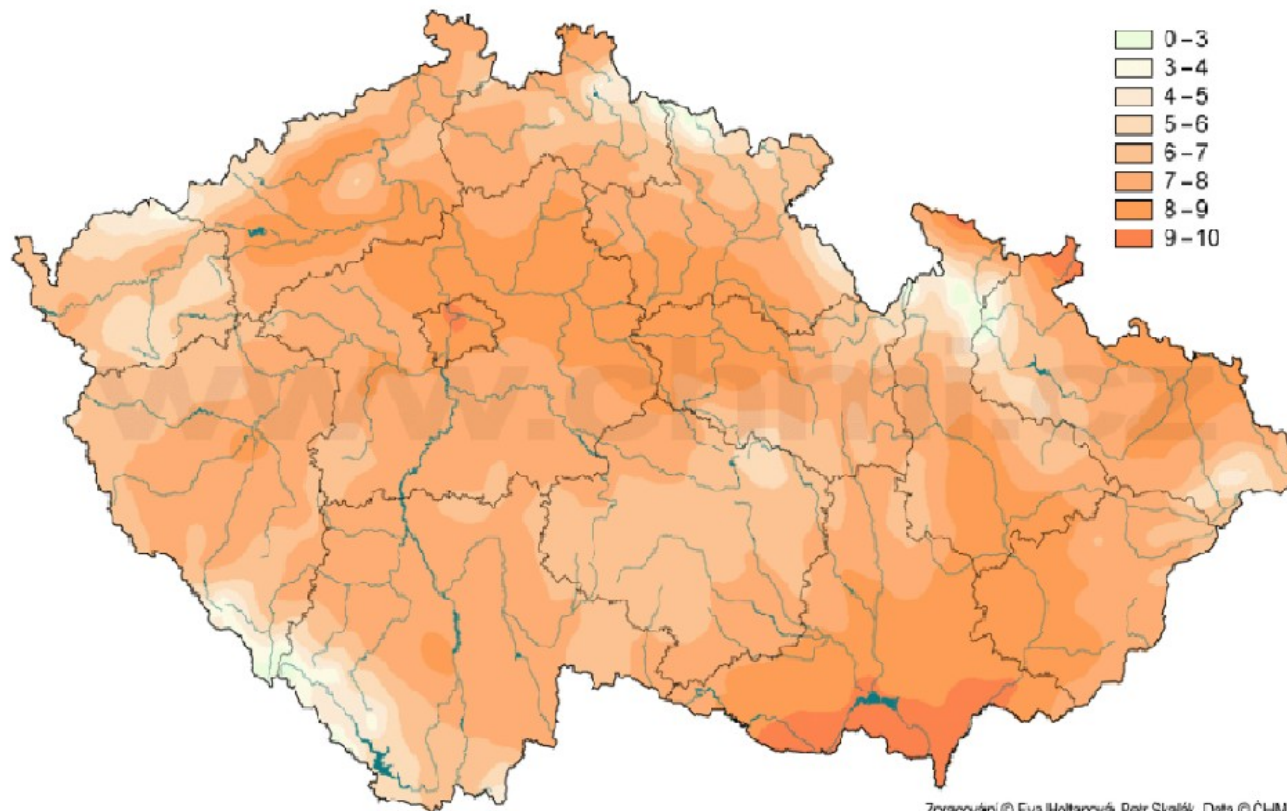
hortal.cnmil.cz/files/ortal/dhrc/mezan/ok/images/t6190.gif

E-Rank

Mapy charakteristik klimatu

Najnav Přehled zpráv S M Mapy.cz ČRo1 žvává vysílání FR D O05 TS @ IN / ES K7-FMS PI-C7 P 487 M B Úvod M

Průměrná roční teplota vzduchu za období 1961–1990 [°C]



Cvičení 4 - zadání:

- Pro daný okres zpracujte referát o:
 - půdách na území okresu
 - rostlinstvu a živočišstvu území
- V případě potřeby doplňte referáty mapami nebo obrázky zobrazujícími popisované jevy a jejich prostorové rozložení na území okresu.
- U první položky se zaměřte na půdní typy (subtypy) a druhy a jejich prostorové rozložení na území okresu. Zejména u půdních typů se také pokuste určit **důvody jejich daného prostorového rozložení.**
- Zamyslete se nad **vazbou mezi půdou a lidskou činností, zejména zemědělstvím.**
- U rostlinstva a živočišstva se zaměřte na dominantní, ohrožené druhy, přítomnost endemitů apod. Povšimněte si zařazení, resp. vnitřní členění území okresu z hlediska fytogeografického členění a také potenciální přirozené vegetace (mapy dostupné např. zde <http://geoportal.cenia.cz>).

- Pedogeografie - publikace v knihovně:
- TOMÁŠEK, Martin. Půdy České republiky. Český geologický ústav. 2.vyd. Praha : Český geologický ústav, 2000.
- KORZÁK, Josef, et al. Atlas půd České republiky. 2. vyd. Praha : Česká zemědělská univerzita, 2009

www zdroje: klasifikace.pedologie.cz,(Taxonomický klasifikační systém půd ČR), mapy rozložení půd v ČR
 www.czso.cz – půdní poměry v okrese

- Biogeografické poměry – Publikace:
 - Slavík B. [ed.] (1987): Regionálně fyto geografické členění ČR. - Příloha (mapa), In: Hejný S. & Slavík B. [eds.], Květena ČSR I, Academia, Praha
 - Sádlo, J., Storch, D.: Biologie krajiny. Biotopy České republiky. Academia, Praha 2000
 - Culek, Martin. Biogeografické členění České Republiky. Praha : 1996, 1995. 347 s.
 - Zlatník, A.: Přehled skupin typů geobiocénů původně lesních a křovinných v ČSSR.
- Multimediální výuková příručka (PřF MU):
<http://is.muni.cz/do/rect/el/estud/prif/ps10/biogeogr/web/uvod.html>
- Mapy on-line
<http://geoportal.cenia.cz> (Česká informační agentura životního prostředí) – Typologie české krajiny podle využití, Potenciální přirozená vegetace

Mapové kompozice: Potenciální přirozená vegetace

x= -548769, y= -1143445



Vrstvy

- 4 - Topolová doubrava
- 5 - Jilmová doubrava
- 6 - Jilmová jasanina
- 7 - černýšová dubohabřina
- 8 - Lipová doubrava
- 9 - Prvosenková dubohabřina
- 10 - Ostřicová dubohabřina
- 11 - Lipová dubohabřina
- 12 - Ptačincová lipová doubrava
- 13 - Suťové a roklínové lesy k
- 14 - Lipová bučina s lipou vel

Filtr:

Adresářová struktura

Pořadí vrstev

Info

Mapové kompozice

Připojit službu

Georeporty

- Zařazení okresu do zemědělských výrobních oblastí (ZVO), výskyt méně příznivých oblastí (LFA) – typy půd, jejich využití, činnost člověka

- ZVO:

- Kukuřičná zemědělská výrobní oblast
- Řepařská zemědělská výrobní oblast
- Obilnářská zemědělská výrobní oblast
- Bramborářská zemědělská výrobní oblast
- Pícninářská zemědělská výrobní oblast

vychází z BPEJ (Bonitované půdně ekologické jednotky)

vznikly na základě terénního půdoznaleckého průzkumu

zemědělské pozemky rozděleny na homogenní plochy tak, aby každé ploše mohla být přidělena hodnota BPEJ

LFA – sklon povrchu, nadmořská výška, výnosnost

- Vhodné rozmístění zemědělské produkce podle přírodních podmínek (tzv. rajonizace) – předpoklad pro optimální využití půdního fondu

Odevzdání

- *odevzdání cvičení 4 – za 2 týdny*
- *prezentace poloviny cvičení – příští týden (geologie, relief, klima)
a zbývající části za 2 týdny*

Předešlá cvičení:

- Vyjádřete se, (resp. splňte) ke všem bodům zadání
- Zapomínáte na závěry – shrnout nejpodstatnější myšlenky!
- Citace – přímý odkaz až na závěr
- Grafická stránka textu – někdy velmi nepřehledné – do bloků

ČSN ISO 690 - ČSN ISO 690 Bibliografické citace. Obsah, forma a struktura (účinnost od 1.12.1996)

- obsahuje pravidla psaní a odkazování bibliografických citací monografických publikací a jejich částí, časopiseckých (seriálových) článků, příspěvků do monografií (např. sborníků z konferencí) a patentových dokumentů

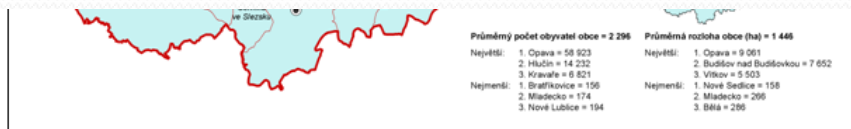
Základy regionální geografie (jaro 2012)
17.3.2012

Literatura:

- [1] Geologie a geologické mapy okresu Kroměříž
[online]. [cit. 2012-02-29]. Dostupné z: <http://www.geologicke-mapy.cz/regiony/okres-CZ0721/>
- [2] Česká geologická služba: Lokalizační aplikace, verze 2.0
[online]. [cit. 2012-02-29]. Dostupné z: http://www.geology.cz/app/ciselniky/lokalizace/index.php?start_v=536488&start_x=1156306
- [3] ČÚZK: Geoportál: přístup k mapovým produktům a službám resortu. ČESKÝ ÚŘAD ZEMĚMĚŘICKÝ A KATASTRÁLNÍ. ČÚZK [online]. 1.8.7. [cit. 2012-02-29]. Dostupné z: [http://geoportal.cuzk.cz/\(S\(fowjhg45n3gf2b45js4vu2fh\)\)/Default.aspx?head_tab=sekce-01-gp&mode=Mapa&menu=11&news=yes](http://geoportal.cuzk.cz/(S(fowjhg45n3gf2b45js4vu2fh))/Default.aspx?head_tab=sekce-01-gp&mode=Mapa&menu=11&news=yes)
- [4] Fotoarchiv: foto on-line [online]. 2011. vyd. [cit. 2012-02-29]. Dostupné z: <http://www.geology.cz/aplikace/fotoarchiv/fotoarchiv.php?okres=KM&barva=cb>
- [5] Zlínský kraj: členění kraje. PRETORIEN. *Zlínský kraj.net. Regionální informační portál* [online]. 4.01.2012. Zlín, 23.4.2010 [cit. 2012-03-11]. Dostupné z: <http://www.zlinskykraj.net/cleneni.php?okres=kromeriz>

- Jak správně citovat? – pdf soubor – Kurz práce s informacemi, dostupný na: http://is.muni.cz/elportal/estud/ff/js07/informace/materialy/pages/citace_opora.pdf

- **ČSN ISO 690-2 Bibliografické citace. Část 2: Elektronické dokumenty nebo jejich části (účinnost od 1.2.2000)**
- stanovuje způsoby citování elektronických monografií, databází a počítačových programů a jejich částí, elektronických seriálových publikací (časopisy) a jejich částí (články), elektronických nástěnek, diskusních fór a elektronických zpráv, a to jak pro elektronické publikace na příslušných nosičích (CD ROM, disk), tak i pro online dokumenty, u nichž je třeba ještě uvést dostupnost v počítačové síti.



Obr.2: Administrativní členění okresu Opava s polohou okresního města.

Převzato z webové stránky ČSÚ:

[http://www.czso.cz/xt/redakce.nsf/i/administrativni_rozdeleni_okresu_opava_k_1_1_2008/\\$File/Opava.gif](http://www.czso.cz/xt/redakce.nsf/i/administrativni_rozdeleni_okresu_opava_k_1_1_2008/$File/Opava.gif)

Zdroje:

Vzdálenosti měst v ČR a SR: *Vzdálenost měst Opava a Praha* [online]. c2004, [cit. 9. března 2012]. Dostupný z WWW: <<http://jakus.info/skripty/mesta.htm>>

Regionální informační servis: *Administrativní členění NUTS – Česko* [online]. c2011, [cit. 9. března 2012]. Dostupný z WWW: <<http://www.risyv.cz/cs/administrativni-cleneni-nuts-cesko>>

Český statistický úřad: *Charakteristika okresu Opava* [online]. c2012, [cit. 9. března 2012]. Dostupný z WWW: <http://www.czso.cz/xt/redakce.nsf/i/charakteristika_okresu_opava>

Český statistický úřad: *Vybrané ukazatele za okres Opava v letech 2001-2010* [online]. c2010, [cit. 9. března 2012]. Dostupný z WWW: <[http://www.czso.cz/xt/redakce.nsf/i/casova_rada_vybrane_ukazatele_za_okres_opava/\\$File/CZ0805.pdf](http://www.czso.cz/xt/redakce.nsf/i/casova_rada_vybrane_ukazatele_za_okres_opava/$File/CZ0805.pdf)>

Geografický web: *Hustota a rozmístění obyvatel v ČR* [online]. c2010, [cit. 9. března 2012]. Dostupný z WWW: <<http://www.hajduch.net/cesko/hustota-a-rozmisteni-obyvatek>>

Wikipedie: *České okresy* [online]. c2011, [cit. 13. března 2012]. Dostupné z WWW: <http://cs.wikipedia.org/wiki/Soubor:%C4%8Cesk%C3%A9_okresy_1960.png>

ČSÚ: *Administrativní členění okresu Opava k 1.1.2008* [online]. c2008, [cit. 9. března 2012]. Dostupné z WWW: <[http://www.czso.cz/xt/redakce.nsf/i/administrativni_rozdeleni_okresu_opava_k_1_1_2008/\\$File/Opava.gif](http://www.czso.cz/xt/redakce.nsf/i/administrativni_rozdeleni_okresu_opava_k_1_1_2008/$File/Opava.gif)>

Český statistický úřad: *Veřejná databáze* [online]. c2010, [cit. 14. března 2012]. Dostupné z WWW: <http://vdb.czso.cz/vdbvo/tabdetail.jsp?kapitola_id=572&potvrz=Zobrazit+tabulku&go_zobraz=1&cislatab=RS05022PU_OK&cas_2_101=20101231&voa=tabulka&str=tabdetail.jsp>

Praktický příklad – www stránka, elektronická publikace

Jméno autora stránky (je-li uvedeno). Název stránky (tag "title") [online]. Datum publikování, datum poslední revize [citováno dne]. <URL adresa>.

DAVIS, John. *Suisseki FAQ* [online]. c1997, last revision 20th of January 1998 [cit. 1998-06-13]. Dostupné na World Wide Web: <<http://www.btinet.com/Faq.html>>.

RHEINGOLD, Howard. *The Virtual Community* [online]. c1998 [cit. 12. května 2003]. Dostupný na World Wide Web: <<http://www.rheingold.com/vc/book/intro.html>>. ISBN 0-521-33697-X.

Praktický příklad – článek v elektronickém časopise (seriálu)

PŘÍJMENÍ, Jméno autora. Název článku. Název seriálu [druh média]. Datum vydání, ročník, číslo, datum poslední revize [citováno dne]. Přístup ke zdroji. <dostupnost -URL adresa> Standardní číslo.

KUBROVÁ, Barbora. WWW prezentace jako nástroj online marketingu. *Ikaros* [online]. 1998, č. 6 [cit. 6. dubna 1999]. Dostupný na World Wide Web: <<http://www.ikaros.cz/Clanek.asp?ID=200203072>>. ISSN 1212-5075.

Praktický příklad – elektronický časopis (seriál)

Název díla, seriálu [Druh média]. Údaje o vydání [datum citace]. Přístup ke zdroji. Standardní číslo.

(jedno číslo)

Ikaros [online]. 1999, roč. 3, č. 10 [cit. 1999-12-31]. Dostupné na World Wide Web: <<http://www.ikaros.cz>>. ISSN 1212-5075.

Jak by to nemělo vypadat



Obr. 1 – mapa České republiky s vyznačením okresu Jihlava

Zdroj:

http://www.google.cz/imgres?q=mapa+okresu+jihlava&hl=cs&biw=1093&bih=470&gbv=2&bm=isch&tbnid=pidZHxqwbkCKyM:&imgrefurl=http://jezdovice.seebyseeing.net/&docid=y44F2ZoQ2cSMgM&imgurl=http://ptactvojihlavska.webzdarma.cz/mapaokresu.jpg&w=2067&h=2363&ei=xJaT_PaL8PHsgafzey-BA&zoom=1&iact=hc&vpx=92&vpy=112&dur=2580&hovh=240&hovw=210&tx=139&ty=126&sig=112882079331758211479&page=2&tbnh=135&tbnw=118&start=13&ndsp=16&ved=1t:429,r:0,s:13