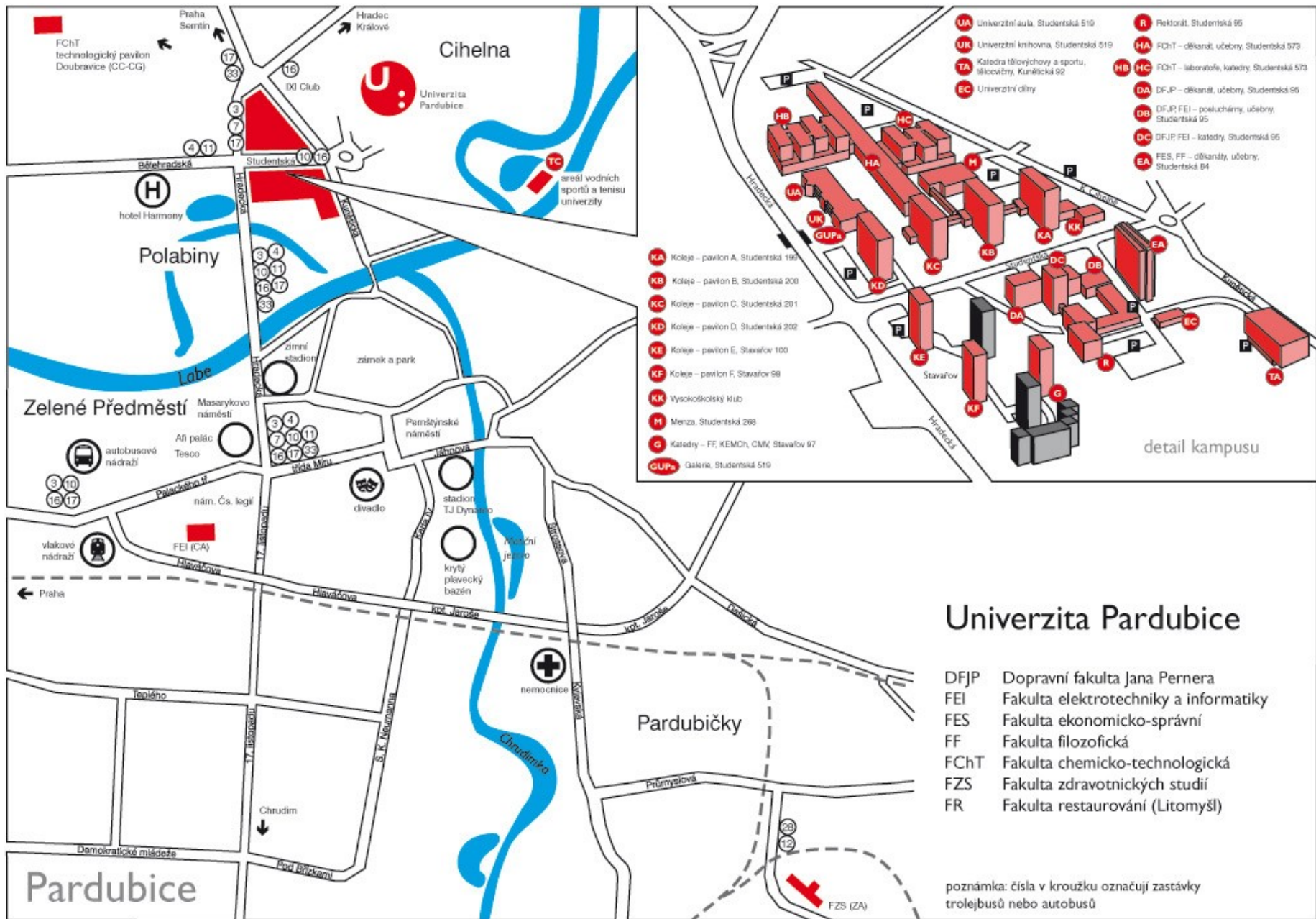


# Z0158 Terénní cvičení z ekonomické geografie 2013

Mgr. Martin Braun

- Místo – Pardubice
- Termín – 14. až 18. 5.
  
- Ubytování – VŠ koleje Univerzity Pardubice
- Cena 250 Kč/noc
- Bez nádobí, s povlečením



# Kvalita života

- Subjektivní a objektivní dimenze
- Objektivní dimenze – oficiální statistiky
- Subjektivní dimenze – zjišťování názorů každého jedince dotazníkovým šetřením, rozhovorem

# Dotazník

- Koho se ptáme? 15+
- Vzorek co možná nejvíce reprezentativní
  - ▣ Pohlaví
  - ▣ Věk
  - ▣ Vzdělání



# Základní údaje o městě Pardubice

- Počet obyvatel: 90 767 (SLDB 2011)
- 19 katastrálních území
- 31 urbanistických obvodů
- rozloha 7 772 ha
- Chemický, elektrotechnický průmysl, železniční uzel, univerzita

# Šetření v Pardubicích

- Problém v rozložení administrativních jednotek
- Nejsou aktuální data za ZSJ ze SLDB 2011
- Počet dotazníků 880 (1,14 %)





# PARDOBICE

Sezemice

Rybitví

Hrádek

Pohránov

Hradiště na Písku

Lukovna

36

37

324

DOUBRAVICE

OHRAZENICE

Staré Hradiště

Ráby

Kunědice

SEMTÍN

Brozany

Počaply

Kladina

Velké Koloděje

TRNOVÁ

POLABINY

ROSICE

ZELENÉ PŘEDM.

36

Spojil

Veská

STARO-ČERNSKO

Pod Dubem

Malolánské

Smojedy

BÍLÉ PŘEDM.

STUDÁNKA

PARDOBICKÝ

322

SVÍTKOV

NOVÉ JESENCANY

DROZDICE

Zminný

2

POPKOVICE

ČERNÁ za Bory

ŽIŽÍN

STARÉ ČÍVICE

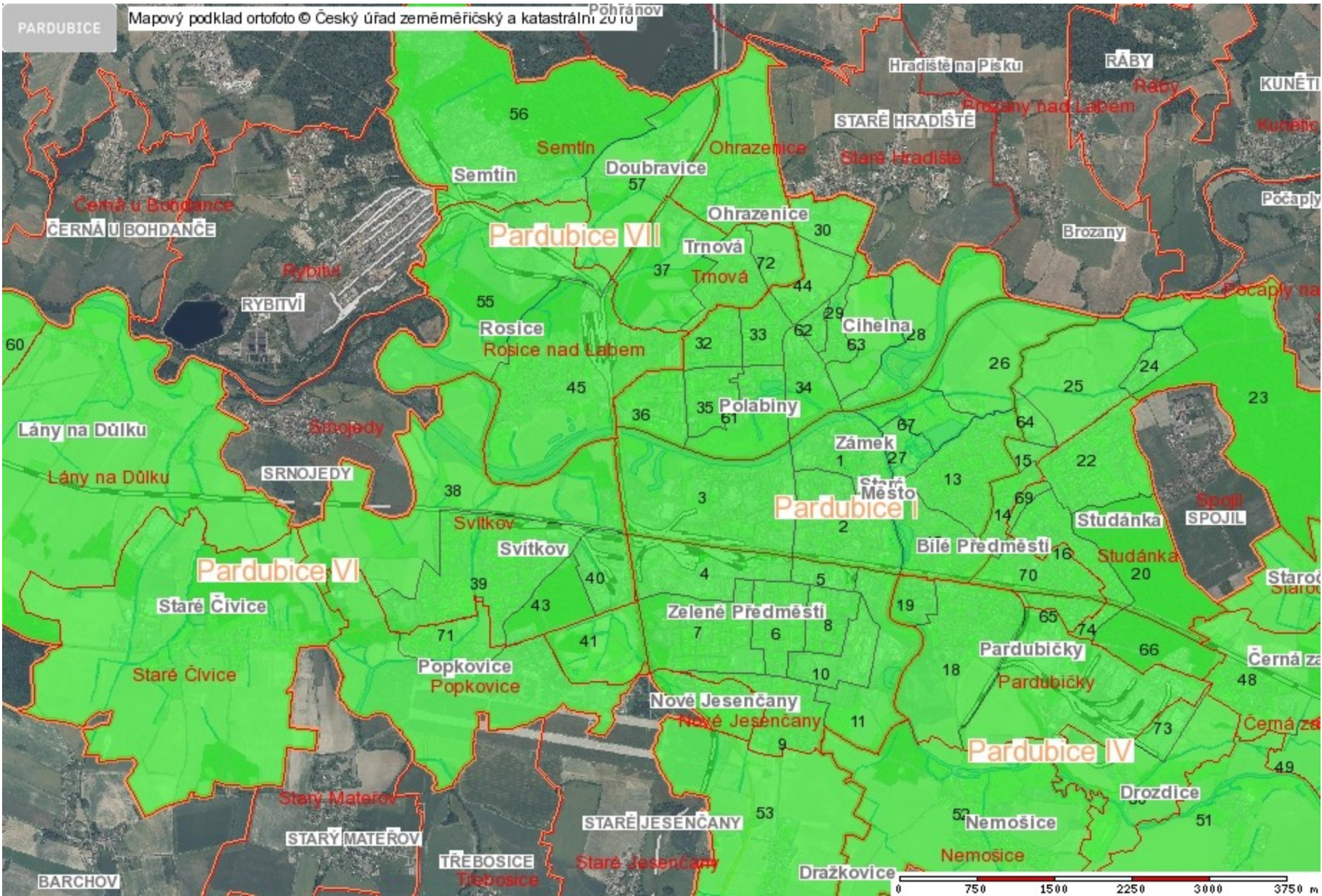
NEMOŠICE

MNĚTICE

355







Pardubice	77452	775
<b>Pardubice I</b>	18891	189
Bílé Předměstí-část	5792	58
Pardubice-Staré Město	447	4
Zámek	2	0
Zelené Předměstí-část	12650	127
<b>Pardubice II</b>	17224	172
Cihelna	1755	18
Polabiny	15469	155
<b>Pardubice III</b>	14253	143
Bílé Předměstí-část	3625	36
Studánka-část	10628	106
<b>Pardubice IV</b>	4049	40
Bílé Předměstí-část	414	4
Černá za Bory	809	8
Drozdice	73	1
Mnětice	280	3
Nemošice	788	8
Pardubičky	1388	14
Staročernsko	41	0
Studánka-část	224	2
Žižín	32	0
<b>Pardubice V</b>	14692	147
Dražkovice	427	4
Nové Jesenčany	447	4
Zelené Předměstí-část	13818	138
<b>Pardubice VI</b>	3760	38
Lány na Důlku	274	3
Opočíněk	164	2
Popkovice	353	4
Staré Čívice	699	7
Svítkov	2270	23
Zelené Předměstí-část		
<b>Pardubice VII</b>	4583	46
Doubravice	213	2
Ohrazenice	1632	16
Rosice	1608	16
Semtín		
Trnová	1130	11

# Terénní šetření Hradec Králové

- 937 dotazníků
- 21 urbanistických obvodů
- Ve všech ZSJ minimálně 1% podíl respondentů na obyvatelích 15+
  
- Podle pohlaví, věku, vzdělání

Místní část	Počet obyvatel ve věku 15+ [SLDB 2001]	Počet dotazníků	Podíl dotazníků na obyvatelích ve věku 15+ v místní části [%]
Hradec Králové celkem	83 101	937	1,13
Březhrad	777	10	1,29
Hradec Králové	13 924	146	1,05
Kukleny	2 063	21	1,02
Malšova Lhota	442	13	2,94
Malšovice	2 320	36	1,55
Moravské Předměstí	5 260	59	1,12
Nový Hradec Králové	20 401	204	1,00
Piletice	158	10	6,33
Plácky	924	14	1,52
Plačice	592	12	2,03
Plotiště nad Labem	1 565	20	1,28
Pouchov	1 553	16	1,03
Pražské Předměstí	12 272	123	1,00
Roudnička	422	10	2,37
Rusek	280	10	3,57
Slatina	605	10	1,65
Slezské Předměstí	9 125	101	1,11
Svinary	633	16	2,53
Svobodné Dvory	1 851	19	1,03
Třebeš	5 665	54	0,97
Věkoše	2 269	32	1,41



# Obyvatelé podle věku (zjištění) v porovnání s respondenty podle věku v Hradci Králové

Věk	Počet obyvatel	Podíl [%]	Počet respondentů	Podíl [%]
15-19	4 605	5,6	77	8,2
20-29	13 255	16,2	193	20,6
30-39	14 813	18,1	205	21,9
40-49	11 667	14,2	159	17,0
50-59	12 680	15,5	125	13,3
60 a více	25 044	30,5	178	19,0
<b>celkem</b>	82 064	100,0	937	1,14

Zdroj: SLDB 2011 a terénní šetření

# Obyvatelé podle vzdělání (zjištění) v porovnání s respondenty podle vzdělání v Hradci Králové

Vzdělání	Počet obyvatel	Podíl [%]	Počet respondentů	Podíl [%]
základní a bez vzdělání	10 781	13,8	85	9,1
střední bez maturity	21 550	27,5	215	22,9
střední s maturitou	30 948	39,6	447	47,7
vysokoškolské	14 950	19,1	190	20,3
<b>celkem</b>	<b>78 229</b>	<b>100,0</b>	<b>937</b>	<b>100,0</b>

Zdroj: SLDB 2011 a terénní šetření



# Otázka 6. Hradec Králové

- Lidé uvádějí místo svého bydliště, ale i jinou lokalitu
- Nejčastěji:

□ Nový Hradec Králové	206
□ Malšovice	188
□ Centrum	147
□ Pražské předměstí	51
□ Roudnička, Třebeš	45

# Otázka 7. Hradec Králové

- Lidé neuvádí jako nejhorší tu část, kde bydlí (výjimka jen Slezské předměstí)
- Nejhorší místa
  - ▣ Kukleny 242
  - ▣ Slezské předměstí 201
  - ▣ Moravské předměstí 91
  - ▣ Centrum 84

# Otázka 8. Hradec Králové

- Terminál HD
- Vozy MHD
- Rekonstrukce veřejných budov
- Stav a údržba zeleně
- Cyklostezky



# Otázka 9. Hradec Králové

- Nedostatek parkovacích míst (obyvatelé sídliště, centra)
- Vandalismus
- Ceny bytů
- Nedostatek zeleně
- Doprava (hluk, intenzita)
- Romové

# Pocitová mapa města Pardubic

- <http://www.offcity.cz/2013/02/pocitova-mapa-mesta-pardubic/>

## Počet obyvatel Chrudimi, Pardubic a Hradce Králové mezi roky 1869 a 2011 v administrativních hranicích obce

