

# GEOGRAFICKÁ KARTOGRAFIE

3

Monika RUSNÁKOVÁ  
Hana KOČOVÁ

# Mapa

- POLOHOPIS
- VÝŠKOPIS
- POPIS
  
- polohopis
  - ▣ soubor zobrazených bodů, čar a mapových značek na mapě
  
- popis
  - ▣ názvy objektů, číselné a grafické značky

# Znázornění reliéfu na mapách

## □ kopečková metoda

- staré mapy
- perspektivní zobrazení kresby vyvýšenin
- schematické znázornění
- subjektivní

- výhody:

- znázornění důležitých prvků

- nevýhody:

- různé znázornění,
- nezachycuje prostor za vyvýšenými tvary,
- není odrazem plnohodnotné reality

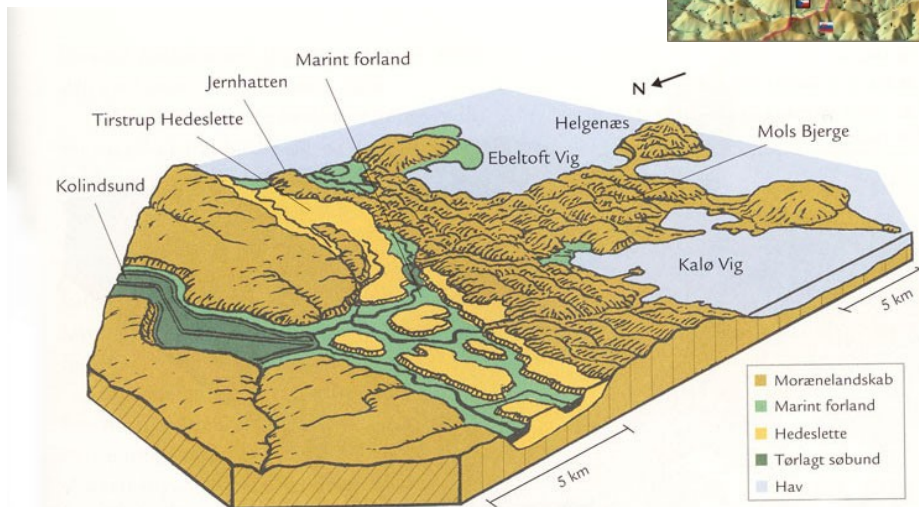


# Modifikace

□ pohledové mapy



□ blokdiagramy



# Znázornění reliéfu na mapách

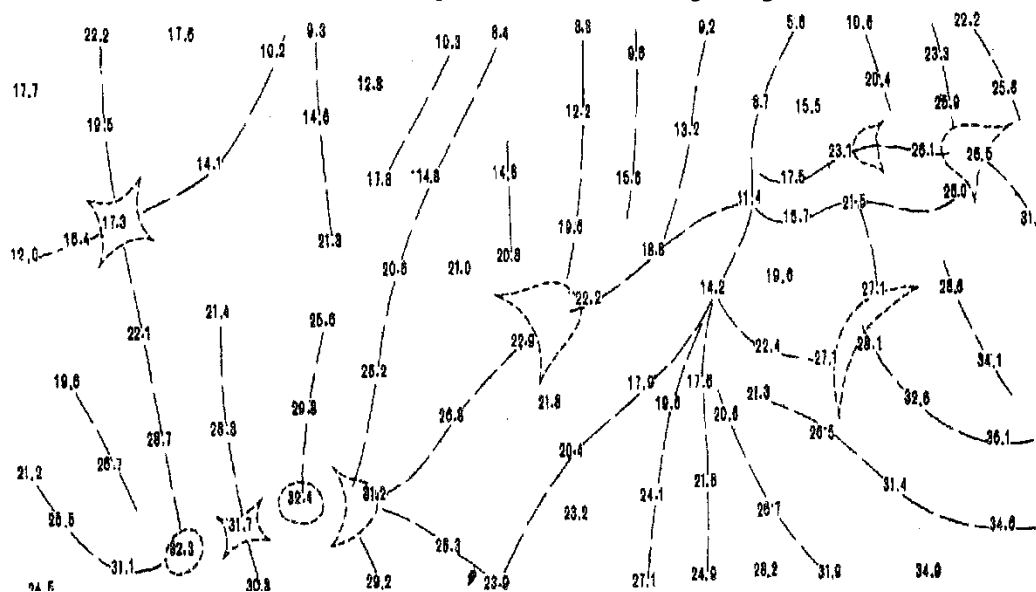
## □ kótování , kóty

### □ výhoda:

- přesnost

### □ nevýhoda:

- nedokáže navodit prostorový vjem



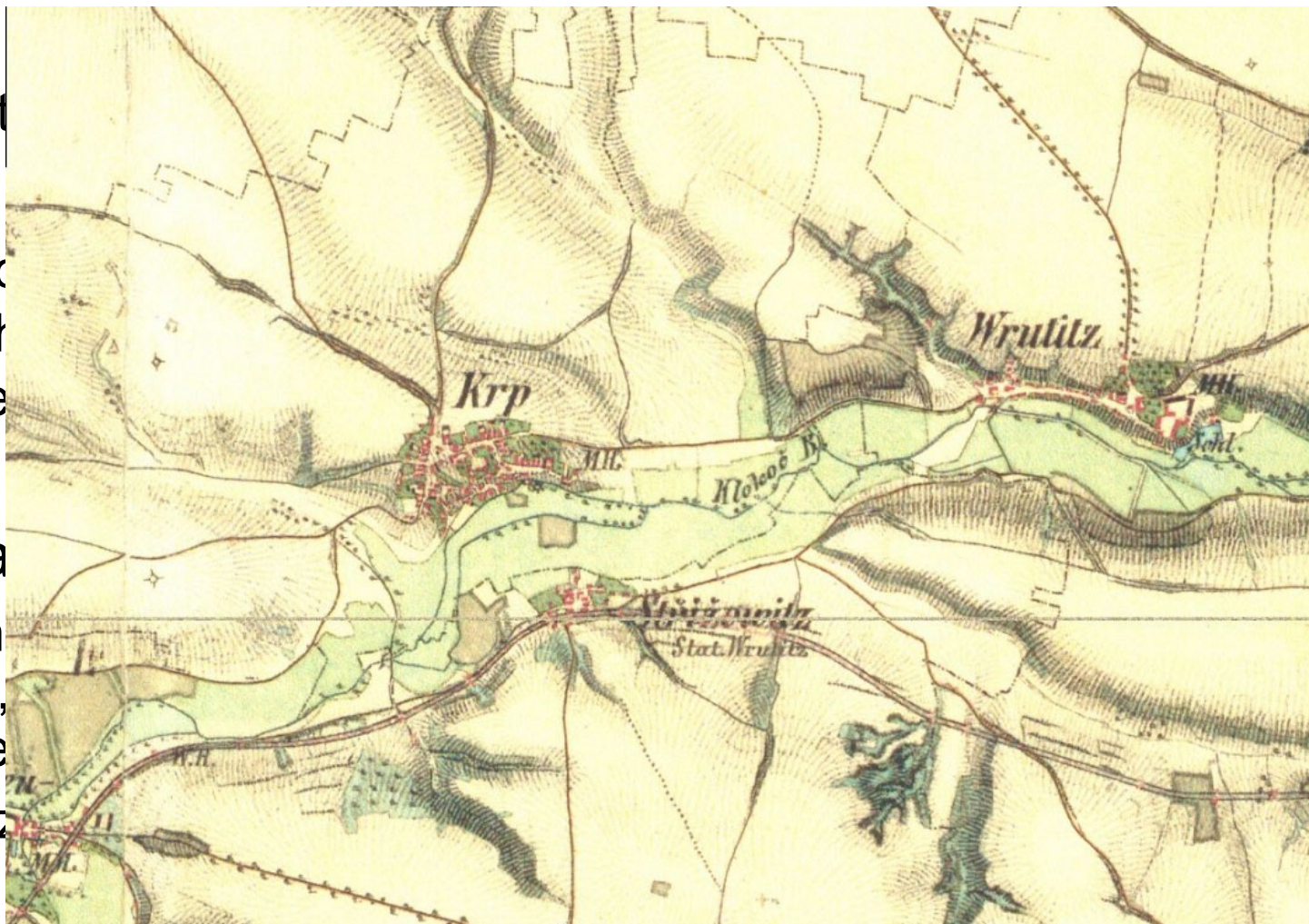
# Znázornění reliéfu na mapách

## □ šrafy

- 18. st.
- větší
- svahy  
sú dlh  
huste

## □ Lehma

- sklon  
stínu,  
meze
- intenz



# Znázornění reliéfu na mapách

- Krajinné šrafy
  - ▣ obecný průběh a relativní výškové poměry tvarově a sklonově generalizovaných vyvýšenin
- Stínové šrafy
  - ▣ kombinace stínování a sklonových šraf)
- přehuštění mapy
- grafická zručnost kreslíře



# Znázornění reliéfu na mapách

## □ stínování

- ruční technika - pracná, náročná na prostorovou představivost a objektivitu
- digitálně
- nesplňuje geometrické požadavky
- nejčastěji v kombinaci s jinými metodami
- graficky zatěžuje mapu
- upouští se





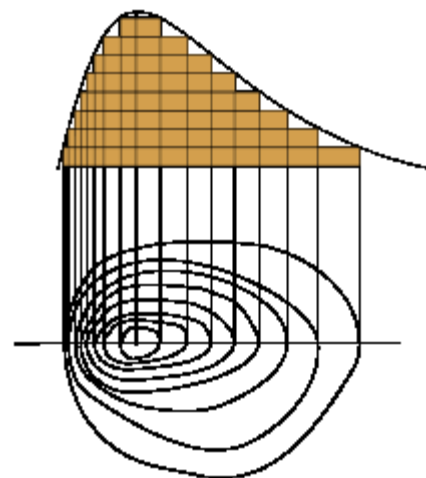
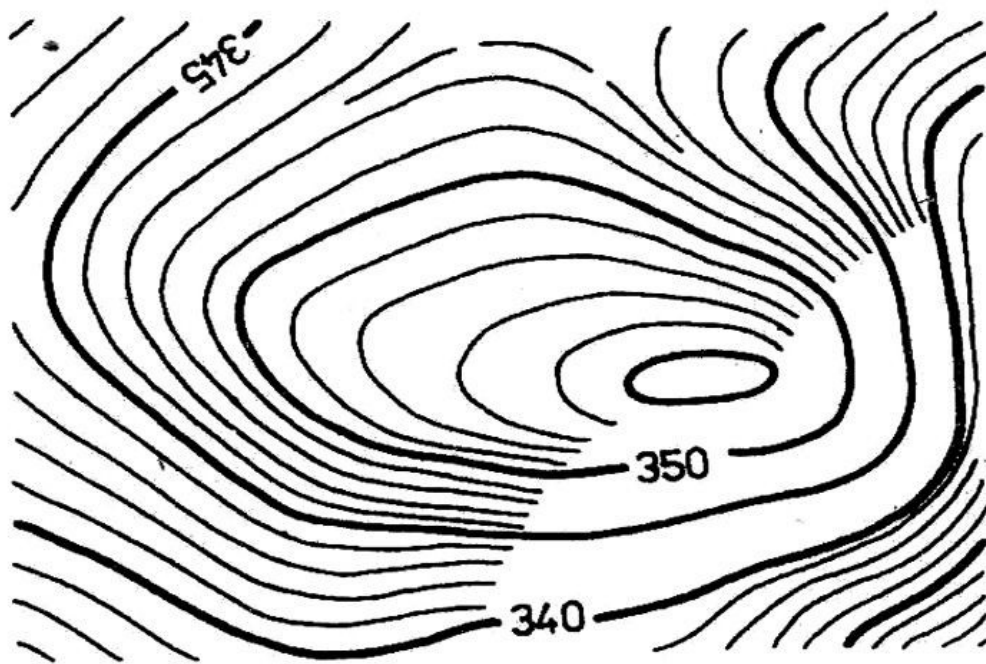


# Znázornění reliéfu na mapách

## □ vrstevnice

- čáry, které spojují body o stejné nadmořské výšce
- ekvidistance (interval) = vzdálenost mezi

vrstevnicemi



# Vrstevnice

- ▣ základní
  - základní interval =  $M/5000$ , kde M je měřítkové číslo
  - minimální rozestup vrstevnic na mapě 0,2 – 0,3mm
- ▣ zdůrazněné
  - 5násobek základního intervalu
  - silnější čarou

# Vrstevnice

- ▣ doplňující
  - poloviční nebo čtvrtinový interval
  - tam, kde základní nestačí k vystižení tvaru terénu
  - zpravidla čárkovaně
  
- ▣ pomocné
  - místa s nestálým reliéfem (povrchová těžba), tenká přerušovaná čára
  - jen pro orientaci

# Kótování

- usnadňuje určení výšek vrstevnic v mapě
- umisťují se rozptýlené po celé ploše mapy
- do přerušovaných vrstevnic tak, aby číslice byly vždy orientovány **hlavou proti svahu**
- zpravidla se kótují jen zesílené vrstevnice



# Zadání

- střední výšky terénu
  - v určeném čtverci vytvořte síť 1x1cm – v každém takovémto čtverečku vyhledejte nejvyšší a nejnižší bod terénu a z nich vypočítejte střední výšku každého čtverce
  - následně zvolte vhodnou hodnotovou stupnici a terén vyjádřete barevným rastrem
  - výsledná mapa bude obsahovat všechny základní kompoziční prvky
- relativní výšková členitost terénu
  - pro každý čtvereček vypočítejte relativní výškovou členitost
  - zjištěné hodnoty zpracujte obdobně jako u 1. úkolu

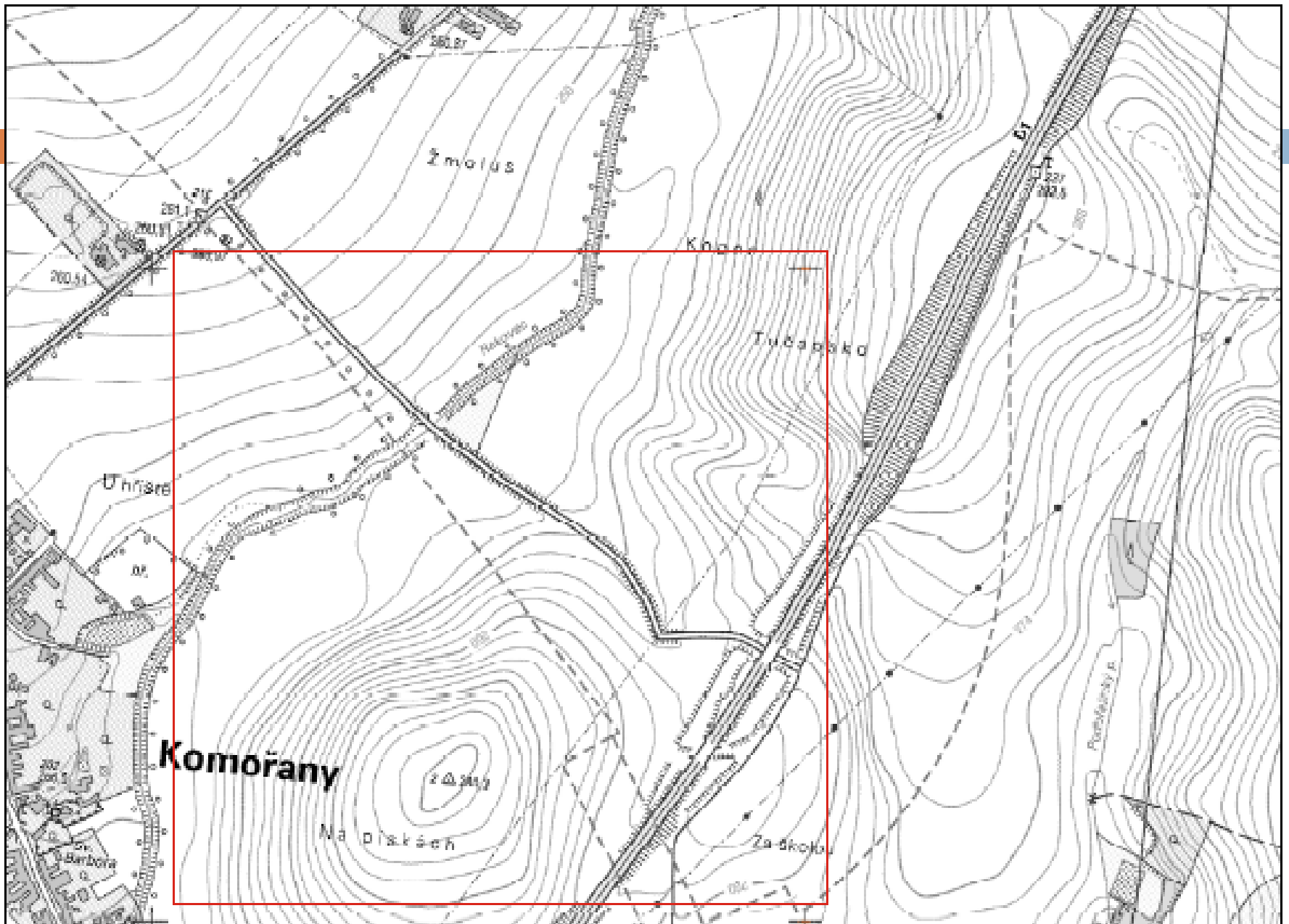
# Střední výška

- průměrná hodnota výšek v dané ploše
- výpočet:  $V_s = (V_{\max} + V_{\min})/2$ 
  - $V_s$ ...střední výška
  - $V_{\max}$ ...nejvyšší nadmořská výška
  - $V_{\min}$ ...nejnižší nadmořská výška



# Relativní výšková členitost

- rozdíl mezi nejvyšším a nejnižším místem v dané ploše
- výpočet:  $R = V_{\max} - V_{\min}$ 
  - R...relativní výšková členitost
  - $V_{\max}$ ...nejvyšší nadmořská výška
  - $V_{\min}$ ...nejnižší nadmořská výška



# Základní kompoziční prvky mapy

- název mapy
- legenda
- měřítko mapy
- tiráž
- mapové pole

# Název

- spolu s mapovým polem nejvýraznější prvek mapové kompozice
- píše se KAPITÁLKAMI
- neobsahuje slovo mapa
- obsahuje věcné, prostorové a časové určení
- může obsahovat podnázvy

# Legenda

- úplná
- stejné označovat stejně
- srozumitelná, čitelná a dobře zapamatovatelná
- sestavena v logicky uspořádaný systém
- v souladu s označováním na mapě

# Měřítko, tiráž, mapové pole

- Měřítko
  - ▣ udává poměr mezi vzdáleností na mapě a vzdáleností ve skutečnosti
  - ▣ slovní
  - ▣ číselné a grafické
- Tiráž
  - ▣ informace o autorovi mapy, rok vydání, počet výtisků, apod.
  - ▣ nejčastěji se umísťuje k dolnímu okraji mapy
- Mapové pole
  - ▣ tvořeno vlastní mapou

# Nadstavbové prvky

- směrovka
- logo
- reklamy
- tabulky a grafy
- diagramy a schémata
- blokdiagramy
- vedlejší mapy a výřezy
- textová pole