

GEOGRAFICKÁ KARTOGRAFIE

5

Monika RUSNÁKOVÁ
Hana KOČOVÁ

Výškový profil

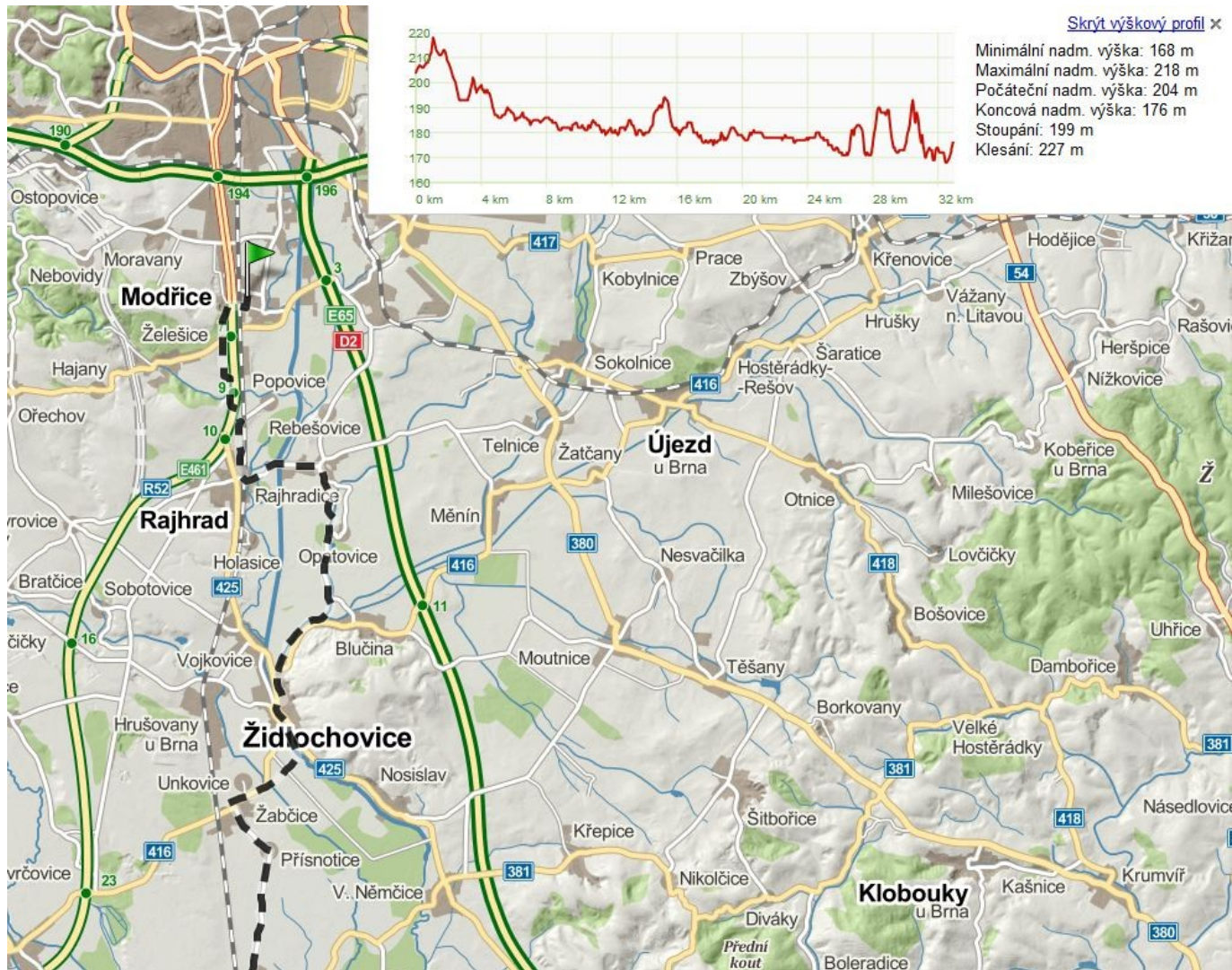
- graf průběhu nadmořské výšky vybrané trasy



↕ Délka trasy	14.27 km
↗ Stoupání v úsecích	6.15 km (43 %)
↘ Klesání v úsecích	6.31 km (44 %)
▲ Maximální výška	670 m n.m. ("Svatá hora - rozcestí")
▼ Minimální výška	533 m n.m. ("Cíl")
↕ Převýšení	137 m
↗ Celkem nastoupáno výškových metrů	337 m (sklon 5.5 %)
↘ Celkem sjeto výškových metrů	339 m (sklon 5.4 %)
↗ Maximální sklon do kopce	33.3 % (0 km v úseku Na rohách -> Svatá hora - rozcestí)
↘ Maximální sklon z kopce	18.5 % (0.1 km v úseku Svatá hora - rozcestí -> Pod svatou)

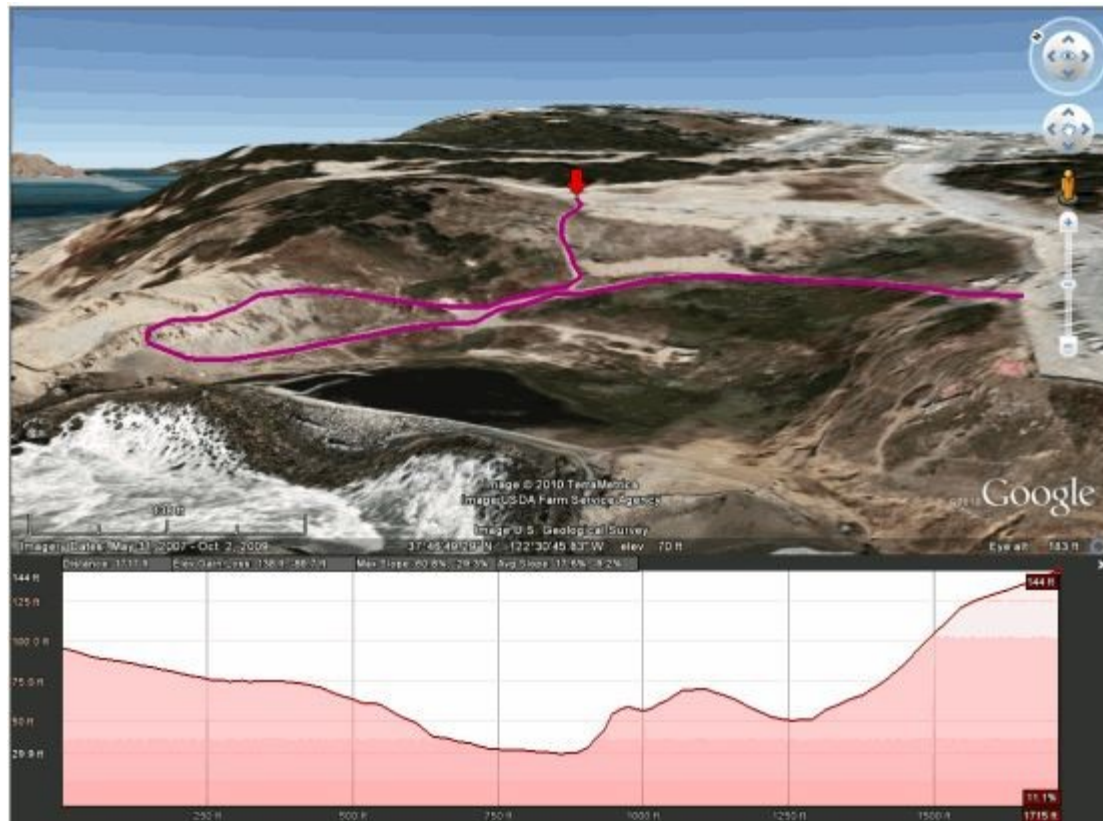
Název	Vzdálenost	Výška	Délka úseku	Nastoupáno	Sjeto
● Start	0 km	535 m n.m.	1.43 km	56 m	5 m
◆ Kostěné kopce	1.43 km	586 m n.m.	1.85 km	58 m	19 m
◆ Šenkýřka - kopec	3.28 km	625 m n.m.	2.77 km	64 m	39 m
✚ palouk	6.05 km	650 m n.m.	2.16 km	22 m	67 m
⚑ Na rohách	8.21 km	605 m n.m.	2.13 km	108 m	43 m
✚ Svatá hora - rozcestí	10.34 km	670 m n.m.	0.3 km		40 m
✚ Pod svatou	10.64 km	630 m n.m.	2.1 km	24 m	68 m
◆ Kostěné kopce	12.74 km	586 m n.m.	1.43 km	5 m	56 m
● Start	14.17 km	535 m n.m.	0.1 km		2 m
● Cíl	14.27 km	533 m n.m.			

Mapy.cz



Google Earth

- <http://support.google.com/earth/bin/answer.py?hl=cs&answer=181393>



Cykloserver

- <http://www.cykloserver.cz/cykloatlas/#pos=49.12849P16.68961P12>

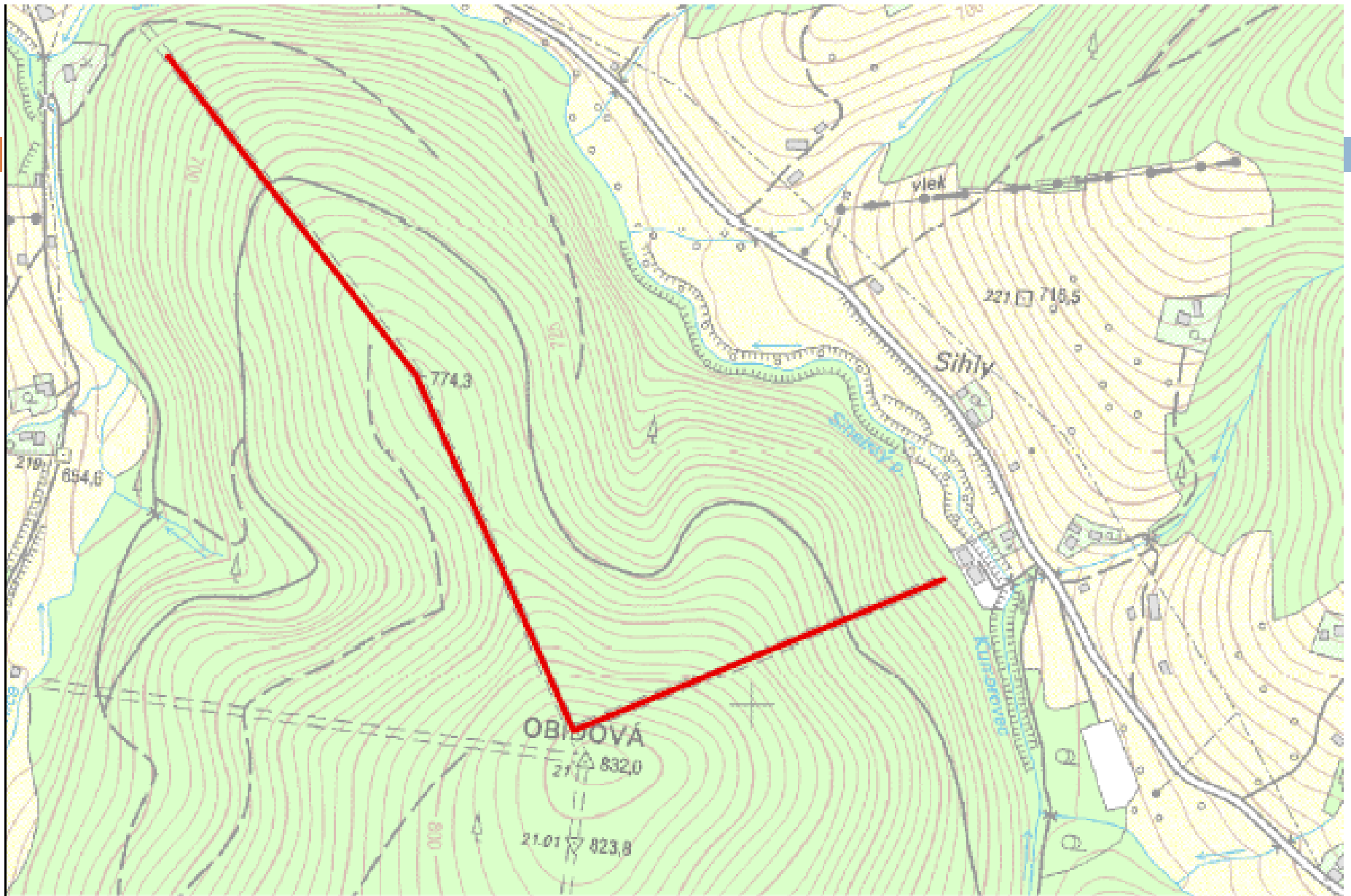


Zadání

- nakreslete výškový profil přidělené linie
- *osa x* – skutečná vzdálenost v metrech
- *osa y* – převýšení v metrech

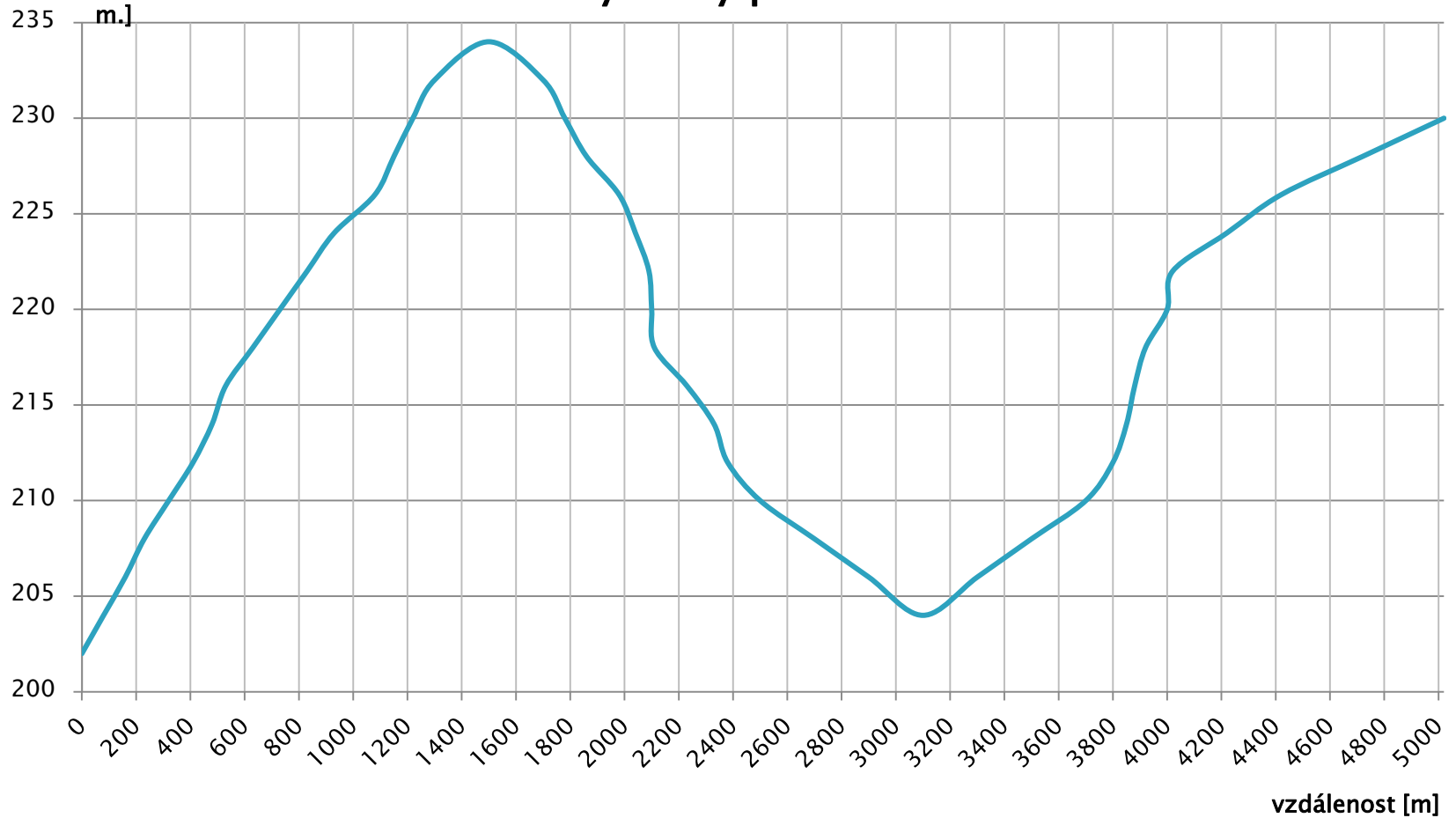
!!! ekvidistance se liší dle varianty (2 nebo 5 m)

- ručně (např. milimetrový papír)
- elektronicky (např. v programu Excel)



nadmořská výška [m n.
m.]

Výškový profil



Struktura protokolu

- ▣ protokol
 - hlavička
 - zadání
 - metodika
 - vypracování – graf
 - záver
 - citace