

GEOGRAFICKÁ KARTOGRAFIE

Monika RUSNÁKOVÁ
Hana KOČOVÁ

WMS

- Web Map Service (webová mapová služba)
- standard vyvinutý OGC (Open Geospatial Consortium)
- služba pracující na principu klient-server
- **umožňuje sdílení geografické informace ve formě rastrových map v prostředí internetu**

WMS

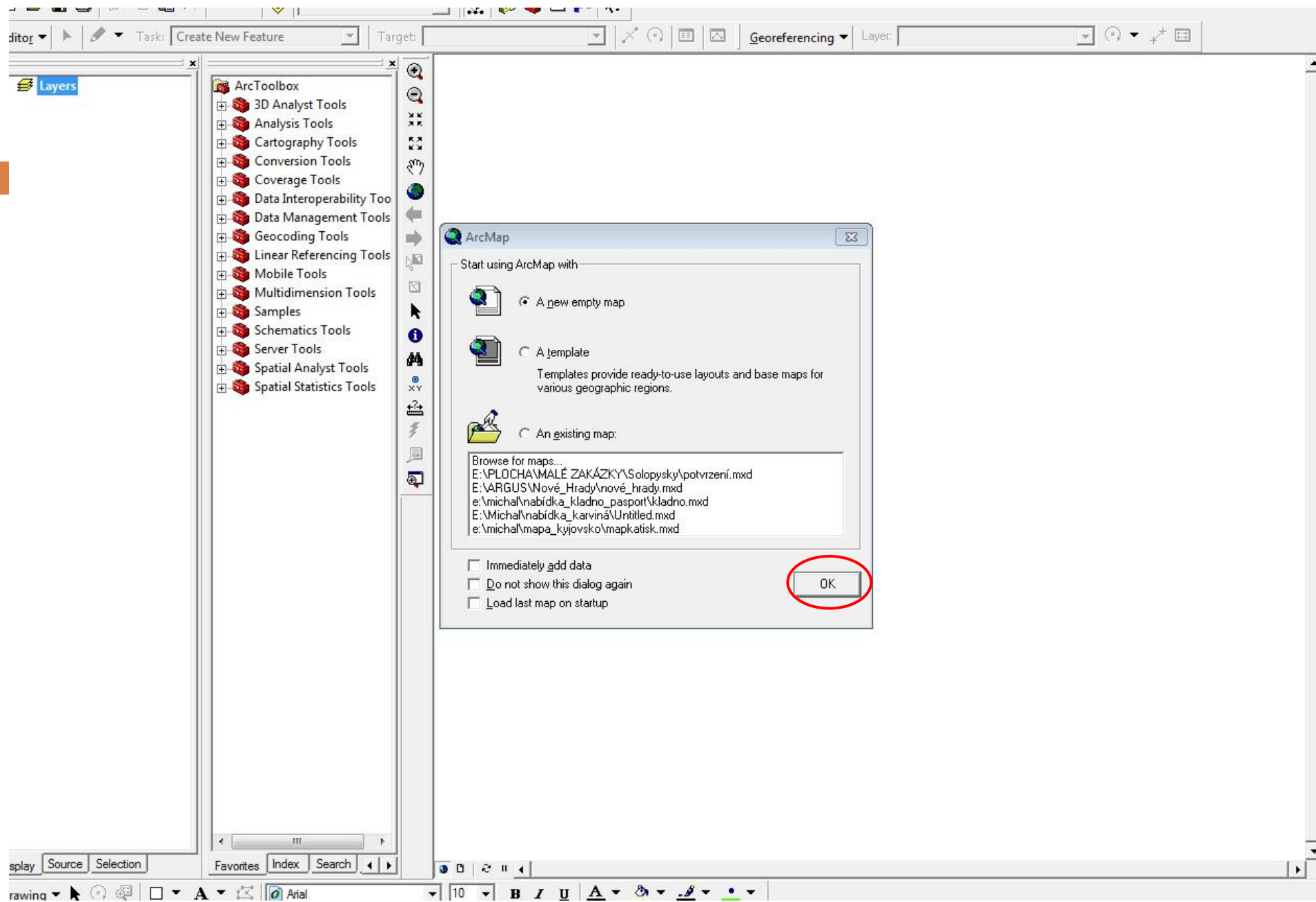
- obrazová data (JPEG, TIFF, PNG,..)
- zobrazují tematické geografické informace nebo jsou výsledkem překrytu více vrstev
- data jsou georeferencována – správná prezentace

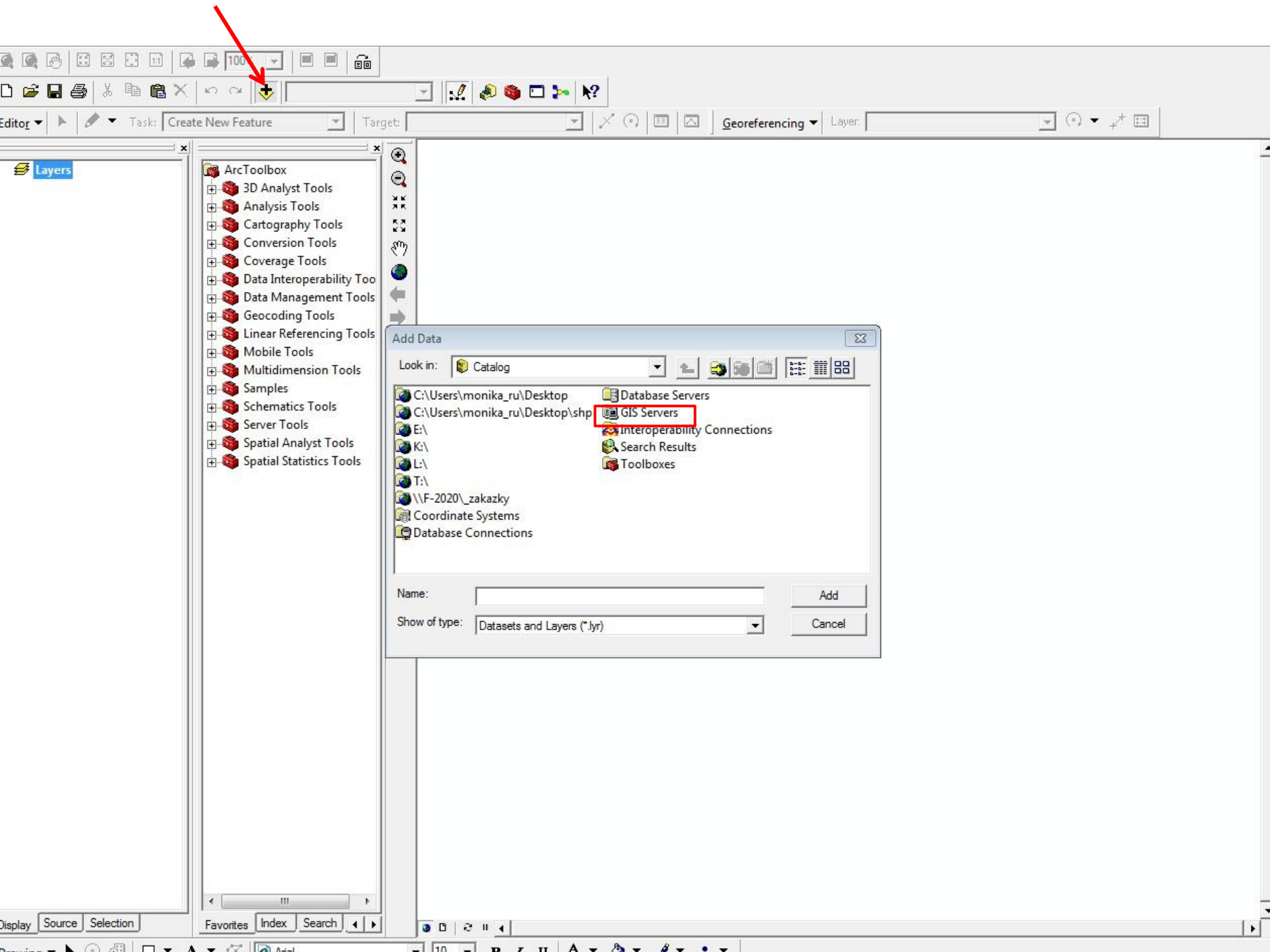
Zadání cvičení

- Vyberte 5 tematicky souvisejících map dostupných pomocí služeb WMS a na jejich základě proveďte stručnou charakteristiku vybraného území. Zvolte mapy tak, aby charakteristika byla smysluplná. Přemýšlejte a snažte se odhalit souvislosti vybraných jevů, tyto souvislosti popište. Text doplňte mapou území vytvořenou v programu ArcGIS, ve které znázorníte dvě z vybraných charakteristik.
- Doporučená velikost území: okres
- Doporučený rozsah: 1,5 – 2 strany A4 textu + mapa vybraného území (uvedte seznam využitých WMS služeb a jejich vrstev; mapa musí obsahovat všechny základní kompoziční prvky).

Zadání cvičení

- IS:
 - zadání cvičení
 - seznam WMS serverů
 - aktualizovaný seznam serverů





100



Editor Task: Create New Feature Target: Georeferencing Layer:

- Layers
- ArcToolbox
 - 3D Analyst Tools
 - Analysis Tools
 - Cartography Tools
 - Conversion Tools
 - Coverage Tools
 - Data Interoperability Too
 - Data Management Tools
 - Geocoding Tools
 - Linear Referencing Tools
 - Mobile Tools
 - Multidimension Tools
 - Samples
 - Schematics Tools
 - Server Tools
 - Spatial Analyst Tools
 - Spatial Statistics Tools

Add Data

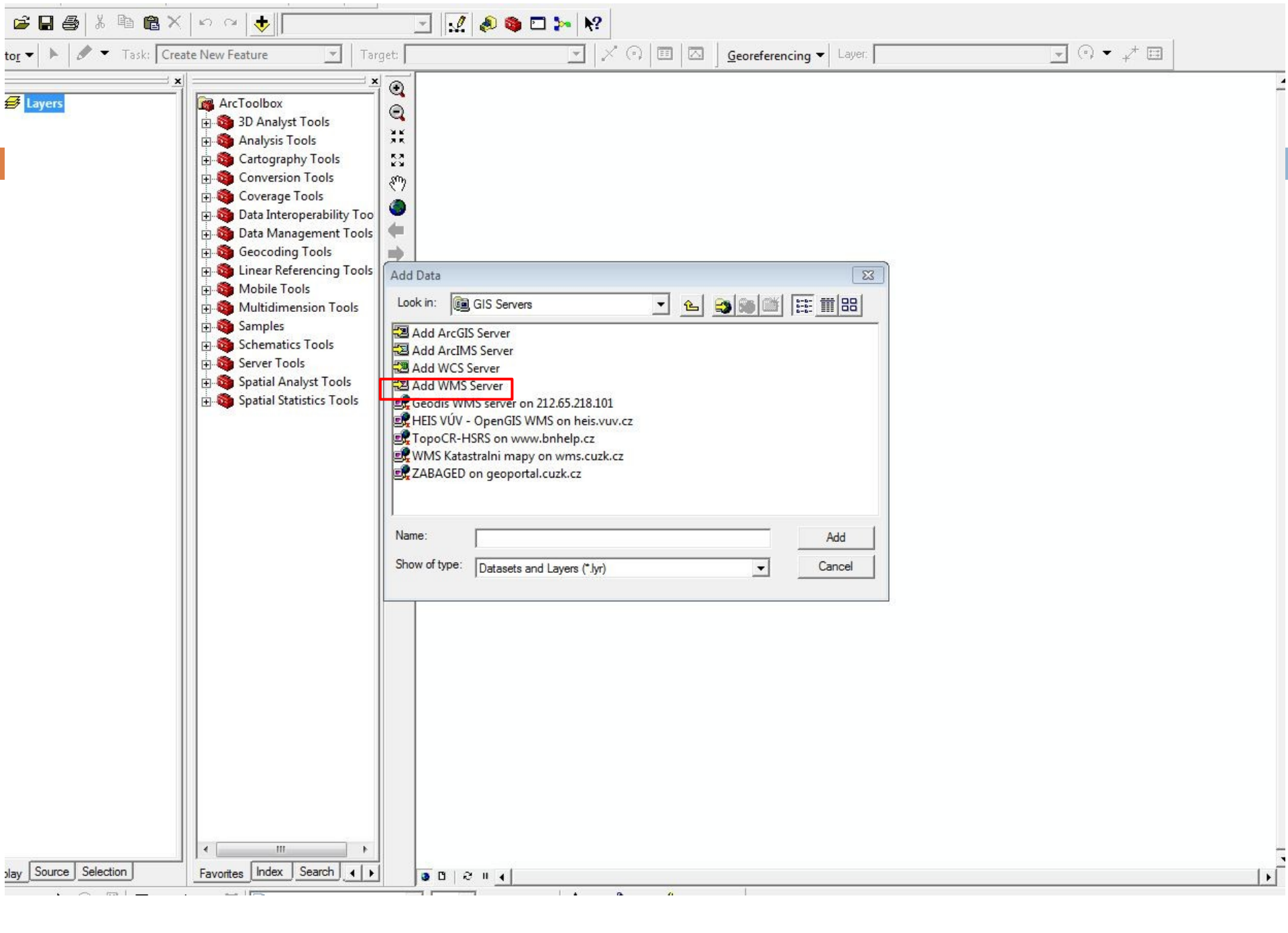
Look in: Catalog

- C:\Users\monika_ru\Desktop
- C:\Users\monika_ru\Desktop\shp
- E:\
- K:\
- L:\
- T:\
- \\F-2020_zakazky
- Coordinate Systems
- Database Connections
- Database Servers
- GIS Servers**
- Interoperability Connections
- Search Results
- Toolboxes

Name:

Show of type: Datasets and Layers (*.lyr)

Add Cancel



Layers

- ArcToolbox
 - 3D Analyst Tools
 - Analysis Tools
 - Cartography Tools
 - Conversion Tools
 - Coverage Tools
 - Data Interoperability Tools
 - Data Management Tools
 - Geocoding Tools
 - Linear Referencing Tools
 - Mobile Tools
 - Multidimension Tools
 - Samples
 - Schematics Tools
 - Server Tools
 - Spatial Analyst Tools
 - Spatial Statistics Tools

Add WMS Server

URL:

Examples: <http://www.myserver.com/arcgis/services/mymap/MapServer/WMSServer?>
<http://www.example.com/servlet/com.esri.wms.Esrimap?ServiceName=Name&>

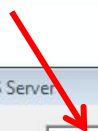
Version:

Server Layers

Account (Optional)

User:

Password: Save Password



Layers

ArcToolbox

- 3D Analyst Tools
- Analysis Tools
- Cartography Tools
- Conversion Tools
- Coverage Tools
- Data Interoperability Tools
- Data Management Tools
- Geocoding Tools
- Linear Referencing Tools
- Mobile Tools
- Multidimension Tools
- Samples
- Schematics Tools
- Server Tools
- Spatial Analyst Tools
- Spatial Statistics Tools

Display Source Selection Favorites Index Search

Add WMS Server

URL:

Examples: <http://www.myserver.com/arcgis/services/mymap/MapServer/WMServer?>
<http://www.example.com/servlet/com.esri.wms.EsriMap?ServiceName=Name&>

Version:

Server Layers

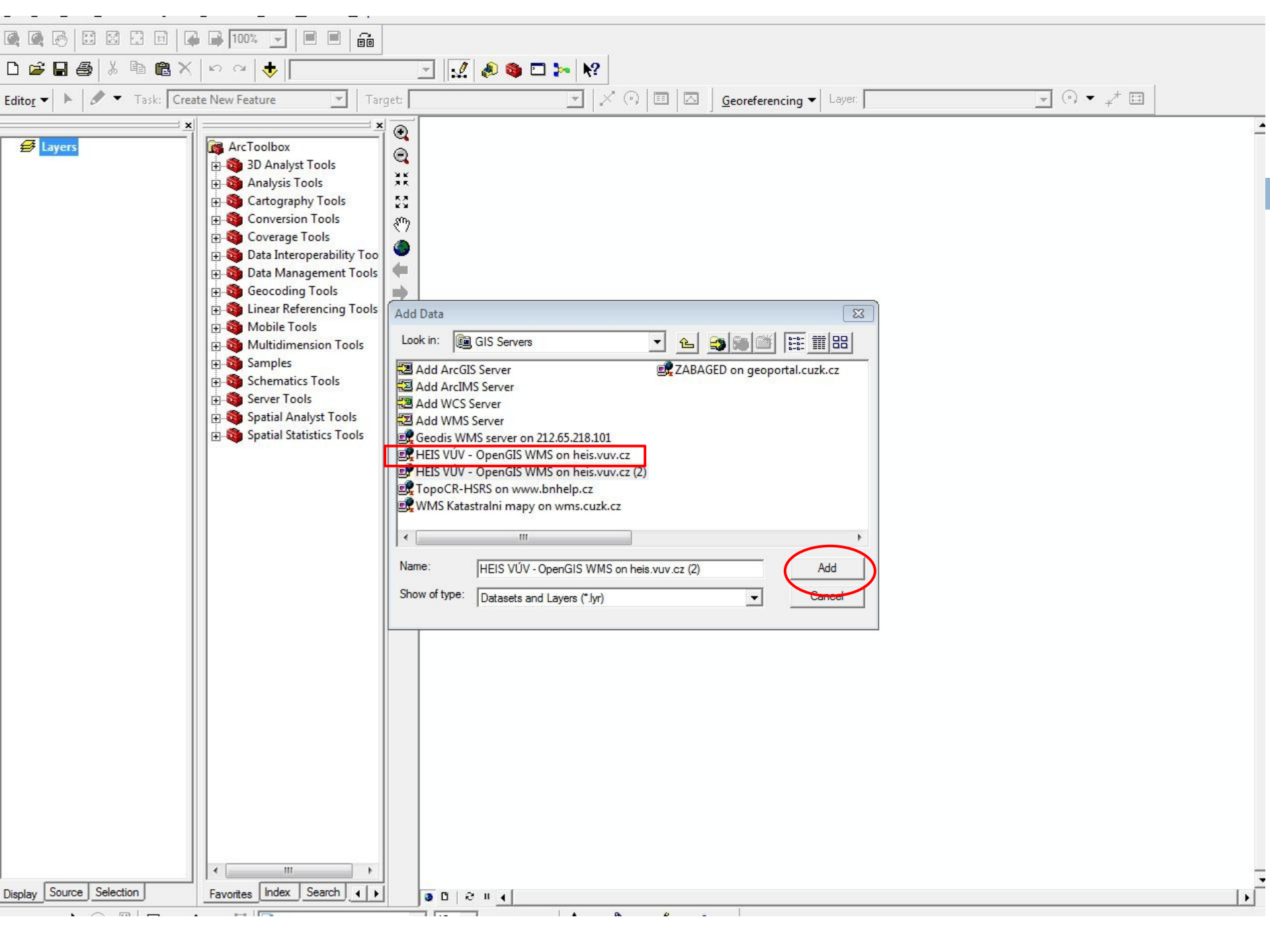
- HEIS VUV - OpenGIS WMS
 - HEIS VUV
 - Sablony
 - WMS
 - Mapové pohledy pro AOPK
 - HGR - rajony vrstvy bazáln
 - HGR - rajony základní vrstvy
 - HGR-rajony svrchní vrstvy
 - Nádrže
 - Vodní toky
 - Zranitelné oblasti
 - Koupaliště ve volné přírodě
 - Koupací místa
 - VUV TGM, v.v.i.
 - Útvary podzemních vod_ve
 - Kilometrář vodních toků od

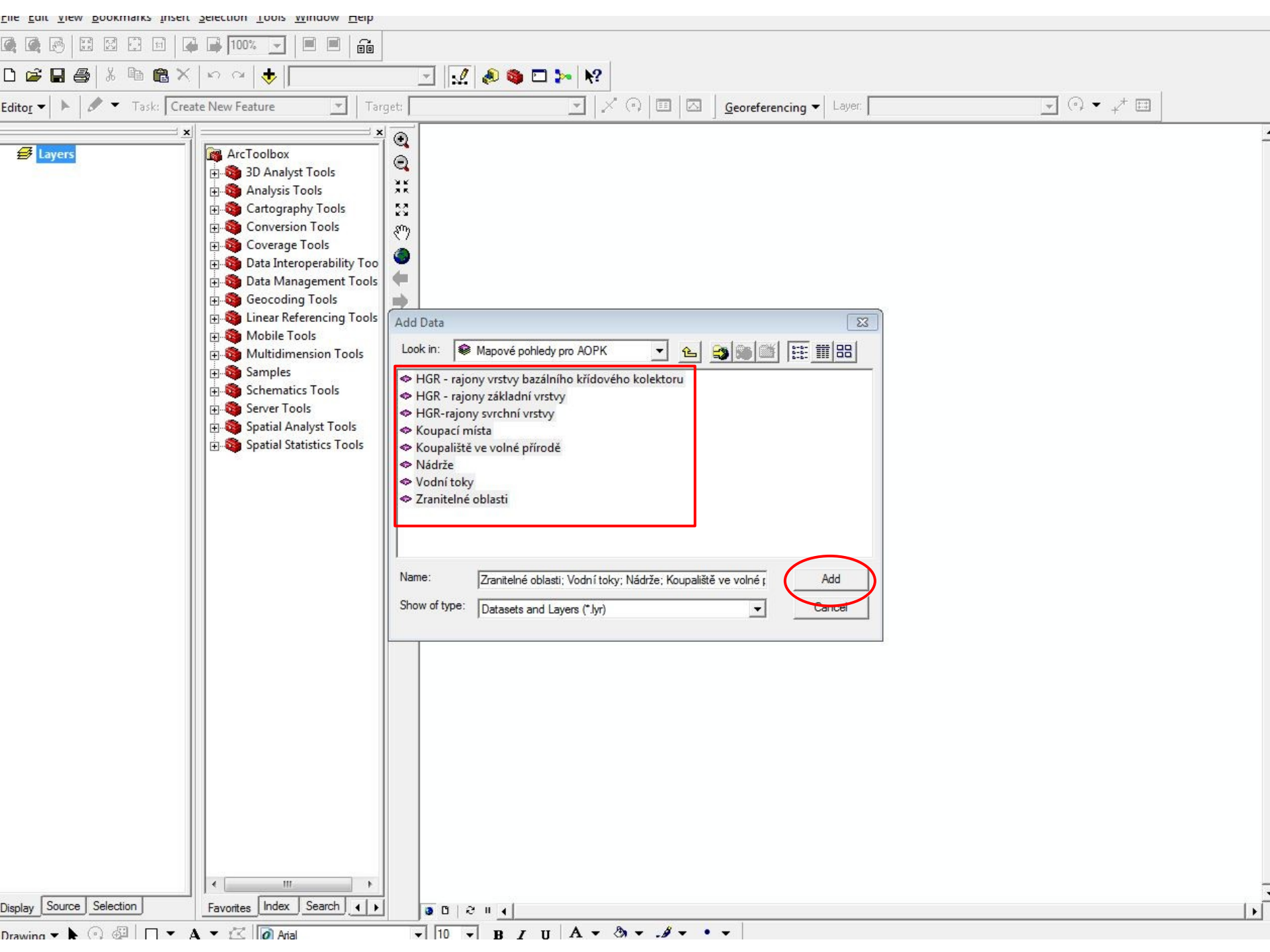
Name: OGC:WMS
Version: 1.1.1
Abstract:

Account (Optional)

User:

Password: Save Password





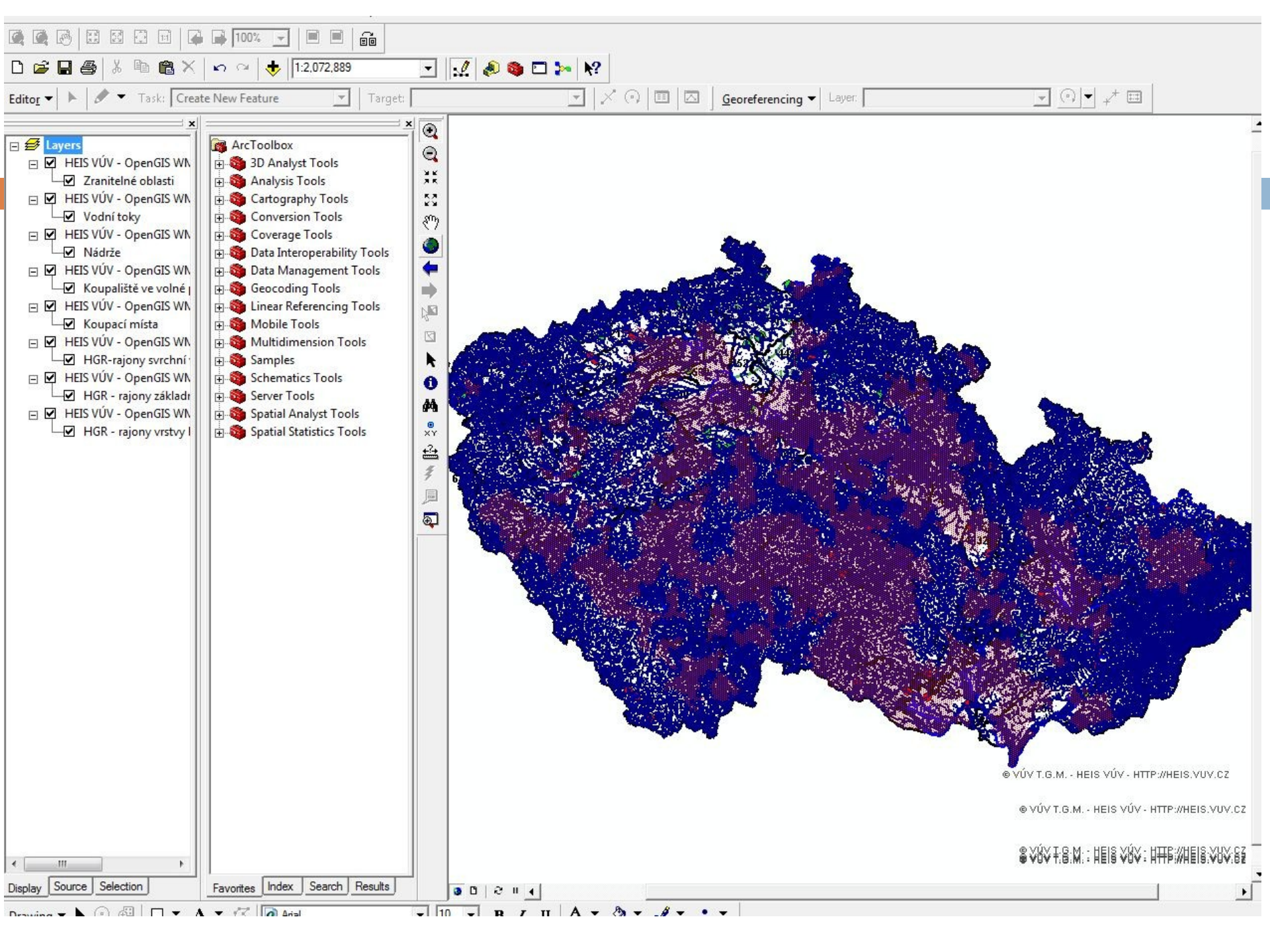
nastavení souřadnicového systému – Layers – Properties – Coordinate System – Predefined – Projected Coordinates Systems – National Grids – S-JTSK Krovak EastNorth

The screenshot displays the ArcGIS interface with the 'Data Frame Properties' dialog box open. The 'Coordinate System' tab is selected, showing the current system as 'S-JTSK_Krovak_East_North' with the following parameters:

- Projection: Krovak
- False_Easting: 0.000000
- False_Northing: 0.000000
- Pseudo_Standard_Parallel_1: 78.500000
- Scale_Factor: 0.999900
- Azimuth: 30.288140
- Longitude_Of_Center: 24.833333
- Latitude_Of_Center: 49.500000
- X_Scale: -1.000000
- Y_Scale: 1.000000
- XY_Plane_Rotation: 90.000000

The 'Select a coordinate system:' list includes various predefined systems, with 'S-JTSK Krovak EastNorth' highlighted by a red rectangle. Other systems in the list include Rijksdriehoekstelsel, Roma 1940 Gauss Boaga Est, Roma 1940 Gauss Boaga Ovest, S-JTSK (Ferro) Krovak, S-JTSK (Ferro) Krovak EastNorth, S-JTSK Krovak, SAD 1969 Brazil Polyconic, SVY21 Singapore TM, Sahara, and Sahara (degrees).

The background map shows a spatial dataset with a color gradient from blue to red, overlaid on a grid. The interface includes a toolbar at the top, a 'Layers' panel on the left, and a 'Task' bar at the top center.



Výstup

- ▣ mapa
 - základní kompoziční prvky
 - nadstavbové prvky
- ▣ protokol - analýza