

Ochrana přírody, ÚSES



INVESTICE DO ROZVOJE VZDĚLÁVÁNÍ

HISTORIE OCHRANY PŘÍRODY V ČR _ 1

- **Od 14.- stol. – ochrana lesů**
- **Od 16. stol. šlechtici – ochrana lesů, velké
zvěře**
- **17. stol. lesní řády pro panství**
- **1754 – zemské úpravy hospodaření v
lesích**
- **18. stol. – zemské předpisy – lovná zvěř,
ptactvo, vodní zdroje**
- **28. 3. 1838 - hr. Buquoy: Žofín (NPR
Žofínský prales)**
- **28. 4. 1838 Hojná voda**

HISTORIE OCHRANY PŘÍRODY V ČR _ 2

- **1849 – Česká lesnická jednota – exkurse – návrh ochrany Boubína**
- **1858 – kníže Jan Adolf Schwarzenberg – Boubín (20 ha) – první z vědeckých důvodů**
- **Další soukromé rezervace koncem 19. stol. a později**
- **1903 – kníže Jan II. z Lichtenštejna: první rezervace v Markrabství Moravském – Keprník-Vozka (172 ha)**
- **1933 – První československý zákon – rezervace**

HISTORIE OCHRANY PŘÍRODY V ČR _ 3

- Po r. 1945 – rozvoj (1946 – rezervace na Pálavě)
- 1956 – Zákon o ochraně přírody – CHKO, NP
- 70. léta 20. stol. – vyhlašování CHKO
- 80. léta 20. stol – umrtvení SOP x CHPV !!
- 90. léta 20. stol. – zákon 114, rozvoj: CHKO, NP, maloplošná CHÚ, VKP.
- První roky 21. stol. – vyznívání
- Současnost: 4 NP, 25 CHKO, cca 2350 MZChÚ, přes 200 PŘP.
- Budoucnost: CHKO: Dolní Pomoraví, Střední Poohří, Brdy, Chřiby, Novohradské hory, Jihlavské vrchy ??

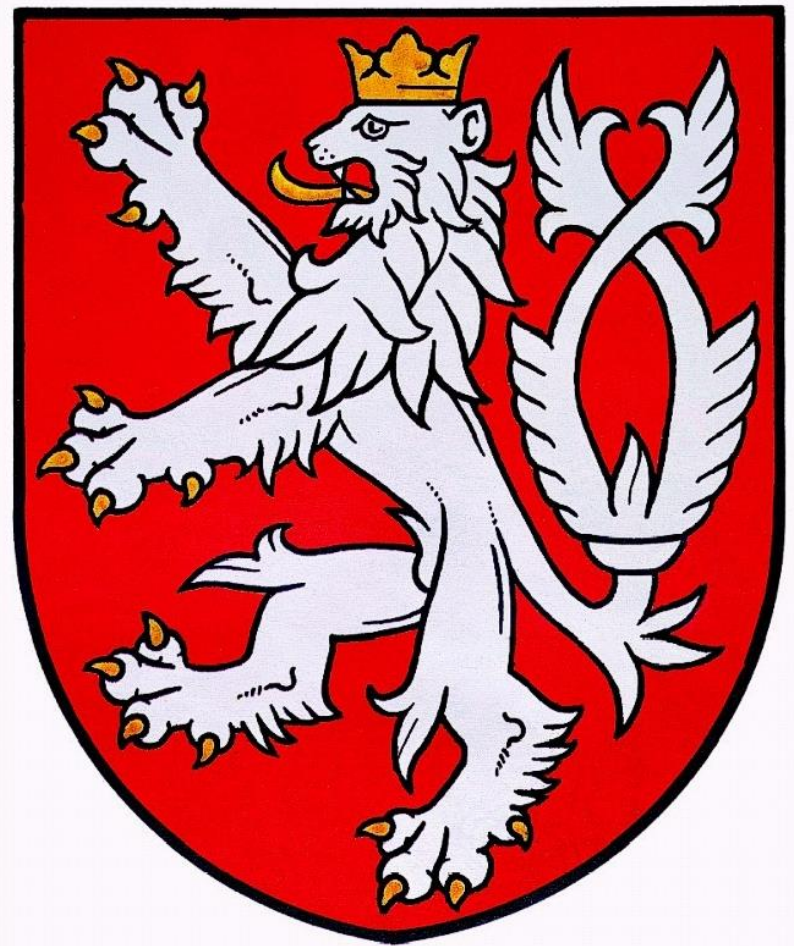
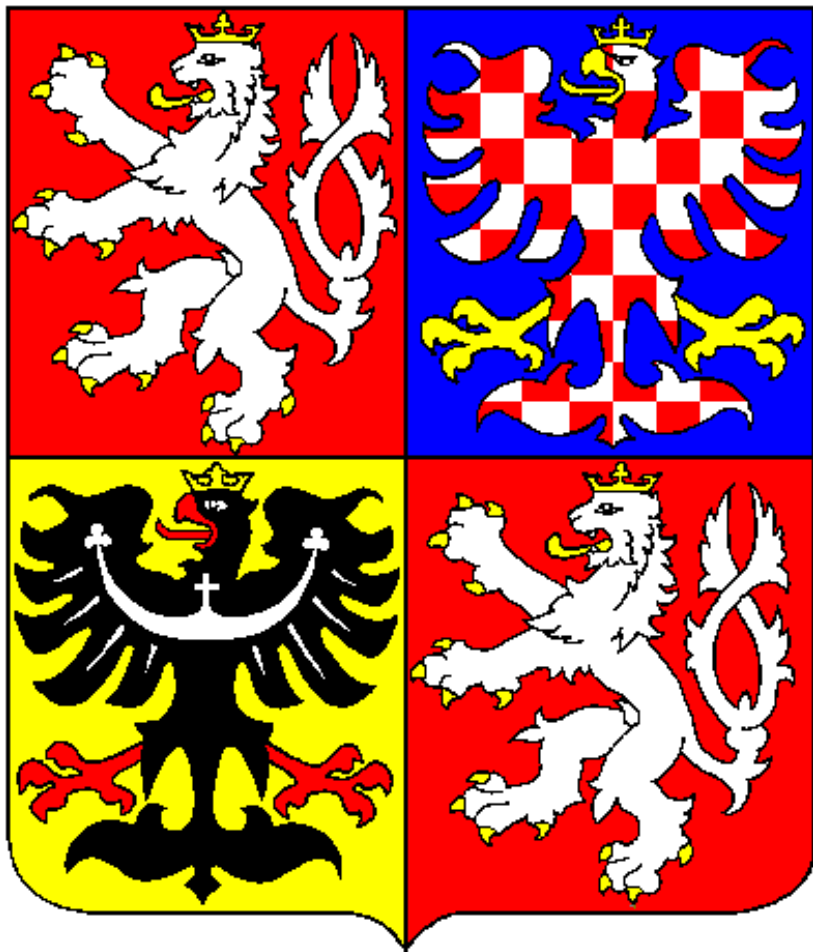
Zákonná ochrana přírody v ČR

- **Specializovaný zákon: 114/92 Sb. + Vyhláška 395/92 Sb.**
- **Podstatná novela: Rok 2004 - EU**
- **Dílčí: ve specializovaných zákonech:**
 - - o vodách
 - - ochrana půdy (zemědělské)
 - - lesní zákon (1995)
 - - myslivecký zákon – konflikt
 - - zákon o ŽP z r. 1991 – vzduch, půda
 - - zákon o posuzování vlivů na ŽP (EIA)
 - - zákon o posuzování vlivů koncepcí na ŽP (SEA)

Typy ochrany přírody u nás:

- Obecná – celé území ČR (Vše, co by mohlo zaniknout. VKP, ÚSES, dřeviny mimo les, jeskyně.
- Krajinný ráz - PŘP
- Zvláštní:
- zvláště chráněné druhy rostlin, živočichů (dle stupně ohrožení), nerostů a památné stromy.
- zvláště chráněná území:
 - maloplošná: PR, PP, NPR, NPP
 - velkoplošná: CHKO, NP, (PŘP).

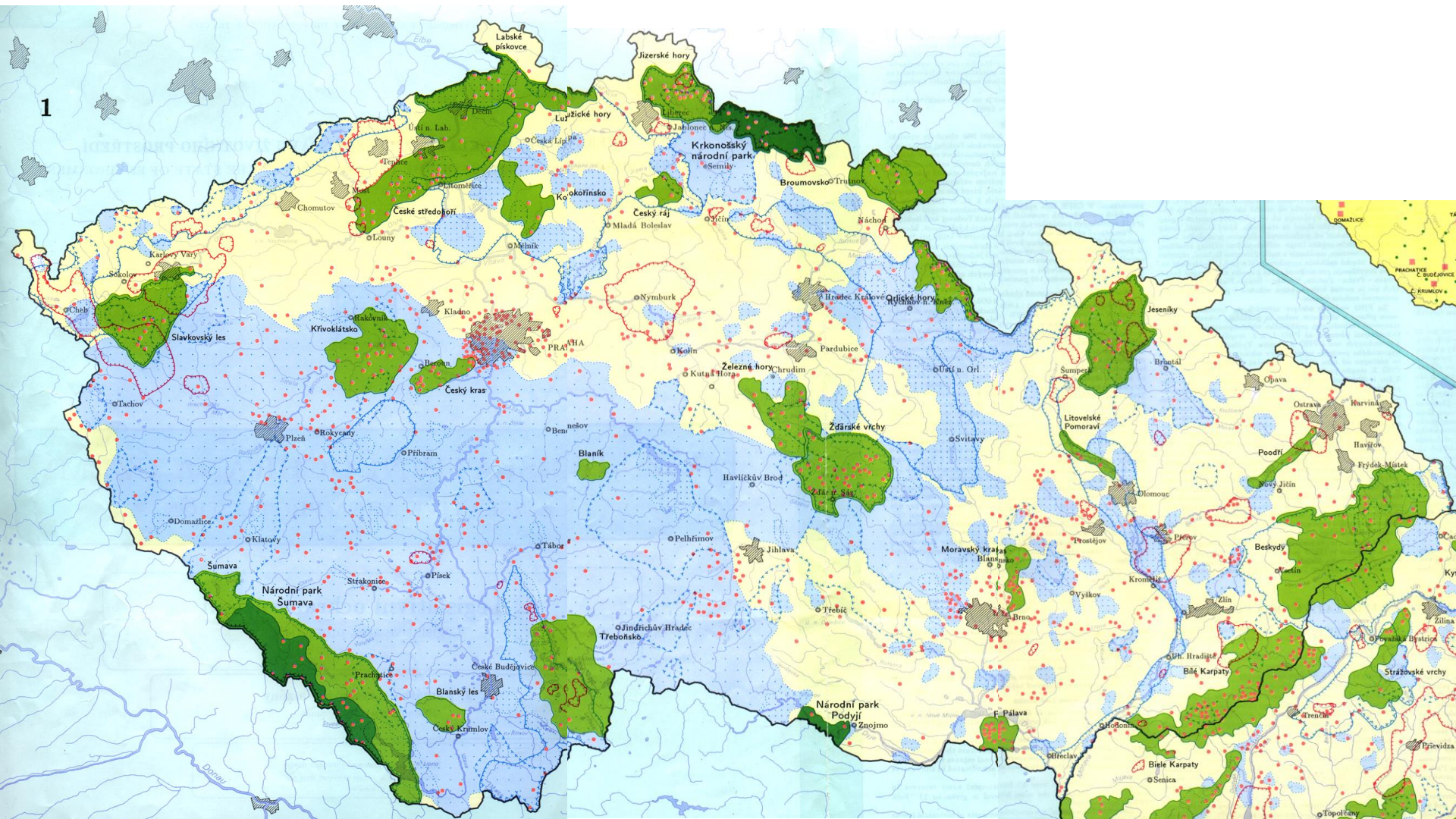
Označení chráněných území



Organizace ochrany přírody v ČR

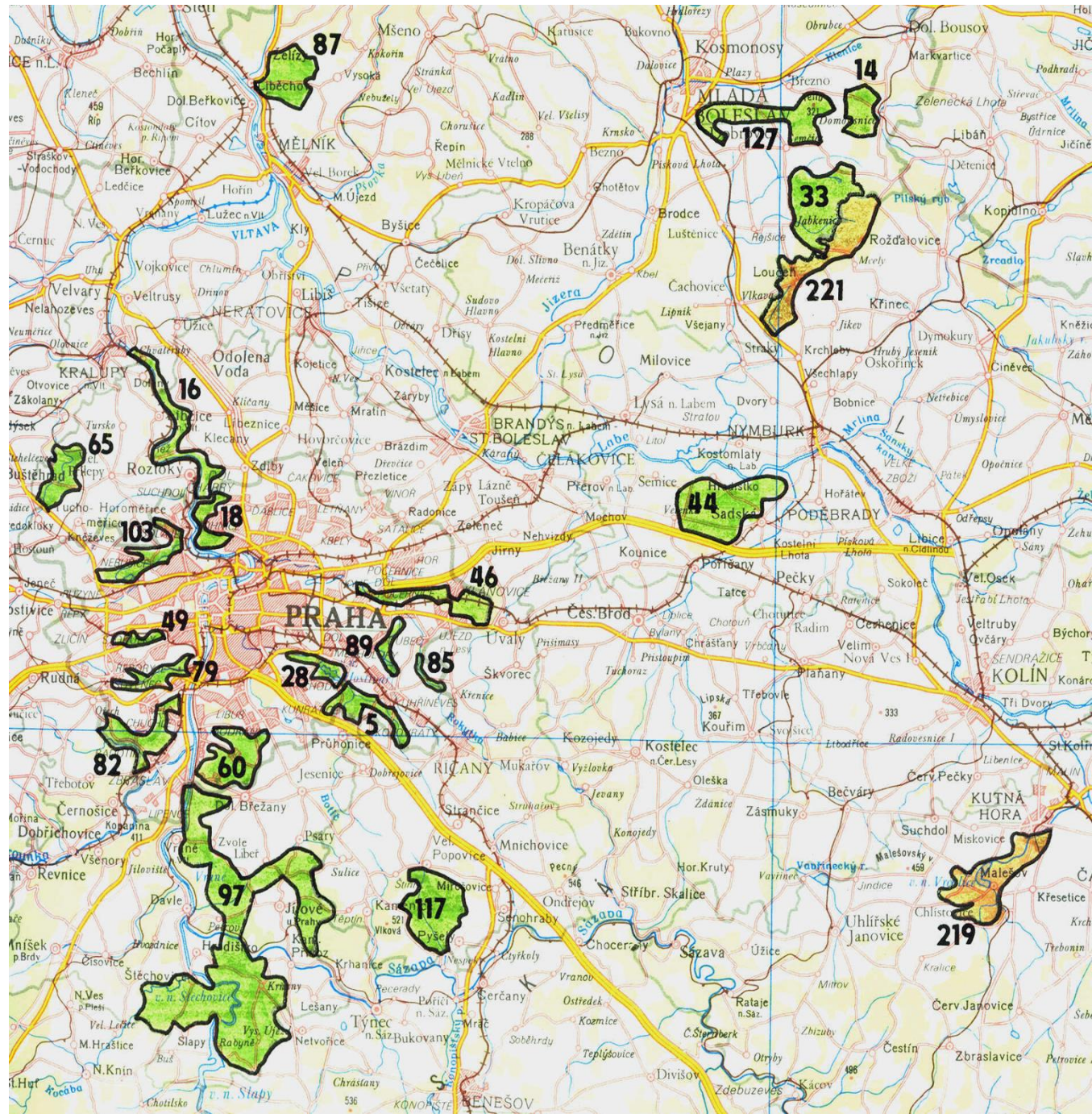
- **Parlament ČR**
- **Vláda ČR**
- **Ministerstvo ŽP**
- **Krajské úřady**
- **Obce s rozšířenou působností III. stupně**
- **Pověřené obecní úřady**
- **Obecní úřady**
- **Česká inspekce životního prostředí**

CHKO, NP a PHO v ČR



1

Přírodní parky



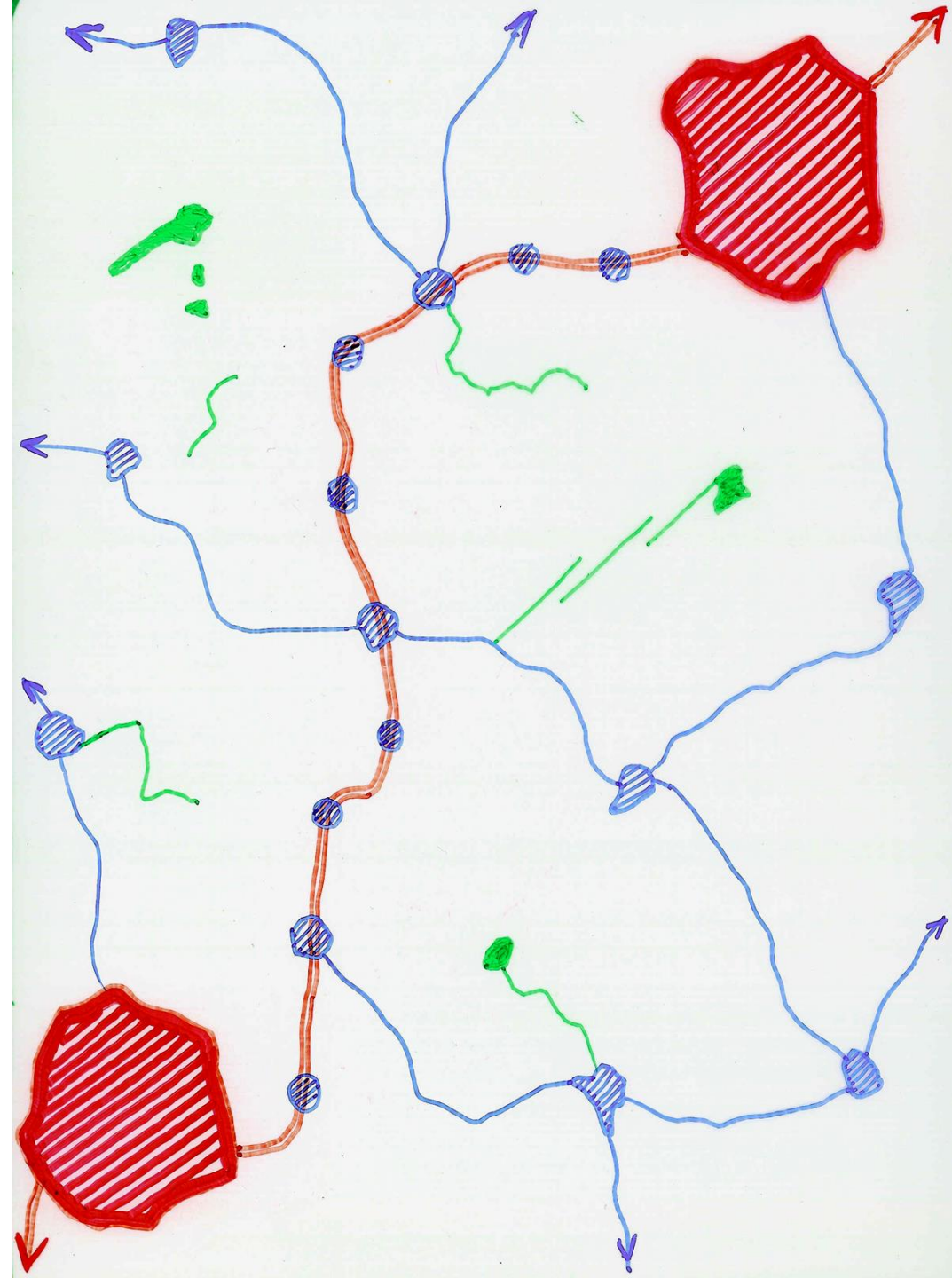
ÚSES (ekologická síť)

Cíle tvorby ÚSES:

- **Uchování rozmanitosti potenciálních přírodních ekosystémů v řešeném území**
 - Nezbytný prostor pro přežití (vývoj): biocentra
 - Jejich prostorové vazby (biokoridory x bariéry) a prostor pro migraci
- **Zajištění příznivého působení na okolní méně stabilní krajinu**
- **(Podpora možnosti polyfunkčního využití krajiny)**
- **(Zachování unikátních krajinných fenoménů)**

Schéma ÚSES

- **Nadregionální** ÚSES (zde není)
- **Regionální** (červený)
- **Místní** (modrý) vč. interakčních prvků (zeleně)



ÚSES (ekologická síť)_1

Definice: Nepravidelná účelně propojená síť ekologicky významných segmentů krajiny, které jsou racionálně rozmístěny na základě funkčních a prostorových kritérií.

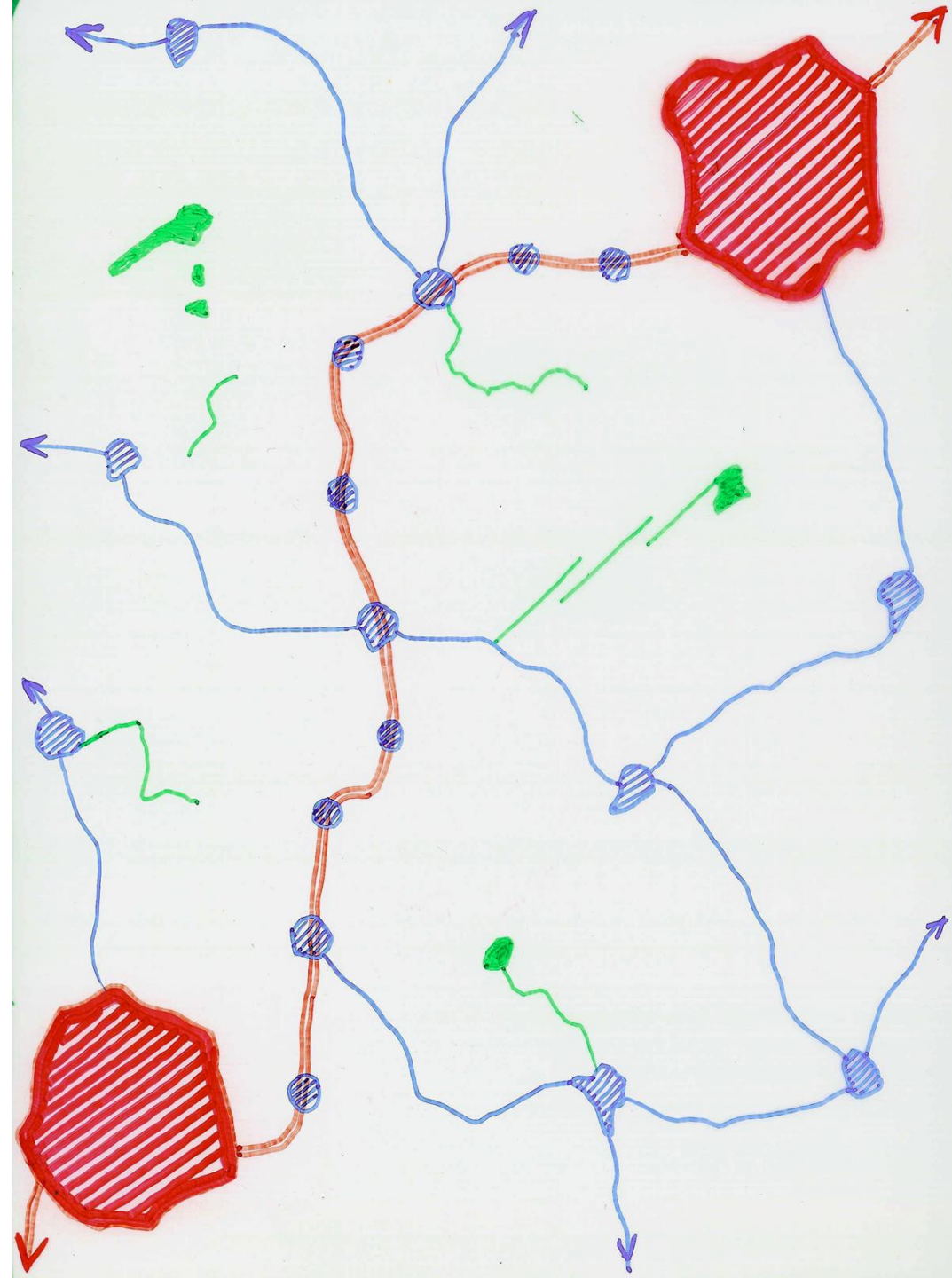
- **Proč ÚSES:** historie: cíle:
- **Části:** Biocentra, Biokoridory, Interak. prvky
- **Části:** existující, plně funkční
částečně funkční
dosud chybějící, navrhované

ÚSES (ekologická síť)_2

- Hierarchické úrovně: místní (lokální)
regionální
nadregionální (republikový)
[provinciální] – není v zákoně
- Legislativa:
- Zákon 114/92 Sb. O ochraně přírody a krajiny
- Vyhláška 395/92 Sb. – k zákonu 114/92 Sb. -
definice

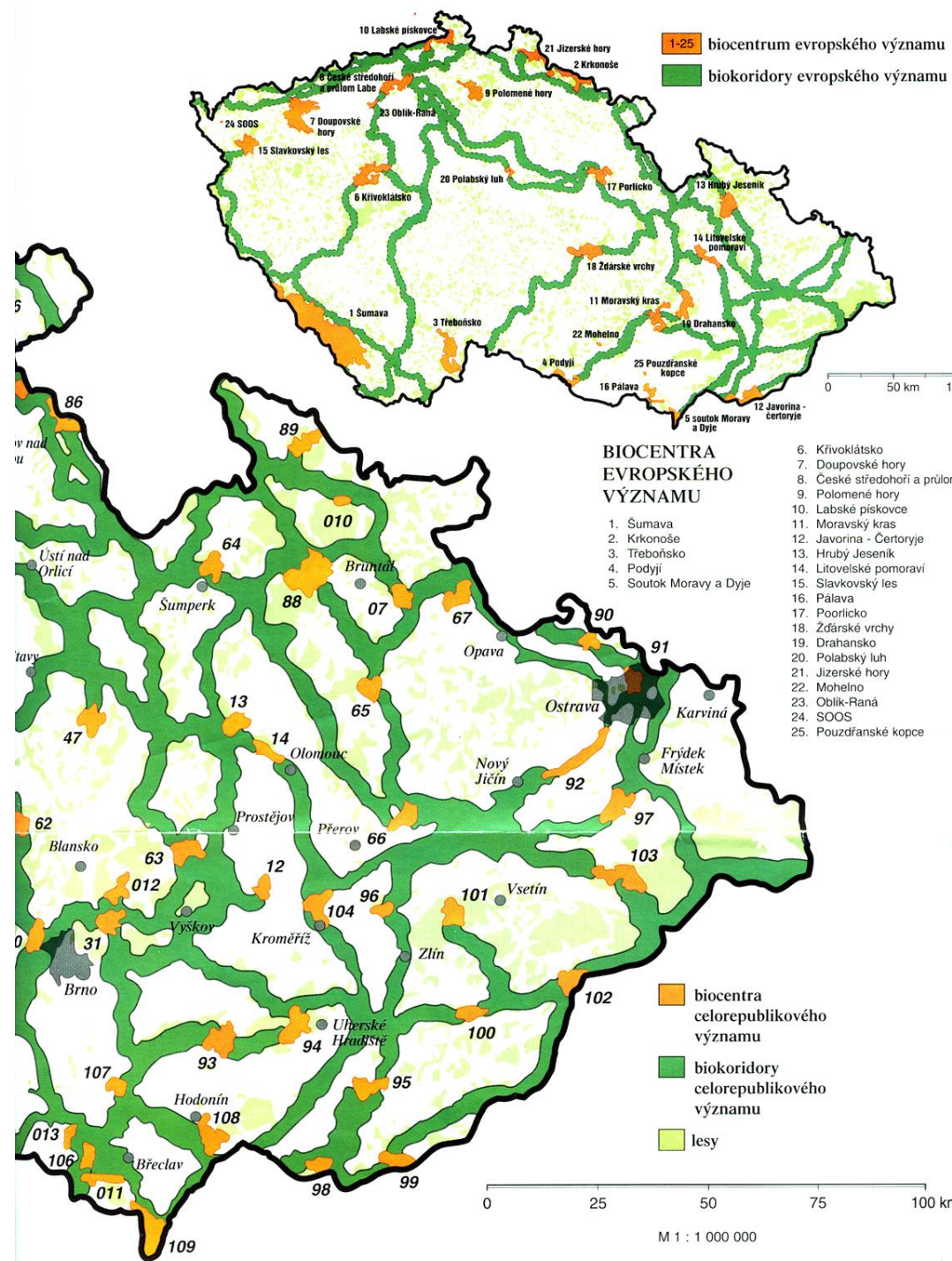
Schéma ÚSES

- **Nadregionální** ÚSES (zde není)
- **Regionální** (červený)
- **Místní** (modrý) vč. interakčních prvků (zeleně)



Nadregionální ÚSES - plakát

- Rok 1994
- Biokoridory vč. ochranných zón
- (Středo)evropská ekologická síť – vpravo nahoře
- Podklad:
Biogeografické podprovincie a bioregiony
- Rozsáhlé rezervace, NP



ÚTP - General regionálního a NR ÚSES

ÚZEMNÍ SYSTÉMY EKOLOGICKÉ STABILITY
 NADREGIONÁLNÍ A REGIONÁLNÍ ÚSES ČR
 Publikováno Ministerstvem pro místní rozvoj v roce 1996

ÚZEMNÍ SYSTÉMY EKOLOGICKÉ STABILITY

14-31

ÚTP NR - R ÚSES ČR



NADREGIONÁLNÍ BIOCENTRA

- NRBC
- jednotvárné hranice
- hranice k uplnění

NADREGIONÁLNÍ BIOKORIDORY

Osy NRBC:

- vodní
- nížin
- tepelněná doubravní
- mezořílní hájová
- mezořílní bučinná
- borová
- horatá
- ochranná zóna NRBC

REGIONÁLNÍ BIOCENTRA

- biocentrum vymezeno
- biocentrum k vymezení
- biocentrum k založení
- biocentrum k doplnění

REGIONÁLNÍ BIOKORIDORY

- biokoridor vymezený
- biokoridor k vymezení
- směry propojení biokoridorem

BIOGEOGRAFICKÉ ČLENĚNÍ

- výrazné hranice podprovincie
- nevýrazné hranice podprovincie
- výrazné hranice bioregionu
- nevýrazné hranice bioregionu

ADM. ČLENĚNÍ (k 1.1. 1996)

- hranice katastru
- hranice obce
- hranice okresu

Okres - Svítavy



MINISTERSTVO PRO MÍSTNÍ ROZVOJ
 ČESKÉ REPUBLIKY
 Územní plánování a
 110 13 Praha 1
 19

MINISTERSTVO ŽIVOTNÍHO PROSTŘEDÍ
 ČESKÉ REPUBLIKY
 100 10 PRAHA, WILHEMŮV 43
 3 B

Zpracování územního plánu a GIS:
 Společnost pro životní prostředí, s.r.o.
 ANITA PRAHA s.r.o.

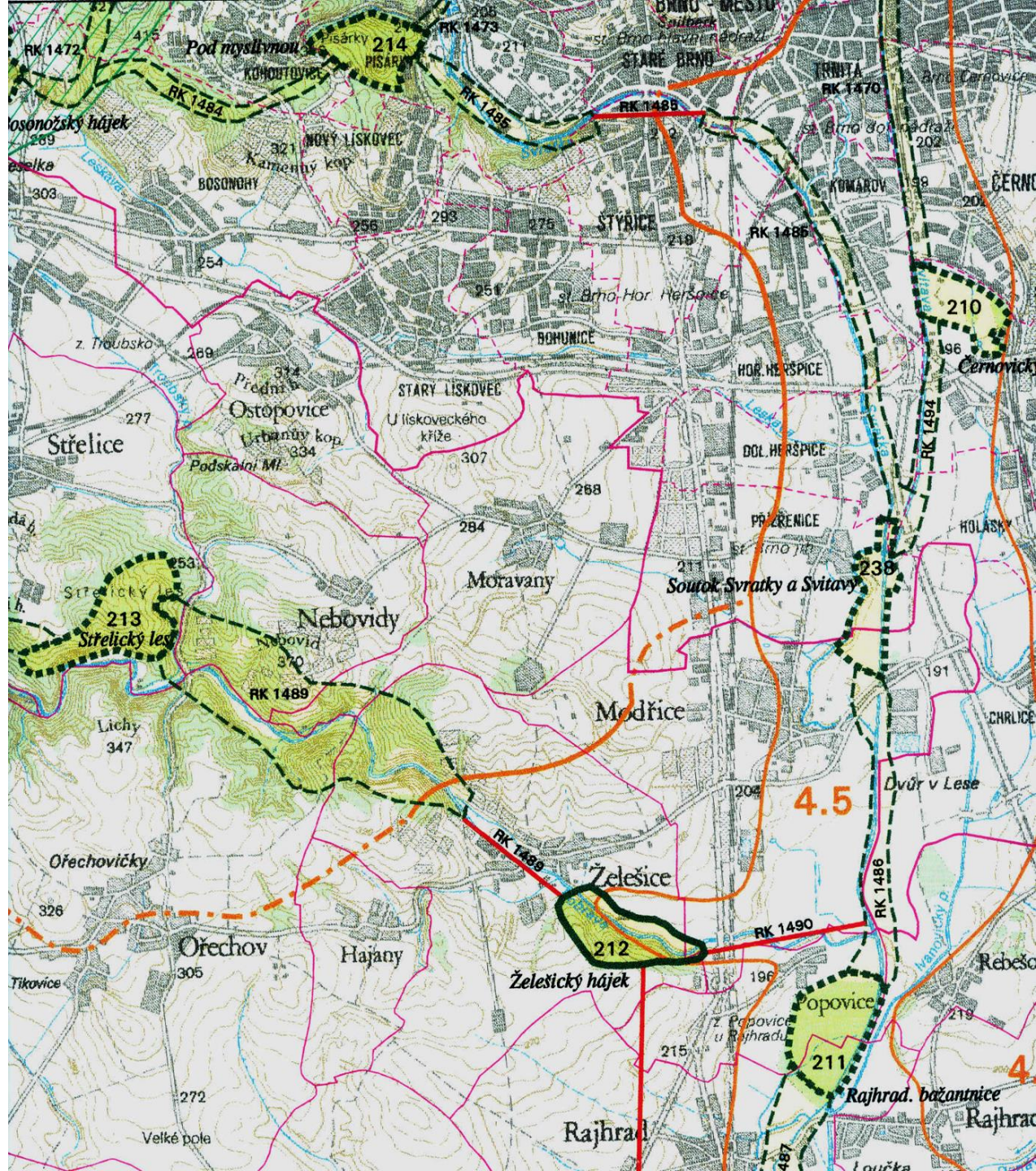
Terapeutický území: © Ministerstvo pro místní rozvoj 1996
 Mapový podklad: © Český úřad zeměměřičský a katastrální 1986

1:50 000

ÚTP

Nadregionální a regionální ÚSES ČR

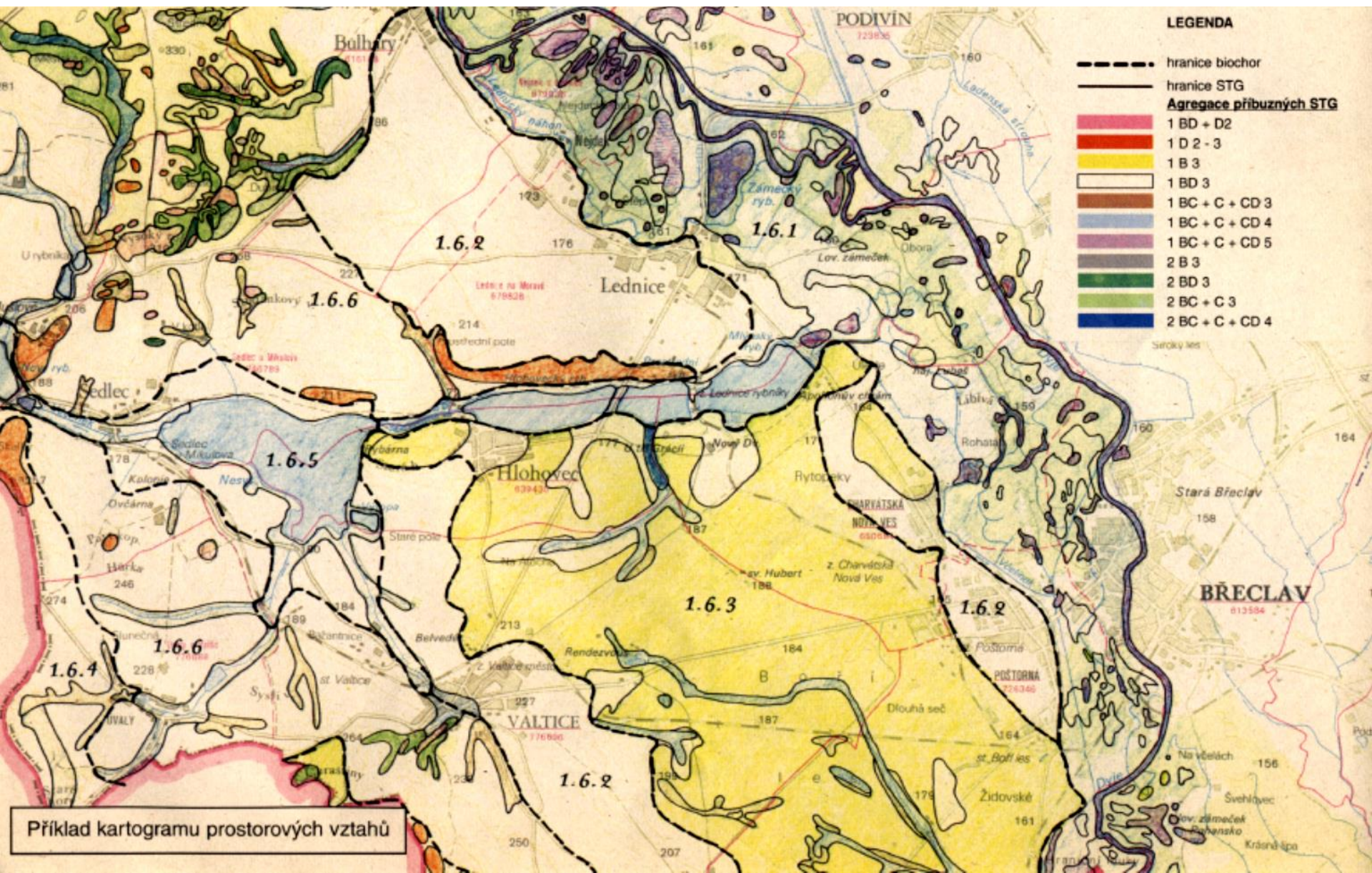
- Biocentra
- Biokoridory
- existující
- chybějící
- Bioregiony



5 kritérií pro tvorbu ÚSES:

- **1. Diversita potenciálních ekosystémů**
- **2. Prostorové vazby bioty v krajině (migrační trasy => biokoridory)**
- **3. Prostorové parametry (plochy biocenter, šířky, délky biokoridorů)**
- **4. Aktuální stav krajiny**
- **5. Sociální a ekonomické limity a záměry**

Agregované STG



Příklad kartogramu prostorových vztahů

Prostorové parametry ÚSES

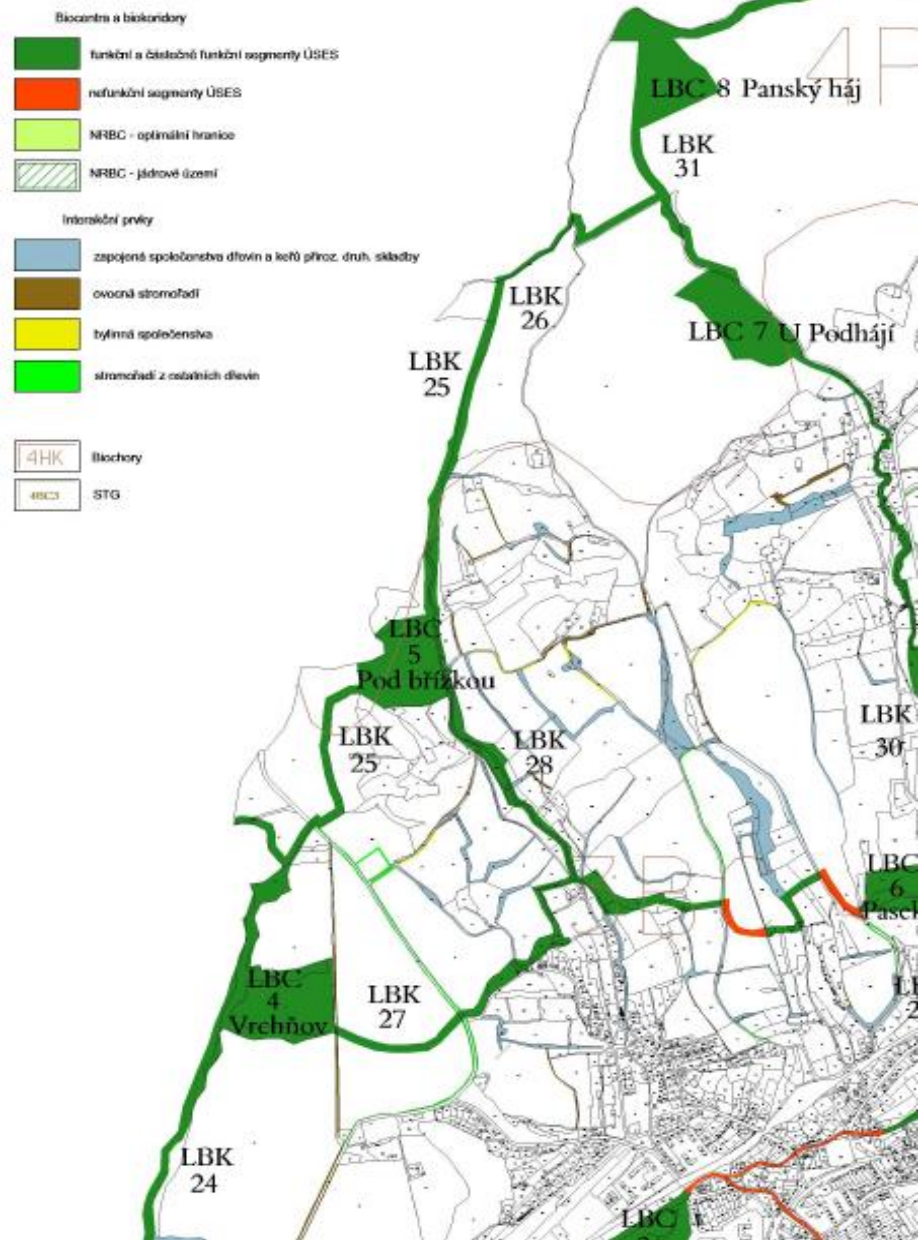
- Minimální nutná plocha biocentra (+ tvar)
- Minimální nutná šířka biokoridoru
- Maximální možná délka biokoridoru mezi biocentry – stejné úrovně jako biokoridor
 - vloženými biocentry nižší úrovně

Mapování krajiny Vizovice, Chrástěšov

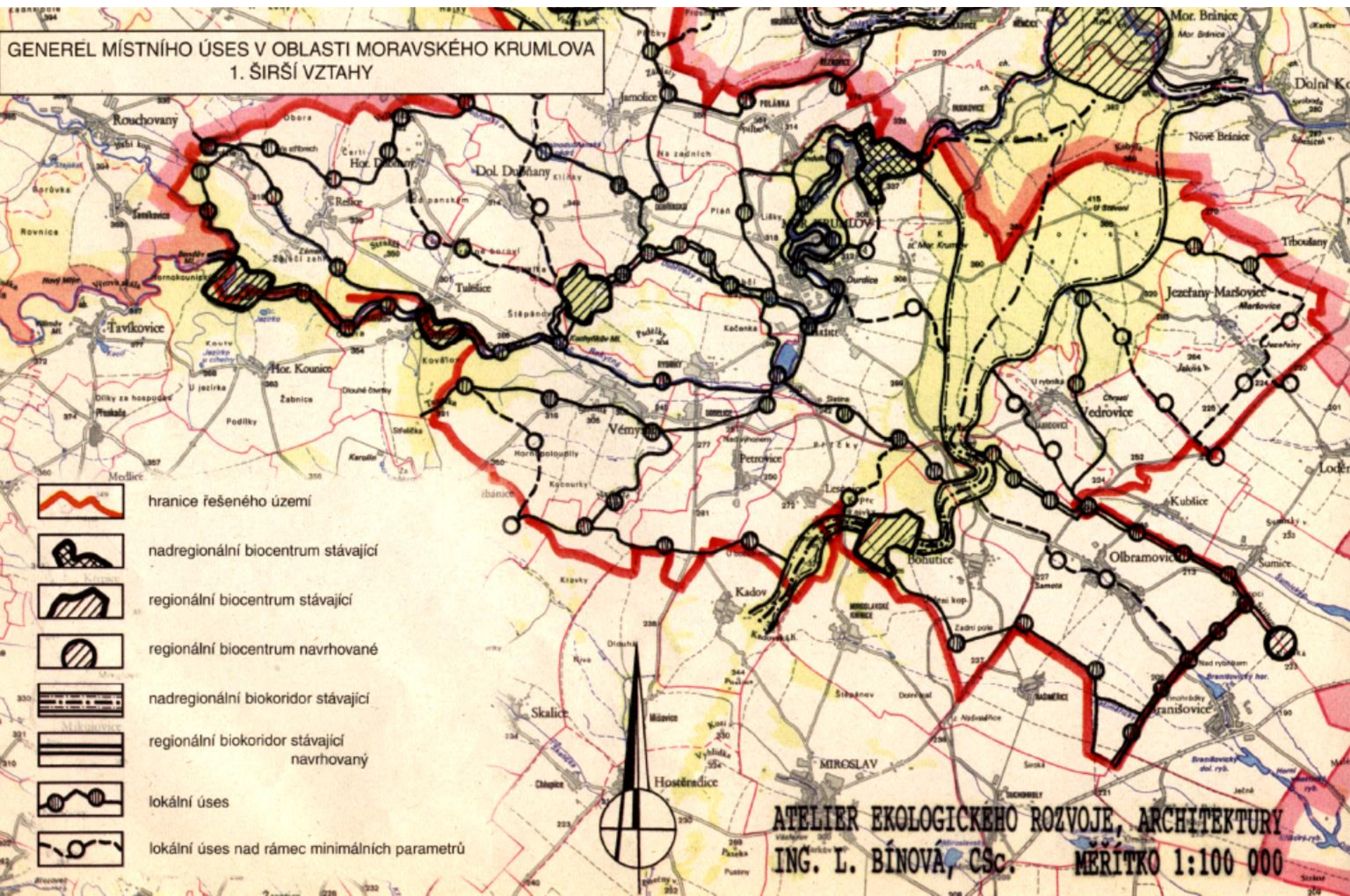
Legenda



Plán místního územního systému ekologické stability



**GENERÉL MÍSTNÍHO ÚSES V OBLASTI MORAVSKÉHO KRUMLOVA
1. ŠIRŠÍ VZTAHY**

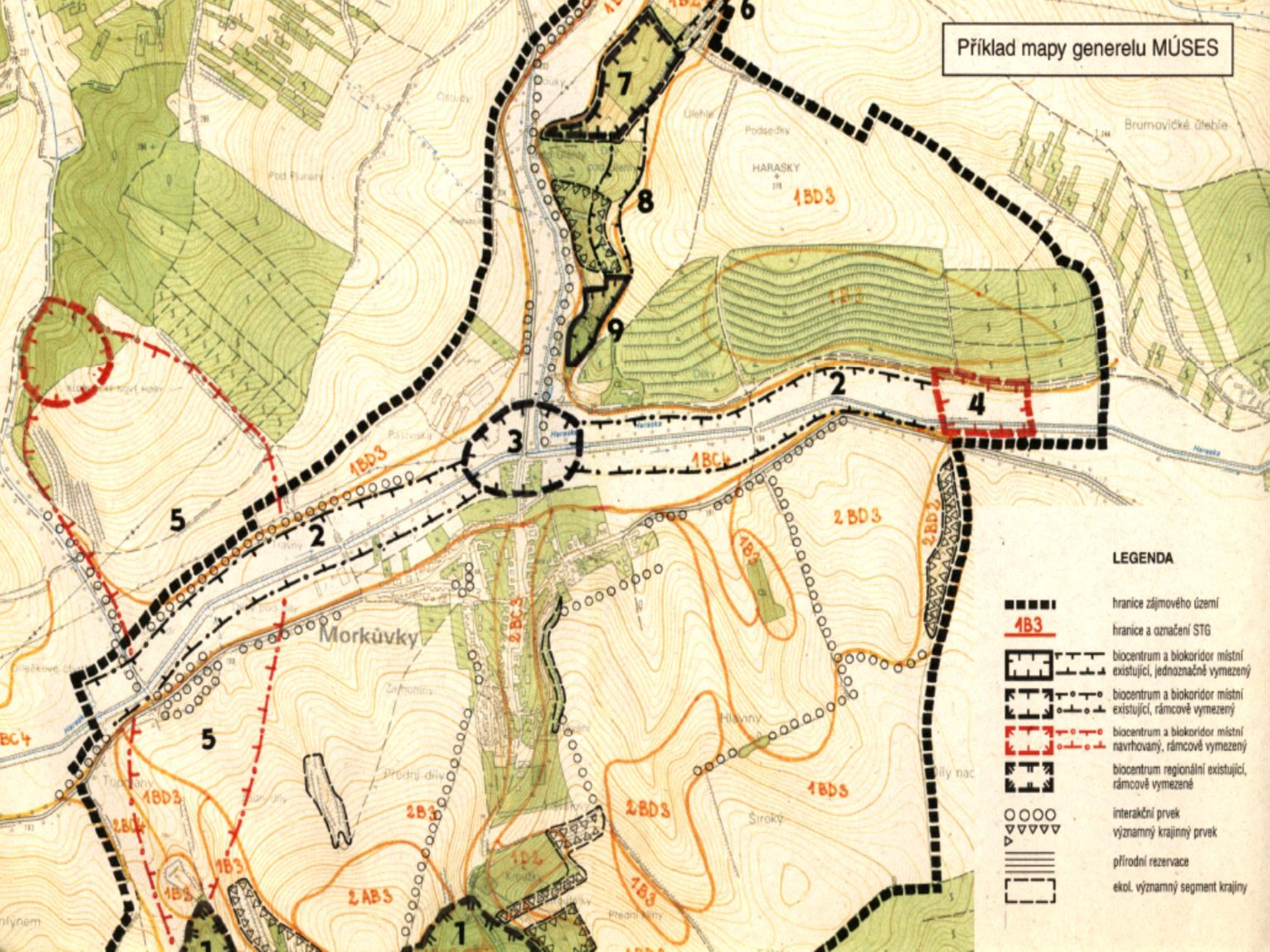


-  hranice řešeného území
-  nadregionální biocentrum stávající
-  regionální biocentrum stávající
-  regionální biocentrum navrhované
-  nadregionální biokoridor stávající
-  regionální biokoridor stávající navrhovaný
-  lokální úses
-  lokální úses nad rámec minimálních parametrů



**ATELIER EKOLOGICKEHO ROZVOJE, ARCHITEKTURY
ING. L. BÍNOVA, CSc. MĚRÍTKO 1:100 000**

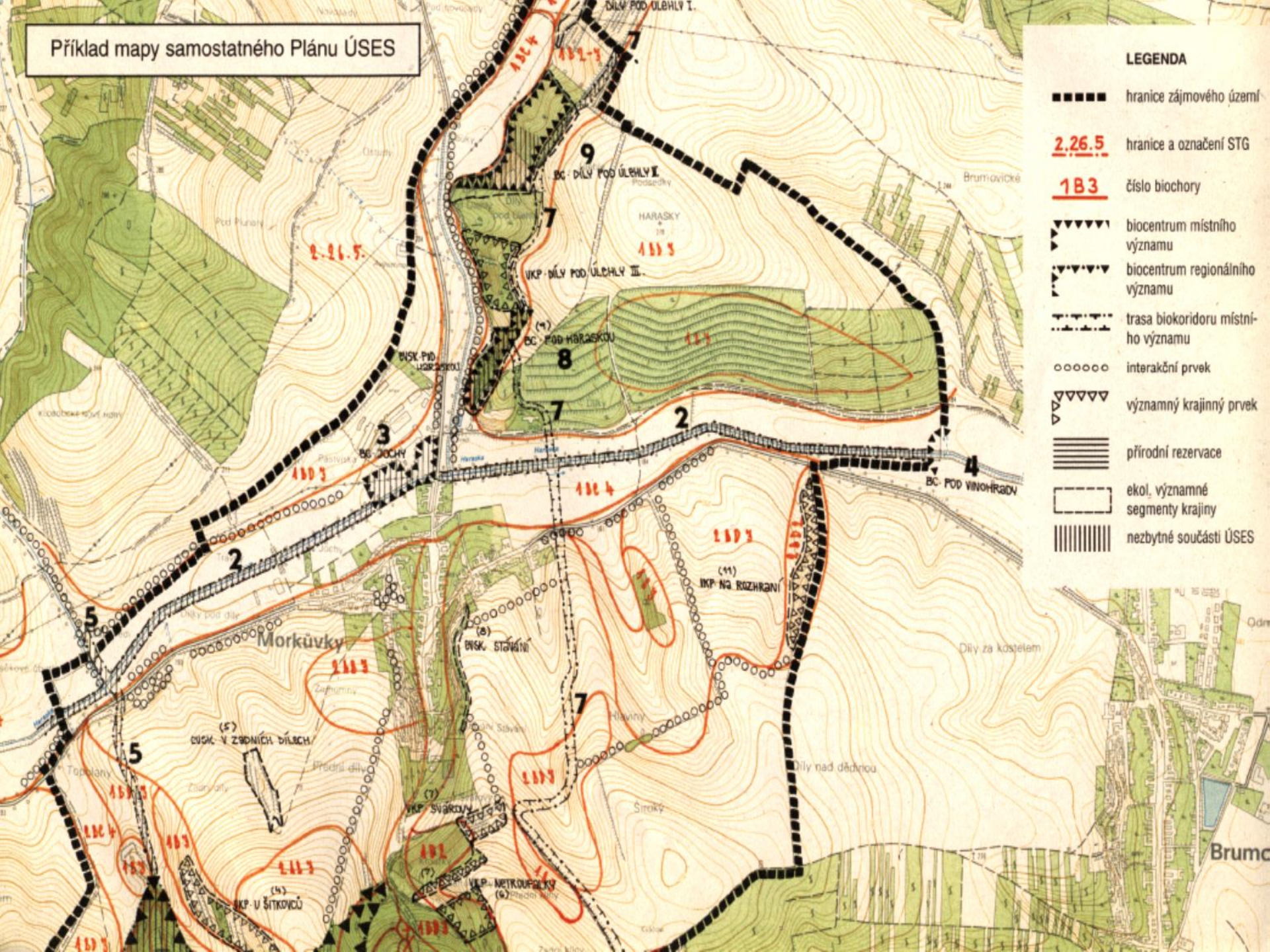
Příklad mapy generelu MÚSES



LEGENDA

- hranice zájmového území
- hranice a označení STG
- biocentrum a biokoridor místní existující, jednoznačně vymezený
- biocentrum a biokoridor místní existující, rámcově vymezený
- biocentrum a biokoridor místní navrhovaný, rámcově vymezený
- biocentrum regionální existující, rámcově vymezené
- interakční prvek
- významný krajinný prvek
- přírodní rezervace
- ekol. významný segment krajiny

Příklad mapy samostatného Plánu ÚSES

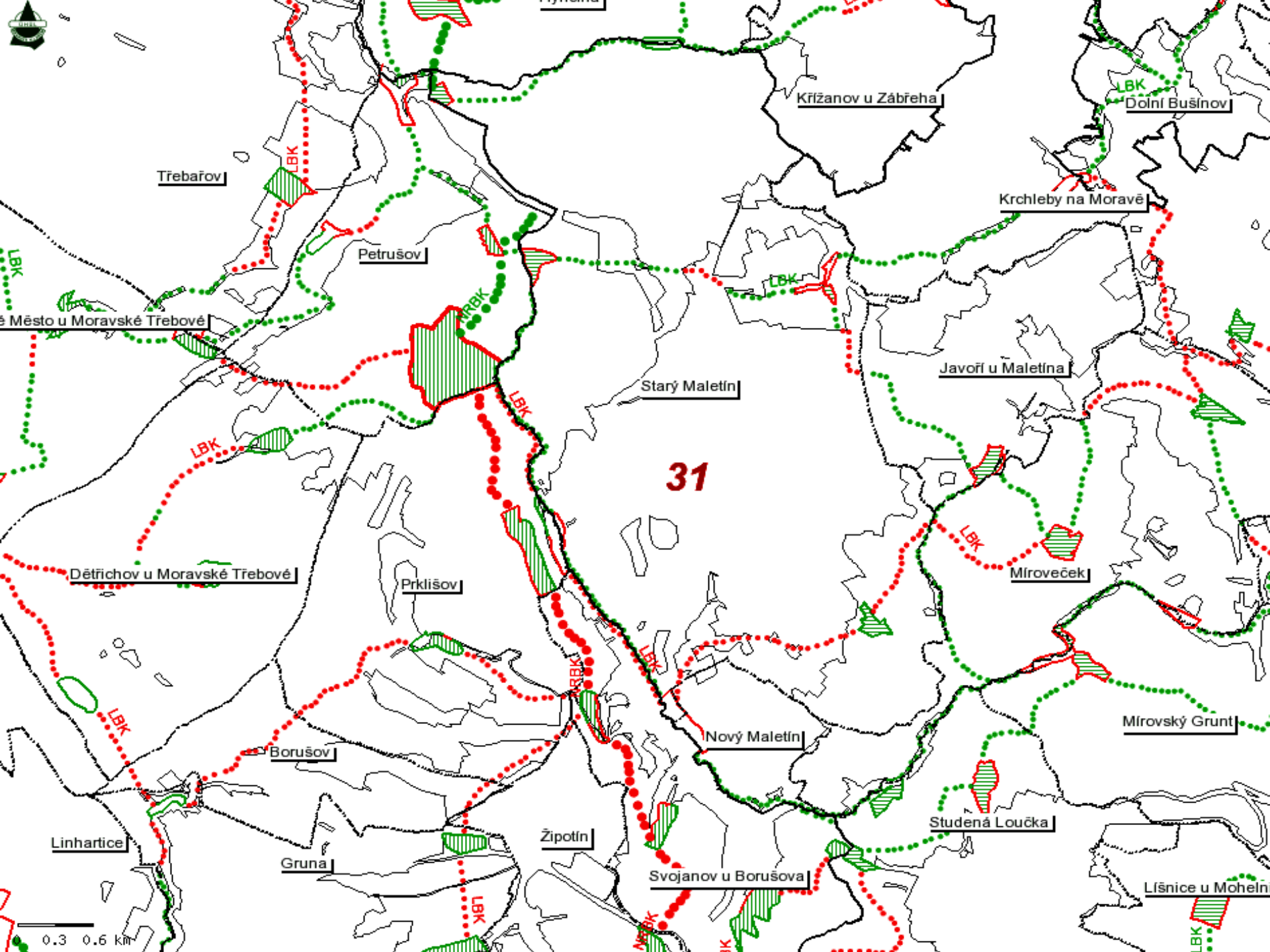


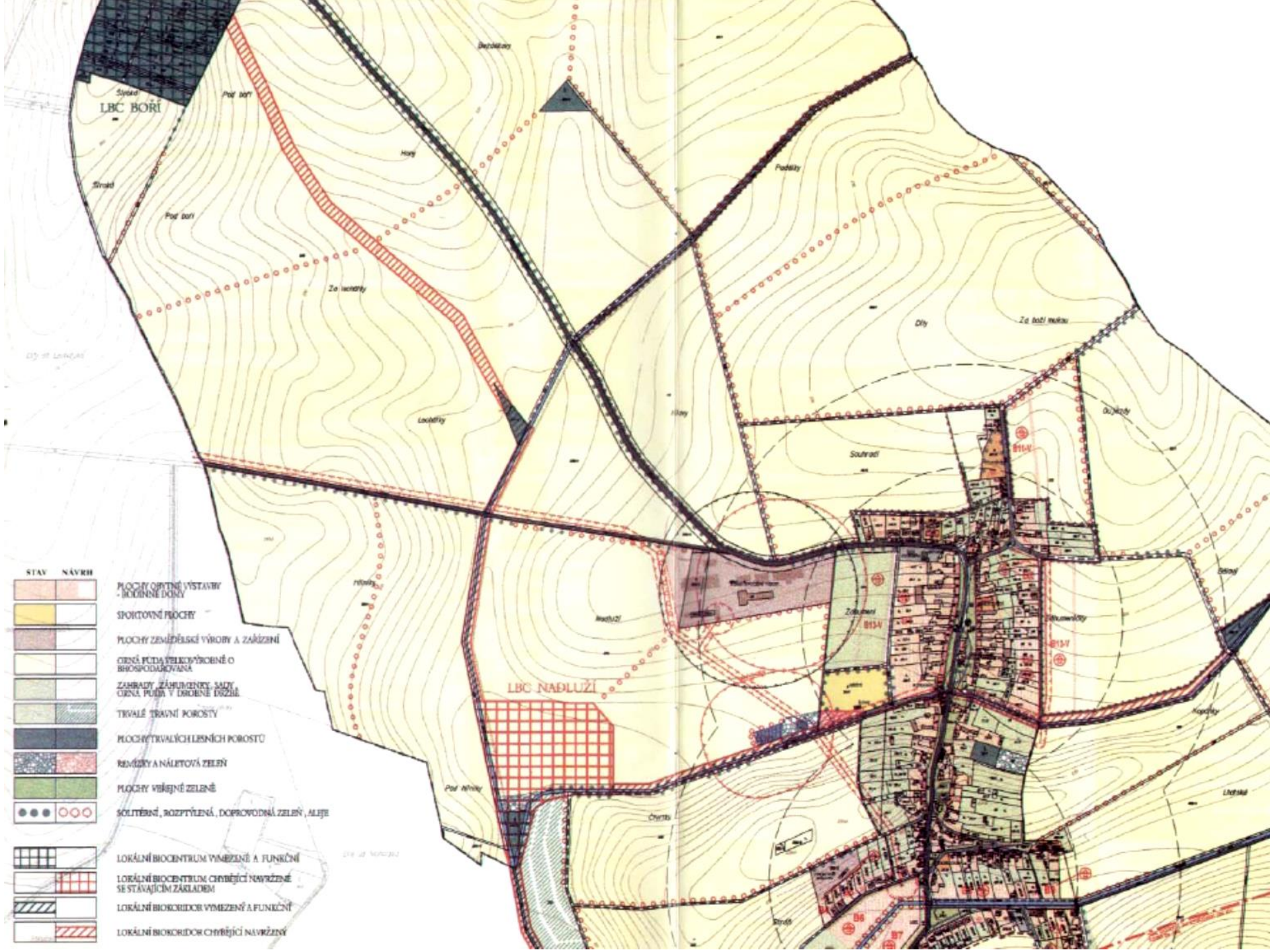
LEGENDA

- hranice zájmového území
- 2.26.5 hranice a označení STG
- 1B3 číslo biochory
- ▲▲▲▲▲ biocentrum místního významu
- ▲▲▲▲▲ biocentrum regionálního významu
- trasa biokoridoru místního významu
- ○ ○ ○ ○ interakční prvek
- ▽▽▽▽▽ významný krajinný prvek
- ==== přírodní rezervace
- ekol, významné segmenty krajiny
- ||||| nezbytné součásti ÚSES

Brumc







- | STAV | NAVRH | POPIS |
|-------------------|-------------------|--|
| [Orange box] | [Orange box] | PLŮCHY OPTIMÁLNÍ VÝSTAVBY - RODINNÉ DOMY |
| [Yellow box] | [Yellow box] | SPORTOVNÍ PROSTY |
| [Brown box] | [Brown box] | PLŮCHY ZEMĚDĚLSKÉ VÝROBY A ZAŘÍZENÍ |
| [Light green box] | [Light green box] | ORNÁ PŮDA VELKOPLOŠNĚ O BÍOSPŮDÁROVANA |
| [Green box] | [Green box] | ZAHRADY, ZÁHRADKOVÉ SADY, ORNÁ PŮDA V DROBNĚ DRŽÍ |
| [Light green box] | [Light green box] | TRVALÉ TRÁVNÍ POROSTY |
| [Dark green box] | [Dark green box] | PLŮCHY TRVALÝCH LESNÍCH POROSTŮ |
| [Dark green box] | [Dark green box] | REKREACE A NÁLETOVÁ ZELENĚ |
| [Green box] | [Green box] | PLŮCHY VÝBĚJNĚ ZELENĚ |
| [Green box] | [Green box] | SOLITÉRNÍ, ROZPTÝLENÁ, DOPROVODNÁ ZELENĚ, ALJEJE |
| [Grid pattern] | [Grid pattern] | LOKÁLNÍ BIOCENTRUM Vymezení a funkční |
| [Grid pattern] | [Grid pattern] | LOKÁLNÍ BIOCENTRUM CHYBĚJÍCÍ NAVRŽENÉ SE STÁVAJÍCÍM ZÁKLADNÍ |
| [Hatched pattern] | [Hatched pattern] | LOKÁLNÍ BIOKORIDOR Vymezení a funkční |
| [Hatched pattern] | [Hatched pattern] | LOKÁLNÍ BIOKORIDOR CHYBĚJÍCÍ NAVRŽENÉ |

Nadregionální ÚSES

- **Cíl: uchování celé škály organismů a široké škály ekosystémů.**
 - **Biocentra: Soubor ekosystémů, min. 1000 ha
realita: 1018 – 1500 ha minimaliz., až 2000 ha
„optimalizované“.**
 - **Agentura ochrany přírody a krajiny, CHKO,
NP.**
 - **Biokoridory: Různé druhy – barvy.**
 - Délka: Nestanovené, desítky km.**
 - Šířka: Pás krajiny cca 4 km, uvnitř osa 40 m.**
- Evropská ekolog. síť: Biocentra: 10 km² – 1000 km²
Biokoridory: nestanov., až 10 km.**

Regionální ÚSES

- Cíl: Uchování téměř celé škály organismů („genobanka“).
- Biocentra: lesy širokých niv a 1.v.s. 50 ha
 - 2., 7. a 8. v.s. 40 ha
 - 3. a 6. v.s. 30 ha
 - 4. a 5. v.s. 20 ha
 - luční v nivách 50 ha
 - ostatní 30 ha
 - stepní lada 20 ha
 - mokřadní 1.- 4. v.s., skalní 10 ha
 - 5.- 8. v.s. 30 ha
- Biokoridory: mezi regionál. biocentry – max. 8 km/ š. 40 m
k vloženým lokál. biocentrům:
lesní 700 m, mokřadní 1000 m,
luční 400 m/ šířka 50 m !

Místní ÚSES

- Cíl: trvalá existence převážné části druhů, stabilizace okolí („pracovní“ část ÚSES)
- Biocentra: lesní, mokřadní, travnatá 3 ha
vodní, prameništní 1 ha
skalní 0,5 ha
- Biokoridor: stepních lad 2000 m/ šířka 10 m
lesní 2000 m/ šířka 15 m
mokřadní 2000 m/ šířka 20 m
luční 1000 m/ šířka 20 m
- Interakční prvek – bez parametrů

Časové parametry ÚSES

Začátek fungování / min. doba trvání (v letech)

Lesy s převahou topolů	10 /60
Lesy s převahou dubů	20 /390
Lesy s převahou buků	15 /200
Lesy s převahou smrků	10 /120
Vodní společenstva	2 /10
Luční společenstva	5 /20
Stepní lada	5 /30
Nerašeliništní mokřady	3 /10

Toto platí pro místní ÚSES, pro vyšší úrovně není známo, určitě delší úseky, až tisíce let.

Realizace ÚSES - Křižanovice

Lokální biokoridor z r. 1990 v r. 2001



Regionální biokoridor

Loděnice u Pohořelic – z r. 2000, délka 2 km



Fota M. Culek, 2001

„Čehovická oáza“

