


DÁLKOVÝ PRŮZKUM ZEMĚ


Tvorba mapové kompozice

OPAKOVÁNÍ

Múd zobrazení *Map View Mode*

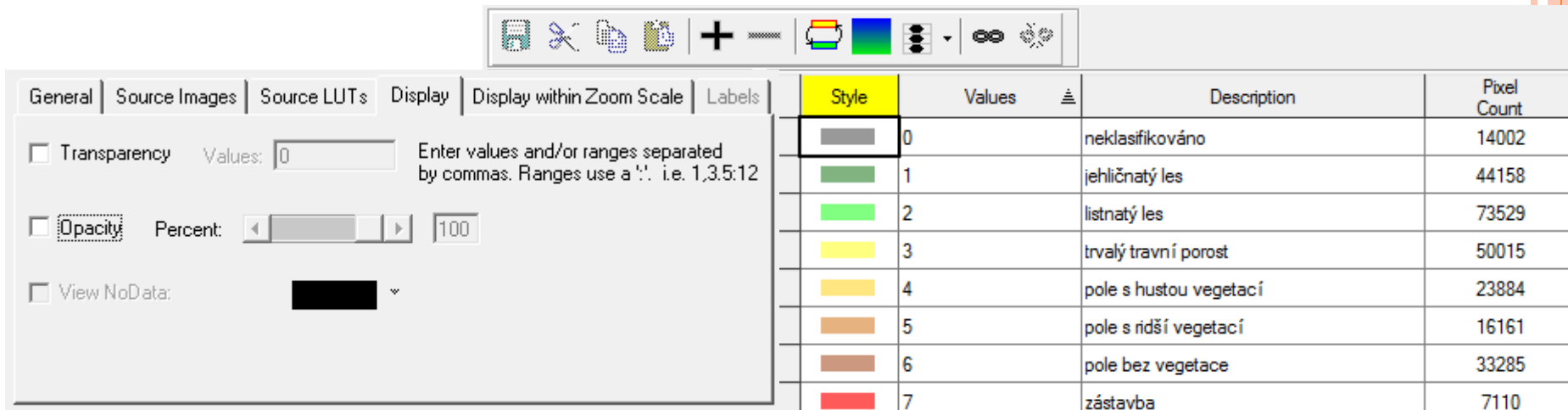
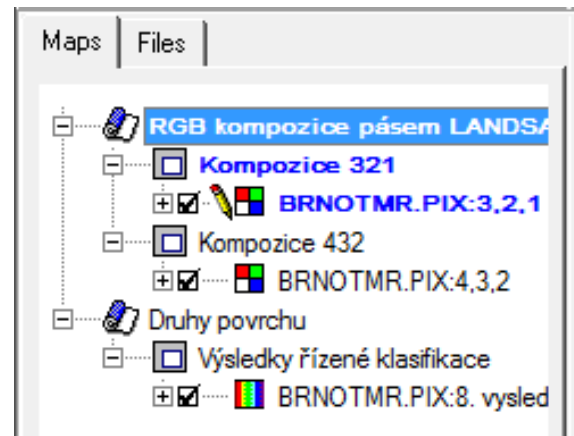
○ Záložka *Maps*




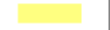




 Rozměry stránky: *Map – Properties – Page Setup*

 Měřítko: *Area – Properties – Scale*

- Mapová vrstva – *Properties – Display ... Opacity* (nastavení průhlednosti dané vrstvy)

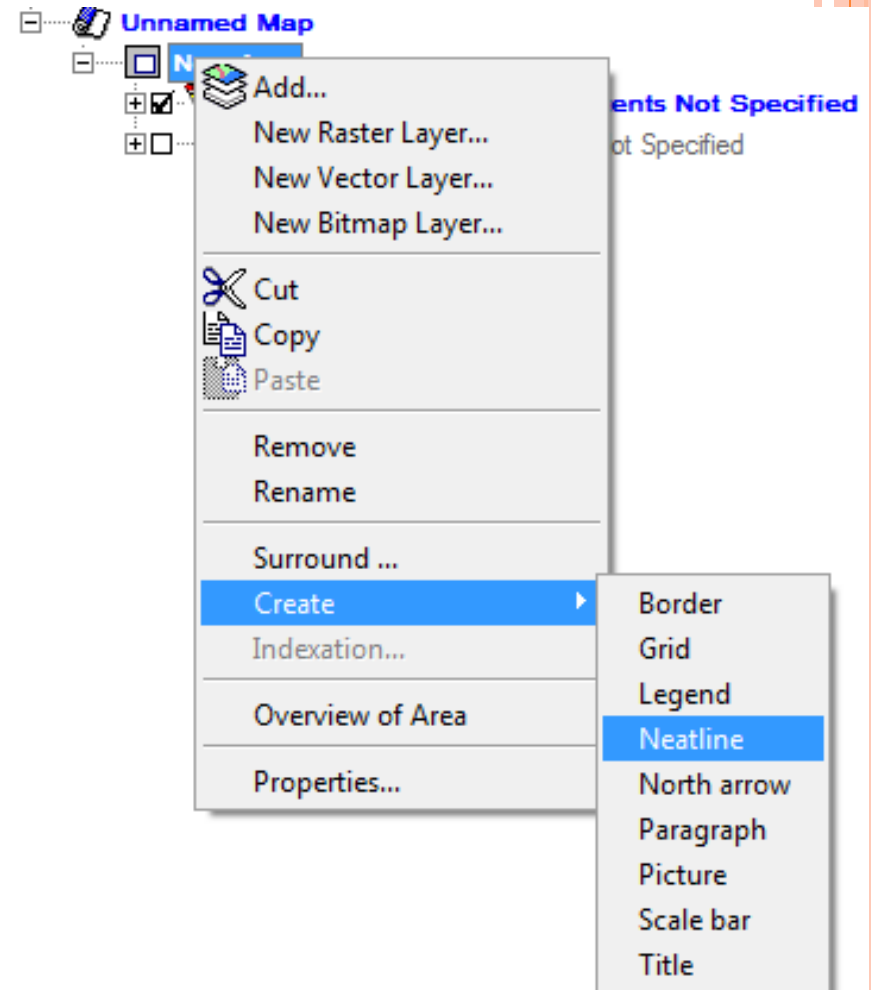
○ *Representation Editor* (nastavení barev)



Style	Values	Description	Pixel Count
	0	neklasifikováno	14002
	1	jehličnatý les	44158
	2	listnatý les	73529
	3	trvalý travní porost	50015
	4	pole s hustou vegetací	23884
	5	pole s řídkou vegetací	16161
	6	pole bez vegetace	33285
	7	zástavba	7110

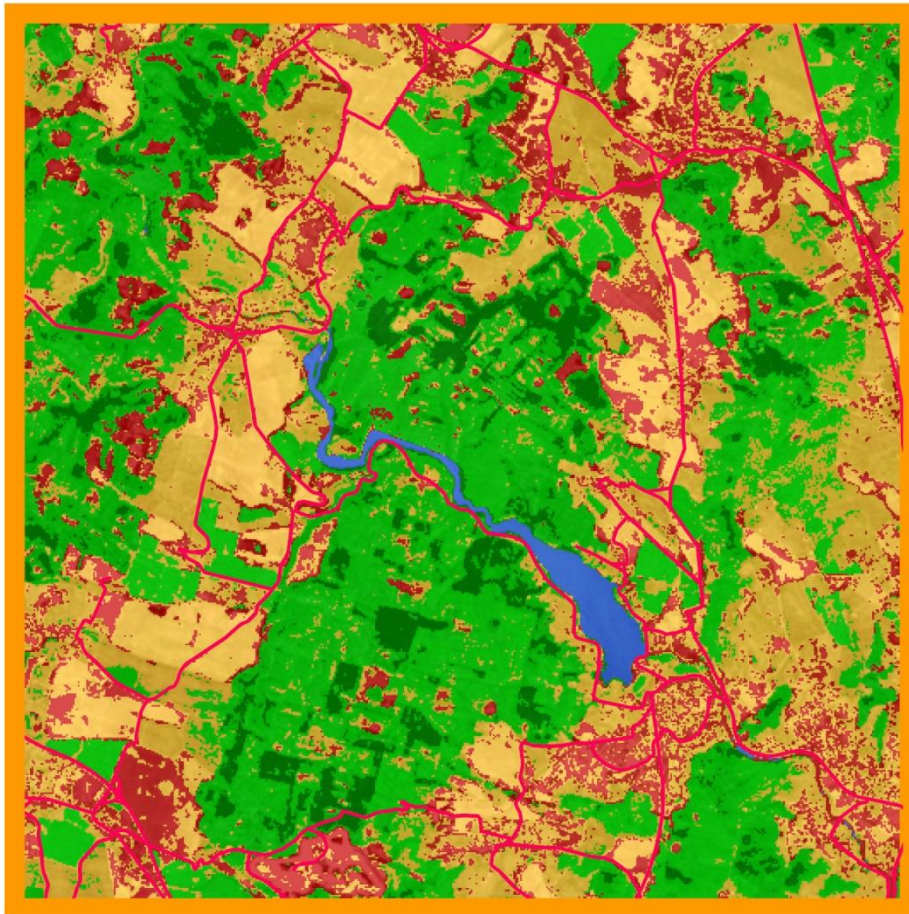
PRVKY MAPOVÉ KOMPOZICE

- Můžeme vložit:
 - Název mapy (nadpis)
 - Legendu
 - Měřítko
 - Severku
 - Zeměpisnou síť
 - Text
 - Obrázek
 - Rámečky



UKÁZKA MAPOVÉ KOMPOZICE

DRUHY POVRCHŮ DLE ŘÍZENÉ KLASIFIKACE



výsledek klasifikace

- les
- zástavba
- pole
- voda
- silnice

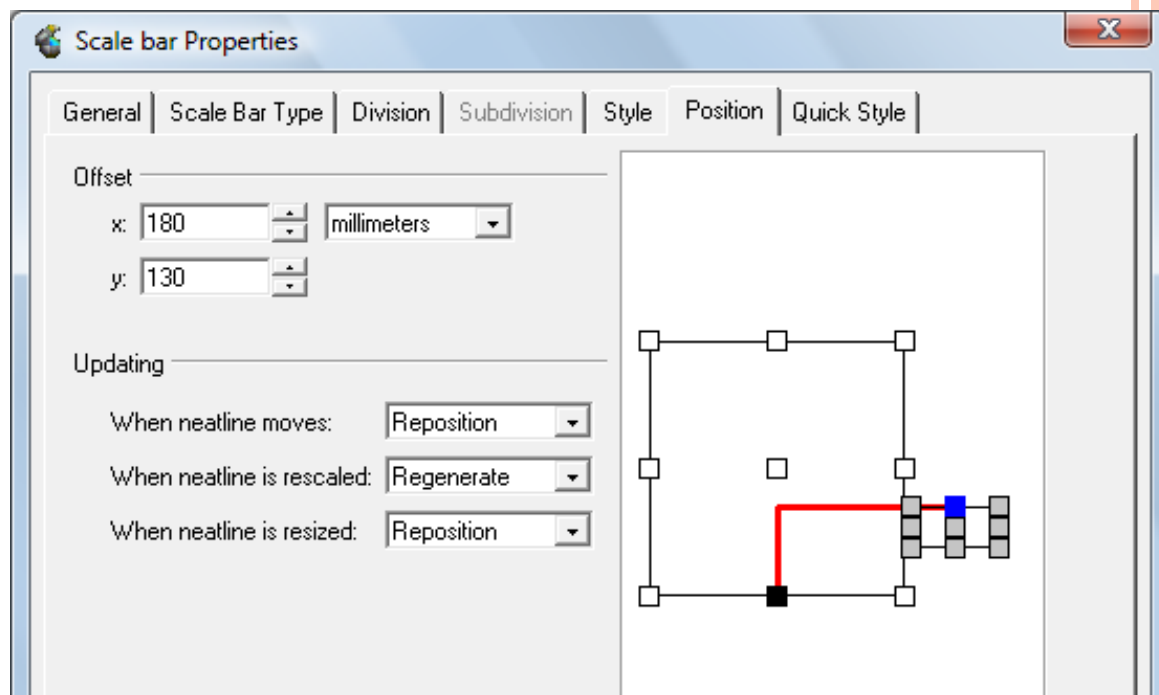
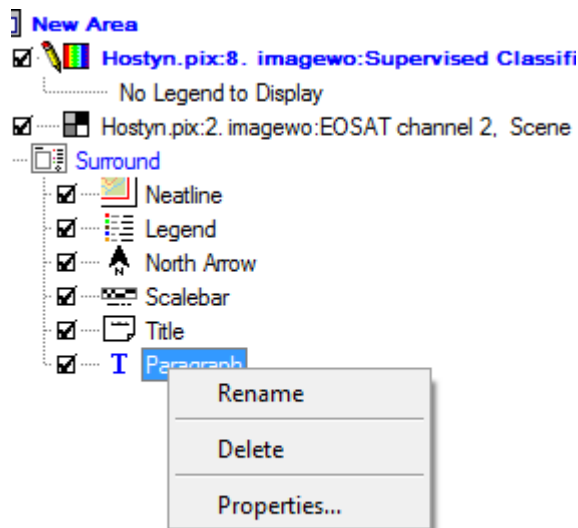
0 1 2 3 Km

Jana OTRUSINOVÁ
1. ročník, DSP
Geografický ústav PřF MU
2013 Brno
souřadnicový systém: S-JTSK
zdroj dat: Landsat



VLASTNOSTI VLOŽENÝCH PRVKŮ

- Styl (barva, velikosti písma – zpravidla zvětšit), pozice
- Měřítko (formát, velikost dílků, používané jednotky, ...), legenda (uspořádání, ...), severka (natočení, velikost), texty (obsah, font, velikost)



VLASTNOSTI VLOŽENÝCH PRVKŮ

- Správné kódování textů – kvůli české diakritice

The screenshot displays a software interface with several components:

- Paragraph Properties dialog:** A dialog box with tabs for "General", "Position", and "Quick Style". The "Text" field contains the following text:

Lukáš HERMAN
1. ročník KADP
Geografický ústav PŘF MU Brno
Vytvořeno v Brně 2012
Souřadnicový systém: S-JTSK
Křivákovo zobrazení
Zdroj dat: družice Landsat 5
- Font Selection List:** A list of fonts including Arial, Arial Black obvyčejné, Arial Narrow, Arial Narrow kurzíva, Arial Narrow tučné, Arial kurzíva, Arial tučné, Book Antiqua, Book Antiqua kurzíva, and Book Antiqua tučné. The "Script" dropdown is set to "Středoevropský" and is circled in orange.
- Font Parameters Table:** A table showing the current font settings:

Parameters	Values
Color	Black
Size	5.1
Font	Arial
Alignment	Left
- Text Preview:** A preview window showing the text "Text" with a "Preview whole style" checkbox checked.
- Style Selector:** A "Style:" dropdown menu currently set to "Text".

ZADÁNÍ CVIČENÍ Č. 3

- Vytvořte mapové kompozice / mapovou kompozici z dat použitých a vytvořených v rámci prvních dvou cvičení.
- Nemělo by chybět nic z náležitostí mapy (*mapové pole, název, legenda, měřítko, tiráž* popřípadě i *severka*) a měly by být dodrženy kartografické zásady
- Kompozice budou dvě (nebo jedna složená z dvou částí):
 - Vektorová vrstva nad rastrovými daty z protokolu č. 1
 - Rastrová vrstva výsledků klasifikace nad panchromatickými (čb) daty z protokolu č. 2
- Termín odevzdání: 14. 5. / 16. 5.



POZNÁMKY K ZADÁNÍ

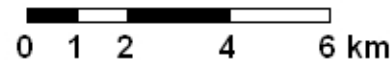
- Rozumná velikost výstupu (A3, A4)
- Formát výstupu (File – Export Map ... – TIFF, BMP)
- Odlišné souřadné systémy (proto vhodné uvést)
- Obě části tvoří s poloprůhledné vrstvy druhů povrchu umístěné nad s černobílým podkladem



KARTOGRAFICKÉ ZÁSADY TVORBY MAP - OPAKOVÁNÍ

○ Základní kompoziční prvky mapy:

- NÁZEV
- grafické měřítko
- legenda
- Tiráž
- Mapové pole



○ Doplnkové prvky

- Směrovka
- Obrázky / grafy / tabulky
- Textová pole
- Další mapové pole

