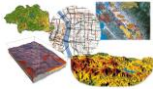


## Z8129 Terénní cvičení z tematické kartografie a GPS



Úvodní informace

### Základní informace

- Termín 6. – 10. května 2013
  - 6. – 9. května výjezd a mapování na místě
  - 10. května zpracování výsledků v Z1
- Místo ???
- Zápočet
  - Vytvoření praktické části
- Nutné školení BOZP

Z8129 Terénní cvičení z tematické kartografie a GPS

2

### Smysl terénního cvičení

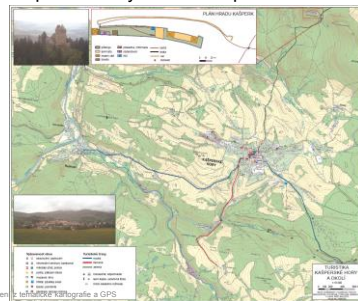
- Projít si prakticky celé „kolečko“ vytvoření tematické mapy
  - Aplikováno na turistické mapě
  - Reálné podklady (ZABAGED/DMÚ25)
  - Naměřená tematická nadstavba
    - GPS
    - PDA s GPS
- Práce po skupinách
  - Zpracování podkladových dat
  - Naměřená tematická nadstavba
  - Zadní strana mapy
  - Grafika
  - Přetisková příprava
  - ...

Z8129 Terénní cvičení z tematické kartografie a GPS

3

### Ukázky z minulých let

- 2010 Kašperské Hory a hrad Kašperk

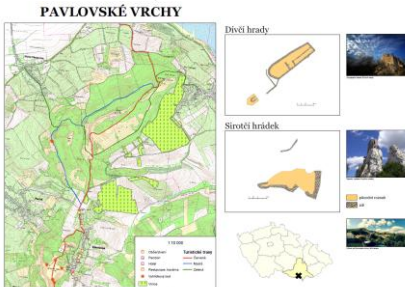


Z8129 Terénní cvičení z tematické kartografie a GPS

4

### Ukázky z minulých let

- 2011 Pavlovské vrchy



Z8129 Terénní cvičení z tematické kartografie a GPS

5

### Ukázky z minulých let

- 2011 Klentnice, Pálava



Z8129 Terénní cvičení z tematické kartografie a GPS

6

## Finanční informace

---

- Projekt specifického výzkumu na Geografickém ústavu MU
- Hlavním cílem projektu je spolupráce vyučujících a studentů
- Uhrazení části nákladů
  - pravděpodobně celé ubytování
  - a části dopravy

## Otázky ?

---