

Nativní preparát:

mikroskopické morfologické znaky vláknitých hub
jejich vlákna se špatně smáčejí a v preparátu často
bývají vzduchové bubliny: lépe použít místo vody
10-20% vodný roztok glycerolu (nevysychá tak
rychle) nebo roztok laktofenolu nebo kyselinu
mléčnou.

Materiál: kultury vláknitých hub

Pomůcky: podložní a krycí sklo, preparační jehla,
kyselina mléčná

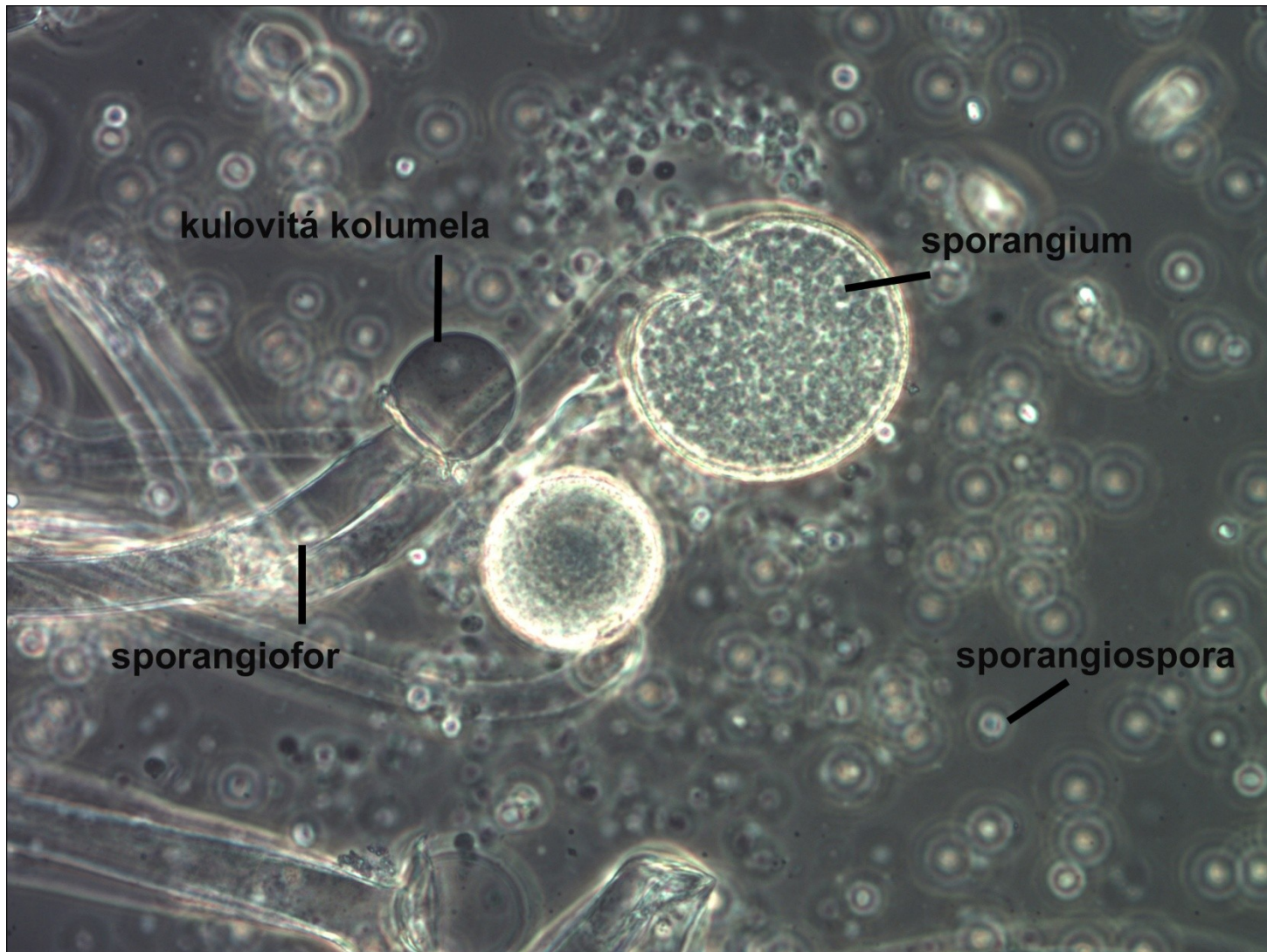
Pracovní postup:

- na podložní sklo nanese **malou kapku kyseliny mléčné**
- **sterilní** preparační jehlou přeneseme z kolonie mikromycety malé množství mycelia s fruktifikačními orgány do kapky kyseliny mléčné (nejlépe dvěma preparačními jehlami)
- u kultur **silně sporulujících** odebíráme mycelium na rozhraní mezi zbarvenou částí kolonie a bílým okrajem, aby v preparátu nebylo příliš mnoho konidií
- **mycelium neroztíráme**, abychom nepoškodili fruktifikační orgány – pouze jehlami uvolníme jednotlivá vlákna do kapaliny
- opatrně přikryjeme krycím sklem (**nepřítiskujeme!**) a přebytečnou kapalinu odsajeme ze strany filtračním papírem.
- preparát bez další úpravy prohlížíme **suchým objektivem**
 - **nejprve slabým zvětšením (objektiv 10x)**
 - **postupně pak silnějším zvětšením (objektiv 40x a 100x)**

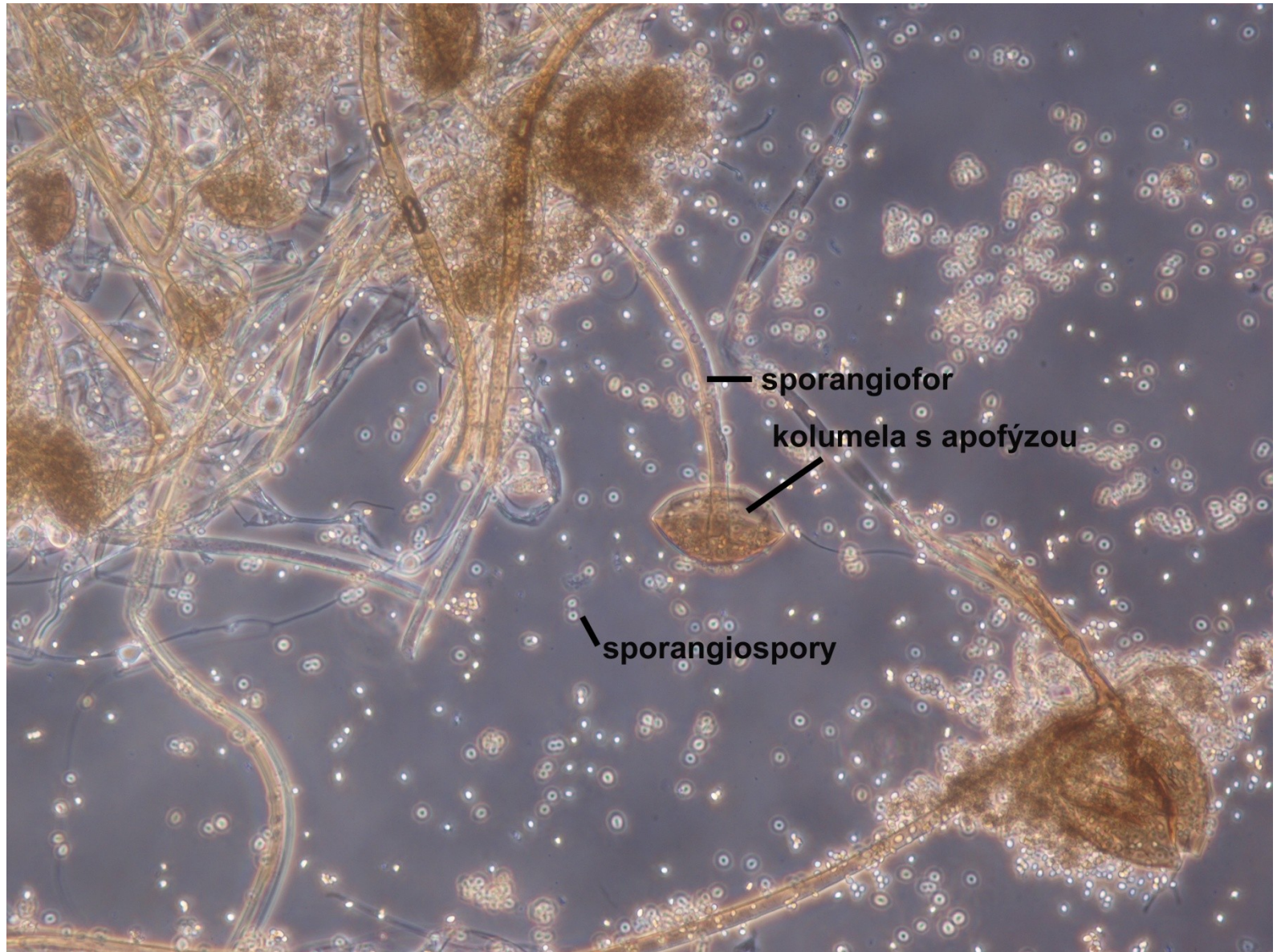
Sledujeme:

- **charakter mycelia** (šířku vláken, barvu a strukturu mycelia, přepážky (septa) – přítomnost a rozložení, způsob větvení)
- **charakter, způsob tvoření** (konidiogeneze) a **uspořádání fruktifikačních orgánů** (např. sporangiofory, konidiofory, sporangia, kolumela, fialidy, konidie, zygospory, askospory aj.)
- **přítomnost a charakter jiných útvarů** (chlamydospory)

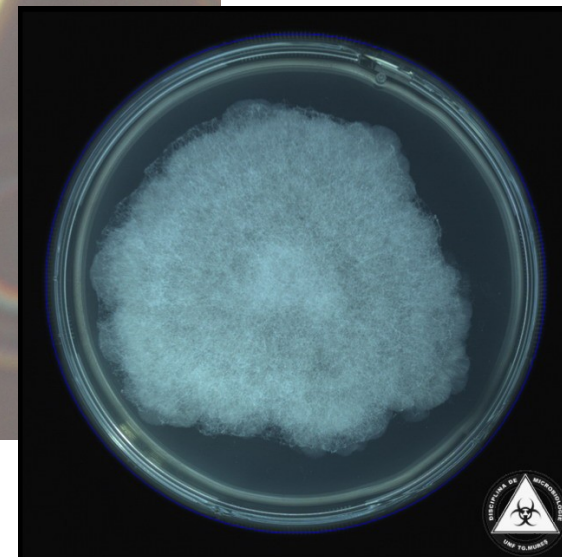
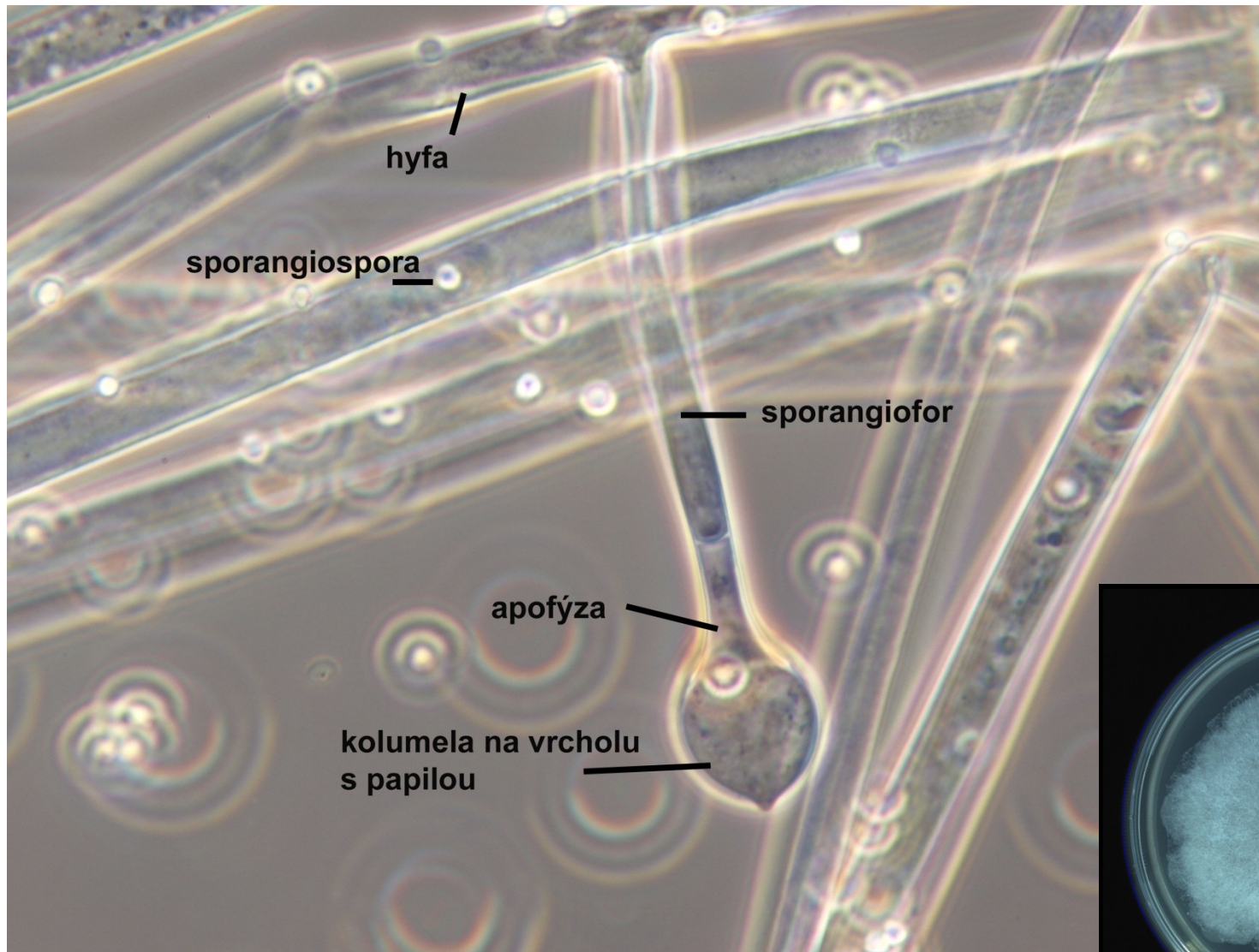
Preparát č.1: *Mucor circinelloides* CCM 8328



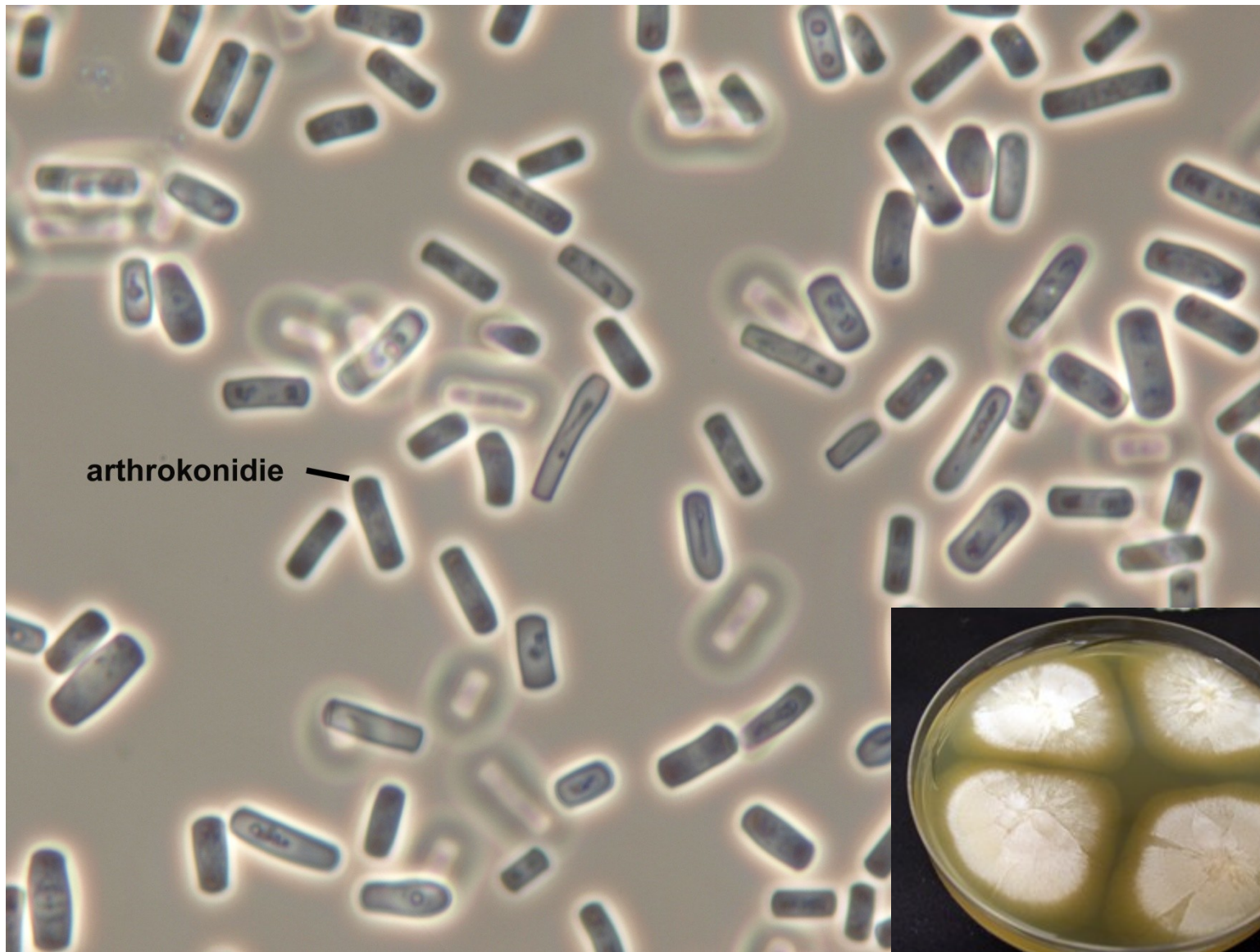
Preparát č. 2: *Rhizopus oryzae* CCM 8284



Preparát č. 3: *Absidia coerulea* CCM 8230



Preparát č.4: *Geotrichum candidum* CCM 8228



arthrokonidie



Preparát č.5: *Microsporium gypseum* CCM 8342

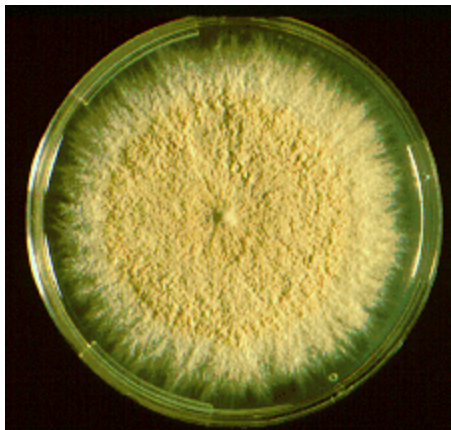
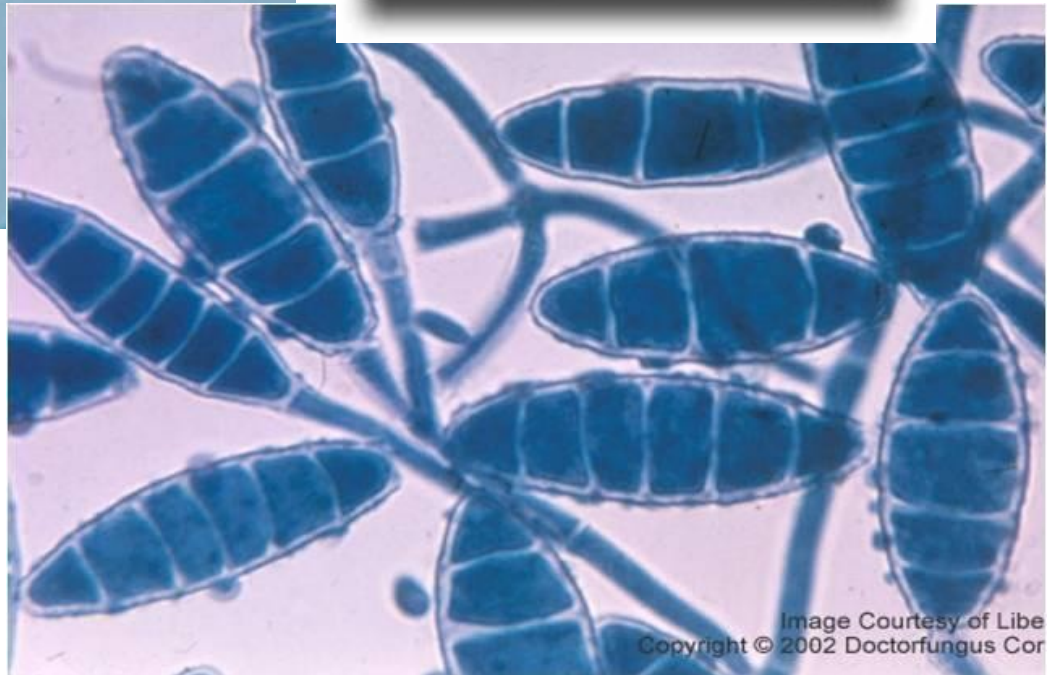
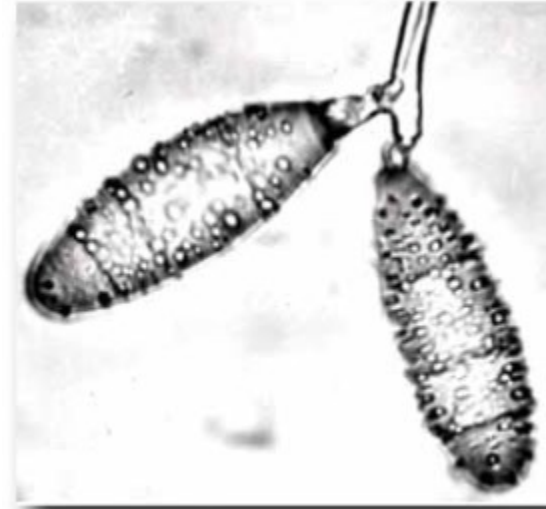
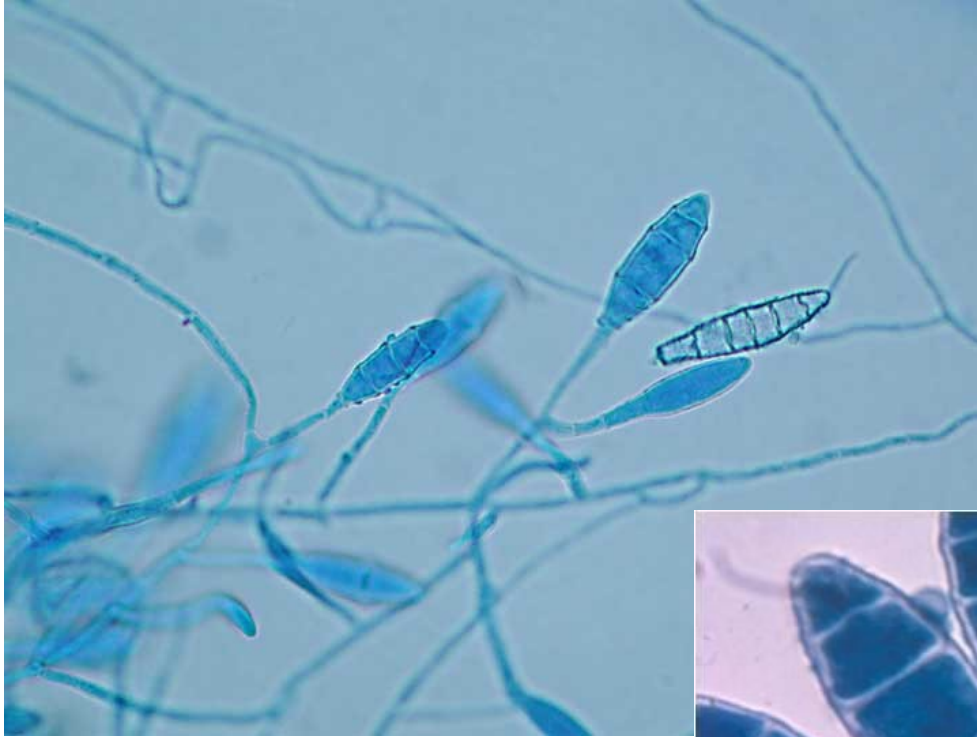
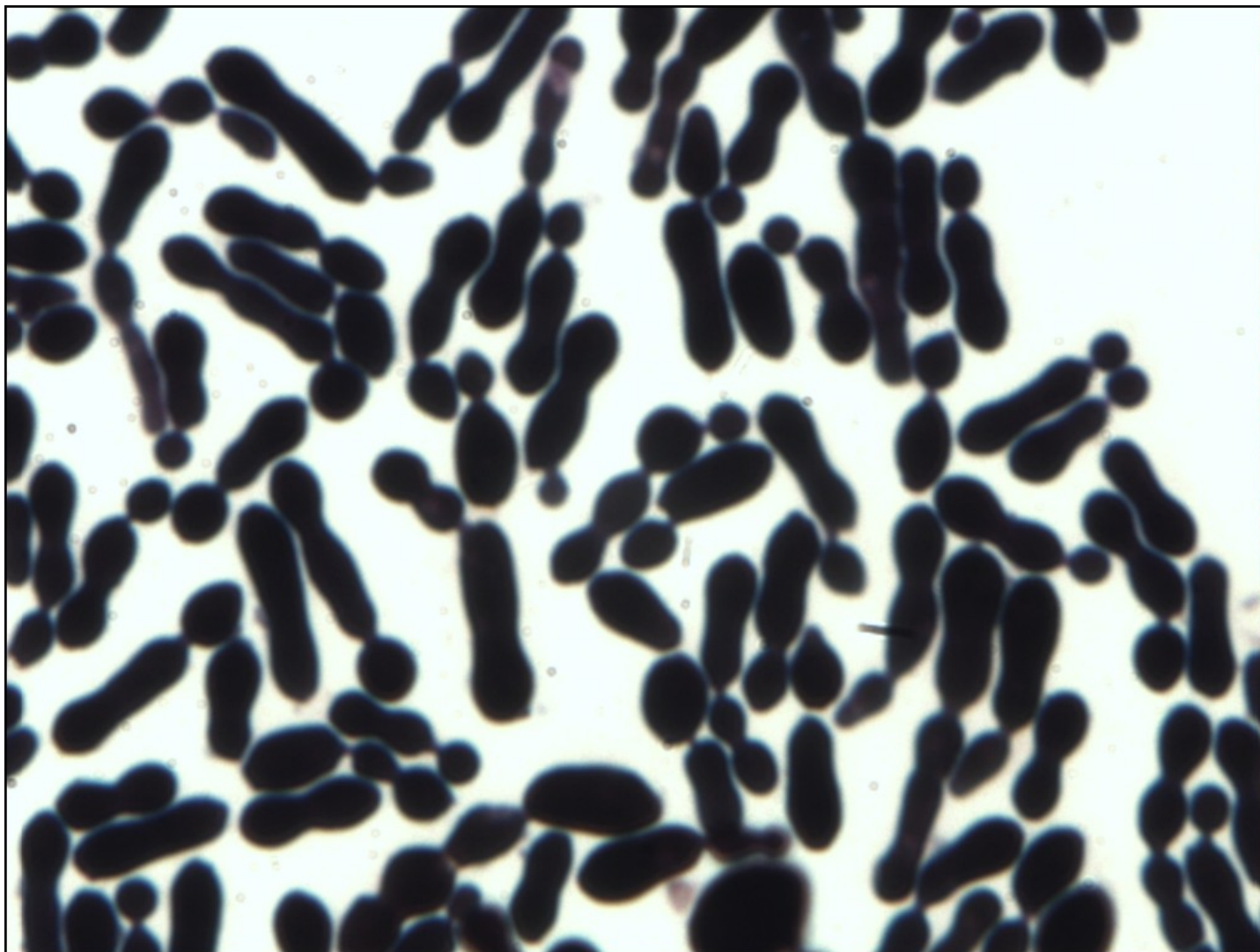
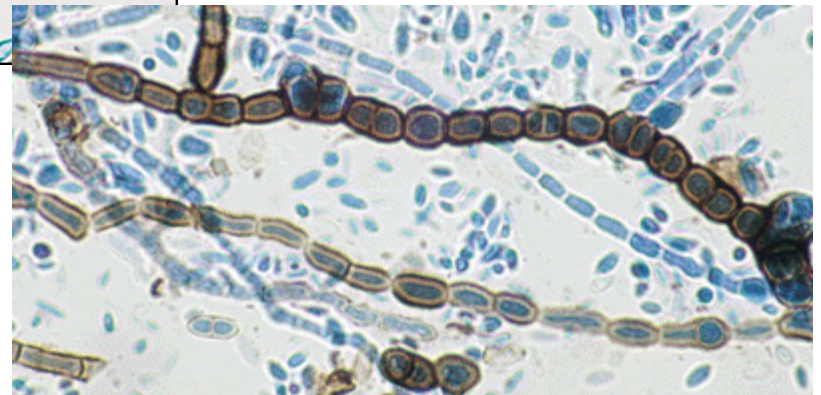
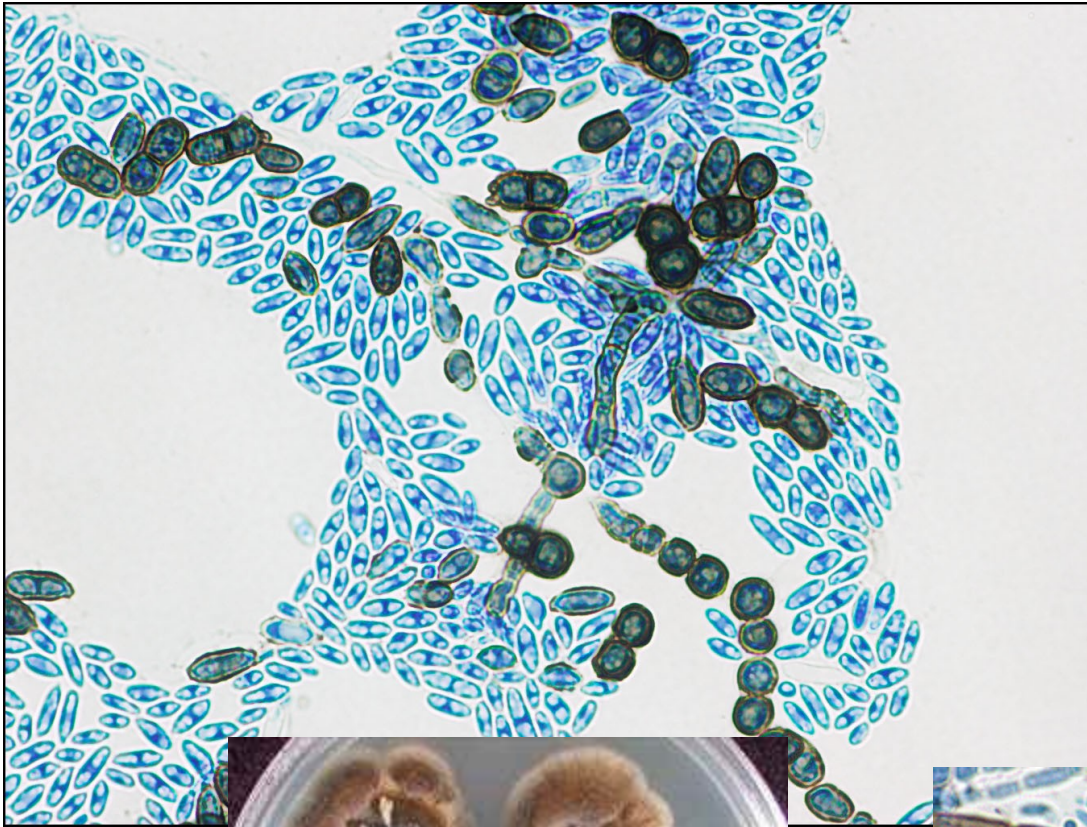


Image Courtesy of Libe
Copyright © 2002 Doctorfungus Cor

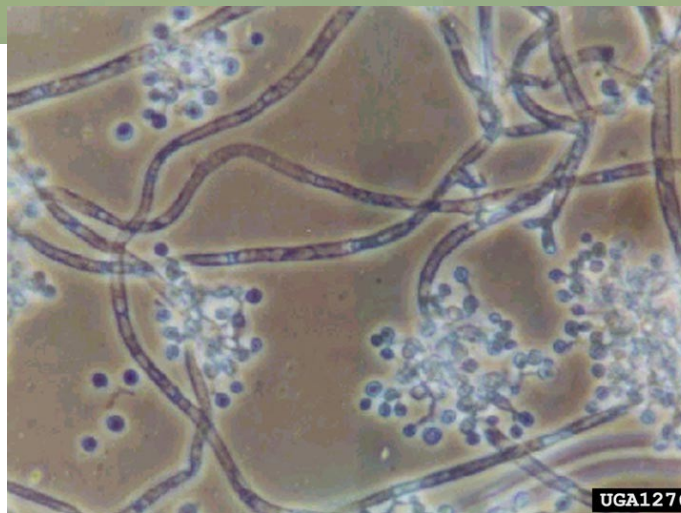
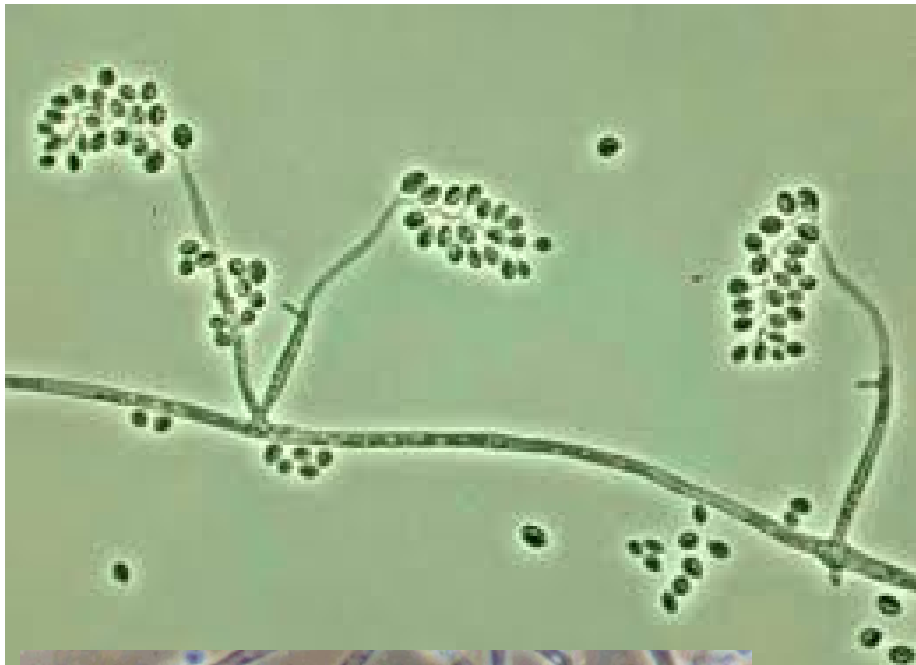
Preparát č.6.: *Candida albicans* CCM 8215



Preparát č.7.: *Aureobasidium pullulans* CCM F-148



Preparát č.8: *Beauveria bassiana* CCM F-295



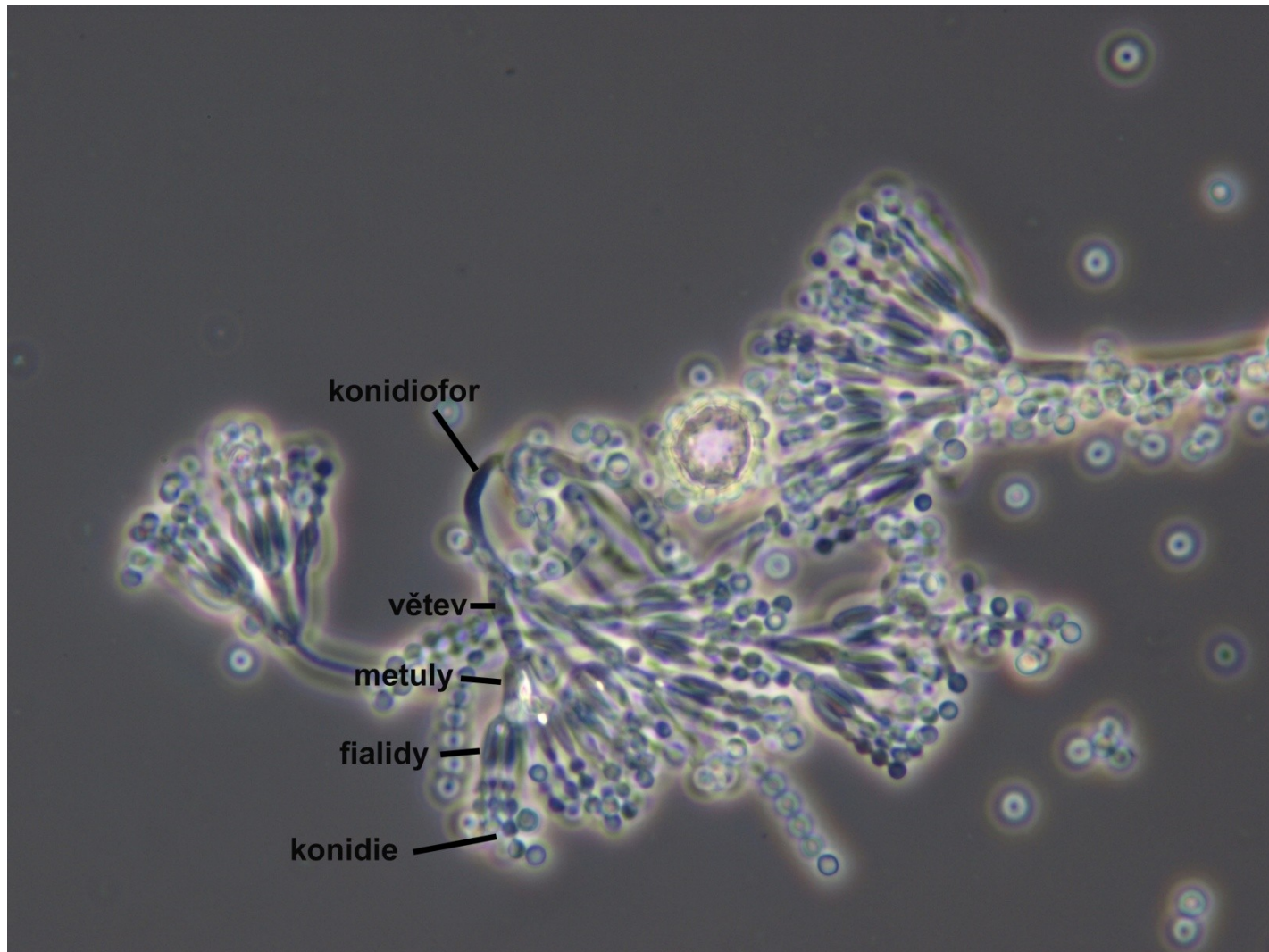
Preparát č.9: *Alternaria citri* CCM F-178



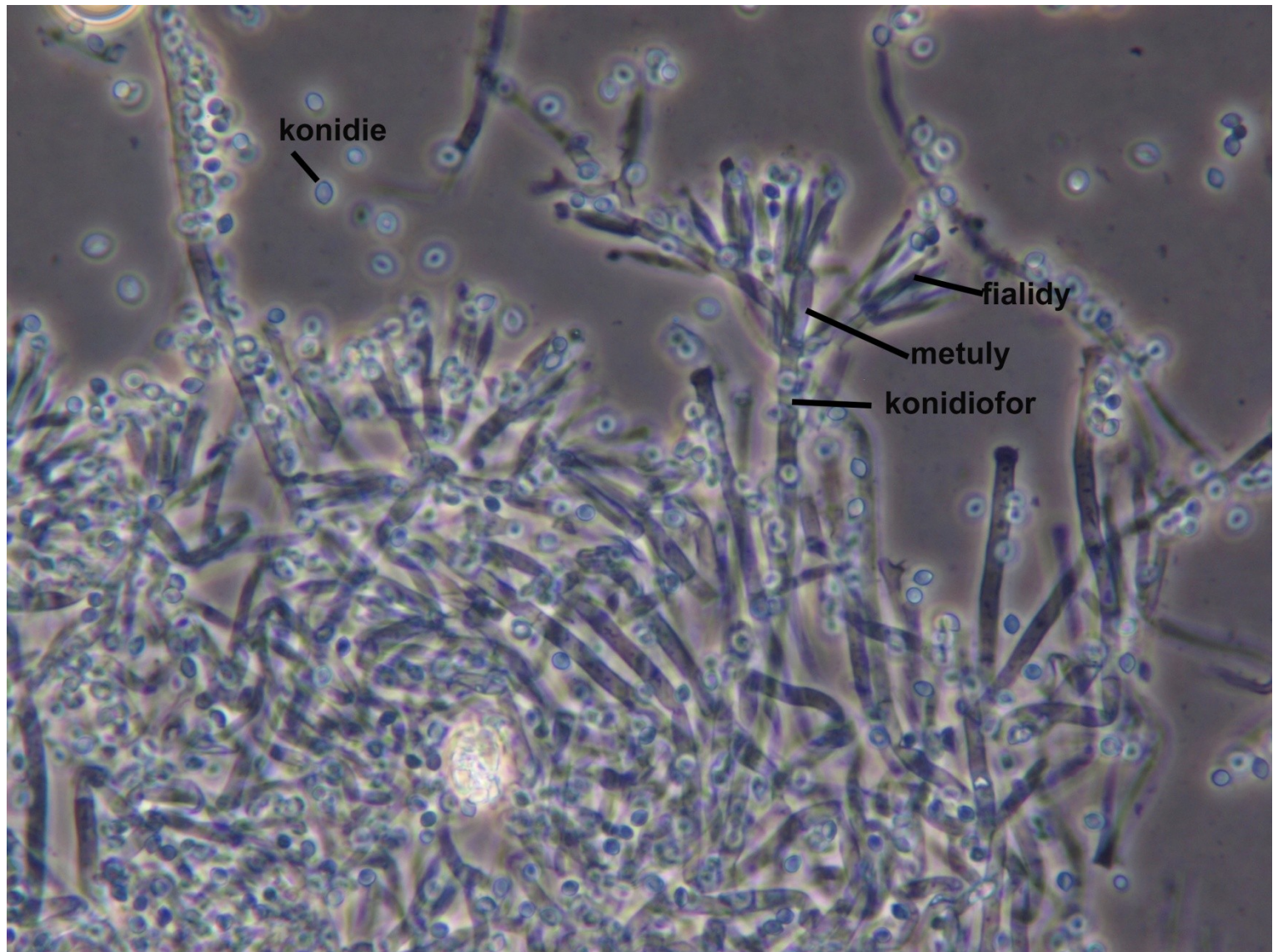
Preparát č.10: *Bipolaris spicifera* CCM F-29



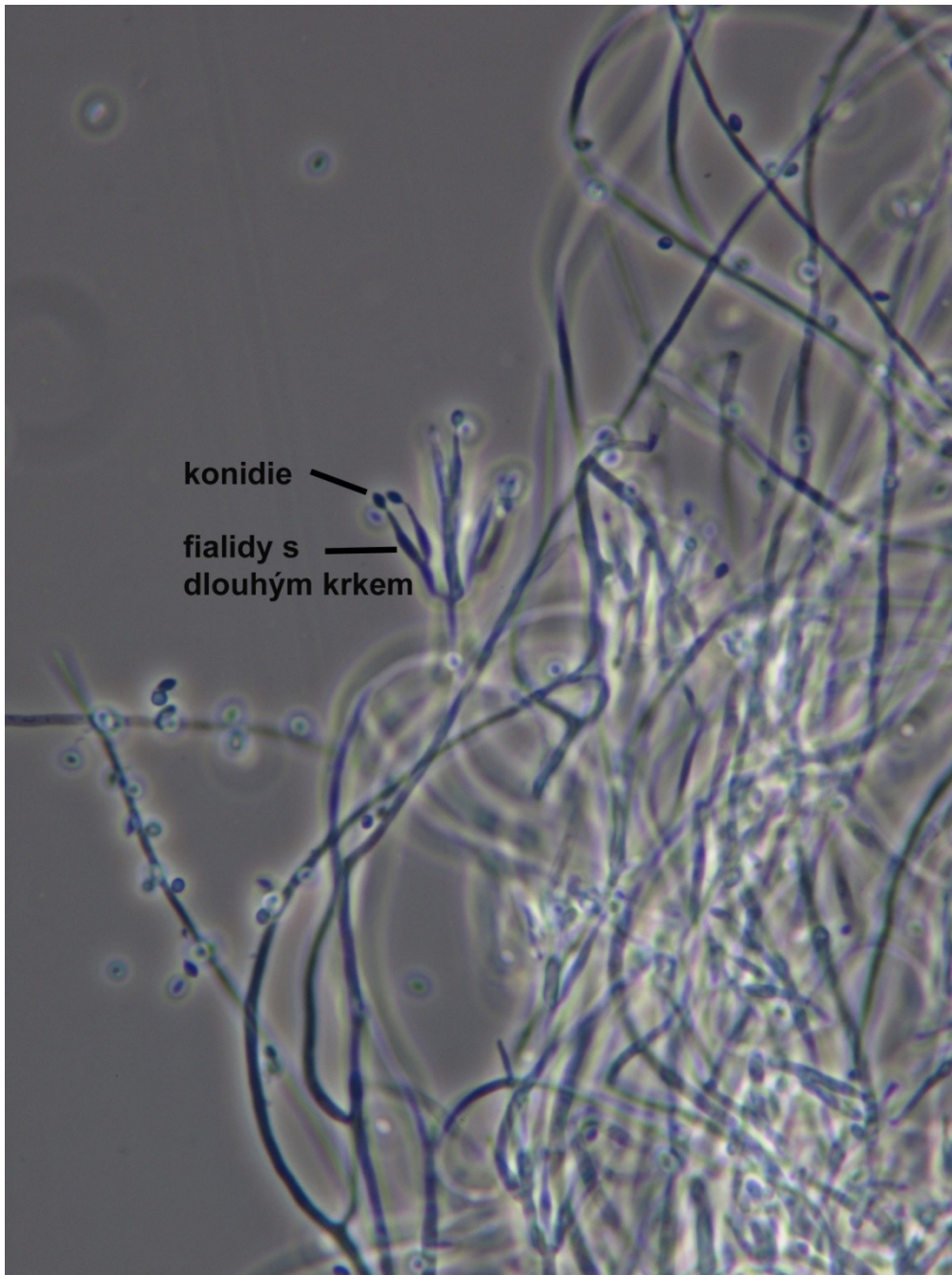
Preparát č.11: *Penicillium vulpinum* CCM F-639



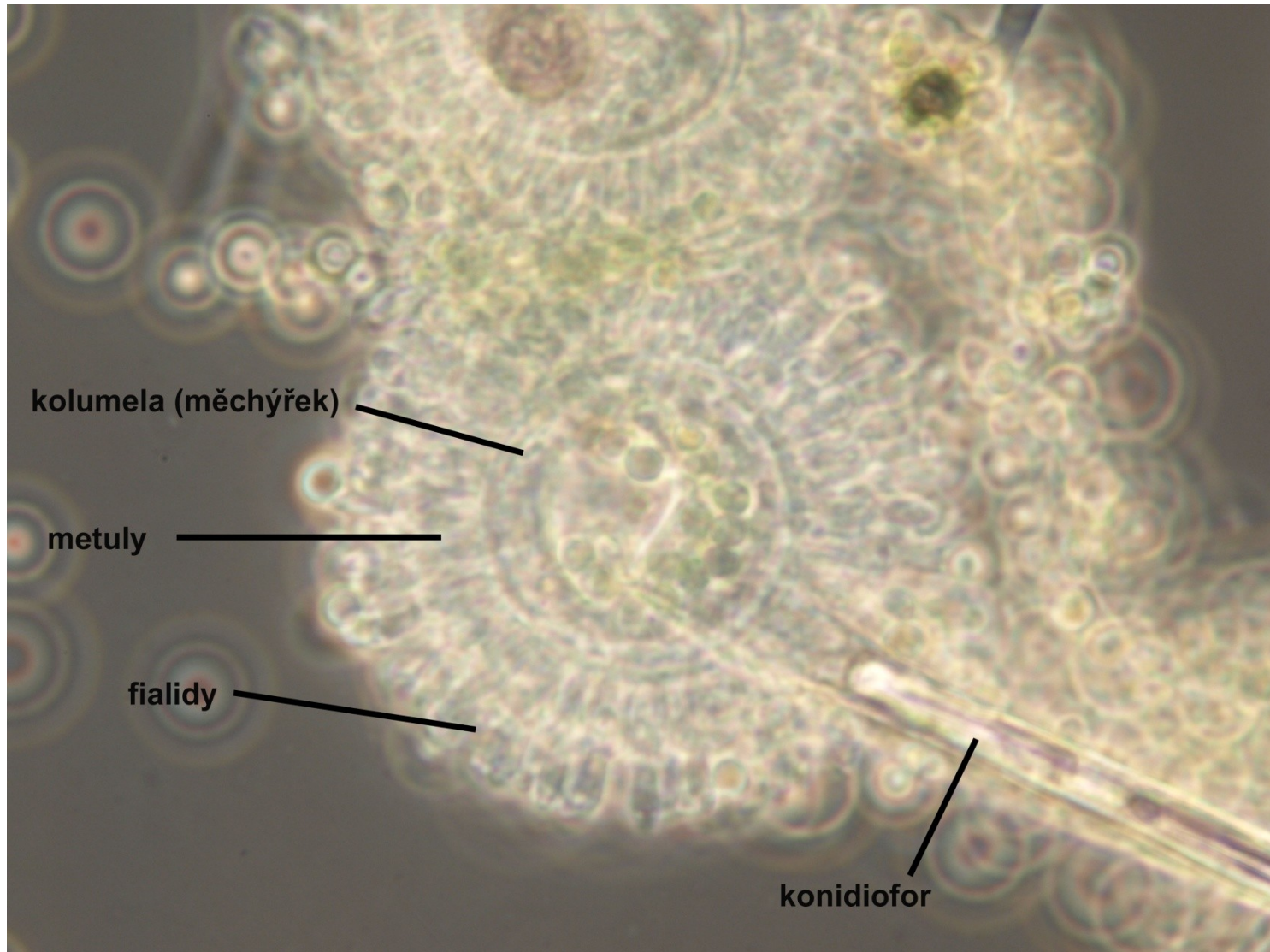
Preparát č.12: *Penicillium minioluteum* CCM 8047



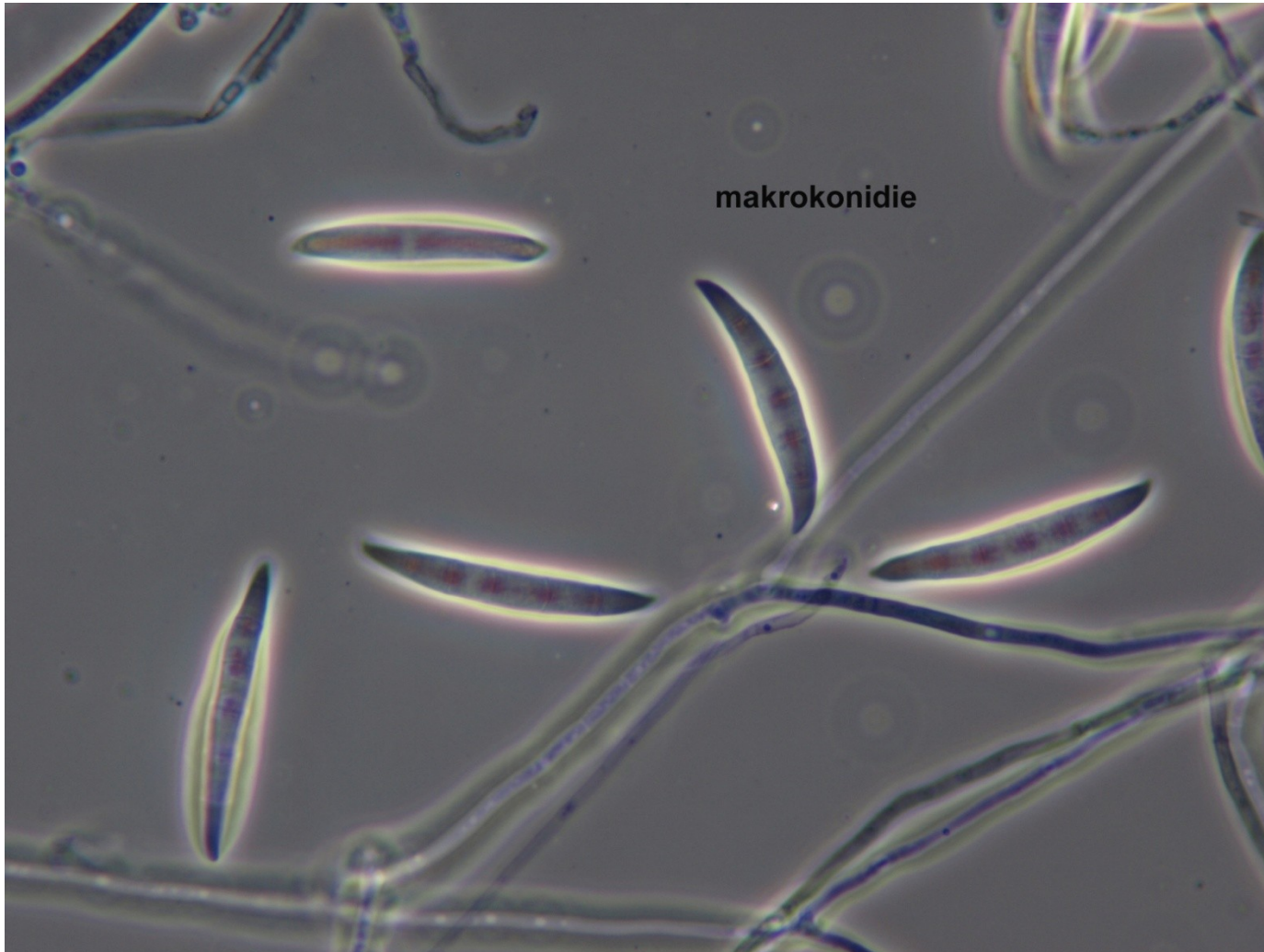
Preparát č.13:
Paecilomyces
lilacinus
CCM F-589



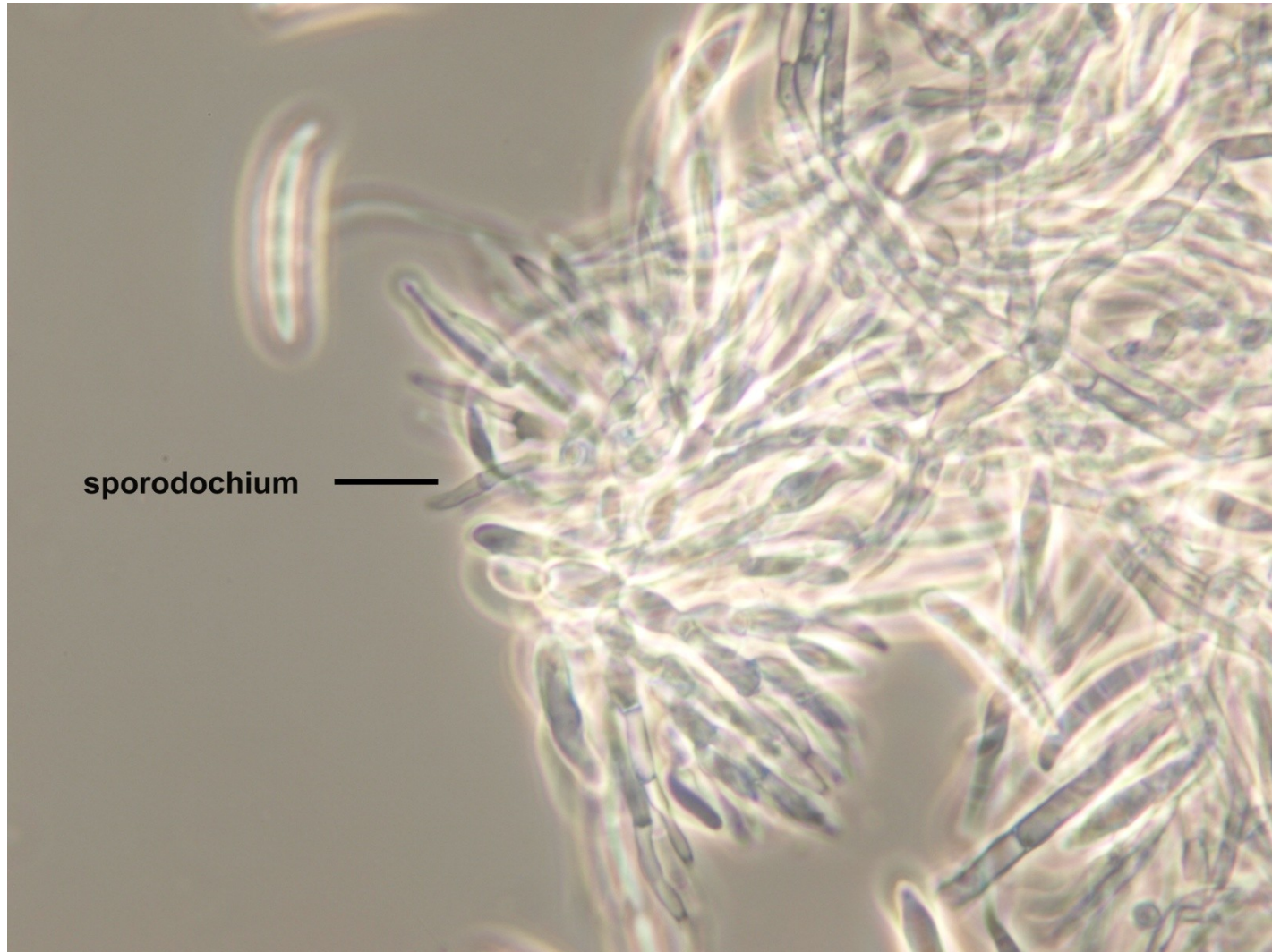
Preparát č.14: *Aspergillus flavus* CCM 8363



Preparát č.15: *Fusarium solani* CCM 8014



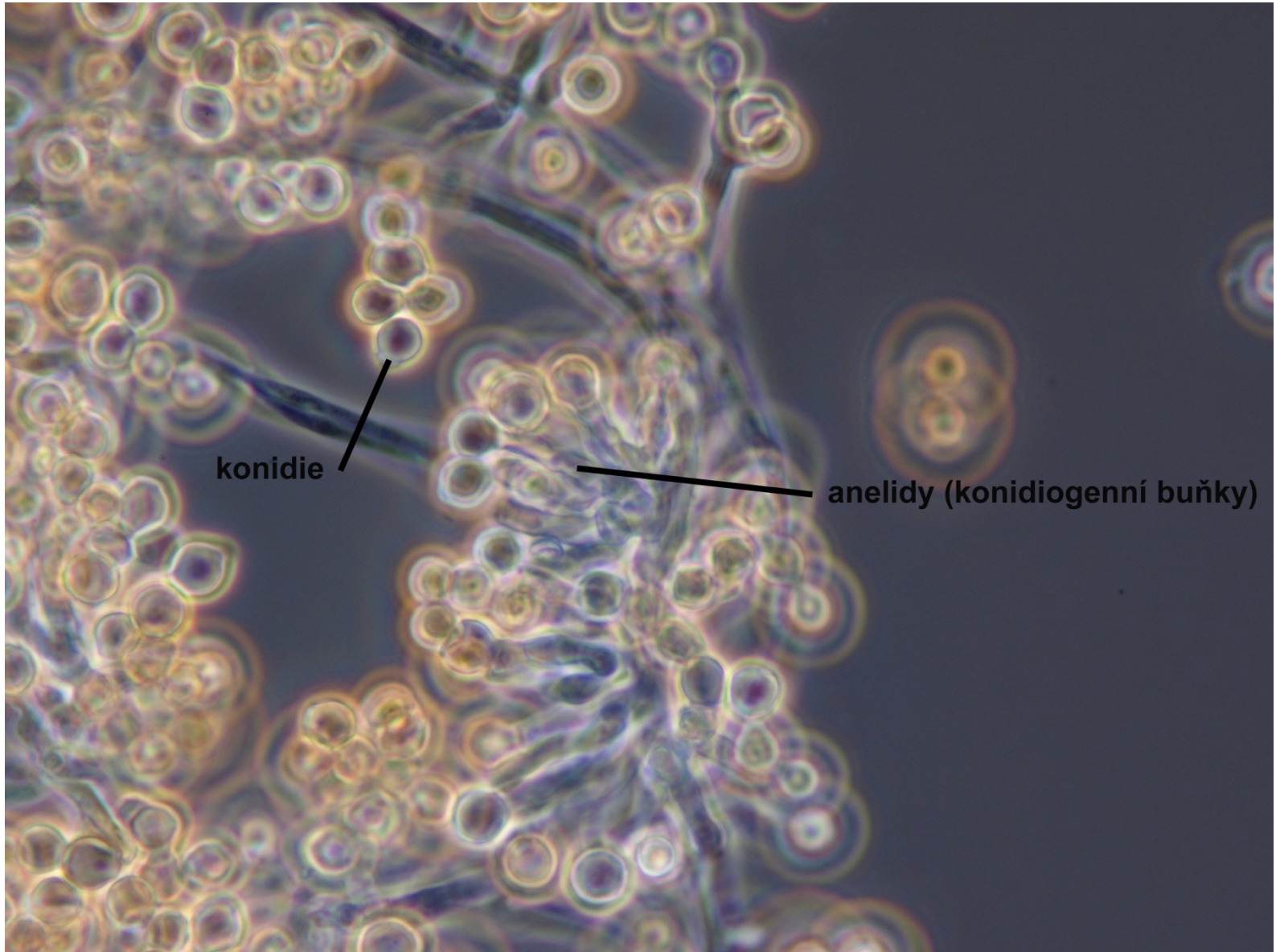
Preparát č.15: *Fusarium solani* CCM 8014



Preparát č.15: *Fusarium solani* CCM 8014



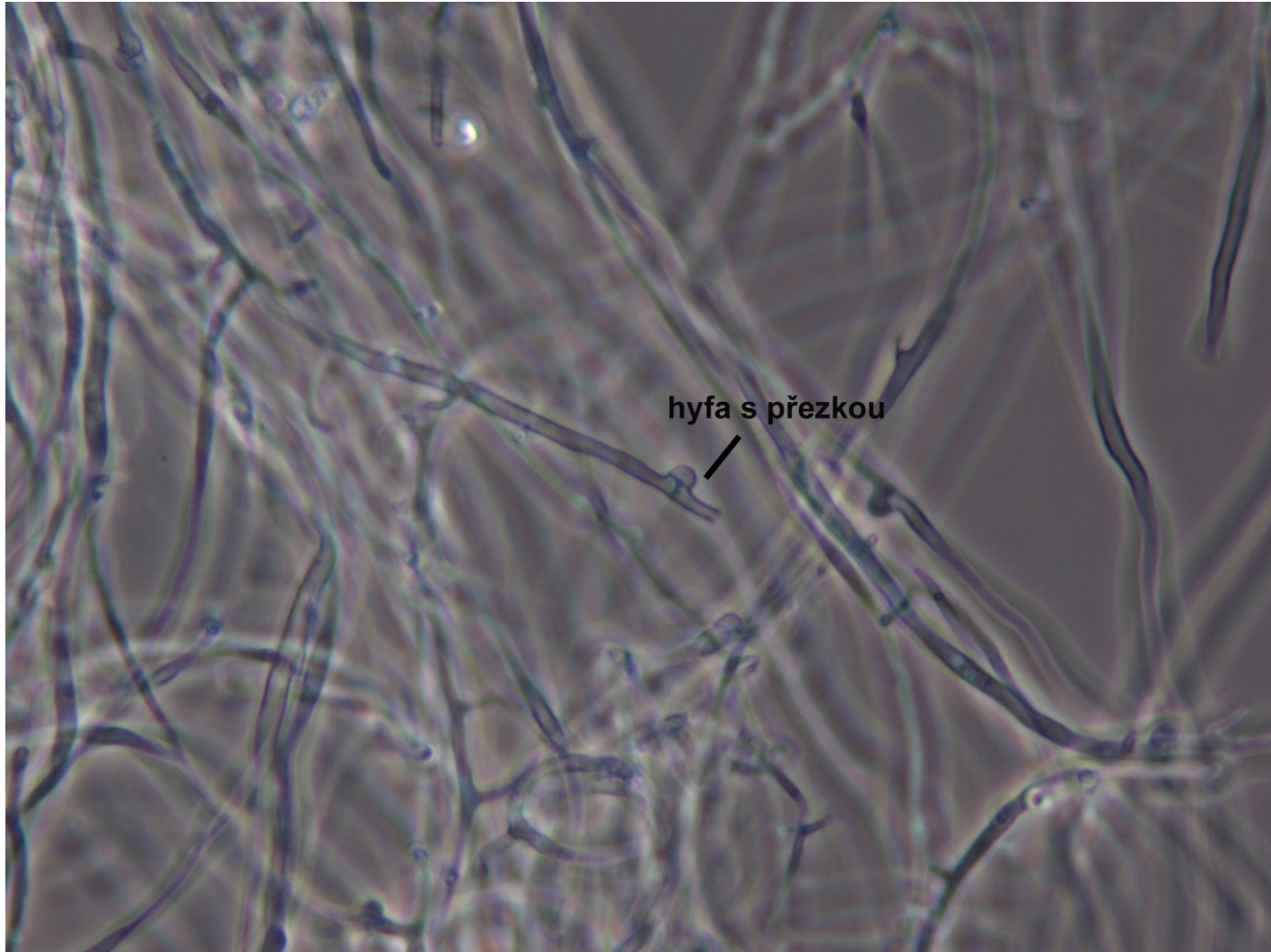
Preparát č.16: *Scopulariopsis brevicaulis* CCM F-388



Preparát č.17: *Acremonium strictum* CCM F-280



Preparát č.19: *Schizophyllum commune* CCM F-795



Preparát č. 18: *Eurotium chevalieri* CCM F-6

