

HODNOCENÍ ROZBORU VODY

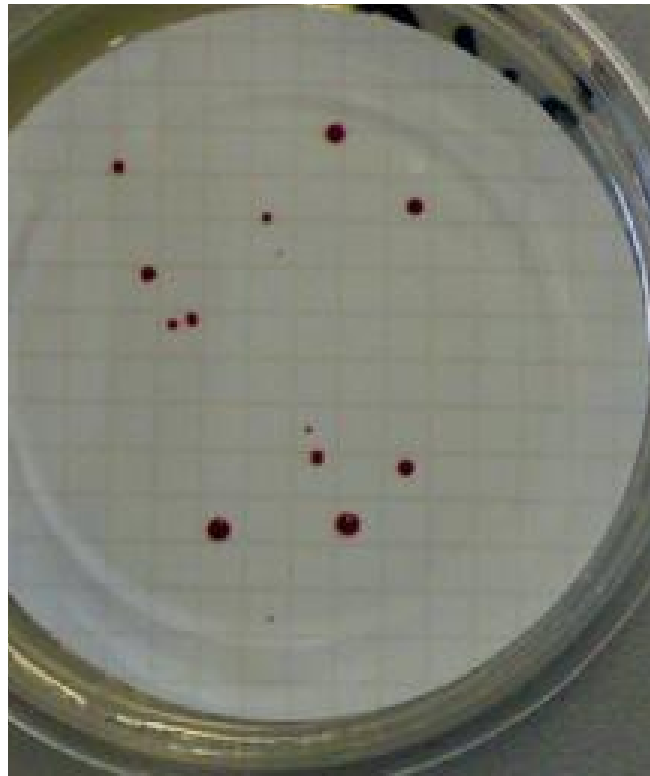
Univerzální půda – TYEA

- Růst v 22°C – psychrofilní MO – celkový počet ve vzorku, spočítat všechny narostlé kolonie
- Krabice pod či vedle termostatu

- Růst v 37°C – mezofilní MO - celkový počet ve vzorku, spočítat všechny narostlé kolonie

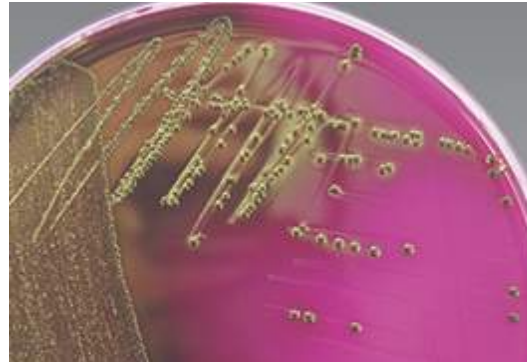
SB agar – enterokoky

- Růst při 37°C
- **Počítat** – červené, tmavě červené kolonie či s červeným středem a růžovým okrajem
- Nepočítat – bílé a bezbarvé kolonie

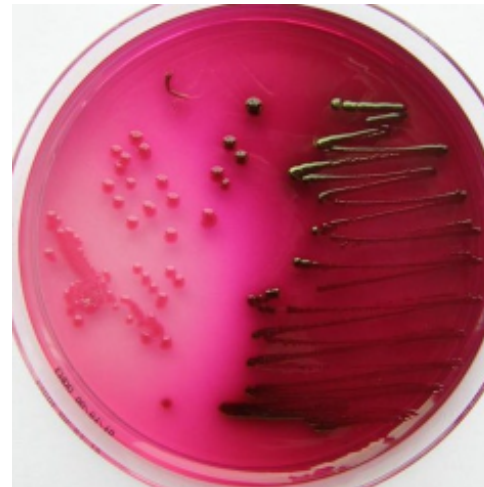


ENDO agar – růst Gram-negativních bakterií – 37°C

- *E. coli* – kovový lesk →



- Laktózu štěpící druhy – tmavorudé kolonie, může být okolo zčervenale médium



mFC agar - čerstvé fekální znečištění

- růst při 44°C
- **počítat** fialové až tmavomodré kolonie
- nepočítat – světlerůžové, šedé

