

Systematické zařazení, játrovky foliózní

Jungermanniopsida:

Metzgeriidae

Jungermanniidae

Lepicoleales

Jungermanniales

Radulales

Porellales

Ptilidium ciliare

Chiloscyphus profundus,

Ch. coadunatus

Plagiochila porelloides,

P. asplenioides

Lepidozia reptans

Lophozia barbata

Mylia anomala

Scapania undulata

Diplophyllum albicans

Porella platyphylla

Frullania dilatata

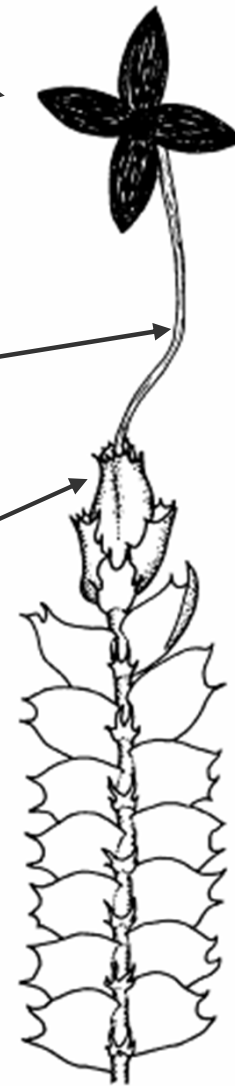
Znaky



výtrusnice

stět

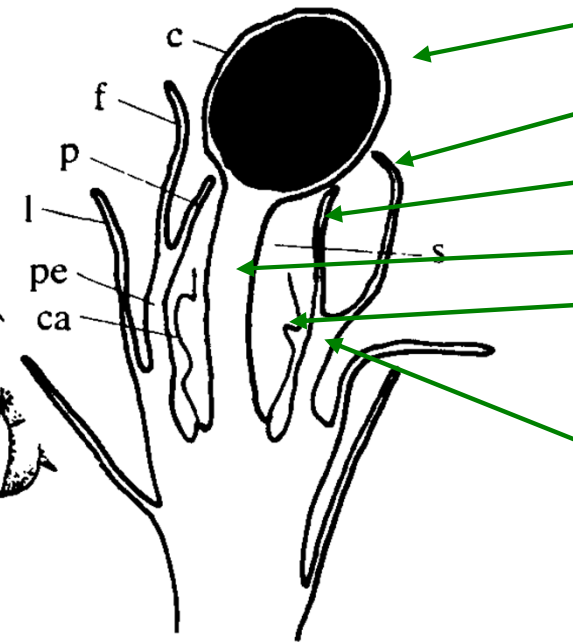
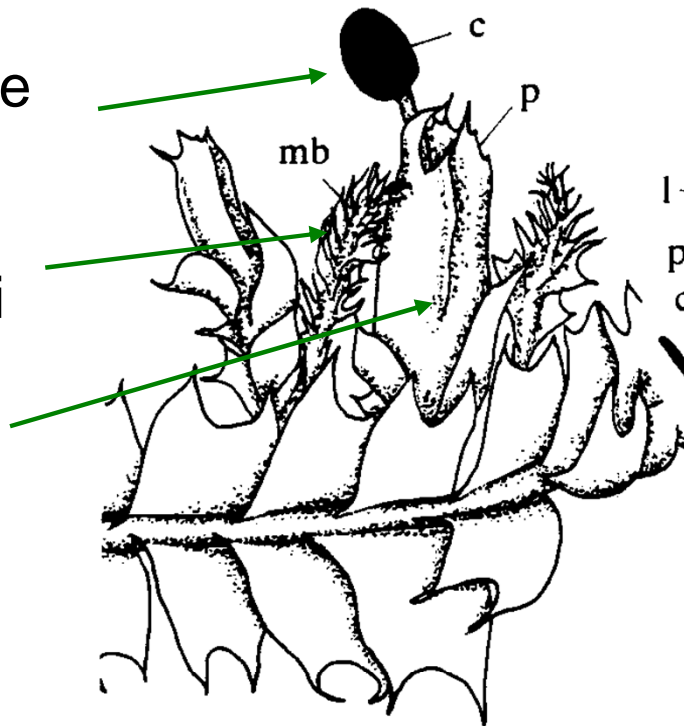
perianth



výtrusnice

větv. s
antheridii

perianth



výtrusnice
obalný lístek

perianth

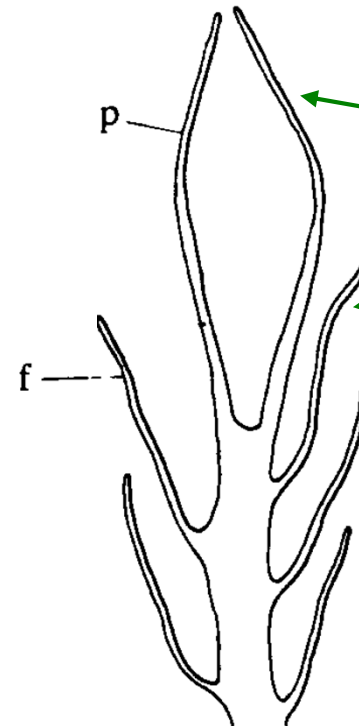
stět

calyptra
(čepička)

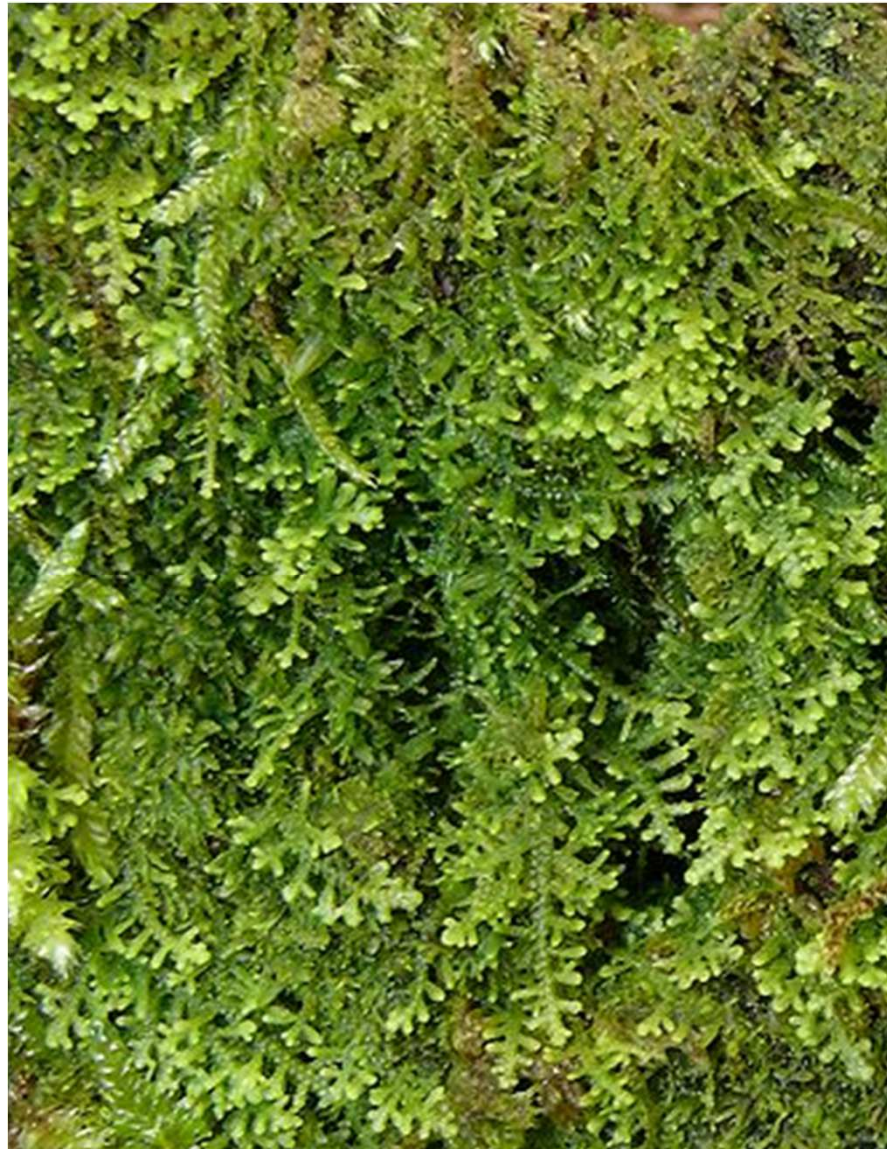
perigynium

perianth

obalný lístek



Lepidozia reptans



http://en.wikipedia.org/wiki/File:Lepidozia_reptans_150308.jpg

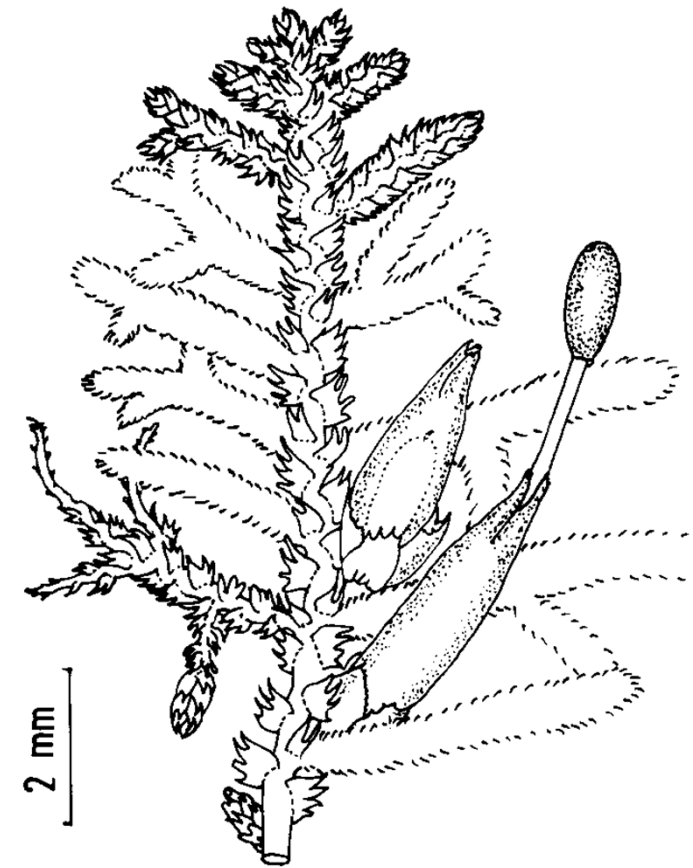
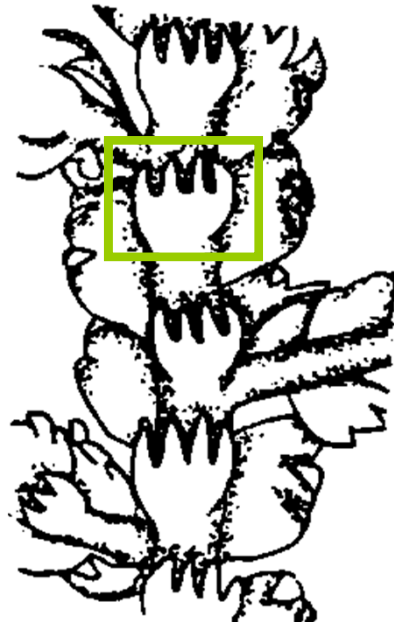
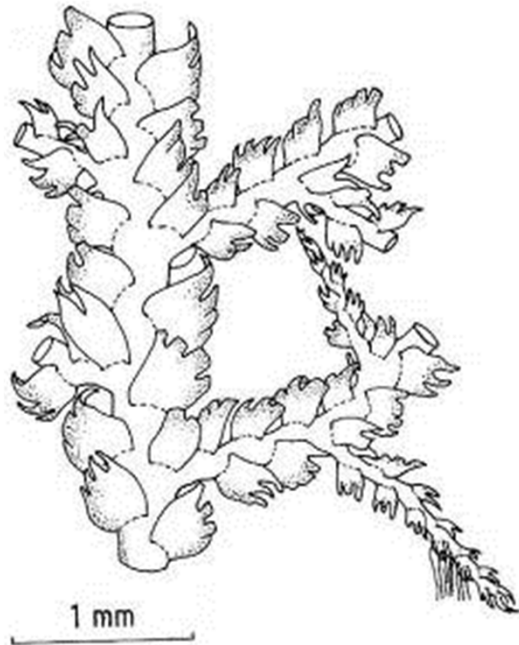
Lepidozia reptans

nadsazené

L hluboce 3-laločnaté

SL 4-laločnaté

pravidelně zpeřené lodyžky



Ptilidium ciliare



http://www.biopix.com/ptilidium-ciliare_photo-40490.aspx

Ptilidium ciliare

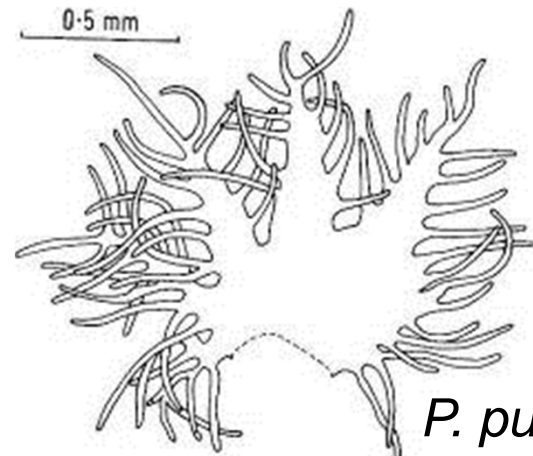
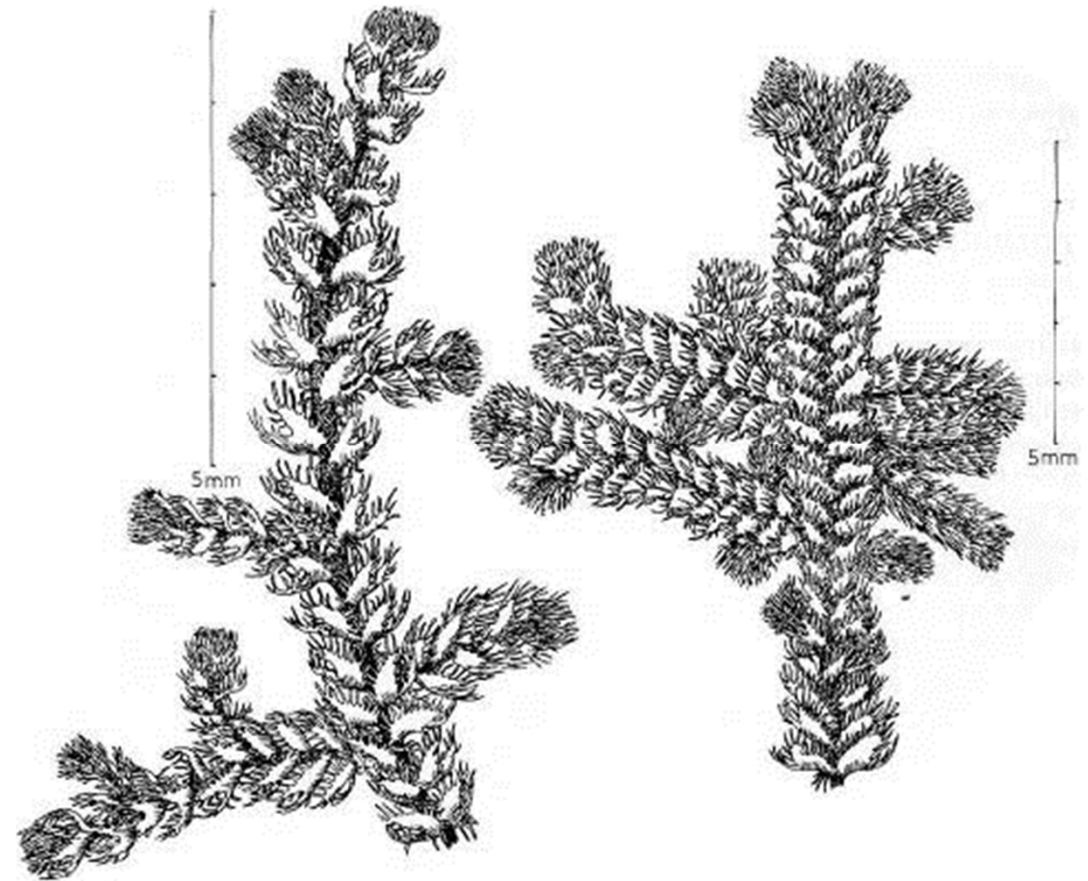
L s chlupovitými laloky

L příčně postavené

zářez oddělující dorzální
(největší) lalok zasahuje
ca do 0,5 délky L



P. ciliare



P. pulcherrimum

Mylia anomala



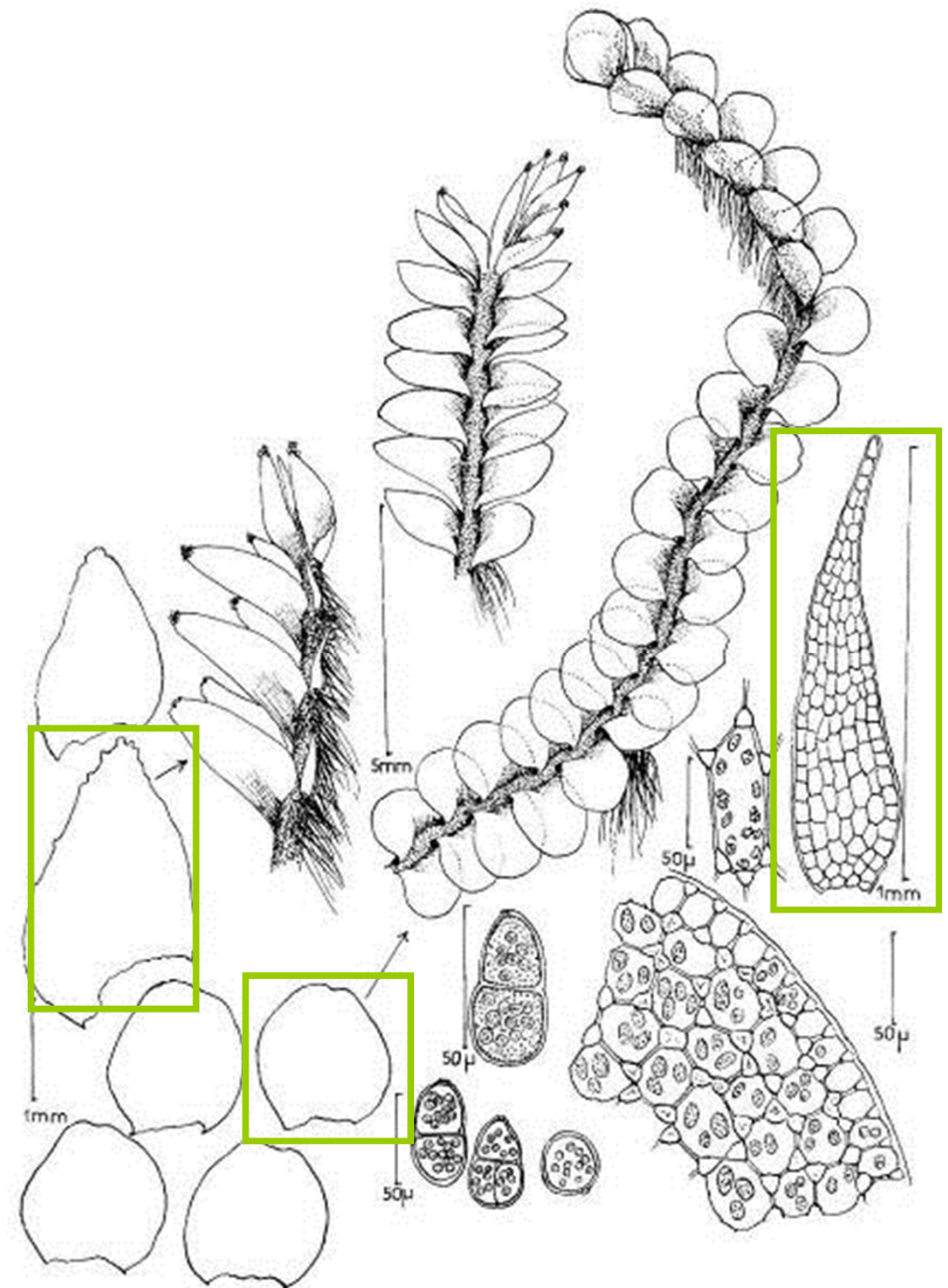
Mylia anomala

L podložené, nedělené, celokrajné

SL zřetelné, nedělené

buňky uprostřed L 40–50 x 60–100 μm ,
kutikula hladká

gemy na vrcholových,
často kopinatých L časté



Lophozia barbata



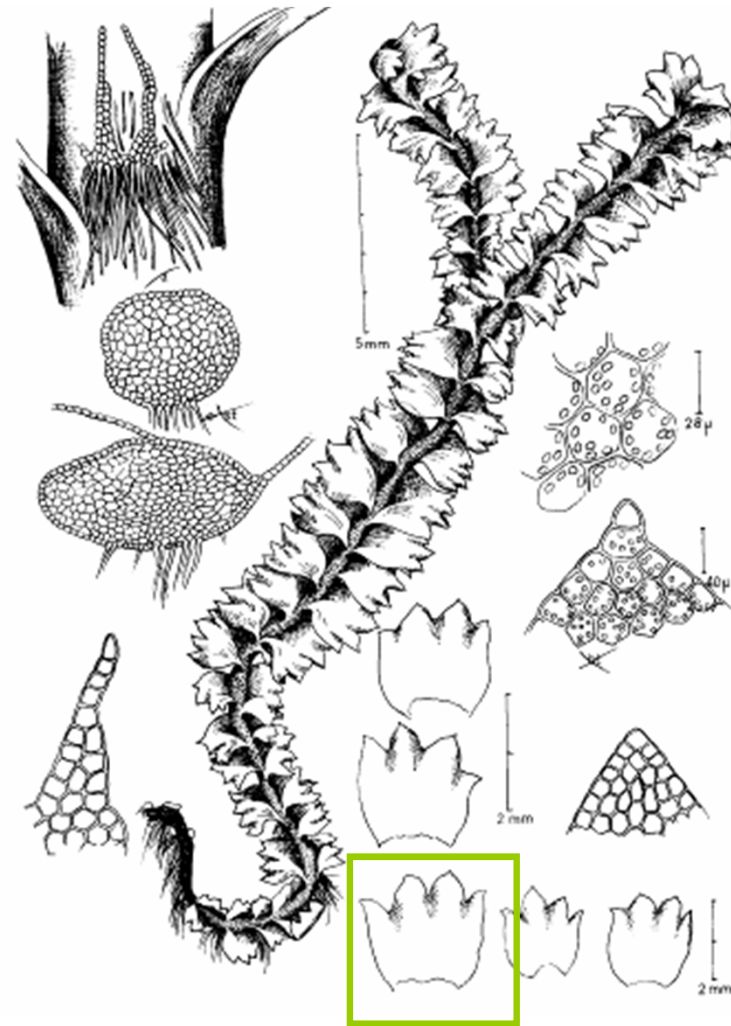
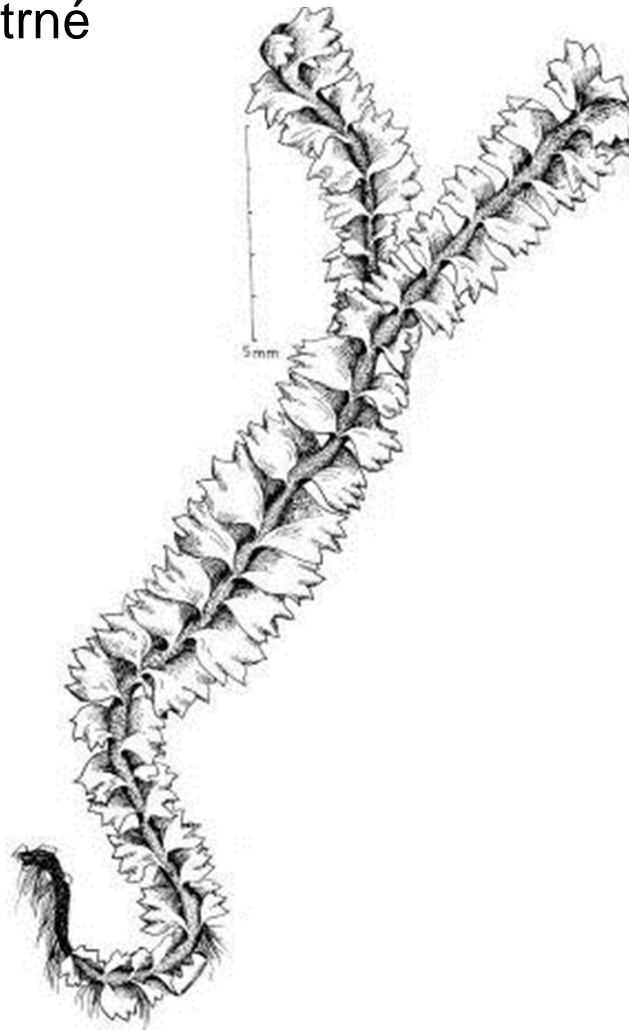
http://www.cisfbr.org.uk/Bryo/Cornish_Bryophytes_Barbilophozia_barbata.html

Lophozia barbata (*Barbilophozia b.*)

L podložené

L 4-laločnaté, dělené do $\frac{1}{4}$

SL nejsou patrné



Chiloscyphus profundus



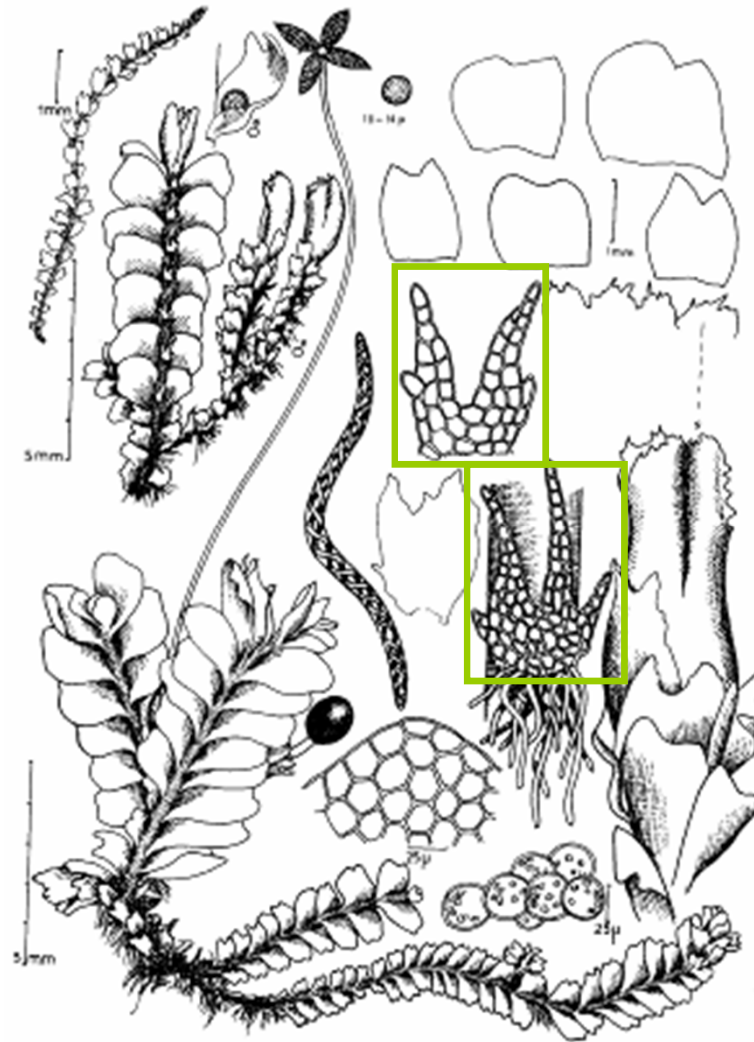
Chiloscyphus profundus (*Lophocolea heterophylla*)

L podložené

L 2-laločnaté

SL 2-laločnaté

L v horní polovině
lodyžky jen vykrojené



Chiloscyphus coadunatus



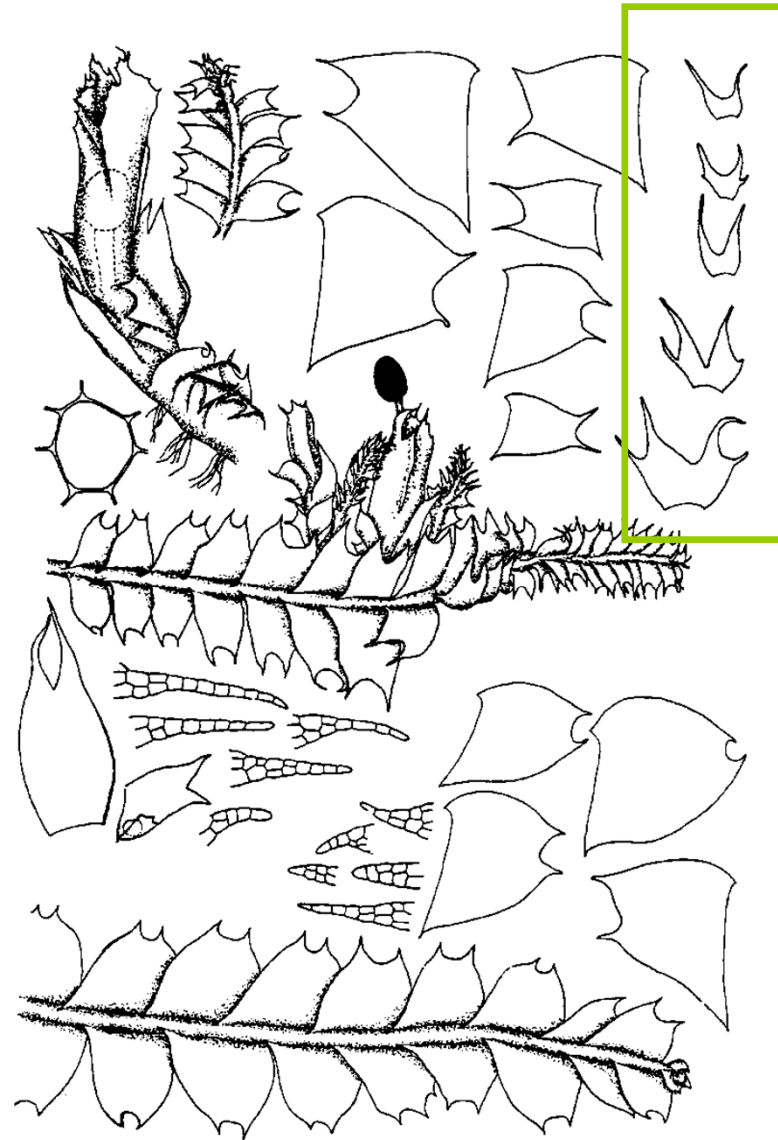
http://www.bbsfieldguide.org.uk/sites/default/files/pdfs/liverworts/Lophocolea_bidentata.pdf

Chiloscyphus coadunatus (*Lophocolea bidentata*)

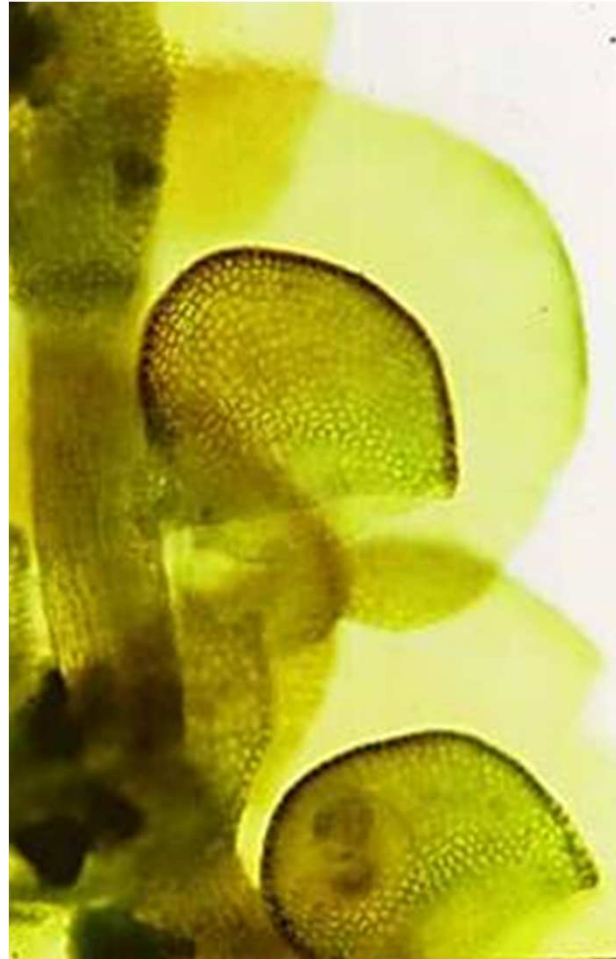
L podložené

L 2-laločnaté

SL 2-laločnaté



Frullania dilatata



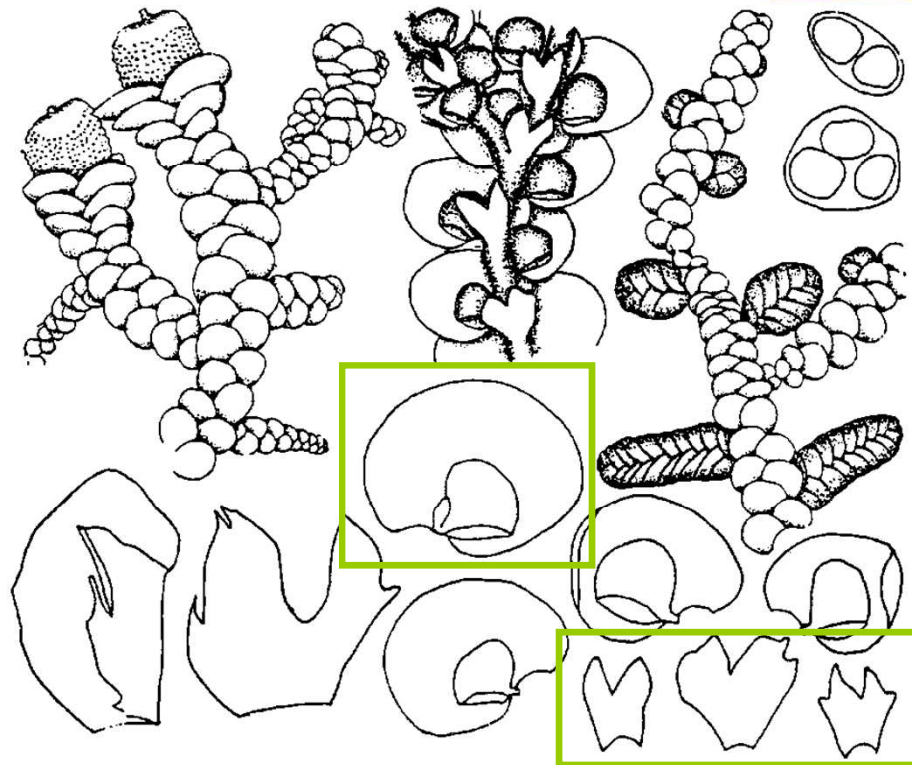
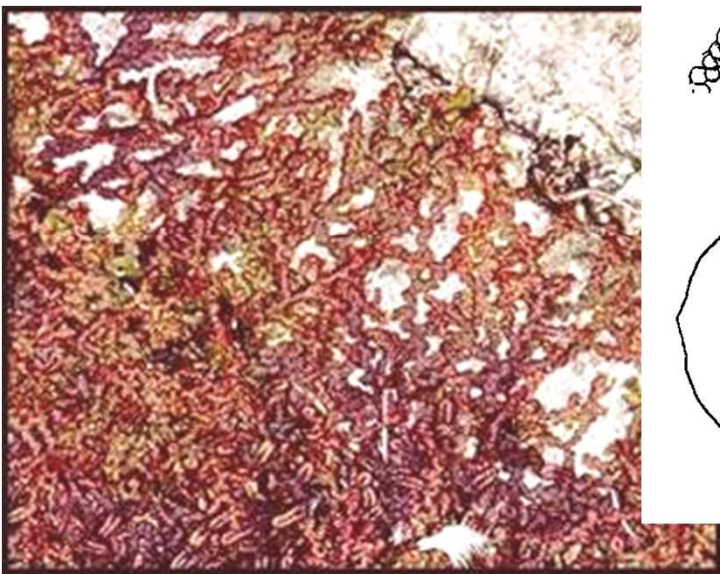
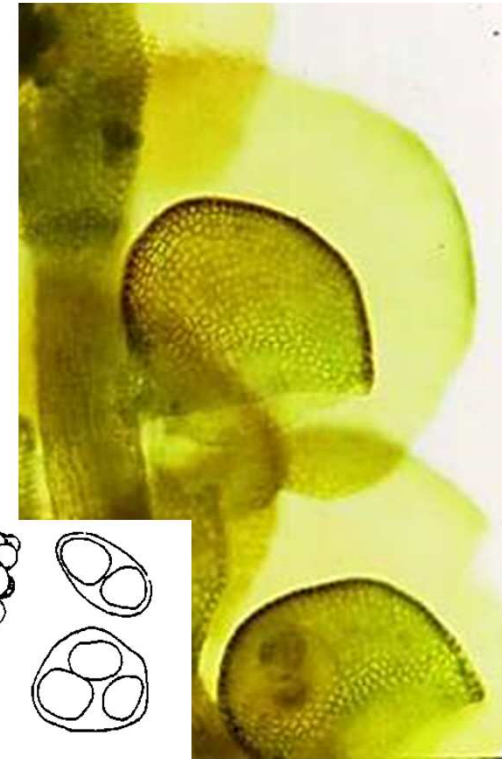
Frullania dilatata

nadsazené L

L rozdělené ve větší svrchní a menší
spodní laloky

SL zjevné

spodní lalok helmicovitý



Scapania undulata



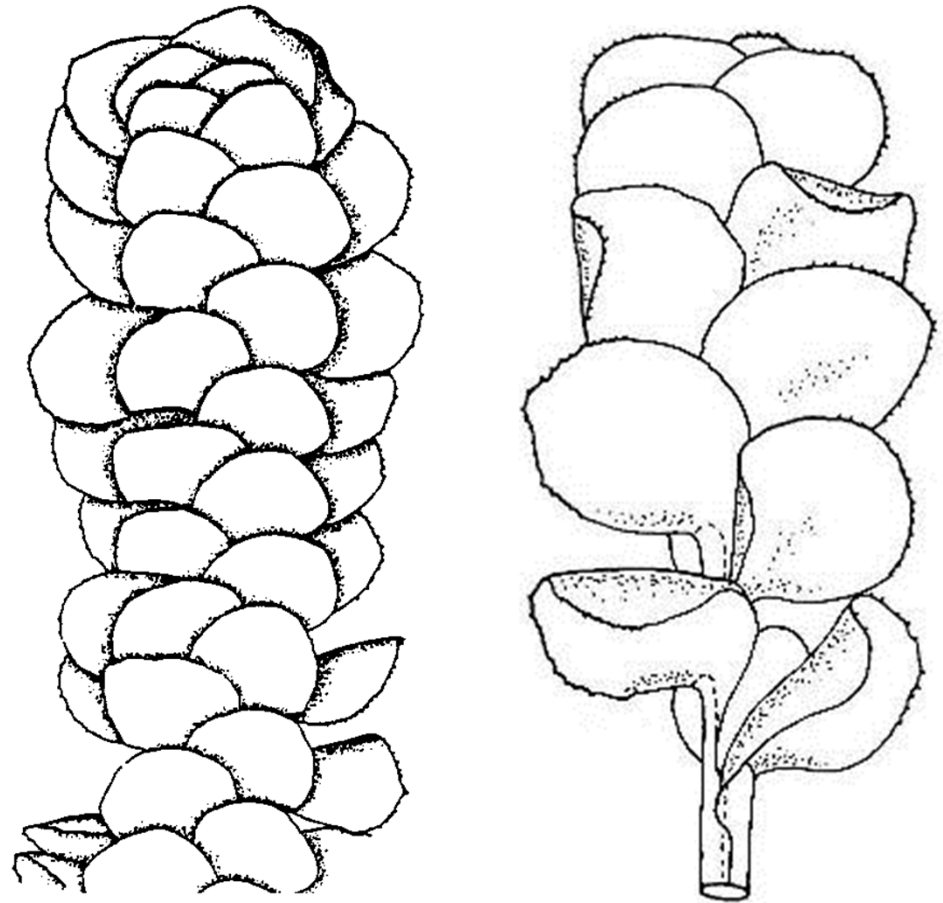
http://www.cisfbr.org.uk/Bryo/Cornish_Bryophytes_Scapania_undulata.html

Scapania undulata

L podložené

L dif. na menší svrchní lalok a větší spodní lalok

SL chybí



Diplophyllum albicans



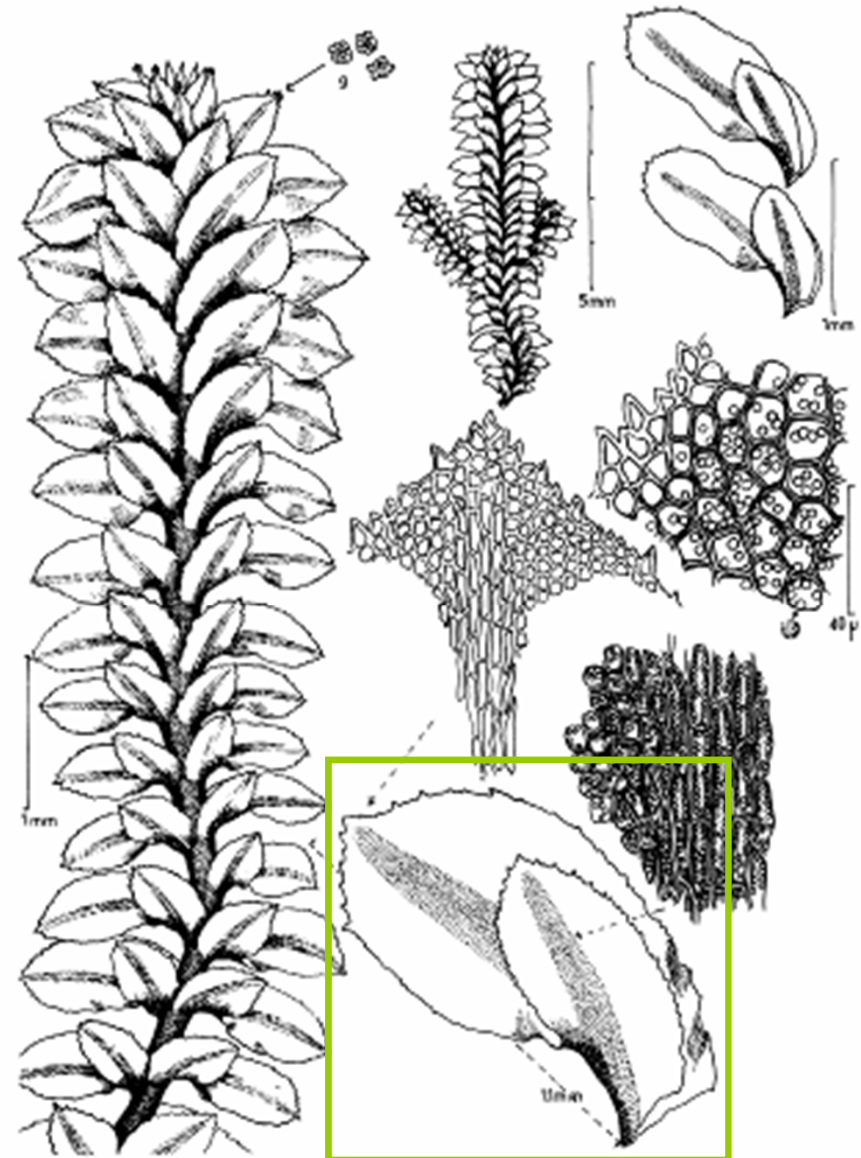
Diplophyllum albicans

L podložené

L dif. na menší svrchní lalok
a větší spodní lalok

SL chybí

spodní lalok jazykovitý, zakřivený
ve stř. laloků několik řad prodloužených b.
(přip. žebro)



Porella platyphylla



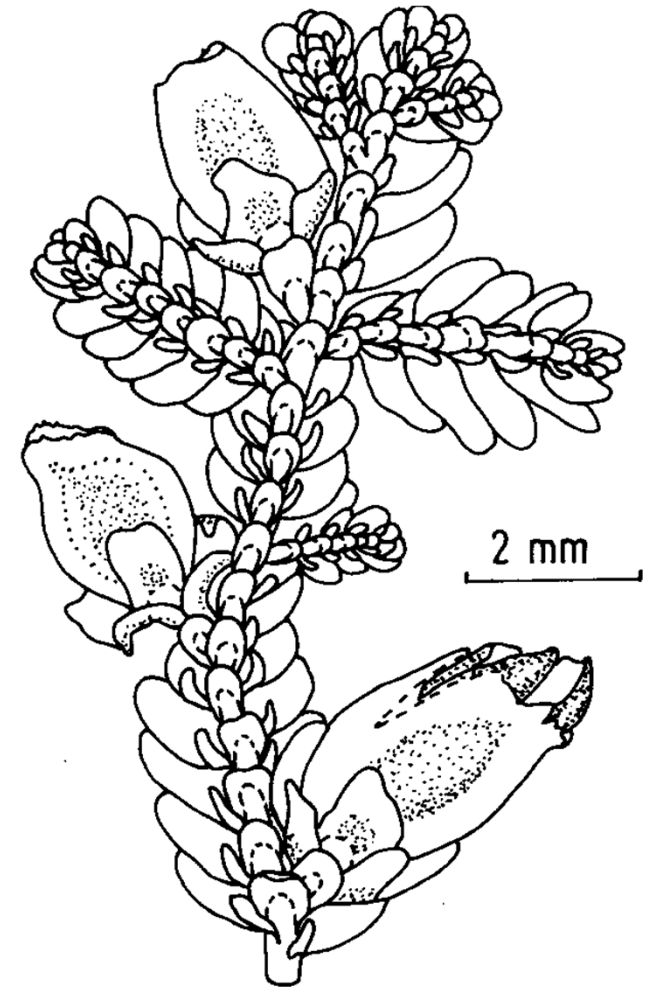
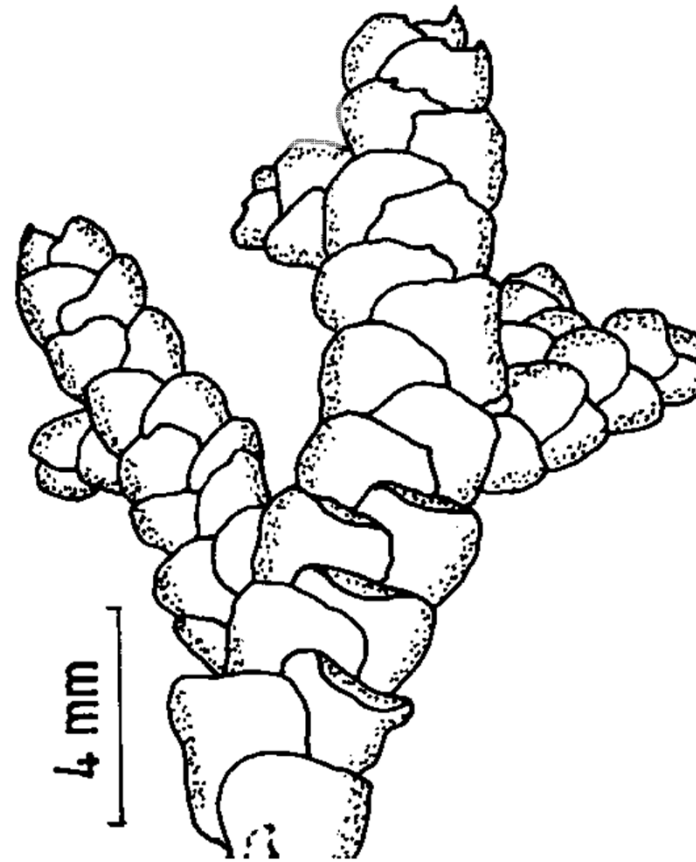
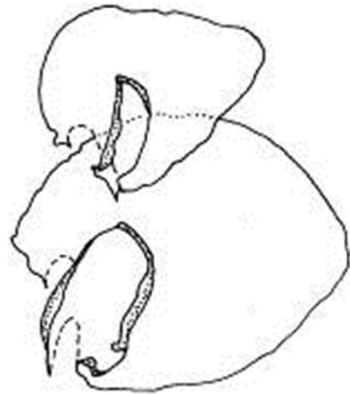
http://upload.wikimedia.org/wikipedia/commons/7/71/Porella_platyphylla_%28a%2C_144707-474823%29_9042.jpg

Porella platyphylla

L nadsazené

SL zjevné

L dif. ve větší svrchní a menší spodní laloky



Plagiochila asplenioides



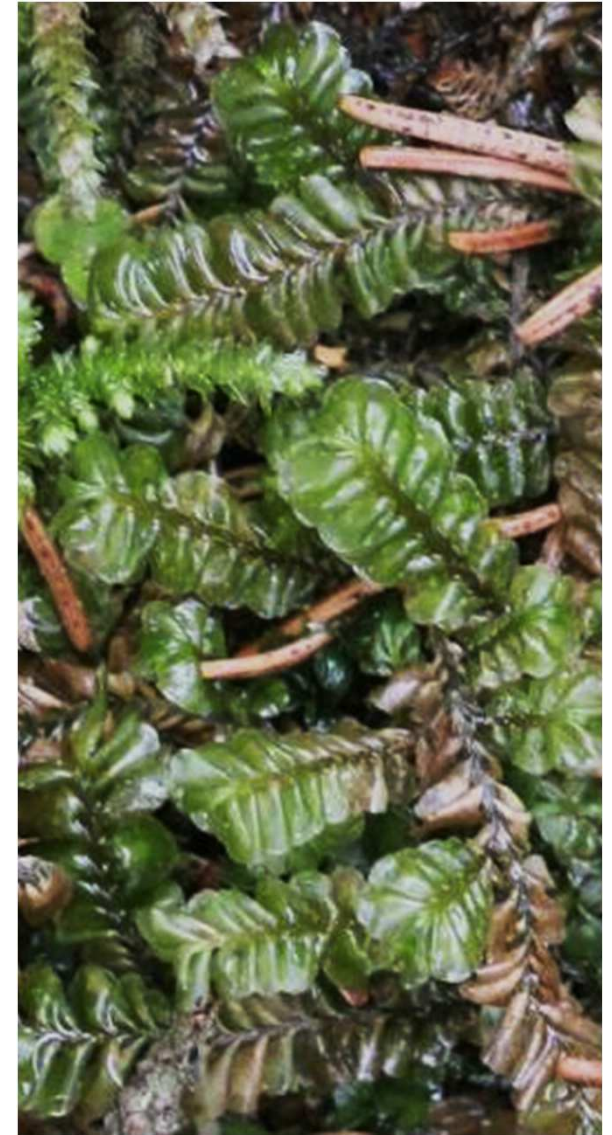
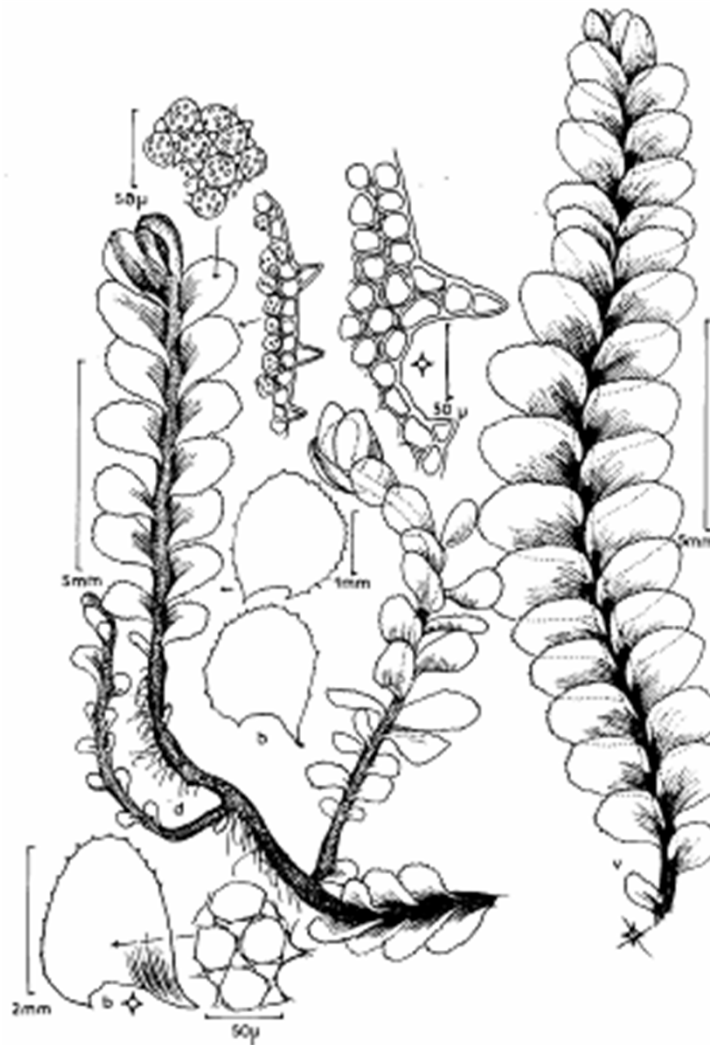
Plagiochila asplenioides

L podložené

L celistvé, zubaté na okraji

SL nejsou

5–9 mm široká lodyha,
L 2,5–4,2 mm,
buňky 32–48 μm



Plagiochila porelloides



Plagiochila porelloides

L podložené

L celistvé, zubaté na okraji

SL nejsou

1,6–5,6 mm široké lod.

L 1,3–2,5 mm dlouhé, buňky 24–44 μm

