



SNÍMKOVÁNÍ VŘESOVISŤE + „SPECIES-AREA CURVE“ V LESNÍ VEGETACI

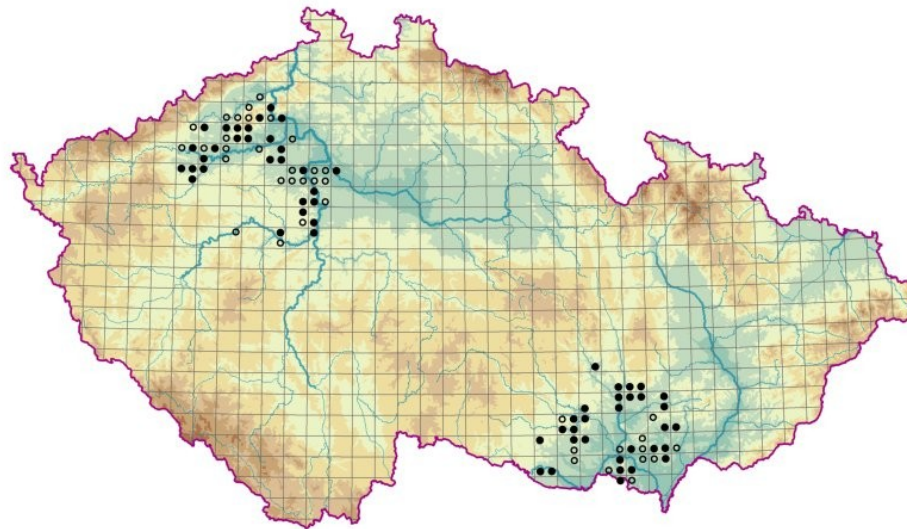
My čtyři

FESTUCO VALESIIACAE-STIPETUM CAPILLATAE



FESTUCO VALESIIACAE-STIPETUM CAPILLATAE

- Stepní vegetace s košťavou walliskou (nebo kavylem vláskovitým)
- Výskyt: jižní svahy v teplých a suchých oblastech



1. SNÍMEK LESNÍ VEGETACE

- Podrost v akátině
- Co tam rostlo?

Avenella flexuosa



1. SNÍMEK LESNÍ VEGETACE

- Podrost v akátině
- Co tam rostlo?

Avenella flexuosa, *Poa nemoralis*,



1. SNÍMEK LESNÍ VEGETACE

- Podrost v akátině
- Co tam rostlo?

Avenella flexuosa, Poa nemoralis, Polygonum odoratum,



1. SNÍMEK LESNÍ VEGETACE

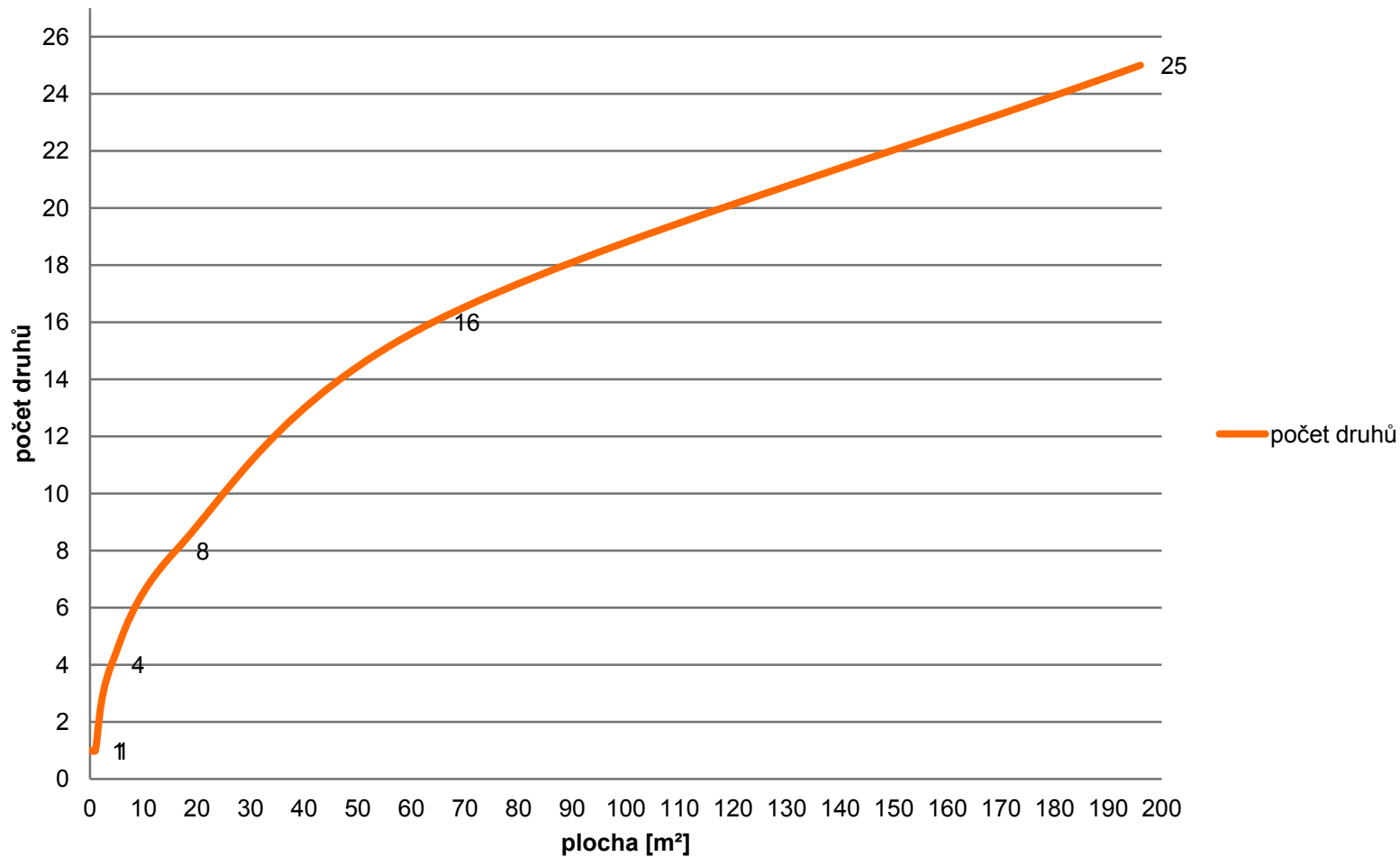
- Podrost v akátině
- Co tam rostlo?

Avenella flexuosa, Poa nemoralis, Polygonum odoratum, Galium aparine





Chelidonio majorus - Robinietum pseudoacaciae



Plocha [m²]	0,25	1	4	16	64	196
Počet druhů	1	1	4	8	16	25



2. SNÍMEK LESNÍ VEGETACE

- Podrost v nivě řeky Dyje
- Co tam rostlo?

Vypadalo to slibně



2. SNÍMEK LESNÍ VEGETACE

- Podrost v nivě řeky Dyje
- Co tam rostlo?

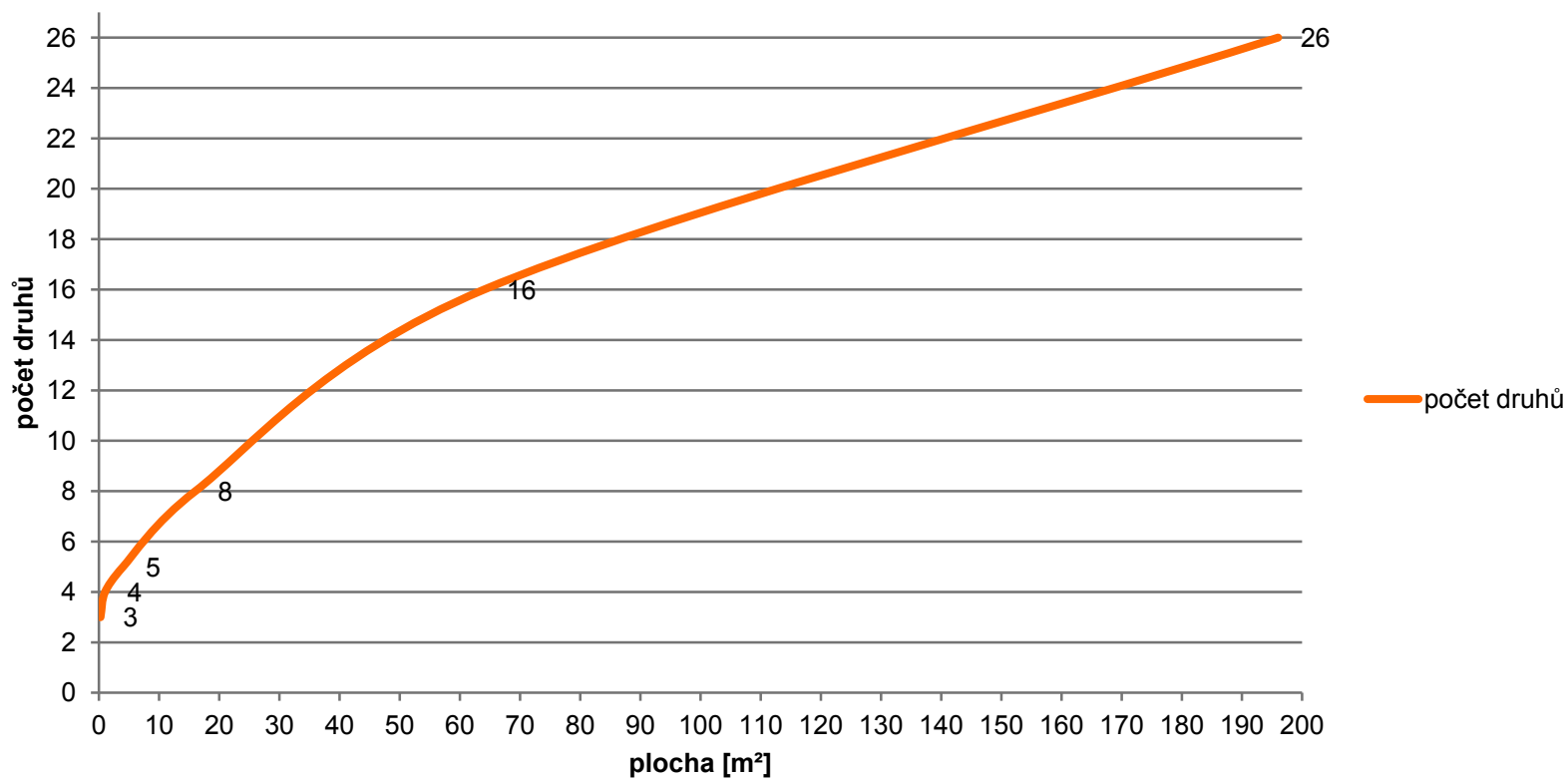
Vypadalo to slibně opak byl pravdou:

Většinu plochy tvořil: *Galium aparine*, *Galeobdolon luteum* a *Aegopodium podagraria*



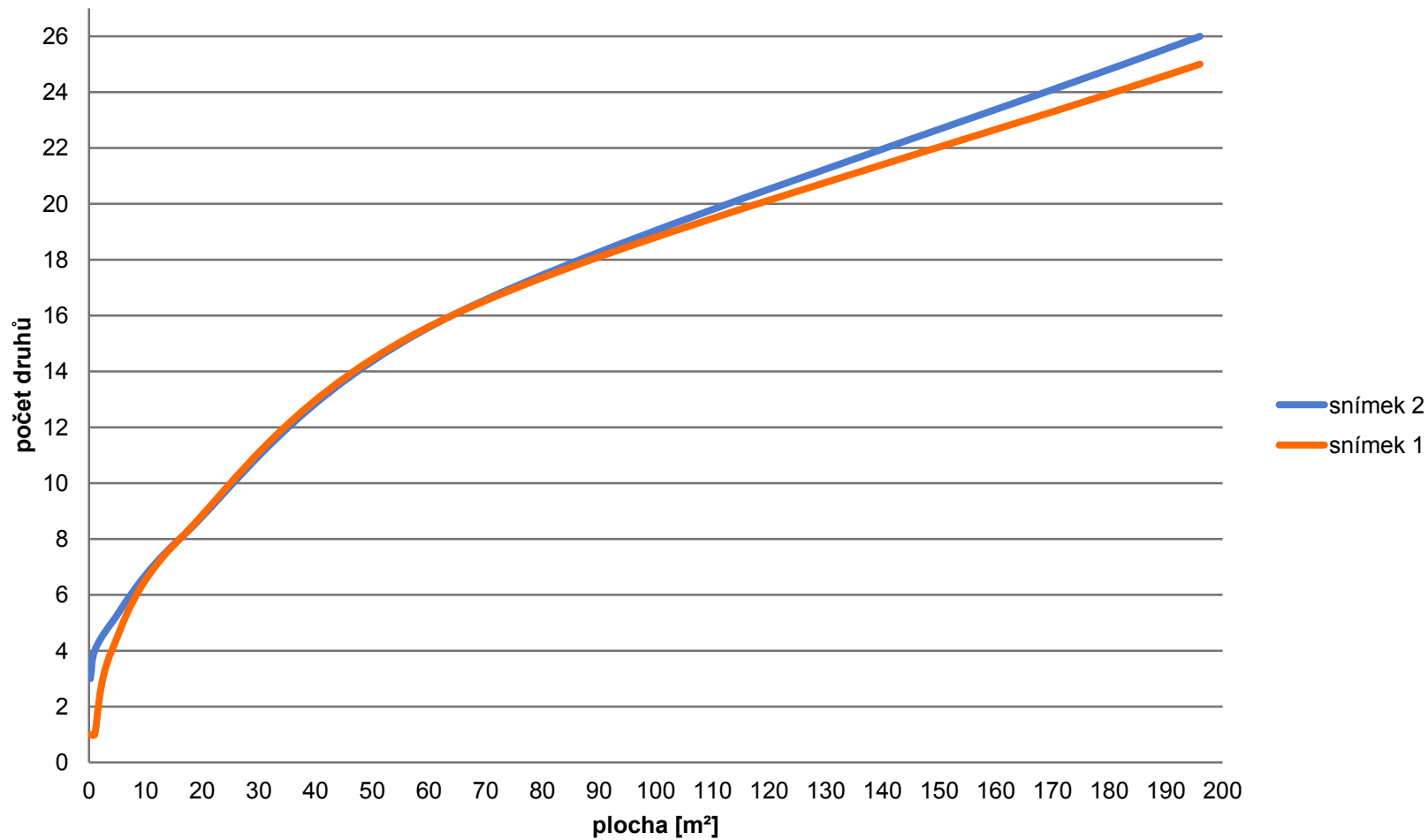


Alliario petiolatae-Chaerophylletum temuli



Plocha [m ²]	0,25	1	4	16	64	196
Počet druhů	3	4	5	8	16	26





DĚKUJEME ZA POZORNOST

