

REGIONÁLNÍ GEOLOGIE ČR

G5021

CVIČENÍ Č. 3

Voždová Lenka

2014

Omezení kutnohorsko-svratecké oblasti

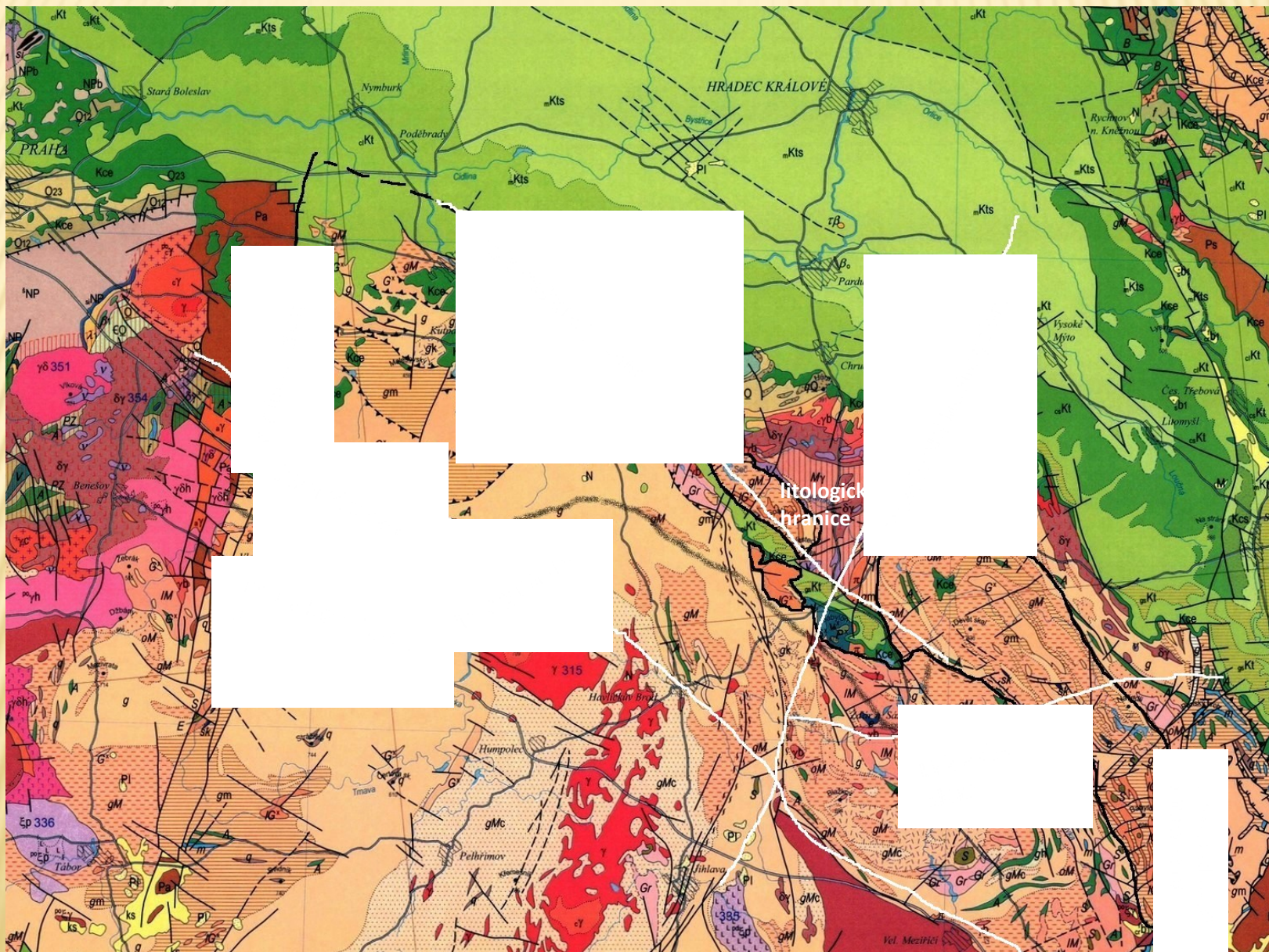
Hranice s moldanubikem: kouřimský zlom, muskovitová izograda a litologická hranice

Hranice s bohemikem: litologická hranice překryta na sz. křídovými sedimenty

Na východě nasunuta na moravskoslezskou oblast

Charakteristické rysy

- podobnost s moldanubikem (pravděpodobně jeho část)
- odlišuje se výskytem muskovitu → nižší metamorfóza
- Nepřítomnost hercýnských granitoidních masívů



Cháb, J. – Stráník, Z. – Eliáš, M. (2007): Geologická mapa České republiky 1 : 500 000. – Čes. Geol. Služba, Praha (upraveno)

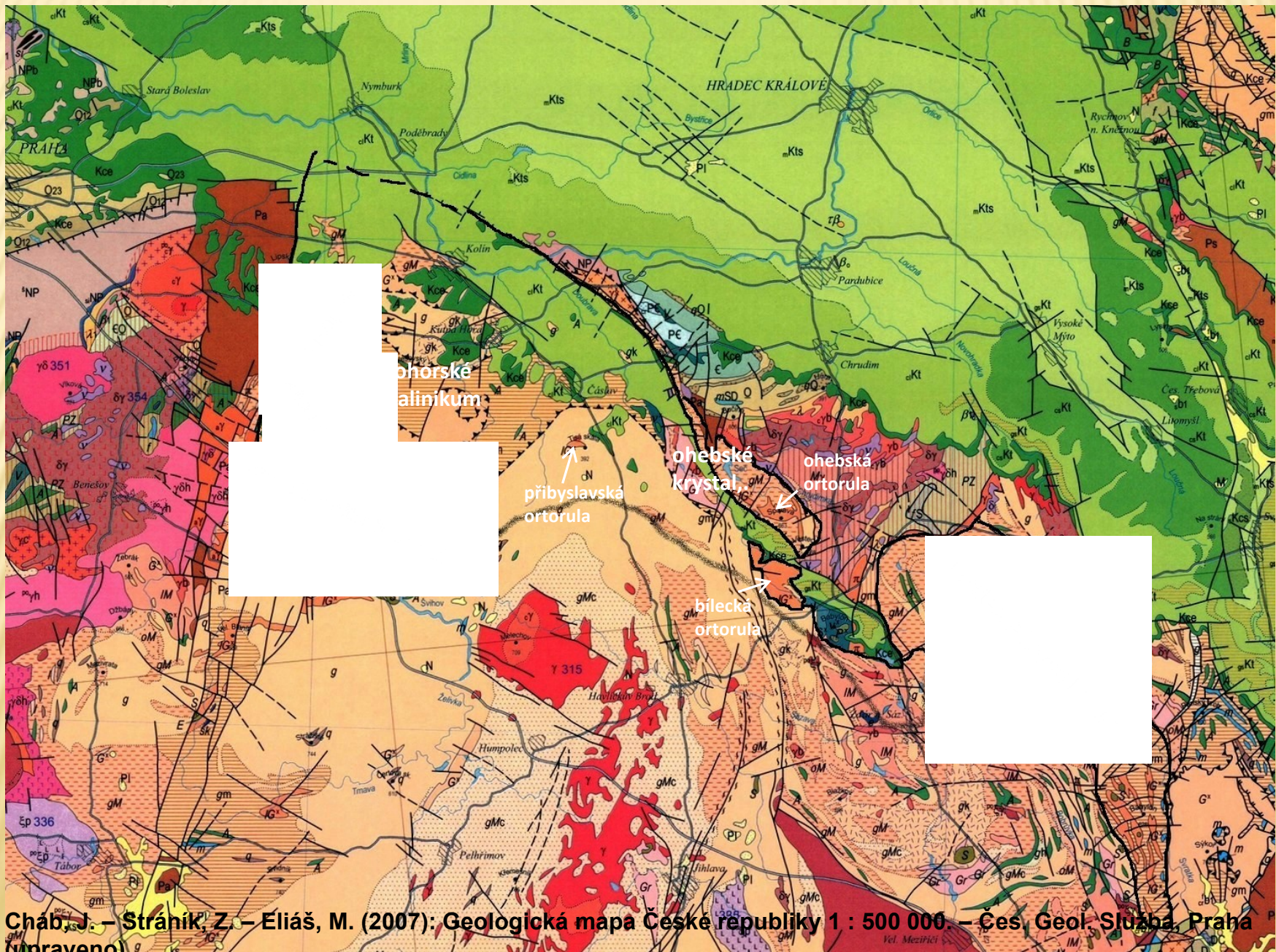
Rozdělení kutnohorsko-svratecké oblasti

Krystalinika:

kutnohorské

ohabské

svratecké



Cháb, J. – Stráňík, Z. – Eliáš, M. (2007): Geologická mapa České republiky 1 : 500 000 – Čes. Geol. Služba, Praha (upraveno)

Kutnohorské krystalinikum

Tři skupiny:

šternbersko-čáslavská (ratajská) skupina

dvojslidné pararuly, svory, mramory, erlány, vložky
amfibolitů

(v okolí Sázavy – mramory využívané v pravěku)

kutnohorská skupina

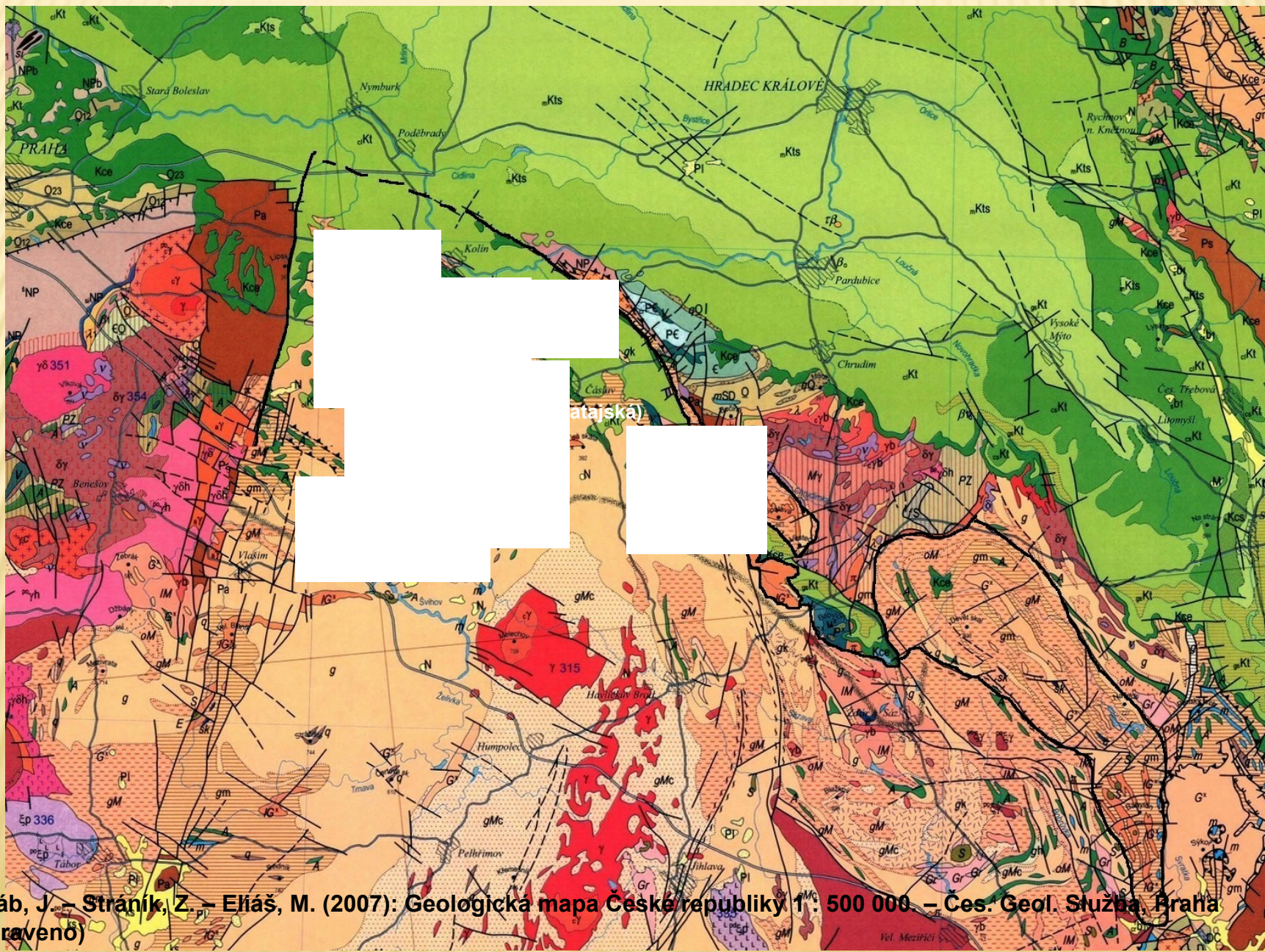
migmatity, ortoruly - stébelnatá doubravčanská ortorula

malínská skupina

biotické pararuly
(podloží Kutné Hory)

Ohebské krystalinikum

ekvivalent kutnohorské skupiny
ortoruly, migmatity



Cháb, J. – Straník, Z. – Eliáš, M. (2007): Geologická mapa České republiky 1: 500 000 – Čes. Geol. služba, Praha (upraveno)

Svratecké krystalinikum

Na severu sousedí se střeďočeskou oblastí - poličské krystalinikum

Na západě - hlinská zóna

Východ - svojanovská mylonitová zóna - nasunutí na moravikum

V hlavní části – svorové ruly až svory, migmatity a červené ruly

= odpovídá kutnohorské skupině

V jihovýchodní část - polohy amfibolitů a mramorů – nedvědický mramor (pozn má světle modrou barvu)!

= srovnává se se šternbersko-čáslavskou skupinou

Jednotky moldanubika

gföhlská jednotka

drosendorfská jednotka

ostrongská jednotka

ekvivalenty moldanubických jednotek v kutnohorském kryst.

malínská skupina
kutnohorská skupina

ratajská (šternbersko-čáslavská)
skupina

Odkaz na regionálně geologický drill:

http://is.muni.cz/do/sci/UGPVoZ/rg_drill/rg_drill.html