

# REGIONÁLNÍ GEOLOGIE ČR

## G5021

CVIČENÍ Č. 1

Voždová Lenka

2014

---

# Podmínky pro postup ke zkoušce

Povinná účast na cvičeních 80 %

Zvládnutí procvičované látky:

(Úspěšnost v testech 80 %, orientace v geologické mapě  
a v horninových vzorcích)

# Základní geologické jednotky a orogeneze na území ČR

## ➤ Český masiv (ČM)

- Kadomská orogeneze – sv. proterozoikum až sp. paleozoikum (kambrium)
- Varijská (hercýnská) orogeneze – devon až karbon
  - konsolidace ČM, který se poté chová jako jeden celek a na něj se ukládá pouze platformní pokryv
- saxonská tektogeneze – od sv. křída - odraz alpínské orogeneze
  - reaktivace některých zlomů

## ➤ Západní karpaty (ZK)

- Alpínská orogeneze - sv. křída až baden
  - vyvrásnění vnějších ZK na území ČR
- Dřívější názory - že se v ČM projevila i kaledonská orogeneze (ještědské a krkonošské krystalinikum). DNES JE TO VYLOUČENO!!!
- geografické rozhraní mezi ČM a ZK přibližně po linii Krems-Znojmo-Brno-Přerov-Ostrava



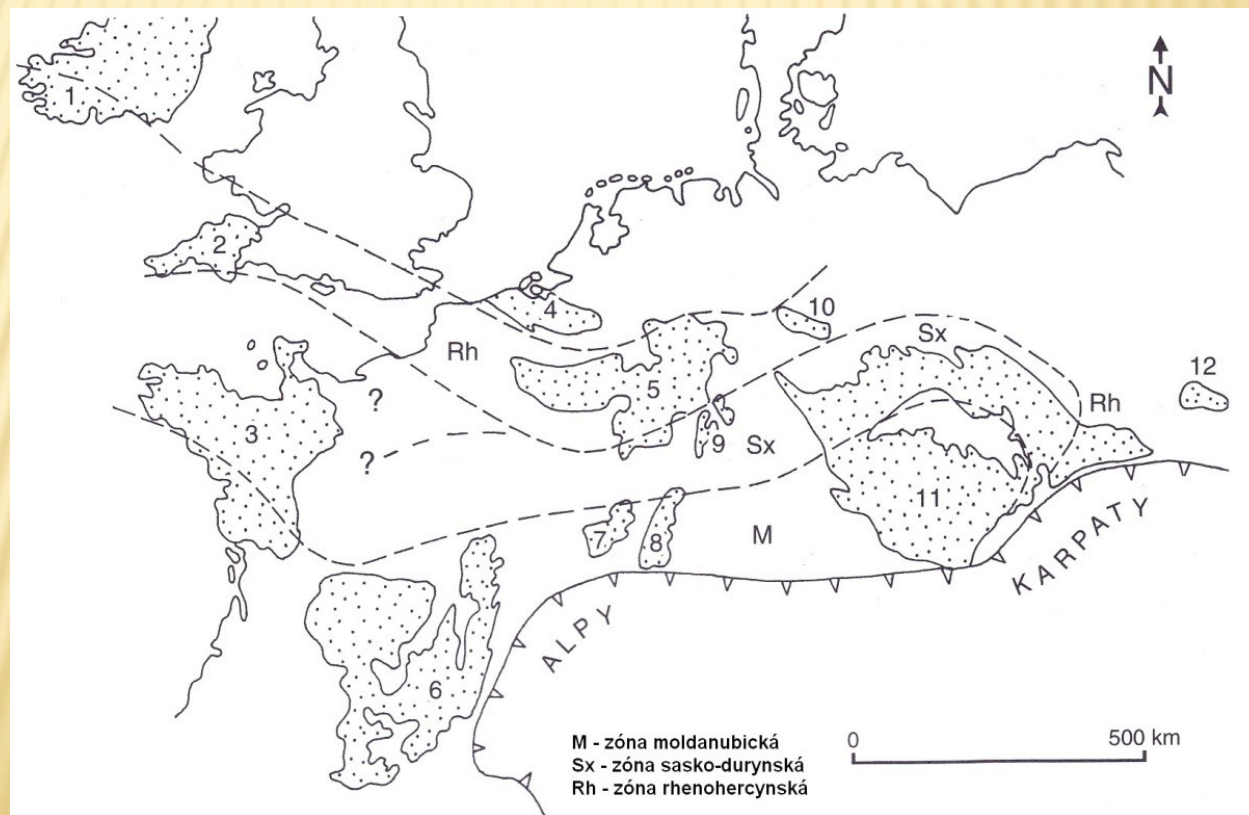
# Postavení ČM v rámci střední Evropy

## Český masiv

- hrástovitá struktura
- součást východní větve hercynského orogenu (rhenid)
- tvoří podloží ČR, ale přesahuje i do Polska, Německa a Rakouska

Analogické reliktu hercynského orogenu lze sledovat na západ až po Atlantik:

- 1 jižní Irsko
- 2 Cornwall a Devon
- 3 Armorický masiv
- 4 Brabantský masiv
- 5 Ardenny a Rýnské  
břidličné pohoří
- 6 Centrální masiv  
francouzský
- 7 Vogézy
- 8 Schwarzwald
- 9 Odenwald a Spessart
- 10 Harz
- 11 Český masiv
- 12 Svatokřížské hory



# Omezení ČM

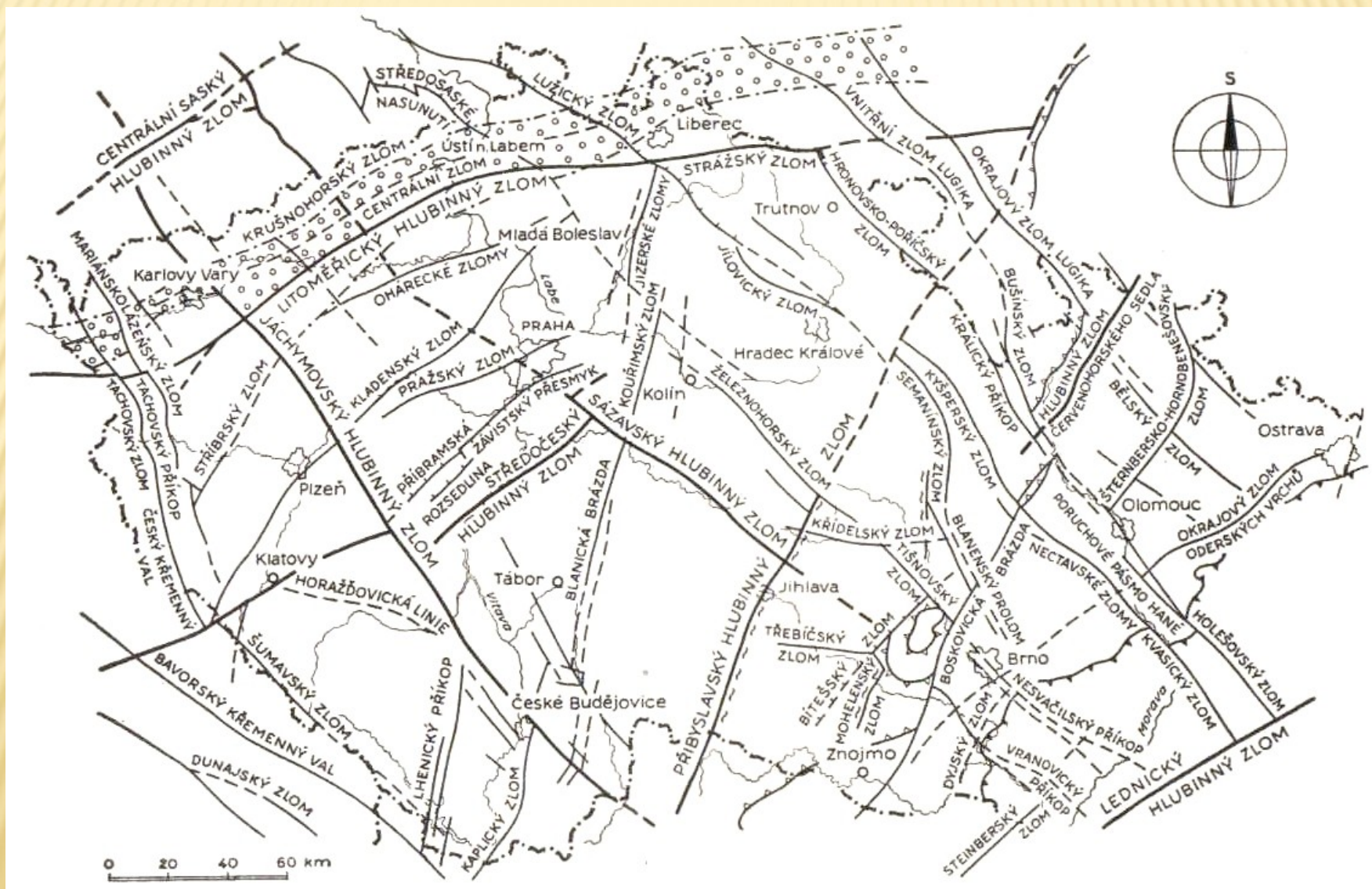
- JZ – podunajské zlomy
- Z – překrytí mladšími platformními jednotkami
- SV – pokračuje pod mladšími uloženinami až po oderský lineament
- V – pokračuje pod mladšími uloženinami Západních Karpat až po bradlové pásmo

# Zlomové systémy ČM

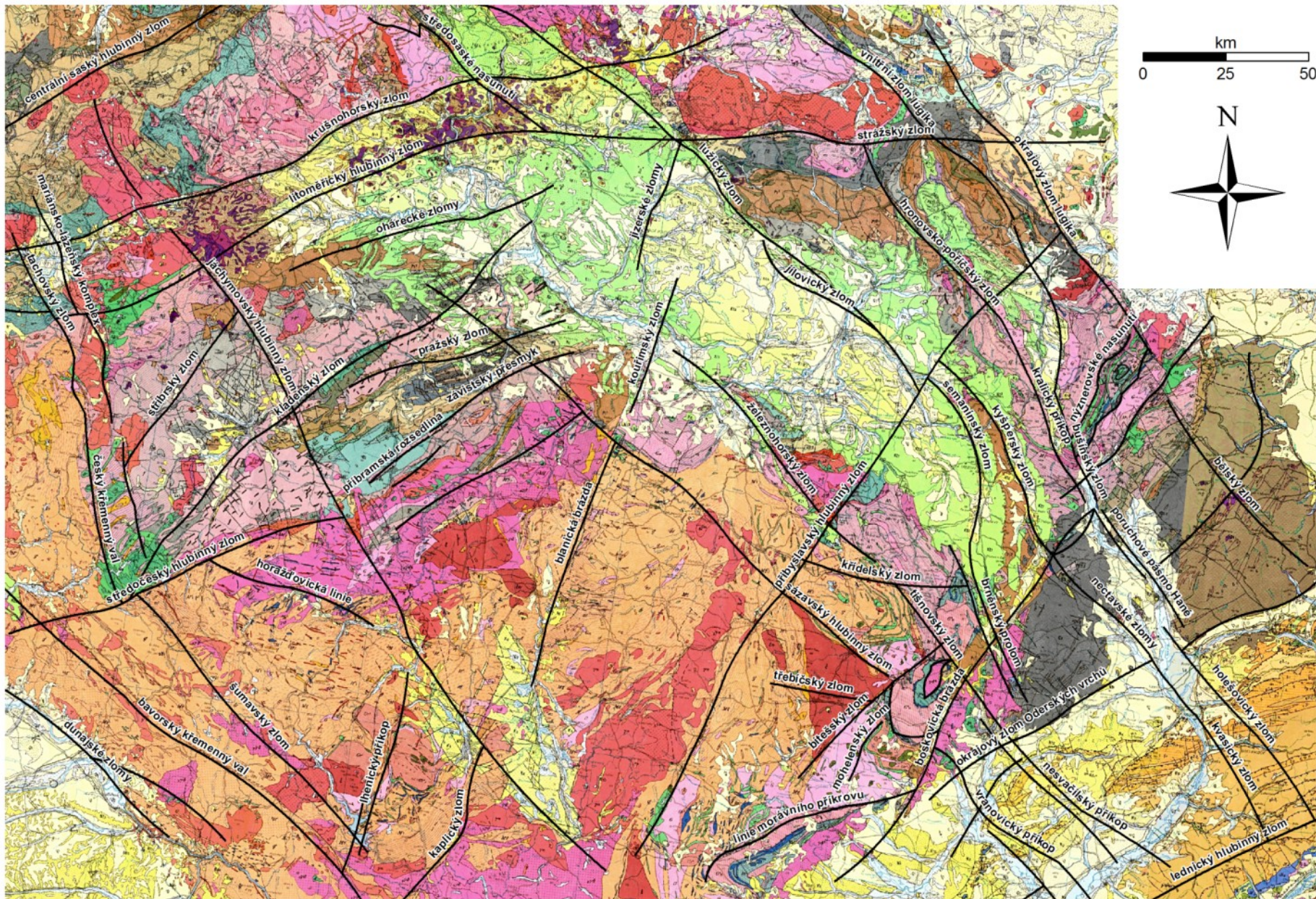
- směr **SV-JZ** (krušnohorský, barrandienský směr)
  - ohárecký rift (krušnohorský, centrální, litomeřický hlubinný zlom), pražský zlom, středočeský hlubinný zlom, okrajový zlom oderských vrchů, bítešský zlom atd.
- směr **SZ-JV** (hercynský, sudetský směr)
  - podunajské zlomy, bavorský a český křemenný val, tachovský zlom, mariánskolázeňský zlom, jáchymovský hlubinný zlom, sázavský hlubinný zlom, železnohorský zlom, labský lineament, středosaské nasunutí, okrajový zlom lugika, bělský zlom, oderský lineament, lužický zlom, zlomové pásmo Hané, tišnovský zlom atd.
- směr **SSV-JJZ** (rýnský)
  - okrajový zlom boskovické brázdy, blanická brázda, kouřimský zlom, jihlavská brázda (přibyslavský hlubinný zlom) atd.
- směr **V-Z**
  - třebíčský, křídelský zlom



# Zlomové systémy ČM







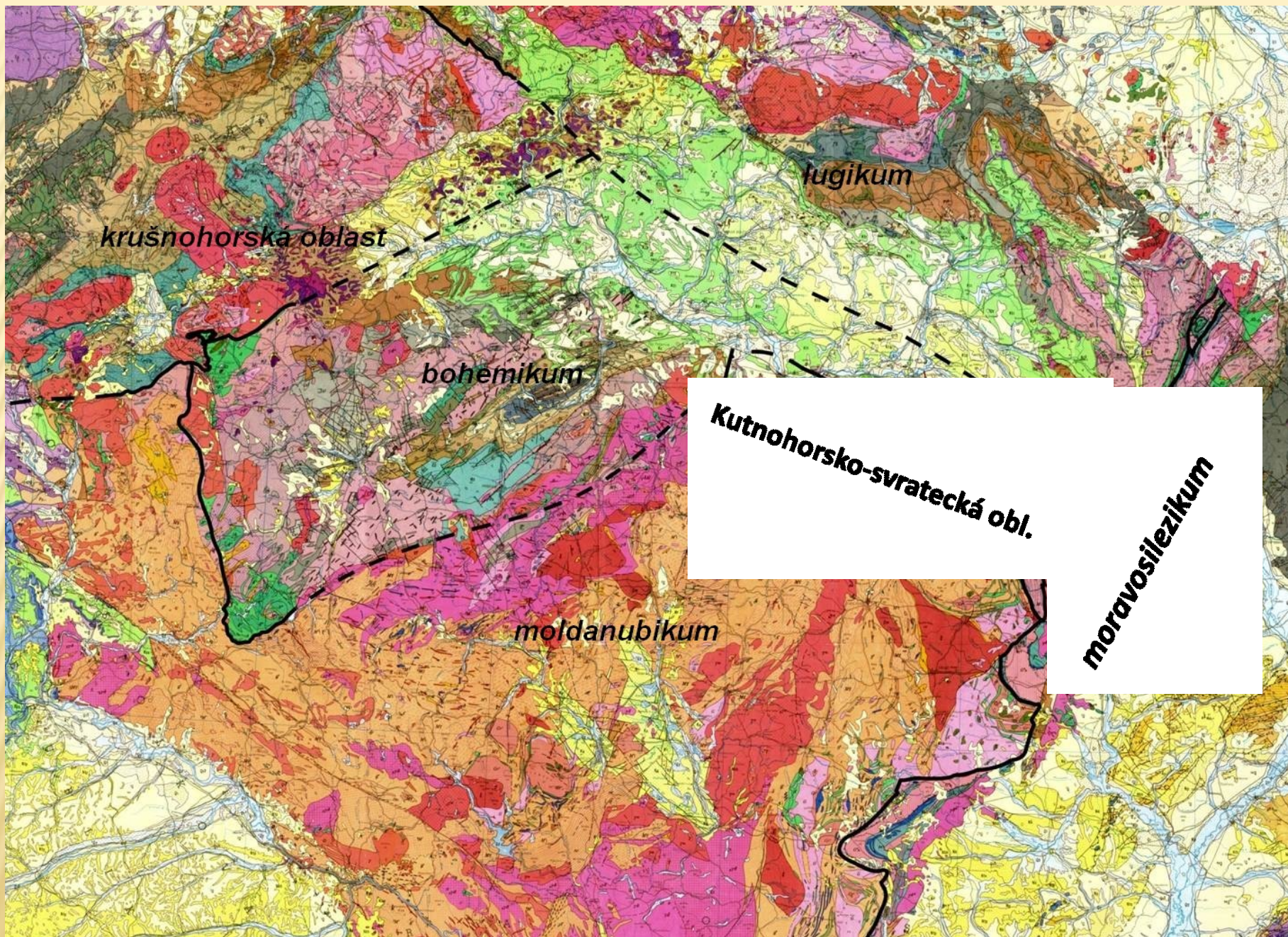
mapový podklad: Fusán et al. (1967): Geologická mapa ČSSR : západ : 1:500000.- Ústřední ústav geologický. Praha



# Základní regionální členění ČM

- moldanubikum (moldanubická oblast)
- kutnohorsko-svratecká oblast
- bohémikum (tepelsko-barrandienská oblast, středočeská oblast)
- saxothuringikum (krušnohorská oblast)
- lugikum (lužická oblast)
- moravosilezikum (moravskoslezská oblast)





Fusán et al. (1967): Geologická mapa ČSSR : západ : 1:500000.- Ústřední ústav geologický. Praha