

# REGIONÁLNÍ GEOLOGIE ČR

## G5021

CVIČENÍ Č. 4

Voždová Lenka

2014

---





# STŘEDOČESKÁ OBLAST (BOHEMIKUM)

Cháb, J. – Stráník, Z. – Eliáš, M. (2007): Geologická mapa České republiky 1 : 500 000. – Čes. Geol. Služba, Praha (upraveno)



# Omezené Bohemika

- Hranice s moldanubikem: středočeský hlubinný zlom, český křemenný val, tachovský zlom
- S krušnohorskou oblastí: litoměřický hlubinný zlom
- Hranice s lugikem: labský lineament
- S kutnohorsko-svrateckou oblastí: litologická hranice
- S moravskoslezskou oblastí: moravskoslezská zlomová zóna





Fusán et al. (1967): Geologická mapa ČSSR : západ : 1:500000.- Ústřední ústav geologický, Praha (upraveno)



# Charakteristika bohemika

- Proterozoické a paleozoické patro
- Přítomnost kadomsky deformovaného podloží
- Na podloží nasedají s výraznou úhlovou diskordancí nemetamorfované paleozoické sledy kambria až stř. devonu
- Ve stř. devonu → počátek kolize se sousedními jednotkami ČM (saxothuringikem, moldanubikem)
- Směrem k JZ a SZ přecházejí kadomské deformované jednotky proterozoika do metamorfitů
- Relikty proterozoika i paleozoika
  - zachovány v plášti středočeského plutonu a v rožmitálské kře
  - další povrchový výskyt v Železných horách, hlinská zóna, poličské krystalinikum a letovické krystalinikum
- Pozn. nejstarší nálezy mikrofosílií v ČR – zbytky řas a Akritarch (v buližnících), stromatolity

# Proterozoikum bohemika

## **Barrandien:**

- barrandienské proterozoikum
- domažlické krystalinikum
- tachovské krystalinikum
- tepelské krystalinikum
- metamorfované ostrovy, jílovské pásmo

## **Železné hory:**

- chvaleticko-sovoluské proterozoikum – ekvivalent barrandienského proterozoika
- podhořanské krystalinikum
- hlinská zóna - vítanovské souvrství, hlinské souvrství
  
- poličské krystalinikum
- letovické krystalinikum

# Proterozoikum barrandienu

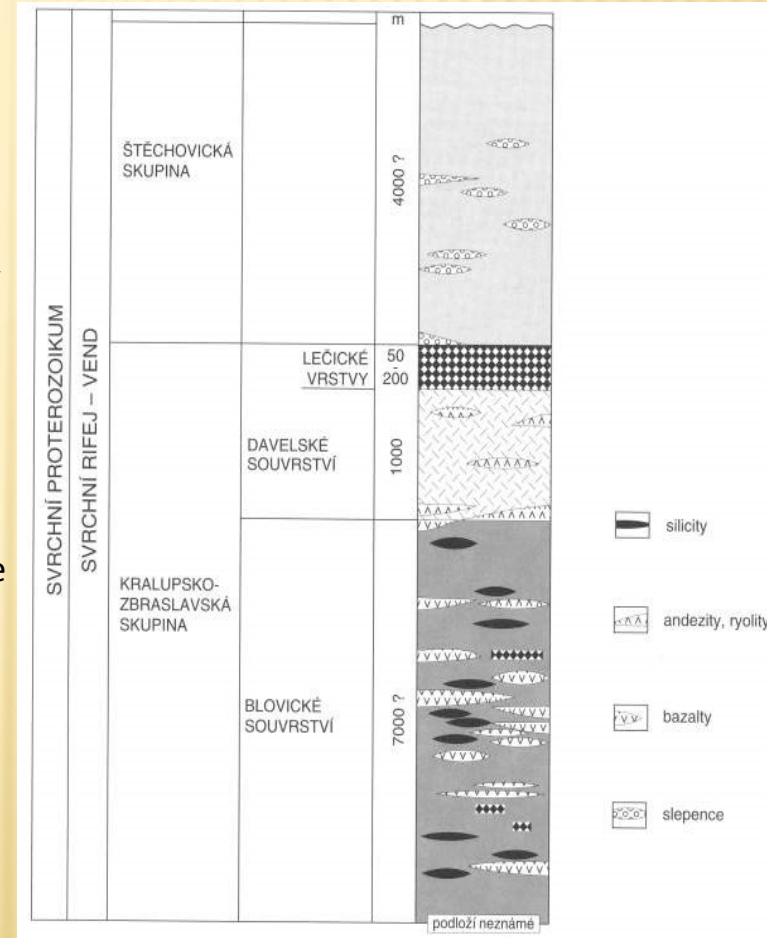
## 2 skupiny:

### kralupsko-zbraslavská sk.

- střídání prachovců, drob a jílovitých břidlic – slabě metamorfované
- kamenečné břidlice – využití v pravěku, výroba  $H_2SO_4$
- spilit-kvarceratofyrový vulkanismus – několik pruhů jz.-sv. směru (polštářové lávy)
- buližníky (lydity) – černé metamorfované silicity
- **předflyšová sedimentace**

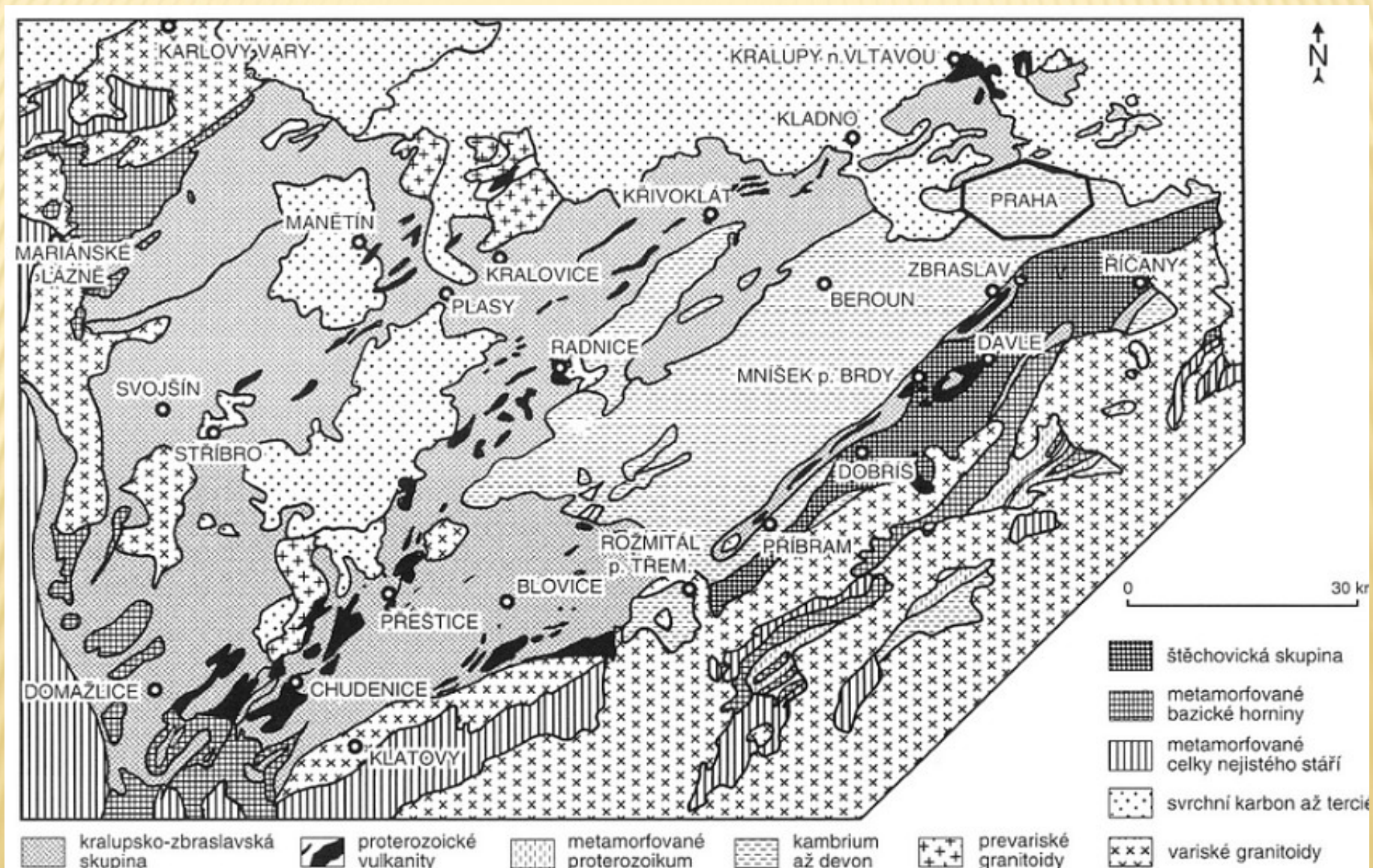
### štěchovická sk.

- střídání prachovců, drob a břidlic, dobříšské slepence
  - nevyskytují se vulkanity
  - **flyšová sedimentace**
- za biotitovou izográdou jsou už krystalinika





# Členění proterozoika barrandienu



Rozšíření a stratigrafické členění proterozoika barrandiensko-tepelské oblasti (podle Chlupáče et al., 2002).





Cháb, J. – Stráník, Z. – Eliáš, M. (2007): Geologická mapa České republiky 1 : 500 000. – Čes. Geol. Služba, Praha (upraveno)



# Západní část bohemia

## Metamorfní jednotky bohemia

- domažlické krystalinikum
- tachovské krystalinikum – někdy řazeno do moldanubika
- tepelské krystalinikum

## Magmatismus

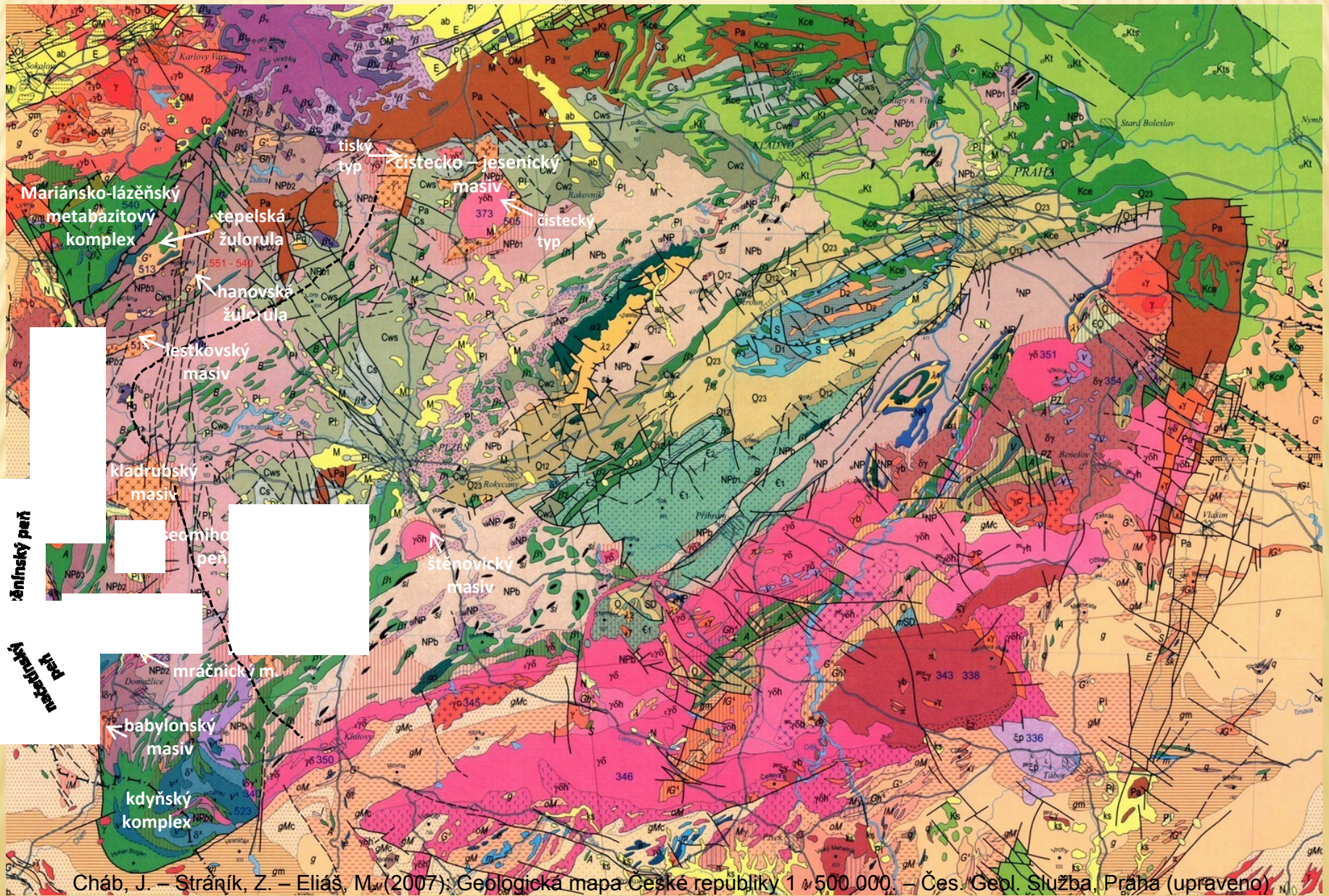
### kadomský:

- čistecko-jesenický masiv – tiská žula
- stodský masiv, mráchnicko-jeníkovický masiv
- lestkovský masiv, hanovská ortorula, těleso tepelské ortoruly lemované migmatity
- kdyňský komplex, mariánskolázeňský metabazitový komplex, neratovický komplex

### variský:

- kladrubský m., borský m., babylonský m., štěnovický m., poběžovický masiv
- sedmihorský peň – ringová struktura
- čistecko-jesenický masiv – čistecký typ
- mutěňský a načetínský peň







# Východní část Bohemika

## Chvaleticko-sovoluské proterozoikum

slabě regionálně metamorfované

### **chvaletická sk.**

- starší, patrně ekvivalent kralupsko-zbraslavské sk.
- fylitické břidlice, 2-3 tělesa buližníků, kyzové břidlice

### **sovoluská sk.**

- prachovce, břidlice, droby, slepence
- ekvivalent štěchovické sk. (?)



# Východní část bohemika

## **Metamorfní jednotky**

- podhořanské krystalinikum, hlinská zóna - vítanovské souvrství, hlinské souvrství
- letovické krystalinikum – ofiolitová sk. a monotónní sk.
- poličské krystalinikum

## **Magmatismus**

### **kadomský:**

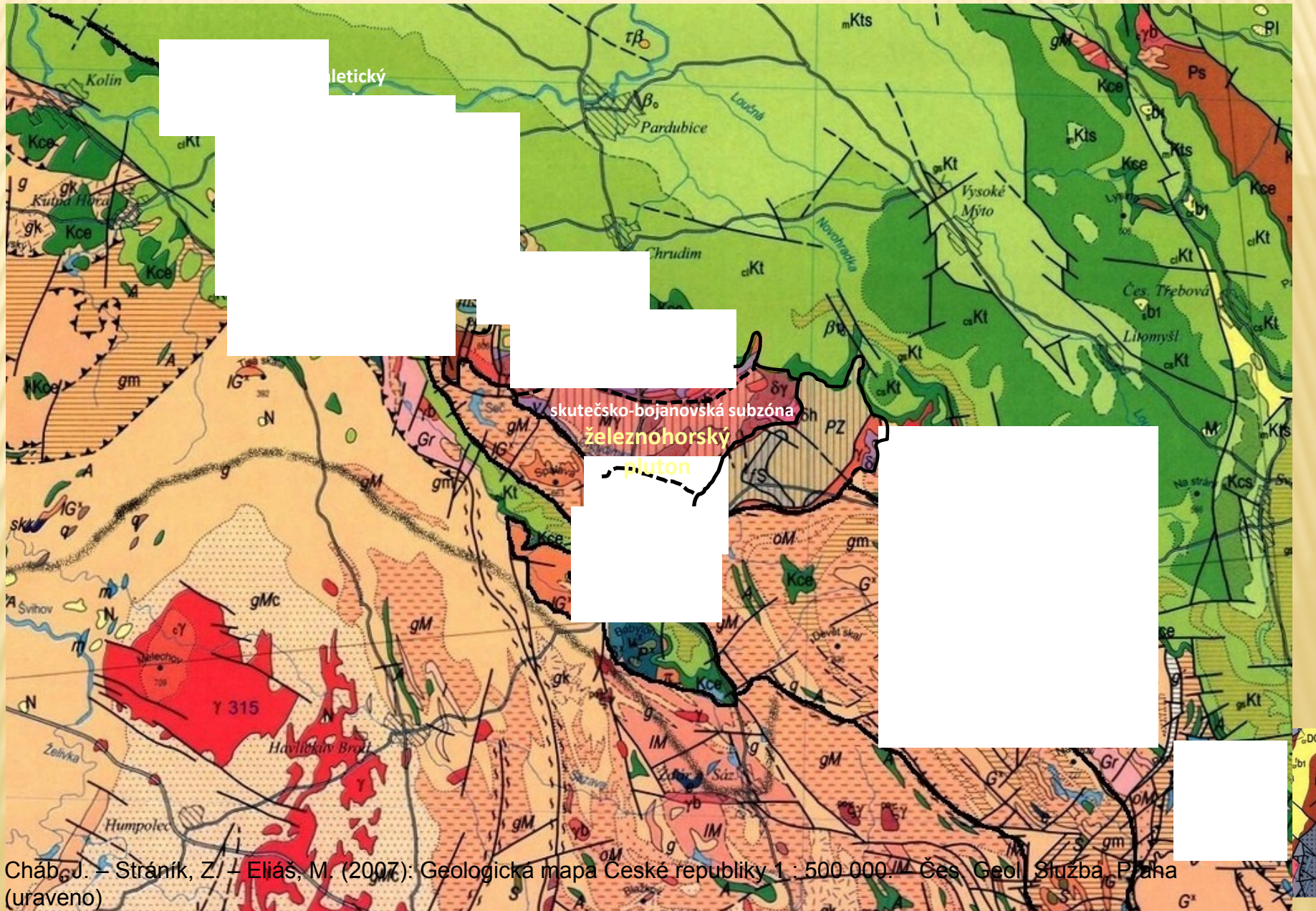
- chvaletický masiv

### **variský:**

- železnohorský pluton, poličský masiv



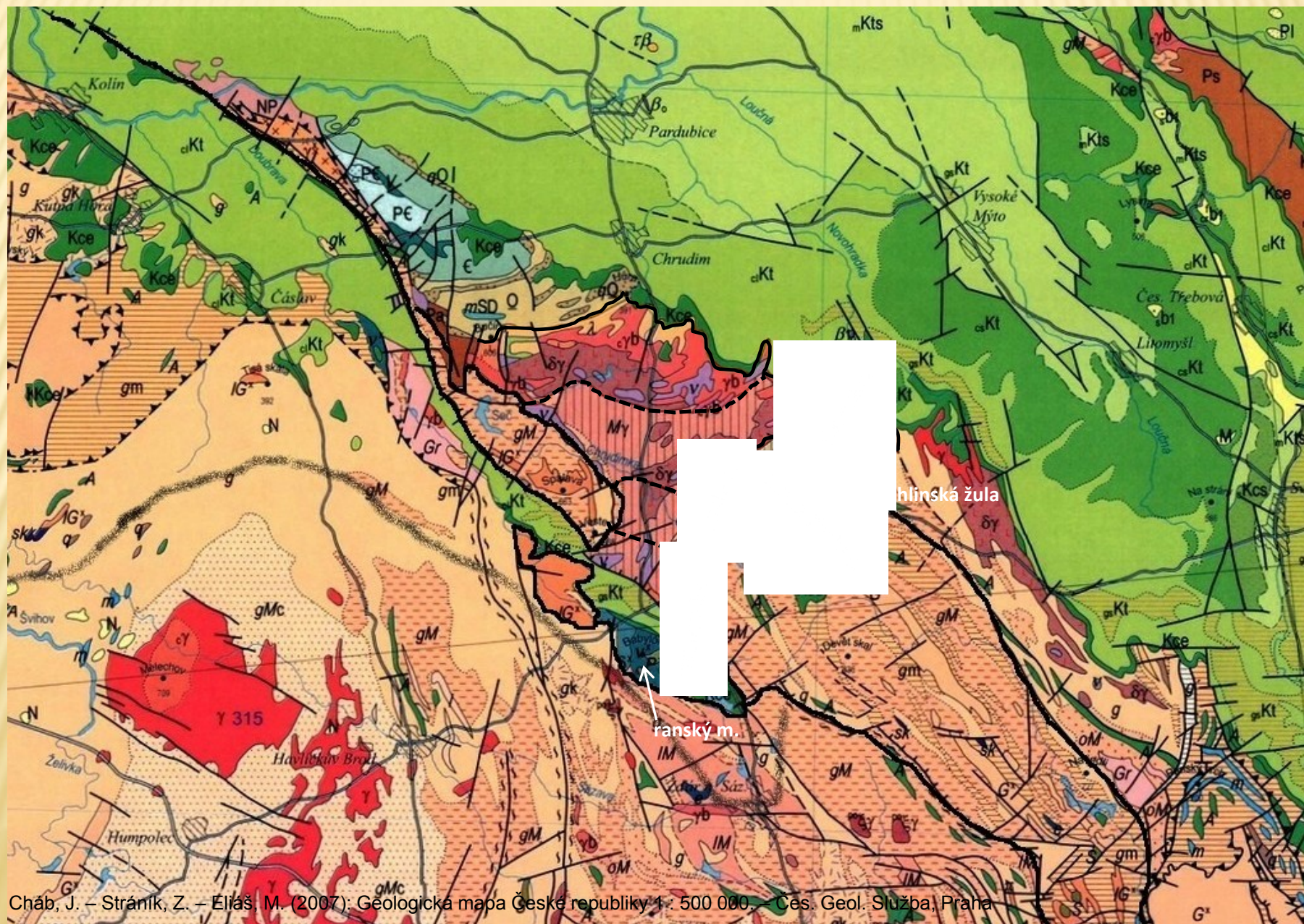
# Východní část bohemika



Cháb, J. – Stránil, Z. / Eliáš, M. (2007): Geologická mapa České republiky 1 : 500 000. – Čes. Geol. Služba, Praha (uraveno)



# Hlinská zóna





# Paleozoikum bohemika

## **Barrandien:**

příbramsko-jinecké kambrium (brdské)

- strašický komplex - andezity

skryjsko-týřovické kambrium

- křivoklátsko-rokycanský pruh – andezity, dacity, ryolity

- molasová sedimentace

pražská pánev – ordovik až stř. devon

- komárovský komplex – ordovik, bazické vyvřeliny

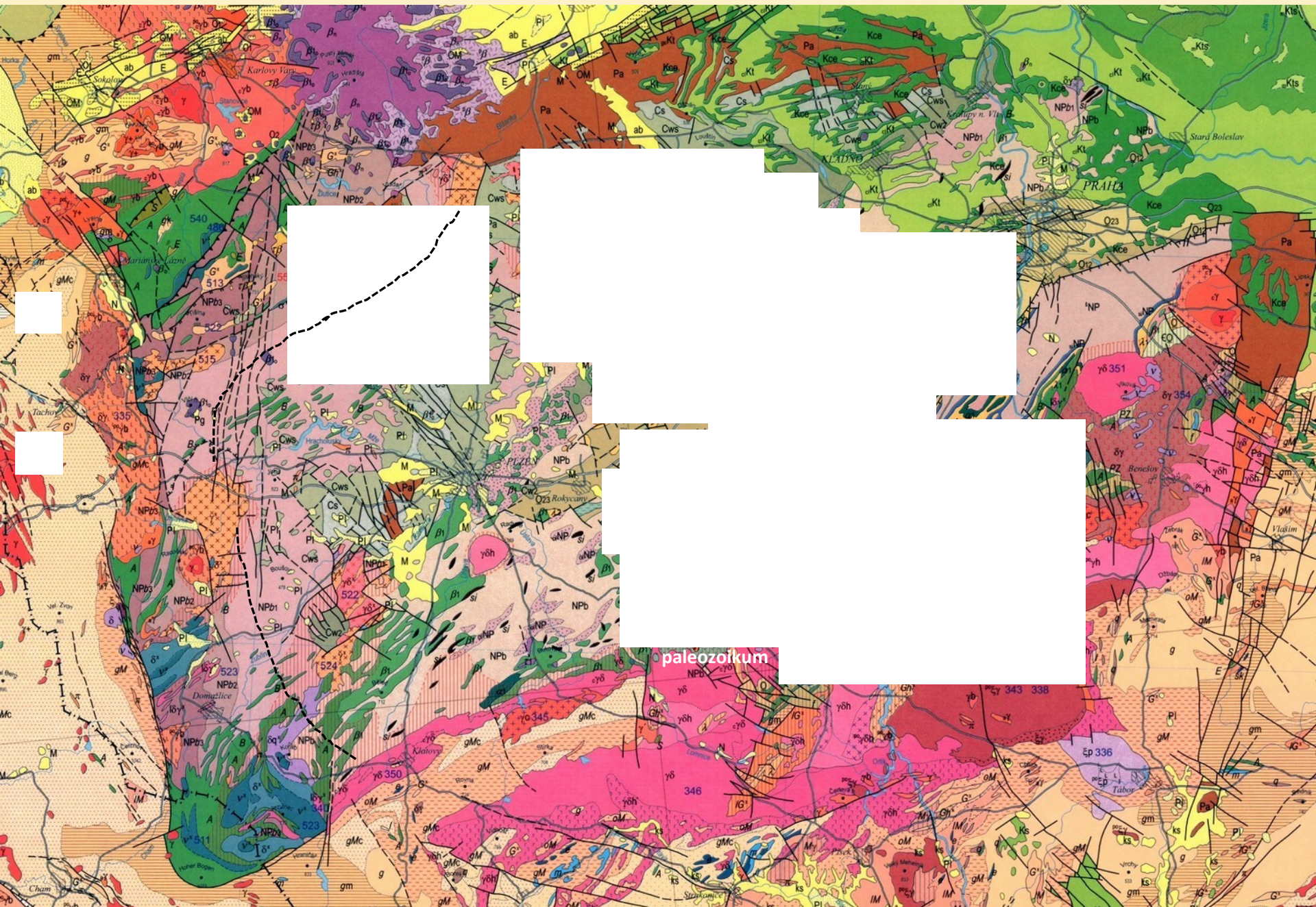
rožmitálská kra a další metamorfované ostrovy

## **Železné hory**

chrudimské paleozoikum – kambrium až devon

hlinská zóna – souvrství mrákotínské a rychmburské





Cháb, J. – Stráník, Z. – Eliáš, M. (2007): Geologická mapa České republiky 1 : 500 000. – Čes. Geol. Služba, Praha



# Chrudimské paleozoikum a hlinská zóna

