

Regionální geologie ČR

G5021

cvičení

Radka Drápalová

2014

Lugikum (lužická oblast)

Omezení lugika

- s krušnohorskou oblastí – středosaské nasunutí
- s bohemikem – labský lineament
- se silezikem – ramzovské a nýznerovské nasunutí, bušínský zlom
- na severu překryto mladšími sedimenty – pod nimi pokračuje až po oderský lineament

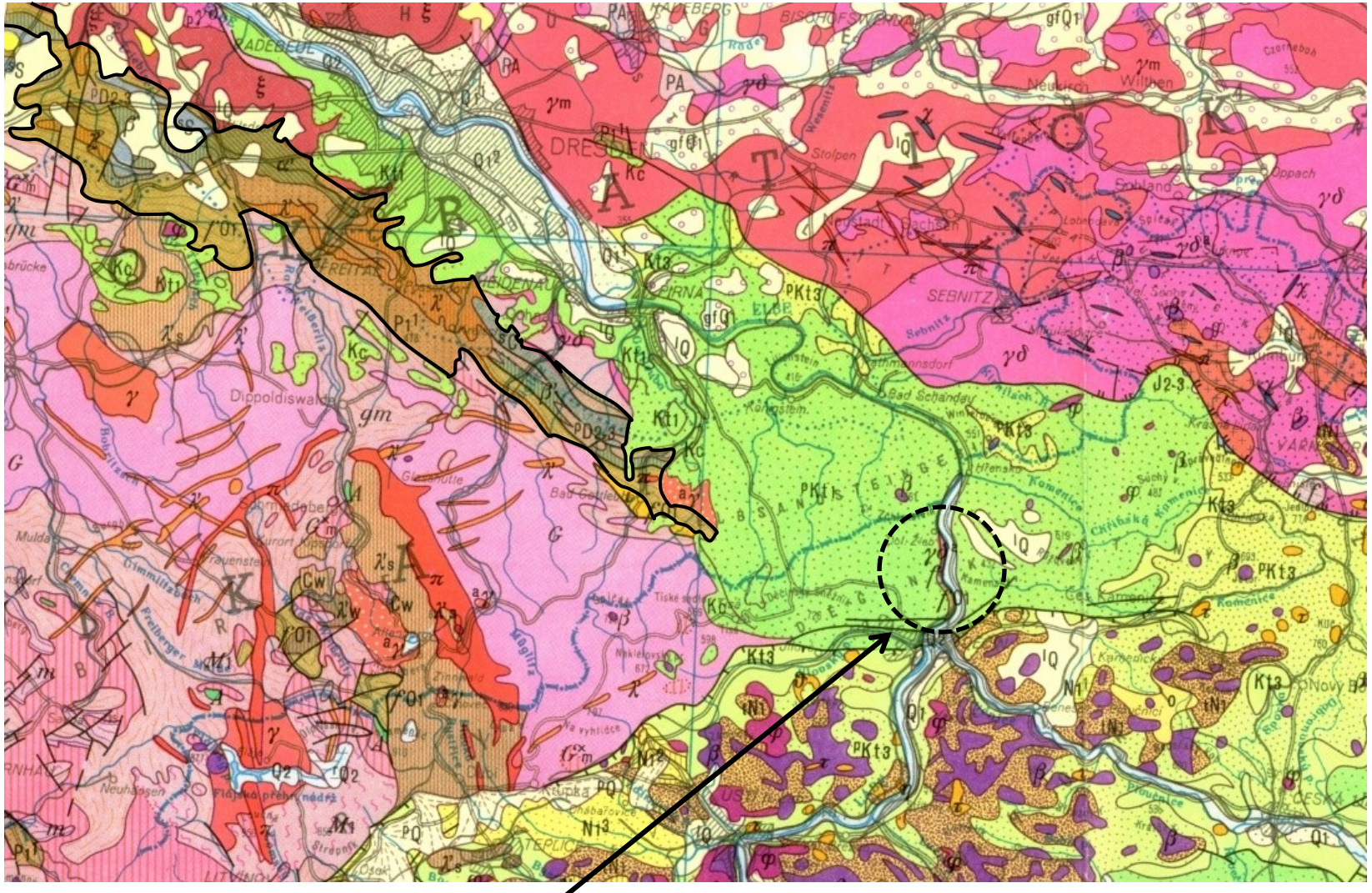
Rozdělení Iugika

- **západní část Iugika:**
 - labské břidličné pohoří
 - jizerské krystalinikum
 - krkonošské krystalinikum
 - železnobrodské krystalinikum
 - ještědské krystalinikum
 - rýchorské krystalinikum

----- vnitrosudetská pánev
- **východní část Iugika:**
 - orlicko-sněžnické krystalinikum
 - novoměstské krystalinikum
 - zábřežské krystalinikum
 - staroměstské krystalinikum

Západní část logika

Labské břidličné pohoří



- ekvivalentem je Děčínský ostrov

Jizerské krystalinikum

Krkonošské krystalinikum

- krkonošské ortoruly
- Sněžka

Železnobrodské krystalinikum

- slabě metamorfované fylity
- střešní krytina ve středověku
- modré břidlice
- využití v pravěku

Rýchorské krystalinikum

- od železnobrodského odděleno polohou mramorů

Ještědské krystalinikum

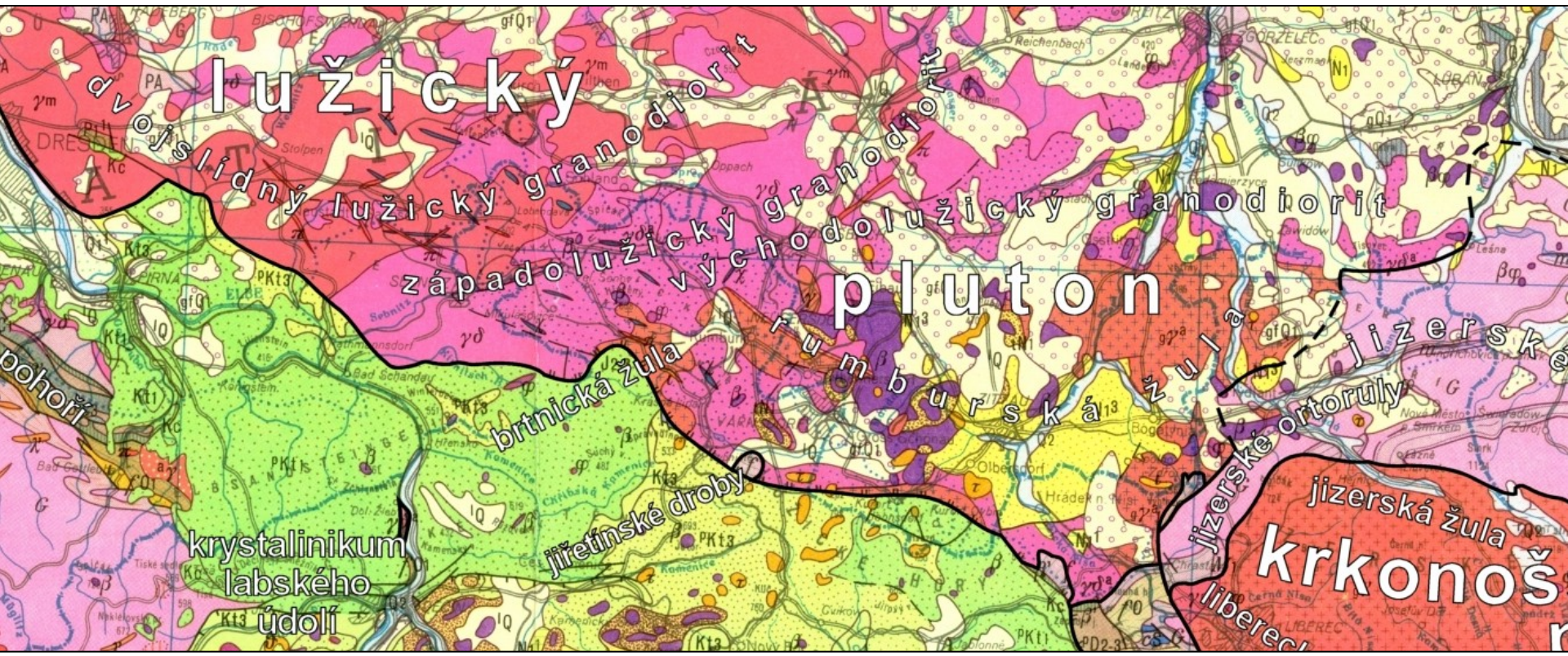
- **dříve** se předpokládalo projev kaledonské orogeneze, **dnes ne!**
- kadomská část – podobná krkonošskému kr.
- ordovik – sp. karbon
- Ještěd – ordovik, silur - kvarcity



Magmatizmus

Lužický pluton - kadomský

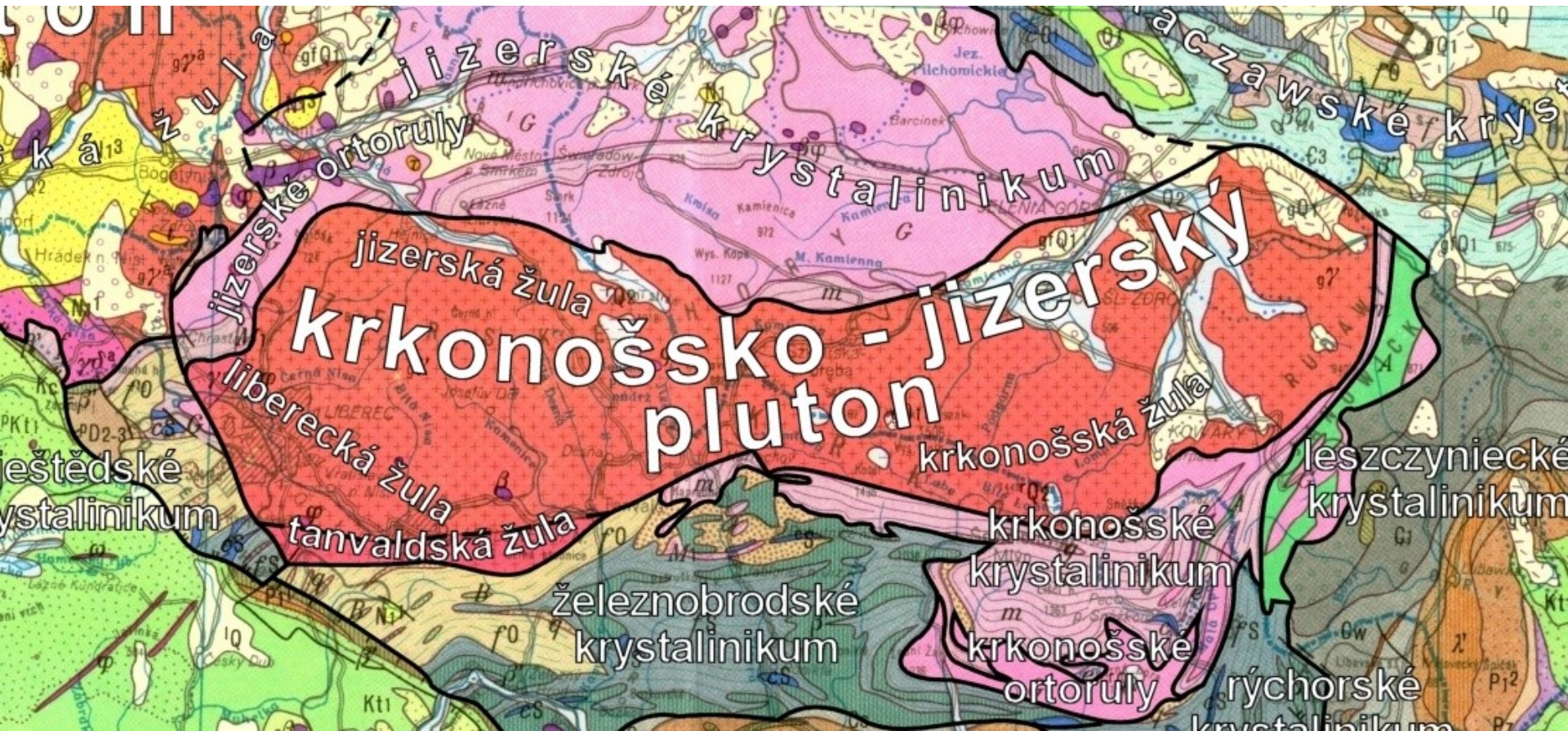
- lužický granodiorit
- rumburská žula
- dvojslídny granodiorit – ve Šluknovském výběžku

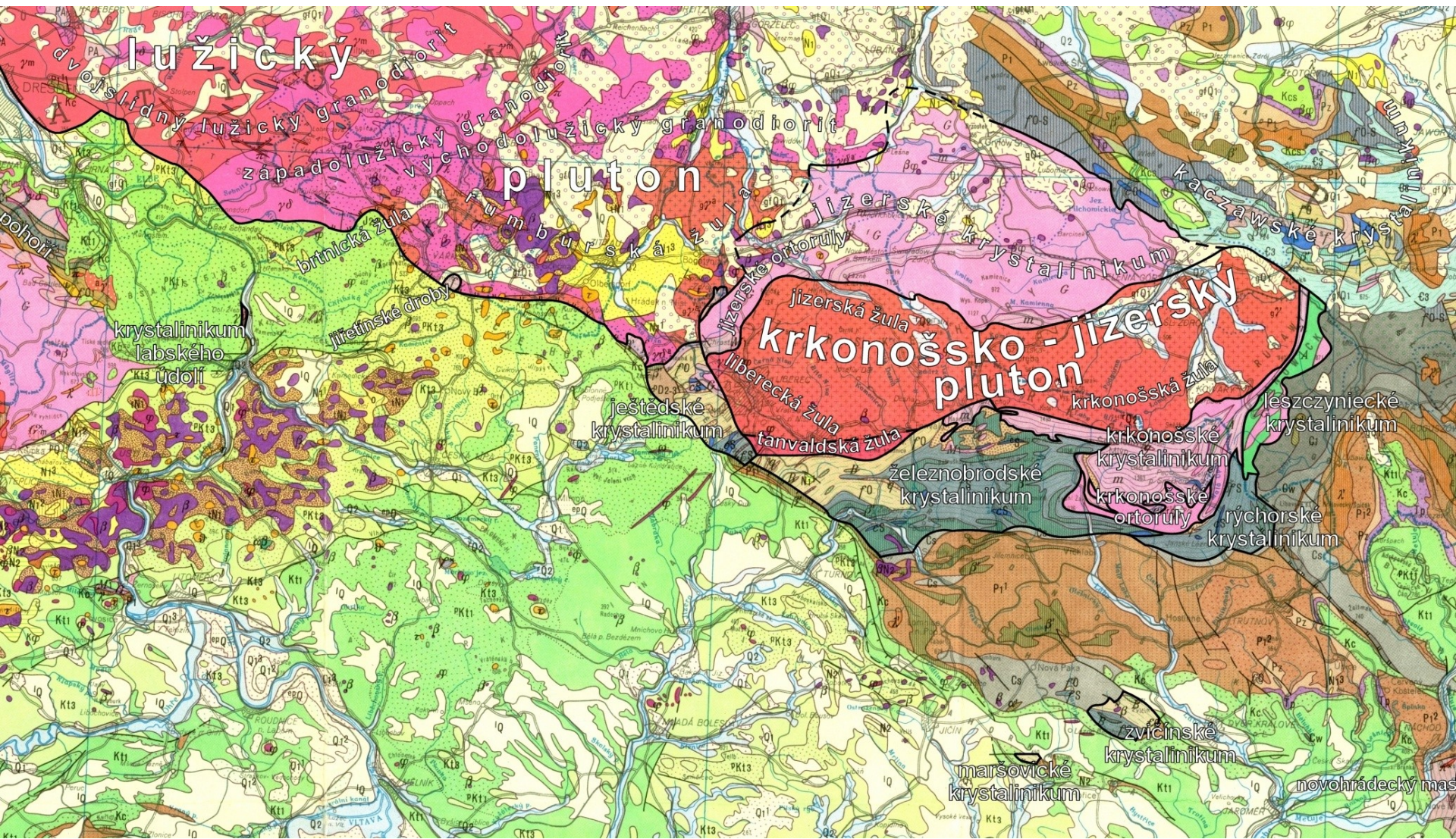


Magmatizmus

Krkonoško-jizerský pluton

- v okolí Liberce porfyrické granity – liberecká žula
- v jižní části tanvaldský granit





Východní část logika

Orlicko-sněžnické krystalinikum

- sněžnická skupina
 - para/ortoruly, migmatity
- stroňská skupina
 - mramory, svory, amfibolity, ruly, grafitické horniny

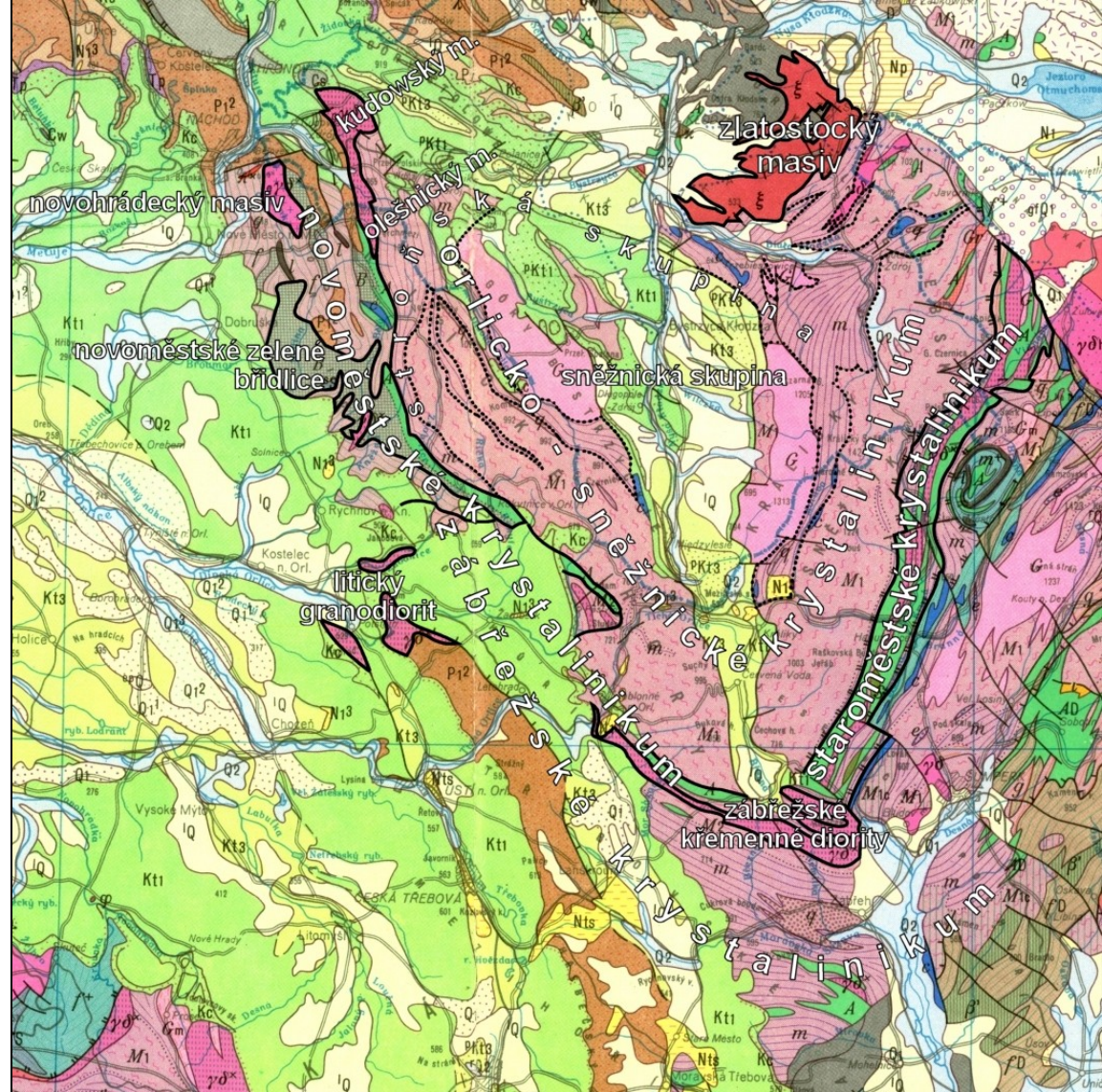
Novoměstské krystalinikum

- novoměstské zelené břidlice
- amfibolity

Zábřežské krystalinikum

Staroměstské krystalinikum

- serpentinity, amfibolity, svory



Magmatizmus

- zlatostocký masiv
- novohrádecký masiv
- litický granodiorit
- zábřežský diorit
- kudovský masiv/olešnický masiv
- javornický masiv

